



Expertise

Protokollnummer: 39402344
Auftrags-Nr / Referenz: 24710448
Besichtigungsdatum: 17.04.2025

Hersteller: Audi
FIN: WAUZZZF32N1104698

Modell: Q3 45 TFSIe Sportback S tronic S line



Angaben zum Fahrzeug	
Hersteller / Typ / Modell / Ausstattung	
Audi Q3 45 TFSIe Sportback S tronic S line	
Fahrgestellnummer	WAUZZZF32N1104698
Laufleistung (abgelesen)	156.621 km
Erstzulassung	10.05.2022
Anzahl Halter	1
Leistung / Hubraum	110 kw / 1.395 ccm
Kraftstoffart / Zylinder	Hybr.B/E ext.aufI / 4
Getriebe / Anzahl Gänge	Automatik / 6
Antriebsart	Frontantrieb
Fahrzeugart	Geländewagen
Farbe / Farbcode	Mythossschwarz Metallic (Y9T)
Türen / Sitze	5 / 5
Polsterart	Stoff/Leder Kombination
Polsterfarbe	Schwarz-Anthrazit



Angaben zum Fahrzeug

Wartungsheft / Nachweis	digitaler Nachweis / vollständig	Restlauf bis Service	3.400 km
Letzte Wartung am / bei	11/2024 bei 133.896 km		
Schlüssel ist/soll	2 / 2	FZG-Dokumente	ZB#2 (B) lag vor (Kopie), ZB#1 (S) lag nicht vor
		BriefNr	GJ089937
Vorschaden / Unfall	Feststellbar	Nachlackierung	Feststellbar
Besichtigungsbedingungen	Ausreichend	Hubmittel / Grube	ja
Probefahrt	nicht durchgeführt	Motorlauf	durchgeführt
HSN/TSN	0588 / BYF 00068		
Abgasnorm	EURO6;WLTP;AP;PI/CI; M, N1 I	Feinstaubplakette	
zul. Gesamtgewicht	2.320 kg	Leergewicht	

Bereifung

Montierte Bereifung

#	Reifengröße	Reifentyp	Hersteller	Profiltiefe
1)	215/65 R17 99H	Winterreifen auf Stahl mit Radzierblende	Pirelli	5mm / 5mm
2)	215/65 R17 99H	Winterreifen auf Stahl mit Radzierblende	Continental	6mm / 6mm

Zusatzbereifung

#	Reifengröße	Reifentyp	Hersteller	Profiltiefe
1)	235/50 R19 99V	Sommerreifen auf Leichtmetall	Hankook	2mm / 2mm
2)	235/50 R19 99V	Sommerreifen auf Leichtmetall	Hankook	3mm / 3mm

Ersatz

Typ	Reifengröße	Reifentyp	Hersteller	Profiltiefe
	Tirefit	Ablaufdatum 02/2026		

Legende: Profiltiefenangabe für Reifen links an erster Stelle, für Reifen rechts an zweiter Stelle der Achse in Fahrtrichtung



Ausstattung

Serienausstattung

- Airbag für Fahrer und Beifahrer
- Akustisches Fahrzeug-Warnsystem
- Audi connect Notruf & Service
- Audi pre sense basic
- Außenspiegel elektrisch einstell- und beheizbar
- Bremsleuchte, dritte
- Drehzahlmesser
- e-tron Ladesystem kompakt
- Elektromechanische Parkbremse
- EV-Taste
- Fensterheber elektrisch vorn und hinten
- Gesetzlicher Notruf
- Heckscheibe beheizbar
- Hybrid-Antriebssystem PHEV
- Kindersitzbefestigung ISOFIX und Top Tether für die äußeren Fondsitze
- Ladekabel Mode 3 für öffentliches Laden
- LED-Scheinwerfer
- Licht-/Regensensor
- Ottopartikelfilter
- Progressivlenkung
- Rad: Reifenreparaturset
- Radiozubehör: Digitaler Radioempfang (DAB)
- Spurverlassenswarnung
- Standklimatisierung
- Stoßfänger und Unterfahrschutz vorne/hinten
- Verglasung: Frontscheibe in Wärmeschutz- und Akustikverglasung
- Airbag: Seitenairbags vorn und Kopfairbagsystem
- Anti-Blockier-System (ABS)
- Audi drive select
- Audi pre sense front
- Berganfahrassistent
- Digitales Kombiinstrument - volldigitales Kombiinstrument in 10,25 Zoll
- Einstiegsleisten mit Aluminiumeinlage
- Elektronische Stabilisierungskontrolle (ESC)
- Fahrwerk: Komfortfahrwerk
- Fußmatten vorn und hinten
- Getriebe: S tronic 6-Gang
- Heckscheibenwischer
- Kindersicherung elektrisch betätigt
- Komfortklimaautomatik 2-Zonen
- Kopfstützen (5) vorn und hinten
- Ladekabel: Industriestecker CEE 16 A, 400 V, lang und gerade
- Mittelarmlehne vorn
- Paket Glanz
- Rad: Reifendruck-Kontrollanzeige
- Radio: MMI Radio plus
- Rücksitzbank plus
- Spurwechselwarnung
- Start-Stop-System mit Rekuperation
- Telefon: Bluetooth-Schnittstelle
- Wegfahrsperre elektronisch
- Zentralverriegelung

Sonderausstattung

- Dekoreinlagen Carbon Köper
- Geschwindigkeitsregelanlage (hält die individuell eingestellte Geschwindigkeit zwischen 20 und 250 km/h konstant, sofern es die Motorleistung zulässt. Die Bedienung erfolgt über einen separaten Lenkstockhebel. Die gesetzte Geschwindigkeit wird im Display angezeigt. Das System reagiert nicht auf vorausfahrende Fahrzeuge mit einer Abstandsregelung.)
- Lackierung: Mythossschwarz Metallic
- Lenkrad: Lederlenkrad im 3-Speichen-Design mit Multifunktion plus (Das Lenkrad überzeugt durch seine hochwertige Optik mit Aluminiumapplikation und liegt gut in der Hand. Höhe und Abstand des Lenkrads sind manuell einstellbar. Zur komfortablen Bedienung der umfangreichen serienmäßigen und optionalen Infotainment-Umfänge ist das Lenkrad mit 12 Multifunktionstasten ausgestattet.)
- Gepäckraumklappe, elektrisch öffnend und schließend (Über einen Druck auf die Taste auf dem Fahrzeugschlüssel, in der Fahrertür oder auf die Softtouch-Taste des Gepäckraumklappengriffs kann die Gepäckraumklappe elektrisch geöffnet werden. Ebenso einfach und bequem wie das Öffnen ist auch das Schließen der Gepäckraumklappe: Dafür genügt ein Druck auf die Taste an der Innenseite der Gepäckraumklappe, die Taste in der Fahrertür oder die Taste auf dem opt. Komfortschlüssel. Eine Zuziehhilfe erleichtert das manuelle Schließen, wenn es erforderlich ist.)
- Paket Ambiente Lichtpaket (Dachmodul vorn und hinten, inklusive Leseleuchten - Handschuhfach beleuchtet - Kofferraumbeleuchtung rechts - Make-Up Spiegel für Fahrer und Beifahrer beleuchtet - Einstiegsleuchten auf den Unterseiten der Türen vorn - Türinnengriffe vorn/hinten - Ambiente Stofffeldebeleuchtung der Türen vorn/hinten - Fußraumbeleuchtung vorn/hinten - Cupholder vorn beleuchtet - seitliche Ambientebeleuchtung der Mittelkonsole vorn - Ablagefach unter der Instrumententafel beleuchtet)



- Paket Business in Verbindung mit Interieur S line oder design selection (MMI Navigation plus - Lederlenkrad im 3-Speichen-Design mit Multifunktion plus - Audi virtual cockpit plus - Audi phone box - Audi connect Navigation & Infotainment plus - Geschwindigkeitsregelanlage)
- Paket Optik schwarz (setzt im Exterieur schwarze Akzente im Bereich des Audi Singleframe, der Zierleisten an den Seitenscheiben und der Stoßfänger vorn und hinten. Ausführung variiert je nach Modell und Ausstattung. Die Dachreling wird in schwarz ausgeführt.)
- Paket: Abwahlpaket Audi phone box
- Parkassistent mit Einparkhilfe plus (Mittels Ultraschallsensoren wird nach geeigneten Quer- bzw. Längsparklücken gesucht. Für Querparklücken wird der Einparkweg (vorwärts und rückwärts), für Längsparklücken werden der Ein- und Ausparkweg berechnet. Der Fahrer muss Gas geben, schalten und bremsen sowie den Parkvorgang überwachen. Der reine Lenkvorgang wird vom System übernommen. Die Umgebungsanzeige warnt innerhalb der Systemgrenzen fahrwegabhängig vor Hindernissen vor, hinter und seitt. vom Fahrzeug. Unterstützt Parkvorgänge in mehr Zügen.)
- Rückfahrkamera (Die Rückfahrkamera erfasst innerhalb der Systemgrenzen den Bereich hinter dem Fahrzeug und stellt ihn mithilfe dynamischer Anzeigeelemente im MMI-Display dar. Es kann zwischen den Modi Querparken und Anhängermodus in Verbindung mit werksseitig verbauter Anhängervorrichtung gewählt werden. Abhängig vom gewählten Modus werden die berechnete Fahrspur oder eine Führungslinie zum Ankoppeln eines Anhängers angezeigt. Die Rückfahrkamera ist unauffällig in die Griffleiste der Gepäckraumklappe integriert.)
- Sitzheizung vorn (beheizt bei Normalsitzen Sitz- und Lehnenmittelbahn, ansonsten Sitz- und Lehnenmittelbahn sowie Sitzseitenwangen - für Fahrer und Beifahrerseite individuell 3-stufig über Direktwahltaste am Klimabedienteil einstellbar)
- Verglasung: Privacy-Verglasung (Scheiben abgedunkelt) (Heckscheibe, hintere Tür- und Seitenscheiben abgedunkelt)
- Paket Interieur S line (Sportsitze v. m. S-Prägung - Sitzbezug Stoff Puls/Kunstleder mono.pur 550-Komb. - Lederlenkr. im 3-Sp.-Des. m. Multif. plus inkl. Lenkradgr. u. Wählhebelknopf in perf. Leder, S line-Emblem - Dekoreinlage Aluminium matt gebürstet dunkel - Akzentfl. in Feinlack schiefergrau - Dachhimmel in Stoff schwarz - Einstiegslei. m. Alu-einlagen v., bel., m. S-Schriftzug - Ladekantenschutz in Edelstahl - Pedalerie u. Fußstütze in Edelstahl - Fußmatten vo./hi. - Rücksitzbank plus mit Mittelarmlehne)
- Rad: Leichtmetallräder 5-Doppelspeichen-Dynamik-Design (S-Design) (7 J x 19 mit Reifen 235/50 R 19)
- Rad: Winter-Stahlläder mit Radvollblende 6,5 J x 17 (6, 5 J x 17 mit Winterreifen 215/65 R 17)
- Radiozubehör: SONOS Premium Soundsystem mit 3D-Klang (Die 15 abgestimmte Hochleistungslautsprecher inklusive Centerspeaker und Subwoofer ermöglichen ein herausragendes Sound-Erlebnis. Der 16-Kanal-Verstärker besitzt eine Gesamtleistung von 680 Watt. Durch den neuen, virtuellen 3D-Klangeffekt entsteht ein intensives Sound-Erlebnis. Dieser wird durch vier Lautsprecher in der Instrumententafel, zwei Lautsprecher in der C-Säule und durch die Fraunhofer-Technologie Symphoria erzeugt. Der 3D-Klang kann mit einer Vielzahl von Quellen erzeugt werden.)
- Sitzbezüge in Stoff Puls/Kunstleder mono.pur 550-Kombination
- Telefon: Audi smartphone interface (Das Audi smartphone interface bringt Android Auto und Apple CarPlay zusammen mit der Ihnen vertrauten Smartphone-Umgebung an Bord. Verbindet Ihr Smartphone mit Ihrem Audi und bringt Ihre Smartphone-Inhalte nahtlos per USB-Kabel direkt aufs MMI-Display. Navigation, Telefonie, Musik und ausgewählte Third-Party-Apps lassen sich komfortabel über das MMI touch-Display sowie per Sprachbedienung Ihres Smartphones steuern.)

Kurze Sachverständige Feststellungen

Vorgelegte Dokumente	Zum Zeitpunkt der Besichtigung lag die Zulassungsbescheinigung Teil 2 (Brief) vor, die Zulassungsbescheinigung Teil 1 (Schein) lag nicht vor. (Kopie)
FIN-Vergleich	Die Fahrzeug-Identifizierungsnummer (FIN) wurde abgelesen und die Übereinstimmung im Verlauf der Besichtigung durch den Unterzeichner mit den vorgelegten Unterlagen festgestellt.
Besichtigung	Die Besichtigungsbedingungen waren zur Beurteilung des Fahrzeuges ausreichend. Die Untersuchung erfolgte auf der zum Gutachten gehörenden Lichtbildanlage nachzuvollziehenden Lichtverhältnissen. Zur Untersuchung des Fahrzeuges standen Hubmittel bzw. eine Grube zur Verfügung.
Probefahrt	Es wurde bei der Besichtigung des Fahrzeuges keine Probefahrt/keine Rangierfahrt durchgeführt.
Motorlauf	Ein Probelauf des Motors wurde durchgeführt.

Wertmindernde Faktoren

Nr.	Bauteilgruppe	Beschreibung
1	Seitenwand rechts	Einstieg - Kratzer - Smart Repair



Nr.	Bauteilgruppe	Beschreibung
2	2.Radsatz	1 Leichtmetallfelge - Kratzer - Wertminderung
3	2.Radsatz	2 Reifen (2mm) - entspricht nicht den Leasingvorgaben - erneuern
4	Stoßfänger hinten	Stoßfänger hinten - Kratzer - lackieren
5	Stoßfänger vorn	Stoßfänger vorn (Sandstrahleffekt) - Steinschlag - lackieren

Vorschäden

Nr.	Vorschaden	Schadenhöhe (netto)
1	Front, Angabe durch Nutzer/Auftraggeber, vom 22.02.2023	2.652,54 €
2	Seite rechts, Angabe durch Nutzer/Auftraggeber, vom 28.01.2025	3.119,78 €

Nachlackierungen

Nr.	Nachlackierung
1	Tür hinten rechts, Tür vorne rechts, fachgerecht ausgeführt, Reparaturrechnung nicht vorhanden

Lackschichtdickenmessung

Tür hinten rechts	192 µm	Tür vorne rechts	168 µm
-------------------	--------	------------------	--------

Auftrag/Auftragsumfang

Es wurde der Auftrag erteilt, ein Verkaufsbericht über das beschriebene Fahrzeug zu erstellen. Dieses beinhaltet folgende Umfänge:

- Beschreibung von kernrelevanten Angaben zum Fahrzeug
- Dokumentation von Ausstattungsmerkmalen
(Lieferung durch Drittdienstleister)
- Dokumentation von Schäden, Mängeln, Fehlteilen
- Dokumentation von Vorschäden, unreparierten Vorschäden, Nachlackierungen
- eine kurze Sicht- oder Funktionsprüfung der Ausstattungsdetails sofern möglich.
(Funktionsprüfungen von Fahrerassistenzsysteme gehören nicht zum Leistungsumfang!)
- eine Fotodokumentation des Fahrzeuges

Grundlage zum Auftrag

Grundlage dieses Produktes stellt der Leitfaden für Fahrzeugrücknahmen und Bewertungen der Alphabet Fuhrpark GmbH dar. Die expliziten Feststellungen im Einzelfall trifft der Sachverständige objektiv im Rahmen der vorgegebenen Standards aufgrund eigener Sachkunde.

Die Fahrzeugbesichtigung erfolgt im demontagefreien Zustand.

Schäden oder Mängel welche erst im Rahmen von Zerlege-/ Diagnosearbeiten oder durch erweiterte Kenntnisse festgestellt werden können, verbleiben im Bereich des Prognoserisikos. Ein erweitertes Risiko besteht durch verschwiegene Mängel welche durch arglistige Täuschung hervorgerufen, und durch den sachverständigen nicht identifizierbar waren.

Schäden oder Mängel, die aus einer normalen Nutzung bzw. Abnutzung des Fahrzeuges entstanden sind, werden gemäß dem zugrunde gelegten Standard akzeptiert.

Ein expliziter Ausweis und eine monetäre Betrachtung der zu erwartenden Merkmale innerhalb des Produktes erfolgten nicht.

Merkmale, welche in ihrer Art und Ausprägung leicht über den üblichen Gebrauch hinausgehen jedoch keine inakzeptable Beschädigung darstellen, werden ggf. unter Gebrauchsspuren dokumentiert und ausgewiesen.

Schäden oder Mängel, welche gemäß dem zugrunde gelegten Standard, nicht mehr einer normalen Nutzung bzw. Abnutzung zugeordnet werden können, werden im Produkt unter Wertmindernde Faktoren aufgelistet.

Je nach Produktspezifikation kann ein monetärer Ausweis erfolgen. Insofern dieses stattfindet können die Kosten zu 100% dargestellt sein oder anteilig gemäß Fahrzeugalter und Laufleistung.



Vorschäden

Laut vorliegenden Informationen wurden am Fahrzeug Vorschäden instandgesetzt. Reparaturspuren, die Rückschlüsse auf den Instandsetzungsbereich des Schadens ermöglichen, waren bei der Besichtigung nicht erkennbar.



ALPHABET

Abbildung 1: Schräg vorne (links)



ALPHABET

Abbildung 2: Schräg vorne (rechts)



ALPHABET

Abbildung 3: Schräg hinten (links)



ALPHABET

Abbildung 4: Schräg hinten (rechts)



Abbildung 5: Innenraum vorne



Abbildung 6: Innenraum hinten



Abbildung 7: Kombiinstrument



Abbildung 8: Instrumententafel

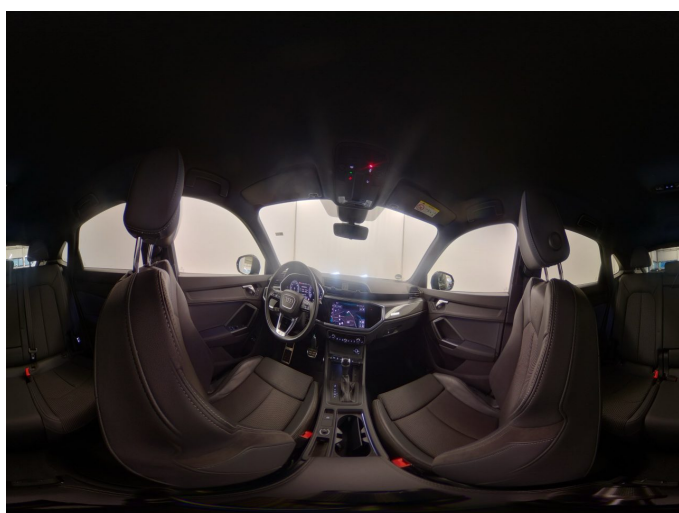


Abbildung 9: Innenraum 360° Ansicht

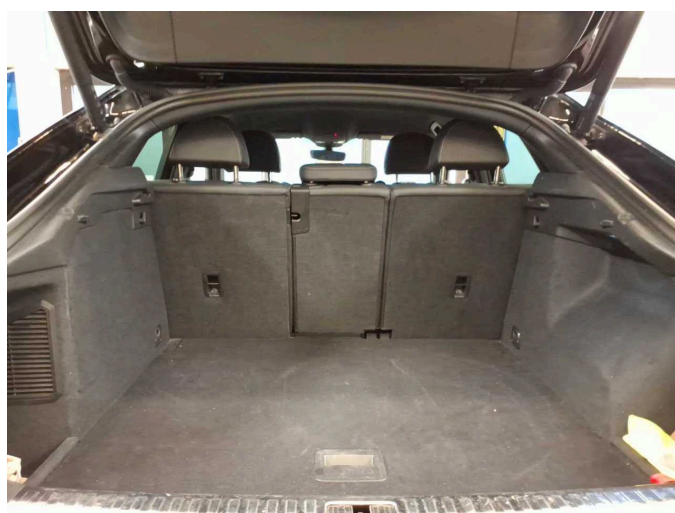


Abbildung 10: Laderaum

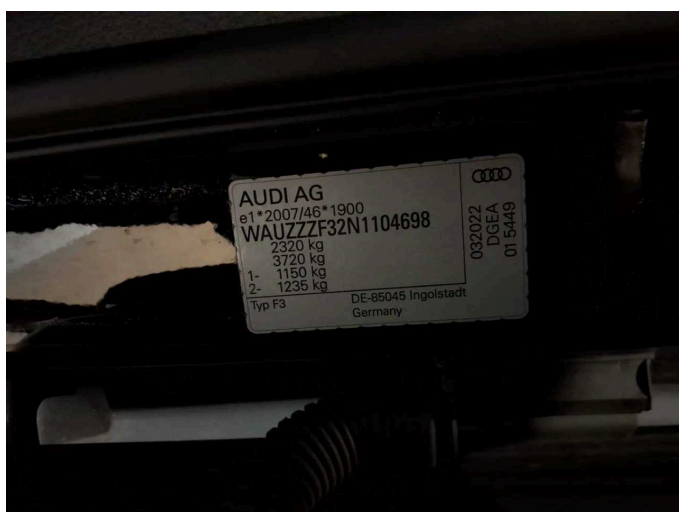


Abbildung 11: FIN



Abbildung 12: Montierte Bereifung



Abbildung 13: Dokumente

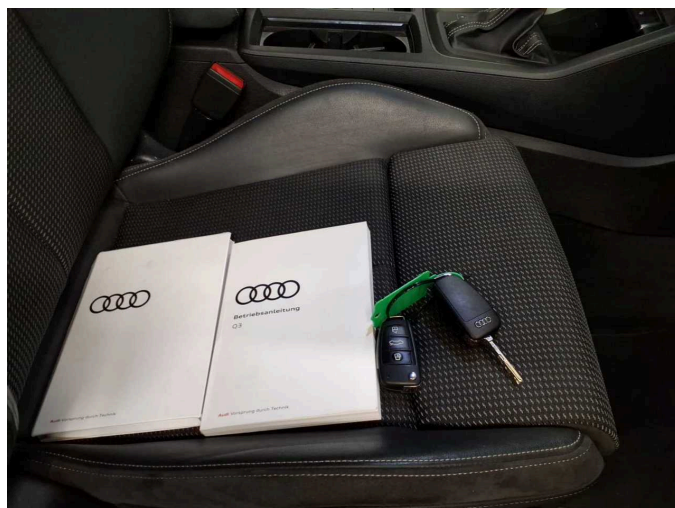


Abbildung 14: Dokumente

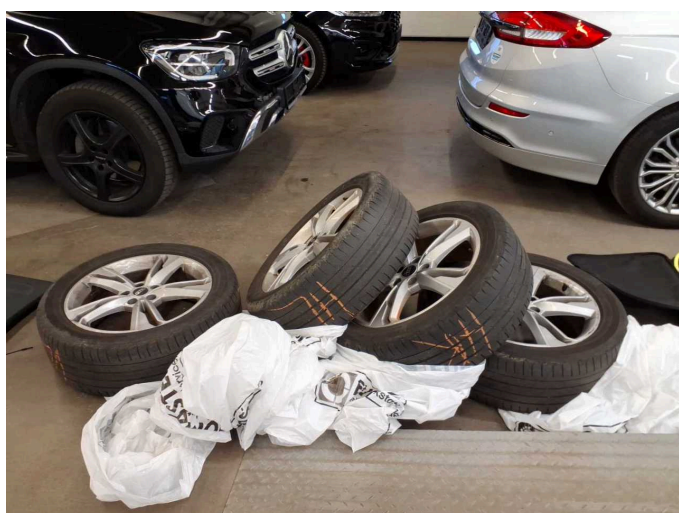


Abbildung 15: Zusatzbereifung



Abbildung 16: Navigation

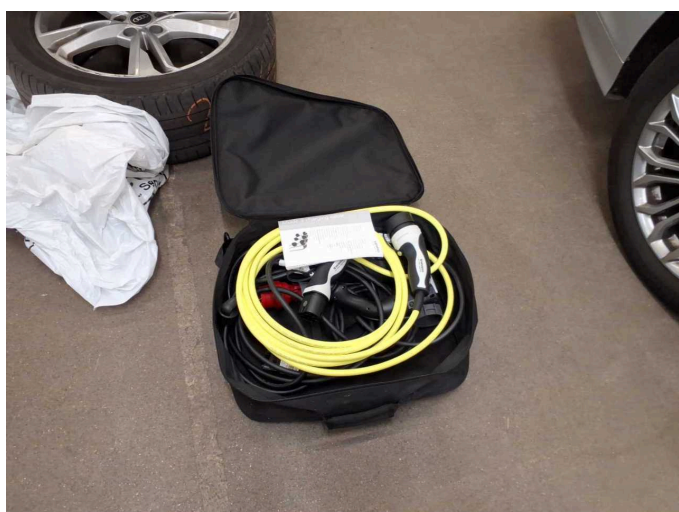


Abbildung 17: Sonstiges



Abbildung 18: Sonstiges



Abbildung 19: Sonstiges

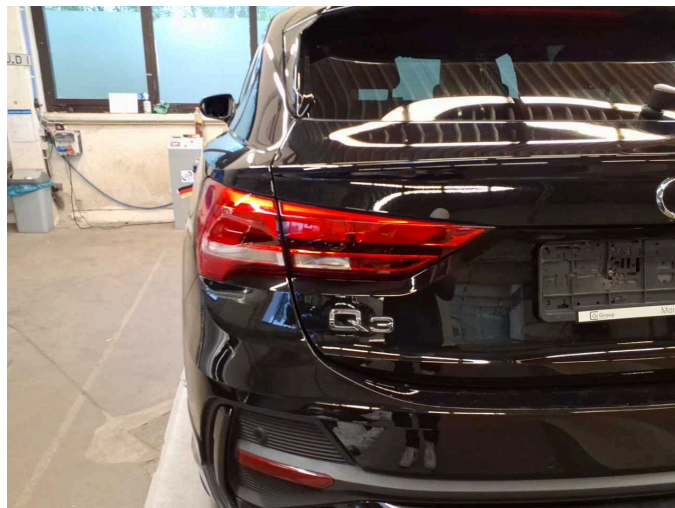


Abbildung 20: Sonstiges



Abbildung 21: Sonstiges



Abbildung 22: Sonstiges



Abbildung 23: Sonstiges

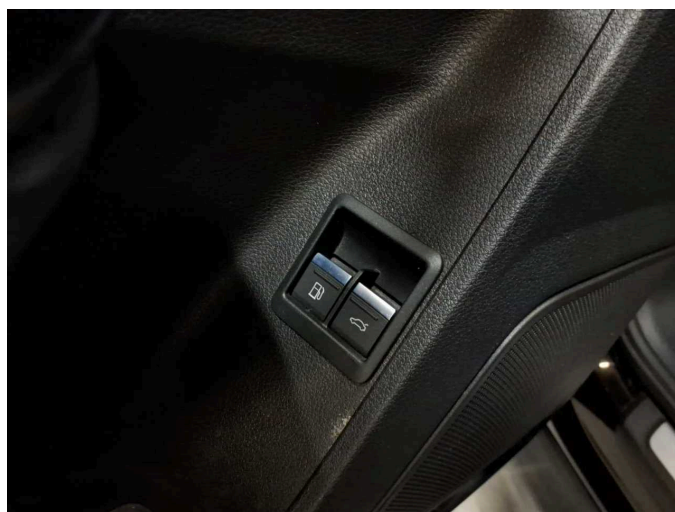


Abbildung 24: Sonstiges

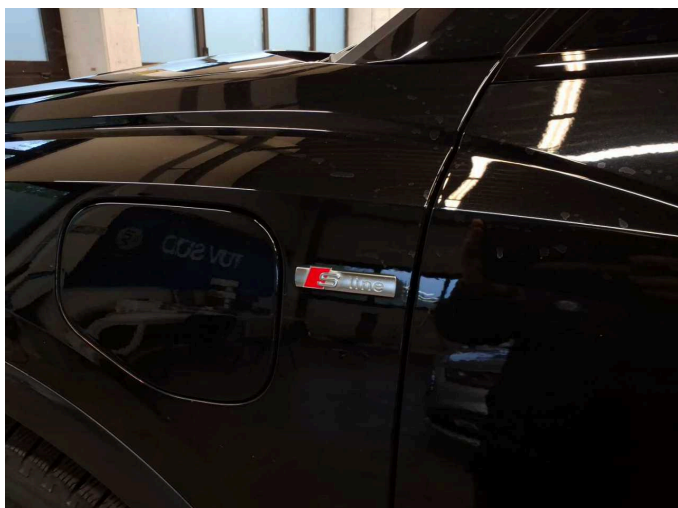


Abbildung 25: Sonstiges



Abbildung 26: Sonstiges



Abbildung 27: Sonstiges

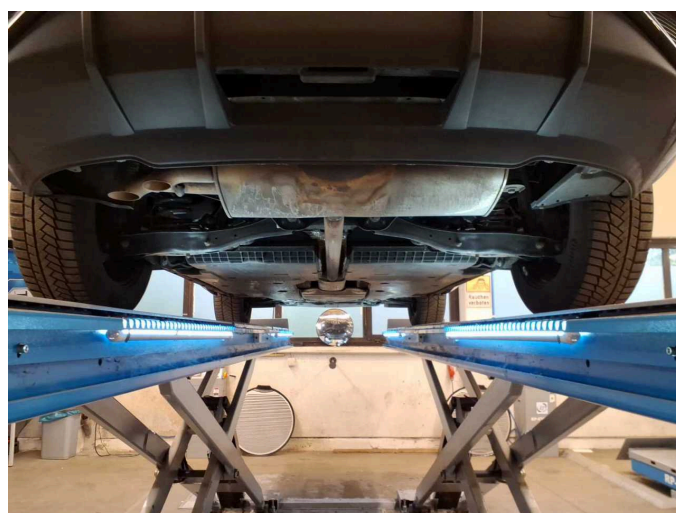


Abbildung 28: Sonstiges

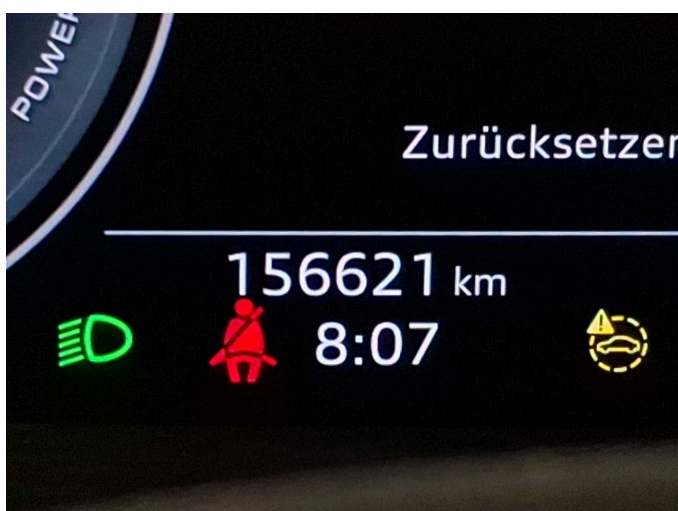


Abbildung 29: Sonstiges



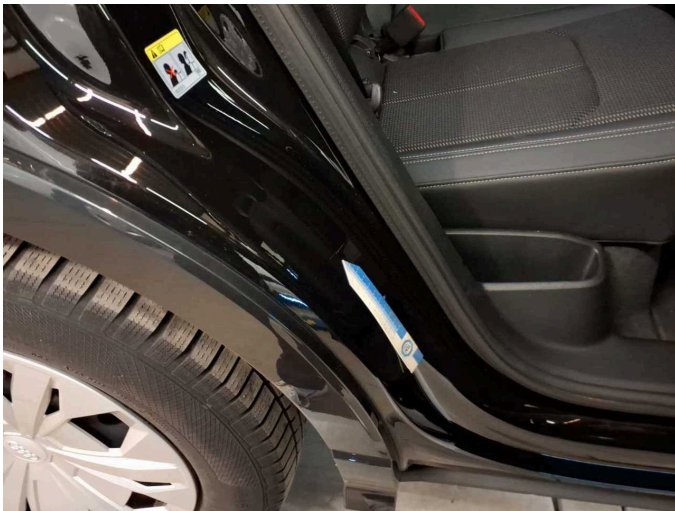
Abbildung 30: Sonstiges



Abbildung 31: Sonstiges



Abbildung 32: Sonstiges



Beschädigung 1: Seitenwand rechts: Einstieg - Kratzer - Smart Repair



Beschädigung 1: Seitenwand rechts: Einstieg - Kratzer - Smart Repair



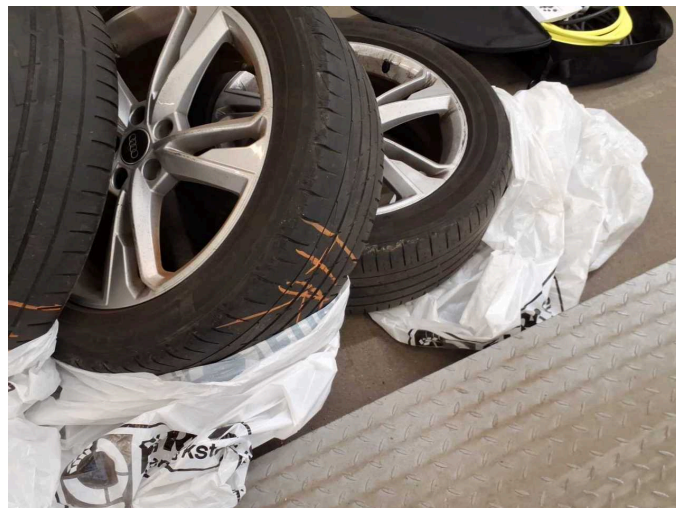
Beschädigung 2: 2.Radsatz: 1 Leichtmetallfelge - Kratzer - Wertminderung



Beschädigung 2: 2.Radsatz: 1 Leichtmetallfelge - Kratzer - Wertminderung



Beschädigung 3: 2.Radsatz: 2 Reifen (2mm) - entspricht nicht den Leasingvorgaben - erneuern



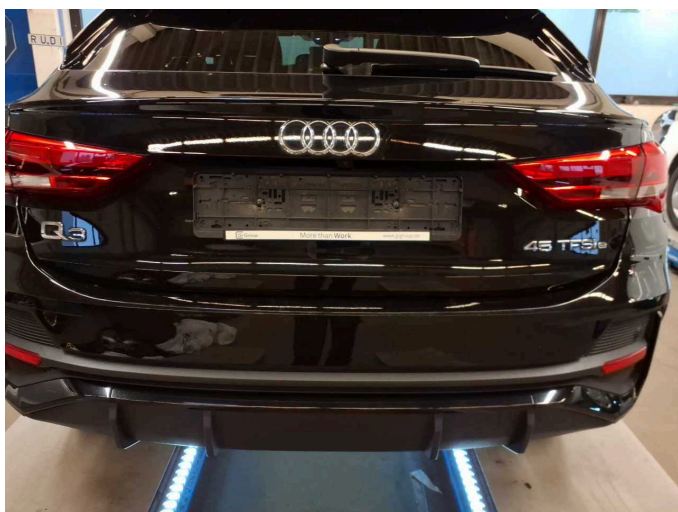
Beschädigung 3: 2.Radsatz: 2 Reifen (2mm) - entspricht nicht den Leasingvorgaben - erneuern



Beschädigung 3: 2.Radsatz: 2 Reifen (2mm) - entspricht nicht den Leasingvorgaben - erneuern



Beschädigung 3: 2.Radsatz: 2 Reifen (2mm) - entspricht nicht den Leasingvorgaben - erneuern



Beschädigung 4: Stossfänger hinten: Stossfänger hinten - Kratzer - lackieren



Beschädigung 4: Stossfänger hinten: Stossfänger hinten - Kratzer - lackieren



Beschädigung 4: Stossfänger hinten: Stossfänger hinten - Kratzer - lackieren



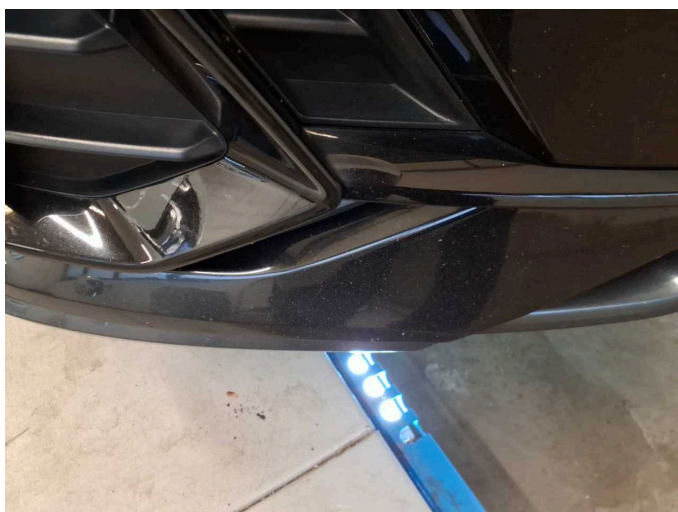
Beschädigung 4: Stossfänger hinten: Stossfänger hinten - Kratzer - lackieren



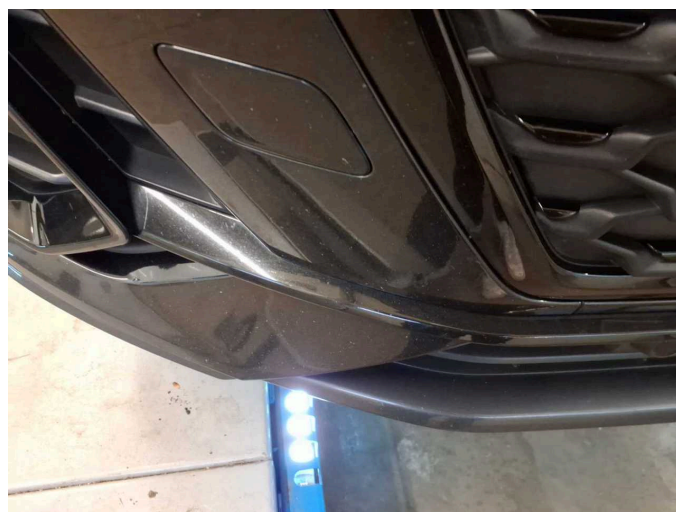
Beschädigung 5: Stossfänger vorn: Stossfänger vorn (Sandstrahleffekt) - Steinschlag - lackieren



Beschädigung 5: Stossfänger vorn: Stossfänger vorn (Sandstrahleffekt) - Steinschlag - lackieren



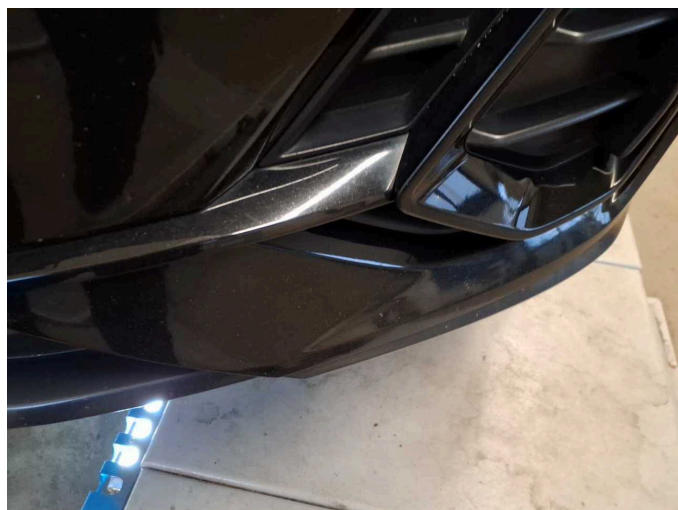
Beschädigung 5: Stossfänger vorn: Stossfänger vorn (Sandstrahleffekt) - Steinschlag - lackieren



Beschädigung 5: Stossfänger vorn: Stossfänger vorn (Sandstrahleffekt) - Steinschlag - lackieren



Beschädigung 5: Stossfänger vorn: Stossfänger vorn (Sandstrahleffekt) - Steinschlag - lackieren



Beschädigung 5: Stossfänger vorn: Stossfänger vorn (Sandstrahleffekt) - Steinschlag - lackieren



Nachlackierung 1: Tür hinten rechts, Tür vorne rechts



Nachlackierung 1: Tür hinten rechts, Tür vorne rechts



Nachlackierung 1: Tür hinten rechts, Tür vorne rechts



Nachlackierung 1: Tür hinten rechts, Tür vorne rechts