

AUDI A6

A6 50 TFSI E QU

FIN	WAUZZZF22MN014546
Kilometerstand	53.504 km
Erstzulassungsdatum	09.10.2020

AUFTRAGSDETAILS

Begutachtungsdatum	29.09.2025 12:34:18	Inspektionsort	CAT GmbH & Co. KG Düren
--------------------	---------------------	----------------	-------------------------

FAHRZEUGINFORMATIONEN

FIN	WAUZZZF22MN014546	Antriebsart	Allrad
Kilometerstand	53.504 km	Getriebe	Automatik
Fahrzeugart	Limousine	Gänge	7
Anzahl Türen	4	Interieurfarbe	Anthrazit
Erstzulassungsdatum	09.10.2020	Fahrzeugfarbe	Schwarz
Kraftstoffart	Hybrid Benzin	Fahrzeugkategorie	Personenkraftwagen
Marke	AUDI	Metallic-Lackierung	Ja
Modell	A6	Polsterart	Stoff
Gesamtanzahl der Sitze	5		

DOKUMENTE UND WARTUNG

Anzahl Schlüssel gesamt	2	Originalschlüssel	Ja
Euro-Aufkleber	Ja	Betriebsanleitung	Ja

GEPRÜFTE AUSSTATTUNG DURCH DEN SACHVERSTÄNDIGEN

Anhängerkupplungstyp	Anhängerkupplung schwenkbar	Klimaanlagentyp	Klimaanlage auto.
Anzahl der Ladekabel (Normalladung)	1	Multifunktionslenkrad	Ja

Anzahl der Ladekabel (Schnellladung)	1
Art des Navigations-Datenträgers	HD
Einparkhilfe hinten	Ja
Einparkhilfe vorn	Ja
Elektrisch verstellbare Sitze VL	Nein
Elektrisch verstellbare Sitze VR	Nein

Navigation	Ja
Scheinwerfertyp	Scheinwerfer LED
Schiebedach elekt.	Nein
Sitzheizung vorne	Ja
Tempomat	Ja

BEREIFUNG

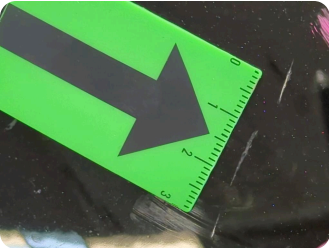
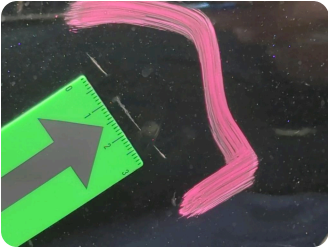
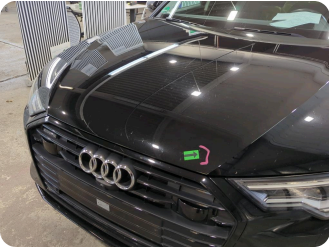
Montierte Reifen

Ort	Position	Profiltiefe	Hersteller	Dimension	Reifentyp	Felgenart	Pannensichere Bereifung
Vorne	Links	4,0 mm	Continental	245/45 R 19 102 Y	Sommer	Aluminium	-
Vorne	Rechts	4,0 mm	Continental	245/45 R 19 102 Y	Sommer	Aluminium	-
Hinten	Links	6,0 mm	Continental	245/45 R 19 102 Y	Sommer	Aluminium	-
Hinten	Rechts	6,0 mm	Continental	245/45 R 19 102 Y	Sommer	Aluminium	-

Nicht montierte Reifen

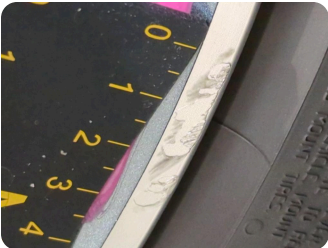
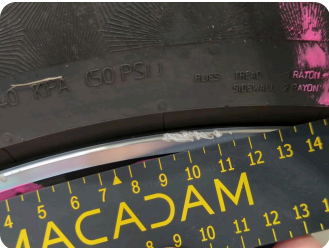
Ort	Position	Profiltiefe	Hersteller	Dimension	Reifentyp	Felgenart	Pannensichere Bereifung
-	-	4,0 mm	Pirelli	245/45 R 19 102 V	Winter	Aluminium	-
-	-	4,0 mm	Pirelli	245/45 R 19 102 V	Winter	Aluminium	-
-	-	5,0 mm	Pirelli	245/45 R 19 102 V	Winter	Aluminium	-
-	-	5,0 mm	Pirelli	245/45 R 19 102 V	Winter	Aluminium	-

Äußere Schäden



3 | Motorhaube

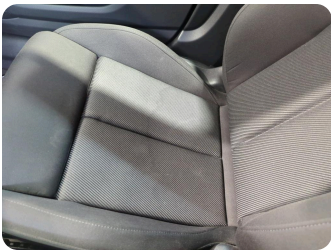
Typ	Kratzer
Schweregrad	>2 cm - 3 cm
Reparaturmethode	Lackieren
Ursache	Bei Inspektion festgestellt



4 | Alufelge vorne rechts

Typ	Kratzer
Schweregrad	Ersetzen
Reparaturmethode	Ersetzen
Ursache	Bei Inspektion festgestellt

Innenschäden



1 | Innenraum

Typ	Verschmutzt
Schweregrad	Gesamtes Fahrzeug
Reparaturmethode	Reinigen
Ursache	Bei Inspektion festgestellt



2 | Innenraum

Typ	Deformiert
Schweregrad	Unbekannt
Reparaturmethode	Keine Reparatur
Ursache	Bei Inspektion festgestellt

Kommentare: Folgeschäden durch Reifenlagerung auf Rücksitzbank möglich

Geschätzter reduzierter Wert

1.189,43 €

KOMMENTARE

i Allgemeiner Hinweis

Servicenachweis fehlt

Fahrzeugbilder

