



AUDI A6 AVANT

VIN	WAUZZZF21NN029055
Immatriculation	GE-392-QM
Kilométrage	113 163 km
Première immatriculation	11/02/2022
Couleur carrosserie	Gris

DÉTAILS DE L'INSPECTION

Date de l'inspection	13/08/2025 08:11:40	Lieu de l'inspection	CAT MIRAMAS
----------------------	---------------------	----------------------	-------------

INFORMATIONS SUR LE VÉHICULE

VIN	WAUZZZF21NN029055	Modèle	A6 AVANT
Kilométrage	113 163 km	Nbre sièges	5
Type de carrosserie	Break	Transmission	Avant
Nbre portes	5	Couleur intérieur	Gris
Première immatriculation	11/02/2022	Couleur carrosserie	Gris
Marque	AUDI	Catégorie	Vehicule particulier

DOCUMENTS ET CLÉS

Carnet d'entretien	Non	Manuel d'utilisation	Oui
Nbre clés total	2	Certificat immatriculation (original)	Non
Nbre clés télécommandes	2	Certificat immatriculation (original)	N/A

OPTIONS

Batterie fonctionnante	Oui	Moteur fonctionnant	Oui
Cache bagages	Oui	Nature de peinture	Metallisé
Camera de recul	Oui	Niveau carburant	0
Compresseur	Oui	Toit ouvrant électrique	Oui

GPS	Oui	Véhicule roulant	Oui
Kit réparation	Oui		

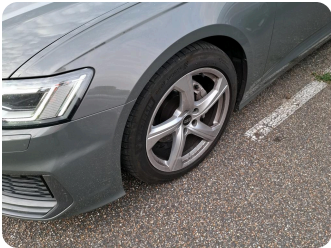
DOMMAGES

Dommages extérieurs



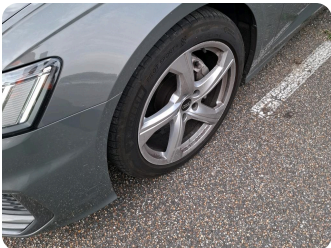
1 | Pneus

Type	Sans dégâts
Mode de réparation	Acceptable



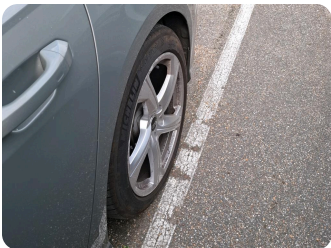
2 | Pneu AVG

Type	Hors tolérance
Mode de réparation	E - Remplacer



3 | Jante alum. AVG

Type	Griffe(s)
Mode de réparation	Réparer/rempl. (montant forfaitaire)



4 | Pneu ARG

Type	Hors tolérance
Mode de réparation	E - Remplacer



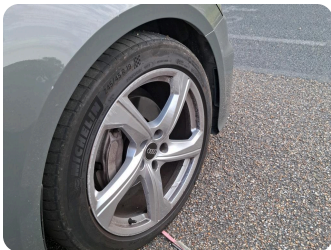
5 | Jante alum. ARG

Type	Griffe(s)
Mode de réparation	Réparer/rempl. (montant forfaitaire)



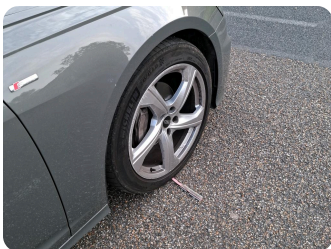
6 | Pneu ARD

Type	Hors tolérance
Mode de réparation	E - Remplacer



7 | Pneu AVD

Type	Hors tolérance
Mode de réparation	E - Remplacer



8 | Jante alum. AVD

Type	Griffe(s)
Mode de réparation	Réparer/rempl. (montant forfaitaire)



9 | Garnit. bas de caisse ext G

Type

Déformé / Forcé

Mode de réparation

Le - Remplacer et peindre



10 | Porte AVG

Type

Griffe(s)

Mode de réparation

Peindre



11 | Aile ARG

Type

Bosse(s)

Mode de réparation

Acceptable



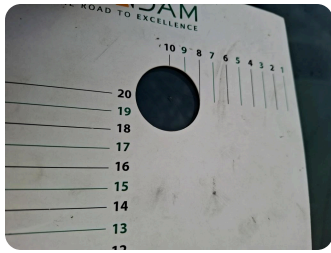
12 | Pare-chocs AV

Type

Griffe(s)

Mode de réparation

Peindre



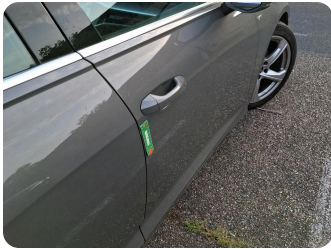
13 | Pare-brise

Type

Eclat(s)

Mode de réparation

Réparation pare-brise



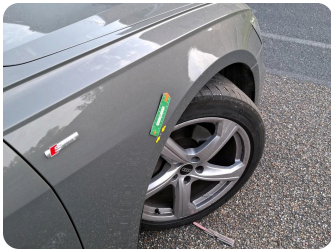
14 | Porte AVD

Type

Griffe(s)

Mode de réparation

Acceptable



15 | Aile AVD

Type

Bosse(s) et griffe(s)

Mode de réparation

Acceptable



16 | Boitier rétroviseur ext D

Type

Griffe(s)

Mode de réparation

Acceptable



17 | Pare-chocs AR

Type

Griffe(s)

Mode de réparation

Acceptable



Photos commerciales

