



Expertise

Protokollnummer: 41614646  
Auftrags-Nr / Referenz: 25130158  
Besichtigungsdatum: 19.09.2025

Hersteller: Audi

Modell: A6 Avant 50 TFSI e quattro S tronic sport

FIN: WAUZZZF21MN098973



Angaben zum Fahrzeug

Hersteller / Typ / Modell / Ausstattung	
Audi A6 Avant 50 TFSI e quattro S tronic sport	
Fahrgestellnummer	WAUZZZF21MN098973
Laufleistung (abgelesen)	65.960 km
Erstzulassung	14.06.2021
Anzahl Halter	1
Leistung / Hubraum	195 kw / 1.984 ccm
Kraftstoffart / Zylinder	Hybr.B/E ext.aufl / 4
Getriebe / Anzahl Gänge	Automatik / 7
Antriebsart	Allradantrieb
Fahrzeugart	PKW Kombi
Farbe / Farbcode	Gletscherweiss Metallic
Türen / Sitze	5 / 5
Polsterart	Stoff/Leder Kombination
Polsterfarbe	Schwarz
Raucherfahrzeug	Nein



## Angaben zum Fahrzeug

<b>Wartungsheft / Nachweis</b>	digitaler Nachweis / vollständig	<b>Restlauf bis Service</b>	23.300 km
<b>Letzte Wartung am / bei</b>	07/2025 bei 63.968 km		
<b>Schlüssel ist/soll</b>	2 / 2	<b>FZG-Dokumente</b>	ZB#2 (B) lag vor (Kopie), ZB#1 (S) lag nicht vor
		<b>BriefNr</b>	GC342019
<b>Vorschaden / Unfall</b>	Keine Feststellbar	<b>Nachlackierung</b>	Keine Feststellbar
<b>Besichtigungsbedingungen</b>	ausreichend	<b>Hubmittel / Grube</b>	ja
<b>Probefahrt</b>	nicht durchgeführt	<b>Motorlauf</b>	durchgeführt
<b>HSN/TSN</b>	0588 / BZE 00088		
<b>Abgasnorm</b>	EURO6;WLTP;AP;PI/CI; M, N1 I	<b>Feinstaubplakette</b>	
<b>zul. Gesamtgewicht</b>	2.675 kg	<b>Leergewicht</b>	

## Bereifung

### Montierte Bereifung

#	Reifengröße	Reifentyp	Hersteller	Profiltiefe
1)	245/45 R19 102Y	Sommerreifen auf Leichtmetall	Bridgestone	4mm / 4mm
2)	245/45 R19 102Y	Sommerreifen auf Leichtmetall	Bridgestone	5mm / 5mm

### Zusatzbereifung

#	Reifengröße	Reifentyp	Hersteller	Profiltiefe
1)	225/55 R18 102V	Winterreifen auf Leichtmetall	Pirelli	6mm / 6mm
2)	225/55 R18 102V	Winterreifen auf Leichtmetall	Pirelli	7mm / 7mm

**Legende: Profiltiefenangabe für Reifen links an erster Stelle, für Reifen rechts an zweiter Stelle der Achse in Fahrtrichtung**

## Ausstattung

### Serienausstattung

- Airbag für Fahrer und Beifahrer (Full-Size-Airbag, mit Deaktivierung Beifahrerairbag)
- Akustisches Fahrzeug-Warnsystem (Erzeugung eines Warntons zur Erhöhung der Verkehrssicherheit für Fußgänger und Radfahrer)
- Allradantrieb "quattro" mit ultra-Technologie (permanent verfügbarer Allradantrieb mit aktiv geregelter Momentenverteilung, ultra-Technologie und radselektiver Momentensteuerung. Das System beinhaltet eine elektronisch geregelte Allradkupplung, eine in das Hinterachsdifferenzial integrierte Kraftschlusskupplung und eine elektronische Differenzialsperre (EDS) für alle angetriebenen Räder. Die ultra-Technologie erlaubt durch das Öffnen beider Kupplungen eine Reduzierung der Schleppverluste im Allradantriebsstrang.)
- Audi connect Notruf & Service m.connect Remote & Control (TFSI e) (Die Audi connect Notruf & Service-Dienste sorgen für ein sicheres Gefühl auf jeder Fahrt. - Notruf - Online Pannruf - Audi Schadenservice - Audi Servicetermin online Audi connect Remote & Control: - Fahrzeugstatus und Fahrzeugdaten - Fernsteuerung Ver-/Entriegeln - Parkposition - Fernsteuerung Laden - Fernsteuerung Klimatisieren - Push- Benachrichtigung Diebstahlwarnanlage)
- Audi pre sense front (Es kann innerhalb der Systemgrenzen situations- und geschwindigkeitsabhängig vor drohenden Kollisionen warnen und entsprechende Bremsungen einleiten. Das System ist ab ca. 5 km/h aktiv. Fußgänger und Radfahrer können im Geschwindigkeitsbereich bis ca. 85 km/h und Fahrzeuge im Geschwindigkeitsbereich bis 250 km/h erkannt werden: Wird eine drohende Frontkollision ermittelt, warnt das System den Fahrer in einem mehrstufigen Konzept optisch, akustisch und haptisch.)
- Drehzahlmesser
- e-tron Ladesystem kompakt (ist für das Laden an Steckdosen konzipiert, ein sogenanntes Mode-2-Ladesystem. Es besteht aus einer Bedieneinheit inkl. einem Fahrzeuganschlusskabel sowie 2 unterschiedlichen Netzanschlusskabeln (mit Haushalts- und Industriestecker). -manu. Umschalten zwischen 100% und 50% Ladeleistung -LEDs zeigen Status des Ladesystems und des Ladevorgangs an. -Ladeleistung an Ihrem Fahrzeug bis zu 7,4 kW.)
- Funkschlüssel (Ent- und Verriegelung der Türen, der Gepäckraum- und der Tankklappe. Die Freigabe der Wegfahrberechtigung erfolgt ohne aktive Betätigung des Schlüssels (Keyless-Go). Der Fahrer muss dazu im Fahrzeug sitzen und den Schlüssel bei sich tragen. Das Starten und Abstellen des Motors erfolgt über die Engine-Start-Stop-Taste in der Mittelkonsole.)
- Airbag: Seitenairbags vorn und Kopfairbagsystem (Seitenairbags vorn in die Sitzlehnen integriert - mit zusätzlichem Kopfairbagsystem: entfaltet sich vor der seitlichen Fensterfläche und schützt so Front und außen sitzende Fondpassagiere bei einem Seitenaufprall)
- Anti-Blockier-System (ABS)
- Audi connect Navigation & Infotainment i.V.m MMI Navigation plus mit MMI Touch response (Online Points of Interest Online Verkehrsinformationen plus Gefahreninformationen Wetterinformationen Zugriff auf Kalender myAudi Navigation WLAN-Hotspot Online News On-Street Parking Navigation mit Google Earth Onlinesuche nach Navigationszielen Online-Spracheingabe Amazon Alexa-Integration Hochdetaillierte 3D-Städte-Darstellung Online-Radio Hybrid-Radio)
- Audi drive select (Einstellung der Fahrzeugcharakteristik in den verfügbaren Modi auto, comfort, dynamic, efficiency, allroad, offroad, individual durch Anpassung der Lenkunterstützung, Motorcharakteristik bzw. Schaltkennlinien, Dynamic-Allradlenkung, Dämpferregelung, adaptive air suspension, Sportdifferenzial, ultra-Technologie, adap. Geschwindigkeitsassistenten, Matrix LED-Scheinwerfer und Einstellung weiterer optionaler Ausstattungen.)
- Außenspiegel elektrisch einstell- und beheizbar (mit integriertem LED-Blinklicht, inkl. beheizbarer Scheibenwaschdüsen, Spiegelglas asphärisch)
- Außenspiegelgehäuse in Wagenfarbe
- Bremsleuchte, dritte
- Bremssättel, rot lackiert
- Dachhimmel Stoff
- Dekoreinlagen Aluminium Fragment (für Armaturentafel, Türverkleidungen und Mittelkonsole; inklusive Einfassungen in Aluminiumoptik)
- Einstiegsleisten mit Aluminiumeinlage vorn und hinten (unbeleuchtet)
- Elektronische Stabilisierungskontrolle (ESC)
- Fahrerinformationssystem mit Farbdisplay (7-Zoll-Farbdisplay Anzeigeinhalte: Geschwindigkeit (Digitaltacho) Uhrzeit, Kilometerstand, Außentemperatur, Tankwarnung mit Restreichweite Schaltempfehlung aktueller Radiosender oder Musiktitel, Radio- und Medienlisten Telefonmenü Informationen von Navigation und Hinweise von Fahrerassistenzsystemen (falls vorhanden) Bordcomputer Das integrierte Effizienzprogramm unterstützt den Fahrer mit Verbrauchsdatenübersichten und Sparhinweisen für ökonomischeres Fahren Pausenempfehlung)

- Geschwindigkeitsregelanlage inkl. Geschwindigkeitsbegrenzer (Die Geschwindigkeitsregelanlage hält die gewünschte Geschwindigkeit ab 20 bis 250 km/h durch Anpassung der Motorleistung bzw. durch aktive Bremsengriffe konstant, sofern Motor- und Bremsleistung es zulassen. Die Bedienung erfolgt über einen separaten Lenkstockhebel inkl. Anzeige der gesetzten Geschwindigkeit im Fahrerinformationssystem. Der Geschwindigkeitsbegrenzer hilft dabei, eine vorher eingestellte Maximalgeschwindigkeit nicht zu überschreiten.)
- Innenspiegel abblendbar
- Kindersitzbefestigung ISOFIX und Top Tether für die äußeren Fondsitze (Haltevorrichtung zur praktischen Befestigung von ISOFIX-Kindersitzen mit zusätzlichem oberen Befestigungspunkt (Top Tether) auf den äußeren Fondsitzen)
- Kopfstützen (4) (vorne manuell in der Höhe einstellbar)
- Ladedose AC Typ 2 (Ladezugang zur Hochvoltbatterie über AC)
- Ladekabel Mode 3 (Ladekabel zum Laden an öffentlichen AC Ladesäulen (Typ 2). Das Kabel verbindet die Ladesäule mit dem AC Ladezugang des Fahrzeugs und ermöglicht eine Ladeleistung an Ihrem Fahrzeug von bis zu 7,4 kW.)
- LED-Scheinwerfer (Die Scheinwerfer verfügen über folgenden Funktionsumfang: - Tagfahrlicht - Abblendlicht - Fernlicht - Positionslicht - Blinklicht in Glühlampentechnik - Allwetterlicht (zur Verringerung der Eigenblendung bei schlechten Sichtverhältnissen) LED-Heckleuchten - Blink-, Brems-, Schluss-, Rückfahr- und Heckkennzeichenleuchten in LED-Technologie)
- MMI Navigation plus mit MMI touch response (10,1-Zoll-Farbdisp. zusä. Anz. d. Navigationskarte bzw. Pfeildarst. im Fahrerinformationssystem. Kartenupd. 3D-Kartendarst. Effizienzassis. online Verkehrsinfo. MMI-Suche MMI touch response zur schnellen, intuitiven Bedienung natürlichsprachliche Interaktion detaillierte Routeninf. Eingabe von bis zu 10 Zwischenzielen gesamte Portfolio Audi connect Navigation&Infotainment Audi virtual cockpit 12,3-Zoll-Farbdisp. Audi sound system, 10 Lautspr. Audi smartphone interface)
- Rad: Leichtmetallräder 5-Arm-Design (8 J x 18 mit Reifen 225/55 R 18)
- Rad: Reifendruck-Kontrollanzeige (optische und akustische Warnung bei Druckverlust an einem oder mehreren Rädern - Anzeige im Fahrerinformationssystem)
- Rad: Reifenreparaturset
- Radiozubehör: Audi sound system (10 Lautsprecher inklusive Center-Speaker und Subwoofer - 6-Kanal-Verstärker - Gesamtleistung von 180 Watt)
- Sitzbezüge in Stoff
- Sitze: 4-Wege-Lendenwirbelstütze (elektrisch, horizontal und vertikal einstellbar)
- Gepäckraumklappe, elektrisch öffnend und schließend (Über einen Druck auf die Taste auf dem Fahrzeugschlüssel, in der Fahrertür oder auf die Softtouch-Taste des Gepäckraumklappengriffs kann die Gepäckraumklappe elektr. geöffnet werden. Schließen der Gepäckraumklappe: Dafür genügt ein Druck auf die Taste an der Innenseite der Gepäckraumklappe, die Taste in der Fahrertür oder die Taste auf dem Fahrzeugschlüssel. A6 Avant: Das Öffnen bei niedrigen Deckenhöhen wird durch einen programmierbaren Öffnungswinkel komfortabel gestaltet.)
- Getriebe: S tronic 7-Gang
- Innenbeleuchtung (Dachmodul vorn und hinten, inklusive Leseleuchten (kapazitiv geschaltet) Make-up-Spiegel für Fahrer und Beifahrer beleuchtet Einstiegsleuchten auf den Unterseiten der Türen vorn Türinnenbetätigung vorn/hinten Ablagefach vorn Handschuhfach Fußraumbeleuchtung vorn/hinten Kofferraumbeleuchtung rechts/links)
- Komfortklimaautomatik 4-Zonen (getrennte Temperaturverf. f. Fa./Beifahrersei. Klimatisierung des Fondraums ü. Luftausstr. i. d. Mittelkonsole hinten Defrosterdü. f. Windschutz-/Seitenschei. komb. Schadstoff-/Feinstaubfilter Temperatureinst. u. Luftverf. hi. li./re. getr. einst. Luftaustrittsdüsen in der B-Säule Klimabedienteil hinten mit Touch. durch Insassenerk. effiziente Klimazonenreg. möglich aut. Umluftbetrieb und sonnenstandsabhängige Regelung staub- und geruchsabscheidender Allergenfilter Restwärmenutzung Personalisierung)
- Lenkrad: Sportlederlenkrad mit Multifunktion und Schaltwippen (Schaltwippen ermöglichen das manuelle Wechseln der Fahrstufen.)
- Lenksäule, manuell höhen- und axial verstellbar
- Mittelarmlehne vorn (in der Neigung einstellbar, in Längsrichtung verschiebbar)
- Ottopartikelfilter
- Paket Glanz (Fensterschachteile in eloxiertem Aluminium - B-Säulen-Verkleidung außen Schwarz hochglänzend - Heckleuchtenstange in Chrom)
- Paket Nichtraucher (kein Aschenbecher in der Mittelkonsole vorn, jeweils eine 12-Volt-Steckdose vorn und hinten)
- Progressivlenkung (steigert Fahrdynamik und Fahrkomfort durch ein direkteres Lenkverhalten (z. B. auf kurvigen Landstraßen oder beim Abbiegen) sowie durch einen reduzierten Lenkaufwand (z. B. beim Parken und Rangieren); Fahreigenschaften durch eine vom Lenkeinschlag abhängige Lenkübersetzung sowie geschwindigkeitsabhängige Lenkunterstützung; verschiedene Modi, einstellbar über Audi drive select)



- Sitze: Rücksitzlehne, geteilt umklappbar Avant (ausgeprägte äußere Fondsitze, optisch an die Vordersitze angepasst, und eine zusätzliche mittige Sitzmöglichkeit - 3 Kopfstützen hinten in L-Form, manuell in der Höhe einstellbar - drei 3-Punkt-Gurte - Rücksitzlehne teilbar im Verhältnis 40:20:40 oder vollständig umklappbar - Mittelarmlehne hinten, einteilig und klappbar, mit Ablagefach - mit Lehnenfernentriegelung im Kofferraum, herausnehmbarem Trennnetz, karosserieseitig oder an der umgeklappten Rücksitzlehne zu befestigen)
- Sonnenblende auf Fahrer- und Beifahrerseite
- Standklimatisierung (Die serienmäßige Standklimatisierung kühlt oder erwärmt den Innenraum bei Bedarf vor Fahrtantritt für einen sehr hohen Klimakomfort schon beim Einsteigen in das Fahrzeug. Die Standklimatisierung ist im MMI programmierbar oder aktivierbar sowie auch komfortabel über die Smartphone App einschaltbar, egal ob das Fahrzeug zu dem Zeitpunkt geladen wird oder nicht. Beim Entriegeln des Fahrzeugs mit dem Funkschlüssel kann eine "Kurz-Klimatisierung" gestartet werden.)
- Telefon: Audi smartphone interface (Das Audi smartphone interface (Android Auto und Apple CarPlay) verbindet Ihr Smartphone mit Ihrem Audi und bringt Ihre Smartphone-Inhalte nahtlos über USB direkt aufs MMI-Display. Navigation, Telefonie, Musik und ausgewählte Third-Party Apps lassen sich komfortabel über das MMI-Touchdisplay sowie per Sprachbedienung Ihres Smartphones steuern.)
- Wegfahrsperre elektronisch
- Zentralverriegelung
- Radio: MMI Radio plus mit MMI touch response (8, 8" Farbdisplay - Fahrerinformationssystem mit 7" TFT-Farbdisplay - Audi music interface; 2 USB-C-Anschluss mit Daten- und Ladefunktion - Bluetooth-Schnittstelle (Freisprechen und Audiostreaming) - Abgesetztes MMI touch-Bedienteil mit 8, 6" Farbdisplay inkl. MMI touch response mit haptischem Feedback; zur Steuerung der Klimatisierungsfunktion sowie Eingabefeld für Handschrifterkennung - AM-/FM-Phasendiversity - Geschwindigkeitsabhängige Lautstärkeanpassung - DAB+)
- Sitze: Sportsitze vorn (mit manueller Einstellung von Sitzhöhe, Sitzlängsposition, Sitzneigung, Lehnenneigung, Kopfstützenhöhe und -abstand sowie Gurthöhe mit ausgeprägten Sitzseitenwangen für besseren Seitenhalt in Kurven, ausziehbarer Oberschenkelauflage sowie elektrischer 4-Wege-Lendenwirbelstütze)
- Spurverlassenswarnung (hilft innerhalb der Systemgrenzen, ein unbeabsichtigtes Verlassen der Fahrspur zu vermeiden. Ist das System aktiviert und bereit und hat der Fahrer keinen Blinker gesetzt, hilft die Spurverlassenswarnung durch korrigierende Lenkeingriffe, ein Überfahren von erkannten Fahrbahnbegrenzungslinien zu vermeiden. Eine zusätzliche Lenkradvibration ist auf Fahrerwunsch einstellbar. Funktionsbereich ab ca. 60 bis maximal 250 km/h)
- Start-Stop-System (hilft den Kraftstoffverbrauch und den CO<sub>2</sub>-Ausstoß durch Abschalten des Motors in Standphasen zu senken, z. B. an Ampeln. Für einen Wiederstart wird der Startvorgang bereits beim Lösen der Fußbremse eingeleitet. Jederzeit über eine Taste deaktivierbar.)
- Verglasung: Frontscheibe in Wärmeschutzverglasung (Windschutzscheibe in Verbundsicherheitsglas)
- Verglasung: Heckscheibe, hintere Tür- und Seitenscheiben in Klarglas
- Wärmeschutzverglasung seitlich und hinten (grün getönt Heckscheibe beheizbar, mit Zeitschaltung)

### Sonderausstattung

- Airbag: Seitenairbags vorn und hinten inkl. Kopfairbagsystem und beleuchteter Gurtschlösser (Seitliche Airbags im Fond als Ergänzung zu den Seitenairbags vorn und dem Kopfairbagsystem bieten zusätzlichen Schutz für die hinten sitzenden Fahrgäste. Beleuchtete Gurtschlösser erhöhen den Komfort für die Insassen und werten den Innenraum durch eine dezente und hoch wertige Beleuchtung auf.)
- Audi connect Schlüssel (Das Smartphone übernimmt Funktionen des Fahrzeugschlüssels: Öffnen und Schließen des Fahrzeugs sowie Starten des Motors. Bis zu 5 digitale Fahrzeugschlüssel können anderen Personen über die myAudi App auf dem Smartphone gegeben werden. Darüber hinaus kann über die Audi connect Schlüsselkarte eine vorübergehende Zugangs- und/oder Fahrberechtigung erteilt werden dadurch ist es nicht notwendig, den Fahrzeugschlüssel oder das Smartphone an Dritte (z. B. Parkservice) weiterzugeben.)



- Bedientasten schwarz glänzend mit haptischem Feedback und Aluminiumoptik Interieur (Bedientastenleiste in der Mittelkonsole und Lichttasten in Schwarz glänzend, Bedientasten- sowie Lichttastenleiste mit haptischem Feedback - Lichttastenleiste inklusive Annäherungssensorik - Bedientasten Fahrerassistenzsysteme, Tasten für Parkbremse, Auto-Hold-Funktion, Zentralverriegelung vorn und hinten, Verriegelung hinten, Rahmen um die Türinnenbetätigung sowie Fensterheber in Aluminiumoptik)
- Komfortschlüssel mit sensorgesteuerter Gepäckraumverriegelung (Durch Betätigung des Türgriffs kann das Fahrzeug ohne aktive Verwendung des Schlüssels geöffnet werden. Zum Verriegeln des Fahrzeugs von außen genügt das Berühren einer der Sensortasten an den Türgriffen. Die Freigabe der Wegfahrberechtigung erfolgt ebenfalls ohne aktive Betätigung des Komfortschlüssels. Der Fahrer muss dazu im Fahrzeug sitzen und den Komfortschlüssel bei sich tragen. Das Starten und Abstellen des Motors erfolgt über die Engine-Start-Stop-Taste in der Mittelkonsole.)
- Paket Business (Assistenzpaket Tour Adaptiver Fahrerassistenz unterst. den Fahrer beim Beschleunigen, Bremsen, Halten von Geschwindigkeit und Abstand sowie bei der Spurführung. Adaptiver Geschwindigkeitsassistent, Geschwindigkeitsbegrenzung. Effizienzassistent unterstützt den Fahrer beim vorausschauenden Einparken plus Komfortklimaautomatik 4-Zonen Sitzheizung vorne Audi phone box Innenspiegel automatisch abblendend Außenspiegel automatisch abblendend adaptive Scheibenwischer mit integriert. Waschlampen Fernlichtassistent)
- Paket S line Sportpaket (Leichtmetallräder 5-Arm.-D.(S-Design), 8, 5J x 19 mit Reif. 245/45 R19 Sportfahrwerk Einstiegsleuchte vord. u. hint., vord. S-Schriftzug S line-Emblem a.d. vord. Kotflügel. Sportlederlenker m. Multifunktions-Schaltw., Lenkradgr. u. Wählhebelkn. m. S-Emblem in perf. Leder S line-Sitzbezüge in Stoff Sequenz/Leder-Kombination mit S-Prägung in den Lehnen der Vordersitze Dekoreinl. Alu. matt gebür. dunkel Innenraum, Armaturentafel und Dachhimmel in Schwarz Fußstütze und Pedalerie in Edelstahl Fußmatten)
- Parkassistent mit Einparkhilfe plus (Der Parkassistent unterstützt beim Ein- und Ausparken durch geeignete Lenkmanöver. Mittels Ultraschallsensoren wird nach geeigneten Quer- bzw. Längsparklücken gesucht. Für Querparklücken (vorwärts und rückwärts) wird der ideale Einparkweg, für Längsparklücken der ideale Ein- und Ausparkweg berechnet. Der Lenkvorgang wird vom System übernommen. Der Fahrer muss lediglich nach Anweisungen im Display Gangwechsel vornehmen, Gas geben, Bremsen und den Parkvorgang überwachen.)
- Head-up Display (projiziert auf Wunsch die Geschwindigkeit und weitere fahrerrelevante Informationen aus optional erhältlichen Ausstattungen wie Assistenzsystemen und Navigation sowie Warnhinweise in den direkten Sichtbereich des Fahrers in Höhe einstellbar ermöglicht kontraststarke, mehrfarbige Anzeige mit reduzierter Blickabwendung von der Fahrbahn)
- Kindersitzbefestigung ISOFIX für den Beifahrersitz (mit Deaktivierungsschalter für Beifahrerairbag inklusive elektrischer Kindersicherung der hinteren Türen)
- Kopfstützen: variable Kopfstützen für Vordersitze (mit manueller Einstellung von Kopfstützhöhe und -abstand)
- Lackierung: Metallic
- Lenkrad: Lederlenkrad im 3-Speichen-Design mit Multifunktion plus u. Lenkradheizung (Schaltwippen ermöglichen das manuelle Wechseln der Fahrstufen. Zusätzlich ist der Lenkradkranz beheizbar.)
- Paket Ablage (2 Getränkehalter in der Mittelarmlehne hinten, Gepäckraumnetz zum Fixieren an den Verzurösen am Gepäckraumboden, 2 weitere Warnwesten für die Fondpassagiere)
- Paket S line Exterieurpaket (S-spezifischer Stoßfänger vo und hi. mit S line-spezif. Einsätzen (Wabenstruktur) S line-spezif. seitl. Lufteinlassgitter in Titanschwarz matt mit Einlegern in Platinumgrau Kühlerschutzgitter in Titanschwarz matt mit Lamellen in Alusilber matt S-spezif. seitliche Schweller-/Türaufsatzleisten in Wagenfarbe lackiert Einstiegsleisten mit Alueinlage vo. und hi., beleuchtet, vorn mit S-Schriftzug S line-Emblem auf den vorderen Kotflügeln S line-spezif. Diffusoreinsatz Endrohrtopf. Alusilber matt)
- Paket: Ambiente-Lichtpaket plus (Konturbeleuchtung Türen vorn/ hinten, farblich angepasst - Ambiente-Stofffeldbeleuchtung der Türen vorn/hinten, farblich angepasst - Ambientebeleuchtung der Mittelkonsole vorn, farblich angepasst - Konturbeleuchtung der Mittelkonsole vorn, farblich angepasst - Konturbeleuchtung mit beleuchtetem quattro Schriftzug (bei Allradantrieb) auf der Instrumententafel auf der Beifahrerseite, farblich angepasst. - Ambientebeleuchtung der Instrumententafel)
- Rad: Leichtmetallräder 5-Doppelspeichen-Design, graphitgrau, glanzgedreht (8, 5 J x 19 mit Reifen 245/45 R 19)
- Radiozubehör: Audi music interface im Fond (2 zusätzliche USB-Schnittstellen mit Lade- und Datenfunktion im Fond zusätzlich zu 2 Schnittstellen vorn zum Abspielen von Musik eines portablen Speichermediums (USB, Smartphone, MP3-Player))





## Kurze Sachverständige Feststellungen

Vorgelegte Dokumente	Zum Zeitpunkt der Besichtigung lag die Zulassungsbescheinigung Teil 2 (Brief) vor, die Zulassungsbescheinigung Teil 1 (Schein) lag nicht vor. (Kopie)
FIN-Vergleich	Die Fahrzeug-Identifizierungsnummer (FIN) wurde am Fahrzeug abgelesen und die Übereinstimmung im Verlauf der Besichtigung durch den Unterzeichner mit den vorgelegten Unterlagen festgestellt.
Besichtigung	Die Besichtigungsbedingungen waren zur Beurteilung des Fahrzeuges ausreichend. Zur Untersuchung des Fahrzeuges standen Hubmittel bzw. eine Grube zur Verfügung.
Probefahrt	Es wurde bei der Besichtigung des Fahrzeuges keine Probefahrt/keine Rangierfahrt durchgeführt.
Motorlauf	Ein Probelauf des Motors wurde durchgeführt.

## Wertmindernde Faktoren

Nr.	Bauteilgruppe	Beschreibung
1	Schweller links	Schweller - verkratzt / verschürft - Smart Repair
2	Motorhaube	Motorhaube - Steinschlag - Smart Repair
3	Vermessung	Fahrwerk (3 Felgen beschädigt) - durchführen
4	Stoßfänger hinten	Spoiler - beschädigt - erneuern
5	Schweller rechts	Schweller - verkratzt / verschürft - lackieren
6	Stoßfänger vorn	Stoßfänger vorn - verkratzt / verschürft - lackieren
7	Seitenwand links	Seitenwand - Delle / Lackschaden - instandsetzen und lackieren
8	Rad/Reifen	Leichtmetallfelge hinten rechts - verkratzt / verschürft - erneuern
9	Rad/Reifen	Leichtmetallfelge vorn rechts - verkratzt / verschürft - erneuern
10	Rad/Reifen	Leichtmetallfelge hinten links - verkratzt / verschürft - erneuern
11	Stoßfänger hinten	Stoßfänger hinten - beschädigt - erneuern

## Gebrauchsspuren

Nr.	Bauteilgruppe	Beschreibung
1	Verglasung	Frontscheibe - Steinschlag - kein Abzug
2	Fahrzeugdach	Dach - Delle(n) - kein Abzug

Das Fahrzeug weist dem Alter und Einsatz entsprechende Gebrauchsspuren auf.

## Auftrag/Auftragsumfang

Es wurde der Auftrag erteilt, ein Verkaufsbericht über das beschriebene Fahrzeug zu erstellen. Dieses beinhaltet folgende Umfänge:

- Beschreibung von kernrelevanten Angaben zum Fahrzeug
- Dokumentation von Ausstattungsmerkmalen  
(Lieferung durch Drittdienstleister)
- Dokumentation von Schäden, Mängeln, Fehlteilen
- Dokumentation von Vorschäden, unreparierten Vorschäden, Nachlackierungen
- eine kurze Sicht- oder Funktionsprüfung der Ausstattungsdetails sofern möglich.  
(Funktionsprüfungen von Fahrerassistenzsysteme gehören nicht zum Leistungsumfang!)
- eine Fotodokumentation des Fahrzeuges



## Grundlage zum Auftrag

Grundlage dieses Produktes stellt der Leitfaden für Fahrzeugrücknahmen und Bewertungen der Alphabet Fuhrpark GmbH dar. Die expliziten Feststellungen im Einzelfall trifft der Sachverständige objektiv im Rahmen der vorgegebenen Standards aufgrund eigener Sachkunde.

Die Fahrzeugbesichtigung erfolgt im demontagefreien Zustand.

Schäden oder Mängel welche erst im Rahmen von Zerlege-/ Diagnosearbeiten oder durch erweiterte Kenntnisse festgestellt werden können, verbleiben im Bereich des Prognoserisikos. Ein erweitertes Risiko besteht durch verschwiegene Mängel welche durch arglistige Täuschung hervorgerufen, und durch den sachverständigen nicht identifizierbar waren.

Schäden oder Mängel, die aus einer normalen Nutzung bzw. Abnutzung des Fahrzeuges entstanden sind, werden gemäß dem zugrunde gelegten Standard akzeptiert.

Ein expliziter Ausweis und eine monetäre Betrachtung der zu erwartenden Merkmale innerhalb des Produktes erfolgten nicht.

Merkmale, welche in ihrer Art und Ausprägung leicht über den üblichen Gebrauch hinausgehen jedoch keine inakzeptable Beschädigung darstellen, werden ggf. unter Gebrauchsspuren dokumentiert und ausgewiesen.

Schäden oder Mängel, welche gemäß dem zugrunde gelegten Standard, nicht mehr einer normalen Nutzung bzw. Abnutzung zugeordnet werden können, werden im Produkt unter Wertmindernde Faktoren aufgelistet.

Je nach Produktspezifikation kann ein monetärer Ausweis erfolgen. Insofern dieses stattfindet können die Kosten zu 100% dargestellt sein oder anteilig gemäß Fahrzeugalter und Laufleistung.

## Vorschäden

Am Fahrzeug konnten augenscheinlich keine reparierten Vorschäden festgestellt werden.

## Bemerkungen

- Winterradsatz ist kein Bestandteil des Auslieferungsumfangs.





**Abbildung 1:** Schräg vorne (links)



**Abbildung 2:** Schräg vorne (rechts)



**Abbildung 3:** Schräg hinten (links)



**Abbildung 4:** Schräg hinten (rechts)



**Abbildung 5:** Innenraum vorne



**Abbildung 6:** Innenraum hinten





Abbildung 7: Kombiinstrument



Abbildung 8: Instrumententafel



Abbildung 9: Innenraum 360° Ansicht



Abbildung 10: Laderaum



Abbildung 11: FIN



Abbildung 12: Montierte Bereifung





Abbildung 13: Dokumente

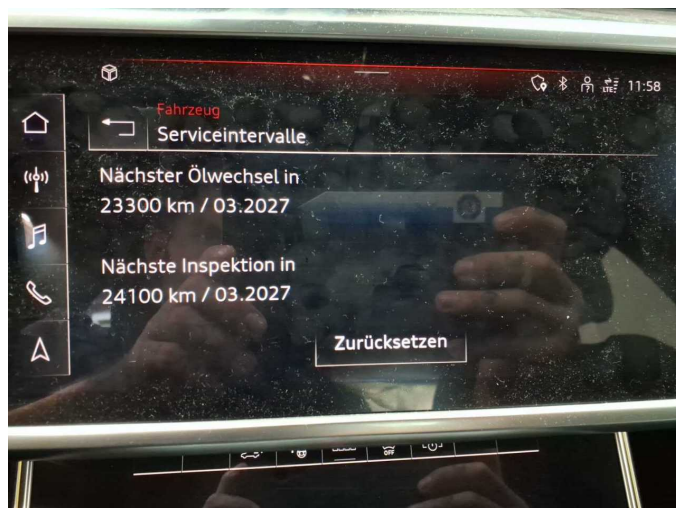


Abbildung 14: Dokumente

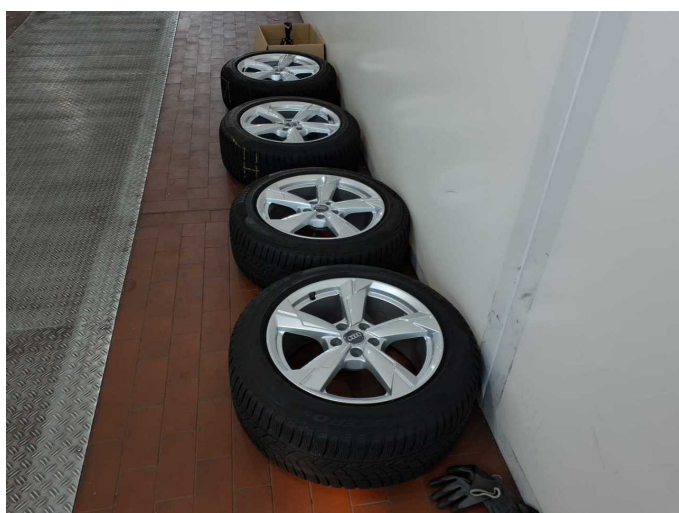


Abbildung 15: Zusatzbereifung



Abbildung 16: Navigation



Abbildung 17: Sonstiges



Abbildung 18: Sonstiges





Abbildung 19: Sonstiges



Abbildung 20: Sonstiges



Abbildung 21: Sonstiges

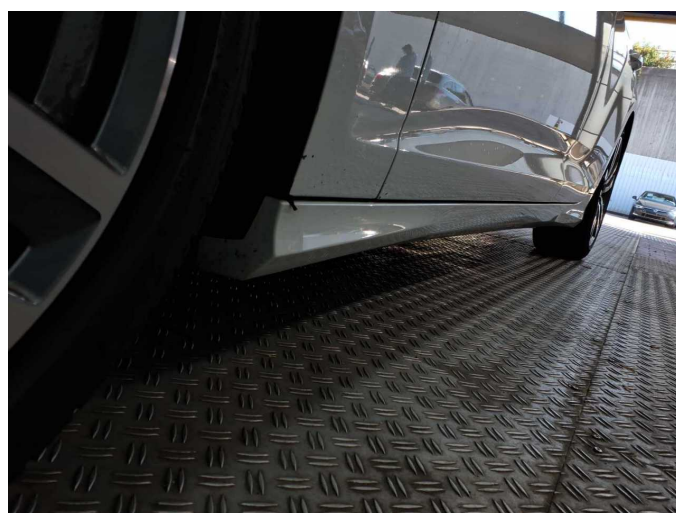


Abbildung 22: Sonstiges

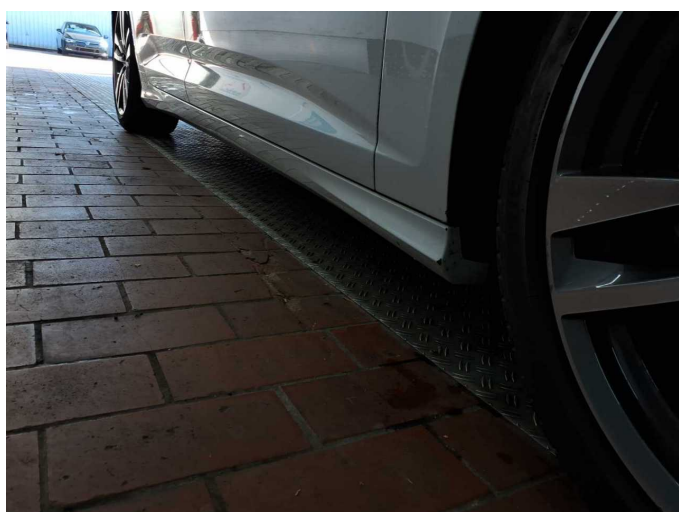


Abbildung 23: Sonstiges

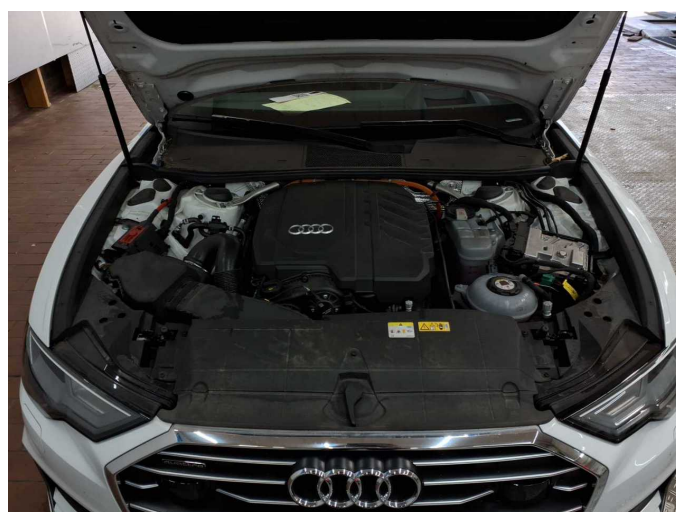


Abbildung 24: Sonstiges



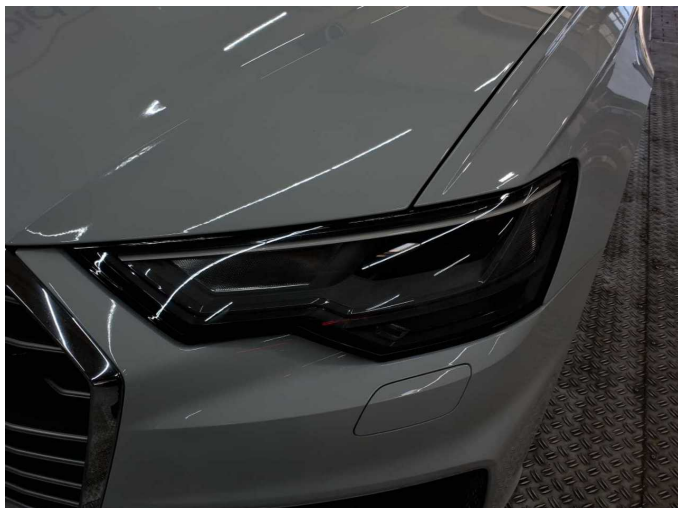


Abbildung 25: Sonstiges



Abbildung 26: Sonstiges



Abbildung 27: Sonstiges



Abbildung 28: Sonstiges



Abbildung 29: Sonstiges



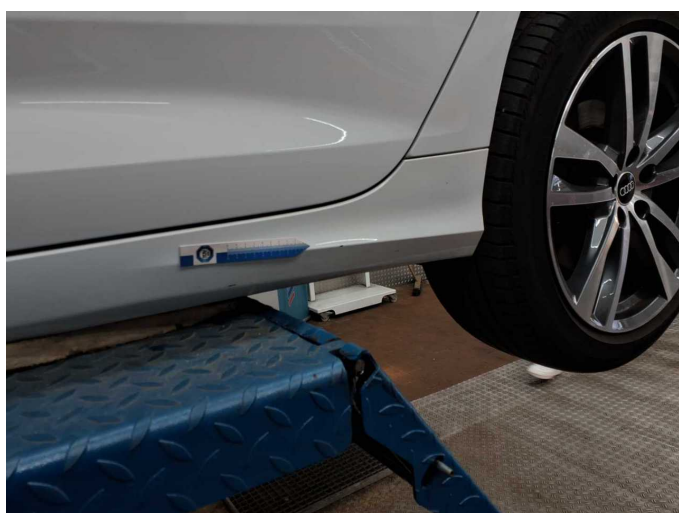
Abbildung 30: Sonstiges



**Abbildung 31:** Sonstiges



**Abbildung 32:** Sonstiges



**Beschädigung 1:** Schweller links: Schweller - verkratzt / verschürft - Smart Repair



**Beschädigung 1:** Schweller links: Schweller - verkratzt / verschürft - Smart Repair



**Beschädigung 2:** Motorhaube: Motorhaube - Steinschlag - Smart Repair



**Beschädigung 2:** Motorhaube: Motorhaube - Steinschlag - Smart Repair





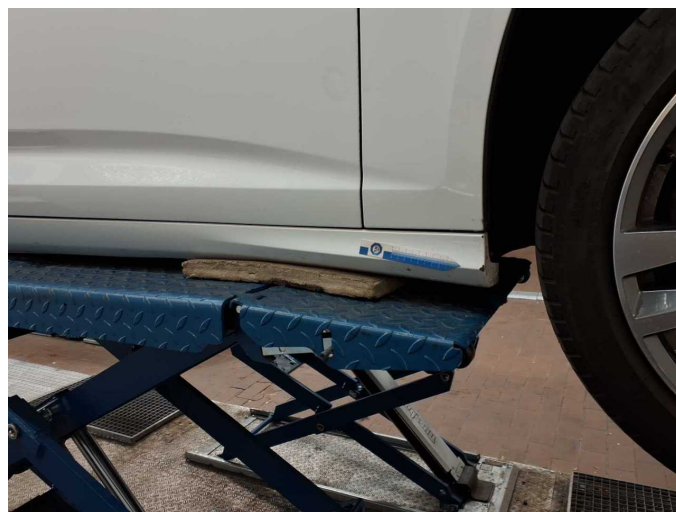
**Beschädigung 4:** Stossfänger hinten: Spoiler - beschädigt - erneuern



**Beschädigung 4:** Stossfänger hinten: Spoiler - beschädigt - erneuern



**Beschädigung 4:** Stossfänger hinten: Spoiler - beschädigt - erneuern



**Beschädigung 5:** Schweller rechts: Schweller - verkratzt / verschürft - lackieren



**Beschädigung 5:** Schweller rechts: Schweller - verkratzt / verschürft - lackieren



**Beschädigung 5:** Schweller rechts: Schweller - verkratzt / verschürft - lackieren



**Beschädigung 5:** Schweller rechts: Schweller - verkratzt / verschürft - lackieren



**Beschädigung 6:** Stossfänger vorn: Stossfänger vorn - verkratzt / verschürft - lackieren



**Beschädigung 6:** Stossfänger vorn: Stossfänger vorn - verkratzt / verschürft - lackieren



**Beschädigung 6:** Stossfänger vorn: Stossfänger vorn - verkratzt / verschürft - lackieren

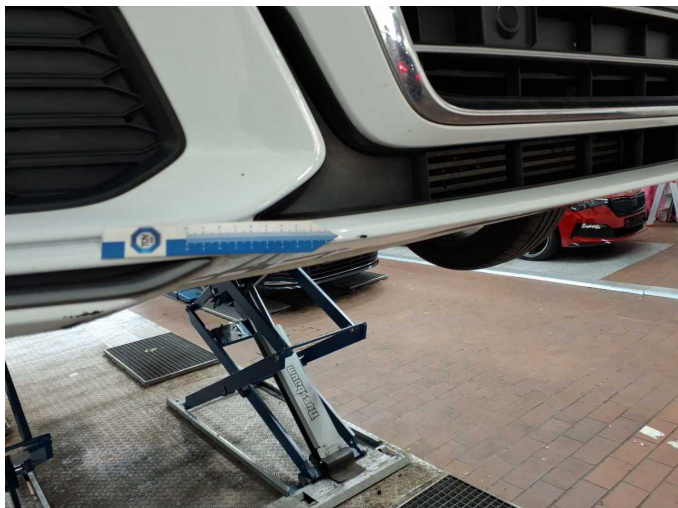


**Beschädigung 6:** Stossfänger vorn: Stossfänger vorn - verkratzt / verschürft - lackieren



**Beschädigung 6:** Stossfänger vorn: Stossfänger vorn - verkratzt / verschürft - lackieren





**Beschädigung 6:** Stossfänger vorn: Stossfänger vorn - verkratzt / verschürft - lackieren



**Beschädigung 6:** Stossfänger vorn: Stossfänger vorn - verkratzt / verschürft - lackieren



**Beschädigung 6:** Stossfänger vorn: Stossfänger vorn - verkratzt / verschürft - lackieren



**Beschädigung 6:** Stossfänger vorn: Stossfänger vorn - verkratzt / verschürft - lackieren



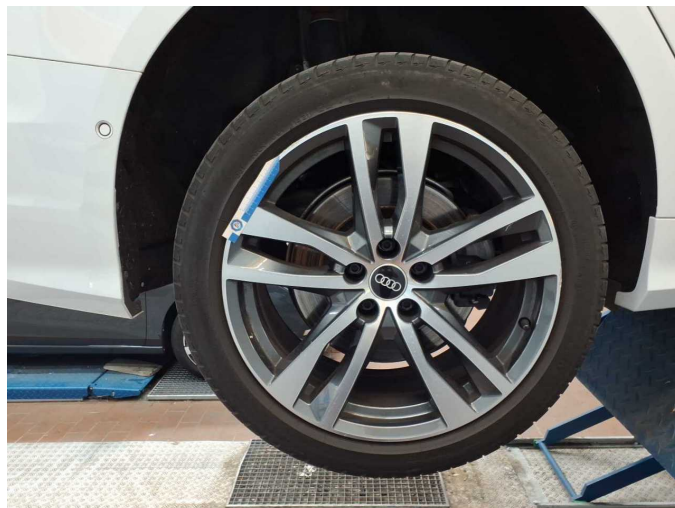
**Beschädigung 7:** Seitenwand links: Seitenwand - Delle / Lackschaden - instandsetzen und lackieren



**Beschädigung 7:** Seitenwand links: Seitenwand - Delle / Lackschaden - instandsetzen und lackieren



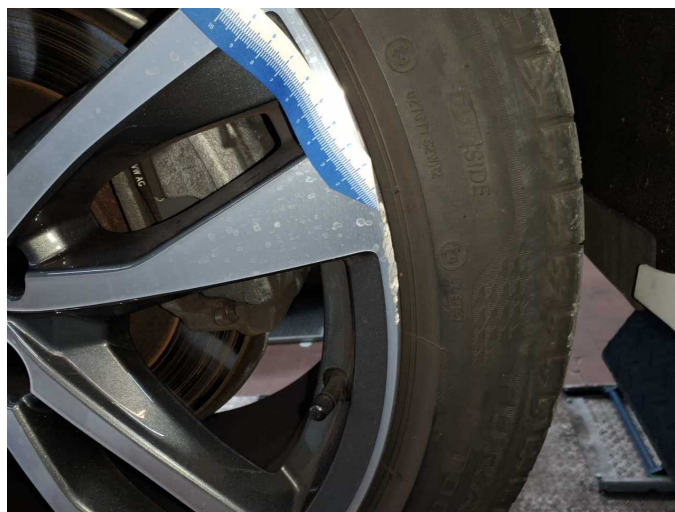
**Beschädigung 7:** Seitenwand links: Seitenwand - Delle / Lackschaden - instandsetzen und lackieren



**Beschädigung 8:** Rad/Reifen: Leichtmetallfelge hinten rechts - verkratzt / verschürft - erneuern



**Beschädigung 8:** Rad/Reifen: Leichtmetallfelge hinten rechts - verkratzt / verschürft - erneuern



**Beschädigung 8:** Rad/Reifen: Leichtmetallfelge hinten rechts - verkratzt / verschürft - erneuern



**Beschädigung 8:** Rad/Reifen: Leichtmetallfelge hinten rechts - verkratzt / verschürft - erneuern



**Beschädigung 8:** Rad/Reifen: Leichtmetallfelge hinten rechts - verkratzt / verschürft - erneuern





**Beschädigung 9:** Rad/Reifen: Leichtmetallfelge vorn rechts - verkratzt / verschürft - erneuern



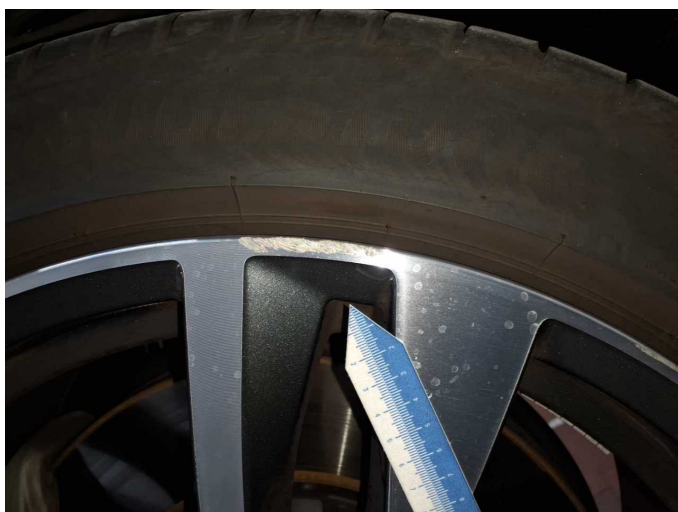
**Beschädigung 9:** Rad/Reifen: Leichtmetallfelge vorn rechts - verkratzt / verschürft - erneuern



**Beschädigung 9:** Rad/Reifen: Leichtmetallfelge vorn rechts - verkratzt / verschürft - erneuern



**Beschädigung 9:** Rad/Reifen: Leichtmetallfelge vorn rechts - verkratzt / verschürft - erneuern



**Beschädigung 9:** Rad/Reifen: Leichtmetallfelge vorn rechts - verkratzt / verschürft - erneuern



**Beschädigung 10:** Rad/Reifen: Leichtmetallfelge hinten links - verkratzt / verschürft - erneuern



**Beschädigung 10:** Rad/Reifen: Leichtmetallfelge hinten links - verkratzt / verschürft - erneuern



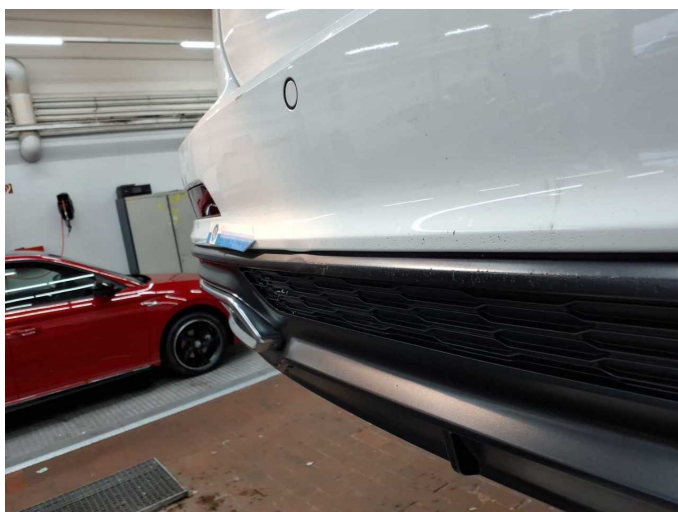
**Beschädigung 11:** Stossfänger hinten: Stossfänger hinten - beschädigt - erneuern



**Beschädigung 11:** Stossfänger hinten: Stossfänger hinten - beschädigt - erneuern



**Beschädigung 11:** Stossfänger hinten: Stossfänger hinten - beschädigt - erneuern



**Beschädigung 11:** Stossfänger hinten: Stossfänger hinten - beschädigt - erneuern



**Beschädigung 11:** Stossfänger hinten: Stossfänger hinten - beschädigt - erneuern





**Beschädigung 11:** Stossfänger hinten: Stossfänger hinten - beschädigt - erneuern



**Beschädigung 11:** Stossfänger hinten: Stossfänger hinten - beschädigt - erneuern



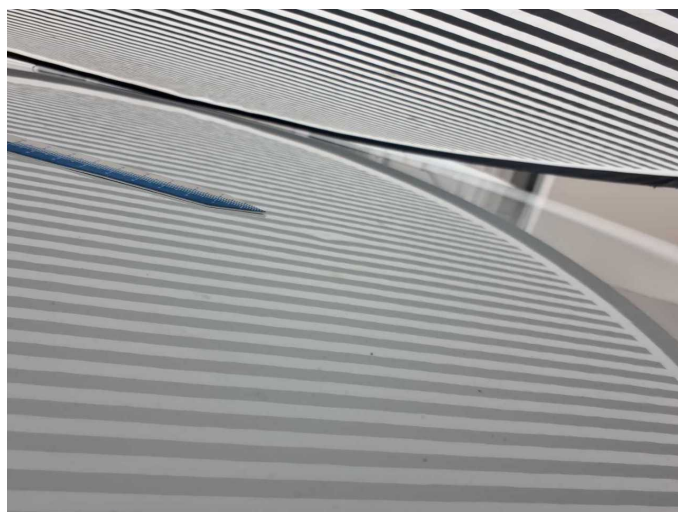
**Beschädigung 11:** Stossfänger hinten: Stossfänger hinten - beschädigt - erneuern



**Beschädigung 11:** Stossfänger hinten: Stossfänger hinten - beschädigt - erneuern



**Gebrauchsspur 2:** Fahrzeugdach: Dach - Delle(n) - kein Abzug



**Gebrauchsspur 2:** Fahrzeugdach: Dach - Delle(n) - kein Abzug



# Wartungshistorie

(gemäß Auftraggeber Informationen)

Fahrgestellnummer: WAUZZZF21MN098973

Hersteller / Modell: AUDI AUDI A6 Avant 50 TFSI e quattro S tronic sport

Datum	KM-Stand	Beschreibung
04.07.2025	63.968	Bremsflüssigkeit; Bremsflüssigkeit ern
10.03.2025	59.231	Bremsbelagfühler ern; Bremse Sonstiges; Bremsklötze vorne; Bremsscheiben vorne; Getriebeöl ern/prüfen; Motoröl b. Wartung; Ölfilter ern; Regelwartungsdienst; Wartung Sonstiges; Zündkerzen ern
13.08.2024	52.885	HU + AU; Systemtest/Eigendiagnose
26.07.2023	38.531	Bremsflüssigkeit; Bremsflüssigkeit ern; Systemtest/Eigendiagnose
24.02.2023	29.849	Motoröl b. Wartung; Ölfilter ern; Regelwartungsdienst; Wartung Sonstiges