



AUDI A6

A6 40 TDI S TRO

FIN	WAUZZZF21LN004704
Kilometerstand	141.408 km
Erstzulassungsdatum	05.11.2019

AUFTRAGSDETAILS

Begutachtungsdatum	28.07.2025 07:51:56	Inspektionsort	Schlosser Mücke
--------------------	---------------------	----------------	-----------------

FAHRZEUGINFORMATIONEN

FIN	WAUZZZF21LN004704	Antriebsart	Frontantrieb
Kilometerstand	141.408 km	Getriebe	Automatik
Fahrzeugart	Limousine	Gänge	7
Anzahl Türen	5	Interieurfarbe	Schwarz
Erstzulassungsdatum	05.11.2019	Fahrzeugfarbe	Schwarz
Kraftstoffart	Hybrid Diesel	Fahrzeugkategorie	Personenkraftwagen
Marke	AUDI	Metallic-Lackierung	Ja
Modell	A6	Polsterart	Teilleder
Gesamtanzahl der Sitze	5		

DOKUMENTE UND WARTUNG

Anzahl Schlüssel gesamt	2	Originalschlüssel	Ja
Euro-Aufkleber	Ja	Betriebsanleitung	Ja

GEPRÜFTE AUSSTATTUNG DURCH DEN SACHVERSTÄNDIGEN

Anhängerkupplungstyp	Anhängerkupplung schwenkbar	Elektrisch verstellbare Sitze VR	Nein
Anzahl der Ladekabel (Normalladung)	0	Klimaanlagentyp	Klimaanlage auto.

Anzahl der Ladekabel (Schnellladung)	0	Multifunktionslenkrad	Ja
Art des Navigations-Datenträgers	HD	Navigation	Ja
Dachreling	Nein	Scheinwerfertyp	Scheinwerfer Xenon
Einparkhilfe hinten	Ja	Schiebedach elekt.	Nein
Einparkhilfe vorn	Ja	Sitzheizung vorne	Ja
Elektrisch verstellbare Sitze VL	Nein	Tempomat	Ja

BEREIFUNG

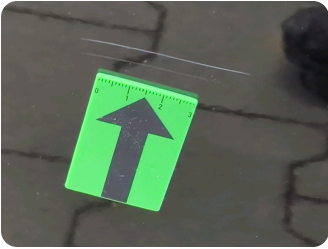
Montierte Reifen

Ort	Position	Profiltiefe	Hersteller	Dimension	Reifentyp	Felgenart	Pannensichere Bereifung
Vorne	Links	4,0 mm	Goodyear	245/45 R 19 102 Y	Sommer	Aluminium	-
Vorne	Rechts	5,0 mm	Goodyear	245/45 R 19 102 Y	Sommer	Aluminium	-
Hinten	Links	6,0 mm	Goodyear	245/45 R 19 102 Y	Sommer	Aluminium	-
Hinten	Rechts	6,0 mm	Goodyear	245/45 R 19 102 Y	Sommer	Aluminium	-

Nicht montierte Reifen

Ort	Position	Profiltiefe	Hersteller	Dimension	Reifentyp	Felgenart	Pannensichere Bereifung
-	-	5,0 mm	Pirelli	225/60 R 17 103 V	Winter	Aluminium	-
-	-	4,0 mm	Pirelli	225/60 R 17 103 V	Winter	Aluminium	-
-	-	5,0 mm	Pirelli	225/60 R 17 103 V	Winter	Aluminium	-
-	-	5,0 mm	Pirelli	225/60 R 17 103 V	Winter	Aluminium	-

Äußere Schäden




2 | Tür vorne links

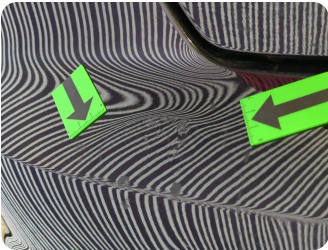
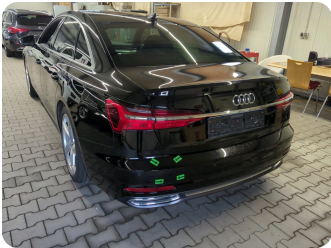
Typ	Kratzer
Schweregrad	>2 cm - 3 cm
Reparaturmethode	Lackieren
Ursache	Bei Inspektion festgestellt



3 | Stoßfänger hinten

Typ	Deformiert
Schweregrad	Ersetzen
Reparaturmethode	Ersetzen
Ursache	Unfallschaden 1

 [63593806.pdf](#)



Innenschäden



1 | Innenraum

Typ	Deformiert
Schweregrad	Unbekannt
Reparaturmethode	Keine Reparatur
Ursache	Bei Inspektion festgestellt

Kommentare: Folgeschäden durch Reifenlagerung auf Rücksitzbank möglich

Geschätzter reduzierter Wert

1.275,41 €

KOMMENTARE

i Allgemeiner Hinweis

KVA Macadam

Fahrzeugbilder

