

Duplikat

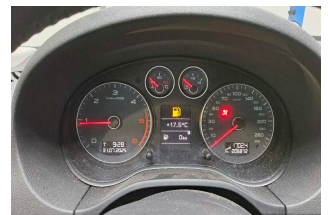
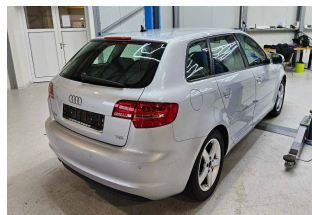
DEKRA Automobil GmbH
Otto-Hahn-Str. 5, 19061 Schwerin

Toyota Kreditbank GmbH
Toyota Allee 5
50858 Köln-Marsdorf

DEKRA Automobil GmbH
Niederlassung Schwerin
Otto-Hahn-Str. 5
19061 Schwerin
Telefon 0385 / 64480-0
Fax 0385 / 64480-901
E-Mail schwerin.automobil@dekra.com

Ansprechpartner:
Christian Biermann
Tel. direkt 038564480-0

Zustandsbericht / Minderwertgutachten


Kennzeichen
SW NI22
FIN
WAUZZZ8PXCA062228

Vorgang

Kunden-Nr.
Auftraggeber
Ihr Auftrag vom
Besichtigung

0210003742

Toyota Kreditbank GmbH, Toyota Allee 5, 50858 Köln-Marsdorf
31.07.2025, elektronisch.

31.07.2025, 09:00 Uhr, durch Herrn Christian Biermann bei Fehrenkötter Transport & Logistik GmbH, Flughafenstr. 1, 19370 Parchim ohne Anwesenheit einer bevollmächtigten Person.

Bewertet auf
Betrifft

31.07.2025
Eigen-Nr. 8023134854

Zusammenfassung

Reparaturkosten / fehlende Teile gesamt

mit MwSt.
ohne MwSt.

7.060,00 EUR
5.932,78 EUR

Minderwerte aus Rep.-kosten / Fehlteilen

mit MwSt.
ohne MwSt.

-7.060,00 EUR
-5.932,78 EUR

Minderwerte Reifen

mit MwSt.
ohne MwSt.

-304,00 EUR
-255,48 EUR

Duplikat

Bemerkungen

Bei der Lackschichtdickenmessung wurden bei mindestens drei Messungen pro Bauteil Lackschichtdicken von 102 µm bis 136 µm festgestellt.

Es wurde eine optische Überprüfung auf Vorschäden und eine Lackschichtdickenmessung vorgenommen. Die augenscheinliche Überprüfung sowie die Lackschichtdickenmessung ergaben keine Hinweise auf Nachlackierungen, Instandsetzungsarbeiten oder reparierte Vorschäden.

Bei den montierten Felgen handelt es sich um Zubehörfelgen. Die Zulässigkeit dieser Felgen ist nicht nachgewiesen.

Zum Zeitpunkt der Besichtigung lag ein zweiter Radsatz vor. Die Maße sind wie folgt:

Strial Winter 205/55R16 91T 0mm/0mm/4mm/4mm

HINWEIS: Raucherfahrzeug. Das Fahrzeug war zum Zeitpunkt der Besichtigung nicht gereinigt, wodurch es nur in eingeschränktem Umfang in Augenschein genommen werden konnte. Das Fahrzeug wurde auf einer Hebebühne von unten besichtigt. Bei der Besichtigung wurde eine Fahrprobe in Verbindung mit einem kurzen Probelauf des Motors durchgeführt.

Für die Bearbeitung des Vorganges standen folgende Unterlagen zur Verfügung: - Aktenauszug

Prüfposition/en: Schadenerweiterung nach Diagnose nicht auszuschließen.

1 Hauptschlüssel vorgelegt.

Fahrzeugdaten

Erstzulassung	28.11.2011	Fahrzeugart	PKW
Hersteller	AUDI	Typ / Verkaufsbez.	A3
Aufbauart	Limousine	Türen	5
Sitzplätze	5	Fahrzeug-Ident.-Nr.	WAUZZZ8PXCA062228
HSN / TSN	0588 / AHZ	Schlüssel-Nr.	00000000
Km-Stand abgelesen	206872	Energiequelle / Kraftstoff	Diesel
Zylinderanzahl	4 / Reihenmotor	Leistung (kW)	103
Hubraum (ccm)	1968	Schadstoffklasse:	EURO5;A;PI/CI; M, N1 I
Antriebsart	Frontantrieb	Getriebe / Gänge	Schaltgetriebe / 6
Felgen	Leichtmetall	Farbe	Silber / Metallic
Polster / Farbe	Stoff / Anthrazit		

Es wird unterstellt, dass die Gesamtleistung dem abgelesenen Km-Stand entspricht.

Räder / Reifen

Achse	Reifenbezeichnung	Hersteller/Typ	Art	Profiltiefe
1 links	205 / 55 R 16 91 V	Tomket / Tomketsport	S / S	6 mm
rechts	205 / 55 R 16 91 V	Tomket / Tomketsport	S / S	6 mm
2 links	205 / 55 R 16 91 V	Tomket / Tomketsport	S / S	6 mm
rechts	205 / 55 R 16 91 V	Tomket / Tomketsport	S / S	6 mm

S/ Sommer; /S Schaden;

Serienausstattung

Serie: Airbag (Seitenairbags) vorne, Airbag für Fahrer und Beifahrer, Airbag, Sideguard (Kopfairbag), Anti-Blockier-System (ABS), Antriebs-Schlupf-Regelung ASR, Außenspiegel auf der Fahrer- und Beifahrerseite elektrisch einstellbar, Dekoreinlagen in Micrometallic platin, Dieselpartikelfilter (DPF), Differentialsperre elektronisch (EDS), Drehzahlmesser, Elektronische Quersperre für ESP, Elektronisches-Stabilitäts-Programm ESP, Fahrer-Informations-System (FIS) mit Effizienzprogramm, Fahrwerk (Sportfahrwerk), Fensterheber elektrisch vorn und hinten, Fernbedienung (Funk), Fußmatten vorn und hinten in Velours, Getriebe: 6-Gang-Schaltgetriebe, Getränkehalter vorne, Grundausstattung A3, Gurte: Dreipunkt-Automatikgurte, Heckscheibe beheizbar, Heckscheibenwischer, Kindersitzbefestigung ISOFIX, Kopfstützen für alle Sitzplätze,

Dokument

Lederlenkrad (3-Speichen Sport), Lenksäule in Höhe und Abstand mechanisch einstellbar, Nebelscheinwerfer, Radio "chorus", Rücksitzlehne geteilt umklappbar, Servotronic, elektromechanisch, Sitzbezüge in Stoff "Dynamik", Sitze, Beifahrersitz höheneinstellbar, Sitze, Fahrersitz höheneinstellbar, Sonnenschott für Heckscheibe, Sportsitze vorne, Start-Stop-System, Verglasung: Wärmeschutzverglasung grün, Wegfahrsperre elektronisch, Zentralverriegelung

Allgemeinzustand und Wartung

Abgesehen von den beschriebenen Schäden/Mängeln weist das Fahrzeug/Objekt einen, bezogen auf Alter und Nutzung, üblichen Gesamtzustand auf.

Wartungsnachweis: fehlt
bis Wartung verbleiben: 0 km (zum Besichtigungszeitpunkt)

Nicht akzeptierter Zustand / Ausstehende Reparaturen

Bezeichnung des Schadens / Rep.-Weg	Rep.Kost brutto	Anrechnung	Minderwert in EUR brutto	netto
1. Servicehistorie nicht nachvollziehbar - Service durchführen, erneuern	450	voll	-450	-378,15
2. Fahrzeuginnenraum verschmutzt - starker Geruch (Raucherfahrzeug), reinigen (Bild 10)	500	voll	-500	-420,17
3. Kupplung Verschleißgrenze erreicht - Mehrkosten möglich, erneuern	1.395	voll	-1.395	-1.172,27
4. Motorhaube Steinschläge mit Korrosionsbildung, lackieren (Bild 11)	860	voll	-860	-722,69
5. Dach Steinschlag mit Korrosionsbildung, lackieren (Bild 12, 13)	1.180	voll	-1.180	-991,60
6. Bremse vorne und hinten starke Korrosionsbildung, erneuern (Bild 18, 19)	1.150	voll	-1.150	-966,39
7. Achsmanschette vorne links Fettaustritt, erneuern (Bild 15)	260	voll	-260	-218,49
8. Rohrverbinder Abgasanlage gebrochen, erneuern (Bild 16)	60	voll	-60	-50,42
9. Kontrolllampe Airbag aktiv, prüfen und Befund festlegen, Schadenerweiterung möglich	150	voll	-150	-126,05
10. Abgasgeruch im Innenraum, prüfen und Befund festlegen, Schadenerweiterung möglich	150	voll	-150	-126,05
Rep.Kosten insgesamt / Minderwert	6.155		-6.155	-5.172,28

Akzeptierter Zustand / Gebrauchsspuren

Folgende Schäden sind in Anbetracht des Alters, der Laufleistung und dem Einsatzzweck als Gebrauchsspur einzustufen.

Bezeichnung des Schadens

Stoßfänger vorne Steinschlag,
Fahrzeug-Hinterachse Korrosionsbildung, (Bild 17)
Korrosionsbildung Zierleiste Seitenscheibe hinten rechts, (Bild 14)

Duplikat

Fehlende Teile

	Kosten brutto	Anrechnung	Minderwert in EUR brutto	netto
1. Zweiter Zündschlüssel	805	voll	-805	-676,47
2. Bordmappe	100	voll	-100	-84,03
fehlende Teile insgesamt / Minderwert	905		-905	-760,50

Reifenbewertung

	Profiltiefe	Art	Minderwert in EUR brutto	netto
vorne links	6 mm	SS	-76,00	-63,87
vorne rechts	6 mm	SS	-76,00	-63,87
hinten links	6 mm	SS	-76,00	-63,87
hinten rechts	6 mm	SS	-76,00	-63,87
Legende	S/ Sommer /S Schaden		-304,00	-255,48

Hinweise

Alle Beträge (ausgenommen eines evtl. aufgeführten merkantilen Minderwertes) beinhalten die gesetzliche Mehrwertsteuer. Minderwerte sind brutto und netto ausgewiesen.
Alle systemseitig ermittelten Werte können Auf- oder Abrundungen enthalten.

Der Sachverständige
Christian Biermann

Im Rahmen einer Weitergabe oder Veröffentlichung dieses Dokuments, sind die allgemein gültigen datenschutzrechtlichen Grundsätze, insbesondere hinsichtlich der Anonymisierung personenbezogener Daten, zwingend einzuhalten.

Dieses Dokument wurde elektronisch gefertigt und ist auch ohne Unterschrift gültig.

Duplikat



Bild 1 : Fahrzeug diagonal vorn links

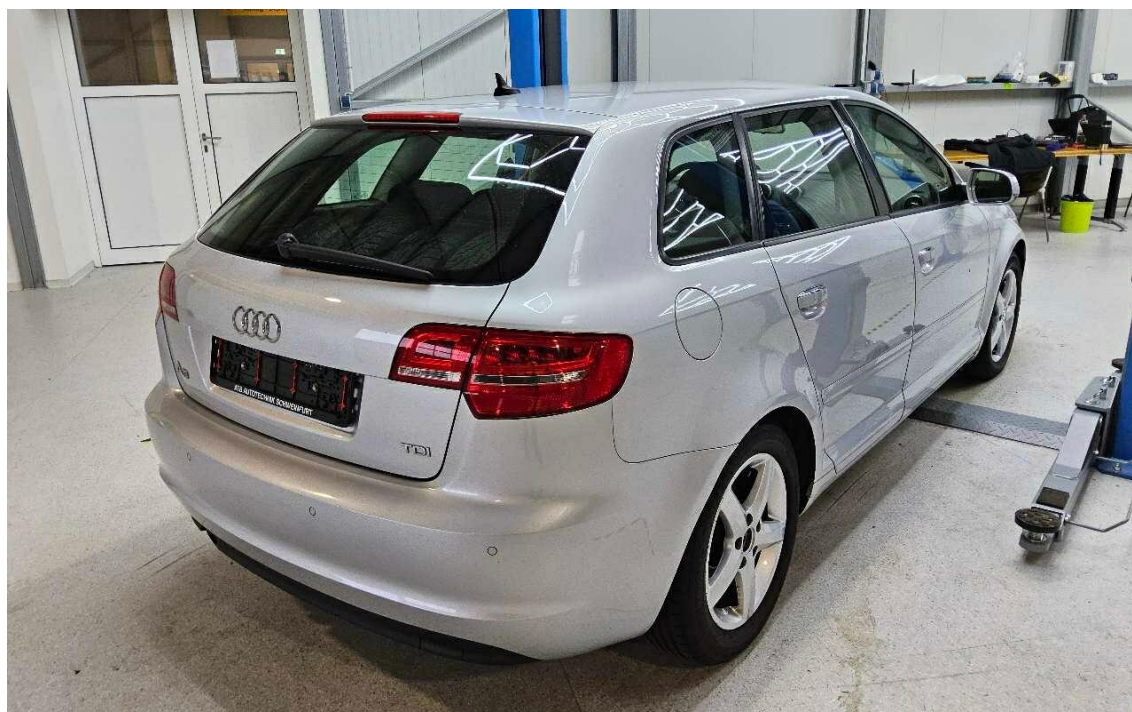


Bild 2 : Fahrzeug diagonal hinten rechts

Duplikat

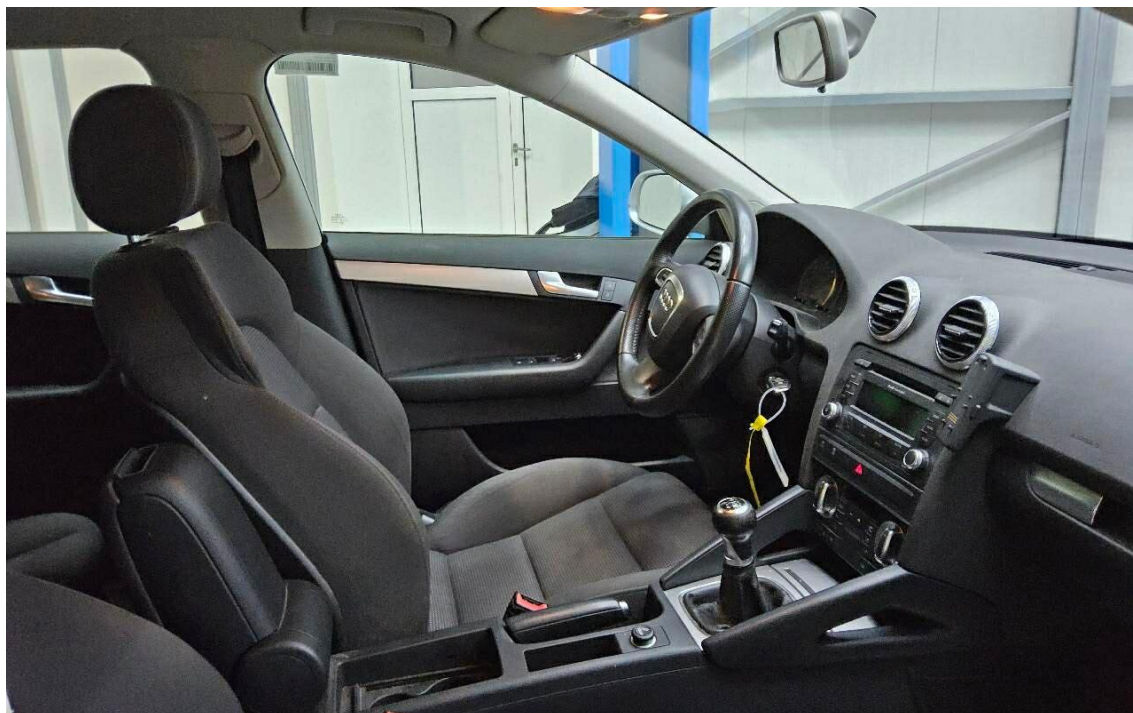


Bild 3 : Fahrzeuginnenraum durch die Beifahrertür



Bild 4 : Kombiinstrument (betriebsbereit) mit Km-Stand

Duplikat

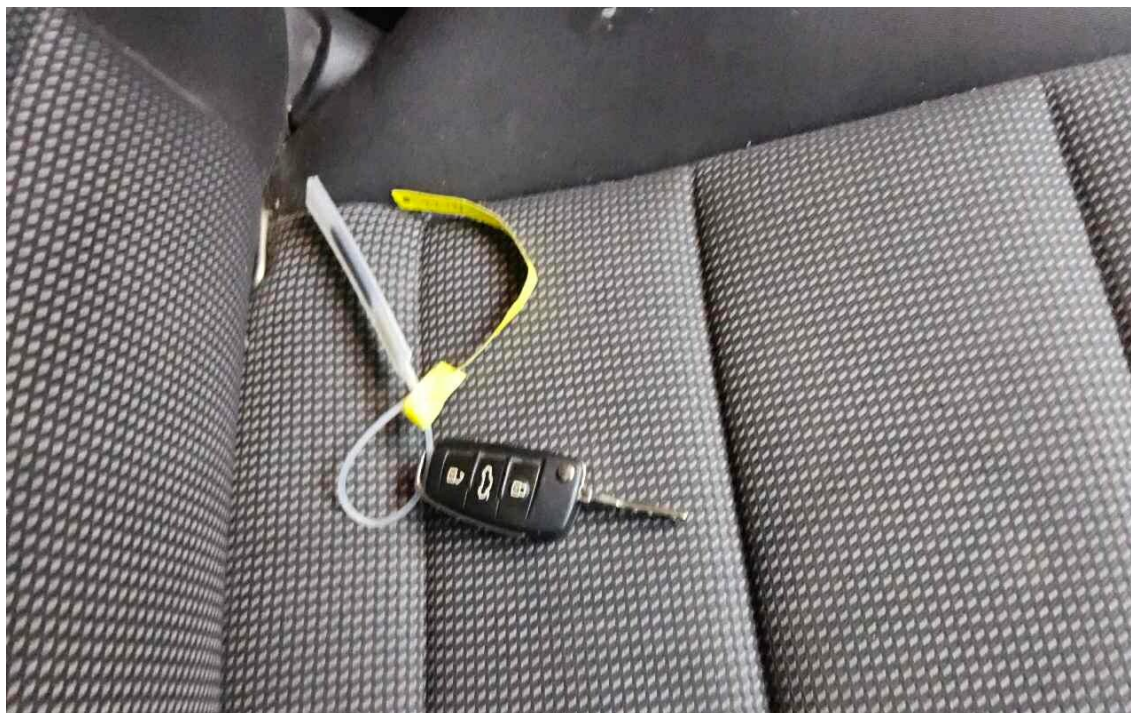


Bild 5 : Schlüssel, Servicenachweis / Serviceheft (letzter Eintrag)



Bild 6 : Kofferraum

Duplikat

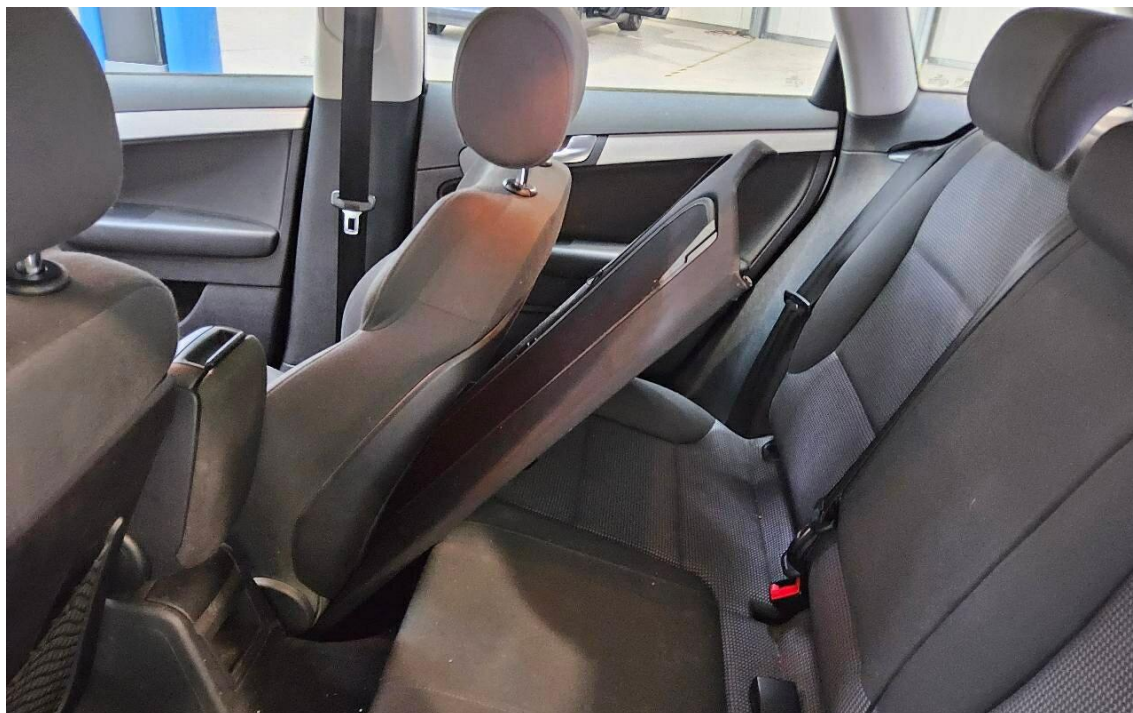


Bild 7 : Hutablage



Bild 8 : Zweiter Radsatz

Duplikat



Bild 9 : Zubehörfelgen



Bild 10 : Fahrzeuginnenraum verschmutzt - starker Geruch (Raucherfahrzeug)

Duplikat

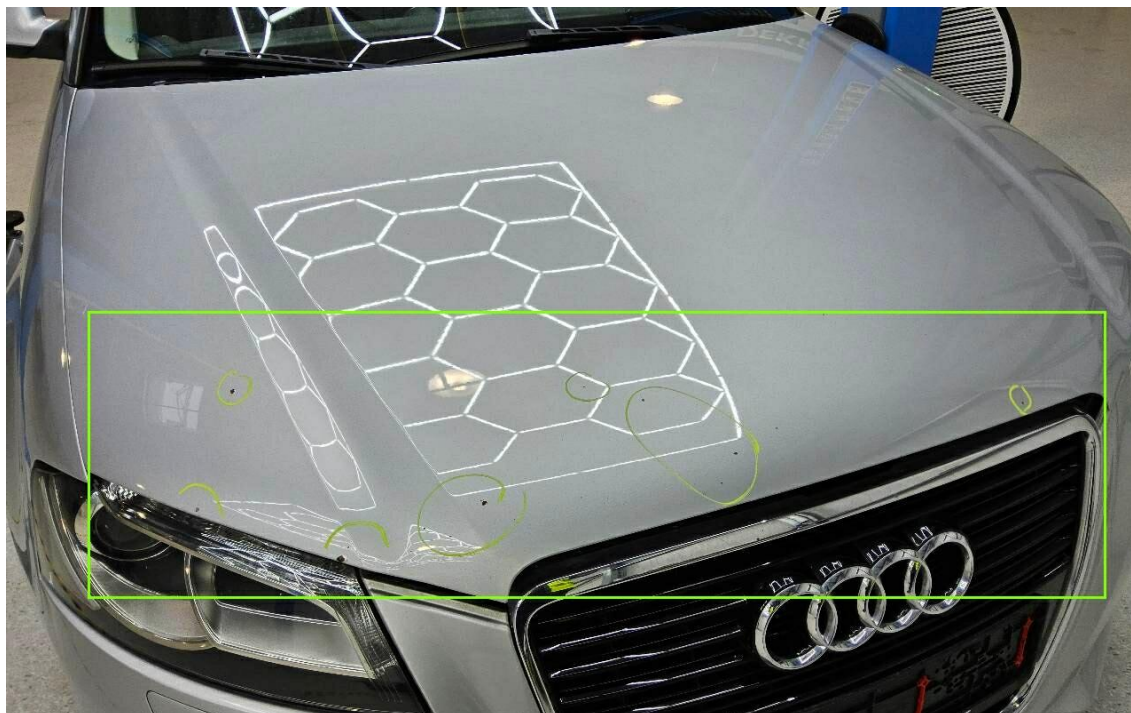


Bild 11 : Motorhaube Steinschläge mit Korrosionsbildung



Bild 12 : Dach Steinschlag mit Korrosionsbildung

Duplikat

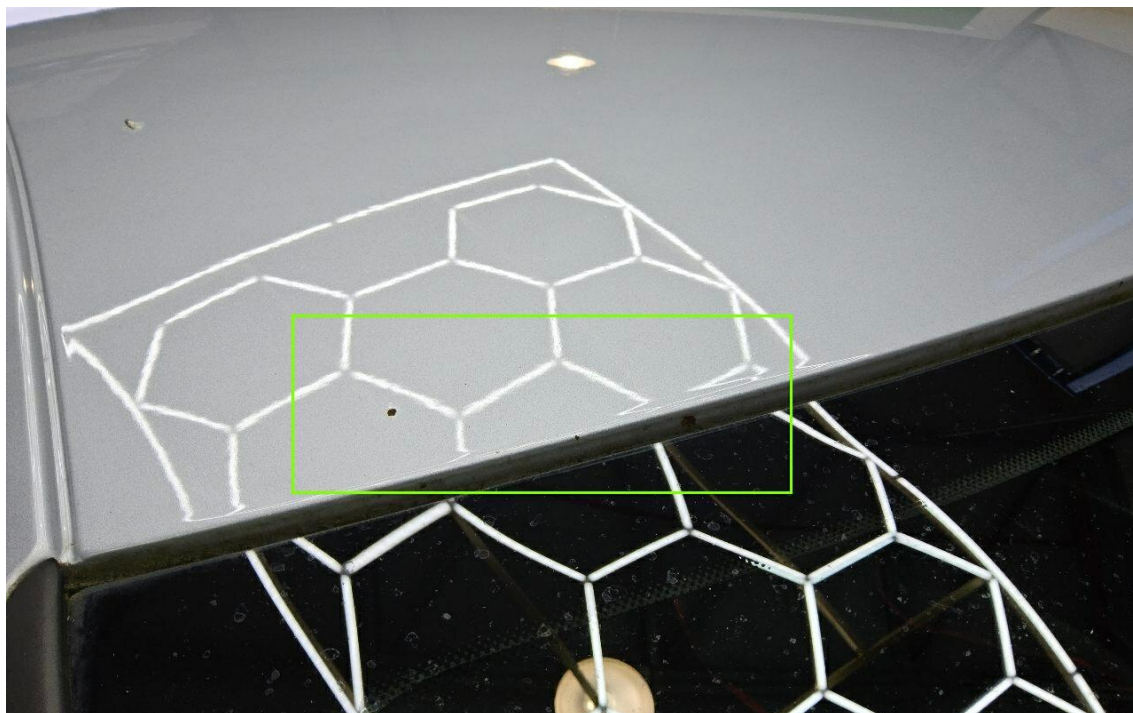


Bild 13 : Dach Steinschlag mit Korrosionsbildung



Bild 14 : Korrosionsbildung Zierleiste Seitenscheibe hinten rechts

Duplikat

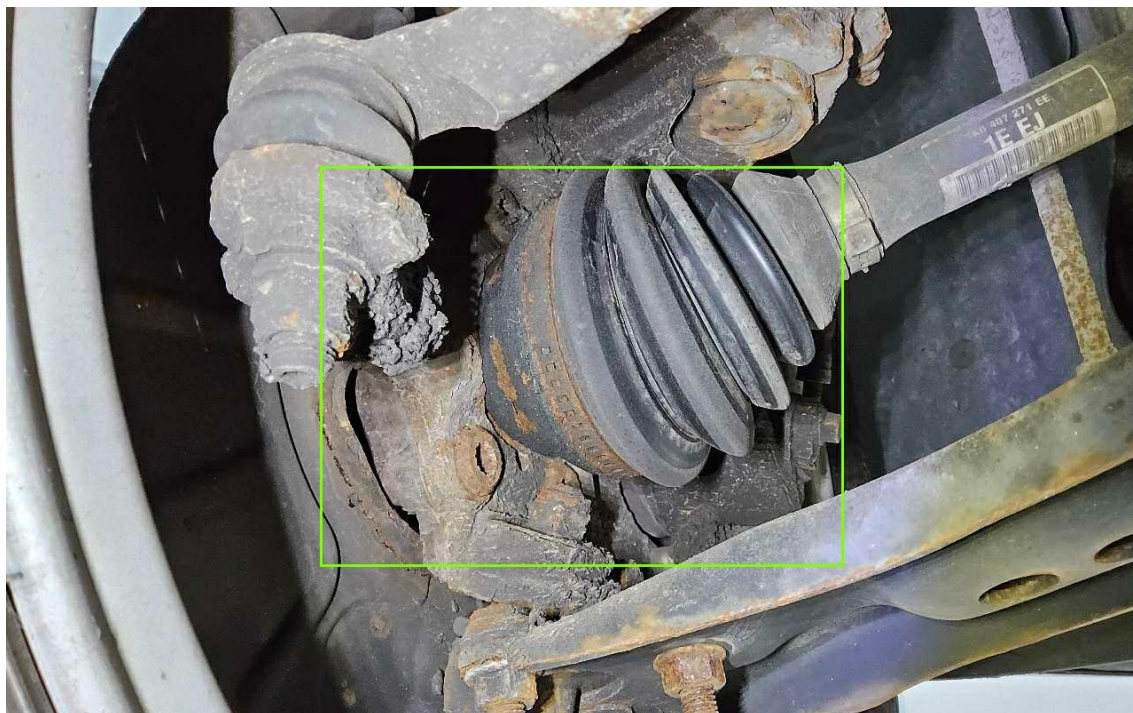


Bild 15 : Achsmanschette vorne links Fettaustritt



Bild 16 : Rohrverbinder Abgasanlage gebrochen

Duplikat

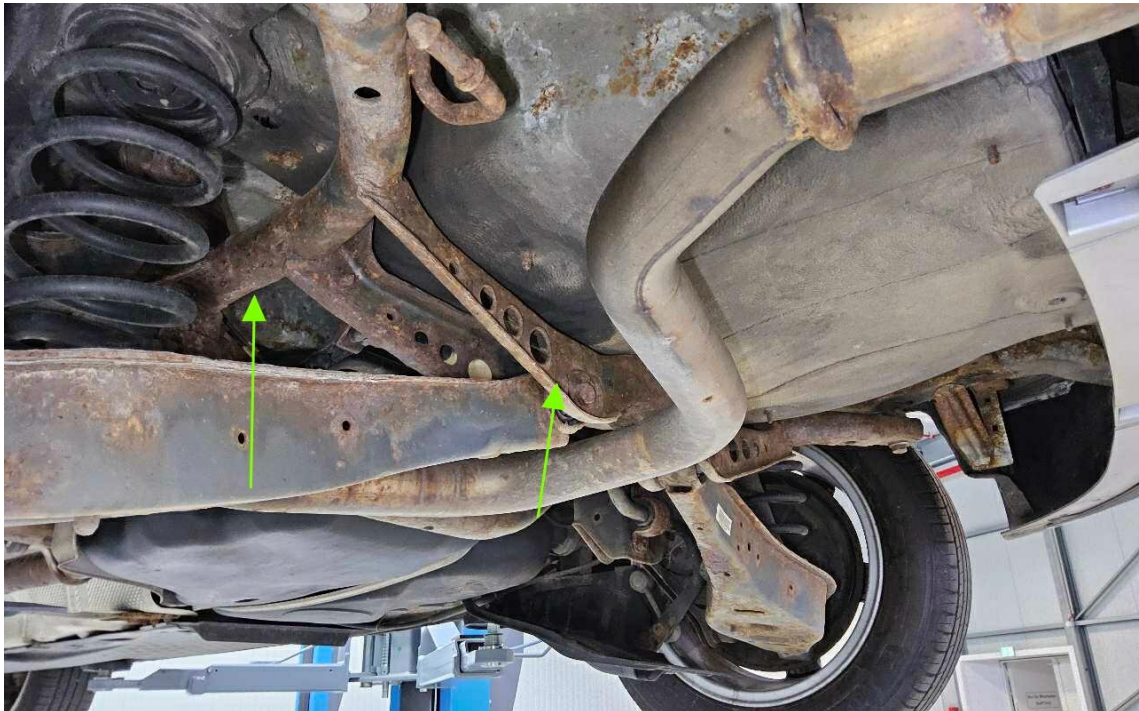


Bild 17 : Fahrzeug-Hinterachse Korrosionsbildung



Bild 18 : Bremse vorne und hinten starke Korrosionsbildung

Duplikat



Bild 19 : Bremse vorne und hinten starke Korrosionsbildung