



Athlon Verkaufsexpertise

Kunde :			
Berichtsnummer :	0000000826148-DE949	Vertragsnummer :	12189534
Amtl. Kennzeichen :	CO-AL 53E		

Fahrzeugdaten

Mercedes-Benz EQV -Klasse . .

Fahrzeug-Ident.-Nr.:	W1VVKFZ7P4215928	Laufleistung abgelesen:	39622 km
Erstzulassung / Baujahr:	18.07.2023 / 2023	Besichtigungsdatum/-ort:	26.02.2025 Muecke Atzenhain
Fahrzeugart:	PKW	Aufbauart:	Kombilimousine
KBA-Nr. (HSN/ TSN):	222//2ASK	Kraftstoff / Emissionsklasse:	Elektro / -
Getriebe Art:	Sonstiges	Navi.-Datenträger:	Festplattenlaufwerk
Hubraum / Leistung:	0 ccm / 150 kW (204 PS)	Antriebsart:	-
Lackfarbe:	LACKFARBE SELENITGRAU METALLIC MB7992	Lackart:	Metallic
Anzahl Schlüssel:	2	Polster Art:	Leder
Serviceheft verfügbar:	Digital	Farbe Innenausstattung:	Schwarz
Letzter Service km / am:	- / -		

Montierte Bereifung

Reifenart / Felgentyp:	Winterreifen	Aluminium
1. Achse - links / Zust.		245/55/R17/106 5 mm
1. Achse - rechts / Zust.		245/55/R17/106 5 mm
2. Achse - links / Zust.		245/55/R17/106 5 mm
2. Achse - rechts / Zust.		245/55/R17/106 5 mm
Verkehrssicherheit:	Verkehrssicher	

Unmontierte Bereifung

Reifenart / Felgentyp:	Sommerreifen	Aluminium
1. Achse - links / Zust.		245/55/R17/106 4 mm
1. Achse - rechts / Zust.		245/55/R17/106 4 mm
2. Achse - links / Zust.		245/55/R17/106 4 mm
2. Achse - rechts / Zust.		245/55/R17/106 4 mm
Verkehrssicherheit:	Verkehrssicher	

Informationen über evtl. nachgelieferte Fehlteile wie z.B. Schlüssel oder Servicehefte finden Sie unter den Ausstattungsdetails in Athloncarsale.

Die Athlon Verkaufsexpertise wurde unparteiisch und nach bestem Wissen und Gewissen erstellt. Die im Athlon Verkaufsexpertise aufgeführten Bilder sind Bestandteil der Fahrzeugbeschreibung, hinsichtlich der Ausstattung und des Fahrzeug-zustandes.



Serienausstattung

- Fensterheber elektr. mit Komfortschließung
- Adaptives Bremslicht
- Airbag Fahrerseite
- Anfahrhilfe
- Anzeige für Waschwasserstand
- Außenspiegel elektr. verstell- und heizbar, beide
- Außentemperaturanzeige
- Bodenbelag Teppich im Fahrerraum
- DAB-Tuner (Radioempfang digital)
- Dachverkleidung / Innenhimmel Stoff grau
- Einstiegsgriff hinten
- Elektromotor 150 kW (cont. 70 kW)
- Fahrassistenz-System Attention-Assist (Müdigkeitserkennungs-Sensor)
- Fahrassistenz-System Seitenwind-Assistent
- Fahrassistenz-System: Verkehrszeichenerkennung
- Fenster im Lade-/FG-Raum: - feststehend, hinten
- Fenster im Lade-/FG-Raum - feststehend, vorn rechts
- Feststellbremse elektrisch
- Fußraumbeleuchtung vorn
- Geschwindigkeits-Regelanlage (Tempomat)
- Haltegriffe im Fond
- Heckklappe mit Verglasung
- Holzfussboden im Laderaum mit Teppich
- Innenausstattung: Zierteile Klavierlack-Optik
- Kindersicherung
- Kombiinstrument mit Farbdisplay
- Kommunikationsmodul Mercedes me connect (Internetbasierende Dienste)
- Kopf-Schulter-Airbag (Thoraxbag) Fahrer-/Beifahrerseite
- Ladeleistung HV-Batterie 11 kW (Wechselstrom AC)
- Lenkrad (Leder)
- Lenkrad mit Multifunktion inkl. Reiserechner
- 300
- Airbag Beifahrerseite
- Akustischer Umfeldschutz (Außensound)
- Antriebsart Frontantrieb
- Armlehnen Fahrgastraum
- Außenspiegel mit integrierter Blinkleuchte
- Beleuchtung im Haltegriff Fond
- Bodenbelag Teppich im Lade-/Fahrgastraum
- Dachverkleidung
- Einschaltautomatik für Fahrlicht
- Einstiegleuchten
- Fahrassistenz-Paket Standard
- Fahrassistenz-System: Pannenmanagement
- Fahrassistenz-System: Verkehrs-Informations-System Live Traffic
- Fenster für hintere Türen / Heckklappe mit Wisch-/Waschanlage
- Fenster im Lade-/FG-Raum - feststehend, vorn links
- 3. Bremsleuchte
- Feststeller Schiebetür (Aktiv)
- Geschwindigkeits-Begrenzeranlage 140 km/h
- Getriebe für Elektrofahrzeug
- Handschuhfach abschließbar
- Hold-Funktion
- HV-Batterie 90 kWh
- Karosserie/Aufbau: Bus
- Klimaanlage geregelt (Tempmatik)
- Komfortbeleuchtung im Fahrgast-/Laderaum
- Kopf-Airbag-System (Windowbag)
- Ladekabel (5,0 m) mit Typ 2-Stecker (20 A, Mode 3)
- Ladeleistung HV-Batterie 110 kW (Gleichstrom DC)
- Lenkrad (Lenksäule mech. verstellbar)
- Leuchtweitenregelung

- | | |
|---|--|
| <ul style="list-style-type: none"> • LM-Felgen • Mittelkonsole mit Staufach • Navigationssystem für Multimediasystem MBUX • PTC Heater • Reifendruck-Kontrollsystem • Scheibenwischer mit Regensensor • Servolenkung elektro-mechanisch • Sicherheitsgurt-System mit Warnanlage • Sitzbezug / Polsterung: Stoff Santos • Sitze im Fahrerhaus Fahrersitz heizbar • Sitze im Lade-/FG-Raum 1.Reihe, 1 Einzelsitz links • Sitze im Lade-/FG-Raum 2.Reihe, 1 Einzelsitz links • Sonnenblenden mit Spiegel (beleuchtet) • Steckdose (12V-Anschluß) im Lade-/Fahrgastraum • Umfeldleuchte in Heckklappe • Vorbereitung Navigationssystem (für Multimediasystem MBUX) • Warmluftkanal zum Lade-/Fahrgastraum • Wärmeschutzverglasung • Multimediasystem MBUX (Touchscreen 10,25") | <ul style="list-style-type: none"> • Mercedes-Benz Notrufsystem • Zul. Gesamtgewicht 3,50 t • PKW Zulassung • Radstand 3200 mm • Rückspiegel innen • Schiebetür Lade-/Fahrgastraum rechts • Sicherheitsgurt-System mit Warnanlage (Beifahrerseite) • Sitzausstattung Schnellverriegelung für Sitzschienen-System • Sitze im Fahrerhaus Beifahrersitz heizbar • Sitze im Fahrerhaus Fahrersitz Komfort • Sitze im Lade-/FG-Raum 1.Reihe, 1 Einzelsitz rechts • Sitze im Lade-/FG-Raum 2.Reihe, 1 Einzelsitz rechts • Steckdose (12V-Anschluß) im Fahrerhaus • Stoßfänger / Stoßf.-Leiste seitlich + Griff an Heckklappe lackiert • Vlies-Batterie 92 Ah • Vorklimatisierung • Wegfahrsperre • Zentralverriegelung mit Fernbedienung |
|---|--|

Sonderausstattung

- | | |
|--|--|
| <ul style="list-style-type: none"> • Ablagenetz an Fondsitzelehnen • Ausstattungs-Paket: Avantgarde Line • Design-Paket Exterieur • Einstiegsbeleuchtung mit Logo Projektionsfunktion • Gepäcksicherungsnetz • Heckklappe mit automatischem Öffnungs- und Schließsystem • Innenspiegel, digital (Kamerasystem, abschaltbar) • Kindersitzerkennung im Beifahrersitz (automatisch) • Komfort öffnen + schließen mit Infrarot Fernbedienung • Kopf-Airbag-System (Windowbag) hinten • Laderaumunterteilung • Metallic-Lackierung • Navigationssystem Plus für Multimediasystem MBUX • Schiebetür links elektrisch | <ul style="list-style-type: none"> • Aktiver Abstands-Assistent DISTRONIC • Dachreling (Aluminium eloxiert) • Design-Paket Interieur • Fahrassistenz-System: Fernlichtassistent Plus • Geschwindigkeits-Begrenzeranlage 160 km/h • Innenausstattung: Zierteile Aluminium gebürstet • Intelligent Light System LED • Klimaautomatik Fond (Tempmatik) • Komfort-Klimaautomatik Thermotronic • Ladekabel (8,0 m) mit Typ 2-Stecker (32 A, Mode 3) • LM-Felgen 7x17 (Aero-Rad) • Mittelkonsole vorn mit Rollo / Ablage • Park-Paket mit 360° Kamera • Schiebetür rechts elektrisch |
|--|--|

- | | |
|--|--|
| <ul style="list-style-type: none">• Sitzbezug / Polsterung: Leder Lugano• Sitze im Fahrerhaus Fahrersitz mit Lendenwirbelstütze• Spiegel-Paket | <ul style="list-style-type: none">• Sitze im Fahrerhaus Beifahrersitz mit Lendenwirbelstütze• Smartphone-Integration (Apple CarPlay und Android Auto)• Tisch-Paket |
|--|--|

Wir weisen darauf hin, dass die Ausstattungsmerkmale dieser VIN Abfrage nur zu Ihrer Information dienen. Abweichungen sind in Einzelfällen möglich. Basisgrundlage für die Gebotsabgabe, sind in der Bietersoftware aufgeführten Ausstattungsmerkmale. Für einen Defekt von verborgen gebliebenen Schäden im Hinblick auf Elektronik und Mechanik, kann aufgrund des Tatbestandes gewerblicher Handel keine Haftung übernommen werden.

Durchgeführte Technikprüfung

Klimaanlage:	Eine Funktion der Klimaanlage wurde zum Besichtigungszeitpunkt festgestellt.
Lichtanlage:	Die Lichtanlage war zum Besichtigungszeitpunkt in Ordnung.
Motorlauf:	Ein Probelauf des Motors konnte nicht durchgeführt werden *Elektroantrieb
Hinweis:	*

Schaden



Karosserie außen

Bauteil	Schaden
1. Windschutzscheibe	Riss
2. Motorhaube	Kratzer
3. Stoßfänger Vorne	Kratzer Ab 60mm
4. Tür Vorne - Rechts	Siehe Gutachten
5. Schweller - Rechts	Kratzer



Karosserie innen

Bauteil	Schaden
6. Innenraum	In Ordnung
7. Sitz - Vorne - Links: Lehne	Gebrauchsspuren



Sonstiges

Bauteil	Schaden
8. Wartungsnachweis	Fehlt
9. Mittelkonsole Hinten	Nicht In Ordnung
10. Zubehör	In Ordnung

Wir weisen darauf hin, dass das Fahrzeug zusätzlich zu den im Bericht aufgeführten Beschädigungen alters- und laufleistungsbedingte Gebrauchsspuren aufweisen kann, wie sie im normalen Gebrauch unvermeidlich sind (kleine Beulen, Dellen, Kratzer).

Bilddokumentation



Vorne links



Vorne rechts



Hinten links



Hinten rechts



Kombiinstrument



Mittelkonsole



Innen



Kofferraum



Kilometerstand



Felgen



Motorraum



Schlüssel



Sonstiges



Klimaanlage



Tankdeckel



Windschutzscheibe



Bereifung



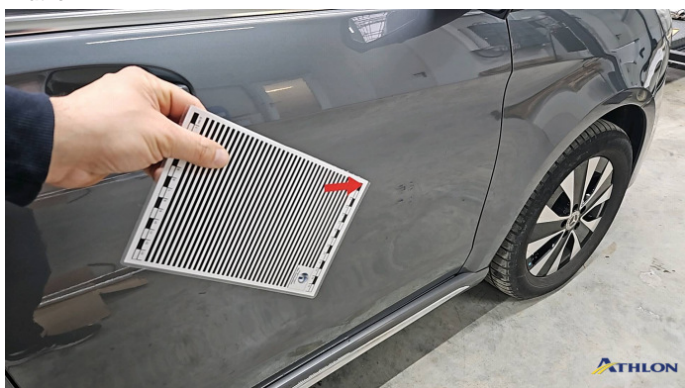
1. Windschutzscheibe
Riss



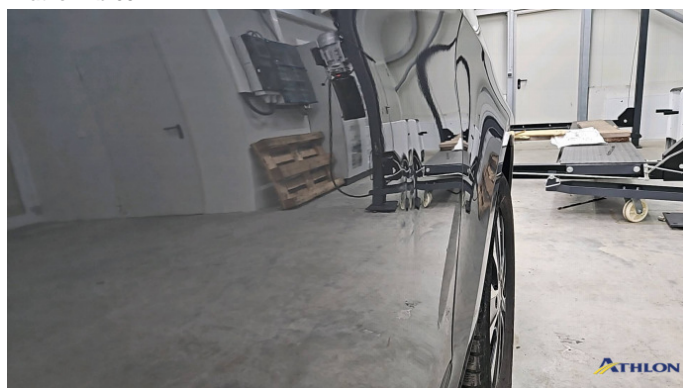
2. Motorhaube
Kratzer



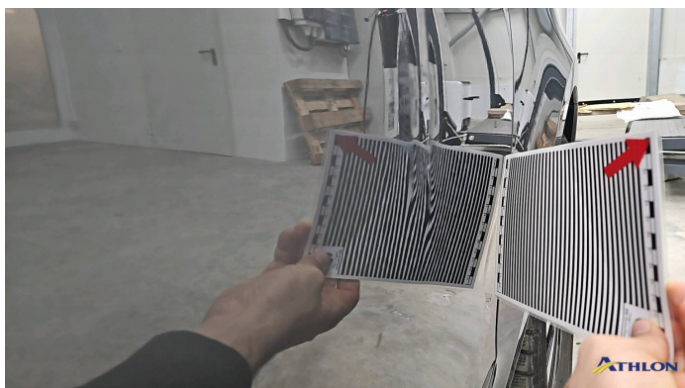
3. Stoßfänger Vorne
Kratzer Ab 60mm



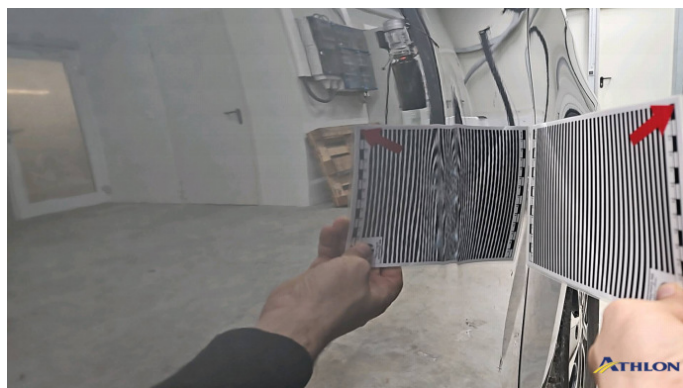
4. Tür Vorne - Rechts
Siehe Gutachten



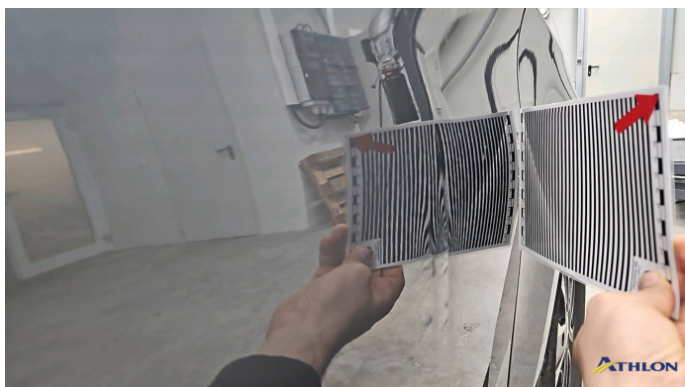
4. Tür Vorne - Rechts
Siehe Gutachten



4. Tür Vorne - Rechts
Siehe Gutachten



4. Tür Vorne - Rechts
Siehe Gutachten



4. Tür Vorne - Rechts
Siehe Gutachten



5. Schweller - Rechts
Kratzer



6. Innenraum
In Ordnung



6. Innenraum
In Ordnung



6. Innenraum
In Ordnung



6. Innenraum
In Ordnung



7. Sitz - Vorne - Links: Lehne
Gebrauchsspuren



9. Mittelkonsole Hinten
Nicht In Ordnung



9. Mittelkonsole Hinten
Nicht In Ordnung



10. Zubehör
In Ordnung