



PROTOKOLLNUMMER: 41706325

Bei Rückfragen bitte Protokollnummer und Datum angeben



Datum: 26.09.2025

## Gutachten

<b>Betreff</b>	Remarketing
<b>Auftrag durch</b>	Mercedes-Benz Leasing GmbH Siemensstr. 7 70469 Stuttgart
<b>Besichtigungsdatum / Ort</b>	23.09.2025
<b>Fahrzeugart</b>	Van
<b>Hersteller</b>	Mercedes-Benz
<b>Modell / Verkaufsbezeichnung</b>	Vito 119 CDI Mixto Extralang
<b>Schlüssel-Nummern HSN / TSN</b>	2222 BBK 02510
<b>Fahrzeug-Identnummer</b>	W1VVMGEZ9P4274853
<b>Anzahl Besitzer</b>	1
<b>Erstzulassung</b>	04.07.2023
<b>Nächste HU</b>	07/2025
<b>Fahrzeug Dokumente</b>	Zum Zeitpunkt der Besichtigung lagen die Zulassungsbescheinigung Teil 1 (Schein) sowie die Zulassungsbescheinigung Teil 2 (Brief) vor. (Kopie) ZB Teil 1 (Schein) nicht entgegen genommen
<b>Nummer ZB2</b>	GX053763
<b>Fahrzeug Kennzeichen</b>	Kennzeichen nicht entgegen genommen
<b>Laufleistung</b>	127.871 km / abgelesen
<b>Farbe / Farbcode</b>	5389 stahlblau
<b>Antriebsart</b>	Heckantrieb
<b>Kraftstoffart</b>	Diesel
<b>Hubraum / Leistung</b>	1.950 ccm/ 140 kW
<b>Zylinder / Schadstoffklasse</b>	4 / EURO6;WLTP;AR;PI/CI;N1 III, N2
<b>zul. Gesamtgewicht (kg)</b>	3.001
<b>zul. Nutzlast (kg)</b>	782
<b>Maße (L/B/H)</b>	5370 x 1928 x 1896



PROTOKOLLNUMMER: 41706325



Bei Rückfragen bitte Protokollnummer und Datum angeben

Datum: 26.09.2025

<b>Anzahl Türen / Anzahl Sitze</b>	4 / 5
<b>Getriebe</b>	Automatik
<b>Anzahl Gänge</b>	9
<b>Polster / Farbe</b>	Stoff / Schwarz
<b>Anzahl Schlüssel</b>	2 von 2 Schlüsseln vorhanden
<b>Wartungsheft / Wartungsnachweis</b>	digitaler Nachweis / vollständig
<b>Restlauf bis Service</b>	677 Tag(e)
<b>Durchgeführte Wartungen</b>	31.07.2025 bei 125.905 km
<b>Probefahrt</b>	nicht durchgeführt
<b>Vorschaden</b>	Keine Feststellbar
<b>Nachlackierung</b>	Keine Feststellbar
<b>Aufbau-Art</b>	Kombi
<b>Radstand [mm]</b>	3.430
<b>Achsformel</b>	4 x 2

**Bereifung / Felge**

<b>Achse / Größe</b>	<b>Hersteller</b>	<b>Bereifung</b>	<b>Profil [mm]</b>
#1 225/55 R17 109/107H C	Dunlop	Sommerreifen auf Stahl mit Radzierblende	5 / 5
#2 225/55 R17 109/107H C	Dunlop	Sommerreifen auf Stahl mit Radzierblende	5 / 5

**Ersatzrad**

225/55 R17 109/107H C	Dunlop	Ersatzrad, Sommerreifen auf Stahl	8
--------------------------	--------	-----------------------------------	---

**Zulässigkeit Räder** Alle Achsen zulässig.**Verkehrssicherheit Räder** Verkehrssicher

Der Verschleißzustand sowie evtl. Schäden an der Bereifung sind wertmäßig berücksichtigt.



PROTOKOLLNUMMER: 41706325

Bei Rückfragen bitte Protokollnummer und Datum angeben



Datum: 26.09.2025

## Fahrzeugausstattung

Code	Ausstattung
A10	Hinterachswellenfabrikat IFA
BB7	CO2-optimierte Bremsanlage
BH1	HOLD-Funktion
C70	Fußgängerschutz
CF0	Basisfahrwerk
CL1	Lenkrad in Neigung und Höhe verstellbar
CL4	Multifunktionslenkrad mit Reiserechner
E07	Berganfahrhilfe
E1D	Digitales Radio (DAB)
E34	Pufferbatterie für Startvorgang
EA4	Audio 40
ED4	Vliesbatterie 12 V 92 Ah
EL8	2-Wege-Lautsprecher vorn
EW6	Digitales Extra: Remote Services Plus
EY2	Digitales Extra: Live Traffic Information
EY5	Mercedes-Benz Notrufsystem
EY6	Pannenmanagement
EZ8	PARKTRONIC
F48	Heizung für Scheibenwaschanlage
F61	Innenspiegel
F66	abschließbares Handschuhfach
F68	Außenspiegel heizbar und elektrisch verstellbar
FF1	Mittelkonsole mit Staufach
FR1	Heckkamera nicht einklappbar
FR8	Rückfahrkamera
G43	9G-TRONIC
H00	Warmluftkanal zum Fahrgastraum



PROTOKOLLNUMMER: 41706325



Bei Rückfragen bitte Protokollnummer und Datum angeben

Datum: 26.09.2025

<b>Code</b>	<b>Ausstattung</b>
H12	Warmwasser-Zusatzheizung
H16	Sitzheizung für Fahrer
H20	Wärmedämmendes Glas rundum
HH9	halbautomatisch geregelt Klimaanlage TEMPMATIC
HI1	Klimazone 1 (kalt/komfort)
HZ0	Zuheizer elektrisch
IB6	Baureihe C447 Vito/V-Klasse
IG5	Basic
IK0	Komplettfahrzeug
IL1	Inland-Code
IL4	Region EU/ EFTA
IL5	Linkslenker
IN3	Radstand 3430 mm, Überhang lang
J55	Gurtwarneinrichtung für Beifahrersitz
JA1	Warnlampe für Wischwasserfüllstand
JF1	Regensensor
JH3	Kommunikationsmodul (LTE) für digitale Dienste
JK3	Kombiinstrument mit Pixel-Matrix-Display
JW8	ATTENTION ASSIST
JX2	Wartungsintervall 40.000 km
KB5	Haupttank 70 Liter
KP7	Abgasreinigung SCR Generation 4
L16	Nebelscheinwerfer Halogen
LA2	Fahrlichtassistent
LC2	LED-Lichtband im Laderaum
LC4	Komfort-Dachbedieneinheit
LD9	Innenraumleuchte(n) im Fond
LE1	Adaptives Bremslicht



PROTOKOLLNUMMER: 41706325



Bei Rückfragen bitte Protokollnummer und Datum angeben

Datum: 26.09.2025

<b>Code</b>	<b>Ausstattung</b>
LX5	Europa
M3E	Sauglüfter elektrisch Leistungsstufe 5
M60	Generator 14 V / 250 A
M72	Fahrzeug HVO fähig
MG9	Generatormanagement
MJ8	ECO Start-Stopp-Funktion
MK8	Geschwindigkeitsbegrenzung 210 km/h
MS1	TEMPOMAT
MT6	Emissionsklasse Euro 6d N1 GR.III/N2
MU6	OM 654 DE 20 LA 140 kW (190 PS) 3800/min
MX0	BlueEFFICIENCY-Paket
Q22	Anhängerkupplung Kugelkopf fest
QA4	Anhängelast 2500 kg
RF2	Reifenfabrikat Dunlop (20)
RG7	Bereifung 225/55 R17
RM7	Sommerreifen
RR6	Reserverad mit Wagenheber
RS7	Stahlräder 6,5 J x 17
RY2	Reifendrucküberwachung an VA u. HA, drahtlos
SA6	Airbag Beifahrer
SB1	Komfort-Fahrersitz
SB2	Komfort-Beifahrersitz
SE5	Lordosenstütze Fahrersitz
T14	Aktiver Feststeller Schiebetür
T70	Kindersicherung an Türen im Fahrgastraum
U73	Armlehnen für Bestuhlung im Fahrgastraum
US4	3er-Sitzbank Komfort 1.Reihe, äußerer Sitz klappb.
V30	Innenverkleidung Laderaum, seitlich



PROTOKOLLNUMMER: 41706325



Bei Rückfragen bitte Protokollnummer und Datum angeben

Datum: 26.09.2025

<b>Code</b>	<b>Ausstattung</b>
V43	Holzfußboden
VD2	Dachverkleidung Standard Säule B-D
VF4	Stoff Caluma schwarz
VV9	Befestigungspunkte im Dachrahmen
W16	Fenster vorn links, fest in Seitenwand/Schiebetür
W17	Fenster v. rechts, fest in Seitenwand/Schiebetür
W65	Heckklappe
W70	Colorverglasung im Fond, Schwarzglas
W78	Fenster in Heckklappe mit Wisch- und Waschanlage
WM0	Steuercode Modellpflege
X30	Zulassungsbescheinigung, Teil II
X3G	Gewichtsvariante 3.000 kg
X99	Hersteller Mercedes-Benz AG
XC9	COC-Papiere
XI3	Änderungsjahr G3-I
XM0	Modellpflege
XM8	Steuercode Entwicklung
XO9	Mercedes-Benz MobiloVan mit DSB und GgD
XQ1	VIN codierte Fahrzeugdaten mit Prüfziffer
XU1	Schilder / Druckschriften deutsch
XW5	Wegfall Heckbeschriftung
XW9	Steuercode Umstellung WLTP
XY3	Modelljahr 3
XZ1	Modellgeneration 1
Y10	Verbandstasche
Y44	Warndreieck
Z3R	Premiumschutz Reifen (3 Jahre)
Z41	Zulassung als LKW



PROTOKOLLNUMMER: 41706325



Bei Rückfragen bitte Protokollnummer und Datum angeben

Datum: 26.09.2025

**Code      Ausstattung**

ZC5      Vertriebskennzeichen 0

ZK4      Mixto

ZM4      Kombifahrzeug

**Wertmindernde Faktoren**

Nr.	Bauteilgruppe	Beschreibung	Rep.Kosten	Minderwert
1	Tür vorn links	Fangband / Feststeller - Geräusch - erneuern	80,00 €	60,00 €
2	Seitenwand links	Seitenwand - Delle(n) - Smart Repair	100,00 €	100,00 €
3	Sonstiges	Hauptuntersuchung - kein Nachweis - durchführen	120,00 €	120,00 €
4	Schiebetür rechts	Schiebetür mit Glasscheibe - Kratzer - lackieren	460,00 €	320,00 €
5	Motorhaube	Motorhaube - Delle / Lackschaden - instandsetzen und lackieren	540,00 €	380,00 €
6	Seitenwand rechts	Seitenwand - Kratzer - lackieren	550,00 €	390,00 €
7	Stoßfänger hinten	Stoßfänger mit Parktronic - verkratzt / verschürft - erneuern	550,00 €	390,00 €
8	Verglasung	Heckscheibe schwarzglas - verkratzt / verschürft - erneuern	660,00 €	460,00 €
9	Verglasung	Frontscheibe mit Regensensor - gebrochen / gerissen - erneuern	1.050,00 €	1.050,00 €
Summe (netto):			4.110,00 €	3.270,00 €

**Gebrauchsspuren**

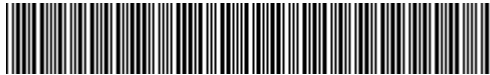
Nr.	Bauteilgruppe	Beschreibung	Rep.Kosten	Minderwert
1	Tür vorn rechts	Türkante - Kratzer - kein Abzug	0,00 €	0,00 €
2	Interieur	Innenraum - beschädigt - kein Abzug	0,00 €	0,00 €
3	Karosserie	Karosserie - beschädigt - kein Abzug	0,00 €	0,00 €
Summe (netto):			0,00 €	0,00 €

**Fehlteile**



PROTOKOLLNUMMER: 41706325

Bei Rückfragen bitte Protokollnummer und Datum angeben



Datum: 26.09.2025

Nr.	Fehlteil	Rep.Kosten	Minderwert
1	Unterlagen - COC Papiere	90,00 €	90,00 €
Summe (netto):		90,00 €	90,00 €

## Hinweise zum Gutachten

### Angaben zum Auftrag und zum Begutachtungsumfang:

Es wurde der Auftrag erteilt, ein Minderwertgutachten über das beschriebene Fahrzeug zu erstellen. Das vorliegende Gutachten beinhaltet auftragsgemäß:

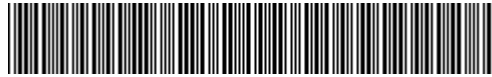
- eine Fahrzeugzustandsbewertung
- Auftragsgemäß erfolgte die Fahrzeugzustandsbewertung in demontagefreien Zustand. Grundlage dieses Produktes stellt der Leitfaden für Fahrzeugrücknahmen und Bewertungen gemäß des Schadengrenzmusterkatalog des Auftraggebers dar. Die expliziten Feststellungen im Einzelfall trifft der Sachverständige objektiv im Rahmen der vorgegebenen Standards aufgrund eigener Sachkunde.
- Schäden oder Mängel, die aus einer normalen Nutzung bzw. Abnutzung des Fahrzeuges entstanden sind, werden akzeptiert und sind daher bei der Zustandsbewertung nicht in Abzug gebracht worden.
- Schäden oder Mängel, die nicht mehr einer normalen Nutzung bzw. Abnutzung zugeordnet werden können, werden in der Zustandsbewertung aufgelistet und in Anrechnung gebracht
- Dabei wird zwischen Schäden, die sich zu 100 % der Kosten auswirken und Schäden, die anteilig nach dem Fahrzeugalter und der Laufleistung bemessen werden, unterschieden.
- Schäden, die mit 100 % in Anrechnung gebracht werden, sind Unfallschäden, fehlende Teile und/oder Schäden, die den Erhalt der Betriebs- und Verkehrssicherheit beeinträchtigen.
- Anteilig dem Fahrzeugalter und der Laufleistung sind Schäden und Mängel bewertet, die den optischen und/oder funktionalen Zustand des Fahrzeugs beeinträchtigen und damit den Preis eines potentiellen Käufers beeinflussen.





PROTOKOLLNUMMER: 41706325

Bei Rückfragen bitte Protokollnummer und Datum angeben



Datum: 26.09.2025

### **Fahrzeug-Identifizierung:**

- Die Fahrzeug-Identifizierungsnummer (FIN) wurde am Fahrzeug abgelesen und die Übereinstimmung im Verlauf der Besichtigung durch den Unterzeichner mit den vorgelegten Unterlagen festgestellt.

### **Besichtigungsbedingungen:**

- Die Besichtigungsbedingungen waren zur Beurteilung des Fahrzeuges ausreichend.
- Zur Untersuchung des Fahrzeuges standen Hubmittel bzw. eine Grube zur Verfügung.

### **Probefahrt / Probelauf von Motor und Aggregaten:**

- Es wurde bei der Besichtigung des Fahrzeuges keine Probefahrt/keine Rangierfahrt durchgeführt.
- Ein Probelauf des Motors wurde durchgeführt.

### **Verkehrssicherheit:**

- Augenscheinlich konnte zum Zeitpunkt der Besichtigung keine Beeinträchtigungen zur Betriebs- bzw. Verkehrssicherheit festgestellt werden.

### **Vorschäden:**

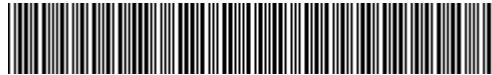
- Am Fahrzeug konnten augenscheinlich keine reparierten Vorschäden festgestellt werden.

### **Weitere Hinweise und Feststellungen:**

- Die im Gutachten errechneten und angegebenen Minderwerte beziehen sich nur auf festgestellte Schäden oder Mängel, die über die normale Abnutzung entsprechend Fahrzeug-Alter und Laufleistung bzw. über das übliche Verschleißmaß hinausgehen. Beschädigungen, die durch normalen Gebrauch während der Dauer der Nutzung entstanden sind, wurden nicht berücksichtigt (Gebrauchsspuren).
- Die getroffene Feststellung beinhalten weder eine Fahrzeugabnahme im Sinne der StVZO, noch im Sinne des Gewährleistungsrechtes.



PROTOKOLLNUMMER: 41706325



Bei Rückfragen bitte Protokollnummer und Datum angeben

Datum: 26.09.2025

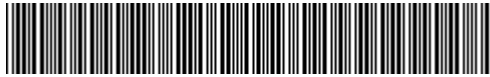
- Werden Schäden oder Mängel welche erst im Rahmen von Zerlege-/ Diagnosearbeiten oder durch erweiterte Kenntnisse festgestellt, sowie durch verschwiegene Mängel oder arglistige Täuschung hervorgerufen, wird um sofortige Benachrichtigung des Sachverständigen gebeten.

Eine Nachbesichtigung des Fahrzeuges zur Feststellung des Umfanges der Reparatuerweiterung und damit verbundenen Kostenausweitung wird in diesem Fall durch den Sachverständigen umgehend durchgeführt. Die für die Schadenerweiterung ursächlichen Altteile sind bis zur Nachbesichtigung durch den Sachverständigen aufzubewahren.

Anlagen: 21 Übersichtsfotos, 27 Beschädigungsfotos

PROTOKOLLNUMMER: 41706325

Bei Rückfragen bitte Protokollnummer und Datum angeben



Datum: 26.09.2025

## Übersichtsfotos



**Abbildung 1:** Schräg vorne (links)



**Abbildung 2:** Schräg vorne (rechts)

PROTOKOLLNUMMER: 41706325

Bei Rückfragen bitte Protokollnummer und Datum angeben



Datum: 26.09.2025



**Abbildung 3:** Schräg hinten (rechts)

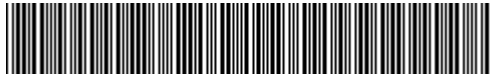


**Abbildung 4:** Schräg hinten (links)



PROTOKOLLNUMMER: 41706325

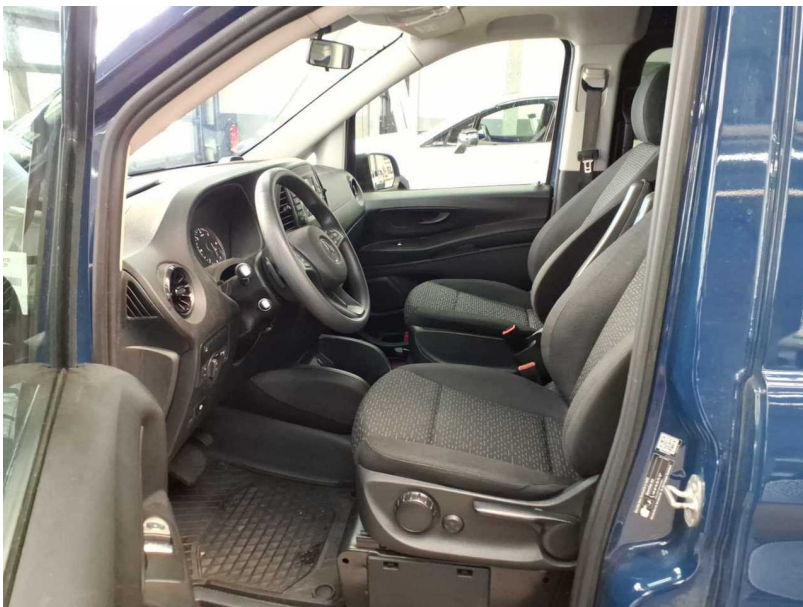
Bei Rückfragen bitte Protokollnummer und Datum angeben



Datum: 26.09.2025



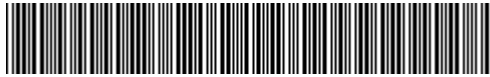
**Abbildung 5:** Fahrzeugdach



**Abbildung 6:** Innenraum

PROTOKOLLNUMMER: 41706325

Bei Rückfragen bitte Protokollnummer und Datum angeben



Datum: 26.09.2025



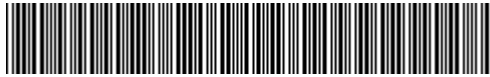
**Abbildung 7:** Innenraum



**Abbildung 8:** Innenraum

PROTOKOLLNUMMER: 41706325

Bei Rückfragen bitte Protokollnummer und Datum angeben



Datum: 26.09.2025



Abbildung 9: Innenraum

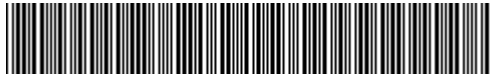


Abbildung 10: Kombiinstrument



PROTOKOLLNUMMER: 41706325

Bei Rückfragen bitte Protokollnummer und Datum angeben



Datum: 26.09.2025



**Abbildung 11:** Laufleistung

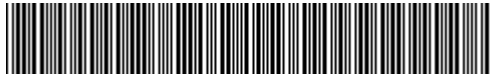


**Abbildung 12:** Instrumententafel



PROTOKOLLNUMMER: 41706325

Bei Rückfragen bitte Protokollnummer und Datum angeben



Datum: 26.09.2025



**Abbildung 13:** Montierte Bereifung



**Abbildung 14:** Montierte Bereifung

PROTOKOLLNUMMER: 41706325

Bei Rückfragen bitte Protokollnummer und Datum angeben



Datum: 26.09.2025

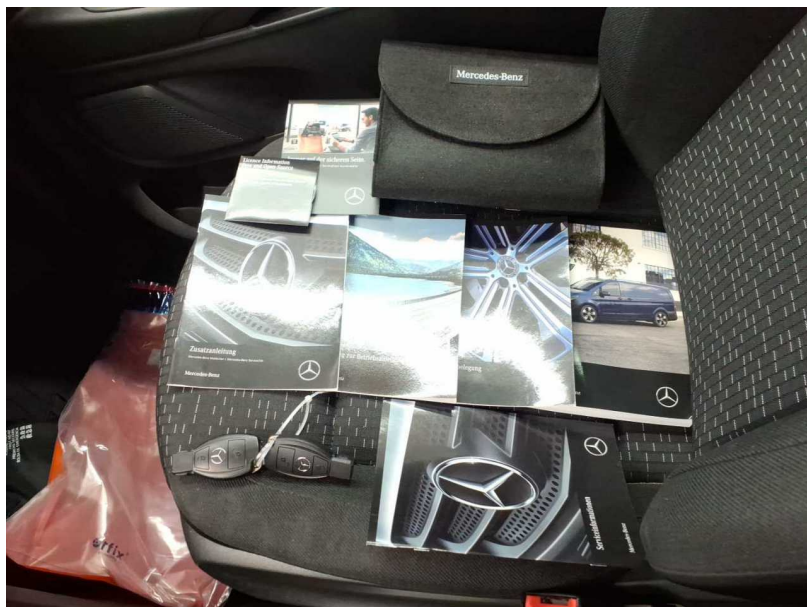


Abbildung 15: Dokumente



Abbildung 16: FIN

PROTOKOLLNUMMER: 41706325

Bei Rückfragen bitte Protokollnummer und Datum angeben



Datum: 26.09.2025



**Abbildung 17:** Zubehör



**Abbildung 18:** Zubehör

PROTOKOLLNUMMER: 41706325

Bei Rückfragen bitte Protokollnummer und Datum angeben



Datum: 26.09.2025



**Abbildung 19:** Zubehör

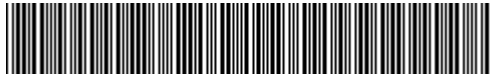


**Abbildung 20:** Unterboden



PROTOKOLLNUMMER: 41706325

Bei Rückfragen bitte Protokollnummer und Datum angeben

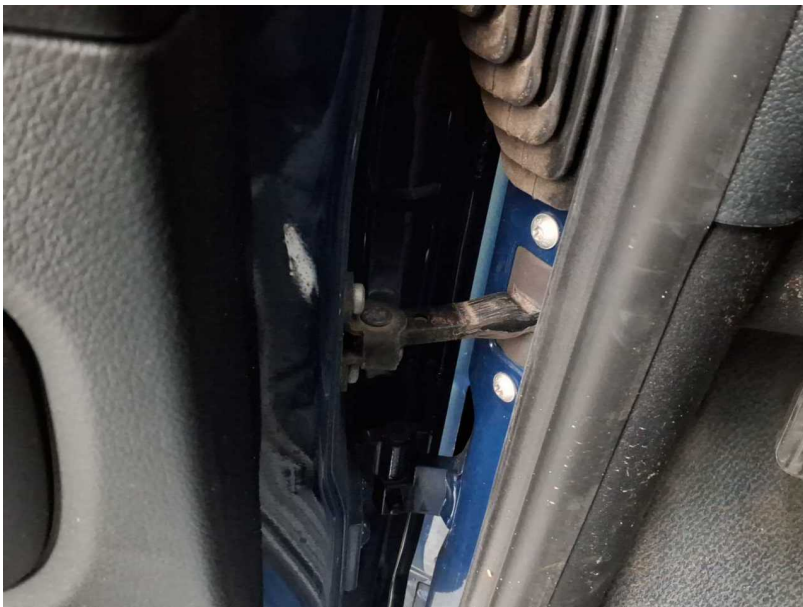


Datum: 26.09.2025



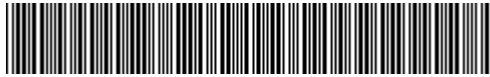
**Abbildung 21:** Unterboden

## Beschädigungsfotos



**Beschädigung #1:** Tür vorn links: Fangband / Feststeller - Geräusch - erneuern

PROTOKOLLNUMMER: 41706325

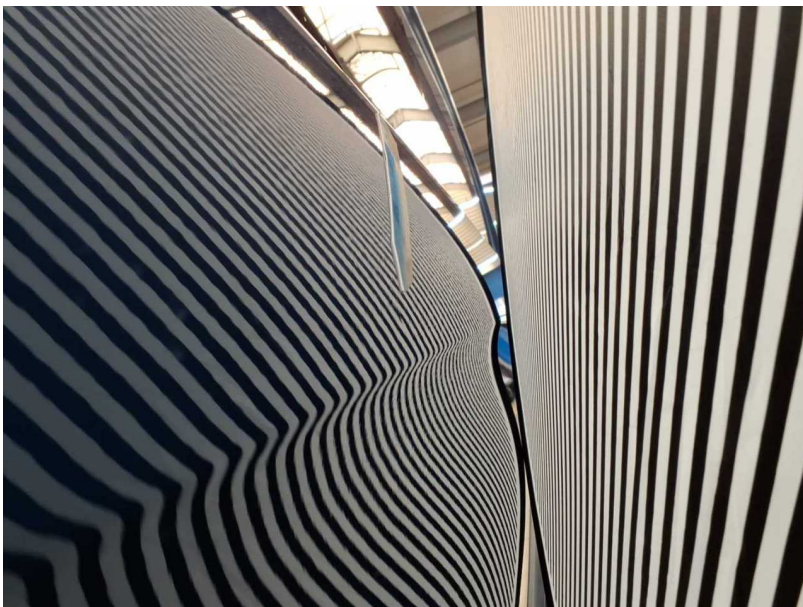


Bei Rückfragen bitte Protokollnummer und Datum angeben

Datum: 26.09.2025

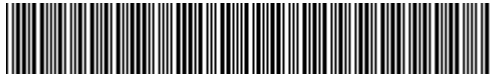


**Beschädigung #2:** Seitenwand links: Seitenwand - Delle(n) - Smart Repair



**Beschädigung #2:** Seitenwand links: Seitenwand - Delle(n) - Smart Repair

PROTOKOLLNUMMER: 41706325



Bei Rückfragen bitte Protokollnummer und Datum angeben

Datum: 26.09.2025



**Beschädigung #4:** Schiebetür rechts: Schiebetür mit Glasscheibe - Kratzer - lackieren

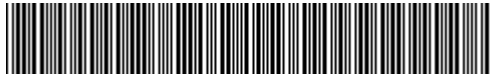


**Beschädigung #4:** Schiebetür rechts: Schiebetür mit Glasscheibe - Kratzer - lackieren

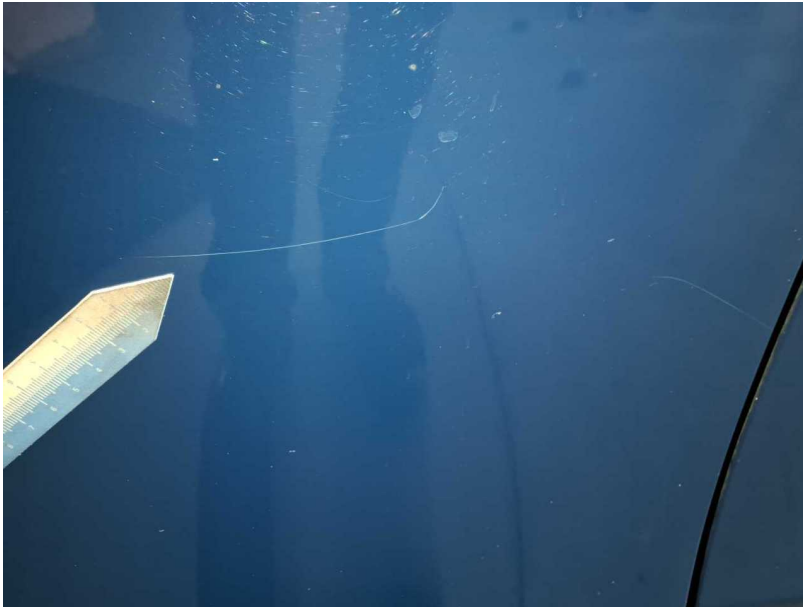


PROTOKOLLNUMMER: 41706325

Bei Rückfragen bitte Protokollnummer und Datum angeben



Datum: 26.09.2025



**Beschädigung #4:** Schiebetür rechts: Schiebetür mit Glasscheibe - Kratzer - lackieren

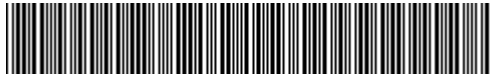


**Beschädigung #5:** Motorhaube: Motorhaube - Delle / Lackschaden - instandsetzen und lackieren

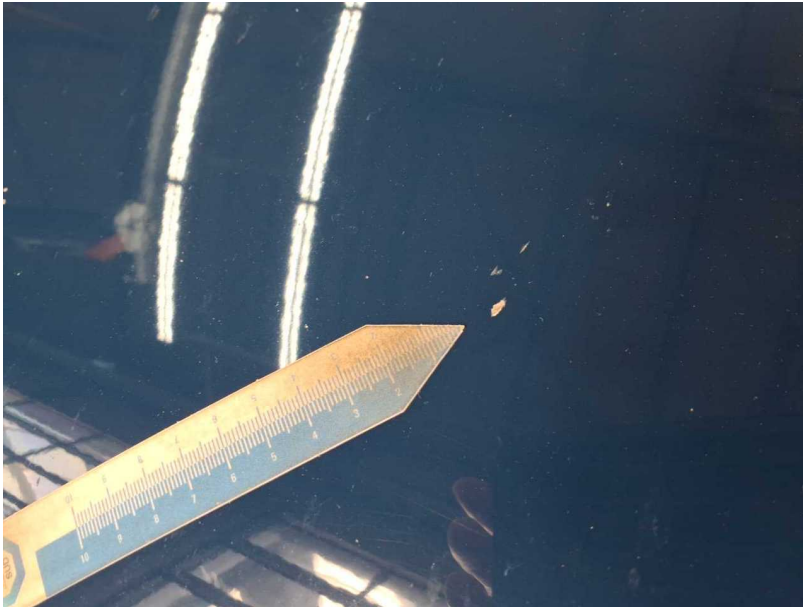


PROTOKOLLNUMMER: 41706325

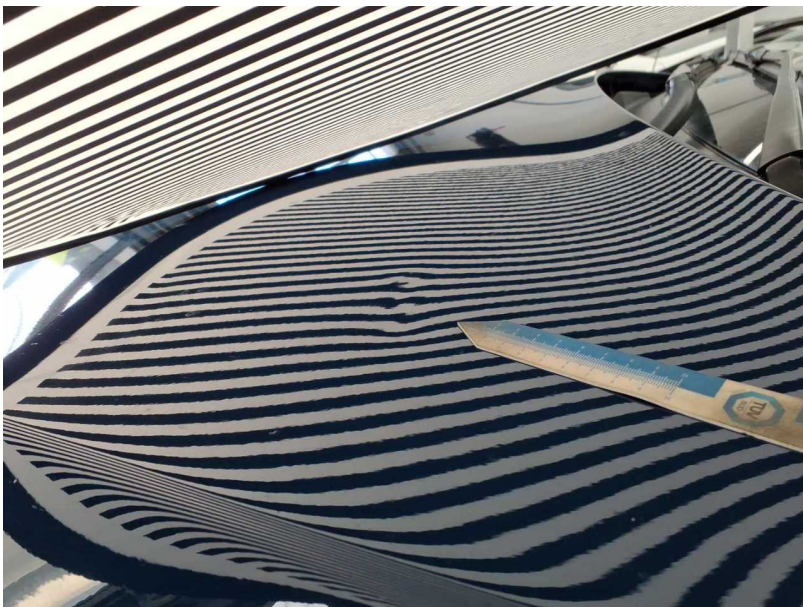
Bei Rückfragen bitte Protokollnummer und Datum angeben



Datum: 26.09.2025



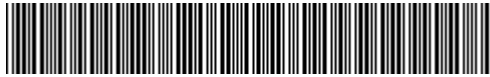
**Beschädigung #5:** Motorhaube: Motorhaube - Delle / Lackschaden - instandsetzen und lackieren



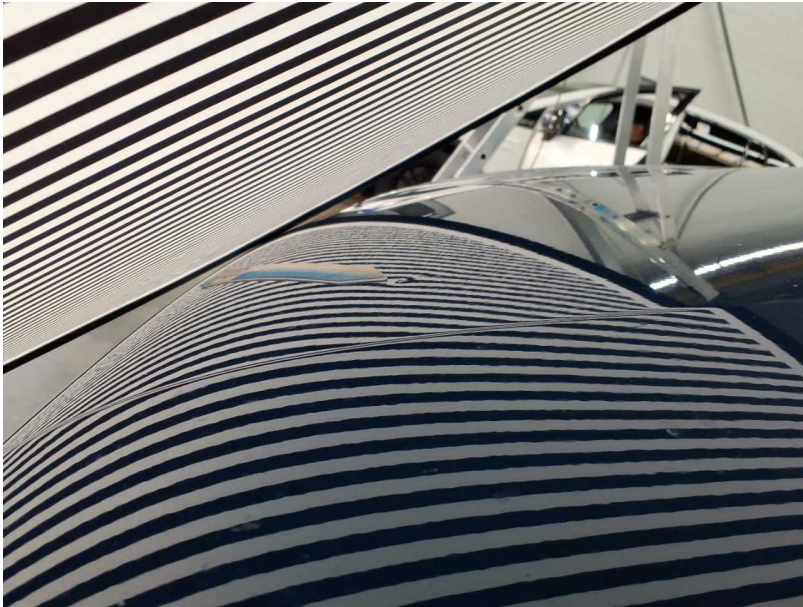
**Beschädigung #5:** Motorhaube: Motorhaube - Delle / Lackschaden - instandsetzen und lackieren

PROTOKOLLNUMMER: 41706325

Bei Rückfragen bitte Protokollnummer und Datum angeben



Datum: 26.09.2025



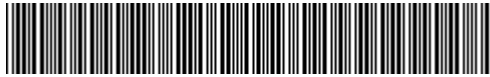
**Beschädigung #5:** Motorhaube: Motorhaube - Delle / Lackschaden - instandsetzen und lackieren



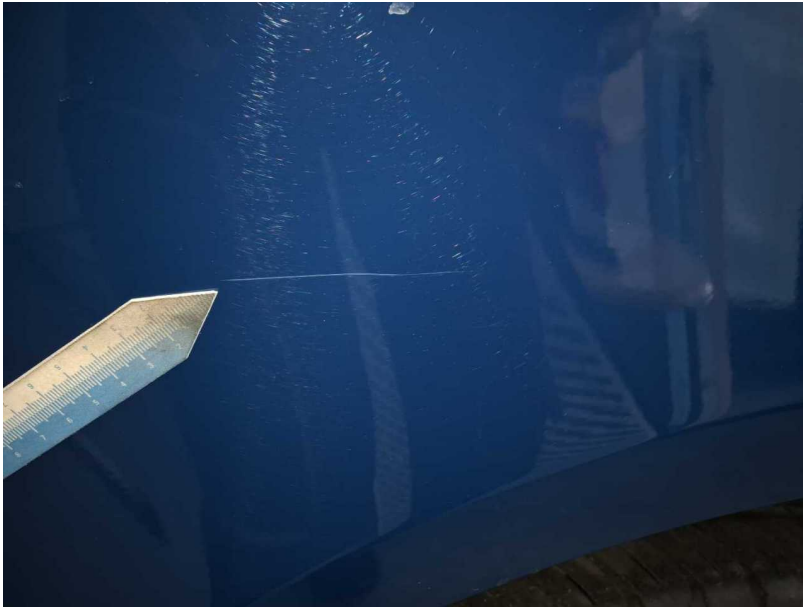
**Beschädigung #6:** Seitenwand rechts: Seitenwand - Kratzer - lackieren

PROTOKOLLNUMMER: 41706325

Bei Rückfragen bitte Protokollnummer und Datum angeben



Datum: 26.09.2025



**Beschädigung #6:** Seitenwand rechts: Seitenwand - Kratzer - lackieren

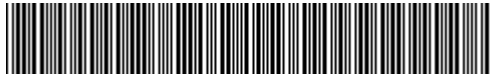


**Beschädigung #6:** Seitenwand rechts: Seitenwand - Kratzer - lackieren



PROTOKOLLNUMMER: 41706325

Bei Rückfragen bitte Protokollnummer und Datum angeben



Datum: 26.09.2025



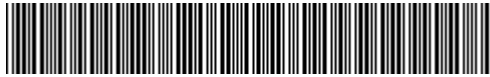
**Beschädigung #7:** Stossfänger hinten: Stossfänger mit Parktronic - verkratzt / verschürft - erneuern



**Beschädigung #7:** Stossfänger hinten: Stossfänger mit Parktronic - verkratzt / verschürft - erneuern

PROTOKOLLNUMMER: 41706325

Bei Rückfragen bitte Protokollnummer und Datum angeben



Datum: 26.09.2025



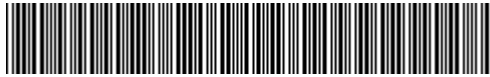
**Beschädigung #7:** Stossfänger hinten: Stossfänger mit Parktronic - verkratzt / verschürft - erneuern



**Beschädigung #7:** Stossfänger hinten: Stossfänger mit Parktronic - verkratzt / verschürft - erneuern

PROTOKOLLNUMMER: 41706325

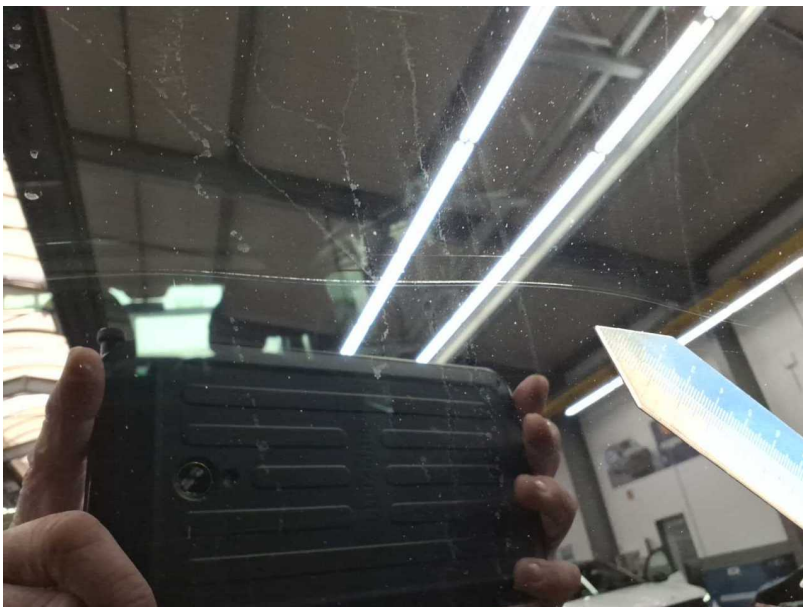
Bei Rückfragen bitte Protokollnummer und Datum angeben



Datum: 26.09.2025



**Beschädigung #8:** Verglasung: Heckscheibe schwarzglas - verkratzt / verschürft - erneuern

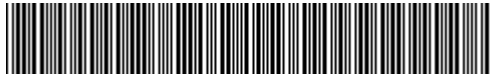


**Beschädigung #8:** Verglasung: Heckscheibe schwarzglas - verkratzt / verschürft - erneuern

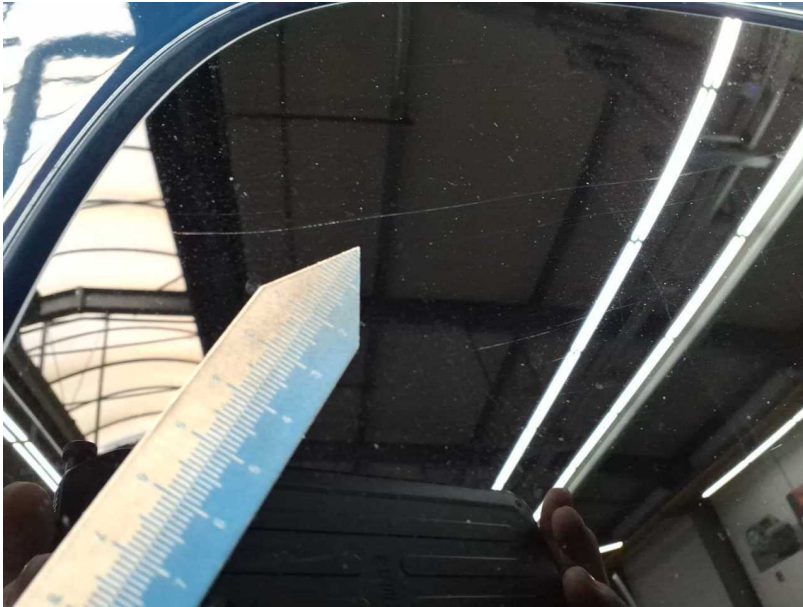


PROTOKOLLNUMMER: 41706325

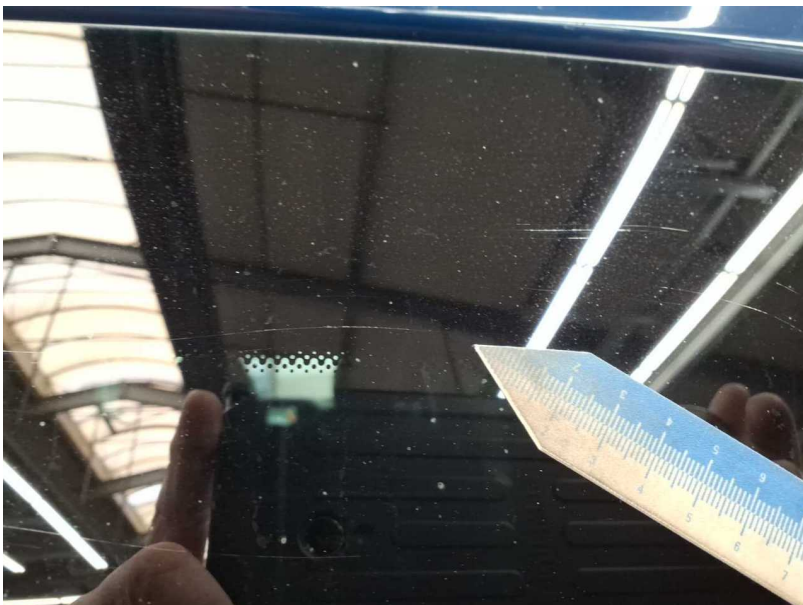
Bei Rückfragen bitte Protokollnummer und Datum angeben



Datum: 26.09.2025

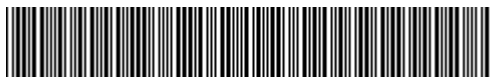


**Beschädigung #8:** Verglasung: Heckscheibe schwarzglas - verkratzt / verschürft - erneuern



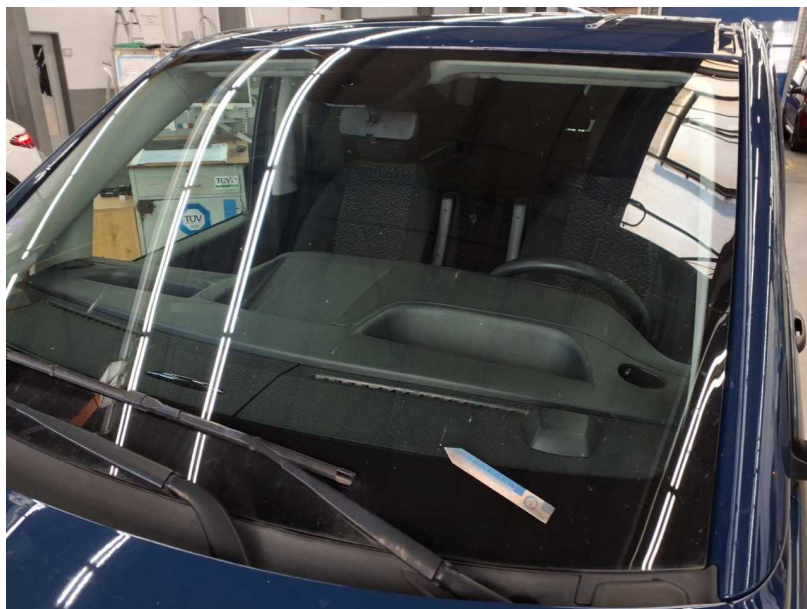
**Beschädigung #8:** Verglasung: Heckscheibe schwarzglas - verkratzt / verschürft - erneuern

PROTOKOLLNUMMER: 41706325

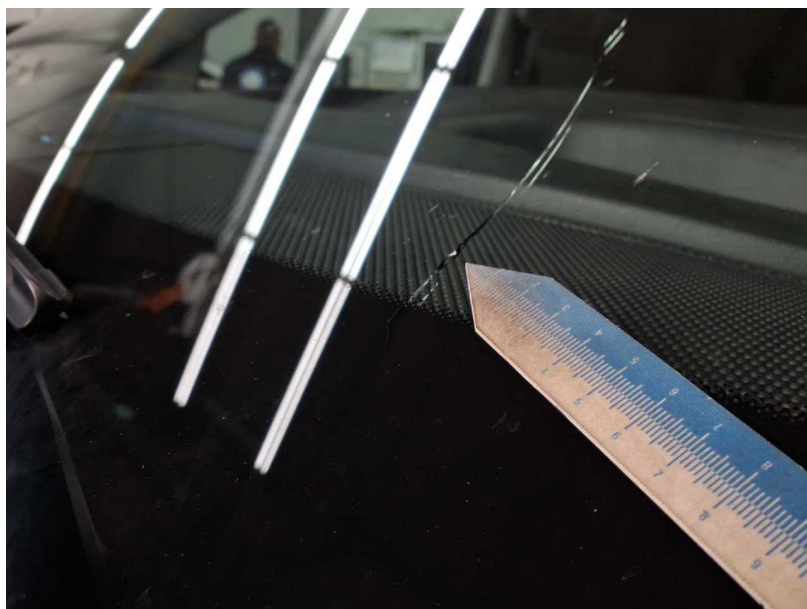


Bei Rückfragen bitte Protokollnummer und Datum angeben

Datum: 26.09.2025



**Beschädigung #9:** Verglasung: Frontscheibe mit Regensensor - gebrochen / gerissen - erneuern

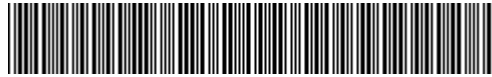


**Beschädigung #9:** Verglasung: Frontscheibe mit Regensensor - gebrochen / gerissen - erneuern



PROTOKOLLNUMMER: 41706325

Bei Rückfragen bitte Protokollnummer und Datum angeben



Datum: 26.09.2025



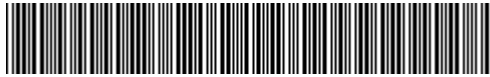
**Gebrauchsspur #2:** Interieur: Innenraum - beschädigt - kein Abzug



**Gebrauchsspur #2:** Interieur: Innenraum - beschädigt - kein Abzug

PROTOKOLLNUMMER: 41706325

Bei Rückfragen bitte Protokollnummer und Datum angeben



Datum: 26.09.2025



**Gebrauchsspur #2:** Interieur: Innenraum - beschädigt - kein Abzug



**Gebrauchsspur #3:** Karosserie: Karosserie - beschädigt - kein Abzug