



PROTOKOLLNUMMER: 41416894

Bei Rückfragen bitte Protokollnummer und Datum angeben



Datum: 09.09.2025

## Gutachten

<b>Betreff</b>	Remarketing
<b>Auftrag durch</b>	Mercedes-Benz Leasing GmbH Siemensstr. 7 70469 Stuttgart
<b>Besichtigungsdatum / Ort</b>	02.09.2025
<b>Fahrzeug-Identnummer</b>	W1VVLKEZ2P4198298

## ZUSAMMENFASSUNG

### Kosten- und Wertzusammenfassung (geschätzt)

	ohne Mwst.	19% MwSt.	mit MwSt.
<b>abrechnungsrelevante Minderwerte</b>	<b>9.903,00 €</b>	<b>1.881,57 €</b>	<b>11.784,57 €</b>
basierend auf Reparaturkosten	11.703,00 €	2.223,57 €	13.926,57 €



PROTOKOLLNUMMER: 41416894

Bei Rückfragen bitte Protokollnummer und Datum angeben



Datum: 09.09.2025

## Gutachten

<b>Betreff</b>	Remarketing
<b>Auftrag durch</b>	Mercedes-Benz Leasing GmbH Siemensstr. 7 70469 Stuttgart
<b>Besichtigungsdatum / Ort</b>	02.09.2025
<b>Fahrzeugart</b>	Transporter
<b>Hersteller</b>	Mercedes-Benz
<b>Modell / Verkaufsbezeichnung</b>	V 220 d Lang
<b>Schlüssel-Nummern HSN / TSN</b>	2222 AAY 03812
<b>Fahrzeug-Identnummer</b>	W1VVLKEZ2P4198298
<b>Anzahl Besitzer</b>	1
<b>Erstzulassung</b>	13.12.2023
<b>Fahrzeug Dokumente</b>	Zum Zeitpunkt der Besichtigung lag die Zulassungsbescheinigung Teil 2 (Brief) vor, die Zulassungsbescheinigung Teil 1 (Schein) lag nicht vor. (Kopie) ZB Teil 1 (Schein) nicht entgegen genommen
<b>Nummer ZB2</b>	GT588385
<b>Fahrzeug Kennzeichen</b>	Kennzeichen nicht entgegen genommen
<b>Laufleistung</b>	52.582 km / abgelesen
<b>Farbe / Farbcode</b>	9197 obsidianschwarz metallic
<b>Antriebsart</b>	Heckantrieb
<b>Kraftstoffart</b>	Diesel
<b>Hubraum / Leistung</b>	1.950 ccm/ 120 kW
<b>Zylinder / Schadstoffklasse</b>	4 / EURO6;WLTP;AP;PI/CI; M, N1 I
<b>Leergewicht (kg)</b>	2.142
<b>zul. Gesamtgewicht (kg)</b>	3.100
<b>zul. Nutzlast (kg)</b>	873
<b>Maße (L/B/H)</b>	5140 x 1928 x 1863



PROTOKOLLNUMMER: 41416894



Bei Rückfragen bitte Protokollnummer und Datum angeben

Datum: 09.09.2025

<b>Anzahl Türen / Anzahl Sitze</b>	4 / 7
<b>Getriebe</b>	Automatik
<b>Anzahl Gänge</b>	9
<b>Polster / Farbe</b>	Stoff / Schwarz
<b>Anzahl Schlüssel</b>	1 von 2 Schlüsseln vorhanden
<b>Raucherfahrzeug</b>	Ja (nicht ozonbehandelt)
<b>Wartungsheft / Wartungsnachweis</b>	vorhanden / vollständig
<b>Restlauf bis Service</b>	541 Tag(e)
<b>Durchgeführte Wartungen</b>	25.02.2025 bei 37.025 km
<b>Probefahrt</b>	nicht durchgeführt
<b>Vorschaden</b>	Keine Feststellbar
<b>Nachlackierung</b>	Keine Feststellbar
<b>Aufbau-Art</b>	Kombi
<b>Radstand [mm]</b>	3.200
<b>Achsformel</b>	4 x 2

**Bereifung / Felge**

<b>Achse / Größe</b>	<b>Hersteller</b>	<b>Bereifung</b>	<b>Profil [mm]</b>
#1 225/55 R17 101V	Michelin	Winterreifen auf Leichtmetall	1 / 1
#2 225/55 R17 101V	Michelin	Winterreifen auf Leichtmetall	5 / 5

**Zulässigkeit Räder** Alle Achsen zulässig.**Verkehrssicherheit Räder** Nicht verkehrssicher

Der Verschleißzustand sowie evtl. Schäden an der Bereifung sind wertmäßig berücksichtigt.



PROTOKOLLNUMMER: 41416894

Bei Rückfragen bitte Protokollnummer und Datum angeben



Datum: 09.09.2025

## Fahrzeugausstattung

Code	Ausstattung
A10	Hinterachswellenfabrikat IFA
BB7	CO2-optimierte Bremsanlage
BH1	HOLD-Funktion
C70	Fußgängerschutz
CF7	Komfortfahrwerk
CL1	Lenkrad in Neigung und Höhe verstellbar
CL3	Lederlenkrad
CL4	Multifunktionslenkrad mit Reiserechner
CM2	Stoßfänger und Anbauteile in Wagenfarbe lackiert
E07	Berganfahrhilfe
E1D	Digitales Radio (DAB)
E1F	Display-Diagonale 26 cm (10,25")
E1T	Touchpad
E34	Pufferbatterie für Startvorgang
E4S	Smartphone-Integrationspaket
E57	Elektrik für Anhängersteckdose
E6M	MBUX Multimediasystem Mid
E70	Schalterposition Unteres Bedienfeld
E7B	Vorrüstung Navigation
ED4	Vliesbatterie 12 V 92 Ah
EL9	2-Wege-Lautsprecher vorn und hinten
ES2	Steckdose 12 V Kofferraum/Laderaum
EW6	Vorrüstung Remote Services Plus
EY5	Mercedes-Benz Notrufsystem
EY6	Pannenmanagement
EZ8	PARKTRONIC
F48	Heizung für Scheibenwaschanlage



PROTOKOLLNUMMER: 41416894



Bei Rückfragen bitte Protokollnummer und Datum angeben

Datum: 09.09.2025

<b>Code</b>	<b>Ausstattung</b>
F65	Außenspiegel, automatisch heranklappbar
F66	abschließbares Handschuhfach
F69	Außensp.elekt.verst.-u.beheizb.m.integr.Blinkl.
F72	Außen- und Innenspiegel automatisch abblendbar
FC1	Elektronischer Schlüssel in Chromoptik
FG0	Mittelkonsole mit Rollo
FH0	Zierelemente Klavierlackoptik, schwarz
FR8	Rückfahrkamera
FS5	Beleuchtete Spiegel für Sonnenblenden
G43	9G-TRONIC
H00	Warmluftkanal zum Fahrgastraum
H15	Sitzheizung für Beifahrer
H16	Sitzheizung für Fahrer
H20	Wärmedämmendes Glas rundum
HH9	halbautomatisch geregelt Klimaanlage TEMPMATIC
HI1	Klimazone 1 (kalt/komfort)
HX1	Kältemittel R-1234yf
HZ0	Zuheizer elektrisch
IB6	Baureihe C447 Vito/V-Klasse
IG4	Standard
IG5	Basic
IK0	Komplettfahrzeug
IK3	Luxuskombi
IL1	Inland-Code
IL4	Region EU/ EFTA
IL5	Linkslenker
IL6	Metallic-Lack
IN2	Radstand 3200 mm, Überhang lang



PROTOKOLLNUMMER: 41416894



Bei Rückfragen bitte Protokollnummer und Datum angeben

Datum: 09.09.2025

<b>Code</b>	<b>Ausstattung</b>
J55	Gurtwarneinrichtung für Beifahrersitz
JA1	Warnlampe für Wischwasserfüllstand
JF1	Regensensor
JH3	Kommunikationsmodul (LTE) für digitale Dienste
JK5	Kombiinstrument mit Farbdisplay
JW8	ATTENTION ASSIST
JX2	Wartungsintervall 40.000 km
KB5	Haupttank 70 Liter
KP7	Abgasreinigung SCR Generation 4
LA2	Fahrlichtassistent
LB9	Ausstiegsleuchten
LC3	Beleuchtung im Haltegriff Fond
LC4	Komfort-Dachbedieneinheit
LC5	Umfeldbeleuchtung in den Außenspiegeln
LC7	Beleuchtung für Fußraum vorne
LC8	Umfeldbeleuchtung Heckklappe
LE1	Adaptives Bremslicht
LX5	Europa
M3E	Sauglüfter elektrisch Leistungsstufe 5
M60	Generator 14 V / 250 A
M72	Fahrzeug HVO fähig
MG9	Generatormanagement
MJ8	ECO Start-Stopp-Funktion
MO6	Emissionsklasse Euro 6d M/N1 GR. II
MS1	TEMPOMAT
MU4	OM 654 DE 20 LA 120 kW (163 PS) 3800/min
QA4	Anhängelast 2500 kg
RG7	Bereifung 225/55 R17



PROTOKOLLNUMMER: 41416894



Bei Rückfragen bitte Protokollnummer und Datum angeben

Datum: 09.09.2025

<b>Code</b>	<b>Ausstattung</b>
RK8	Leichtmetallräder 7 J x 17, 20-Speichen Design
RM4	Komfortbereifung
RY2	Reifendrucküberwachung an VA u. HA, drahtlos
SA6	Airbag Beifahrer
SB1	Komfort-Fahrersitz
SB2	Komfort-Beifahrersitz
SH1	Thorax-Pelvis-Sidebag Fahrer
SH2	Thorax-Pelvis-Sidebag Beifahrer
SH9	Windowbags für Fahrer und Beifahrer
SZ7	Staunetz Fahrersitzlehne
SZ8	Staunetz Beifahrersitzlehne
T14	Aktiver Feststeller Schiebetür
T70	Kindersicherung an Türen im Fahrgastraum
T74	Haltegriff für Einstieg
U73	Armlehnen für Bestuhlung im Fahrgastraum
UR1	Sitzschienensystem mit Schnellverriegelung
US5	3er-Sitzbank Komfort 2.Reihe, äußerer Sitz klappb.
US6	Einzelsitz 1. Reihe links
US7	Einzelsitz 1. Reihe rechts
V36	Dachverkleidung
V41	Kunststoffboden TPO im Fahrgastraum
V44	Teppichboden im Fahrzeuginnenraum vorne
V4Y	Stoff Santos schwarz
VD7	Innenhimmel schwarz
VH1	Haltegriff im Fond
W16	Fenster vorn links, fest in Seitenwand/Schiebetür
W17	Fenster v. rechts, fest in Seitenwand/Schiebetür
W29	Fenster fest hinten



PROTOKOLLNUMMER: 41416894



Bei Rückfragen bitte Protokollnummer und Datum angeben

Datum: 09.09.2025

Code	Ausstattung
W65	Heckklappe
W70	Colorverglasung im Fond, Schwarzglas
W78	Fenster in Heckklappe mit Wisch- und Waschanlage
WQ3	Steuercode Vertrieb
X30	Zulassungsbescheinigung, Teil II
X99	Hersteller Mercedes-Benz AG
XA8	Gewichtsvariante 3.100 kg
XC9	COC-Papiere
XM0	Modellpflege
XM8	Steuercode Entwicklung
XN2	Änderungsjahr G2-II
XO7	Mercedes-Benz Mobilo mit DSB und GgD
XQ1	VIN codierte Fahrzeugdaten mit Prüfziffer
XU1	Schilder / Druckschriften deutsch
XW9	Steuercode Umstellung WLTP
XY3	Modelljahr 3
XZ1	Modellgeneration 1
Y10	Verbandstasche
Y44	Warndreieck
Z42	Zulassung als PKW
ZC6	Vertriebskennzeichen 1

## Wertmindernde Faktoren

Nr.	Bauteilgruppe	Beschreibung	Rep.Kosten	Minderwert
1	Rad/Reifen	Leichtmetallfelge vorn rechts - verkratzt / verschürft - Smart Repair	120,00 €	120,00 €
2	Rad/Reifen	Leichtmetallfelge vorn rechts - verkratzt / verschürft - Smart Repair	120,00 €	120,00 €
3	Interieur	Innenraum - Geruch - Ozonbehandlung	130,00 €	100,00 €





PROTOKOLLNUMMER: 41416894



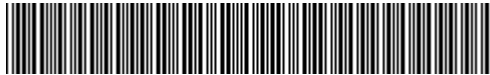
Bei Rückfragen bitte Protokollnummer und Datum angeben

Datum: 09.09.2025

Nr.	Bauteilgruppe	Beschreibung	Rep.Kosten	Minderwert
4	Tür vorn rechts	Tür - Delle(n) - Smart Repair	140,00 €	140,00 €
5	Stoßfänger hinten	Stoßfänger mit Parktronic - verkratzt / verschürft - lackieren	300,00 €	240,00 €
6	Rad/Reifen	Reifen vorn - verschlissen - erneuern	300,00 €	300,00 €
7	Schweller links	Einstieg - verkratzt / verschürft - lackieren	330,00 €	260,00 €
8	Bremsanlage	Bremsscheiben und Beläge vorn - verschlissen - erneuern	370,00 €	370,00 €
9	Gurtsystem vorn	Sicherheitsgurt vorn links - verschlissen - erneuern	410,00 €	410,00 €
10	Rad/Reifen	Leichtmetallfelge hinten rechts - verkratzt / verschürft - erneuern	410,00 €	330,00 €
11	Rad/Reifen	Leichtmetallfelge hinten links - verkratzt / verschürft - erneuern	410,00 €	330,00 €
12	Schiebetür rechts	Schiebetür - verkratzt / verschürft - lackieren	530,00 €	420,00 €
13	Seitenwand rechts	Seitenwand - verkratzt / verschürft - lackieren	550,00 €	440,00 €
14	Tür vorn links	Tür - Delle / Lackschaden - instandsetzen und lackieren	590,00 €	470,00 €
15	Stoßfänger vorn	Stoßfänger mit Parktronic - verkratzt / verschürft - lackieren	600,00 €	480,00 €
16	Heckklappe/-tür	Heckklappe - Delle / Lackschaden - instandsetzen und lackieren	820,00 €	660,00 €
17	Seitenwand links	Seitenwand - Delle / Lackschaden - instandsetzen und lackieren	870,00 €	700,00 €
18	Verkleidungen/ Abdeckungen	Teppichboden (vorn) - Brandloch - erneuern	970,00 €	780,00 €
19	Verglasung	Frontscheibe - gebrochen / gerissen - erneuern	1.060,00 €	1.060,00 €
20	Interieur	Laderaumboden - gebrochen / gerissen - erneuern	1.100,00 €	880,00 €
21	Verkleidungen/ Abdeckungen	Laderaumverkleidung rechts - gebrochen / gerissen - erneuern	1.410,00 €	1.130,00 €
Summe (netto):			11.540,00 €	9.740,00 €



PROTOKOLLNUMMER: 41416894



Bei Rückfragen bitte Protokollnummer und Datum angeben

Datum: 09.09.2025

## Gebrauchsspuren

Nr.	Bauteilgruppe	Beschreibung	Rep.Kosten	Minderwert
-----	---------------	--------------	------------	------------

Das Fahrzeug weist dem Alter, der Laufleistung und dem Einsatzzweck entsprechende Gebrauchsspuren auf.

## Fehlteile

Nr.	Fehlteil	Rep.Kosten	Minderwert
1	Ausrüstung - Fahrzeugschlüssel (Schlüsselsperrung)	73,00 €	73,00 €
2	Unterlagen - COC Papiere	90,00 €	90,00 €
Summe (netto):		163,00 €	163,00 €

## Hinweise zum Gutachten

### Angaben zum Auftrag und zum Begutachtungsumfang:

Es wurde der Auftrag erteilt, ein Minderwertgutachten über das beschriebene Fahrzeug zu erstellen. Das vorliegende Gutachten beinhaltet auftragsgemäß:

- eine Fahrzeugzustandsbewertung
- Auftragsgemäß erfolgte die Fahrzeugzustandsbewertung in demontagefreien Zustand. Grundlage dieses Produktes stellt der Leitfaden für Fahrzeugrücknahmen und Bewertungen gemäß des Schadengrenzmusterkatalog des Auftraggebers dar. Die expliziten Feststellungen im Einzelfall trifft der Sachverständige objektiv im Rahmen der vorgegebenen Standards aufgrund eigener Sachkunde.
- Schäden oder Mängel, die aus einer normalen Nutzung bzw. Abnutzung des Fahrzeuges entstanden sind, werden akzeptiert und sind daher bei der Zustandsbewertung nicht in Abzug gebracht worden.
- Schäden oder Mängel, die nicht mehr einer normalen Nutzung bzw. Abnutzung zugeordnet werden können, werden in der Zustandsbewertung aufgelistet und in Anrechnung gebracht
- Dabei wird zwischen Schäden, die sich zu 100 % der Kosten auswirken und Schäden, die anteilig nach dem Fahrzeugalter und der Laufleistung bemessen werden, unterschieden.



PROTOKOLLNUMMER: 41416894

Bei Rückfragen bitte Protokollnummer und Datum angeben



Datum: 09.09.2025

- Schäden, die mit 100 % in Anrechnung gebracht werden, sind Unfallschäden, fehlende Teile und/oder Schäden, die den Erhalt der Betriebs- und Verkehrssicherheit beeinträchtigen.
- Anteilig dem Fahrzeugalter und der Laufleistung sind Schäden und Mängel bewertet, die den optischen und/oder funktionalen Zustand des Fahrzeugs beeinträchtigen und damit den Preis eines potentiellen Käufers beeinflussen.

### **Fahrzeug-Identifizierung:**

- Die Fahrzeug-Identifizierungsnummer (FIN) wurde am Fahrzeug abgelesen und die Übereinstimmung im Verlauf der Besichtigung durch den Unterzeichner mit den vorgelegten Unterlagen festgestellt.

### **Besichtigungsbedingungen:**

- Die Besichtigungsbedingungen waren zur Beurteilung des Fahrzeuges ausreichend.
- Zur Untersuchung des Fahrzeuges standen Hubmittel bzw. eine Grube zur Verfügung.

### **Probefahrt / Probelauf von Motor und Aggregaten:**

- Es wurde bei der Besichtigung des Fahrzeuges keine Probefahrt/keine Rangierfahrt durchgeführt.
- Ein Probelauf des Motors wurde durchgeführt.

### **Verkehrssicherheit:**

- Das Fahrzeug war zum Zeitpunkt der Besichtigung, aufgrund des unter Unfall oder wertmindernden Faktoren aufgeführten Schadenmerkmals, nicht betriebs bzw. verkehrssicher.  
Dies hat folgenden Grund: Frontscheibe

### **Vorschäden:**

- Am Fahrzeug konnten augenscheinlich keine reparierten Vorschäden festgestellt werden.



PROTOKOLLNUMMER: 41416894

Bei Rückfragen bitte Protokollnummer und Datum angeben



Datum: 09.09.2025

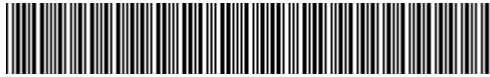
### Weitere Hinweise und Feststellungen:

- Die im Gutachten errechneten und angegebenen Minderwerte beziehen sich nur auf festgestellte Schäden oder Mängel, die über die normale Abnutzung entsprechend Fahrzeug-Alter und Laufleistung bzw. über das übliche Verschleißmaß hinausgehen. Beschädigungen, die durch normalen Gebrauch während der Dauer der Nutzung entstanden sind, wurden nicht berücksichtigt (Gebrauchsspuren).
- Die getroffene Feststellung beinhalten weder eine Fahrzeugabnahme im Sinne der StVZO, noch im Sinne des Gewährleistungsrechtes.
- Werden Schäden oder Mängel welche erst im Rahmen von Zerlege-/ Diagnosearbeiten oder durch erweiterte Kenntnisse festgestellt, sowie durch verschwiegene Mängel oder arglistige Täuschung hervorgerufen, wird um sofortige Benachrichtigung des Sachverständigen gebeten.  
Eine Nachbesichtigung des Fahrzeuges zur Feststellung des Umfanges der Reparaturерweiterung und damit verbundenen Kostenausweitung wird in diesem Fall durch den Sachverständigen umgehend durchgeführt. Die für die Schadenerweiterung ursächlichen Altteile sind bis zur Nachbesichtigung durch den Sachverständigen aufzubewahren.

Anlagen: 20 Übersichtsfotos, 53 Beschädigungsfotos

PROTOKOLLNUMMER: 41416894

Bei Rückfragen bitte Protokollnummer und Datum angeben



Datum: 09.09.2025

## Übersichtsfotos



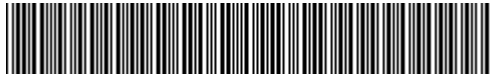
**Abbildung 1:** Schräg vorne (links)



**Abbildung 2:** Schräg vorne (rechts)

PROTOKOLLNUMMER: 41416894

Bei Rückfragen bitte Protokollnummer und Datum angeben



Datum: 09.09.2025



**Abbildung 3:** Schräg hinten (rechts)

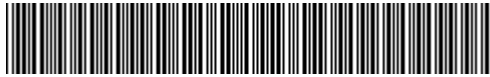


**Abbildung 4:** Schräg hinten (links)

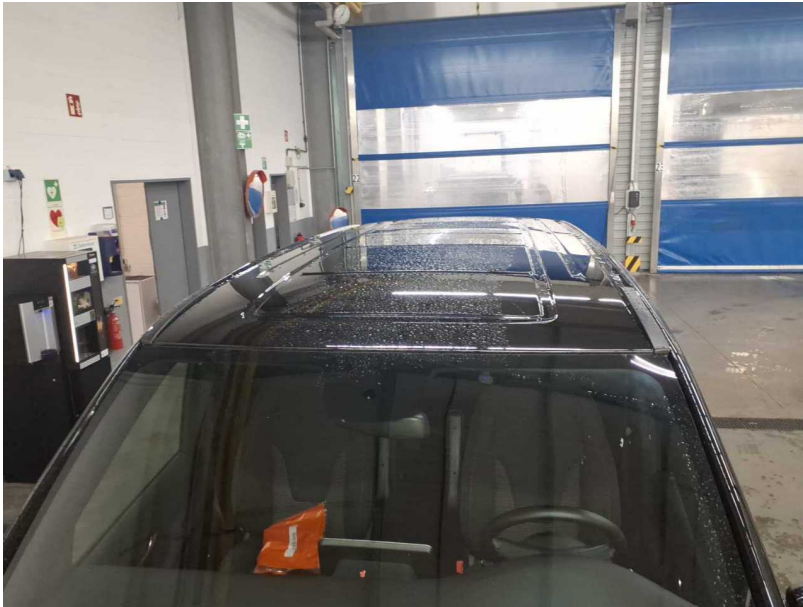


PROTOKOLLNUMMER: 41416894

Bei Rückfragen bitte Protokollnummer und Datum angeben



Datum: 09.09.2025



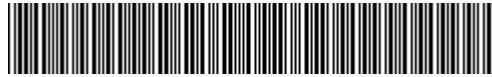
**Abbildung 5:** Fahrzeugdach



**Abbildung 6:** Innenraum

PROTOKOLLNUMMER: 41416894

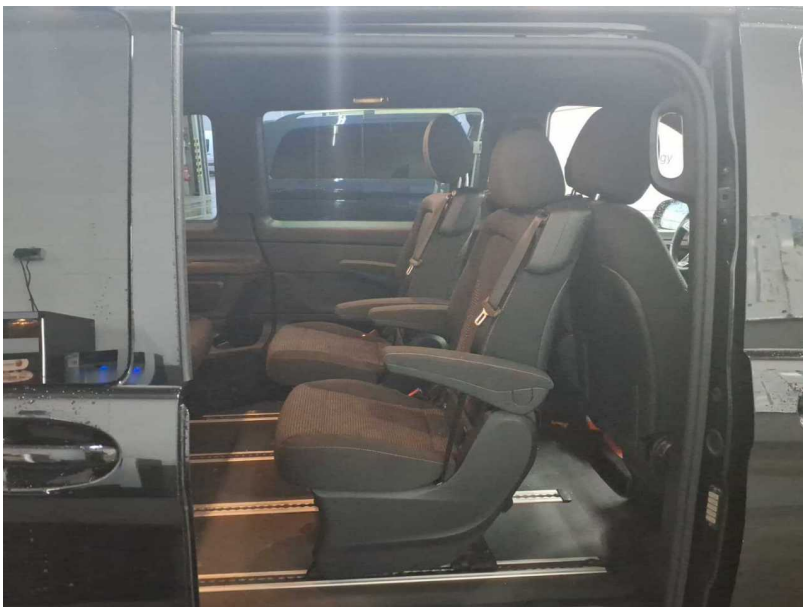
Bei Rückfragen bitte Protokollnummer und Datum angeben



Datum: 09.09.2025



**Abbildung 7:** Innenraum

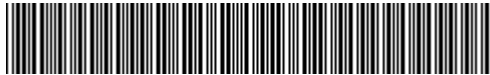


**Abbildung 8:** Innenraum



PROTOKOLLNUMMER: 41416894

Bei Rückfragen bitte Protokollnummer und Datum angeben



Datum: 09.09.2025

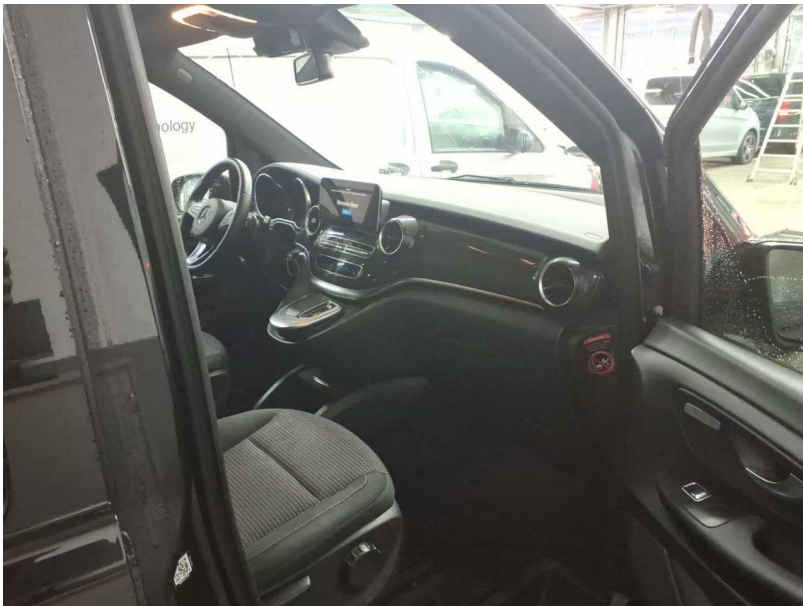


Abbildung 9: Innenraum

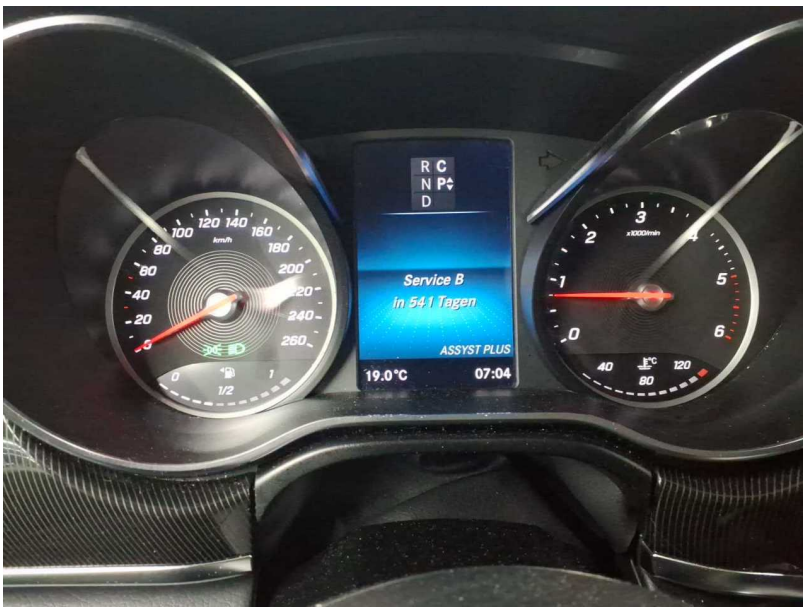


Abbildung 10: Kombiinstrument

PROTOKOLLNUMMER: 41416894

Bei Rückfragen bitte Protokollnummer und Datum angeben



Datum: 09.09.2025



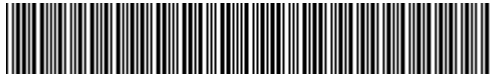
**Abbildung 11:** Laufleistung



**Abbildung 12:** Instrumententafel

PROTOKOLLNUMMER: 41416894

Bei Rückfragen bitte Protokollnummer und Datum angeben



Datum: 09.09.2025



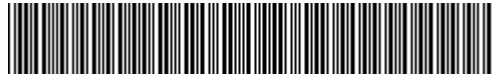
**Abbildung 13:** Montierte Bereifung



**Abbildung 14:** Montierte Bereifung

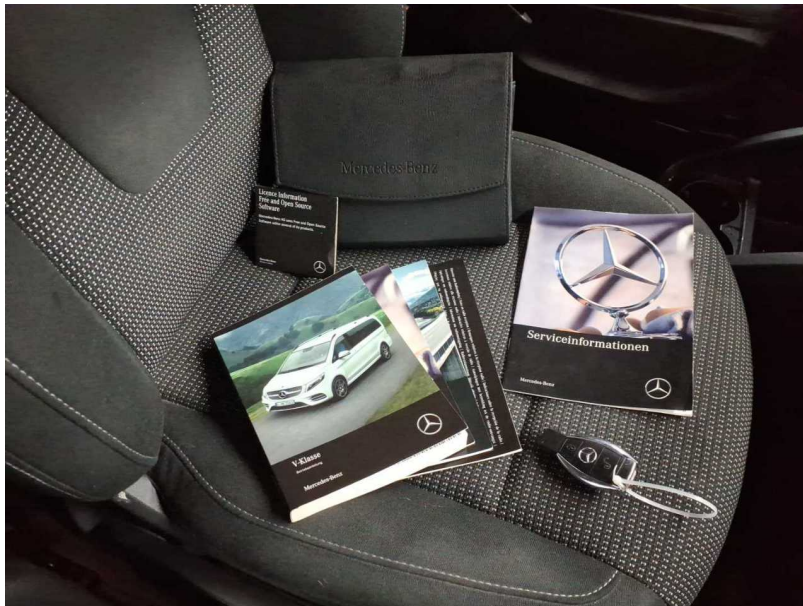


PROTOKOLLNUMMER: 41416894



Bei Rückfragen bitte Protokollnummer und Datum angeben

Datum: 09.09.2025



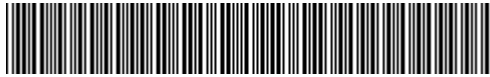
### Abbildung 15: Dokumente



Abbildung 16: FIN

PROTOKOLLNUMMER: 41416894

Bei Rückfragen bitte Protokollnummer und Datum angeben



Datum: 09.09.2025



**Abbildung 17:** Unterboden



**Abbildung 18:** Unterboden

PROTOKOLLNUMMER: 41416894

Bei Rückfragen bitte Protokollnummer und Datum angeben



Datum: 09.09.2025

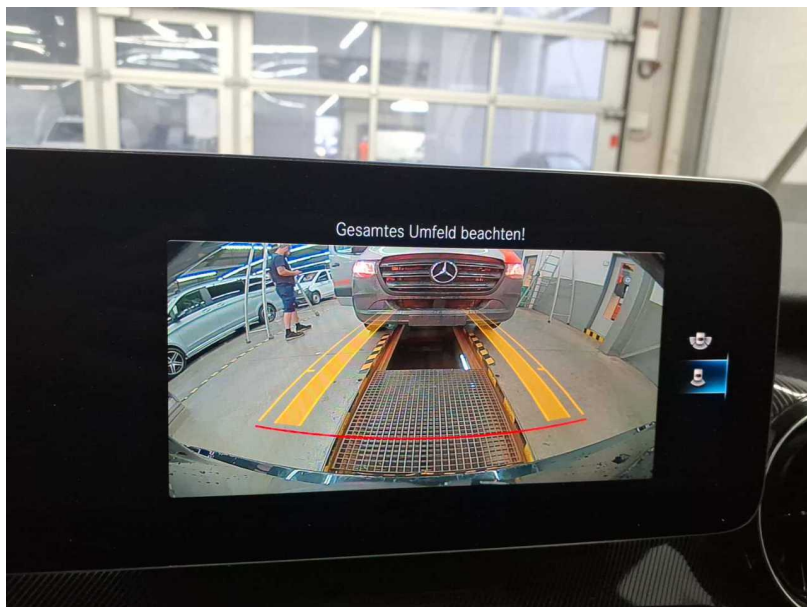


Abbildung 19: Sonstiges

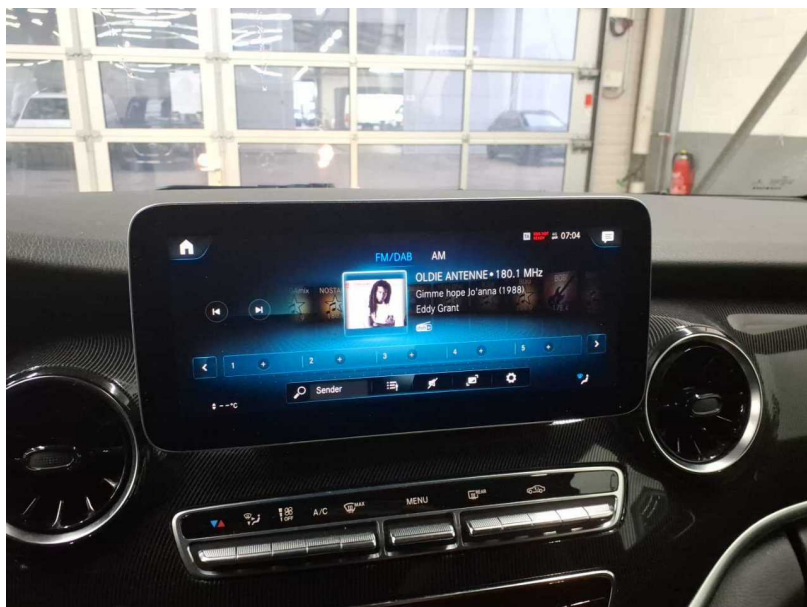


Abbildung 20: Sonstiges



PROTOKOLLNUMMER: 41416894

Bei Rückfragen bitte Protokollnummer und Datum angeben

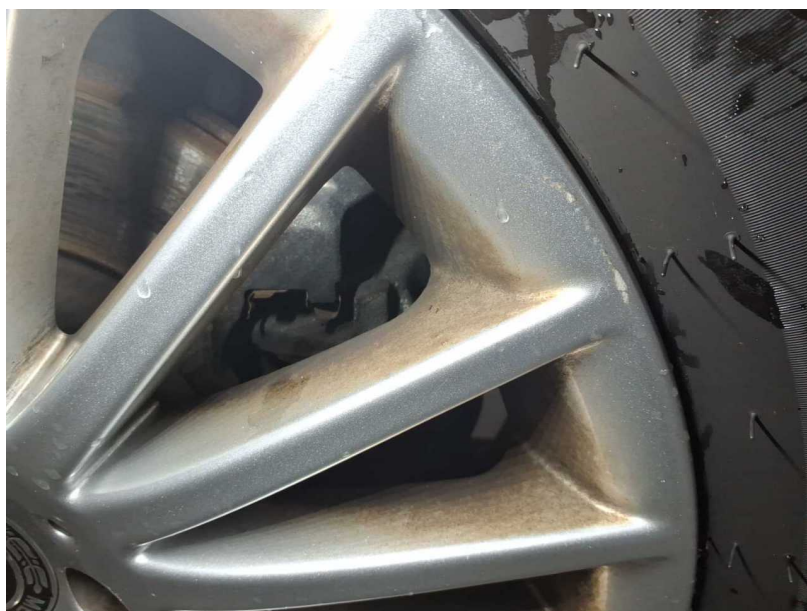


Datum: 09.09.2025

## Beschädigungsfotos



**Beschädigung #1:** Rad/Reifen: Leichtmetallfelge vorn rechts - verkratzt / verschürft - Smart Repair



**Beschädigung #1:** Rad/Reifen: Leichtmetallfelge vorn rechts - verkratzt / verschürft - Smart Repair

PROTOKOLLNUMMER: 41416894

Bei Rückfragen bitte Protokollnummer und Datum angeben



Datum: 09.09.2025



**Beschädigung #2:** Rad/Reifen: Leichtmetallfelge vorn rechts - verkratzt / verschürft - Smart Repair

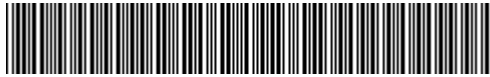


**Beschädigung #2:** Rad/Reifen: Leichtmetallfelge vorn rechts - verkratzt / verschürft - Smart Repair



PROTOKOLLNUMMER: 41416894

Bei Rückfragen bitte Protokollnummer und Datum angeben



Datum: 09.09.2025



**Beschädigung #4:** Tür vorn rechts: Tür - Delle(n) - Smart Repair



**Beschädigung #4:** Tür vorn rechts: Tür - Delle(n) - Smart Repair

PROTOKOLLNUMMER: 41416894

Bei Rückfragen bitte Protokollnummer und Datum angeben



Datum: 09.09.2025



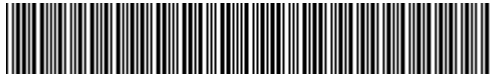
**Beschädigung #4:** Tür vorn rechts: Tür - Delle(n) - Smart Repair



**Beschädigung #4:** Tür vorn rechts: Tür - Delle(n) - Smart Repair

PROTOKOLLNUMMER: 41416894

Bei Rückfragen bitte Protokollnummer und Datum angeben



Datum: 09.09.2025



**Beschädigung #5:** Stossfänger hinten: Stossfänger mit Parktronic - verkratzt / verschürft - lackieren



**Beschädigung #5:** Stossfänger hinten: Stossfänger mit Parktronic - verkratzt / verschürft - lackieren



PROTOKOLLNUMMER: 41416894

Bei Rückfragen bitte Protokollnummer und Datum angeben



Datum: 09.09.2025



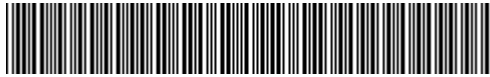
**Beschädigung #6:** Rad/Reifen: Reifen vorn - verschlissen - erneuern



**Beschädigung #6:** Rad/Reifen: Reifen vorn - verschlissen - erneuern

PROTOKOLLNUMMER: 41416894

Bei Rückfragen bitte Protokollnummer und Datum angeben



Datum: 09.09.2025



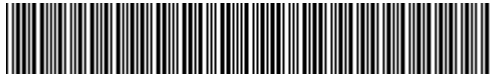
**Beschädigung #6:** Rad/Reifen: Reifen vorn - verschlissen - erneuern



**Beschädigung #6:** Rad/Reifen: Reifen vorn - verschlissen - erneuern

PROTOKOLLNUMMER: 41416894

Bei Rückfragen bitte Protokollnummer und Datum angeben



Datum: 09.09.2025



**Beschädigung #7:** Schweller links: Einstieg - verkratzt / verschürft - lackieren

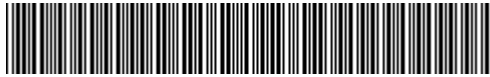


**Beschädigung #7:** Schweller links: Einstieg - verkratzt / verschürft - lackieren



PROTOKOLLNUMMER: 41416894

Bei Rückfragen bitte Protokollnummer und Datum angeben



Datum: 09.09.2025



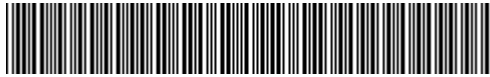
**Beschädigung #7:** Schweller links: Einstieg - verkratzt / verschürft - lackieren



**Beschädigung #8:** Bremsanlage: Bremsscheiben und Beläge vorn - verschlissen - erneuern

PROTOKOLLNUMMER: 41416894

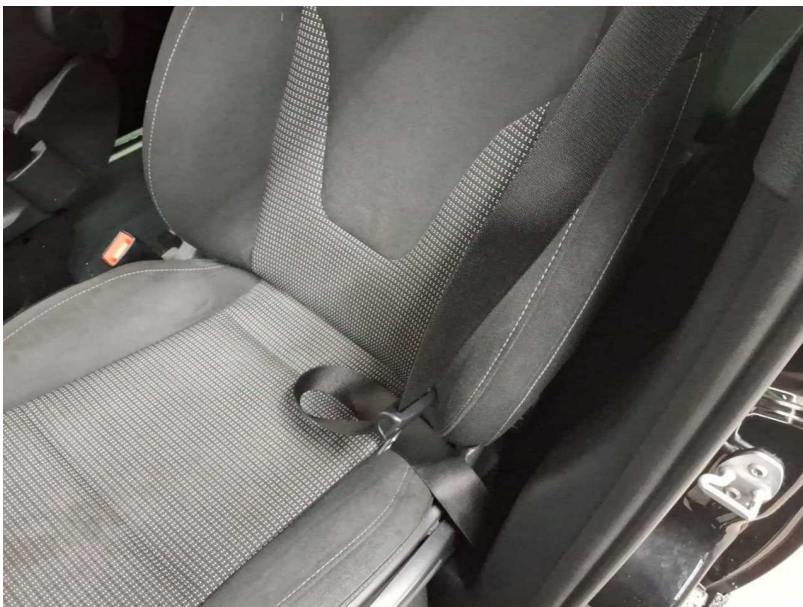
Bei Rückfragen bitte Protokollnummer und Datum angeben



Datum: 09.09.2025



**Beschädigung #8:** Bremsanlage: Bremsscheiben und Beläge vorn - verschlissen - erneuern



**Beschädigung #9:** Gurtsystem vorn: Sicherheitsgurt vorn links - verschlissen - erneuern



PROTOKOLLNUMMER: 41416894

Bei Rückfragen bitte Protokollnummer und Datum angeben



Datum: 09.09.2025



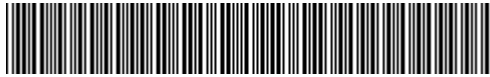
**Beschädigung #10:** Rad/Reifen: Leichtmetallfelge hinten rechts - verkratzt / verschürft - erneuern



**Beschädigung #10:** Rad/Reifen: Leichtmetallfelge hinten rechts - verkratzt / verschürft - erneuern

PROTOKOLLNUMMER: 41416894

Bei Rückfragen bitte Protokollnummer und Datum angeben



Datum: 09.09.2025



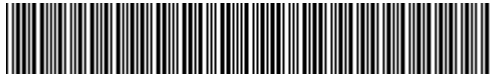
**Beschädigung #11:** Rad/Reifen: Leichtmetallfelge hinten links - verkratzt / verschürft - erneuern



**Beschädigung #11:** Rad/Reifen: Leichtmetallfelge hinten links - verkratzt / verschürft - erneuern

PROTOKOLLNUMMER: 41416894

Bei Rückfragen bitte Protokollnummer und Datum angeben



Datum: 09.09.2025



**Beschädigung #12:** Schiebetür rechts: Schiebetür - verkratzt / verschürft - lackieren

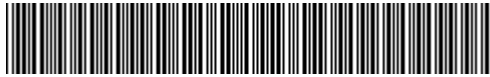


**Beschädigung #12:** Schiebetür rechts: Schiebetür - verkratzt / verschürft - lackieren



PROTOKOLLNUMMER: 41416894

Bei Rückfragen bitte Protokollnummer und Datum angeben



Datum: 09.09.2025



**Beschädigung #13:** Seitenwand rechts: Seitenwand - verkratzt / verschürft - lackieren



**Beschädigung #13:** Seitenwand rechts: Seitenwand - verkratzt / verschürft - lackieren

PROTOKOLLNUMMER: 41416894

Bei Rückfragen bitte Protokollnummer und Datum angeben



Datum: 09.09.2025



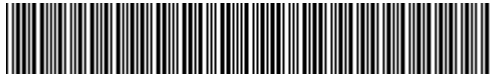
**Beschädigung #14:** Tür vorn links: Tür - Delle / Lackschaden - instandsetzen und lackieren



**Beschädigung #14:** Tür vorn links: Tür - Delle / Lackschaden - instandsetzen und lackieren

PROTOKOLLNUMMER: 41416894

Bei Rückfragen bitte Protokollnummer und Datum angeben



Datum: 09.09.2025



**Beschädigung #14:** Tür vorn links: Tür - Delle / Lackschaden - instandsetzen und lackieren



**Beschädigung #14:** Tür vorn links: Tür - Delle / Lackschaden - instandsetzen und lackieren

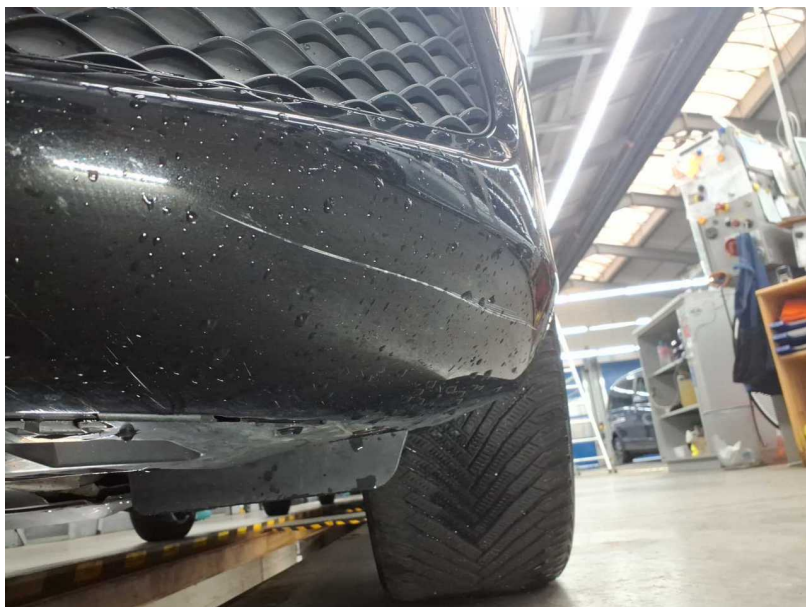


PROTOKOLLNUMMER: 41416894

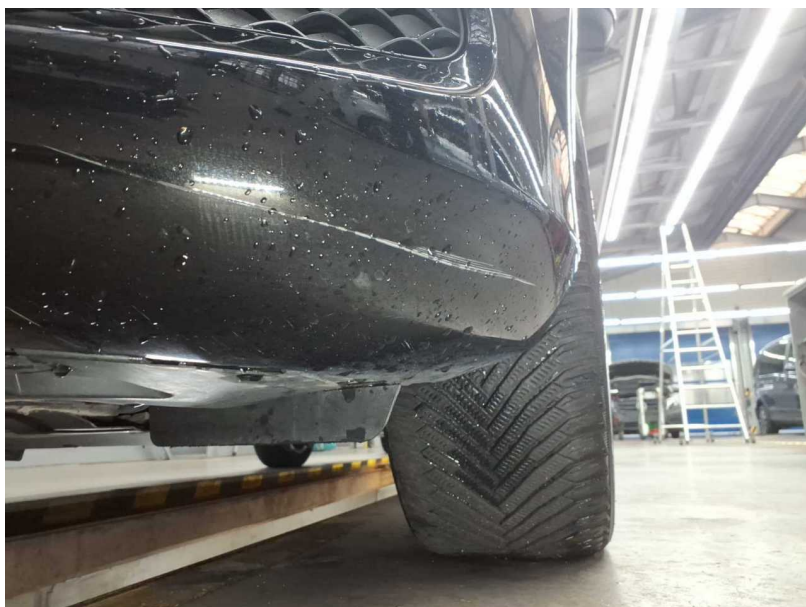
Bei Rückfragen bitte Protokollnummer und Datum angeben



Datum: 09.09.2025



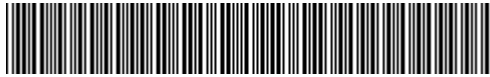
**Beschädigung #15:** Stossfänger vorn: Stossfänger mit Parktronic - verkratzt / verschürft - lackieren



**Beschädigung #15:** Stossfänger vorn: Stossfänger mit Parktronic - verkratzt / verschürft - lackieren

PROTOKOLLNUMMER: 41416894

Bei Rückfragen bitte Protokollnummer und Datum angeben



Datum: 09.09.2025



**Beschädigung #16:** Heckklappe/-tür: Heckklappe - Delle / Lackschaden - instandsetzen und lackieren

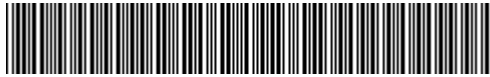


**Beschädigung #16:** Heckklappe/-tür: Heckklappe - Delle / Lackschaden - instandsetzen und lackieren



PROTOKOLLNUMMER: 41416894

Bei Rückfragen bitte Protokollnummer und Datum angeben



Datum: 09.09.2025



**Beschädigung #16:** Heckklappe/-tür: Heckklappe - Delle / Lackschaden - instandsetzen und lackieren



**Beschädigung #17:** Seitenwand links: Seitenwand - Delle / Lackschaden - instandsetzen und lackieren

PROTOKOLLNUMMER: 41416894

Bei Rückfragen bitte Protokollnummer und Datum angeben



Datum: 09.09.2025



**Beschädigung #17:** Seitenwand links: Seitenwand - Delle / Lackschaden - instandsetzen und lackieren



**Beschädigung #17:** Seitenwand links: Seitenwand - Delle / Lackschaden - instandsetzen und lackieren

PROTOKOLLNUMMER: 41416894

Bei Rückfragen bitte Protokollnummer und Datum angeben



Datum: 09.09.2025



**Beschädigung #18:** Verkleidungen/Abdeckungen: Teppichboden (vorn) - Brandloch - erneuern

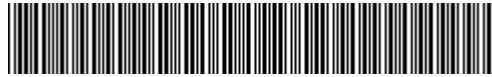


**Beschädigung #18:** Verkleidungen/Abdeckungen: Teppichboden (vorn) - Brandloch - erneuern



PROTOKOLLNUMMER: 41416894

Bei Rückfragen bitte Protokollnummer und Datum angeben



Datum: 09.09.2025



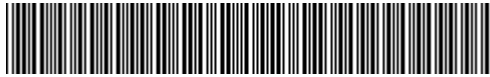
**Beschädigung #18:** Verkleidungen/Abdeckungen: Teppichboden (vorn) - Brandloch - erneuern



**Beschädigung #18:** Verkleidungen/Abdeckungen: Teppichboden (vorn) - Brandloch - erneuern

PROTOKOLLNUMMER: 41416894

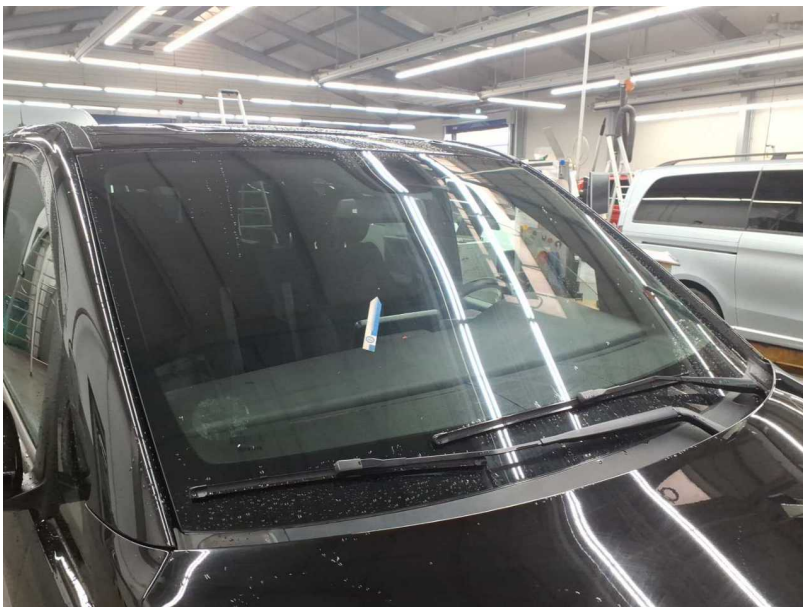
Bei Rückfragen bitte Protokollnummer und Datum angeben



Datum: 09.09.2025



**Beschädigung #18:** Verkleidungen/Abdeckungen: Teppichboden (vorn) - Brandloch - erneuern

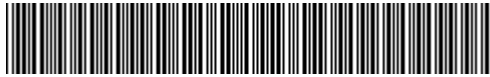


**Beschädigung #19:** Verglasung: Frontscheibe - gebrochen / gerissen - erneuern



PROTOKOLLNUMMER: 41416894

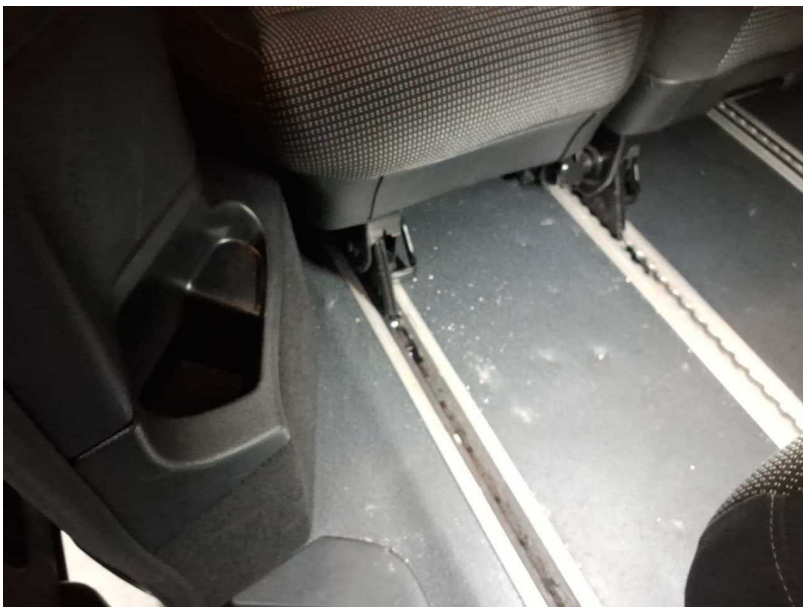
Bei Rückfragen bitte Protokollnummer und Datum angeben



Datum: 09.09.2025



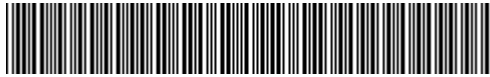
**Beschädigung #19:** Verglasung: Frontscheibe - gebrochen / gerissen - erneuern



**Beschädigung #20:** Interieur: Laderaumboden - gebrochen / gerissen - erneuern

PROTOKOLLNUMMER: 41416894

Bei Rückfragen bitte Protokollnummer und Datum angeben



Datum: 09.09.2025



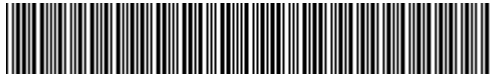
**Beschädigung #20:** Interieur: Laderaumboden - gebrochen / gerissen - erneuern



**Beschädigung #20:** Interieur: Laderaumboden - gebrochen / gerissen - erneuern

PROTOKOLLNUMMER: 41416894

Bei Rückfragen bitte Protokollnummer und Datum angeben



Datum: 09.09.2025



**Beschädigung #20:** Interieur: Laderaumboden - gebrochen / gerissen - erneuern

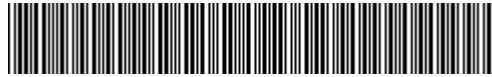


**Beschädigung #21:** Verkleidungen/Abdeckungen: Laderaumverkleidung rechts - gebrochen / gerissen - erneuern



PROTOKOLLNUMMER: 41416894

Bei Rückfragen bitte Protokollnummer und Datum angeben



Datum: 09.09.2025



**Beschädigung #21:** Verkleidungen/Abdeckungen: Laderaumverkleidung rechts - gebrochen / gerissen - erneuern