



PROTOKOLLNUMMER: 41462153

Bei Rückfragen bitte Protokollnummer und Datum angeben



Datum: 11.09.2025

Gutachten

Betreff	Remarketing
Auftrag durch	Mercedes-Benz Leasing GmbH Siemensstr. 7 70469 Stuttgart
Besichtigungsdatum / Ort	01.09.2025
Fahrzeugart	Transporter
Hersteller	Mercedes-Benz
Modell / Verkaufsbezeichnung	Vito 116 CDI Kasten Lang
Schlüssel-Nummern HSN / TSN	2222 BBJ 06402
Fahrzeug-Identnummer	W1VVLBEZ6P4287260
Anzahl Besitzer	1
Erstzulassung	17.10.2023
Nächste HU	10/2025
Fahrzeug Dokumente	Zum Zeitpunkt der Besichtigung lagen die Zulassungsbescheinigung Teil 1 (Schein) sowie die Zulassungsbescheinigung Teil 2 (Brief) vor. (Kopie) ZB Teil 1 (Schein) nicht entgegen genommen
Nummer ZB2	GX058099
Fahrzeug Kennzeichen	Kennzeichen nicht entgegen genommen
Laufleistung	9.060 km / abgelesen
Farbe / Farbcode	9744 brillantsilber metallic
Antriebsart	Heckantrieb
Kraftstoffart	Diesel
Hubraum / Leistung	1.950 ccm/ 120 kW
Zylinder / Schadstoffklasse	4 / EURO6;WLTP;AR;PI/CI;N1 III, N2
zul. Gesamtgewicht (kg)	2.800
zul. Nutzlast (kg)	808
Maße (L/B/H)	5140 x 1928 x 1909



PROTOKOLLNUMMER: 41462153



Bei Rückfragen bitte Protokollnummer und Datum angeben

Datum: 11.09.2025

Anzahl Türen / Anzahl Sitze	4 / 3
Getriebe	Automatik
Anzahl Gänge	9
Polster / Farbe	Stoff / Schwarz
Anzahl Schlüssel	1 von 2 Schlüsseln vorhanden
Wartungsheft / Wartungsnachweis	vorhanden / vollständig
Restlauf bis Service	11 Tag(e)
Probefahrt	nicht durchgeführt
Vorschaden	Feststellbar
Nachlackierung	Keine Feststellbar
Aufbau-Art	Kasten
Radstand [mm]	3.200
Achsformel	4 x 2

Bereifung / Felge

Achse / Größe	Hersteller	Bereifung	Profil [mm]
#1 205/65 R16 107T C	Firestone	Winterreifen auf Stahl mit Radzierblende	7 / 7
#2 205/65 R16 107T C	Hankook	Winterreifen auf Stahl mit Radzierblende	5 / 5

Zulässigkeit Räder Alle Achsen zulässig.**Verkehrssicherheit Räder** Verkehrssicher

Der Verschleißzustand sowie evtl. Schäden an der Bereifung sind wertmäßig berücksichtigt.



PROTOKOLLNUMMER: 41462153

Bei Rückfragen bitte Protokollnummer und Datum angeben



Datum: 11.09.2025

Fahrzeugausstattung

Code	Ausstattung
A1N	Hinterachswellenfabrikat Neapco
BB7	CO2-optimierte Bremsanlage
BH1	HOLD-Funktion
C70	Fußgängerschutz
CF0	Basisfahrwerk
CL1	Lenkrad in Neigung und Höhe verstellbar
CL3	Lederlenkrad
CL4	Multifunktionslenkrad mit Reiserechner
D51	Trennwand durchgehend mit 1 Fenster
E07	Berganfahrhilfe
E1D	Digitales Radio (DAB)
E34	Pufferbatterie für Startvorgang
E57	Elektrik für Anhängersteckdose
EA4	Audio 40
ED4	Vliesbatterie 12 V 92 Ah
EL8	2-Wege-Lautsprecher vorn
EW6	Digitales Extra: Remote Services Plus
EY2	Digitales Extra: Live Traffic Information
EY5	Mercedes-Benz Notrufsystem
EY6	Pannenmanagement
EZ8	PARKTRONIC
F64	Außenspiegel elektrisch heranklappbar
F66	abschließbares Handschuhfach
F68	Außenspiegel heizbar und elektrisch verstellbar
F72	Außen- und Innenspiegel automatisch abblendbar
FR1	Heckkamera nicht einklappbar
FR8	Rückfahrkamera



PROTOKOLLNUMMER: 41462153



Bei Rückfragen bitte Protokollnummer und Datum angeben

Datum: 11.09.2025

Code	Ausstattung
FY7	Multi-Tasten Funkfernbedienung
FZ8	Komfort-Öffnung u.Schließung mit IR-Fernbedienung
G43	9G-TRONIC
H16	Sitzheizung für Fahrer
H20	Wärmedämmendes Glas rundum
HH9	halbautomatisch geregelt Klimaanlage TEMPMATIC
HI1	Klimazone 1 (kalt/komfort)
IB6	Baureihe C447 Vito/V-Klasse
IG5	Basic
IK0	Komplettfahrzeug
IL1	Inland-Code
IL4	Region EU/ EFTA
IL5	Linkslenker
IL6	Metallic-Lack
J55	Gurtwarneinrichtung für Beifahrersitz
JA1	Warnlampe für Wischwasserfüllstand
JF1	Regensensor
JH3	Kommunikationsmodul (LTE) für digitale Dienste
JK3	Kombiinstrument mit Pixel-Matrix-Display
JW8	ATTENTION ASSIST
JX2	Wartungsintervall 40.000 km
KB5	Haupttank 70 Liter
KP7	Abgasreinigung SCR Generation 4
L16	Nebelscheinwerfer Halogen
LA2	Fahrlichtassistent
LC2	LED-Lichtband im Laderaum
LC4	Komfort-Dachbedieneinheit
LE1	Adaptives Bremslicht



PROTOKOLLNUMMER: 41462153



Bei Rückfragen bitte Protokollnummer und Datum angeben

Datum: 11.09.2025

Code	Ausstattung
LX5	Europa
M60	Generator 14 V / 250 A
M72	Fahrzeug HVO fähig
MG9	Generatormanagement
MJ8	ECO Start-Stopp-Funktion
MK8	Geschwindigkeitsbegrenzung 210 km/h
MS1	TEMPOMAT
MT6	Emissionsklasse Euro 6d N1 GR.III/N2
MU4	OM 654 DE 20 LA 120 kW (163 PS) 3800/min
RD8	Radvollabdeckung
RG1	Bereifung 205/65 R16
RR6	Reserverad mit Wagenheber
RS3	Stahlräder 6,5 J x 16
RY2	Reifendrucküberwachung an VA u. HA, drahtlos
S23	Beifahrersitz Zweisitzer
SA1	Sitzkissentieffenverstellung Fahrer
SA6	Airbag Beifahrer
SB1	Komfort-Fahrersitz
SE5	Lordosenstütze Fahrersitz
V30	Innenverkleidung Laderaum, seitlich
VF4	Stoff Caluma schwarz
VV9	Befestigungspunkte im Dachrahmen
W17	Fenster v. rechts, fest in Seitenwand/Schiebetür
W54	Hecktüren, zweiflügelig, Öffnung bis Seitenwand
W70	Colorverglasung im Fond, Schwarzglas
W78	Fenster in Heckklappe mit Wisch- und Waschanlage
WM0	Steuercode Modellpflege
X30	Zulassungsbescheinigung, Teil II



PROTOKOLLNUMMER: 41462153



Bei Rückfragen bitte Protokollnummer und Datum angeben

Datum: 11.09.2025

Code	Ausstattung
X99	Hersteller Mercedes-Benz AG
XC9	COC-Papiere
XG6	Gewichtsvariante 2.800 kg
XI3	Änderungsjahr G3-I
XM0	Modellpflege
XM8	Steuercode Entwicklung
XO9	Mercedes-Benz MobiloVan mit DSB und GgD
XQ1	VIN codierte Fahrzeugdaten mit Prüfziffer
XU1	Schilder / Druckschriften deutsch
XW9	Steuercode Umstellung WLTP
XY3	Modelljahr 3
XZ1	Modellgeneration 1
Y10	Verbandstasche
Y44	Warndreieck
Z3K	PRO
Z41	Zulassung als LKW
ZM0	Kastenwagen

Wertmindernde Faktoren

Nr.	Bauteilgruppe	Beschreibung	Rep.Kosten	Minderwert
1	Instrumententafel	Luftdüse Mitte (Rechts) - gebrochen / gerissen - erneuern	150,00 €	130,00 €
2	Karosserie	Karosserie - beklebt/ beschriftet - entkleben/ neutralisieren	300,00 €	300,00 €
3	Sonstiges	Sonstiges (KV: Unfall - elek. anlage, Motor geprüft - i.O. u Batterie) - defekt - erneuern	460,00 €	460,00 €
4	Tür vorn links	Tür - verkratzt / verschürft - lackieren	500,00 €	430,00 €
Summe (netto):			1.410,00 €	1.320,00 €

Gebrauchsspuren



PROTOKOLLNUMMER: 41462153



Bei Rückfragen bitte Protokollnummer und Datum angeben

Datum: 11.09.2025

Nr.	Bauteilgruppe	Beschreibung	Rep.Kosten	Minderwert
-----	---------------	--------------	------------	------------

Das Fahrzeug weist dem Alter, der Laufleistung und dem Einsatzzweck entsprechende Gebrauchsspuren auf.

Fehlteile

Nr.	Fehlteil	Rep.Kosten	Minderwert
1	Unterlagen - HU Bescheinigung	30,00 €	30,00 €
2	Ausrüstung - Fahrzeugschlüssel (Schlüsselsperrung)	73,00 €	73,00 €
3	Unterlagen - COC Papiere	90,00 €	90,00 €
Summe (netto):		193,00 €	193,00 €

Unfallschäden

Nr.	Schadenort	Rep.Kosten
1	Front	16.553,60 €
Summe (netto):		16.553,60 €

Hinweise zum Gutachten

Angaben zum Auftrag und zum Begutachtungsumfang:

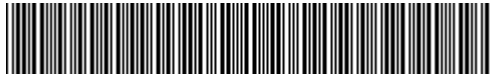
Es wurde der Auftrag erteilt, ein Minderwertgutachten über das beschriebene Fahrzeug zu erstellen. Das vorliegende Gutachten beinhaltet auftragsgemäß:

- eine Fahrzeugzustandsbewertung
- Auftragsgemäß erfolgte die Fahrzeugzustandsbewertung in demontagefreien Zustand. Grundlage dieses Produktes stellt der Leitfaden für Fahrzeugrücknahmen und Bewertungen gemäß des Schadengrenzmusterkatalog des Auftraggebers dar. Die expliziten Feststellungen im Einzelfall trifft der Sachverständige objektiv im Rahmen der vorgegebenen Standards aufgrund eigener Sachkunde.
- Schäden oder Mängel, die aus einer normalen Nutzung bzw. Abnutzung des Fahrzeuges entstanden sind, werden akzeptiert und sind daher bei der Zustandsbewertung nicht in Abzug gebracht worden.



PROTOKOLLNUMMER: 41462153

Bei Rückfragen bitte Protokollnummer und Datum angeben



Datum: 11.09.2025

- Schäden oder Mängel, die nicht mehr einer normalen Nutzung bzw. Abnutzung zugeordnet werden können, werden in der Zustandsbewertung aufgelistet und in Anrechnung gebracht
- Dabei wird zwischen Schäden, die sich zu 100 % der Kosten auswirken und Schäden, die anteilig nach dem Fahrzeugalter und der Laufleistung bemessen werden, unterschieden.
- Schäden, die mit 100 % in Anrechnung gebracht werden, sind Unfallschäden, fehlende Teile und/oder Schäden, die den Erhalt der Betriebs- und Verkehrssicherheit beeinträchtigen.
- Anteilig dem Fahrzeugalter und der Laufleistung sind Schäden und Mängel bewertet, die den optischen und/oder funktionalen Zustand des Fahrzeugs beeinträchtigen und damit den Preis eines potentiellen Käufers beeinflussen.

Fahrzeug-Identifizierung:

- Die Fahrzeug-Identifizierungsnummer (FIN) wurde am Fahrzeug abgelesen und die Übereinstimmung im Verlauf der Besichtigung durch den Unterzeichner mit den vorgelegten Unterlagen festgestellt.

Besichtigungsbedingungen:

- Die Besichtigungsbedingungen waren zur Untersuchung des Fahrzeuges aufgrund der eingeschränkten Zugangsmöglichkeit unzureichend.
- Zur Untersuchung des Fahrzeuges standen keine Hubmittel bzw. Grube zur Verfügung. Aus diesem Grund war die Besichtigung der Fahrzeugunterseite nur begrenzt möglich.

Probefahrt / Probelauf von Motor und Aggregaten:

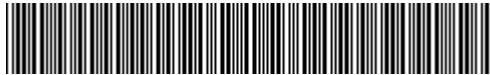
- Es wurde bei der Besichtigung des Fahrzeuges keine Probefahrt/keine Rangierfahrt durchgeführt.
- Ein Probelauf des Motors wurde mit Beanstandung durchgeführt.

Verkehrssicherheit:

- Das Fahrzeug war zum Zeitpunkt der Besichtigung, aufgrund des unter Unfall oder wertmindernden Faktoren aufgeführten Schadenmerkmals, nicht betriebs bzw. verkehrssicher.
Dies hat folgenden Grund: Unfallschaden



PROTOKOLLNUMMER: 41462153



Bei Rückfragen bitte Protokollnummer und Datum angeben

Datum: 11.09.2025

Vorschäden:

- Am Fahrzeug wurden unreparierte Vorschäden festgestellt. Die notwendigen Aufwendungen für die Instandsetzung sind im Gutachten aufgeführt bzw. werden ggf. in einer separat beiliegenden Reparaturkalkulation detailliert dargestellt.

Weitere Hinweise und Feststellungen:

- Die im Gutachten errechneten und angegebenen Minderwerte beziehen sich nur auf festgestellte Schäden oder Mängel, die über die normale Abnutzung entsprechend Fahrzeug-Alter und Laufleistung bzw. über das übliche Verschleißmaß hinausgehen. Beschädigungen, die durch normalen Gebrauch während der Dauer der Nutzung entstanden sind, wurden nicht berücksichtigt (Gebrauchsspuren).
- Zusätzlich wurde zur Ermittlung der Reparaturkosten eine bzw. mehrere Reparaturkalkulation/en durchgeführt. Diese sind als Anlage dem Gutachten beigelegt.
- Die getroffene Feststellung beinhalten weder eine Fahrzeugabnahme im Sinne der StVZO, noch im Sinne des Gewährleistungsrechtes.
- Werden Schäden oder Mängel welche erst im Rahmen von Zerlege-/ Diagnosearbeiten oder durch erweiterte Kenntnisse festgestellt, sowie durch verschwiegene Mängel oder arglistige Täuschung hervorgerufen, wird um sofortige Benachrichtigung des Sachverständigen gebeten.
Eine Nachbesichtigung des Fahrzeuges zur Feststellung des Umfanges der Reparaturerweiterung und damit verbundenen Kostenausweitung wird in diesem Fall durch den Sachverständigen umgehend durchgeführt. Die für die Schadenerweiterung ursächlichen Altteile sind bis zur Nachbesichtigung durch den Sachverständigen aufzubewahren.

Bemerkungen

Reparaturkostenkalkulation im Anhang - Kostenausweitung möglich

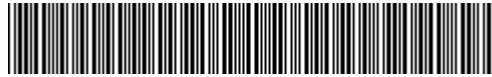
Nach Teilzerlegung, Vermessung oder bei der Reparatur des Fahrzeuges können weitere, unfallbedingte Beschädigungen sichtbar werden. Insoweit sind die vorliegenden Informationen inhaltlich u.U.noch unvollständig.

Zus. im Fahrzeug verbaut: SORTIMO Regaleinbau inkl. Holzboden verstärkt, Laderaum Be-/Entlüftung Dach u. Boden, 1 Feuerlöscher, div. Spanngurte.



PROTOKOLLNUMMER: 41462153

Bei Rückfragen bitte Protokollnummer und Datum angeben



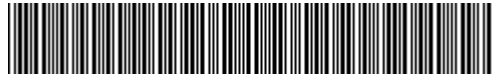
Datum: 11.09.2025

- Außenbewertung, folgende Prüfpunkte konnten nicht durchgeführt werden, Zusatzkosten können entstehen: Bremsentest, Fehlerspeicher auslesen, Lichtprüfung, Unterbodenbesichtigung

Anlagen: 20 Übersichtsfotos, 7 Beschädigungsfotos, 19 Unfallfotos, Reparaturkalkulation

PROTOKOLLNUMMER: 41462153

Bei Rückfragen bitte Protokollnummer und Datum angeben



Datum: 11.09.2025

Übersichtsfotos



Abbildung 1: Schräg vorne (links)

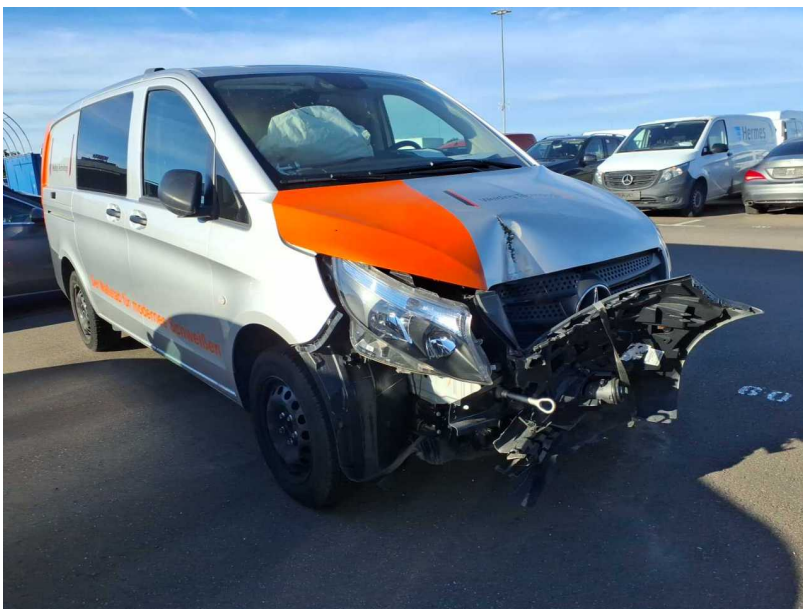
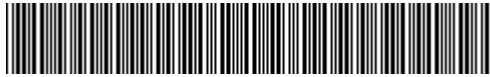


Abbildung 2: Schräg vorne (rechts)

PROTOKOLLNUMMER: 41462153

Bei Rückfragen bitte Protokollnummer und Datum angeben



Datum: 11.09.2025



Abbildung 3: Schräg hinten (rechts)



Abbildung 4: Schräg hinten (links)

PROTOKOLLNUMMER: 41462153

Bei Rückfragen bitte Protokollnummer und Datum angeben



Datum: 11.09.2025



Abbildung 5: Fahrzeugdach

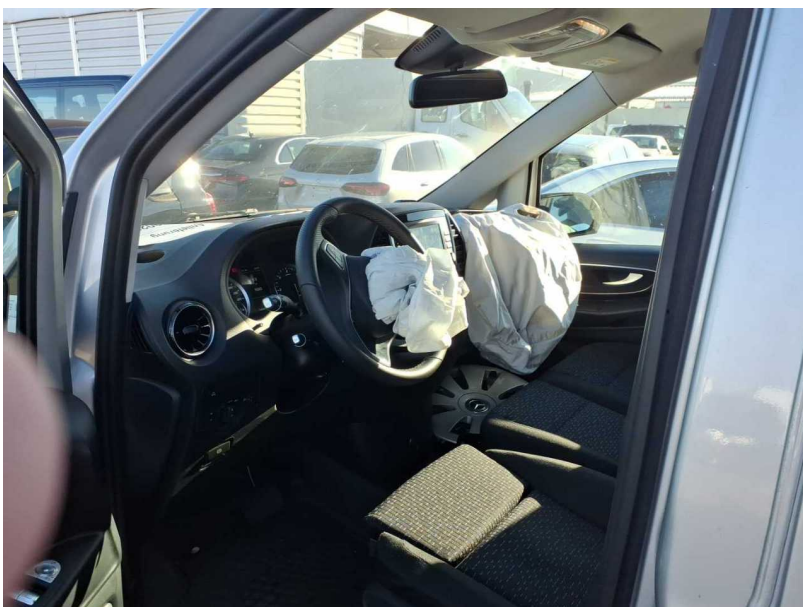
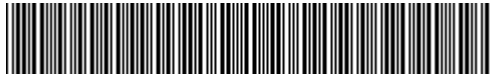


Abbildung 6: Innenraum

PROTOKOLLNUMMER: 41462153

Bei Rückfragen bitte Protokollnummer und Datum angeben



Datum: 11.09.2025



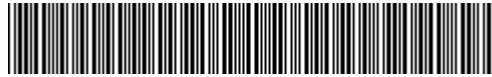
Abbildung 7: Innenraum



Abbildung 8: Innenraum

PROTOKOLLNUMMER: 41462153

Bei Rückfragen bitte Protokollnummer und Datum angeben



Datum: 11.09.2025

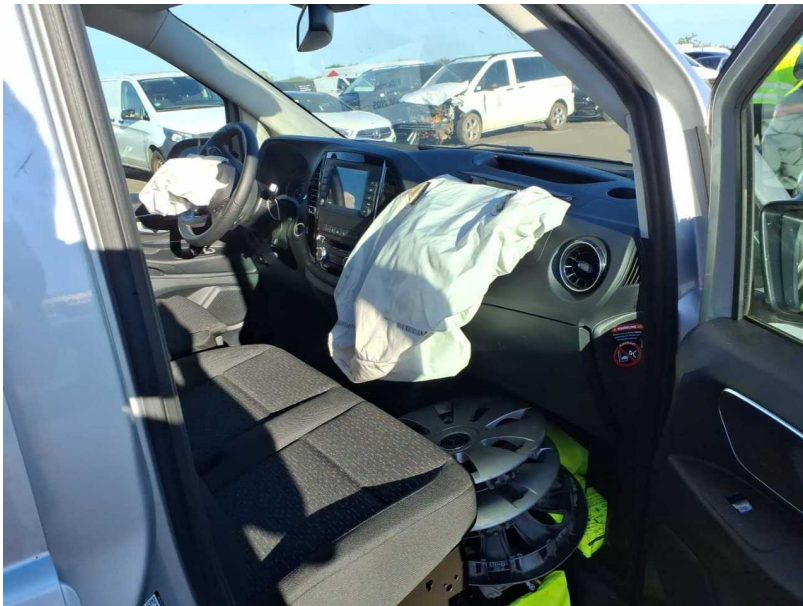


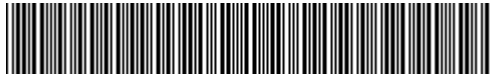
Abbildung 9: Innenraum



Abbildung 10: Kombiinstrument

PROTOKOLLNUMMER: 41462153

Bei Rückfragen bitte Protokollnummer und Datum angeben



Datum: 11.09.2025



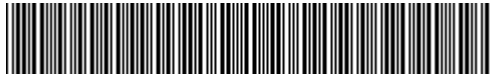
Abbildung 11: Laufleistung



Abbildung 12: Instrumententafel

PROTOKOLLNUMMER: 41462153

Bei Rückfragen bitte Protokollnummer und Datum angeben



Datum: 11.09.2025



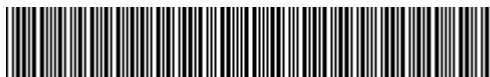
Abbildung 13: Montierte Bereifung



Abbildung 14: Montierte Bereifung

PROTOKOLLNUMMER: 41462153

Bei Rückfragen bitte Protokollnummer und Datum angeben



Datum: 11.09.2025

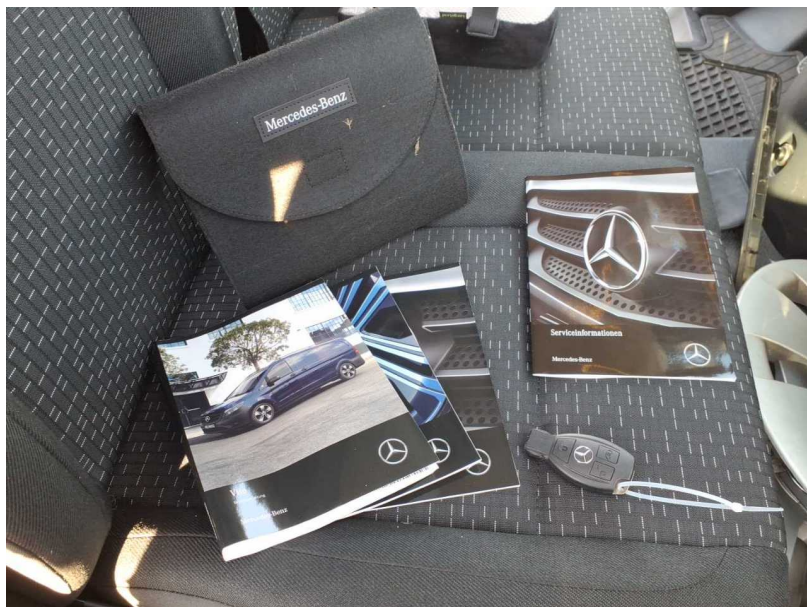


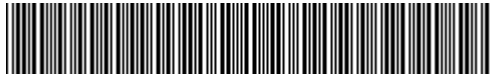
Abbildung 15: Dokumente



Abbildung 16: FIN

PROTOKOLLNUMMER: 41462153

Bei Rückfragen bitte Protokollnummer und Datum angeben



Datum: 11.09.2025



Abbildung 17: Unterboden



Abbildung 18: Unterboden

PROTOKOLLNUMMER: 41462153

Bei Rückfragen bitte Protokollnummer und Datum angeben



Datum: 11.09.2025



Abbildung 19: Sonstiges

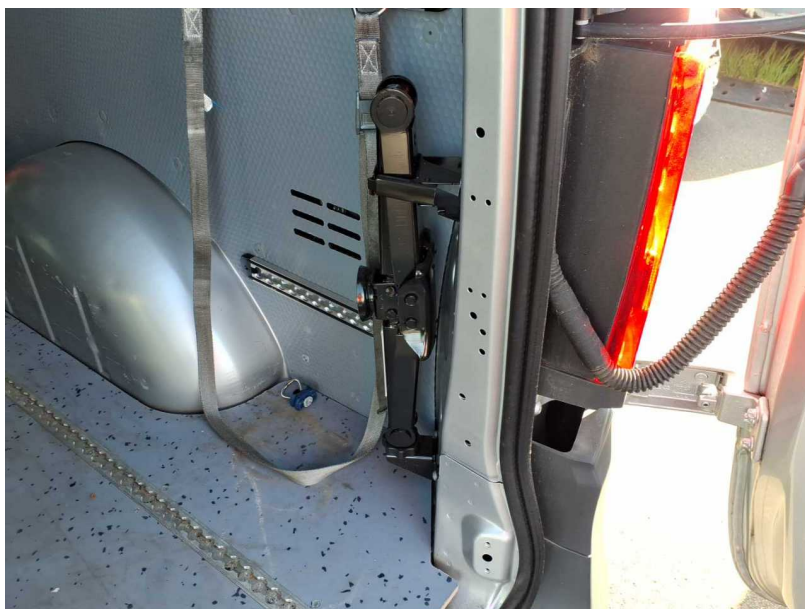
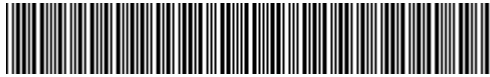


Abbildung 20: Sonstiges

PROTOKOLLNUMMER: 41462153

Bei Rückfragen bitte Protokollnummer und Datum angeben

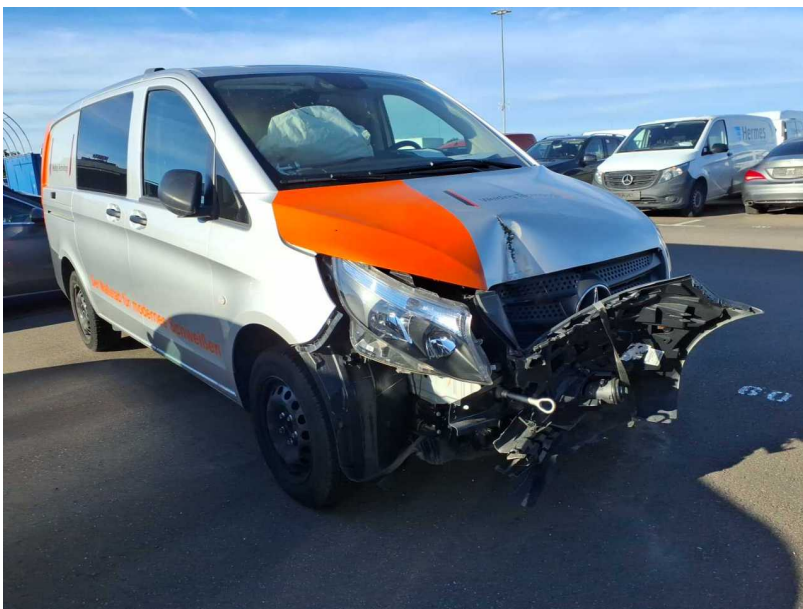


Datum: 11.09.2025

Beschädigungsfotos



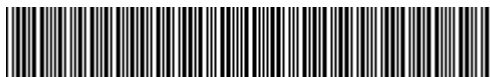
Beschädigung #1: Instrumententafel: Luftdüse Mitte (Rechts) - gebrochen / gerissen - erneuern



Beschädigung #2: Karosserie: Karosserie - beklebt/ beschriftet - entkleben/neutralisieren

PROTOKOLLNUMMER: 41462153

Bei Rückfragen bitte Protokollnummer und Datum angeben



Datum: 11.09.2025



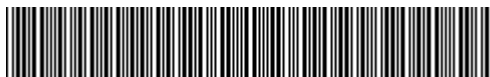
Beschädigung #2: Karosserie: Karosserie - beklebt/ beschriftet - entkleben/neutralisieren



Beschädigung #2: Karosserie: Karosserie - beklebt/ beschriftet - entkleben/neutralisieren

PROTOKOLLNUMMER: 41462153

Bei Rückfragen bitte Protokollnummer und Datum angeben



Datum: 11.09.2025



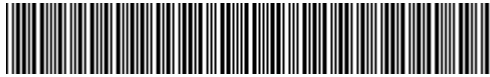
Beschädigung #2: Karosserie: Karosserie - beklebt/ beschriftet - entkleben/neutralisieren



Beschädigung #4: Tür vorn links: Tür - verkratzt / verschürft - lackieren

PROTOKOLLNUMMER: 41462153

Bei Rückfragen bitte Protokollnummer und Datum angeben



Datum: 11.09.2025



Beschädigung #4: Tür vorn links: Tür - verkratzt / verschürft - lackieren

Unfallfotos



Unfall 1: Front

PROTOKOLLNUMMER: 41462153

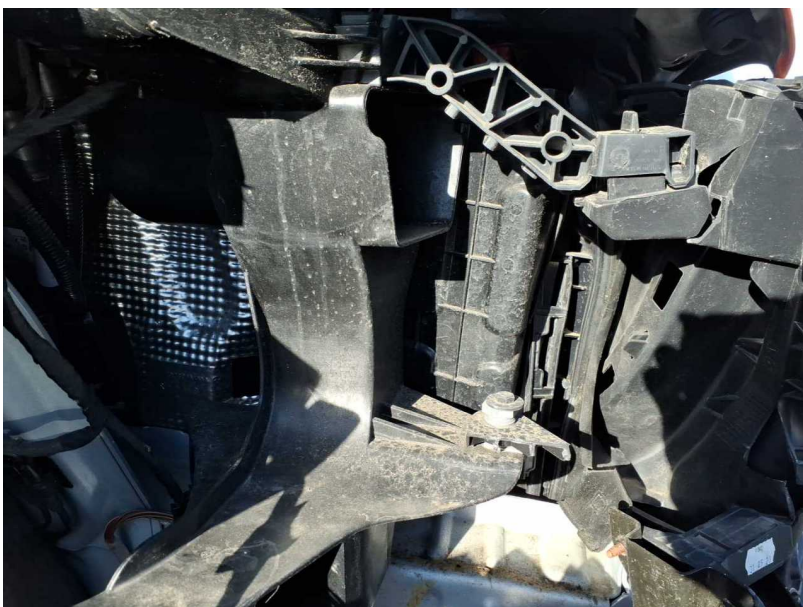
Bei Rückfragen bitte Protokollnummer und Datum angeben



Datum: 11.09.2025



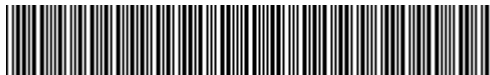
Unfall 1: Front



Unfall 1: Front

PROTOKOLLNUMMER: 41462153

Bei Rückfragen bitte Protokollnummer und Datum angeben



Datum: 11.09.2025



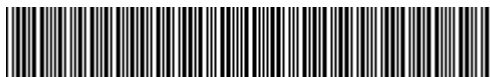
Unfall 1: Front



Unfall 1: Front

PROTOKOLLNUMMER: 41462153

Bei Rückfragen bitte Protokollnummer und Datum angeben



Datum: 11.09.2025



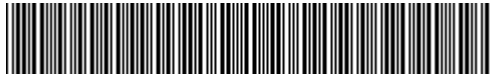
Unfall 1: Front



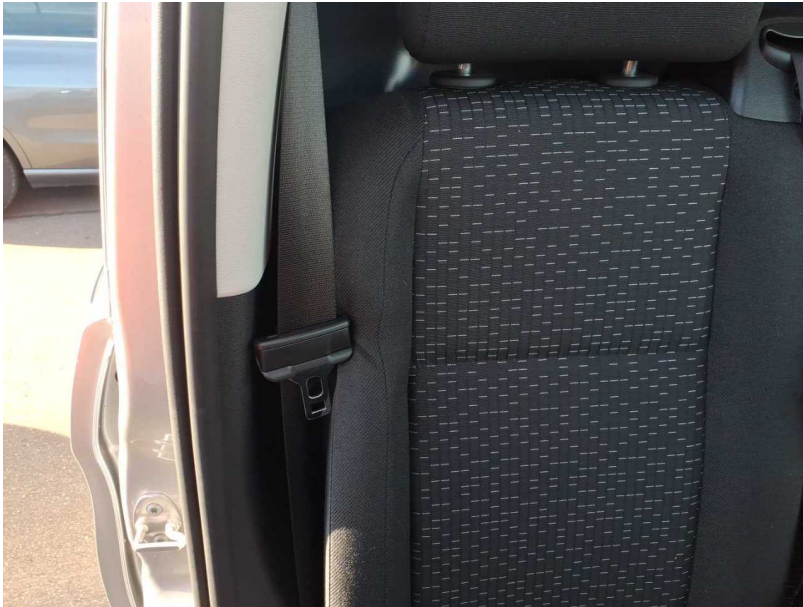
Unfall 1: Front

PROTOKOLLNUMMER: 41462153

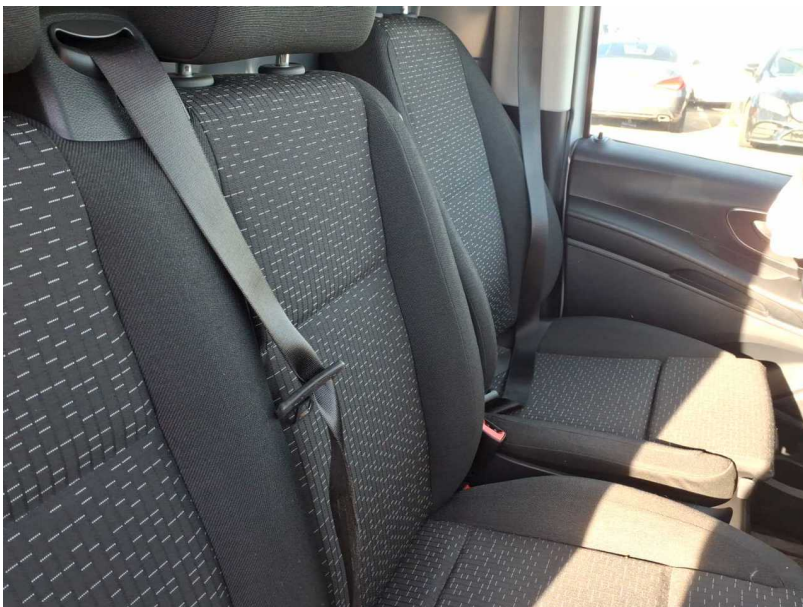
Bei Rückfragen bitte Protokollnummer und Datum angeben



Datum: 11.09.2025



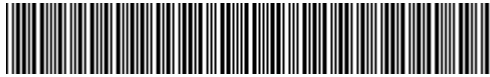
Unfall 1: Front



Unfall 1: Front

PROTOKOLLNUMMER: 41462153

Bei Rückfragen bitte Protokollnummer und Datum angeben



Datum: 11.09.2025



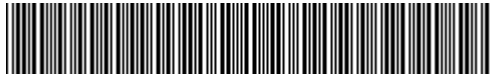
Unfall 1: Front



Unfall 1: Front

PROTOKOLLNUMMER: 41462153

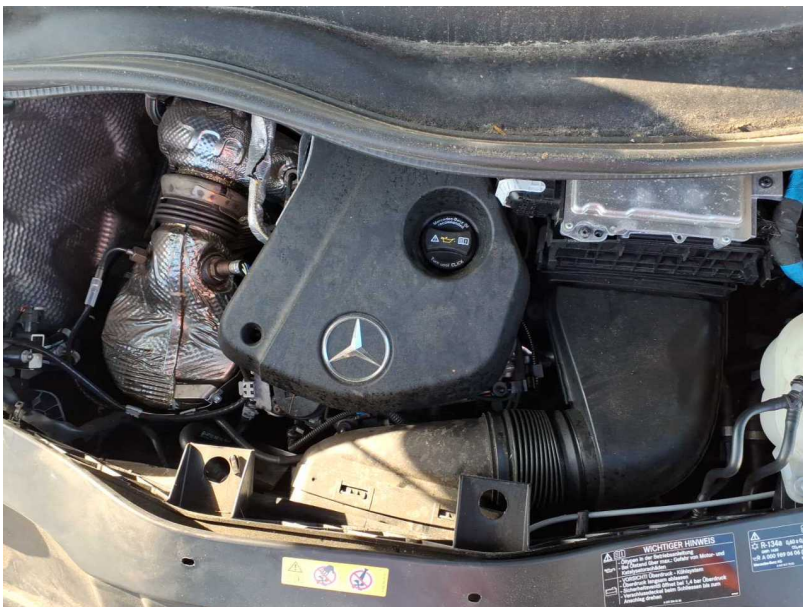
Bei Rückfragen bitte Protokollnummer und Datum angeben



Datum: 11.09.2025



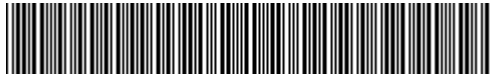
Unfall 1: Front



Unfall 1: Front

PROTOKOLLNUMMER: 41462153

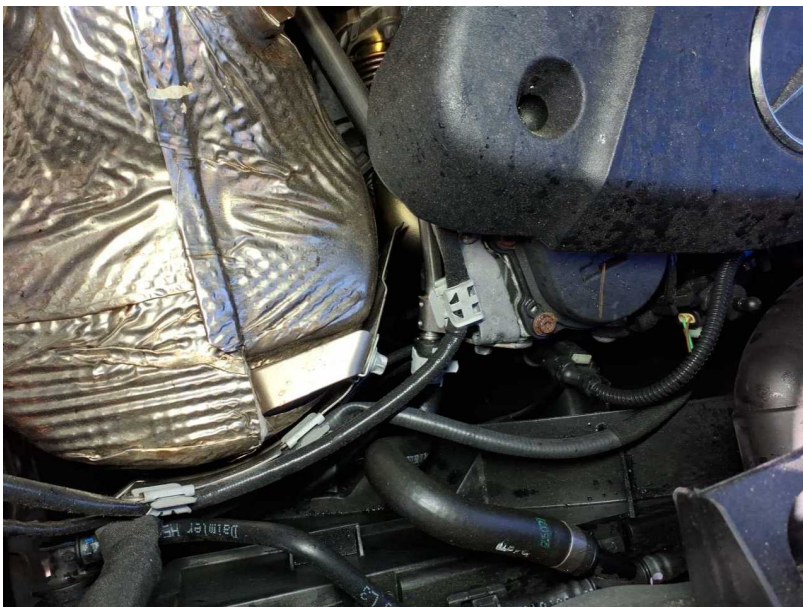
Bei Rückfragen bitte Protokollnummer und Datum angeben



Datum: 11.09.2025



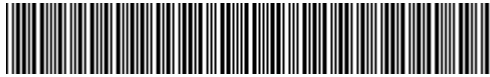
Unfall 1: Front



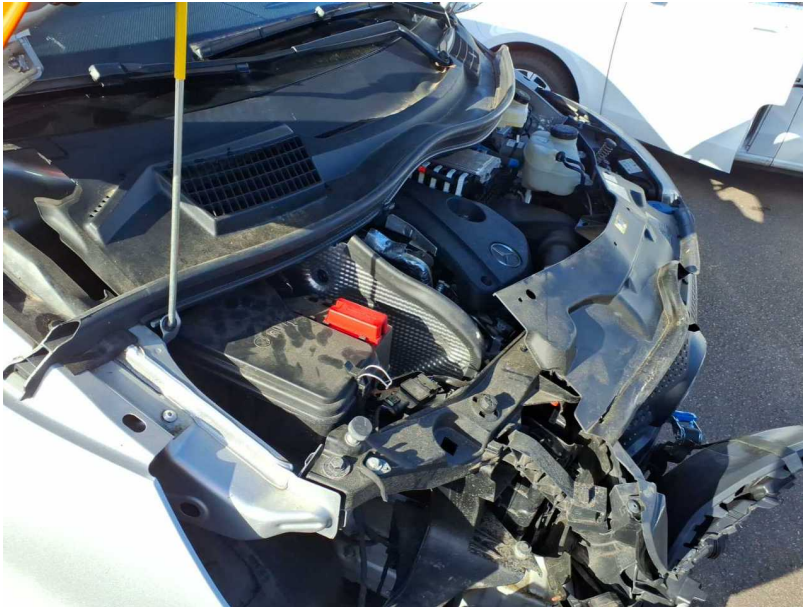
Unfall 1: Front

PROTOKOLLNUMMER: 41462153

Bei Rückfragen bitte Protokollnummer und Datum angeben



Datum: 11.09.2025



Unfall 1: Front



Unfall 1: Front

PROTOKOLLNUMMER: 41462153

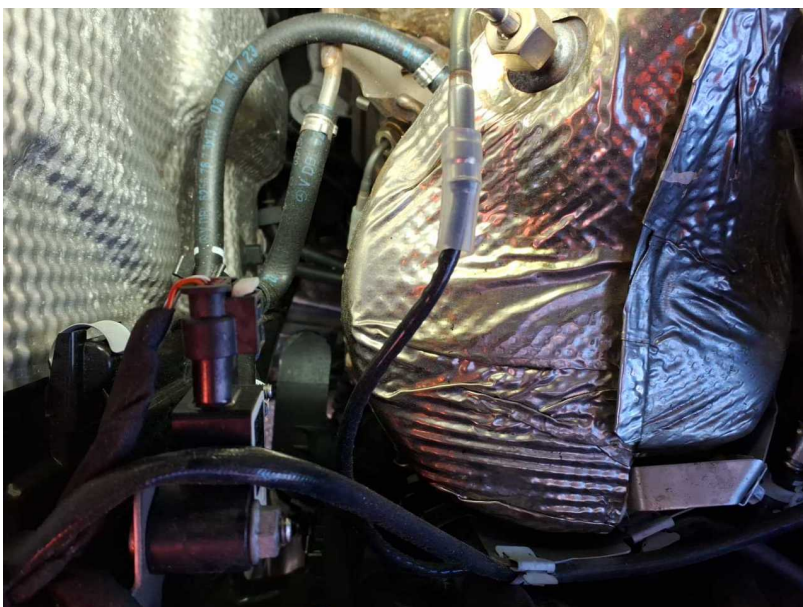
Bei Rückfragen bitte Protokollnummer und Datum angeben



Datum: 11.09.2025



Unfall 1: Front



Unfall 1: Front