



PROTOKOLLNUMMER: 41416082

Bei Rückfragen bitte Protokollnummer und Datum angeben



Datum: 09.09.2025

## Gutachten

<b>Betreff</b>	Remarketing
<b>Auftrag durch</b>	Mercedes-Benz Leasing GmbH Siemensstr. 7 70469 Stuttgart
<b>Besichtigungsdatum / Ort</b>	02.09.2025
<b>Fahrzeugart</b>	Transporter
<b>Hersteller</b>	Mercedes-Benz
<b>Modell / Verkaufsbezeichnung</b>	Vito 110 CDI Kasten Lang
<b>Schlüssel-Nummern HSN / TSN</b>	2222 BDX 01785
<b>Fahrzeug-Identnummer</b>	W1VVJBEZ8S4414251
<b>Anzahl Besitzer</b>	1
<b>Erstzulassung</b>	23.08.2024
<b>Nächste HU</b>	08/2026
<b>Fahrzeug Dokumente</b>	Zum Zeitpunkt der Besichtigung lagen die Zulassungsbescheinigung Teil 1 (Schein) sowie die Zulassungsbescheinigung Teil 2 (Brief) vor. (Kopie) ZB Teil 1 (Schein) nicht entgegen genommen
<b>Nummer ZB2</b>	HE676608
<b>Fahrzeug Kennzeichen</b>	Kennzeichen nicht entgegen genommen
<b>Laufleistung</b>	46.524 km / abgelesen
<b>Farbe / Farbcode</b>	9147 arktikweiß
<b>Antriebsart</b>	Heckantrieb
<b>Kraftstoffart</b>	Diesel
<b>Hubraum / Leistung</b>	1.950 ccm/ 75 kW
<b>Zylinder / Schadstoffklasse</b>	4 / EURO6;WLTP;EA;PI/CI;M, N1, N2
<b>Leergewicht (kg)</b>	1.907
<b>zul. Gesamtgewicht (kg)</b>	2.800
<b>zul. Nutzlast (kg)</b>	863



PROTOKOLLNUMMER: 41416082



Bei Rückfragen bitte Protokollnummer und Datum angeben

Datum: 09.09.2025

<b>Maße (L/B/H)</b>	5140 x 1928 x 1909
<b>Anzahl Türen / Anzahl Sitze</b>	4 / 2
<b>Getriebe</b>	Manuell
<b>Anzahl Gänge</b>	6
<b>Polster / Farbe</b>	Stoff / Schwarz
<b>Anzahl Schlüssel</b>	2 von 2 Schlüsseln vorhanden
<b>Wartungsheft / Wartungsnachweis</b>	nicht vorhanden
<b>Restlauf bis Service</b>	-6.300 km
<b>Probefahrt</b>	nicht durchgeführt
<b>Vorschaden</b>	Keine Feststellbar
<b>Nachlackierung</b>	Keine Feststellbar
<b>Aufbau-Art</b>	Kasten
<b>Radstand [mm]</b>	3.200
<b>Achsformel</b>	4 x 2

**Bereifung / Felge**

<b>Achse / Größe</b>	<b>Hersteller</b>	<b>Bereifung</b>	<b>Profil [mm]</b>
#1 205/65 R16 107T C	Continental	Winterreifen auf Stahl mit Radzierblende	1 / 1
#2 205/65 R16 107T C	Continental	Winterreifen auf Stahl mit Radzierblende	1 / 1

**Zulässigkeit Räder** Alle Achsen zulässig.**Verkehrssicherheit Räder** Nicht verkehrssicher

Der Verschleißzustand sowie evtl. Schäden an der Bereifung sind wertmäßig berücksichtigt.



PROTOKOLLNUMMER: 41416082

Bei Rückfragen bitte Protokollnummer und Datum angeben



Datum: 09.09.2025

## Fahrzeugausstattung

Code	Ausstattung
502	Digitales Extra: Updates intell. Geschw.-Assistent
A10	Hinterachswellenfabrikat IFA
BA3	Aktiver Brems-Assistent
BB6	Bremskraftverstärker ausfallkompensierung
BB7	CO2-optimierte Bremsanlage
C6L	Multifunktionslenkrad
CF0	Basisfahrwerk
CL1	Lenkrad in Neigung und Höhe verstellbar
D50	Trennwand durchgehend
E07	Berganfahrhilfe
E1D	Digitales Radio (DAB)
E7B	Digitales Extra: Vorrüstung für Navigation
E7M	MBUX Multimедiasystem
EL8	2-Wege-Lautsprecher vorn
EW6	Digitales Extra: Remote Services Plus
EY5	Mercedes-Benz Notrufsystem
EY6	Pannenmanagement
F3Z	Komfortschließung
F66	abschließbares Handschuhfach
F68	Außenspiegel heizbar und elektrisch verstellbar
FR8	Rückfahrkamera
FY7	Multi-Tasten Funkfernbedienung
GE1	6-Gang-Schaltgetriebe TSG 380
H20	Wärmedämmendes Glas rundum
HH9	halbautomatisch geregelt Klimaanlage TEMPMATIC
HI1	Klimazone 1 (kalt/komfort)
IB6	Baureihe C447 Vito/V-Klasse



PROTOKOLLNUMMER: 41416082



Bei Rückfragen bitte Protokollnummer und Datum angeben

Datum: 09.09.2025

<b>Code</b>	<b>Ausstattung</b>
IG5	Basic
IH1	Headunit Europa/GUS-Staaten/Mongolei
IK0	Komplettfahrzeug
IL1	Inland-Code
IL4	Region EU/ EFTA
IL5	Linkslenker
IN2	Radstand 3200 mm, Überhang lang
J55	Gurtwarneinrichtung für Beifahrersitz
JA7	Totwinkel-Assistent
JB4	Aktiver Spurhalte- Assistent
JH3	Kommunikationsmodul (LTE) für digitale Dienste
JK5	Kombiinstrument mit Farbdisplay
JS2	Intelligenter Geschwindigkeits-Assistent
JW8	ATTENTION ASSIST
JX2	Wartungsintervall 40.000 km
KP7	Abgasreinigung SCR Generation 4
LA2	Fahrlichtassistent
LC2	LED-Lichtband im Laderaum
LC4	Komfort-Dachbedieneinheit
LE1	Adaptives Bremslicht
LE6	Nachtbeleuchtung Fond
LX5	Europa
M3E	Sauglüfter elektrisch Leistungsstufe 5
M60	Generator 14 V / 250 A
M72	Fahrzeug HVO fähig
MG9	Generatormanagement
MJ8	ECO Start-Stopp-Funktion
MK8	Geschwindigkeitsbegrenzung 210 km/h



PROTOKOLLNUMMER: 41416082



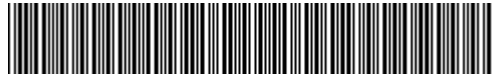
Bei Rückfragen bitte Protokollnummer und Datum angeben

Datum: 09.09.2025

<b>Code</b>	<b>Ausstattung</b>
MS1	TEMPOMAT
MT5	EMISSIONSKLASSE EURO 6e RDE5 N1 GR.III/N2
MU0	OM 654 DE 20 LA 75 kW (102 PS) 3800/min
Q00	Anhängelast 0 kg/lbs
RS3	Stahlräder 6,5 J x 16
RY2	Reifendrucküberwachung an VA u. HA, drahtlos
S02	Fahrersitz
S09	Beifahrersitz Standard
SA6	Airbag Beifahrer
SH1	Thorax-Pelvis-Sidebag Fahrer
SH2	Thorax-Pelvis-Sidebag Beifahrer
SK2	Sitzbelegungserkennung Fahrersitz
V30	Innenverkleidung Laderaum, seitlich
V3L	Fußmatten Allwetter
VF4	Stoff Caluma schwarz
VV9	Befestigungspunkte im Dachrahmen
W65	Heckklappe
WM0	Steuercode Modellpflege
X99	Hersteller Mercedes-Benz AG
XC9	COC-Papiere
XG6	Gewichtsvariante 2.800 kg
XM8	Steuercode Entwicklung
XO9	Mercedes-Benz MobiloVan mit DSB und GgD
XQ1	VIN codierte Fahrzeugdaten mit Prüfziffer
XU1	Schilder / Druckschriften deutsch
XW9	Steuercode Umstellung WLTP
XZ2	Modellgeneration 2
Y10	Verbandstasche



PROTOKOLLNUMMER: 41416082



Bei Rückfragen bitte Protokollnummer und Datum angeben

Datum: 09.09.2025

Code	Ausstattung
Y44	Warndreieck
Z2K	BASE
ZC5	Vertriebskennzeichen 0
ZM0	Kastenwagen

## Wertmindernde Faktoren

Nr.	Bauteilgruppe	Beschreibung	Rep.Kosten	Minderwert
1	Heckklappe/-tür	Heckklappe (Beulen) - beschädigt - Smart Repair	120,00 €	120,00 €
2	Seitenwand links	Seitenwand (Beulen) - beschädigt - Smart Repair	120,00 €	120,00 €
3	Interieur	Innenraum - Geruch - Ozonbehandlung	130,00 €	130,00 €
4	Tür vorn rechts	Tür - Delle(n) - Smart Repair	140,00 €	140,00 €
5	Heckleuchte	Heckleuchte links - gebrochen / gerissen - erneuern	160,00 €	160,00 €
6	Bremsanlage	Bremsbeläge hinten - verschlissen - erneuern	190,00 €	190,00 €
7	Rad/Reifen	Reifen hinten - verschlissen - erneuern	300,00 €	300,00 €
8	Rad/Reifen	Reifen vorn - verschlissen - erneuern	300,00 €	300,00 €
9	Sonstiges	Inspektion/Wartung - fällig - durchführen	550,00 €	550,00 €
10	Schiebetür rechts	Schiebetür - verformt - instandsetzen und lackieren	630,00 €	570,00 €
11	Seitenwand rechts	Seitenwand - verformt - instandsetzen und lackieren	640,00 €	580,00 €
Summe (netto):			3.280,00 €	3.160,00 €

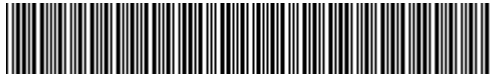
## Gebrauchsspuren

Nr.	Bauteilgruppe	Beschreibung	Rep.Kosten	Minderwert
-----	---------------	--------------	------------	------------

Das Fahrzeug weist dem Alter, der Laufleistung und dem Einsatzzweck entsprechende Gebrauchsspuren auf.



PROTOKOLLNUMMER: 41416082



Bei Rückfragen bitte Protokollnummer und Datum angeben

Datum: 09.09.2025

## Fehlteile

Nr.	Fehlteil	Rep.Kosten	Minderwert
1	Unterlagen - COC Papiere	90,00 €	90,00 €
Summe (netto):		90,00 €	90,00 €

## Hinweise zum Gutachten

### Angaben zum Auftrag und zum Begutachtungsumfang:

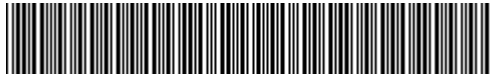
Es wurde der Auftrag erteilt, ein Minderwertgutachten über das beschriebene Fahrzeug zu erstellen. Das vorliegende Gutachten beinhaltet auftragsgemäß:

- eine Fahrzeugzustandsbewertung
- Auftragsgemäß erfolgte die Fahrzeugzustandsbewertung in demontagefreien Zustand. Grundlage dieses Produktes stellt der Leitfaden für Fahrzeugrücknahmen und Bewertungen gemäß des Schadengrenzmusterkatalog des Auftraggebers dar. Die expliziten Feststellungen im Einzelfall trifft der Sachverständige objektiv im Rahmen der vorgegebenen Standards aufgrund eigener Sachkunde.
- Schäden oder Mängel, die aus einer normalen Nutzung bzw. Abnutzung des Fahrzeuges entstanden sind, werden akzeptiert und sind daher bei der Zustandsbewertung nicht in Abzug gebracht worden.
- Schäden oder Mängel, die nicht mehr einer normalen Nutzung bzw. Abnutzung zugeordnet werden können, werden in der Zustandsbewertung aufgelistet und in Anrechnung gebracht
- Dabei wird zwischen Schäden, die sich zu 100 % der Kosten auswirken und Schäden, die anteilig nach dem Fahrzeugalter und der Laufleistung bemessen werden, unterschieden.
- Schäden, die mit 100 % in Anrechnung gebracht werden, sind Unfallschäden, fehlende Teile und/oder Schäden, die den Erhalt der Betriebs- und Verkehrssicherheit beeinträchtigen.
- Anteilig dem Fahrzeugalter und der Laufleistung sind Schäden und Mängel bewertet, die den optischen und/oder funktionalen Zustand des Fahrzeugs beeinträchtigen und damit den Preis eines potentiellen Käufers beeinflussen.



PROTOKOLLNUMMER: 41416082

Bei Rückfragen bitte Protokollnummer und Datum angeben



Datum: 09.09.2025

### **Fahrzeug-Identifizierung:**

- Die Fahrzeug-Identifizierungsnummer (FIN) wurde am Fahrzeug abgelesen und die Übereinstimmung im Verlauf der Besichtigung durch den Unterzeichner mit den vorgelegten Unterlagen festgestellt.

### **Besichtigungsbedingungen:**

- Eine ordnungsgemäße Sichtprüfung der Lackierung und der Karosserie war wegen unzureichender Lichtverhältnisse/ Nässe oder Verschmutzung nur eingeschränkt möglich.
- Zur Untersuchung des Fahrzeuges standen Hubmittel bzw. eine Grube zur Verfügung.

### **Probefahrt / Probelauf von Motor und Aggregaten:**

- Es wurde bei der Besichtigung des Fahrzeuges keine Probefahrt/keine Rangierfahrt durchgeführt.
- Ein Probelauf des Motors wurde durchgeführt.

### **Verkehrssicherheit:**

- Das Fahrzeug war zum Zeitpunkt der Besichtigung, aufgrund des unter Unfall oder wertmindernden Faktoren aufgeführten Schadenmerkmals, nicht betriebs bzw. verkehrssicher.  
Dies hat folgenden Grund: Alle 4 Reifen sind verschlissen.

### **Vorschäden:**

- Am Fahrzeug konnten augenscheinlich keine reparierten Vorschäden festgestellt werden.

### **Weitere Hinweise und Feststellungen:**

- Die im Gutachten errechneten und angegebenen Minderwerte beziehen sich nur auf festgestellte Schäden oder Mängel, die über die normale Abnutzung entsprechend Fahrzeug-Alter und Laufleistung bzw. über das übliche Verschleißmaß hinausgehen. Beschädigungen, die durch normalen Gebrauch während der Dauer der Nutzung entstanden sind, wurden nicht berücksichtigt (Gebrauchsspuren).
- Die getroffene Feststellung beinhalten weder eine Fahrzeugabnahme im Sinne der StVZO, noch im Sinne des Gewährleistungsrechtes.



PROTOKOLLNUMMER: 41416082



Bei Rückfragen bitte Protokollnummer und Datum angeben

Datum: 09.09.2025

- Werden Schäden oder Mängel welche erst im Rahmen von Zerlege-/ Diagnosearbeiten oder durch erweiterte Kenntnisse festgestellt, sowie durch verschwiegene Mängel oder arglistige Täuschung hervorgerufen, wird um sofortige Benachrichtigung des Sachverständigen gebeten.

Eine Nachbesichtigung des Fahrzeuges zur Feststellung des Umfanges der Reparatuerweiterung und damit verbundenen Kostenausweitung wird in diesem Fall durch den Sachverständigen umgehend durchgeführt. Die für die Schadenerweiterung ursächlichen Altteile sind bis zur Nachbesichtigung durch den Sachverständigen aufzubewahren.

## Bemerkungen

Das Fahrzeug hat eine Laderaumausbau.

Siehe Übersichtsbilder

Anlagen: 22 Übersichtsfotos, 20 Beschädigungsfotos

PROTOKOLLNUMMER: 41416082

Bei Rückfragen bitte Protokollnummer und Datum angeben



Datum: 09.09.2025

## Übersichtsfotos



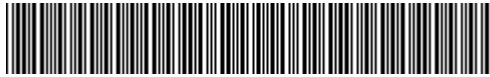
**Abbildung 1:** Schräg vorne (links)



**Abbildung 2:** Schräg vorne (rechts)

PROTOKOLLNUMMER: 41416082

Bei Rückfragen bitte Protokollnummer und Datum angeben



Datum: 09.09.2025



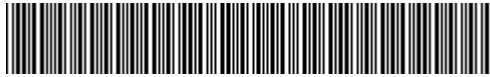
**Abbildung 3:** Schräg hinten (rechts)



**Abbildung 4:** Schräg hinten (links)

PROTOKOLLNUMMER: 41416082

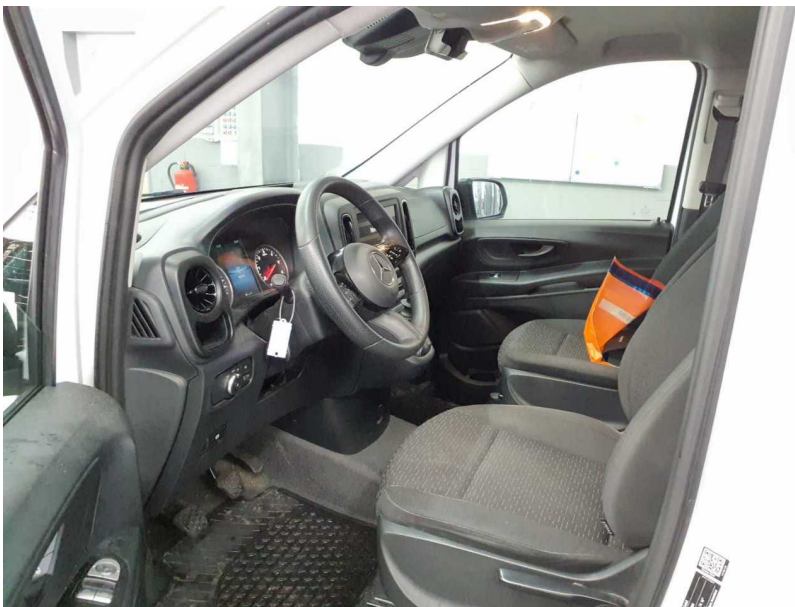
Bei Rückfragen bitte Protokollnummer und Datum angeben



Datum: 09.09.2025



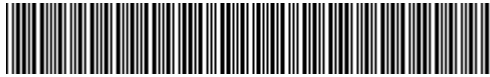
**Abbildung 5:** Fahrzeugdach



**Abbildung 6:** Innenraum

PROTOKOLLNUMMER: 41416082

Bei Rückfragen bitte Protokollnummer und Datum angeben



Datum: 09.09.2025



**Abbildung 7:** Innenraum



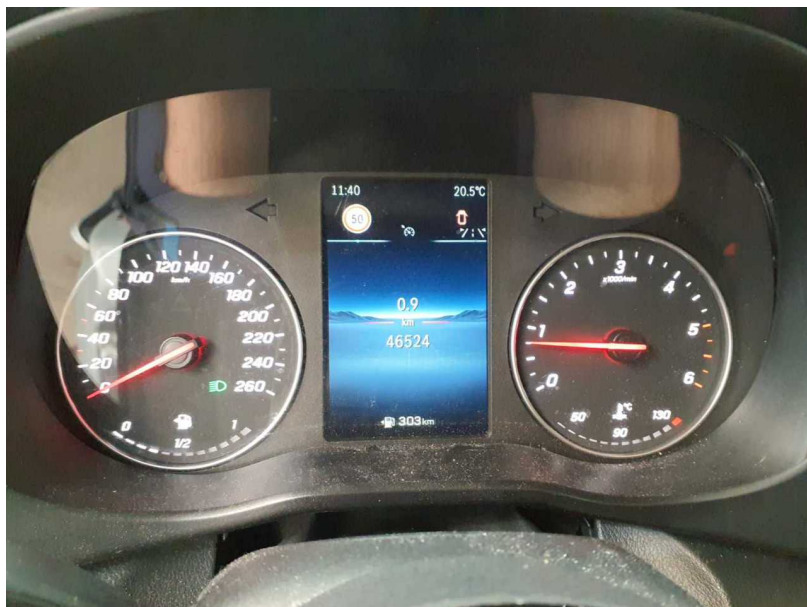
**Abbildung 8:** Innenraum

PROTOKOLLNUMMER: 41416082

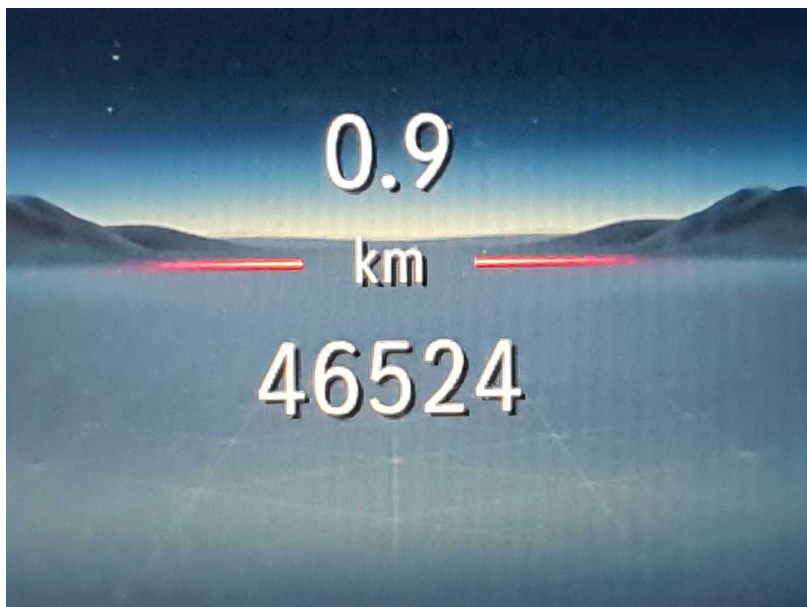
Bei Rückfragen bitte Protokollnummer und Datum angeben



Datum: 09.09.2025



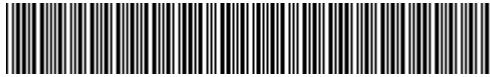
**Abbildung 9:** Kombiinstrument



**Abbildung 10:** Laufleistung

PROTOKOLLNUMMER: 41416082

Bei Rückfragen bitte Protokollnummer und Datum angeben



Datum: 09.09.2025



**Abbildung 11:** Instrumententafel



**Abbildung 12:** Montierte Bereifung

PROTOKOLLNUMMER: 41416082

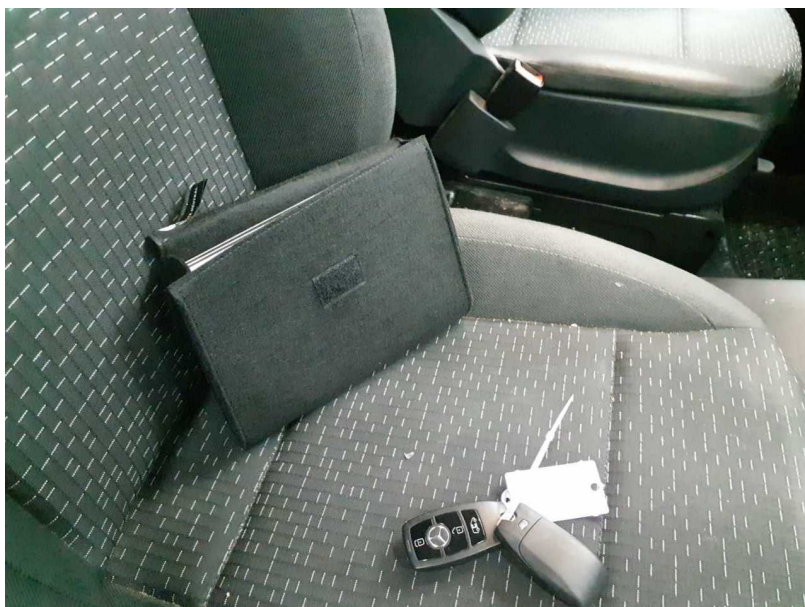
Bei Rückfragen bitte Protokollnummer und Datum angeben



Datum: 09.09.2025



**Abbildung 13:** Montierte Bereifung



**Abbildung 14:** Dokumente

PROTOKOLLNUMMER: 41416082



Bei Rückfragen bitte Protokollnummer und Datum angeben

Datum: 09.09.2025



Abbildung 15: FIN



Abbildung 16: Unterboden

PROTOKOLLNUMMER: 41416082

Bei Rückfragen bitte Protokollnummer und Datum angeben



Datum: 09.09.2025



**Abbildung 17:** Unterboden



**Abbildung 18:** Sonstiges

PROTOKOLLNUMMER: 41416082

Bei Rückfragen bitte Protokollnummer und Datum angeben



Datum: 09.09.2025



Abbildung 19: Sonstiges



Abbildung 20: Sonstiges

PROTOKOLLNUMMER: 41416082

Bei Rückfragen bitte Protokollnummer und Datum angeben



Datum: 09.09.2025



**Abbildung 21:** Sonstiges



**Abbildung 22:** Sonstiges

PROTOKOLLNUMMER: 41416082

Bei Rückfragen bitte Protokollnummer und Datum angeben



Datum: 09.09.2025

## Beschädigungsfotos



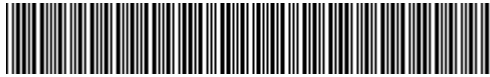
**Beschädigung #1:** Heckklappe/-tür: Heckklappe (Beulen) - beschädigt - Smart Repair



**Beschädigung #1:** Heckklappe/-tür: Heckklappe (Beulen) - beschädigt - Smart Repair

PROTOKOLLNUMMER: 41416082

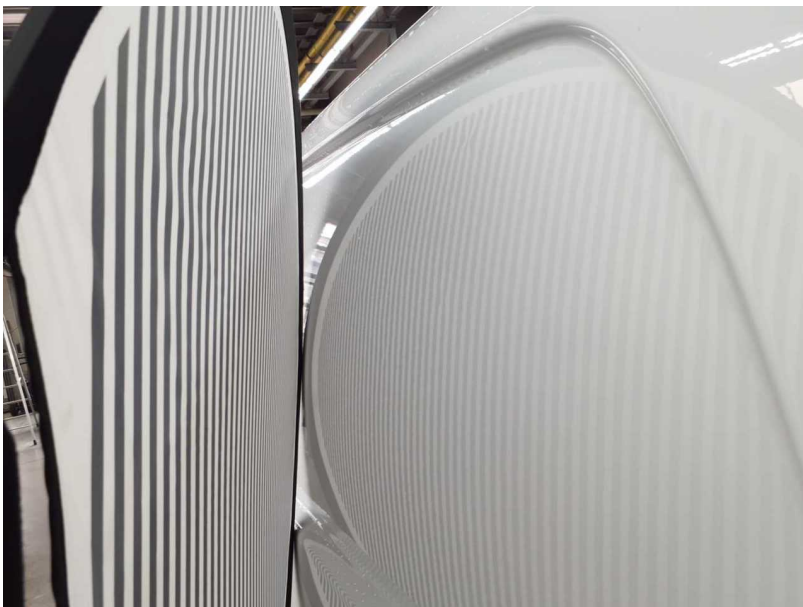
Bei Rückfragen bitte Protokollnummer und Datum angeben



Datum: 09.09.2025



**Beschädigung #2:** Seitenwand links: Seitenwand (Beulen) - beschädigt - Smart Repair



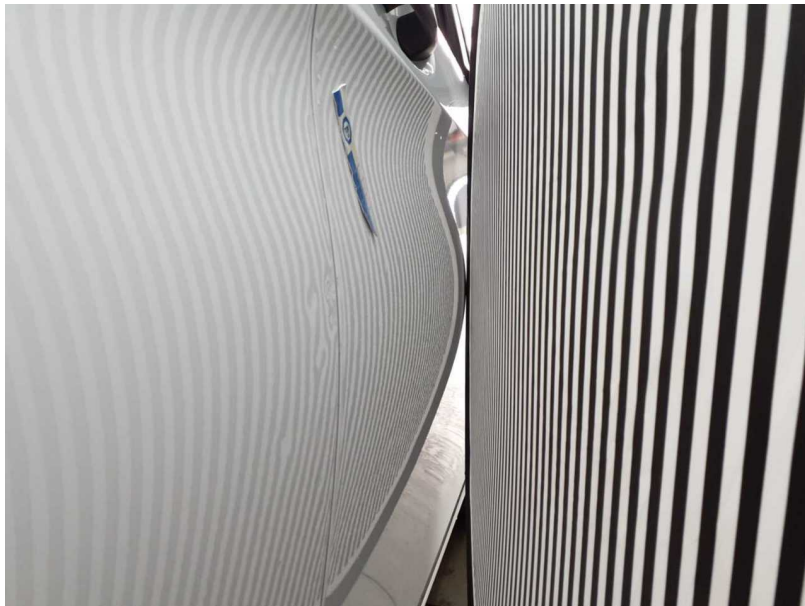
**Beschädigung #2:** Seitenwand links: Seitenwand (Beulen) - beschädigt - Smart Repair

PROTOKOLLNUMMER: 41416082

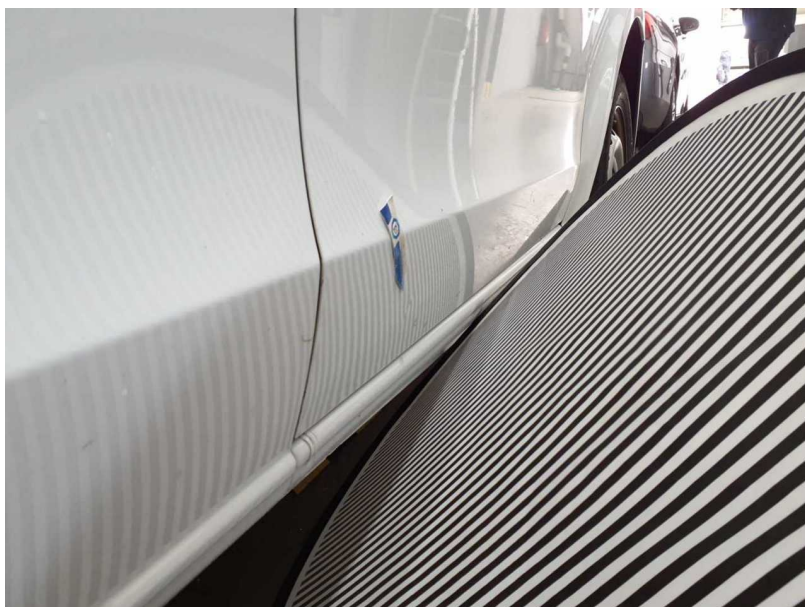
Bei Rückfragen bitte Protokollnummer und Datum angeben



Datum: 09.09.2025



**Beschädigung #4:** Tür vorn rechts: Tür - Delle(n) - Smart Repair



**Beschädigung #4:** Tür vorn rechts: Tür - Delle(n) - Smart Repair

PROTOKOLLNUMMER: 41416082

Bei Rückfragen bitte Protokollnummer und Datum angeben



Datum: 09.09.2025



**Beschädigung #5:** Heckleuchte: Heckleuchte links - gebrochen / gerissen - erneuern



**Beschädigung #5:** Heckleuchte: Heckleuchte links - gebrochen / gerissen - erneuern

PROTOKOLLNUMMER: 41416082

Bei Rückfragen bitte Protokollnummer und Datum angeben



Datum: 09.09.2025



**Beschädigung #6:** Bremsanlage: Bremsbeläge hinten - verschlissen - erneuern



**Beschädigung #7:** Rad/Reifen: Reifen hinten - verschlissen - erneuern

PROTOKOLLNUMMER: 41416082

Bei Rückfragen bitte Protokollnummer und Datum angeben



Datum: 09.09.2025



**Beschädigung #7:** Rad/Reifen: Reifen hinten - verschlissen - erneuern



**Beschädigung #8:** Rad/Reifen: Reifen vorn - verschlissen - erneuern

PROTOKOLLNUMMER: 41416082

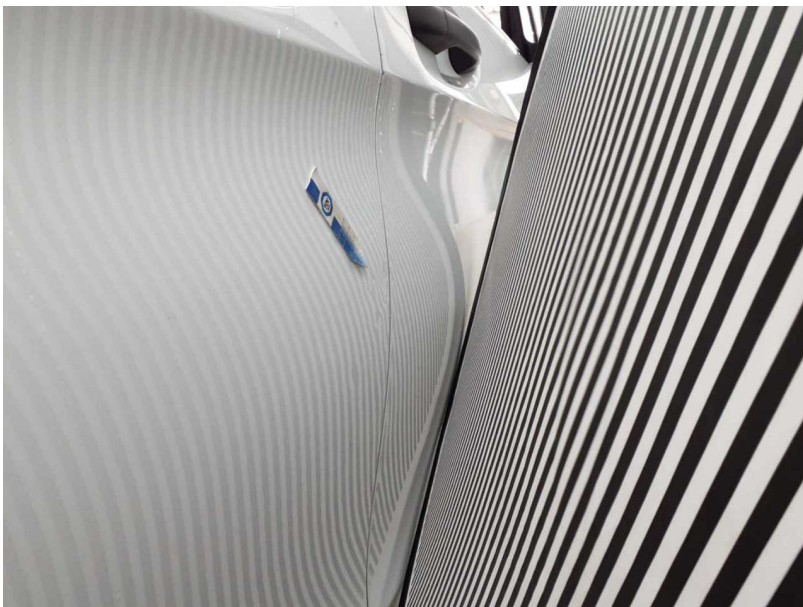
Bei Rückfragen bitte Protokollnummer und Datum angeben



Datum: 09.09.2025



**Beschädigung #8:** Rad/Reifen: Reifen vorn - verschlissen - erneuern



**Beschädigung #10:** Schiebetür rechts: Schiebetür - verformt - instandsetzen und lackieren

PROTOKOLLNUMMER: 41416082

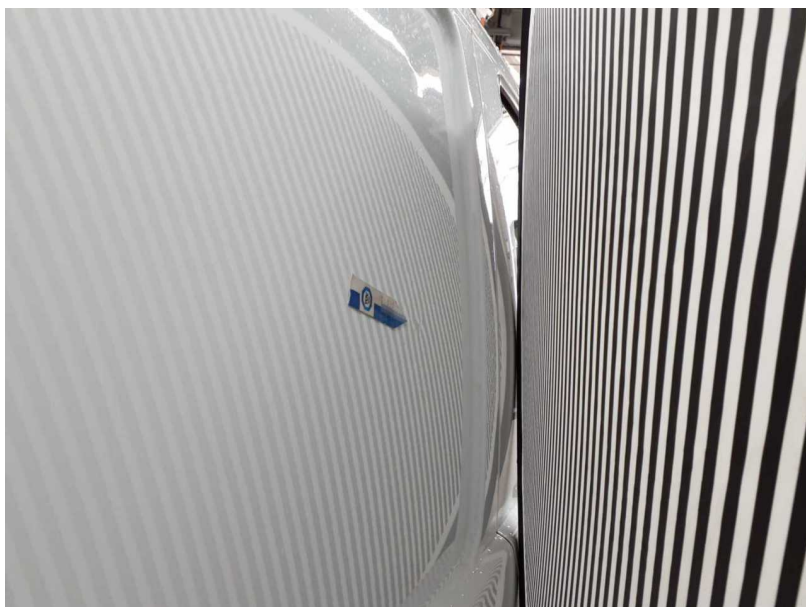
Bei Rückfragen bitte Protokollnummer und Datum angeben



Datum: 09.09.2025



**Beschädigung #10:** Schiebetür rechts: Schiebetür - verformt - instandsetzen und lackieren



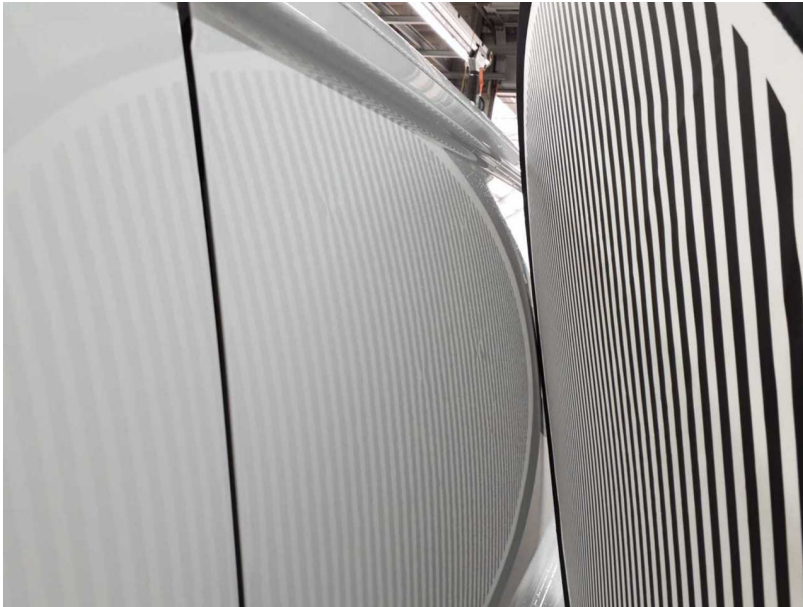
**Beschädigung #10:** Schiebetür rechts: Schiebetür - verformt - instandsetzen und lackieren

PROTOKOLLNUMMER: 41416082

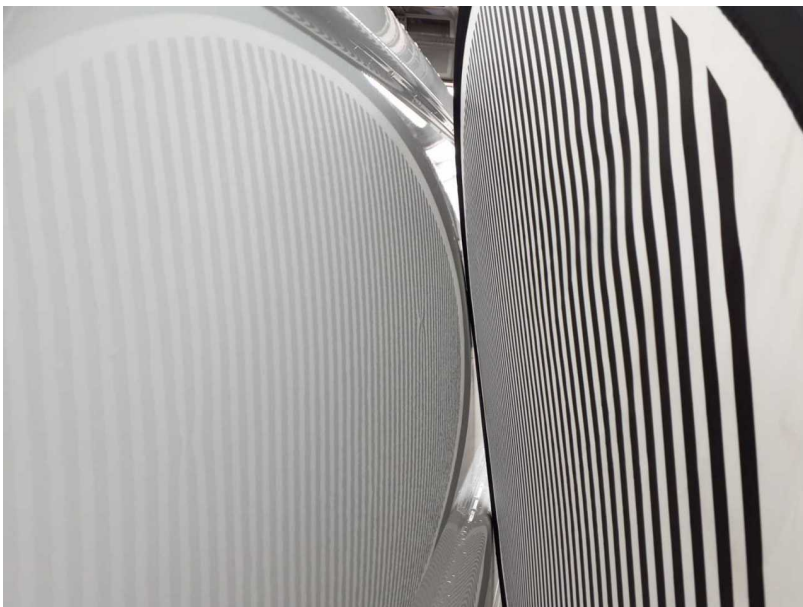
Bei Rückfragen bitte Protokollnummer und Datum angeben



Datum: 09.09.2025



**Beschädigung #10:** Schiebetür rechts: Schiebetür - verformt - instandsetzen und lackieren



**Beschädigung #11:** Seitenwand rechts: Seitenwand - verformt - instandsetzen und lackieren

PROTOKOLLNUMMER: 41416082

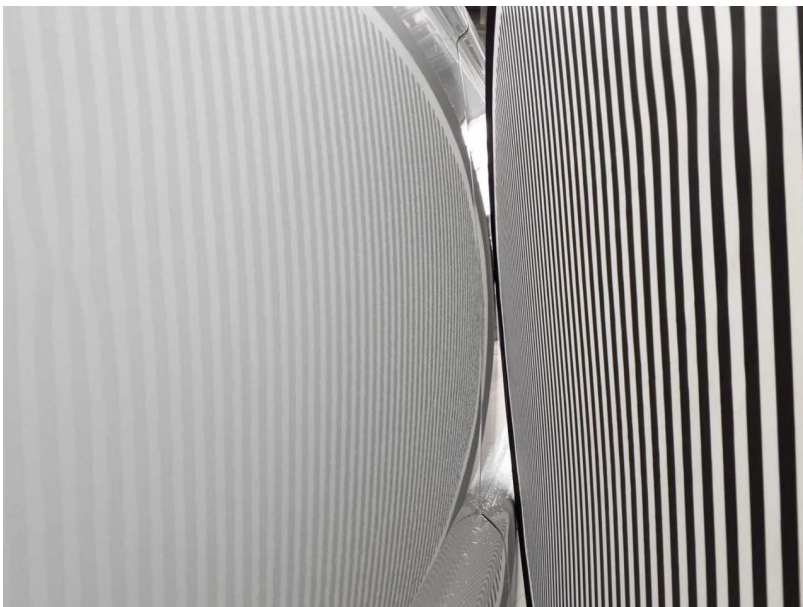
Bei Rückfragen bitte Protokollnummer und Datum angeben



Datum: 09.09.2025



**Beschädigung #11:** Seitenwand rechts: Seitenwand - verformt - instandsetzen und lackieren



**Beschädigung #11:** Seitenwand rechts: Seitenwand - verformt - instandsetzen und lackieren