



Athlon Verkaufsexpertise

Kunde :	Athlon Germany KD	Vertragsnummer :	12191461
Berichtsnummer :	0000000849933-DE949		
Amtl. Kennzeichen :	GP-KM 432		

Fahrzeugdaten

Mercedes-Benz Citan Kasten .

Fahrzeug-Ident.-Nr.:	W1VTCBDZ1PU359152	Laufleistung abgelesen:	24458 km
Erstzulassung / Baujahr:	22.09.2023 / 2024	Besichtigungsdatum/-ort:	30.06.2025 Emmering
Fahrzeugart:	Transporter	Aufbauart:	Kastenwagen
KBA-Nr. (HSN/ TSN):	222//2BEC	Kraftstoff / Emissionsklasse:	Diesel / Euro 6
Getriebe Art:	automatic	Navi.-Datenträger:	Festplattenlaufwerk
Hubraum / Leistung:	1461 ccm / 85 kW (116 PS)	Antriebsart:	-
Lackfarbe:	ARKTIKWEISS	Lackart:	-
Anzahl Schlüssel:	2	Polster Art:	Stoff
Serviceheft verfügbar:	Digital	Farbe Innenausstattung:	Grau
Letzter Service km / am:	- / -		

Montierte Bereifung

Reifenart / Felgentyp:	Sommerreifen	Stahl mit Radkappe
1. Achse - links / Zust.		205/60/16/96 2 mm
1. Achse - rechts / Zust.		205/60/16/96 2 mm
2. Achse - links / Zust.		205/60/16/96 2 mm
2. Achse - rechts / Zust.		205/60/16/96 2 mm
Verkehrssicherheit:	Verkehrssicher	

Unmontierte Bereifung

Reifenart / Felgentyp:	Winterreifen	Stahl
1. Achse - links / Zust.		205/60/16/96 3 mm
1. Achse - rechts / Zust.		205/60/16/96 3 mm
2. Achse - links / Zust.		205/60/16/96 3 mm
2. Achse - rechts / Zust.		205/60/16/96 3 mm
Verkehrssicherheit:	Verkehrssicher	

Informationen über evtl. nachgelieferte Fehlteile wie z.B. Schlüssel oder Servicehefte finden Sie unter den Ausstattungsdetails in Athloncarsale.

Die Athlon Verkaufsexpertise wurde unparteiisch und nach bestem Wissen und Gewissen erstellt. Die im Athlon Verkaufsexpertise aufgeführten Bilder sind Bestandteil der Fahrzeugbeschreibung, hinsichtlich der Ausstattung und des Fahrzeug-zustandes.



Serienausstattung

- | | |
|---|---|
| <ul style="list-style-type: none"> • Karosserie/Aufbau Kasten • Antriebs-Schlupfregelung (ASR) • Außenspiegel elektr. verstell- und heizbar, beide • Elektron. Stabilitäts-Programm (ESP) • Berganfahrhilfe • Heckflügeltüren ohne Verglasung (Öffnungswinkel 180 Grad) • Airbag Fahrer-/Beifahrerseite • Kommunikationsmodul (LTE) Vorbereitung Mercedes me connect • Laderaum ohne Fenster • Lenksäule (Lenkrad) mechan. verstellbar • Motor 1,5 Ltr. - 85 kW CDI KAT • Zentralverriegelung • Rußpartikelfilter • Scheinwerfer H4 • Seitenairbag (Sidebag) und Windowbag vorn • Vorrüstung Digitales Radio • Warnanlage für Sicherheitsgurte, Fahrer-/Beifahrerseite • Radstand 3100 mm | <ul style="list-style-type: none"> • Anti-Blockier-System (ABS) • Antriebsart Frontantrieb • Design- und Ausstattungslinie PRO • Fahrassistenz-System Attention-Assist (Müdigkeitserkennungs-Sensor) • Getriebe Automatik - (7-Stufen) • Infotainment-System connect me • Kombiinstrument mit Matrix-Display • Kunststoffboden im Fahrgast-/Laderaum • Laderaumtrennwand • Mercedes-Benz Notrufsystem • Radioempfang digital (DAB) Vorbereitung • Regen-/Lichtsensor • Schadstoffarm nach Abgasnorm Euro 6d • Schiebetür Lade-/Fahrgastraum rechts • Sitz vorn links höhenverstellbar • Vorrüstung Remote Service Plus • Wärmeschutzverglasung |
|---|---|

Sonderausstattung

- | | |
|---|---|
| <ul style="list-style-type: none"> • Abdeckung Schiebetürschiene Wagenfarbe • Fenster für hintere Türen / Heckklappe mit Wisch-/Waschanlage • Heckscheibe heizbar • Innenraumbelichtung LED • Multimediasystem MBUX inkl. Navigation und DAB • Stahlfelgen 6x16 • Türgriffe außen Wagenfarbe | <ul style="list-style-type: none"> • Audio-Navigationssystem • Heckklappenleiste in Wagenfarbe • Innenausstattung: Zierteile Hochglanz schwarz • Kraftstoff-Filter mit Wasserabscheider • Schalt-/Wählhebelgriff Leder • Start/Stop-Anlage • Vorrüstung Verkehrs-Informationssystem Live Traffic |
|---|---|

Wir weisen darauf hin, dass die Ausstattungsmerkmale dieser VIN Abfrage nur zu Ihrer Information dienen. Abweichungen sind in Einzelfällen möglich. Basisgrundlage für die Gebotsabgabe, sind in der Bietersoftware aufgeführten Ausstattungsmerkmale. Für einen Defekt von verborgen gebliebenen Schäden im Hinblick auf Elektronik und Mechanik, kann aufgrund des Tatbestandes gewerblicher Handel keine Haftung übernommen werden.

Durchgeführte Technikprüfung

Klimaanlage:	Eine Funktion der Klimaanlage wurde zum Besichtigungszeitpunkt festgestellt.
Lichtanlage:	Die Lichtanlage war zum Besichtigungszeitpunkt in Ordnung.
Motorlauf:	Ein Probelauf des Motors wurde durchgeführt. Dabei traten keine akustischen und visuellen Mängel auf.
Hinweis:	*

Schaden



Karosserie außen

	Bauteil	Schaden
1.	Stoßfänger Hinten	Kratzer
2.	Tür Hinten - Rechts	Verformt (leicht)
3.	Motorhaube	Kratzer
4.	Seitenwand - Hinten - Links	Kratzer



Sonstiges

	Bauteil	Schaden
5.	Wartungsnachweis	Fehlt

Wir weisen darauf hin, dass das Fahrzeug zusätzlich zu den im Bericht aufgeführten Beschädigungen alters- und laufleistungsbedingte Gebrauchsspuren aufweisen kann, wie sie im normalen Gebrauch unvermeidlich sind (kleine Beulen, Dellen, Kratzer).

Bilddokumentation



Vorne links



Vorne rechts



Hinten links



Hinten rechts



Kombiinstrument



Mittelkonsole



Innen



Kofferraum



Kilometerstand



Felgen



Motorraum



Schlüssel



Sonstiges



Klimaanlage



Tankdeckel



Windschutzscheibe



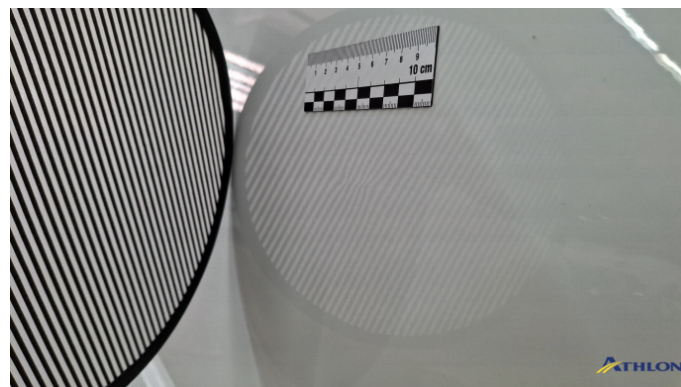
Bereifung



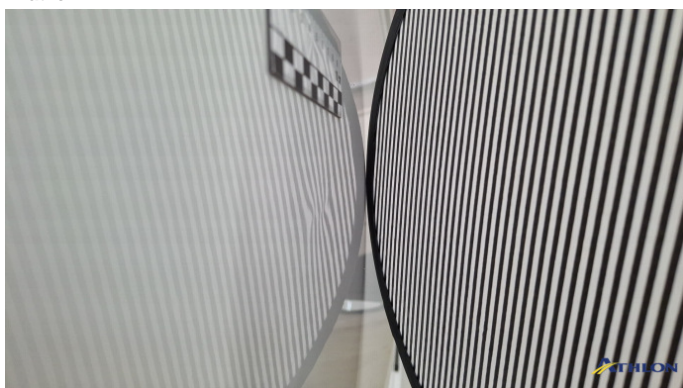
1. Stoßfänger Hinten
Kratzer



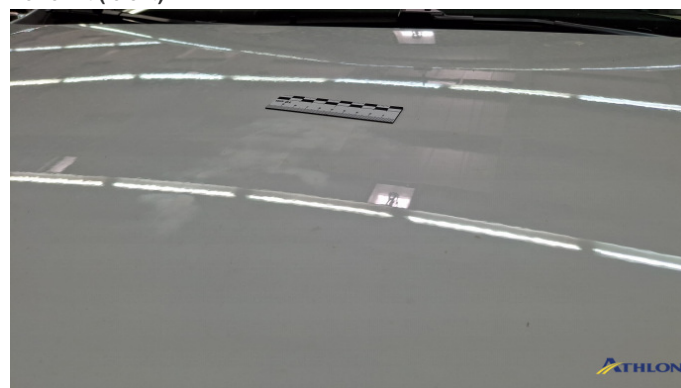
1. Stoßfänger Hinten
Kratzer



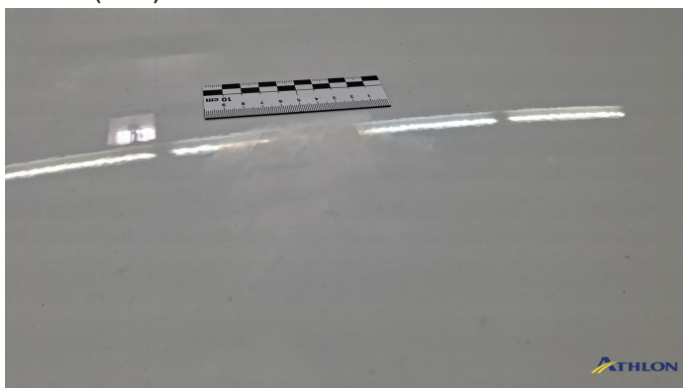
2. Tür Hinten - Rechts
Verformt (leicht)



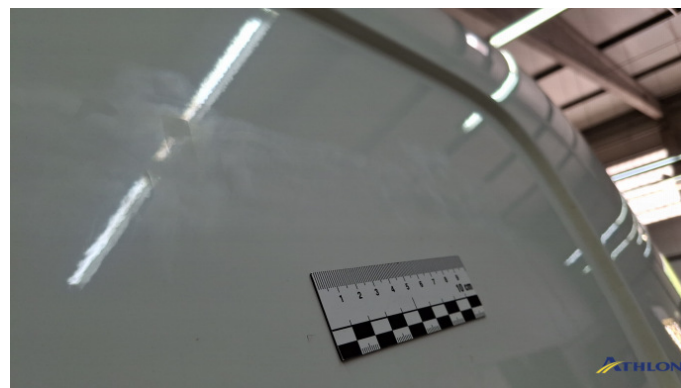
2. Tür Hinten - Rechts
Verformt (leicht)



3. Motorhaube
Kratzer



3. Motorhaube
Kratzer



4. Seitenwand - Hinten - Links
Kratzer