



PROTOKOLLNUMMER: 41617281

Bei Rückfragen bitte Protokollnummer und Datum angeben



Datum: 22.09.2025

Gutachten

Betreff	Remarketing
Auftrag durch	Mercedes-Benz Leasing GmbH Siemensstr. 7 70469 Stuttgart
Besichtigungsdatum / Ort	19.09.2025
Fahrzeugart	Van
Hersteller	Mercedes-Benz
Modell / Verkaufsbezeichnung	V 220 d 4MATIC EDITION Lang
Schlüssel-Nummern HSN / TSN	2222 AAZ 00888
Fahrzeug-Identnummer	W1V44781313978528
Anzahl Besitzer	1
Erstzulassung	16.03.2022
Fahrzeug Dokumente	Zum Zeitpunkt der Besichtigung lag die Zulassungsbescheinigung Teil 2 (Brief) vor, die Zulassungsbescheinigung Teil 1 (Schein) lag nicht vor. (Kopie) ZB Teil 1 (Schein) nicht entgegen genommen
Nummer ZB2	GH750250
Fahrzeug Kennzeichen	Kennzeichen nicht entgegen genommen
Laufleistung	44.833 km / abgelesen
Farbe / Farbcode	9197 obsidianschwarz metallic
Antriebsart	Allradantrieb
Kraftstoffart	Diesel
Hubraum / Leistung	1.950 ccm/ 120 kW
Zylinder / Schadstoffklasse	4 / EURO6;WLTP;AP;PI/CI; M, N1 I
Leergewicht (kg)	2.220
zul. Gesamtgewicht (kg)	3.200
zul. Nutzlast (kg)	758
Maße (L/B/H)	5140 x 1928 x 1883



PROTOKOLLNUMMER: 41617281



Bei Rückfragen bitte Protokollnummer und Datum angeben

Datum: 22.09.2025

Anzahl Türen / Anzahl Sitze	5 / 7
Getriebe	Automatik
Anzahl Gänge	9
Polster / Farbe	Stoff / Schwarz
Anzahl Schlüssel	2 von 2 Schlüsseln vorhanden
Wartungsheft / Wartungsnachweis	digitaler Nachweis / vollständig
Restlauf bis Service	220 Tag(e)
Durchgeführte Wartungen	26.04.2024 bei 29.205 km
Probefahrt	nicht durchgeführt
Vorschaden	Keine Feststellbar
Nachlackierung	Keine Feststellbar
Aufbau-Art	Kombi
Radstand [mm]	3.200
Achsformel	4 x 4

Bereifung / Felge

Achse / Größe	Hersteller	Bereifung	Profil [mm]
#1 225/55 R17 101V	Hankook	Sommerreifen auf Leichtmetall	6 / 6
#2 225/55 R17 101V	Hankook	Sommerreifen auf Leichtmetall	5 / 5

Zulässigkeit Räder Alle Achsen zulässig.**Verkehrssicherheit Räder** Verkehrssicher

Der Verschleißzustand sowie evtl. Schäden an der Bereifung sind wertmäßig berücksichtigt.



PROTOKOLLNUMMER: 41617281

Bei Rückfragen bitte Protokollnummer und Datum angeben



Datum: 22.09.2025

Fahrzeugausstattung

Code	Ausstattung
A1O	Hinterachswellenfabrikat IFA
BA3	Aktiver Brems-Assistent
BB6	Bremskraftverstärker ausfallkompensierung
BB7	CO2-optimierte Bremsanlage
BH1	HOLD-Funktion
BS1	Bremssättel mit Mercedes-Benz Schriftzug
C70	Fußgängerschutz
CA1	AGILITY CONTROL Fahrwerk
CL1	Lenkrad in Neigung und Höhe verstellbar
CL3	Lederlenkrad
CL4	Multifunktionslenkrad mit Reiserechner
CM2	Stoßfänger und Anbauteile in Wagenfarbe lackiert
E07	Berganfahrhilfe
E1D	Digitales Radio (DAB)
E1E	Digitales Extra: Festplatten-Navigation
E1T	Touchpad
E34	Pufferbatterie für Startvorgang
E6M	MBUX Multimediasystem Mid
E70	Schalterposition Unteres Bedienfeld
ED4	Vliesbatterie 12 V 92 Ah
EL9	2-Wege-Lautsprecher vorn und hinten
ES2	Steckdose 12 V Kofferraum/Laderaum
ES3	Steckdosen 12V für Sitzreihen Fond rechts u. links
ET4	Aktiver Abstands-Assistent DISTRONIC
EW6	Digitales Extra: Remote Services Plus
EX8	MBUX Navigation Plus
EX9	Digitales Extra: 3 Jahre Karten-Updates kostenfrei



PROTOKOLLNUMMER: 41617281



Bei Rückfragen bitte Protokollnummer und Datum angeben

Datum: 22.09.2025

Code	Ausstattung
EY2	Digitales Extra: Live Traffic Information
EY5	Mercedes-Benz Notrufsystem
EY6	Pannenmanagement
EZ8	PARKTRONIC
F48	Heizung für Scheibenwaschanlage
F65	Außenspiegel, automatisch heranklappbar
F66	abschließbares Handschuhfach
F69	Außensp.elekt.verst.-u.beheizb.m.integr.Blinkl.
F72	Außen- und Innenspiegel automatisch abblendbar
FC1	Elektronischer Schlüssel in Chromoptik
FG0	Mittelkonsole mit Rollo
FH0	Zierelemente Klavierlackoptik, schwarz
FR8	Rückfahrkamera
FS5	Beleuchtete Spiegel für Sonnenblenden
FZ8	Komfort-Öffnung u.Schließung mit IR-Fernbedienung
G43	9G-TRONIC
H00	Warmluftkanal zum Fahrgastraum
H12	Warmwasser-Zusatzheizung
H15	Sitzheizung für Beifahrer
H16	Sitzheizung für Fahrer
H20	Wärmedämmendes Glas rundum
HH9	halbautomatisch geregelt Klimaanlage TEMPMATIC
HI1	Klimazone 1 (kalt/komfort)
HX1	Kältemittel R-1234yf
HY1	Funkfernbedienung für Warmwasser-Zusatzheizung
HZ0	Zuheizer elektrisch
HZ7	Klimaanlage halbautom. geregelt, TEMPMATIC im Fond
IB6	Baureihe C447 Vito/V-Klasse



PROTOKOLLNUMMER: 41617281



Bei Rückfragen bitte Protokollnummer und Datum angeben

Datum: 22.09.2025

Code	Ausstattung
IG4	Standard
IK0	Komplettfahrzeug
IK3	Luxuskombi
IL6	Metallic-Lack
IN2	Radstand 3200 mm, Überhang lang
J55	Gurtwarneinrichtung für Beifahrersitz
JA1	Warnlampe für Wischwasserfüllstand
JA7	Totwinkel-Assistent
JA9	Verkehrszeichen-Assistent
JF1	Regensensor
JH3	Kommunikationsmodul (LTE) für digitale Dienste
JK5	Kombiinstrument mit Farbdisplay
JW5	Spurhalte-Assistent
JW8	ATTENTION ASSIST
JX2	Wartungsintervall 40.000 km
KB5	Haupttank 70 Liter
KP7	Abgasreinigung SCR Generation 4
LA2	Fahrlichtassistent
LB9	Ausstiegsleuchten
LC3	Beleuchtung im Haltegriff Fond
LC4	Komfort-Dachbedieneinheit
LC5	Umfeldbeleuchtung in den Außenspiegeln
LC7	Beleuchtung für Fußraum vorne
LC8	Umfeldbeleuchtung Heckklappe
LE1	Adaptives Bremslicht
LG2	LED Intelligent Light System
LG4	Schluss-, Brems- und Blinklicht in LED-Technik
LG8	Fernlichtassistent PLUS



PROTOKOLLNUMMER: 41617281



Bei Rückfragen bitte Protokollnummer und Datum angeben

Datum: 22.09.2025

Code	Ausstattung
LX5	Europa
M3E	Sauglüfter elektrisch Leistungsstufe 5
M60	Generator 14 V / 250 A
MG9	Generatormanagement
MJ8	ECO Start-Stopp-Funktion
MO6	Emissionsklasse Euro 6d M/N1 GR. II
MU4	OM 654 DE 20 LA 120 kW (163 PS) 3800/min
Q50	Anhängerkupplung Kugelkopf abnehmbar
QA4	Anhängelast 2500 kg
R1N	Leichtmetallräder 7,0Jx17 5-Doppelspeich.-Design
RM4	Komfortbereifung
RN4	Bereifung 235/55 R17 RF
RY2	Reifendrucküberwachung an VA u. HA, drahtlos
SA6	Airbag Beifahrer
SB1	Komfort-Fahrersitz
SB2	Komfort-Beifahrersitz
SE4	Lordosenstütze Beifahrersitz
SE5	Lordosenstütze Fahrersitz
SH1	Thorax-Pelvis-Sidebag Fahrer
SH2	Thorax-Pelvis-Sidebag Beifahrer
SH9	Windowbags für Fahrer und Beifahrer
SZ7	Staunetz Fahrersitzlehne
SZ8	Staunetz Beifahrersitzlehne
T14	Aktiver Feststeller Schiebetür
T19	Schiebetür links
T70	Kindersicherung an Türen im Fahrgastraum
T74	Haltegriff für Einstieg
U73	Armlehnen für Bestuhlung im Fahrgastraum



PROTOKOLLNUMMER: 41617281



Bei Rückfragen bitte Protokollnummer und Datum angeben

Datum: 22.09.2025

Code	Ausstattung
UR1	Sitzschienensystem mit Schnellverriegelung
US5	3er-Sitzbank Komfort 2.Reihe, äußerer Sitz klappb.
US6	Einzelstz 1. Reihe links
US7	Einzelstz 1. Reihe rechts
V33	Teppichboden im Fond
V36	Dachverkleidung
V44	Teppichboden im Fahrzeuginnenraum vorne
V4Y	Stoff Santos schwarz
VD5	Innenhimmel kristallgrau
VH1	Haltegriff im Fond
W16	Fenster vorn links, fest in Seitenwand/Schiebetür
W17	Fenster v. rechts, fest in Seitenwand/Schiebetür
W32	Ausstellfenster Fahrgastraum hinten elektr.
W64	Separat zu öffnende Heckscheibe
W68	EASY-PACK Heckklappe
W70	Colorverglasung im Fond, Schwarzglas
X30	Zulassungsbescheinigung, Teil II
X99	Hersteller Mercedes-Benz AG
XA5	Gewichtsvariante 3.200kg
XC9	COC-Papiere
XO7	Mercedes-Benz Mobilo mit DSB und GgD
XU1	Schilder / Druckschriften deutsch
Y10	Verbandstasche
Y44	Warndreieck
Z3R	Premiumschutz Reifen (3 Jahre)
Z42	Zulassung als PKW
ZG2	Allrad permanent
ZH7	V-Klasse EDITION



PROTOKOLLNUMMER: 41617281



Bei Rückfragen bitte Protokollnummer und Datum angeben

Datum: 22.09.2025

Wertmindernde Faktoren

Nr.	Bauteilgruppe	Beschreibung	Rep.Kosten	Minderwert
1	Rad/Reifen	Leichtmetallfelge vorn rechts - beschädigt - kein Abzug	0,00 €	0,00 €
2	Heizungssystem	Fernbedienung Standheizung - beschädigt - instandsetzen	50,00 €	35,00 €
3	Seitenwand links	Seitenwand - Delle(n) - Smart Repair	100,00 €	100,00 €
4	Tür vorn rechts	Tür - Delle(n) - Smart Repair	100,00 €	100,00 €
5	Sonstiges	Hauptuntersuchung - kein Nachweis - durchführen	120,00 €	120,00 €
6	Stoßfänger hinten	Stoßfänger mit Parktronic - Kratzer - lackieren	135,38 €	90,00 €
7	Interieur	Innenraumleuchte hinten - elektrischer Fehler - befunden ggf. instandsetzen	150,00 €	150,00 €
8	Rad/Reifen	Radsatz komplett (7,0Jx17 5-Doppelspeich.- Design / Bereifung 235/55 R17 RF) - abweichend Auslieferungszustand - erneuern	2.000,00 €	2.000,00 €
Summe (netto):			2.655,38 €	2.595,00 €

Gebrauchsspuren

Nr.	Bauteilgruppe	Beschreibung	Rep.Kosten	Minderwert
-----	---------------	--------------	------------	------------

Das Fahrzeug weist dem Alter, der Laufleistung und dem Einsatzzweck entsprechende Gebrauchsspuren auf.

Hinweise zum Gutachten

Angaben zum Auftrag und zum Begutachtungsumfang:

Es wurde der Auftrag erteilt, ein Minderwertgutachten über das beschriebene Fahrzeug zu erstellen. Das vorliegende Gutachten beinhaltet auftragsgemäß:

- eine Fahrzeugzustandsbewertung



PROTOKOLLNUMMER: 41617281



Bei Rückfragen bitte Protokollnummer und Datum angeben

Datum: 22.09.2025

- Auftragsgemäß erfolgte die Fahrzeugzustandsbewertung in demontagefreien Zustand. Grundlage dieses Produktes stellt der Leitfaden für Fahrzeugrücknahmen und Bewertungen gemäß des Schadengrenzmusterkatalog des Auftraggebers dar. Die expliziten Feststellungen im Einzelfall trifft der Sachverständige objektiv im Rahmen der vorgegebenen Standards aufgrund eigener Sachkunde.
- Schäden oder Mängel, die aus einer normalen Nutzung bzw. Abnutzung des Fahrzeuges entstanden sind, werden akzeptiert und sind daher bei der Zustandsbewertung nicht in Abzug gebracht worden.
- Schäden oder Mängel, die nicht mehr einer normalen Nutzung bzw. Abnutzung zugeordnet werden können, werden in der Zustandsbewertung aufgelistet und in Anrechnung gebracht
- Dabei wird zwischen Schäden, die sich zu 100 % der Kosten auswirken und Schäden, die anteilig nach dem Fahrzeugalter und der Laufleistung bemessen werden, unterschieden.
- Schäden, die mit 100 % in Anrechnung gebracht werden, sind Unfallschäden, fehlende Teile und/oder Schäden, die den Erhalt der Betriebs- und Verkehrssicherheit beeinträchtigen.
- Anteilig dem Fahrzeugalter und der Laufleistung sind Schäden und Mängel bewertet, die den optischen und/oder funktionalen Zustand des Fahrzeugs beeinträchtigen und damit den Preis eines potentiellen Käufers beeinflussen.

Fahrzeug-Identifizierung:

- Die Fahrzeug-Identifizierungsnummer (FIN) wurde am Fahrzeug abgelesen und die Übereinstimmung im Verlauf der Besichtigung durch den Unterzeichner mit den vorgelegten Unterlagen festgestellt.

Besichtigungsbedingungen:

- Die Besichtigungsbedingungen waren zur Beurteilung des Fahrzeuges ausreichend.
- Zur Untersuchung des Fahrzeuges standen Hubmittel bzw. eine Grube zur Verfügung.

Probefahrt / Probelauf von Motor und Aggregaten:

- Es wurde bei der Besichtigung des Fahrzeuges keine Probefahrt/keine Rangierfahrt durchgeführt.



PROTOKOLLNUMMER: 41617281

Bei Rückfragen bitte Protokollnummer und Datum angeben



Datum: 22.09.2025

- Ein Probelauf des Motors wurde durchgeführt.

Verkehrssicherheit:

- Augenscheinlich konnte zum Zeitpunkt der Besichtigung keine Beeinträchtigungen zur Betriebs- bzw. Verkehrssicherheit festgestellt werden.

Vorschäden:

- Am Fahrzeug konnten augenscheinlich keine reparierten Vorschäden festgestellt werden.

Weitere Hinweise und Feststellungen:

- Die im Gutachten errechneten und angegebenen Minderwerte beziehen sich nur auf festgestellte Schäden oder Mängel, die über die normale Abnutzung entsprechend Fahrzeug-Alter und Laufleistung bzw. über das übliche Verschleißmaß hinausgehen. Beschädigungen, die durch normalen Gebrauch während der Dauer der Nutzung entstanden sind, wurden nicht berücksichtigt (Gebrauchsspuren).
- Die getroffene Feststellung beinhalten weder eine Fahrzeugabnahme im Sinne der StVZO, noch im Sinne des Gewährleistungsrechtes.
- Werden Schäden oder Mängel welche erst im Rahmen von Zerlege-/ Diagnosearbeiten oder durch erweiterte Kenntnisse festgestellt, sowie durch verschwiegene Mängel oder arglistige Täuschung hervorgerufen, wird um sofortige Benachrichtigung des Sachverständigen gebeten.
Eine Nachbesichtigung des Fahrzeuges zur Feststellung des Umfanges der Reparaturenweiterung und damit verbundenen Kostenausweitung wird in diesem Fall durch den Sachverständigen umgehend durchgeführt. Die für die Schadenerweiterung ursächlichen Altteile sind bis zur Nachbesichtigung durch den Sachverständigen aufzubewahren.

Anlagen: 21 Übersichtsfotos, 8 Beschädigungsfotos

PROTOKOLLNUMMER: 41617281

Bei Rückfragen bitte Protokollnummer und Datum angeben



Datum: 22.09.2025

Übersichtsfotos



Abbildung 1: Schräg vorne (links)



Abbildung 2: Schräg vorne (rechts)

PROTOKOLLNUMMER: 41617281

Bei Rückfragen bitte Protokollnummer und Datum angeben



Datum: 22.09.2025



Abbildung 3: Schräg hinten (rechts)



Abbildung 4: Schräg hinten (links)

PROTOKOLLNUMMER: 41617281

Bei Rückfragen bitte Protokollnummer und Datum angeben



Datum: 22.09.2025



Abbildung 5: Fahrzeugdach



Abbildung 6: Innenraum

PROTOKOLLNUMMER: 41617281

Bei Rückfragen bitte Protokollnummer und Datum angeben



Datum: 22.09.2025



Abbildung 7: Innenraum



Abbildung 8: Innenraum

PROTOKOLLNUMMER: 41617281

Bei Rückfragen bitte Protokollnummer und Datum angeben



Datum: 22.09.2025

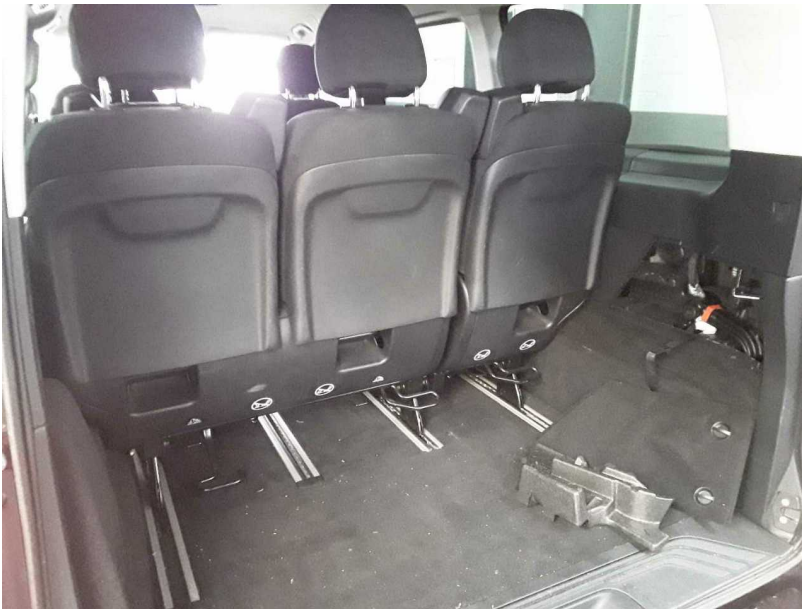


Abbildung 9: Innenraum



Abbildung 10: Kombiinstrument

PROTOKOLLNUMMER: 41617281

Bei Rückfragen bitte Protokollnummer und Datum angeben



Datum: 22.09.2025



Abbildung 11: Laufleistung



Abbildung 12: Instrumententafel

PROTOKOLLNUMMER: 41617281

Bei Rückfragen bitte Protokollnummer und Datum angeben



Datum: 22.09.2025



Abbildung 13: Montierte Bereifung



Abbildung 14: Montierte Bereifung

PROTOKOLLNUMMER: 41617281

Bei Rückfragen bitte Protokollnummer und Datum angeben



Datum: 22.09.2025

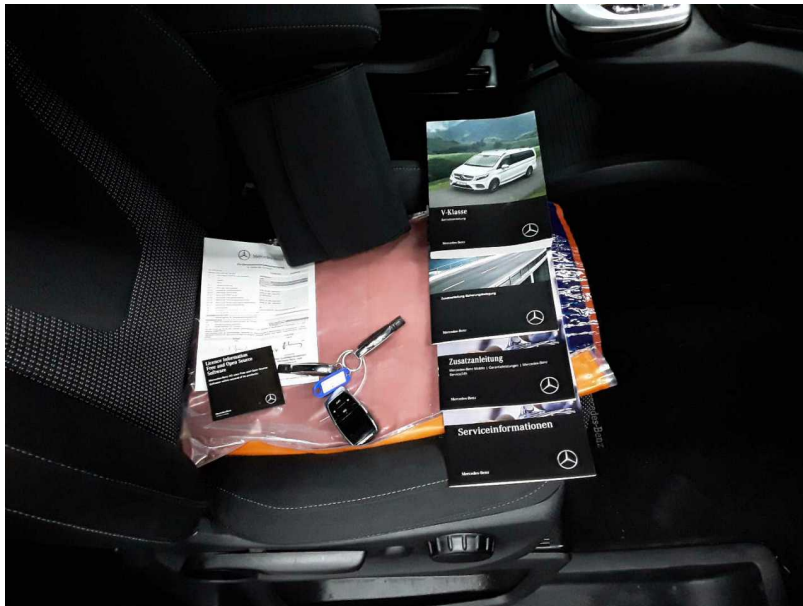


Abbildung 15: Dokumente



Abbildung 16: FIN

PROTOKOLLNUMMER: 41617281

Bei Rückfragen bitte Protokollnummer und Datum angeben



Datum: 22.09.2025



Abbildung 17: Zubehör



Abbildung 18: Zubehör

PROTOKOLLNUMMER: 41617281

Bei Rückfragen bitte Protokollnummer und Datum angeben



Datum: 22.09.2025



Abbildung 19: Unterboden



Abbildung 20: Unterboden

PROTOKOLLNUMMER: 41617281

Bei Rückfragen bitte Protokollnummer und Datum angeben



Datum: 22.09.2025

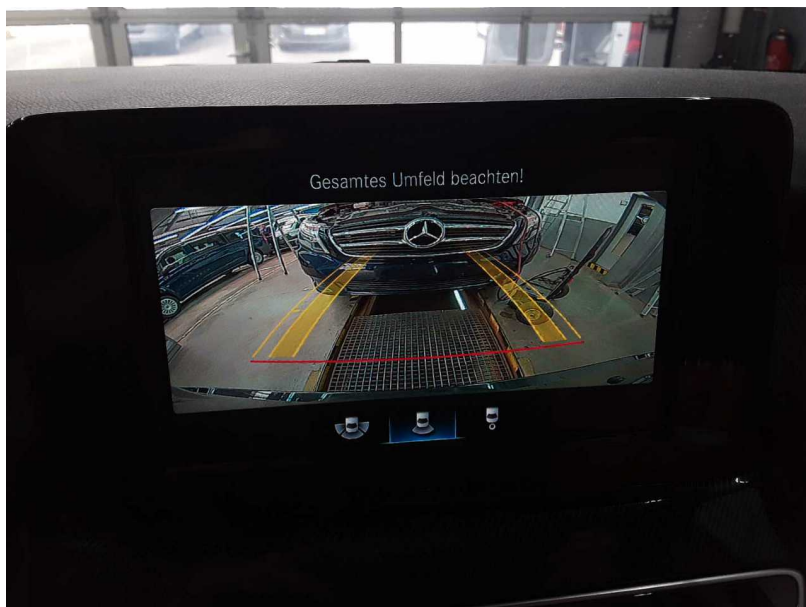
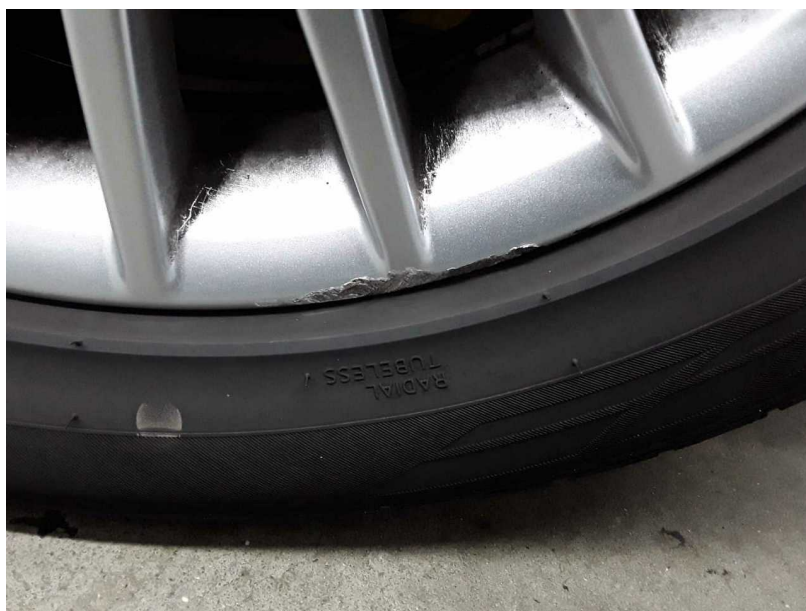


Abbildung 21: Sonstiges

Beschädigungsfotos



Beschädigung #1: Rad/Reifen: Leichtmetallfelge vorn rechts - beschädigt - kein Abzug

PROTOKOLLNUMMER: 41617281



Bei Rückfragen bitte Protokollnummer und Datum angeben

Datum: 22.09.2025



Beschädigung #2: Heizungssystem: Fernbedienung Standheizung - beschädigt - instandsetzen



Beschädigung #2: Heizungssystem: Fernbedienung Standheizung - beschädigt - instandsetzen

PROTOKOLLNUMMER: 41617281



Bei Rückfragen bitte Protokollnummer und Datum angeben

Datum: 22.09.2025



Beschädigung #3: Seitenwand links: Seitenwand - Delle(n) - Smart Repair



Beschädigung #4: Tür vorn rechts: Tür - Delle(n) - Smart Repair

PROTOKOLLNUMMER: 41617281

Bei Rückfragen bitte Protokollnummer und Datum angeben



Datum: 22.09.2025



Beschädigung #6: Stossfänger hinten: Stossfänger mit Parktronic - Kratzer - lackieren



Beschädigung #6: Stossfänger hinten: Stossfänger mit Parktronic - Kratzer - lackieren

PROTOKOLLNUMMER: 41617281



Bei Rückfragen bitte Protokollnummer und Datum angeben

Datum: 22.09.2025

N74 - Steuergerät, Bedienfeld für Fahrerassistenzsysteme (SAP FAS)				
LIN-Master: N101 - Signalverarbeitung und -steuerung (SAM)				
Typ	Teilenummer	Lieferant	Version	
Hardware	447 865 89 02		13/20 000	
Diagnosekennung	000001	Steuergerätevariante	ASBM_DA_Diag_000001	
Herstellerspezifische Seriennummer	4478658902	Software-Version	13/25 002	
N70 - Dachbedieneinheit (DBE)				
LIN-Master: N101 - Signalverarbeitung und -steuerung (SAM)				
Typ	Teilenummer	Lieferant	Version	
Hardware	447 800 61 14	Hella	16/40 001	
Diagnosekennung	000010	Steuergerätevariante	OHCMA47/LIN_DB_E_High_Basic_MopL_004010	
Software-Version	19/28 000			
Fehler				
Fehler	Text	Status		
B174001	Die Innenbeleuchtung im Fond hat Funktionsstörung. Es liegt ein allgemeiner elektrischer Fehler vor.	A+S		
	Name	Erstes Auftreten	Letztes Auftreten	
	Häufigkeitszähler	44832km	44832km	
	Gesamtwegstrecke	44832km	44832km	
	Anzahl der Zündungszyklen seit dem letzten Auftreten des Fehlers	0		
B197E01	Ohne Kundenbearbeitungen ist folgender Fehlercode zu ignorieren: Der Ausgang für Leuchte hinten links hat Funktionsstörung. Es liegt ein allgemeiner elektrischer Fehler vor.	A+S		
	Name	Erstes Auftreten	Letztes Auftreten	
	Häufigkeitszähler	44832km	44832km	
	Gesamtwegstrecke	44832km	44832km	
	Anzahl der Zündungszyklen seit dem letzten Auftreten des Fehlers	0		
B197F01	Ohne Kundenbearbeitungen ist folgender Fehlercode zu ignorieren: Der Ausgang für Leuchte hinten rechts hat Funktionsstörung. Es liegt ein allgemeiner elektrischer Fehler vor.	A+S		
	Name	Erstes Auftreten	Letztes Auftreten	
	Häufigkeitszähler	44832km	44832km	
	Gesamtwegstrecke	44832km	44832km	
	Anzahl der Zündungszyklen seit dem letzten Auftreten des Fehlers	0		
B198001	Ohne Kundenbearbeitungen ist folgender Fehlercode zu ignorieren: Der Ausgang für Leuchte der dritten Sitzreihe hinten links hat Funktionsstörung. Es liegt ein allgemeiner elektrischer Fehler vor.	A+S		
	Name	Erstes Auftreten	Letztes Auftreten	
	Häufigkeitszähler	44832km	44832km	
	Gesamtwegstrecke	44832km	44832km	
	Anzahl der Zündungszyklen seit dem letzten Auftreten des Fehlers	0		
B198101	Ohne Kundenbearbeitungen ist folgender Fehlercode zu ignorieren: Der Ausgang für Leuchte der dritten Sitzreihe hinten rechts hat Funktionsstörung. Es liegt ein allgemeiner elektrischer Fehler vor.	A+S		
	Name	Erstes Auftreten	Letztes Auftreten	
	Häufigkeitszähler	44832km	44832km	
	Gesamtwegstrecke	44832km	44832km	

Beschädigung #7: Interieur: Innenraumleuchte hinten - elektrischer Fehler - befunden ggf. instandsetzen