



## Athlon Verkaufsexpertise

<b>Kunde :</b>	<b>Athlon Germany KD</b>	<b>Vertragsnummer :</b>	<b>12010804</b>
<b>Berichtsnummer :</b>	<b>0000000844356-DE949</b>		
<b>Amtl. Kennzeichen :</b>	<b>SÜW-T 505</b>		

### Fahrzeugdaten

#### Mercedes-Benz V -Klasse .

Fahrzeug-Ident.-Nr.:	<b>W1V44781313716265</b>	Laufleistung abgelesen:	<b>123721 km</b>
Erstzulassung / Baujahr:	<b>03.03.2020 / 2021</b>	Besichtigungsdatum/-ort:	<b>28.05.2025 Muecke Atzenhain</b>
Fahrzeugart:	<b>PKW</b>	Aufbauart:	<b>Kombilimousine</b>
KBA-Nr. (HSN/ TSN):	<b>222//2BBX</b>	Kraftstoff / Emissionsklasse:	<b>Diesel / Euro 6</b>
Getriebe Art:	<b>automatic</b>	Navi.-Datenträger:	<b>-</b>
Hubraum / Leistung:	<b>1950 ccm / 174 kW (237 PS)</b>	Antriebsart:	<b>-</b>
Lackfarbe:	<b>LACKFARBE GRAPHITGRAU METALLIC DUNKEL MB 7831</b>	Lackart:	<b>Metallic</b>
Anzahl Schlüssel:	<b>2</b>	Polster Art:	<b>Stoff</b>
Serviceheft verfügbar:	<b>Digital</b>	Farbe Innenausstattung:	<b>Grau</b>
Letzter Service km / am:	<b>123478 / 23.04.2025</b>		

### Montierte Bereifung

Reifenart / Felgentyp:	<b>Sommerreifen</b>	<b>Aluminium</b>
1. Achse - links / Zust.		<b>245/45/R18/100 4 mm</b>
1. Achse - rechts / Zust.		<b>245/45/R18/100 4 mm</b>
2. Achse - links / Zust.		<b>245/45/R18/100 4 mm</b>
2. Achse - rechts / Zust.		<b>245/45/R18/100 4 mm</b>
Verkehrssicherheit:	<b>Verkehrssicher</b>	

### Unmontierte Bereifung

Reifenart / Felgentyp:	<b>Winterreifen</b>	<b>Aluminium</b>
1. Achse - links / Zust.		<b>235/55/R17/103 2 mm</b>
1. Achse - rechts / Zust.		<b>235/55/R17/103 2 mm</b>
2. Achse - links / Zust.		<b>235/55/R17/103 4 mm</b>
2. Achse - rechts / Zust.		<b>235/55/R17/103 4 mm</b>
Verkehrssicherheit:	<b>Verkehrssicher</b>	

Informationen über evtl. nachgelieferte Fehlteile wie z.B. Schlüssel oder Servicehefte finden Sie unter den Ausstattungsdetails in Athloncarsale.

Die Athlon Verkaufsexpertise wurde unparteiisch und nach bestem Wissen und Gewissen erstellt. Die im Athlon Verkaufsexpertise aufgeführten Bilder sind Bestandteil der Fahrzeugbeschreibung, hinsichtlich der Ausstattung und des Fahrzeug-zustandes.



## Serienausstattung

- Fenster im Lade-/FG-Raum - feststehend, vorn rechts
- Airbag Beifahrerseite
- Anfahrhilfe
- Anti-Blockier-System (ABS)
- Anzeige für Waschwasserstand
- Außenspiegel asphärisch, beide
- Außenspiegel mit integrierter Blinkleuchte
- Beleuchtung im Haltegriff Fond
- Bodenbelag Teppich im Fahrerraum
- Bremsassistent
- DAB-Tuner (Radioempfang digital)
- Design- und Ausstattungslinie Edition
- Edition
- Einstiegsgriff hinten
- Elektron. Stabilitäts-Programm (ESP)
- Fahrassistenten-System: Pannenmanagement
- Fenster für hintere Türen / Heckklappe mit Wisch-/Waschanlage
- Fenster im Lade-/FG-Raum - feststehend, vorn links
- Fensterheber elektrisch 2-fach
- Feststeller Schiebetür (Aktiv)
- Gurtstraffer
- Handschuhfach abschließbar
- Heckklappe mit Verglasung
- Karosserie/Aufbau: Bus
- Kindersicherung
- Klimaautomatik Fond (Tempmatik)
- Komfort öffnen + schließen mit Infrarot Fernbedienung
- Kommunikationsmodul Mercedes me connect (Internetbasierende Dienste)
- Kopf-Schulter-Airbag (Thoraxbag) Fahrer-/Beifahrerseite
- Lenkrad (Leder)
- Lenkrad mit Multifunktion inkl. Reiserechner
- LM-Felgen
- Adaptives Bremslicht
- Airbag Fahrerseite
- Elektrik für Anhängersteckdose
- Antriebsart Heckantrieb
- Armlehnen Fahrgastraum
- Außenspiegel elektr. verstell- und heizbar, beide
- Außentemperaturanzeige
- BlueEfficiency-Paket
- Bodenbelag Teppich im Lade-/Fahrgastraum
- Bremssystem mit ABS+ASR
- Dachverkleidung / Innenhimmel Stoff grau
- Direktlenkung mit variabler Lenkkraft-Unterstützung
- Einschaltautomatik für Fahrlicht
- Einstiegleuchten
- Fahrassistenten-System Attention-Assist (Müdigkeitserkennungs-Sensor)
- Fahrassistenten-System Seitenwind-Assistent
- Fenster im Lade-/FG-Raum - elektr. ausstellbar, hinten links/rechts
- Ablagenetz an Vordersitzlehne links
- Feststellbremse elektrisch
- Getriebe Automatik GTronic - (9-Stufen)
- Haltegriffe im Fond
- Harnstofftank (AdBlue): 24 Ltr.
- Heckscheibe heizbar
- Karosserie/Aufbau: lang
- Klimaanlage geregelt (Tempmatik)
- Kombiinstrument mit Farbdisplay
- Komfortbeleuchtung im Fahrgast-/Laderaum
- Kopf-Airbag-System (Windowbag)
- Kraftstofftank: Haupttank 57 Ltr.
- Lenkrad (Lenksäule mech. verstellbar)
- Leuchtweitenregelung
- Mercedes-Benz Notrufsystem

- |  |  |
|--|--|
| <ul style="list-style-type: none"> <li>• Metallic-Lackierung</li> <li>• Modellpflege</li> <li>• Multimediasystem MBUX (Touchscreen 7")</li> <li>• Partikelfilter</li> <li>• PTC Heater</li> <li>• Reifendruck-Kontrollsystem</li> <li>• Schadstoffarm nach Abgasnorm Euro 6d</li> <li>• Sicherheitsgurt-System mit Warnanlage (Beifahrerseite)</li> <li>• Sitzausstattung Schnellverriegelung für Sitzschienen-System</li> <li>• Sitze im Fahrerhaus Beifahrersitz Komfort</li> <li>• Sitze im Fahrerhaus Fahrersitz Komfort</li> <li>• Sitze im Lade-/FG-Raum 1.Reihe, 1 Einzelsitz rechts</li> <li>• Sitze im Lade-/FG-Raum 2.Reihe, 1 Einzelsitz rechts</li> <li>• Spiegel-Paket</li> <li>• Sport-Paket Exterieur</li> <li>• Steckdose (12V-Anschluß) im Lade-/Fahrgastraum</li> <li>• Stoßfänger / Stoßf.-Leiste seitlich + Griff an Heckklappe lackiert</li> <li>• Colorverglasung in Schwarzglas</li> <li>• Warmluftkanal zum Lade-/Fahrgastraum</li> <li>• Wegfahrsperre</li> <li>• Park-Paket</li> </ul> | <ul style="list-style-type: none"> <li>• Mittelkonsole vorn mit Rollo / Ablage</li> <li>• Motor 2,0 Ltr. - 174 kW CDI KAT</li> <li>• Zul. Gesamtgewicht 3,10 t</li> <li>• PKW Zulassung</li> <li>• Radstand 3200 mm</li> <li>• Rückspiegel innen</li> <li>• Scheibenwischer mit Regensensor</li> <li>• Sitzausstattung Isofix-Kindersitz-System</li> <li>• Sitzbezug / Polsterung Stoff</li> <li>• Sitze im Fahrerhaus Fahrersitz heizbar</li> <li>• Sitze im Lade-/FG-Raum 1.Reihe, 1 Einzelsitz links</li> <li>• Sitze im Lade-/FG-Raum 2.Reihe, 1 Einzelsitz links</li> <li>• Sonnenblenden mit Spiegel (beleuchtet)</li> <li>• Sport-Fahrwerk</li> <li>• Spur-Paket</li> <li>• Steckdosen (12V-Anschluß) im Lade-/Fahrgastraum, 2-fach</li> <li>• Tagfahrlicht</li> <li>• Vlies-Batterie 92 Ah</li> <li>• Wartungsintervall-Anzeige Assyst</li> <li>• Wärmeschutzverglasung</li> </ul> |
|--|--|

### Sonderausstattung

- |   |  |
|---|--|
| <ul style="list-style-type: none"> <li>• Akustik-Paket</li> <li>• Anhängerkupplung (Kugelkopf abnehmbar)</li> <li>• Fahrassistenz-System: aktiver Bremsassistent</li> <li>• Heckklappe mit automatischem Öffnungs- und Schließsystem</li> <li>• Innenausstattung: Zierteile Klavierlack-Optik</li> <li>• Intelligent Light System LED</li> <li>• LM-Felgen 7,5x18 (5-Doppelspeichen schmal, glanzgedreht)</li> <li>• Schiebetür Lade-/Fahrgastraum links</li> <li>• Schiebetür rechts elektrisch</li> <li>• Sitze im Fahrerhaus Fahrersitz Komfort, drehbar, 2 Armlehnen</li> </ul> | <ul style="list-style-type: none"> <li>• Ambiente-Beleuchtung Armaturentafel</li> <li>• Dachreling (Aluminium eloxiert)</li> <li>• Fahrwerks-Dämpfungssystem Agility Control</li> <li>• Heckscheibe aufstellbar</li> <li>• Innenraumlicht-Paket</li> <li>• Kraftstofftank vergrößert</li> <li>• Reserverad mit Wagenheber</li> <li>• Schiebetür links elektrisch</li> <li>• Sitze im Fahrerhaus Beifahrersitz Komfort, drehbar, 2 Armlehnen</li> </ul> |
|---|--|

**Wir weisen darauf hin, dass die Ausstattungsmerkmale dieser VIN Abfrage nur zu Ihrer Information dienen. Abweichungen sind in Einzelfällen möglich. Basisgrundlage für die Gebotsabgabe, sind in der Bietersoftware aufgeführten Ausstattungsmerkmale. Für einen Defekt von verborgen gebliebenen Schäden im Hinblick auf Elektronik und Mechanik, kann aufgrund des Tatbestandes gewerblicher Handel keine Haftung übernommen werden.**

### Durchgeführte Technikprüfung

<b>Klimaanlage:</b>	Eine Funktion der Klimaanlage wurde zum Besichtigungszeitpunkt festgestellt.
<b>Lichtanlage:</b>	Die Lichtanlage war zum Besichtigungszeitpunkt in Ordnung.
<b>Motorlauf:</b>	Ein Probelauf des Motors wurde durchgeführt. Dabei traten keine akustischen und visuellen Mängel auf.
<b>Hinweis:</b>	*

### Schaden



#### Karosserie außen

	<b>Bauteil</b>	<b>Schaden</b>
1.	Motorhaube	Steinschlag
2.	Felge Vorne - Links	Kratzer
3.	Tür Vorne - Links	Kratzer
4.	Tür Hinten - Links	Kratzer
5.	Tür Hinten - Links	1 Delle
6.	Felge Hinten - Links	Kratzer
7.	Seitenwand - Hinten - Links	1 Delle
8.	Tür Vorne - Links	2 Dellen
9.	Stoßfänger Hinten	Verformt (leicht)
10.	Stoßfänger Hinten	Kratzer
11.	Heckklappe	1 Delle
12.	Heckklappe	Kratzer
13.	Felge Hinten - Rechts	Kratzer
14.	Tür Hinten - Rechts	Verformt (leicht)
15.	Tür Hinten - Rechts	Kratzer
16.	Tür Vorne - Rechts	Verformt (stark)
17.	Außenspiegel Gehäuse - Rechts	Kratzer
18.	Felge Vorne - Rechts	Kratzer
19.	Kotflügel Vorne - Rechts	Kratzer



#### Karosserie innen

	<b>Bauteil</b>	<b>Schaden</b>
20.	Heckdeckelverkleidung	Gebrauchsspuren
21.	Dachhimmel	Loch
22.	Dachhimmel	Verschmutzt (leicht)
23.	Armaturenbrett	Loch

- |     |                                   |                      |
|-----|-----------------------------------|----------------------|
| 24. | Sitz - Hinten - Rechts:<br>Kissen | Verschmutzt (mittel) |
| 25. | Sitz - Hinten - Links:<br>Kissen  | Verschmutzt (mittel) |
| 26. | Lenkrad                           | Gebrauchsspuren      |



#### **Sonstiges**

##### **Bauteil**

##### **Schaden**

- |     |   |                  |
|-----|---|------------------|
| 27. | Bordmappe                               | Fehlt            |
| 28. | Winterreifen VA einseitig<br>abgefahren | Nicht In Ordnung |
| 29. | 3. Sitzreihe                            | In Ordnung       |
| 30. | Sitz - Vorne - Links                    | Gebrauchsspuren  |

**Wir weisen darauf hin, dass das Fahrzeug zusätzlich zu den im Bericht aufgeführten Beschädigungen alters- und lauleistungsbedingte Gebrauchsspuren aufweisen kann, wie sie im normalen Gebrauch unvermeidlich sind (kleine Beulen, Dellen, Kratzer).**



## Bilddokumentation



Vorne links



Vorne rechts



Hinten links



Hinten rechts



Kombiinstrument



Mittelkonsole





Innen



Kofferraum



Kilometerstand



Felgen



Motorraum



Schlüssel





Sonstiges



Klimaanlage



Tankdeckel



Windschutzscheibe



Bereifung



1. Motorhaube  
Steinschlag





2. Felge Vorne - Links  
**Kratzer**



3. Tür Vorne - Links  
**Kratzer**



3. Tür Vorne - Links  
**Kratzer**



4. Tür Hinten - Links  
**Kratzer**



4. Tür Hinten - Links  
**Kratzer**



4. Tür Hinten - Links  
**Kratzer**





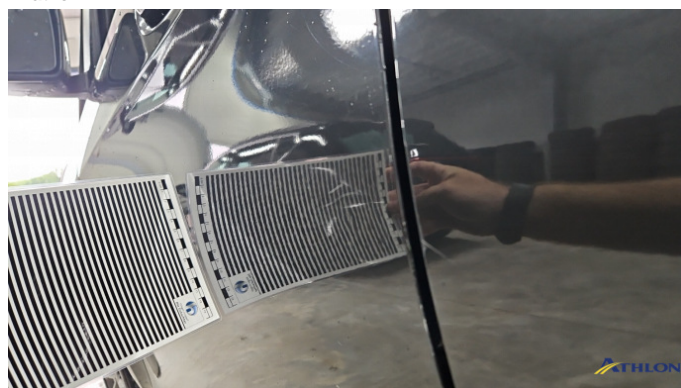
5. Tür Hinten - Links  
**1 Delle**



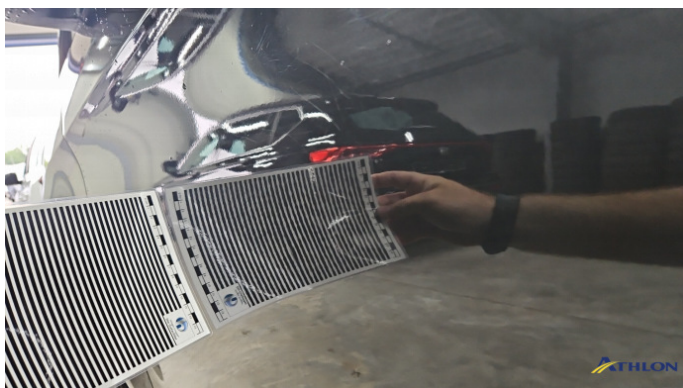
6. Felge Hinten - Links  
**Kratzer**



7. Seitenwand - Hinten - Links  
**1 Delle**



8. Tür Vorne - Links  
**2 Dellen**



8. Tür Vorne - Links  
**2 Dellen**



9. Stoßfänger Hinten  
**Verformt (leicht)**





9. Stoßfänger Hinten  
**Verformt (leicht)**



10. Stoßfänger Hinten  
**Kratzer**



10. Stoßfänger Hinten  
**Kratzer**



11. Heckklappe  
**1 Delle**



12. Heckklappe  
**Kratzer**



12. Heckklappe  
**Kratzer**





12. Heckklappe  
**Kratzer**



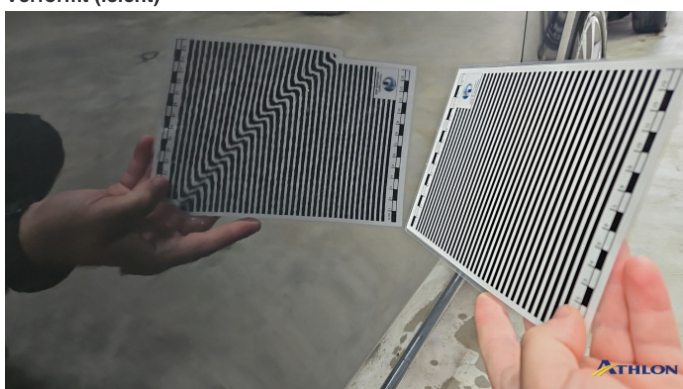
13. Felge Hinten - Rechts  
**Kratzer**



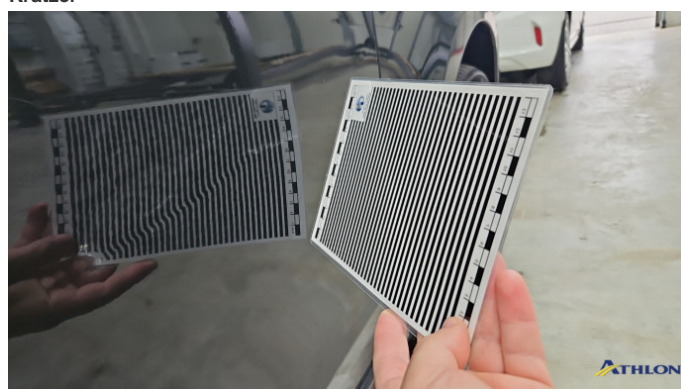
14. Tür Hinten - Rechts  
**Verformt (leicht)**



15. Tür Hinten - Rechts  
**Kratzer**



16. Tür Vorne - Rechts  
**Verformt (stark)**



16. Tür Vorne - Rechts  
**Verformt (stark)**





16. Tür Vorne - Rechts  
**Verformt (stark)**



16. Tür Vorne - Rechts  
**Verformt (stark)**



16. Tür Vorne - Rechts  
**Verformt (stark)**



16. Tür Vorne - Rechts  
**Verformt (stark)**



17. Außenspiegel Gehäuse - Rechts  
**Kratzer**

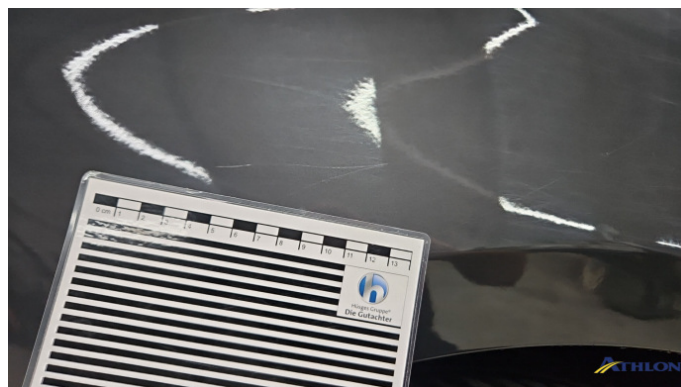


17. Außenspiegel Gehäuse - Rechts  
**Kratzer**





18. Felge Vorne - Rechts  
**Kratzer**



19. Kotflügel Vorne - Rechts  
**Kratzer**



20. Heckdeckelverkleidung  
**Gebrauchsspuren**



21. Dachhimmel  
**Loch**



22. Dachhimmel  
**Verschmutzt (leicht)**



22. Dachhimmel  
**Verschmutzt (leicht)**

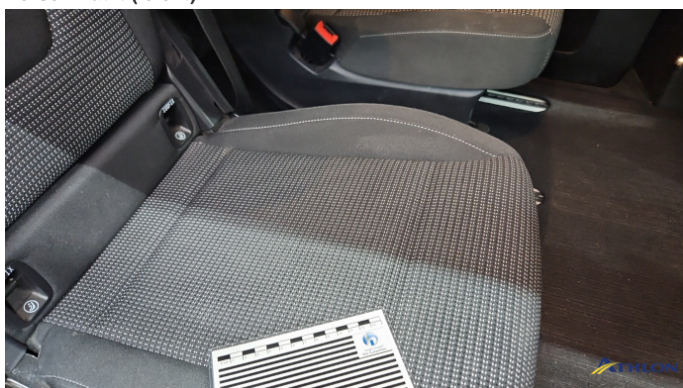




22. Dachhimmel  
**Verschmutzt (leicht)**



23. Armaturenbrett  
**Loch**



24. Sitz - Hinten - Rechts: Kissen  
**Verschmutzt (mittel)**



25. Sitz - Hinten - Links: Kissen  
**Verschmutzt (mittel)**



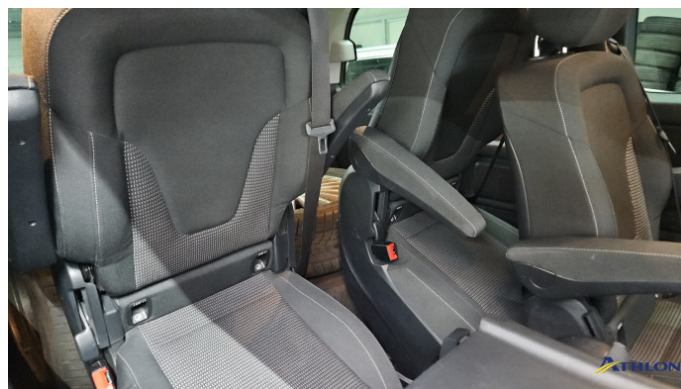
26. Lenkrad  
**Gebrauchsspuren**



28. Winterreifen VA einseitig abgefahren  
**Nicht In Ordnung**



28. Winterreifen VA einseitig abgefahren  
**Nicht In Ordnung**



29. 3. Sitzreihe  
**In Ordnung**



30. Sitz - Vorne - Links  
**Gebrauchsspuren**