



PROTOKOLLNUMMER: 41319799



Bei Rückfragen bitte Protokollnummer und Datum angeben

Datum: 02.09.2025

## Gutachten

<b>Betreff</b>	Remarketing
<b>Auftrag durch</b>	Mercedes-Benz Leasing GmbH Siemensstr. 7 70469 Stuttgart
<b>Besichtigungsdatum / Ort</b>	27.08.2025
<b>Fahrzeugart</b>	Transporter
<b>Hersteller</b>	Mercedes-Benz
<b>Modell / Verkaufsbezeichnung</b>	Vito 110 CDI Kasten Lang
<b>Schlüssel-Nummern HSN / TSN</b>	2222 BDX 00721
<b>Fahrzeug-Identnummer</b>	W1V44760314140450
<b>Anzahl Besitzer</b>	1
<b>Erstzulassung</b>	01.09.2022
<b>Nächste HU</b>	02/2027
<b>Fahrzeug Dokumente</b>	Zum Zeitpunkt der Besichtigung lagen die Zulassungsbescheinigung Teil 1 (Schein) sowie die Zulassungsbescheinigung Teil 2 (Brief) vor. (Kopie) ZB Teil 1 (Schein) nicht entgegen genommen
<b>Nummer ZB2</b>	GM195537
<b>Fahrzeug Kennzeichen</b>	Kennzeichen nicht entgegen genommen
<b>Laufleistung</b>	57.923 km / abgelesen
<b>Farbe / Farbcode</b>	9147 arktikweiß
<b>Antriebsart</b>	Heckantrieb
<b>Kraftstoffart</b>	Diesel
<b>Hubraum / Leistung</b>	1.950 ccm/ 75 kW
<b>Zylinder / Schadstoffklasse</b>	4 / EURO6;WLTP;AR;PI/CI;N1 III, N2
<b>zul. Gesamtgewicht (kg)</b>	2.800
<b>zul. Nutzlast (kg)</b>	839
<b>Maße (L/B/H)</b>	5140 x 1928 x 1909



PROTOKOLLNUMMER: 41319799



Bei Rückfragen bitte Protokollnummer und Datum angeben

Datum: 02.09.2025

<b>Anzahl Türen / Anzahl Sitze</b>	4 / 2
<b>Getriebe</b>	Manuell
<b>Anzahl Gänge</b>	6
<b>Polster / Farbe</b>	Stoff / Schwarz
<b>Anzahl Schlüssel</b>	2 von 2 Schlüsseln vorhanden
<b>Wartungsheft / Wartungsnachweis</b>	vorhanden / vollständig
<b>Restlauf bis Service</b>	94 Tag(e)
<b>Durchgeführte Wartungen</b>	19.10.2023 bei 45.081 km
<b>Probefahrt</b>	nicht durchgeführt
<b>Vorschaden</b>	Keine Feststellbar
<b>Nachlackierung</b>	Keine Feststellbar
<b>Aufbau-Art</b>	Kasten
<b>Radstand [mm]</b>	3.200
<b>Achsformel</b>	4 x 2

**Bereifung / Felge**

Achse / Größe	Hersteller	Bereifung	Profil [mm]
#1 205/65 R16 107T C	Continental	Sommerreifen auf Stahl mit Radzierblende	7 / 7
#2 205/65 R16 107T C	Continental	Sommerreifen auf Stahl mit Radzierblende	7 / 7

**Zusatzbereifung / Felge**

#1 205/65 R16 107T C	Continental	Winterreifen auf Stahl	6 / 6
#2 205/65 R16 107T C	Continental	Winterreifen auf Stahl	6 / 6

**Ersatzrad**

205/65 R16 107T C	Continental	Ersatzrad, Sommerreifen auf Stahl	9
-------------------	-------------	-----------------------------------	---

**Zulässigkeit Räder** Alle Achsen zulässig.

**Verkehrssicherheit Räder** Verkehrssicher

Der Verschleißzustand sowie evtl. Schäden an der Bereifung sind wertmäßig berücksichtigt.



PROTOKOLLNUMMER: 41319799

Bei Rückfragen bitte Protokollnummer und Datum angeben



Datum: 02.09.2025

## Fahrzeugausstattung

Code	Ausstattung
A10	Hinterachswellenfabrikat IFA
BA3	Aktiver Brems-Assistent
BB7	CO2-optimierte Bremsanlage
C70	Fußgängerschutz
CF0	Basisfahrwerk
CL1	Lenkrad in Neigung und Höhe verstellbar
CL4	Multifunktionslenkrad mit Reiserechner
D50	Trennwand durchgehend
E07	Berganfahrhilfe
E1D	Digitales Radio (DAB)
E34	Pufferbatterie für Startvorgang
E57	Elektrik für Anhängersteckdose
ED4	Vliesbatterie 12 V 92 Ah
EL8	2-Wege-Lautsprecher vorn
EN6	Audio 10
EW6	Vorrüstung Remote Services Plus
EY5	Mercedes-Benz Notrufsystem
EY6	Pannenmanagement
EZ8	PARKTRONIC
F66	abschließbares Handschuhfach
F68	Außenspiegel heizbar und elektrisch verstellbar
FF1	Mittelkonsole mit Staufach
FY7	Multi-Tasten Funkfernbedienung
GE1	6-Gang-Schaltgetriebe TSG 380
H20	Wärmedämmendes Glas rundum
HH9	halbautomatisch geregelt Klimaanlage TEMPMATIC
HI1	Klimazone 1 (kalt/komfort)



PROTOKOLLNUMMER: 41319799

Bei Rückfragen bitte Protokollnummer und Datum angeben



Datum: 02.09.2025

<b>Code</b>	<b>Ausstattung</b>
IB6	Baureihe C447 Vito/V-Klasse
IG5	Basic
IK0	Komplettfahrzeug
IL1	Inland-Code
IL4	Region EU/ EFTA
IL5	Linkslenker
IN2	Radstand 3200 mm, Überhang lang
J55	Gurtwarneinrichtung für Beifahrersitz
JH3	Kommunikationsmodul (LTE) für digitale Dienste
JK3	Kombiinstrument mit Pixel-Matrix-Display
JW8	ATTENTION ASSIST
JX2	Wartungsintervall 40.000 km
KB5	Haupttank 70 Liter
KP7	Abgasreinigung SCR Generation 4
L16	Nebelscheinwerfer Halogen
LA2	Fahrlichtassistent
LC2	LED-Lichtband im Laderaum
LC4	Komfort-Dachbedieneinheit
LE1	Adaptives Bremslicht
LX5	Europa
M3E	Sauglüfter elektrisch Leistungsstufe 5
M60	Generator 14 V / 250 A
M72	Fahrzeug HVO fähig
MG9	Generatormanagement
MJ8	ECO Start-Stopp-Funktion
MK8	Geschwindigkeitsbegrenzung 210 km/h
MS1	TEMPOMAT
MT6	Emissionsklasse Euro 6d N1 GR.III/N2



PROTOKOLLNUMMER: 41319799



Bei Rückfragen bitte Protokollnummer und Datum angeben

Datum: 02.09.2025

<b>Code</b>	<b>Ausstattung</b>
MU0	OM 654 DE 20 LA 75 kW (102 PS) 3800/min
RG1	Bereifung 205/65 R16
RR6	Reserverad mit Wagenheber
RS3	Stahlräder 6,5 J x 16
S04	Beifahrersitz verstellbar
SA6	Airbag Beifahrer
SB1	Komfort-Fahrersitz
SE5	Lordosenstütze Fahrersitz
V30	Innenverkleidung Laderaum, seitlich
V43	Holzfußboden
VF4	Stoff Caluma schwarz
VV0	Schweißmuttern Seitenwand für Ausbauten
VV9	Befestigungspunkte im Dachrahmen
W65	Heckklappe
WM0	Steuercode Modellpflege
X30	Zulassungsbescheinigung, Teil II
X99	Hersteller Mercedes-Benz AG
XC9	COC-Papiere
XG6	Gewichtsvariante 2.800 kg
XI2	Änderungsjahr G2-I
XM0	Modellpflege
XM8	Steuercode Entwicklung
XO9	Mercedes-Benz MobiloVan mit DSB und GgD
XU1	Schilder / Druckschriften deutsch
XW9	Steuercode Umstellung WLTP
XZ1	Modellgeneration 1
Y10	Verbandstasche
Y44	Warndreieck



PROTOKOLLNUMMER: 41319799



Bei Rückfragen bitte Protokollnummer und Datum angeben

Datum: 02.09.2025

Code	Ausstattung
Z3K	PRO
Z41	Zulassung als LKW
ZC5	Vertriebskennzeichen 0
ZM0	Kastenwagen

## Wertmindernde Faktoren

Nr.	Bauteilgruppe	Beschreibung	Rep.Kosten	Minderwert
1	Motorhaube	Dämmmatte (Verbundarbeit) - Hagelschaden - de-/montieren	20,00 €	20,00 €
2	Instrumententafel	Luftdüse Mitte - gebrochen / gerissen - erneuern	90,00 €	70,00 €
3	Verkleidungen/ Abdeckungen	Dachhimmel (vorn - Verbundarbeit) - Hagelschaden - de-/montieren	100,00 €	100,00 €
4	elektronische Systeme	elektronische Systeme (Kostenausweitung möglich) - Funktion / Zulässigkeit - befunden ggf. instandsetzen	150,00 €	150,00 €
5	Motorhaube	Motorhaube - Hagelschaden - Smart Repair	300,00 €	300,00 €
6	Fahrzeugdach	Dach - Hagelschaden - Smart Repair	460,00 €	460,00 €
7	Stoßfänger hinten	Stoßfänger mit Parktronic - verkratzt / verschürft - erneuern	550,00 €	410,00 €
8	Stoßfänger vorn	Stoßfänger mit Parktronic - verkratzt / verschürft - erneuern	750,00 €	560,00 €
9	Heckklappe/-tür	Heckklappe (Inkl. Verkleidung) - verformt - instandsetzen und lackieren	830,00 €	620,00 €
10	Verglasung	Frontscheibe - verkratzt / verschürft - erneuern	1.030,00 €	1.030,00 €
Summe (netto):			4.280,00 €	3.720,00 €

## Gebrauchsspuren

Nr.	Bauteilgruppe	Beschreibung	Rep.Kosten	Minderwert
Das Fahrzeug weist dem Alter, der Laufleistung und dem Einsatzzweck entsprechende Gebrauchsspuren auf.				



PROTOKOLLNUMMER: 41319799

Bei Rückfragen bitte Protokollnummer und Datum angeben



Datum: 02.09.2025

## Hinweise zum Gutachten

### Angaben zum Auftrag und zum Begutachtungsumfang:

Es wurde der Auftrag erteilt, ein Minderwertgutachten über das beschriebene Fahrzeug zu erstellen. Das vorliegende Gutachten beinhaltet auftragsgemäß:

- eine Fahrzeugzustandsbewertung
- Auftragsgemäß erfolgte die Fahrzeugzustandsbewertung in demontagefreien Zustand. Grundlage dieses Produktes stellt der Leitfadens für Fahrzeugrücknahmen und Bewertungen gemäß des Schadengrenzmusterkatalog des Auftraggebers dar. Die expliziten Feststellungen im Einzelfall trifft der Sachverständige objektiv im Rahmen der vorgegebenen Standards aufgrund eigener Sachkunde.
- Schäden oder Mängel, die aus einer normalen Nutzung bzw. Abnutzung des Fahrzeuges entstanden sind, werden akzeptiert und sind daher bei der Zustandsbewertung nicht in Abzug gebracht worden.
- Schäden oder Mängel, die nicht mehr einer normalen Nutzung bzw. Abnutzung zugeordnet werden können, werden in der Zustandsbewertung aufgelistet und in Anrechnung gebracht
- Dabei wird zwischen Schäden, die sich zu 100 % der Kosten auswirken und Schäden, die anteilig nach dem Fahrzeugalter und der Laufleistung bemessen werden, unterschieden.
- Schäden, die mit 100 % in Anrechnung gebracht werden, sind Unfallschäden, fehlende Teile und/oder Schäden, die den Erhalt der Betriebs- und Verkehrssicherheit beeinträchtigen.
- Anteilig dem Fahrzeugalter und der Laufleistung sind Schäden und Mängel bewertet, die den optischen und/oder funktionalen Zustand des Fahrzeugs beeinträchtigen und damit den Preis eines potentiellen Käufers beeinflussen.

### Fahrzeug-Identifizierung:

- Die Fahrzeug-Identifizierungsnummer (FIN) wurde am Fahrzeug abgelesen und die Übereinstimmung im Verlauf der Besichtigung durch den Unterzeichner mit den vorgelegten Unterlagen festgestellt.



PROTOKOLLNUMMER: 41319799

Bei Rückfragen bitte Protokollnummer und Datum angeben



Datum: 02.09.2025

### **Besichtigungsbedingungen:**

- Die Besichtigungsbedingungen waren zur Beurteilung des Fahrzeuges ausreichend.
- Zur Untersuchung des Fahrzeuges standen Hubmittel bzw. eine Grube zur Verfügung.

### **Probefahrt / Probelauf von Motor und Aggregaten:**

- Es wurde bei der Besichtigung des Fahrzeuges keine Probefahrt/keine Rangierfahrt durchgeführt.
- Ein Probelauf des Motors wurde durchgeführt.

### **Verkehrssicherheit:**

- Augenscheinlich konnte zum Zeitpunkt der Besichtigung keine Beeinträchtigungen zur betriebs bzw. Verkehrssicherheit festgestellt werden.

### **Vorschäden:**

- Am Fahrzeug konnten augenscheinlich keine reparierten Vorschäden festgestellt werden.

### **Weitere Hinweise und Feststellungen:**

- Die im Gutachten errechneten und angegebenen Minderwerte beziehen sich nur auf festgestellte Schäden oder Mängel, die über die normale Abnutzung entsprechend Fahrzeug-Alter und Laufleistung bzw. über das übliche Verschleißmaß hinausgehen. Beschädigungen, die durch normalen Gebrauch während der Dauer der Nutzung entstanden sind, wurden nicht berücksichtigt (Gebrauchsspuren).
- Die getroffene Feststellung beinhalten weder eine Fahrzeugabnahme im Sinne der StVZO, noch im Sinne des Gewährleistungsrechtes.
- Werden Schäden oder Mängel welche erst im Rahmen von Zerlege-/ Diagnosearbeiten oder durch erweiterte Kenntnisse festgestellt, sowie durch verschwiegene Mängel oder arglistige Täuschung hervorgerufen, wird um sofortige Benachrichtigung des Sachverständigen gebeten.  
Eine Nachbesichtigung des Fahrzeuges zur Feststellung des Umfanges der Reparaturерweiterung und damit verbundenen Kostenausweitung wird in diesem Fall durch den Sachverständigen umgehend





PROTOKOLLNUMMER: 41319799

Bei Rückfragen bitte Protokollnummer und Datum angeben



Datum: 02.09.2025

durchgeführt. Die für die Schadenerweiterung ursächlichen Altteile sind bis zur Nachbesichtigung durch den Sachverständigen aufzubewahren.

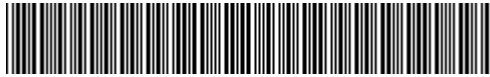
## Bemerkungen

Zus. am/im Fahrzeug verbaut: Laderaum Be-/Entlüftung Dach u. Boden (diverse Böhlröcher im Holzboden).

Anlagen: 22 Übersichtsfotos, 24 Beschädigungsfotos

PROTOKOLLNUMMER: 41319799

Bei Rückfragen bitte Protokollnummer und Datum angeben



Datum: 02.09.2025

## Übersichtsfotos



**Abbildung 1:** Schräg vorne (links)



**Abbildung 2:** Schräg vorne (rechts)

PROTOKOLLNUMMER: 41319799

Bei Rückfragen bitte Protokollnummer und Datum angeben



Datum: 02.09.2025



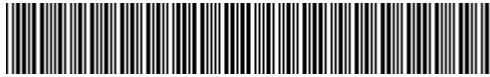
**Abbildung 3:** Schräg hinten (rechts)



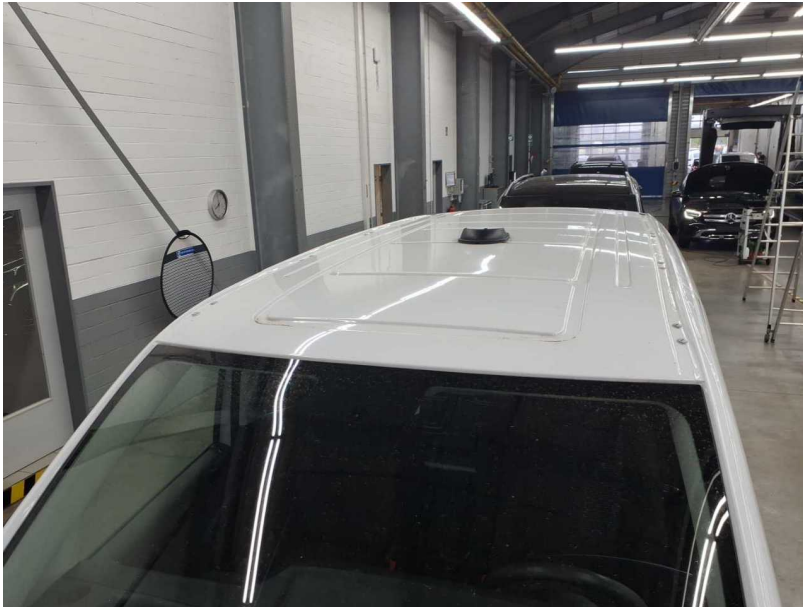
**Abbildung 4:** Schräg hinten (links)

PROTOKOLLNUMMER: 41319799

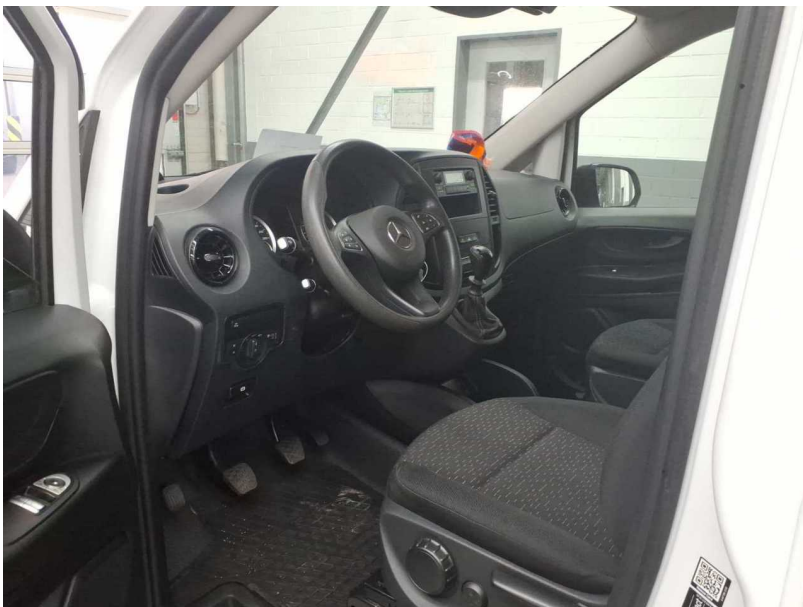
Bei Rückfragen bitte Protokollnummer und Datum angeben



Datum: 02.09.2025



**Abbildung 5:** Fahrzeugdach



**Abbildung 6:** Innenraum

PROTOKOLLNUMMER: 41319799

Bei Rückfragen bitte Protokollnummer und Datum angeben



Datum: 02.09.2025



**Abbildung 7:** Innenraum



**Abbildung 8:** Innenraum



PROTOKOLLNUMMER: 41319799

Bei Rückfragen bitte Protokollnummer und Datum angeben



Datum: 02.09.2025



Abbildung 9: Innenraum



Abbildung 10: Kombiinstrument

PROTOKOLLNUMMER: 41319799

Bei Rückfragen bitte Protokollnummer und Datum angeben



Datum: 02.09.2025



**Abbildung 11:** Laufleistung



**Abbildung 12:** Instrumententafel

PROTOKOLLNUMMER: 41319799

Bei Rückfragen bitte Protokollnummer und Datum angeben



Datum: 02.09.2025



**Abbildung 13:** Montierte Bereifung



**Abbildung 14:** Montierte Bereifung



PROTOKOLLNUMMER: 41319799



Bei Rückfragen bitte Protokollnummer und Datum angeben

Datum: 02.09.2025



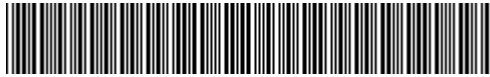
### Abbildung 15: Dokumente



Abbildung 16: FIN

PROTOKOLLNUMMER: 41319799

Bei Rückfragen bitte Protokollnummer und Datum angeben



Datum: 02.09.2025



**Abbildung 17:** Unterboden



**Abbildung 18:** Unterboden

PROTOKOLLNUMMER: 41319799

Bei Rückfragen bitte Protokollnummer und Datum angeben



Datum: 02.09.2025



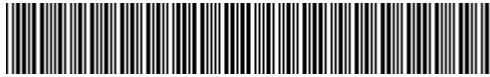
**Abbildung 19:** Sonstiges



**Abbildung 20:** Sonstiges

PROTOKOLLNUMMER: 41319799

Bei Rückfragen bitte Protokollnummer und Datum angeben



Datum: 02.09.2025



**Abbildung 21:** Sonstiges



**Abbildung 22:** Sonstiges



PROTOKOLLNUMMER: 41319799



Bei Rückfragen bitte Protokollnummer und Datum angeben

Datum: 02.09.2025

## Beschädigungsfotos

**Beschädigung #2:** Instrumententafel: Luftdüse Mitte - gebrochen / gerissen - erneuern

08:36 Mi., 27. Aug. 75

75

Typ	Teilenummer	Lieferant	Version
Hardware	447 901 65 06	Johnson Controls	20/10 000
Software	447 902 56 11	Johnson Controls	20/41 000
Diagnosekennung	00B019	Steuergerätevariante	IC447KIG1_MID_E033_Ae
Herstellerspezifische Seriennummer	30 32 32 31 36 37 30 30 33		J20
	36		

**N62 - PARKTRONIC (PTS) (Code: EZ8)**

-i-

Typ	Teilenummer	Lieferant	Version
Hardware	000 901 76 02	Valeo	12/32 000
Software	000 902 95 37	Valeo	16/41 002
Diagnosekennung	004501	Steuergerätevariante	PARK117_Appl_004501
Herstellerspezifische Seriennummer	30400732213300107		

Ereignis	Text	Status
U014687	Die Kommunikation mit dem Zentralen Gateway hat Funktionsstörung. Die Botschaft fehlt.	S
	<b>Name</b>	<b>Erstes Auftreten</b>
	<b>Häufigkeitszähler</b>	<b>Letztes Auftreten</b>
	<b>Gesamtwegstrecke</b>	
	<b>Anzahl der Zündungszyklen seit dem letzten Auftreten des Fehlers</b>	

S=GESPEICHERT

27.08.2025 07:03:07 06/2025 W1V44760314140450 (447.603)  
Copyright 2025 Mercedes-Benz AG Seite '4' von '5'

4 von 5

**Beschädigung #4:** elektronische Systeme: elektronische Systeme (Kostenausweitung möglich) - Funktion / Zulässigkeit - befunden ggf. instandsetzen

PROTOKOLLNUMMER: 41319799



Bei Rückfragen bitte Protokollnummer und Datum angeben

Datum: 02.09.2025

08:36 Mi., 27. Aug. **XENTRY** Mercedes-Benz**N30/4 - Elektronisches Stabilitäts-Programm (ESP®) -F-**

Typ	Teilenummer	Lieferant	Version
Hardware	000 901 35 02	Bosch	12/37 000
Software	447 902 15 10	Bosch	20/25 000
Boot-Software	---	---	12/49 000

Diagnosekennung	001012	Steuergerätevariante	ESP9LEI_Diag_001012
Herstellerspezifische Seriennummer	0009013502108522051200		
	10600386		

Fehler	Text	Status
C066300	Das CAN-Signal 'Telefongesprächsannahme / Sprachbediensystem' vom Steuergerät 'Benutzerschnittstel'le-CAN-Bus' fehlt oder ist unplausibel.	A+S
Name	Erstes Auftreten	Letztes Auftreten
Häufigkeitszähler	---	1
Gesamtwegstrecke	57920km	57920km
Betriebszykluszähler	---	0

A+S=AKTUELL und GESPEICHERT

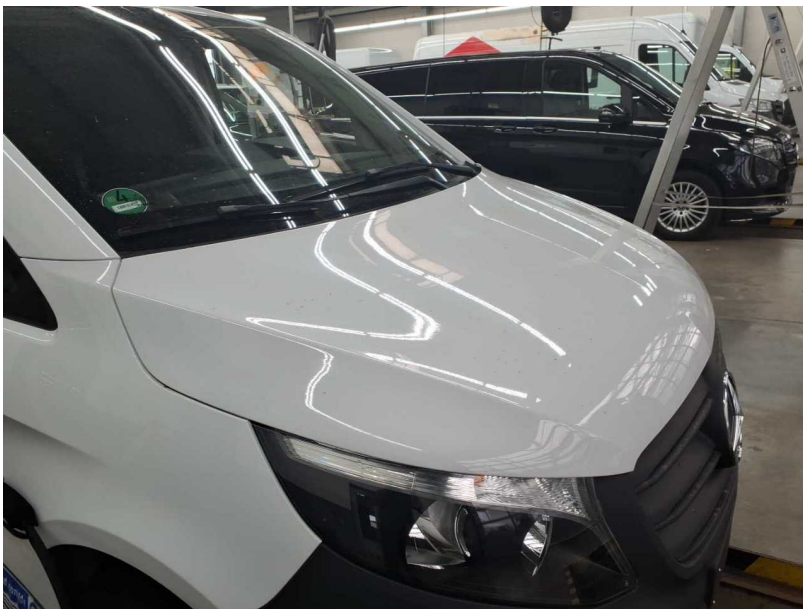
**N10/1 - Signalerfass- und Ansteuermodul (SAM) -✓-**

Typ	Teilenummer	Lieferant	Version
Hardware	447 901 51 03	Delphi	17/37 000
Software	447 902 20 05	Delphi	16/44 000
Boot-Software	---	---	13/32 000

Diagnosekennung	020012	Steuergerätevariante	CBC447_App_18
Herstellerspezifische Seriennummer	4D 32 32 31 35 32 31 34 34		
	39		

**N74 - Steuergerät 'Bedienfeld für Fahrerassistenzsysteme' (BDF FAS) -✓-**

**Beschädigung #4:** elektronische Systeme: elektronische Systeme (Kostenausweitung möglich) - Funktion / Zulässigkeit - befunden ggf. instandsetzen



**Beschädigung #5:** Motorhaube: Motorhaube - Hagelschaden - Smart Repair

PROTOKOLLNUMMER: 41319799

Bei Rückfragen bitte Protokollnummer und Datum angeben



Datum: 02.09.2025



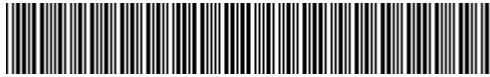
**Beschädigung #5:** Motorhaube: Motorhaube - Hagelschaden - Smart Repair



**Beschädigung #5:** Motorhaube: Motorhaube - Hagelschaden - Smart Repair

PROTOKOLLNUMMER: 41319799

Bei Rückfragen bitte Protokollnummer und Datum angeben



Datum: 02.09.2025



**Beschädigung #5:** Motorhaube: Motorhaube - Hagelschaden - Smart Repair



**Beschädigung #5:** Motorhaube: Motorhaube - Hagelschaden - Smart Repair

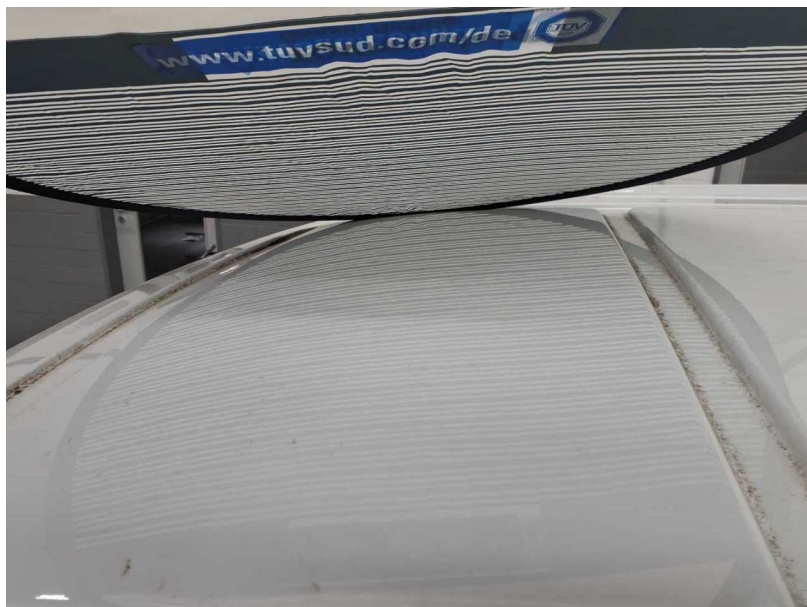


PROTOKOLLNUMMER: 41319799

Bei Rückfragen bitte Protokollnummer und Datum angeben



Datum: 02.09.2025



**Beschädigung #6:** Fahrzeugdach: Dach - Hagelschaden - Smart Repair



**Beschädigung #6:** Fahrzeugdach: Dach - Hagelschaden - Smart Repair

PROTOKOLLNUMMER: 41319799

Bei Rückfragen bitte Protokollnummer und Datum angeben



Datum: 02.09.2025



**Beschädigung #6:** Fahrzeugdach: Dach - Hagelschaden - Smart Repair



**Beschädigung #6:** Fahrzeugdach: Dach - Hagelschaden - Smart Repair

PROTOKOLLNUMMER: 41319799

Bei Rückfragen bitte Protokollnummer und Datum angeben



Datum: 02.09.2025



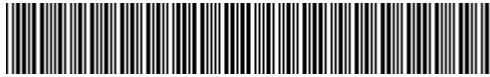
**Beschädigung #6:** Fahrzeugdach: Dach - Hagelschaden - Smart Repair



**Beschädigung #6:** Fahrzeugdach: Dach - Hagelschaden - Smart Repair

PROTOKOLLNUMMER: 41319799

Bei Rückfragen bitte Protokollnummer und Datum angeben



Datum: 02.09.2025



**Beschädigung #7:** Stossfänger hinten: Stossfänger mit Parktronic - verkratzt / verschürft - erneuern



**Beschädigung #7:** Stossfänger hinten: Stossfänger mit Parktronic - verkratzt / verschürft - erneuern



PROTOKOLLNUMMER: 41319799

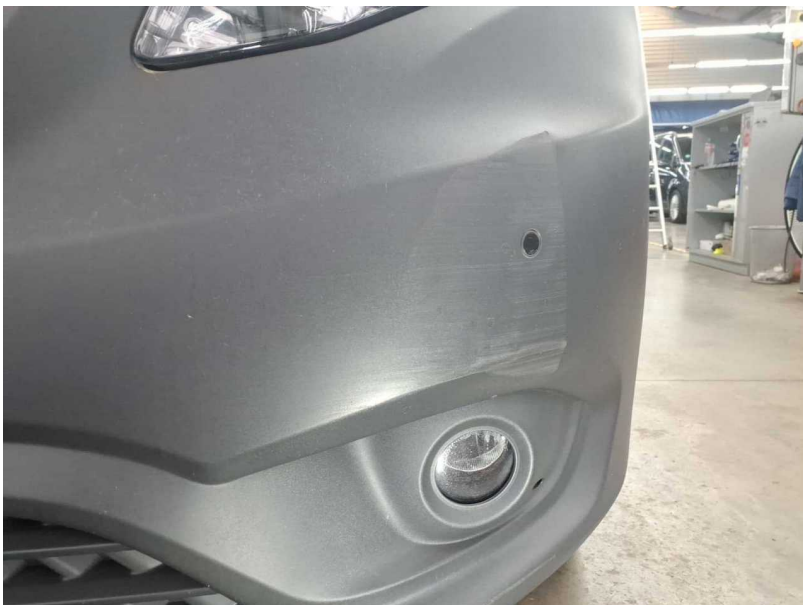
Bei Rückfragen bitte Protokollnummer und Datum angeben



Datum: 02.09.2025



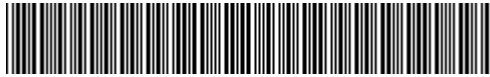
**Beschädigung #8:** Stossfänger vorn: Stossfänger mit Parktronic - verkratzt / verschürft - erneuern



**Beschädigung #8:** Stossfänger vorn: Stossfänger mit Parktronic - verkratzt / verschürft - erneuern

PROTOKOLLNUMMER: 41319799

Bei Rückfragen bitte Protokollnummer und Datum angeben



Datum: 02.09.2025



**Beschädigung #9:** Heckklappe/-tür: Heckklappe (Inkl. Verkleidung) - verformt - instandsetzen und lackieren



**Beschädigung #9:** Heckklappe/-tür: Heckklappe (Inkl. Verkleidung) - verformt - instandsetzen und lackieren

PROTOKOLLNUMMER: 41319799

Bei Rückfragen bitte Protokollnummer und Datum angeben



Datum: 02.09.2025



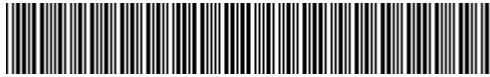
**Beschädigung #9:** Heckklappe/-tür: Heckklappe (Inkl. Verkleidung) - verformt - instandsetzen und lackieren



**Beschädigung #9:** Heckklappe/-tür: Heckklappe (Inkl. Verkleidung) - verformt - instandsetzen und lackieren

PROTOKOLLNUMMER: 41319799

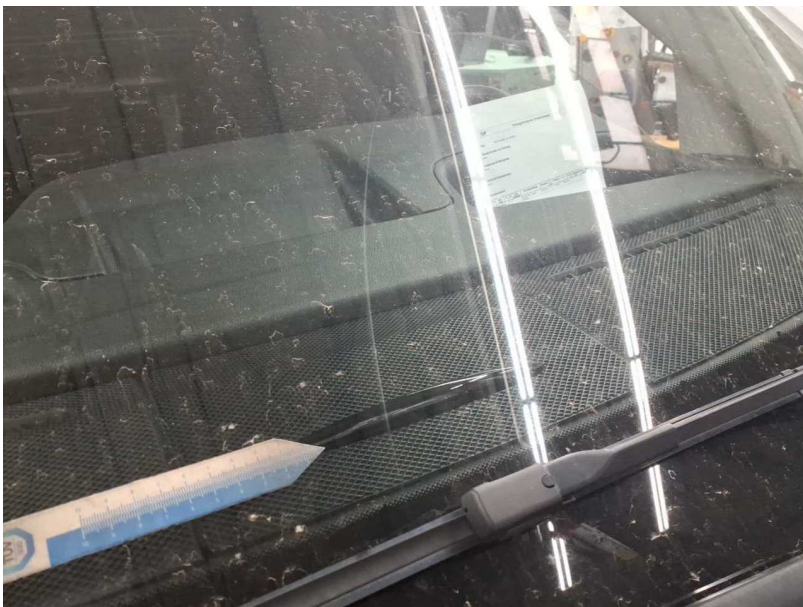
Bei Rückfragen bitte Protokollnummer und Datum angeben



Datum: 02.09.2025



**Beschädigung #10:** Verglasung: Frontscheibe - verkratzt / verschürft - erneuern



**Beschädigung #10:** Verglasung: Frontscheibe - verkratzt / verschürft - erneuern