



MERCEDES-BENZ Vito

Vito 114 CDI Lang HA Aut.

FIN	W1V44760313769136
Kilometerstand	97.403 km
Erstzulassungsdatum	24.03.2021

AUFTRAGSDETAILS

Begutachtungsdatum	23.09.2025 09:09:26	Inspektionsort	BCA Neuss
--------------------	---------------------	----------------	-----------

FAHRZEUGINFORMATIONEN

FIN	W1V44760313769136	Antriebsart	Frontantrieb
Kilometerstand	97.403 km	Getriebe	Automatik
Fahrzeugart	Transporter	Gänge	0
Anzahl Türen	4	Interieurfarbe	Schwarz
Erstzulassungsdatum	24.03.2021	Fahrzeugfarbe	Grün
Kraftstoffart	Diesel	Fahrzeugkategorie	Nutzfahrzeug
Marke	MERCEDES-BENZ	Metallic-Lackierung	Nein
Modell	Vito	Polsterart	Stoff
Gesamtanzahl der Sitze	2		

DOKUMENTE UND WARTUNG

Anzahl Schlüssel gesamt	1	Originalschlüssel	Ja
Euro-Aufkleber	Ja	Betriebsanleitung	Nein

GEPRÜFTE AUSSTATTUNG DURCH DEN SACHVERSTÄNDIGEN

Anhängerkupplungstyp	Keine Anhängerkupplung	Elektrisch verstellbare Sitze VR	Nein
Anzahl der Ladekabel (Normalladung)	0	Klimaanlagentyp	Klimaanlage man.

Anzahl der Ladekabel (Schnellladung)	0	Kofferraumabdeckung / Rollo vorhanden	Nein
Art des Navigations-Datenträgers	Nicht anwendbar	Multifunktionslenkrad	Ja
Dachreling	Nein	Navigation	Ja
Doppelkabine	Nein	Scheinwerfertyp	Scheinwerfer Halogen
Einparkhilfe hinten	Ja	Schiebedach elekt.	Nein
Einparkhilfe vorn	Ja	Sitzheizung vorne	Ja
Elektrisch verstellbare Sitze VL	Nein	Tempomat	Ja

BEREIFUNG

Montierte Reifen

Ort	Position	Profiltiefe	Hersteller	Dimension	Reifentyp	Felgenart	Pannensichere Bereifung
Vorne	Links	4,0 mm	Goodyear	205/65 R 16 107 T	Winter	Stahl	-
Vorne	Rechts	7,0 mm	Goodyear	205/65 R 16 107 T	Winter	Stahl	-
Hinten	Links	7,0 mm	Goodyear	205/65 R 16 107 T	Winter	Stahl	-
Hinten	Rechts	7,0 mm	Goodyear	205/65 R 16 107 T	Winter	Stahl	-

Nicht montierte Reifen

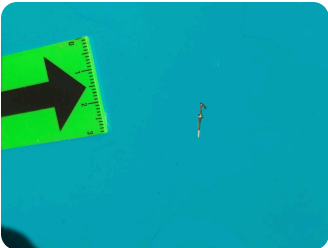
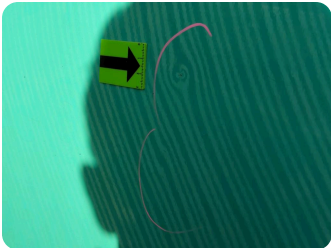
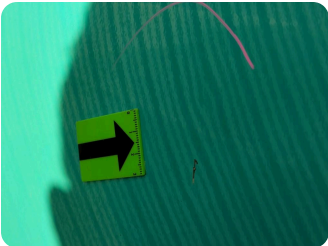
Ort	Position	Profiltiefe	Hersteller	Dimension	Reifentyp	Felgenart	Pannensichere Bereifung
-	-	5,0 mm	Goodyear	205/65 R 16 107 T	Sommer	Stahl	-
-	-	5,0 mm	Goodyear	205/65 R 16 107 T	Sommer	Stahl	-
-	-	6,0 mm	Goodyear	205/65 R 16 107 T	Sommer	Stahl	-
-	-	6,0 mm	Goodyear	205/65 R 16 107 T	Sommer	Stahl	-

Äußere Schäden



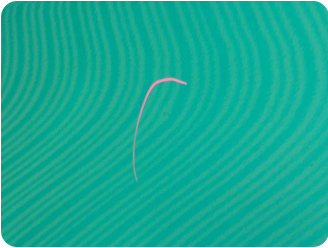
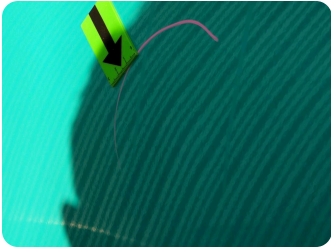
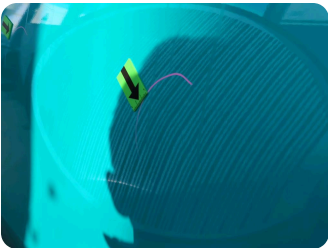
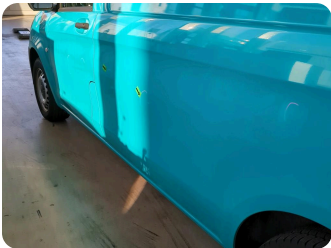
2 | Stoßfänger vorne

Typ	Delle(n)
Schweregrad	>3 cm - 4 cm
Reparaturmethode	Ersetzen
Ursache	Bei Inspektion festgestellt



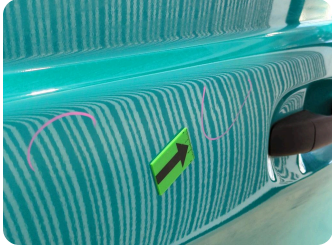
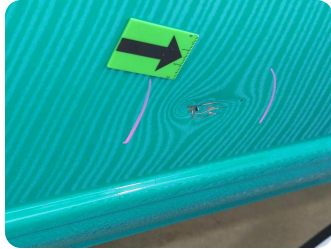
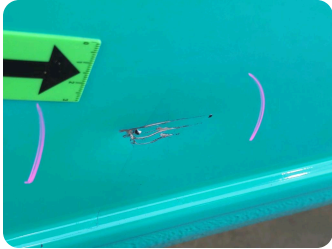
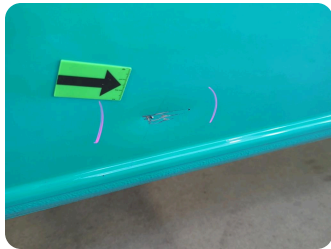
3 | Tür vorne links

Typ	Delle(n) und Kratzer
Schweregrad	>3 cm - 4 cm
Reparaturmethode	Instandsetzen + lackieren
Ursache	Bei Inspektion festgestellt



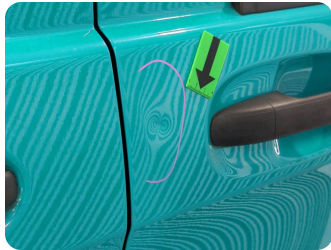
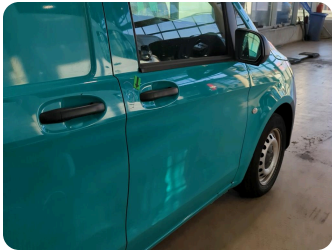
4 | Seitenwand hinten links

Typ	Delle(n)
Schweregrad	>3 cm - 4 cm
Reparaturmethode	Instandsetzen + lackieren
Ursache	Bei Inspektion festgestellt



5 | Schiebetür rechts

Typ	Delle(n) und Kratzer
Schweregrad	>4 cm - 6 cm
Reparaturmethode	Instandsetzen + lackieren
Ursache	Bei Inspektion festgestellt



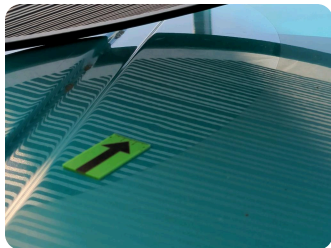
6 | Tür vorne rechts

Typ	Delle(n)
Schweregrad	>3 cm - 4 cm
Reparaturmethode	Instandsetzen + lackieren
Ursache	Bei Inspektion festgestellt

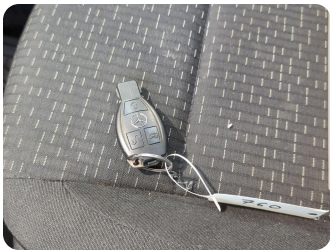


7 | Dach

Typ	Delle(n)
Schweregrad	>3 cm - 4 cm
Reparaturmethode	Instandsetzen + lackieren
Ursache	Bei Inspektion festgestellt



Innenschäden



1 | Zündschlüssel

Typ	Fehlt
Schweregrad	Ersetzen
Reparaturmethode	Ersetzen
Ursache	Bei Inspektion festgestellt

Geschätzter reduzierter Wert

3.248,34 €

Fahrzeugbilder

