



Mercedes-Benz GLC ´15

GLC 220d 4M AMG Li.143 Aut.5d

FIN	W1N2539151G077628
Kennzeichen	M-Z6995
Erstzulassungsdatum	30.03.2022
Fahrzeugfarbe	Schwarz
Raucherfahrzeug	Nein

FAHRZEUGINFORMATIONEN

FIN	W1N2539151G077628
Karosserietyp	Kombi
Anzahl Türen	5
Erstzulassungsdatum	30.03.2022
Kraftstoffart	Diesel
Marke	Mercedes-Benz
Modell	GLC ´15
Antriebsart	Allrad

Gesamtanzahl der Sitze	5
Getriebe	Automatik
Gänge	7
Interieurfarbe	Schwarz
Fahrzeugfarbe	Schwarz
Metallic-Lackierung	Ja
Polsterart	Leder

AUFTRAGSDETAILS

Kunden	Arval Deutschland (NEW)
Inspektion - ID	8811773

Begutachtungsdatum	13.08.2025 16:21:41
Inspektionsort	ARS Altmann AG Automobillogistik - Niederlassung Eitting

KOSTENÜBERSICHT

Belastung Kunde

Bauteil	Schadensart	Reparaturmethode	Nettokosten
10 Alufelge glanzgedreht vorne rechts	Kratzer	Ersetzen	983,07 €
11 Stoßfänger hinten	Kratzer	Lackieren	237,72 €
4 Stoßfänger vorne	Kratzer	Lackieren	179,14 €
5 Stoßfängerzierblende vorne rechts	Kratzer	Ersetzen	173,41 €
6 Stoßfängerzierblende vorne links	Kratzer	Ersetzen	173,41 €
Gesamtkosten			1.746,75 €

Bauteil	Schadensart	Reparaturmethode	Nettokosten
1 Wartungsheft	Fehlt	Keine Reparatur	0,00 €
2 Innenraum	Deformiert	Keine Reparatur	0,00 €
Gesamtkosten			1.746,75 €

Ohne Berechnung

Bauteil	Schadensart	Reparaturmethode	Nettokosten
3 Motorhaube	Delle(n)	Smart Repair	150,00 €
7 Einstiegsschweller vorne links	Delle(n)	Smart Repair	110,00 €
8 Seitenwand hinten links	Delle(n)	Smart Repair	110,00 €
9 Tür hinten links	Delle(n)	Smart Repair	110,00 €
12 Seitenwand hinten rechts	Delle(n)	Smart Repair	110,00 €
Gesamtkosten			590,00 €

MINDERWERT (exkl. MwSt.)

1.746,75 €

DOKUMENTE UND WARTUNG

Anzahl Schlüssel gesamt	2	Betriebsanleitung	Ja
Originalschlüssel	Ja		

GEPRÜFTE AUSSTATTUNG DURCH DEN SACHVERSTÄNDIGEN

Dachreling	Ja	Einparkhilfe vorn	Ja
Tempomat	Ja	Einparkhilfe hinten	Ja
Multifunktionslenkrad	Ja	Klimaanlagentyp	Klimaanlage auto.
Sitzheizung vorne	Ja	Scheinwerfertyp	Scheinwerfer LED

BEREIFUNG

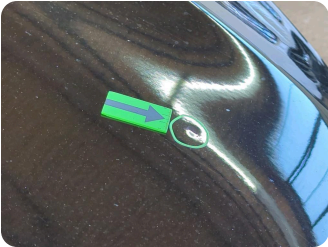
Montierte Reifen

Ort	Position	Profiltiefe	Hersteller	Dimension	Reifentyp	Felgenart	Pannensichere Bereifung
Vorne	Links	5,0 mm	Continental	235/55 R 19 101 V	Sommer	Aluminium	-
Vorne	Rechts	5,0 mm	Continental	235/55 R 19 101 V	Sommer	Aluminium	-
Hinten	Links	5,0 mm	Continental	235/55 R 19 101 V	Sommer	Aluminium	-
Hinten	Rechts	5,0 mm	Continental	235/55 R 19 101 V	Sommer	Aluminium	-

Nicht montierte Reifen

Ort	Position	Profiltiefe	Hersteller	Dimension	Reifentyp	Felgenart	Pannensichere Bereifung
-	-	5,0 mm	Continental	235/60 R 18 107 H	Winter	Stahl	-
-	-	5,0 mm	Continental	235/60 R 18 107 H	Winter	Stahl	-
-	-	6,0 mm	Continental	235/60 R 18 107 H	Winter	Stahl	-
-	-	6,0 mm	Continental	235/60 R 18 107 H	Winter	Stahl	-

Äußere Schäden



3 | Motorhaube

Typ	Delle(n)
Schweregrad	>2 cm - 3 cm
Reparaturmethode	Smart Repair
Ursache	Bei Inspektion festgestellt



4 | Stoßfänger vorne

Typ	Kratzer
Schweregrad	>15 cm - 20 cm
Reparaturmethode	Lackieren
Ursache	Bei Inspektion festgestellt



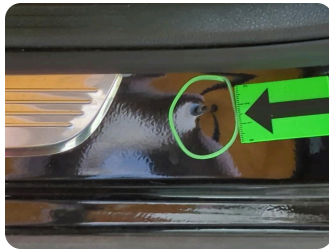
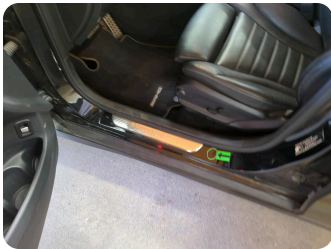
5 | Stoßfängerzierblende vorne rechts

Typ	Kratzer
Schweregrad	>2 cm - 3 cm
Reparaturmethode	Ersetzen
Ursache	Bei Inspektion festgestellt



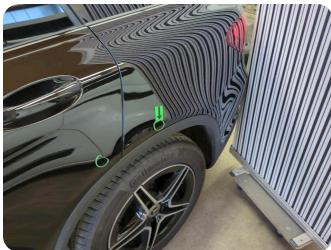
6 | Stoßfängerzierblende vorne links

Typ	Kratzer
Schweregrad	Ersetzen
Reparaturmethode	Ersetzen
Ursache	Bei Inspektion festgestellt



7 | Einstiegsschweller vorne links

Typ	Delle(n)
Schweregrad	>3 cm - 4 cm
Reparaturmethode	Smart Repair
Ursache	Bei Inspektion festgestellt



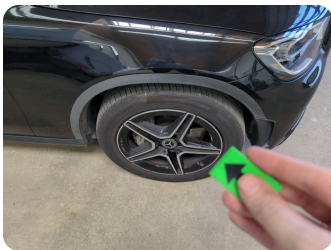
8 | Seitenwand hinten links

Typ	Delle(n)
Schweregrad	>2 cm - 3 cm
Reparaturmethode	Smart Repair
Ursache	Bei Inspektion festgestellt



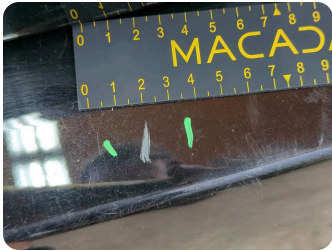
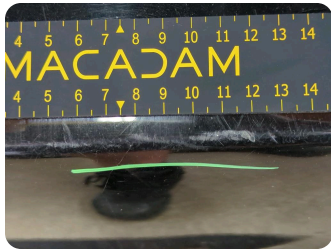
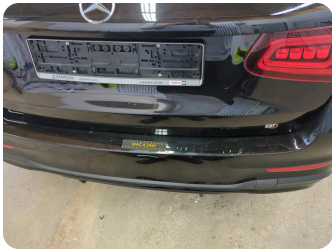
9 | Tür hinten links

Typ	Delle(n)
Schweregrad	>2 cm - 3 cm
Reparaturmethode	Smart Repair
Ursache	Bei Inspektion festgestellt



10 | Alufelge glanzgedreht vorne rechts

Typ	Kratzer
Schweregrad	Ersetzen
Reparaturmethode	Ersetzen
Ursache	Bei Inspektion festgestellt



11 | Stoßfänger hinten

Typ	Kratzer
Schweregrad	>8 cm - 10 cm
Reparaturmethode	Lackieren
Ursache	Bei Inspektion festgestellt



12 | Seitenwand hinten rechts

Typ	Delle(n)
Schweregrad	>1 cm - 2 cm
Reparaturmethode	Smart Repair
Ursache	Bei Inspektion festgestellt

Innenschäden



1 | Wartungsheft

Typ	Fehlt
Schweregrad	Unbekannt
Reparaturmethode	Keine Reparatur
Ursache	Innenraum

Kommentare: Servicenachweis fehlt!



2 | Innenraum

Typ	Deformiert
Schweregrad	Unbekannt
Reparaturmethode	Keine Reparatur
Ursache	Innenraum

Kommentare: Folgeschäden durch Reifenlagerung auf Rücksitzbank möglich !

FAHRZEUGBILDER

