



## MERCEDES-BENZ GLC

### GLC 300 DE 4MAT

|                     |                  |
|---------------------|------------------|
| FIN                 | W1N253911V366074 |
| Kilometerstand      | 168.642 km       |
| Erstzulassungsdatum | 06.04.2022       |

## AUFTRAGSDETAILS

|                    |                     |                |                            |
|--------------------|---------------------|----------------|----------------------------|
| Begutachtungsdatum | 22.08.2025 13:10:00 | Inspektionsort | CAT GmbH & Co. KG Emmering |
|--------------------|---------------------|----------------|----------------------------|

## FAHRZEUGINFORMATIONEN

|                        |                  |                     |                    |
|------------------------|------------------|---------------------|--------------------|
| FIN                    | W1N253911V366074 | Antriebsart         | Allrad             |
| Kilometerstand         | 168.642 km       | Getriebe            | Automatik          |
| Fahrzeugart            | SUV              | Gänge               | 9                  |
| Anzahl Türen           | 5                | Interieurfarbe      | Schwarz            |
| Erstzulassungsdatum    | 06.04.2022       | Fahrzeugfarbe       | Grau               |
| Kraftstoffart          | Hybrid Diesel    | Fahrzeugkategorie   | Personenkraftwagen |
| Marke                  | MERCEDES-BENZ    | Metallic-Lackierung | Ja                 |
| Modell                 | GLC              | Polsterart          | Leder              |
| Gesamtanzahl der Sitze | 5                |                     |                    |

## DOKUMENTE UND WARTUNG

|                         |    |                   |    |
|-------------------------|----|-------------------|----|
| Anzahl Schlüssel gesamt | 2  | Originalschlüssel | Ja |
| Euro-Aufkleber          | Ja | Betriebsanleitung | Ja |

## GEPRÜFTE AUSSTATTUNG DURCH DEN SACHVERSTÄNDIGEN

|                                     |                             |                                  |                   |
|-------------------------------------|-----------------------------|----------------------------------|-------------------|
| Anhängerkupplungstyp                | Anhängerkupplung schwenkbar | Elektrisch verstellbare Sitze VR | Ja                |
| Anzahl der Ladekabel (Normalladung) | 0                           | Klimaanlagentyp                  | Klimaanlage auto. |

|                                      |              |                                       |                  |
|--------------------------------------|--------------|---------------------------------------|------------------|
| Anzahl der Ladekabel (Schnellladung) | 0            | Kofferraumabdeckung / Rollo vorhanden | Ja               |
| Art des Navigations-Datenträgers     | SD vorhanden | Multifunktionslenkrad                 | Ja               |
| Dachreling                           | Ja           | Navigation                            | Ja               |
| Einparkhilfe hinten                  | Ja           | Scheinwerfertyp                       | Scheinwerfer LED |
| Einparkhilfe vorn                    | Ja           | Sitzheizung vorne                     | Ja               |
| Elektrisch verstellbare Sitze VL     | Ja           | Tempomat                              | Ja               |

## BEREIFUNG

### Montierte Reifen

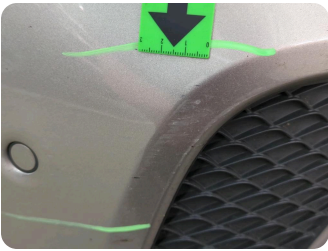
| Ort    | Position | Profiltiefe | Hersteller | Dimension         | Reifentyp | Felgenart | Pannensichere Bereifung |
|--------|----------|-------------|------------|-------------------|-----------|-----------|-------------------------|
| Vorne  | Links    | 5,0 mm      | Pirelli    | 235/60 R 18 107 H | Winter    | Aluminium | -                       |
| Vorne  | Rechts   | 5,0 mm      | Pirelli    | 235/60 R 18 107 H | Winter    | Aluminium | -                       |
| Hinten | Links    | 6,0 mm      | Pirelli    | 235/60 R 18 107 H | Winter    | Aluminium | -                       |
| Hinten | Rechts   | 6,0 mm      | Pirelli    | 235/60 R 18 107 H | Winter    | Aluminium | -                       |

### Nicht montierte Reifen

| Ort | Position | Profiltiefe | Hersteller  | Dimension         | Reifentyp | Felgenart | Pannensichere Bereifung |
|-----|----------|-------------|-------------|-------------------|-----------|-----------|-------------------------|
| -   | -        | 5,0 mm      | Continental | 235/60 R 18 103 V | Sommer    | Aluminium | -                       |
| -   | -        | 5,0 mm      | Continental | 235/60 R 18 103 V | Sommer    | Aluminium | -                       |
| -   | -        | 5,0 mm      | Continental | 235/60 R 18 103 V | Sommer    | Aluminium | -                       |
| -   | -        | 5,0 mm      | Continental | 235/60 R 18 103 V | Sommer    | Aluminium | -                       |



Äußere Schäden



2 | Stoßfänger vorne

|                  |                             |
|------------------|-----------------------------|
| Typ              | Kratzer                     |
| Schweregrad      | >2 cm - 3 cm                |
| Reparaturmethode | Lackieren                   |
| Ursache          | Bei Inspektion festgestellt |



3 | Zusätzliche Räder

|                                       |                             |
|---------------------------------------|-----------------------------|
| Typ                                   | Deformiert                  |
| Schweregrad                           | Unbekannt                   |
| Reparaturmethode                      | Keine Reparatur             |
| Ursache                               | Bei Inspektion festgestellt |
| Kommentare: Zubehörfelge/n beschädigt |                             |



4 | Alufelge glanzgedreht hinten rechts

|                  |                             |
|------------------|-----------------------------|
| Typ              | Kratzer                     |
| Schweregrad      | Ersetzen                    |
| Reparaturmethode | Ersetzen                    |
| Ursache          | Bei Inspektion festgestellt |

Innenschäden



1 | Innenraum

|                  |                             |
|------------------|-----------------------------|
| Typ              | Deformiert                  |
| Schweregrad      | Unbekannt                   |
| Reparaturmethode | Keine Reparatur             |
| Ursache          | Bei Inspektion festgestellt |

**Kommentare:** Folgeschäden durch Reifenlagerung auf Rücksitzbank möglich



5 | Ladekabel (Schnellladung)

|                  |                             |
|------------------|-----------------------------|
| Typ              | Fehlt                       |
| Schweregrad      | Ersetzen                    |
| Reparaturmethode | Ersetzen                    |
| Ursache          | Bei Inspektion festgestellt |



Geschätzter reduzierter Wert

887,91 €



Fahrzeugbilder

