



PROTOKOLLNUMMER: 38887354

Bei Rückfragen bitte Protokollnummer und Datum angeben



Auto Plus

Datum: 18.03.2025

# Gutachten

**Betreff**

Remarketing

**Auftrag durch**

**Besichtigungsdatum / Ort**

11.03.2025

**Fahrzeug-Identnummer**

W1N2539111F899351

## ZUSAMMENFASSUNG

### **Kosten- und Wertzusammenfassung (geschätzt)**

ohne Mwst.

19% MwSt.

mit MwSt.

**abrechnungsrelevante Minderwerte**

basierend auf Reparaturkosten



## Gutachten

**Betreff**

Remarketing

**Auftrag durch****Besichtigungsdatum / Ort**

11.03.2025

**Fahrzeugart**

PKW Limousine

**Hersteller**

Mercedes-Benz

**Modell / Verkaufsbezeichnung**

GLC 300 de 4MATIC

**Schlüssel-Nummern HSN / TSN**

2222 ASV 00013

**Fahrzeug-Identnummer**

W1N2539111F899351

**Anzahl Besitzer**

1

**Erstzulassung**

20.11.2020

**Nächste HU**

11/2025

**Fahrzeug Dokumente**

Zum Zeitpunkt der Besichtigung lagen die  
Zulassungsbescheinigung Teil 1 (Schein) sowie die  
Zulassungsbescheinigung Teil 2 (Brief) vor. (Kopie)  
ZB Teil 1 (Schein) nicht entgegen genommen

**Nummer ZB2**

FX708643

**Fahrzeug Kennzeichen**

Kennzeichen nicht entgegen genommen

**Laufleistung**

130.945 km / abgelesen

**Farbe / Farbcode**

149 Unilack polarweiß

**Antriebsart**

Allradantrieb

**Kraftstoffart**

Hybr.Diesel/E

**Hubraum / Leistung**

1.950 ccm/ 143 kW

**Zylinder / Schadstoffklasse**

4 / EURO 6

**Leergewicht (kg)**

2.125

**zul. Nutzlast (kg)**

525

**Maße (L/B/H)**

4658 x 1890 x 1644



Auto Plus

PROTOKOLLNUMMER: 38887354



Bei Rückfragen bitte Protokollnummer und Datum angeben

Datum: 18.03.2025

<b>Anzahl Türen / Anzahl Sitze</b>	5 / 5
<b>Getriebe</b>	Automatik
<b>Anzahl Gänge</b>	9
<b>Polster / Farbe</b>	Teilleder / Schwarz
<b>Anzahl Schlüssel</b>	2 von 2 Schlüsseln vorhanden
<b>Wartungsheft / Wartungsnachweis</b>	digitaler Nachweis / vollständig
<b>Restlauf bis Service</b>	9 Tag(e)
<b>Durchgeführte Wartungen</b>	20.03.2024 bei 108.865 km
<b>Probefahrt</b>	nicht durchgeführt
<b>Vorschaden</b>	Keine Feststellbar
<b>Nachlackierung</b>	Keine Feststellbar
<b>Radstand [mm]</b>	2.873

**Bereifung / Felge**

Achse / Größe	Hersteller	Bereifung	Profil [mm]
#1 235/55 R19 101V	Bridgestone	Sommerreifen auf Leichtmetall	1 / 1
#2 235/55 R19 101V	Bridgestone	Sommerreifen auf Leichtmetall	3 / 2

**Ersatzrad**

Ablauf: 01/2026 Tirefit vorhanden

**Zulässigkeit Räder** Alle Achsen zulässig.**Verkehrssicherheit Räder** Nicht verkehrssicher

Der Verschleißzustand sowie evtl. Schäden an der Bereifung sind wertmäßig berücksichtigt.



## Fahrzeugausstattung

Code	Ausstattung
14U	Smartphone Integration
16U	Apple CarPlay
17U	Android Auto
233	Aktiver Abstands-Assistent DISTRONIC
235	Aktiver Park-Assistent mit PARKTRONIC
242	Vordersitz rechts elektrisch verstellbar mit Memory-Funktion
249	Innen- & Außenspiegel autom. abblendend
266	Lenk-Assistent
270	GPS Antenne
274	Telefon-Antenne
275	Fahrersitz elektrisch einstellbar mit Memory-Funktion
293	Sidebags im Fond
294	Kneebag
299	PRE-SAFE® System
2R8	Winter-Kompleträder M+S 4-fach
2U8	Kältemittel 1234yf
300A	Stoff
309	Doppelcupholder
345	Scheibenwischer mit Regensensor
351	Mercedes-Benz Notrufsystem
355	Erweiterte Funktionen MBUX
365	Festplatten-Navigation
38U	Remote und Charging Services Plus
413	Panorama-Schiebedach
421	9G-TRONIC
428	Lenkradschaltpaddles
443	Lenkradheizung



<b>Code</b>	<b>Ausstattung</b>
446	Touchpad
463	Head-up-Display
464	Volldigitales Instrumenten-Display
475	Reifendruckkontrolle
482	Fahrwerk mit höherer Bodenfreiheit
500	Außenspiegel elektrisch anklappbar
501	360°-Kamera
513	Verkehrszeichen-Assistent
537	Digitales Radio
546	Aktiver Geschwindigkeitslimit-Assistent
549	MBUX Multimediasystem
550	Anhängervorrichtung mit ESP® Anhängerstabilisierung
553	Anhängerrangier-Assistent
581	Klimatisierungsautomatik THERMOTRONIC
58U	Innenhimmel Stoff kristallgrau
611	Umfeldbeleuchtung in den Außenspiegeln
628	Adaptiver Fernlicht-Assistent Plus
642	MULTIBEAM LED
651	Winter-Kompleträder montiert
670	Motor-Restwärmenutzung
720	Dachreling schwarz
723	EASY-PACK Laderaumabdeckung
736	Zierelemente Holz Esche schwarz offenporig
76B	Wechselstrom-Ladesystem (AC-Laden)
801	Modelljahrcode
810	Burmester® Surround-Soundsystem
840	Wärmedämmend dunkel getöntes Glas
851	Wärme- und geräuschkämmendes Akustikglas



<b>Code</b>	<b>Ausstattung</b>
859	Media-Display
871	HANDS-FREE ACCESS
873	Sitzheizung für Fahrer und Beifahrer
875	Scheibenwaschanlage beheizt
889	KEYLESS-GO
890	EASY-PACK Heckklappe
893	KEYLESS-GO Start-Funktion
899	Multifunktions-Telefonie
8U6	Lenkradbedienung für Aktiven Abstands-Assistent DISTRONIC
8U7	Fondsicherheitsgurte mit Gurtkraftbegrenzer
8U8	i-Size Kindersitzbefestigung
927	Abgasreinigung EURO 6 Technik
971	Dieselpartikelfilter
B51	TIREFIT
B53	Akustischer Umfeldschutz
B59	DYNAMIC SELECT
B80	Ladekabel bis 1,8 kW für Haushaltssteckdose, 8m, glatt
B83	Ladekabel für Wallbox und öffentliche Ladestationen, 8m, glatt
K11	Adaptives Bremslicht
K13	Serviceintervall 25.000 KM
K33	Erweitertes automatisches Wiederanfahren im Stau
K34	Streckenbasierte Geschwindigkeitsanpassung
L	Linkslenkung
L3B	Multifunktions-Sportlenkrad in Leder Nappa
P22	EXCLUSIVE Interieur
P76	Serienausstattung Exterieur
PBF	MBUX Navigation Plus
R01	Sommerreifen

**Code      Ausstattung**

R39	48,3 cm (19") Leichtmetallräder im 5-Speichen-Design
U01	Fondgurt-Statusanzeige im Kombiinstrument
U09	Instrumententafel und Bordkanten der Türen in Ledernachbildung ARTICO
U10	Automatische Beifahrerairbag-Abschaltung
U12	Fußmatten Velours
U19	MBUX Augmented Reality für Navigation
U22	4-Wege-Lordosenstütze
U29	Bremsanlage mit größeren Bremsscheiben an der Vorderachse
U35	12V-Steckdose im Gepäckraum
U60	Fußgängerschutz
U79	Diesel-Abgasreinigungsanlage BlueTEC inklusive AdBlue® Behälter
U82	2 USB-Anschlüsse im Fond
U85	AdBlue® Behälter

**Wertmindernde Faktoren**

Nr.	Bauteilgruppe	Beschreibung	Rep.Kosten	Minderwert
1	Ausrüstung	Fahrzeugschlüssel (Batterie, Kostenausweitung möglich) - leer - erneuern		
2	Heckklappe/-tür	Emblem - Kratzer - erneuern		
3	Blinkleuchte	Spiegel rechts - gebrochen / gerissen - erneuern		
4	Vermessung	Fahrwerk (Reifen einseitig abgefahren) - Fehlstellung - vermessen		
5	Kotflügel rechts	Innenkotflügel (Kostenausweitung möglich) - gebrochen / gerissen - erneuern		
6	elektronische Systeme	elektronische Systeme (Kostenausweitung möglich) - elektrischer Fehler - befunden ggf. instandsetzen		
7	Verkleidungen/ Abdeckungen	Heckdeckel, Innenverkleidung - Kratzer - erneuern		



Auto Plus

PROTOKOLLNUMMER: 38887354



Bei Rückfragen bitte Protokollnummer und Datum angeben

Datum: 18.03.2025

Nr.	Bauteilgruppe	Beschreibung	Rep.Kosten	Minderwert
8	Interieur	Laderaumabdeckung / Rollo - beschädigt - erneuern		
9	Rad/Reifen	Felgensatz komplett (3x) - Kratzer - Wertminderung		
10	Rad/Reifen	Reifen vorn - verschlissen - erneuern		
11	Heckklappe/-tür	Heckklappe - Kratzer - lackieren		
12	Tür hinten rechts	Tür - Delle(n) - instandsetzen und lackieren		
13	Stossfänger hinten	Stossfänger hinten (+ Diffusor und Zierleiste ersetzen) - Kratzer - lackieren		
14	Stossfänger vorn	Stossfänger vorn (+ Blende VLU und Blende Grill unten ersetzen) - Kratzer - lackieren		
15	Verglasung	Frontscheibe - Steinschlag - erneuern		
16	Instrumententafel	Kombiinstrument - Kratzer - erneuern		

Summe (netto):

### Gebrauchsspuren

Nr.	Bauteilgruppe	Beschreibung	Rep.Kosten	Minderwert
-----	---------------	--------------	------------	------------

Das Fahrzeug weist dem Alter, der Laufleistung und dem Einsatzzweck entsprechende Gebrauchsspuren auf.

### Fehlteile

Nr.	Fehlteil	Rep.Kosten	Minderwert
1	Unterlagen - COC Papiere		
2	2.Radsatz - 2.Radsatz (Winterkomplettradsatz)		

Summe (netto):





## Hinweise zum Gutachten

### Angaben zum Auftrag und zum Begutachtungsumfang:

Es wurde der Auftrag erteilt, ein Minderwertgutachten über das beschriebene Fahrzeug zu erstellen. Das vorliegende Gutachten beinhaltet auftragsgemäß:

- eine Fahrzeugzustandsbewertung
- Auftragsgemäß erfolgte die Fahrzeugzustandsbewertung in demontagefreien Zustand. Grundlage dieses Produktes stellt der Leitfaden für Fahrzeugrücknahmen und Bewertungen gemäß des Schadengrenzmusterkatalog des Auftraggebers dar. Die expliziten Feststellungen im Einzelfall trifft der Sachverständige objektiv im Rahmen der vorgegebenen Standards aufgrund eigener Sachkunde.
- Schäden oder Mängel, die aus einer normalen Nutzung bzw. Abnutzung des Fahrzeuges entstanden sind, werden akzeptiert und sind daher bei der Zustandsbewertung nicht in Abzug gebracht worden.
- Schäden oder Mängel, die nicht mehr einer normalen Nutzung bzw. Abnutzung zugeordnet werden können, werden in der Zustandsbewertung aufgelistet und in Anrechnung gebracht
- Dabei wird zwischen Schäden, die sich zu 100 % der Kosten auswirken und Schäden, die anteilig nach dem Fahrzeugalter und der Laufleistung bemessen werden, unterschieden.
- Schäden, die mit 100 % in Anrechnung gebracht werden, sind Unfallschäden, fehlende Teile und/oder Schäden, die den Erhalt der Betriebs- und Verkehrssicherheit beeinträchtigen.
- Anteilig dem Fahrzeugalter und der Laufleistung sind Schäden und Mängel bewertet, die den optischen und/oder funktionalen Zustand des Fahrzeugs beeinträchtigen und damit den Preis eines potentiellen Käufers beeinflussen.

### Fahrzeug-Identifizierung:

- Die Fahrzeug-Identifizierungsnummer (FIN) wurde abgelesen und die Übereinstimmung im Verlauf der Besichtigung durch den Unterzeichner mit den vorgelegten Unterlagen festgestellt.



PROTOKOLLNUMMER: 38887354

Bei Rückfragen bitte Protokollnummer und Datum angeben



Auto Plus

Datum: 18.03.2025

### **Besichtigungsbedingungen:**

- Die Besichtigungsbedingungen waren zur Beurteilung des Fahrzeuges ausreichend. Die Untersuchung erfolgte auf der zum Gutachten gehörenden Lichtbildanlage nachzuvollziehenden Lichtverhältnissen.
- Zur Untersuchung des Fahrzeuges standen Hubmittel bzw. eine Grube zur Verfügung.

### **Probefahrt / Probelauf von Motor und Aggregaten:**

- Es wurde bei der Besichtigung des Fahrzeuges keine Probefahrt/keine Rangierfahrt durchgeführt.
- Ein Probelauf des Motors wurde durchgeführt.

### **Verkehrssicherheit:**

- Das Fahrzeug war zum Zeitpunkt der Besichtigung, aufgrund des unter Unfall oder wertmindernden Faktoren aufgeführten Schadenmerkmals, nicht betriebs bzw. verkehrssicher.  
Dies hat folgenden Grund: Rad/ Reifen

### **Vorschäden:**

- Am Fahrzeug konnten augenscheinlich weder reparierte noch unreparierte Vorschäden festgestellt werden.

### **Weitere Hinweise und Feststellungen:**

- Die im Gutachten errechneten und angegebenen Minderwerte beziehen sich nur auf festgestellte Schäden oder Mängel, die über die normale Abnutzung entsprechend Fahrzeug-Alter und Laufleistung bzw. über das übliche Verschleißmaß hinausgehen. Beschädigungen, die durch normalen Gebrauch während der Dauer der Nutzung entstanden sind, wurden nicht berücksichtigt (Gebrauchsspuren).
- Die getroffene Feststellung beinhalten weder eine Fahrzeugabnahme im Sinne der StVZO, noch im Sinne des Gewährleistungsrechtes.
- Werden Schäden oder Mängel welche erst im Rahmen von Zerlege-/ Diagnosearbeiten oder durch erweiterte Kenntnisse festgestellt, sowie durch verschwiegene Mängel oder arglistige Täuschung



PROTOKOLLNUMMER: 38887354

Bei Rückfragen bitte Protokollnummer und Datum angeben



Auto Plus

Datum: 18.03.2025

hervorgerufen, wird um sofortige Benachrichtigung des Sachverständigen gebeten.

Eine Nachbesichtigung des Fahrzeuges zur Feststellung des Umfanges der Reparaturweiterung und damit verbundenen Kostenausweitung wird in diesem Fall durch den Sachverständigen umgehend durchgeführt. Die für die Schadenerweiterung ursächlichen Altteile sind bis zur Nachbesichtigung durch den Sachverständigen aufzubewahren.

Anlagen: 15 Übersichtsfotos, 30 Beschädigungsfotos



## Übersichtsfotos



**Abbildung 1:** Schräg vorne (links)



**Abbildung 2:** Schräg vorne (rechts)

PROTOKOLLNUMMER: 38887354

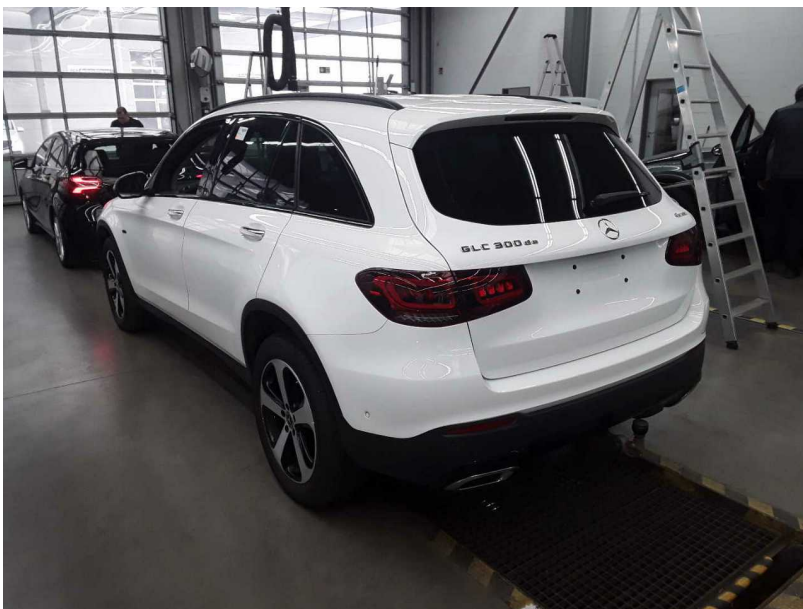
Bei Rückfragen bitte Protokollnummer und Datum angeben



Datum: 18.03.2025



**Abbildung 3:** Schräg hinten (rechts)



**Abbildung 4:** Schräg hinten (links)

PROTOKOLLNUMMER: 38887354

Bei Rückfragen bitte Protokollnummer und Datum angeben



Datum: 18.03.2025



**Abbildung 5:** Innenraum vorne



**Abbildung 6:** Innenraum vorne



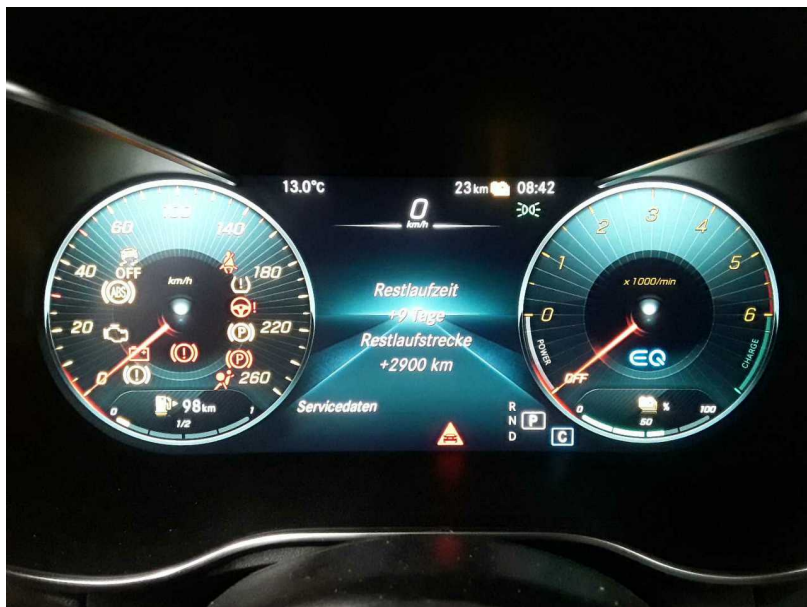


Abbildung 7: Kombiinstrument



Abbildung 8: Laufleistung

PROTOKOLLNUMMER: 38887354

Bei Rückfragen bitte Protokollnummer und Datum angeben



Auto Plus

Datum: 18.03.2025

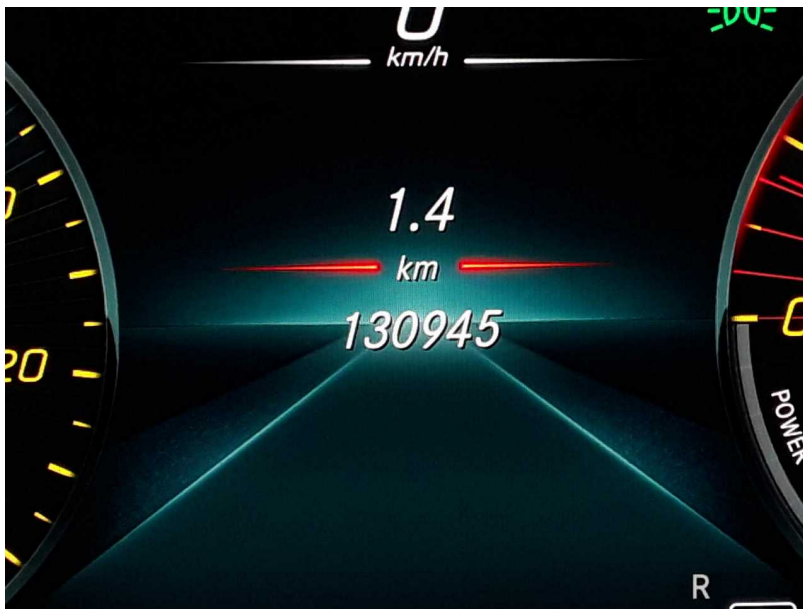


Abbildung 9: Laufleistung



Abbildung 10: Montierte Bereifung



PROTOKOLLNUMMER: 38887354



Bei Rückfragen bitte Protokollnummer und Datum angeben

Datum: 18.03.2025



Abbildung 11: Dokumente



Abbildung 12: FIN

PROTOKOLLNUMMER: 38887354

Bei Rückfragen bitte Protokollnummer und Datum angeben



Datum: 18.03.2025



**Abbildung 13:** Zubehör



**Abbildung 14:** Sonstiges

PROTOKOLLNUMMER: 38887354

Bei Rückfragen bitte Protokollnummer und Datum angeben



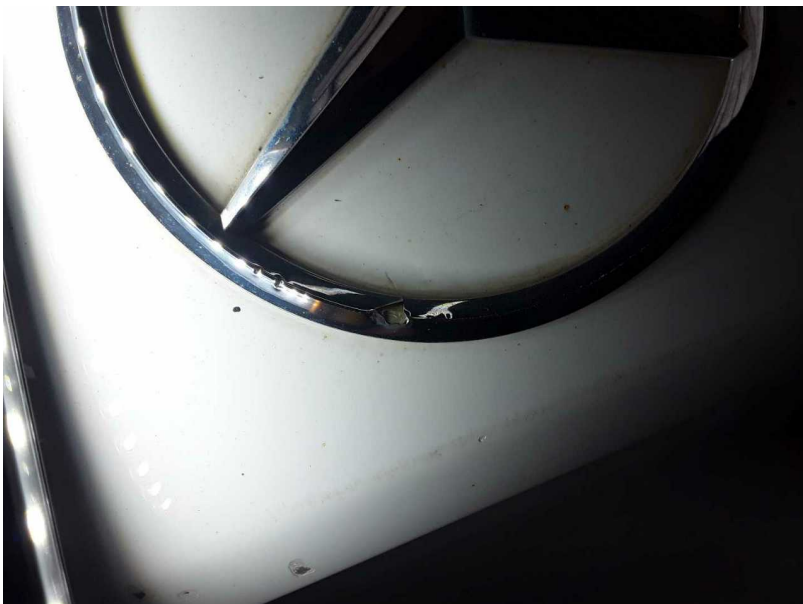
Auto Plus

Datum: 18.03.2025



**Abbildung 15:** Sonstiges

## Beschädigungsfotos



**Beschädigung #2:** Heckklappe/-tür: Emblem - Kratzer - erneuern

PROTOKOLLNUMMER: 38887354

Bei Rückfragen bitte Protokollnummer und Datum angeben



Auto Plus

Datum: 18.03.2025



**Beschädigung #3:** Blinkleuchte: Spiegel rechts - gebrochen / gerissen - erneuern



**Beschädigung #4:** Vermessung: Fahrwerk (Reifen einseitig abgefahren) - Fehlstellung - vermessen



PROTOKOLLNUMMER: 38887354

Bei Rückfragen bitte Protokollnummer und Datum angeben



Datum: 18.03.2025

**Beschädigung #5:** Kotflügel rechts: Innenkotflügel (Kostenausweitung möglich) - gebrochen / gerissen - erneuern

Diagnosekennung		008233	Steuergerätevariante	MMR213_R3_var008233
<b>N62 - Parksysteem (PARK)</b>				
Typ	Teilenummer	Lieferant	Version	
Hardware	000 901 84 11	Valeo	19/20 000	
Software	000 902 66 72	Valeo	20/22 000	
Boot-Software	---	---	17/51 000	
Diagnosekennung		006780	Steuergerätevariante	PARKMAN213_Parkman_0 06780
<b>A40/13 - Multifunktionskamera (MFK)</b>				
Typ	Teilenummer	Lieferant	Version	
Hardware	213 901 37 12	Veoneer	18/10 000	
Software	247 902 30 05	Veoneer	19/32 000	
Boot-Software	---	---	18/13 000	
Diagnosekennung		008210	Steuergerätevariante	SMPC213_MFA2_FR_var0 210
Ereignis	Text			Status
8228700	Die Kalibrierfahrt ist noch nicht erfolgreich abgeschlossen.			A+S
	Name	Erstes Auftreten	Letztes Auftreten	
	Außentemperatur	17.00 °C		
	Innentemperatur des Steuergeräts	32.20 °C		
	Spannung des Bordnetzes im Fahrzeug	11.90V		
	Spannungsversorgung des Steuergeräts	11.78V		
	Betriebszeit	---	2659167440	
	Status der Betriebszeit	---	1	
	Interner Fehlercode	2852177024	2852177024	
	Häufigkeitszähler	---	1.00	
	Gesamtwegstrecke	130944.00km	130944.00km	
	Anzahl der Zündungszyklen seit dem letzten Auftreten des Fehlers	---	0.00	
A+S=AKTUELL und GESPEICHERT				
10.03.2025 16:38:39		12/2024		W1N2539111F899351 (253.911)
Copyright 2025 Mercedes-Benz AG		Auftragsnummer: 51-17056		Seite 6 von 10

**Beschädigung #6:** elektronische Systeme: elektronische Systeme (Kostenausweitung möglich) - elektrischer Fehler - befunden ggf. instandsetzen

PROTOKOLLNUMMER: 38887354

Bei Rückfragen bitte Protokollnummer und Datum angeben



Datum: 18.03.2025



**Beschädigung #7:** Verkleidungen/Abdeckungen: Heckdeckel, Innenverkleidung - Kratzer - erneuern



**Beschädigung #7:** Verkleidungen/Abdeckungen: Heckdeckel, Innenverkleidung - Kratzer - erneuern



PROTOKOLLNUMMER: 38887354

Bei Rückfragen bitte Protokollnummer und Datum angeben



Auto Plus

Datum: 18.03.2025



**Beschädigung #7:** Verkleidungen/Abdeckungen: Heckdeckel, Innenverkleidung - Kratzer - erneuern



**Beschädigung #8:** Interieur: Laderaumabdeckung / Rollo - beschädigt - erneuern

PROTOKOLLNUMMER: 38887354

Bei Rückfragen bitte Protokollnummer und Datum angeben



Datum: 18.03.2025



**Beschädigung #8:** Interieur: Laderaumabdeckung / Rollo - beschädigt - erneuern



**Beschädigung #9:** Rad/Reifen: Felgensatz komplett (3x) - Kratzer - Wertminderung



PROTOKOLLNUMMER: 38887354

Bei Rückfragen bitte Protokollnummer und Datum angeben



Datum: 18.03.2025



**Beschädigung #9:** Rad/Reifen: Felgensatz komplett (3x) - Kratzer - Wertminderung



**Beschädigung #9:** Rad/Reifen: Felgensatz komplett (3x) - Kratzer - Wertminderung

PROTOKOLLNUMMER: 38887354

Bei Rückfragen bitte Protokollnummer und Datum angeben



Auto Plus

Datum: 18.03.2025



**Beschädigung #11:** Heckklappe/-tür: Heckklappe - Kratzer - lackieren



**Beschädigung #11:** Heckklappe/-tür: Heckklappe - Kratzer - lackieren

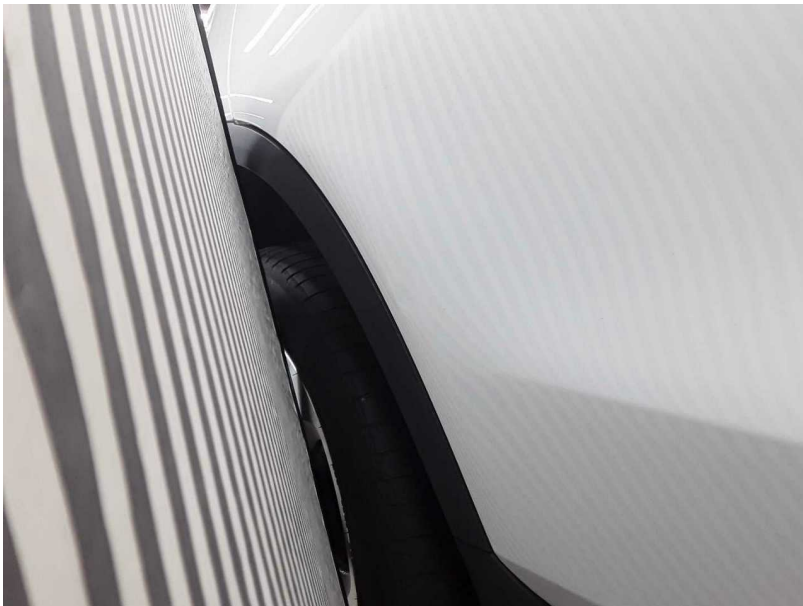
PROTOKOLLNUMMER: 38887354

Bei Rückfragen bitte Protokollnummer und Datum angeben



Auto Plus

Datum: 18.03.2025



**Beschädigung #12:** Tür hinten rechts: Tür - Delle(n) - instandsetzen und lackieren



**Beschädigung #12:** Tür hinten rechts: Tür - Delle(n) - instandsetzen und lackieren

PROTOKOLLNUMMER: 38887354

Bei Rückfragen bitte Protokollnummer und Datum angeben

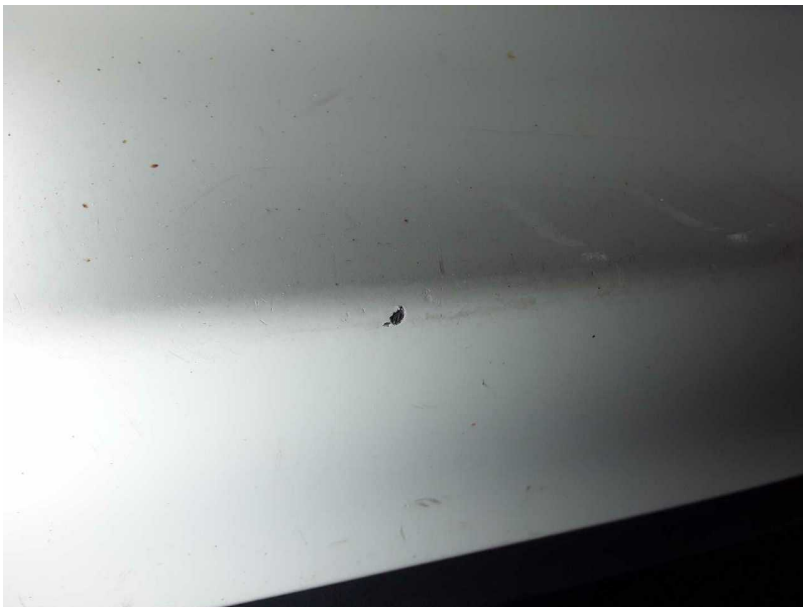


Auto Plus

Datum: 18.03.2025



**Beschädigung #13:** Stossfänger hinten: Stossfänger hinten (+ Diffusor und Zierleiste ersetzen) - Kratzer - lackieren



**Beschädigung #13:** Stossfänger hinten: Stossfänger hinten (+ Diffusor und Zierleiste ersetzen) - Kratzer - lackieren

PROTOKOLLNUMMER: 38887354

Bei Rückfragen bitte Protokollnummer und Datum angeben



Auto Plus

Datum: 18.03.2025



**Beschädigung #13:** Stossfänger hinten: Stossfänger hinten (+ Diffusor und Zierleiste ersetzen) - Kratzer - lackieren



**Beschädigung #13:** Stossfänger hinten: Stossfänger hinten (+ Diffusor und Zierleiste ersetzen) - Kratzer - lackieren

PROTOKOLLNUMMER: 38887354

Bei Rückfragen bitte Protokollnummer und Datum angeben



Auto Plus

Datum: 18.03.2025



**Beschädigung #13:** Stossfänger hinten: Stossfänger hinten (+ Diffusor und Zierleiste ersetzen) - Kratzer - lackieren



**Beschädigung #14:** Stossfänger vorn: Stossfänger vorn (+ Blende VLU und Blende Grill unten ersetzen) - Kratzer - lackieren



PROTOKOLLNUMMER: 38887354

Bei Rückfragen bitte Protokollnummer und Datum angeben



Auto Plus

Datum: 18.03.2025



**Beschädigung #14:** Stossfänger vorn: Stossfänger vorn (+ Blende VLU und Blende Grill unten ersetzen) - Kratzer - lackieren



**Beschädigung #14:** Stossfänger vorn: Stossfänger vorn (+ Blende VLU und Blende Grill unten ersetzen) - Kratzer - lackieren

PROTOKOLLNUMMER: 38887354

Bei Rückfragen bitte Protokollnummer und Datum angeben



Auto Plus

Datum: 18.03.2025



**Beschädigung #14:** Stossfänger vorn: Stossfänger vorn (+ Blende VLU und Blende Grill unten ersetzen) - Kratzer - lackieren



**Beschädigung #15:** Verglasung: Frontscheibe - Steinschlag - erneuern



PROTOKOLLNUMMER: 38887354

Bei Rückfragen bitte Protokollnummer und Datum angeben

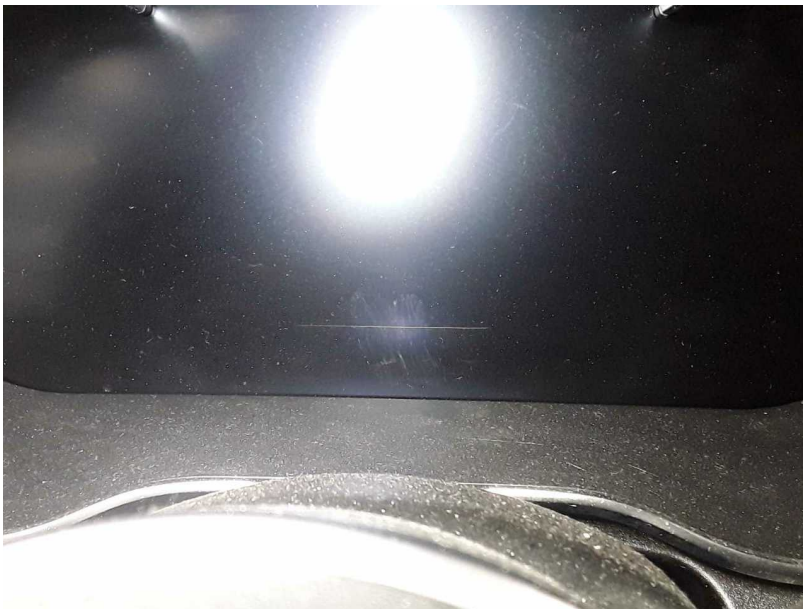


Auto Plus

Datum: 18.03.2025



**Beschädigung #15:** Verglasung: Frontscheibe - Steinschlag - erneuern



**Beschädigung #16:** Instrumententafel: Kombiinstrument - Kratzer - erneuern



**Beschädigung #16:** Instrumententafel: Kombiinstrument - Kratzer - erneuern