



Athlon Verkaufsexpertise

Kunde :	Athlon Germany KD	Vertragsnummer :	12075225
Berichtsnummer :	0000000854404-DE949		
Amtl. Kennzeichen :	DÜW-SI 52E		

Fahrzeugdaten

Mercedes-Benz GLC -Klasse Coupe .

Fahrzeug-Ident.-Nr.:	W1N2533531G018934	Laufleistung abgelesen:	140539 km
Erstzulassung / Baujahr:	30.12.2021 / 2022	Besichtigungsdatum/-ort:	17.07.2025 Muecke Atzenhain
Fahrzeugart:	PKW	Aufbauart:	Kombilimousine
KBA-Nr. (HSN/ TSN):	131//3IFH	Kraftstoff / Emissionsklasse:	Hybr.B/E ext. aufl. / Euro 6
Getriebe Art:	automatic	Navi.-Datenträger:	Festplattenlaufwerk
Hubraum / Leistung:	1991 ccm / 155 kW (211 PS)	Antriebsart:	Allrad
Lackfarbe:	Blau	Lackart:	Metallic
Anzahl Schlüssel:	2	Polster Art:	Leder/Alcantara
Serviceheft verfügbar:	Digital	Farbe Innenausstattung:	Schwarz
Letzter Service km / am:	71806 / 06.10.2023		

Montierte Bereifung

Reifenart / Felgentyp:	Winterreifen	Aluminium
1. Achse - links / Zust.		235/55/R19/105 4 mm
1. Achse - rechts / Zust.		235/55/R19/105 4 mm
2. Achse - links / Zust.		235/55/R19/105 4 mm
2. Achse - rechts / Zust.		235/55/R19/105 4 mm
Verkehrssicherheit:	Verkehrssicher	

Informationen über evtl. nachgelieferte Fehlteile wie z.B. Schlüssel oder Servicehefte finden Sie unter den Ausstattungsdetails in Athloncarsale.

Die Athlon Verkaufsexpertise wurde unparteiisch und nach bestem Wissen und Gewissen erstellt. Die im Athlon Verkaufsexpertise aufgeführten Bilder sind Bestandteil der Fahrzeugbeschreibung, hinsichtlich der Ausstattung und des Fahrzeug-zustandes.



Serienausstattung

- Federung für grosse Bodenfreiheit (Off-Road Fahrwerk)
- Airbag Fahrer-/Beifahrerseite
- Anti-Blockier-System (ABS)
- Audiosystem Audio 20 (mit Farbdisplay)
- Außenspiegel Wagenfarbe
- Chrom-Paket
- Design- und Ausstattungslinie AMG Line
- Direktlenkung mit variabler Lenkkraft-Unterstützung
- Elektron. Stabilitäts-Programm (ESP)
- Fahrassistenten-System Attention-Assist (Müdigkeitserkennungs-Sensor)
- Fahrzeug Setup (Onlinedienste / Apps)
- Ablage-Paket
- Fußmatten Velours
- Getriebe Automatik - (9-Stufen)
- Hybrid 235 kW (Motor 2,0 Ltr. - 155 kW)
- Infotainment-System: Remote Service Plus
- Innenhimmel Stoff
- Isofix-Aufnahmen für Kindersitz an Rücksitz
- Keyless Go Startanlage
- Knieairbag Fahrerseite
- Kopf-Airbag-System (Windowbag)
- Zentralverriegelung mit Fernbedienung
- Mercedes-Benz Notrufsystem
- Radstand 2873 mm
- Rückfahrkamera
- Schadstoffarm nach Abgasnorm Euro 6d
- Scheinwerfer LED High Performance
- Sitz vorn links elektr. verstellbar
- Sitzbezug / Polsterung Ledernachbildung Artico
- Standard Interieur
- Tempomat
- Unterfahrschutz (Chrom)
- Airbag Beifahrerseite abschaltbar
- Akustischer Umfeldschutz (Außensound)
- Antriebsart Allradantrieb
- Aufladesystem Wechselstrom (AC)
- Beckenairbag vorn (Pelvisbag)
- DAB-Tuner (Radioempfang digital)
- Digitales Instrumenten-Display
- Elektromotor 90 kW (Hybridantrieb)
- Fahrassistenten-System Agility Select / Dynamic Select (Fahrmodusschalter)
- Fahrassistenten-System Auffahrwarnsystem mit Bremsfunktion (Collision Prevention Assist)
- Fahrzeug-Monitoring (Fahrzeugortungssystem)
- Fensterheber elektrisch vorn + hinten
- Gepäckraumabdeckung / Rollo
- Heckklappe mit automatischem Öffnungs- und Schließsystem
- Infotainment-System Remote Online
- Innenausstattung Zierteile Klavierlack-Optik
- Innenraumlicht-Paket
- Karosserie 5-türig
- Klimaautomatik (Thermatic 2-Zonen)
- Kommunikationsmodul (LTE) Vorbereitung Mercedes me connect
- Ladekabel mit Schukostecker
- Lenkrad (Sport) mit Multifunktion
- Modellpflege mit Code
- Reifendruck-Kontrollsystem
- Rücksitzlehne geteilt / klappbar
- Scheibenwischer mit Regensensor
- Seitenairbag (Sidebag) vorn
- Sitz vorn rechts elektr. verstellbar
- Sprachbediensystem Erweiterte Funktionen (MBUX)
- Start/Stop-Anlage
- Touchpad (Mittelkonsole)
- Vorrüstung Dachträgersystem

- Lenkrad (Leder)

Sonderausstattung

- | | |
|--|--|
| <ul style="list-style-type: none"> • Ambiente-Beleuchtung • Anhängerkupplung (Kugelkopf schwenkbar) • Fahrassistenz-Paket High-End • Heckspoilerlippe • Ladekabel für öffentliche Ladesäulen • LM-Felgen 8x19 (AMG, 5-Doppelspeichen, tremolitgrau) • PRE-SAFE-System • Seitenairbag (Sidebag) hinten • Spiegel-Paket | <ul style="list-style-type: none"> • AMG-Line Interieur • Ausstattungs-Paket: Business • Fahrassistenz-System: Verkehrs-Informationssystem Live Traffic • Infotainment-System: Remote & Charging Services Plus • Licht-Paket Advanced • Metallic-Lackierung • Schiebe-/Hebedach elektrisch (Glas) • Seitenscheiben hinten + Heckscheibe abgedunkelt • Trittbretter seitlich (Aluminium) |
|--|--|

Standardausstattung

- | | |
|---|---|
| <ul style="list-style-type: none"> • Anhängerkupplung elektrisch | <ul style="list-style-type: none"> • Anhängerkupplung schwenkbar |
|---|---|

Wir weisen darauf hin, dass die Ausstattungsmerkmale dieser VIN Abfrage nur zu Ihrer Information dienen. Abweichungen sind in Einzelfällen möglich. Basisgrundlage für die Gebotsabgabe, sind in der Bietersoftware aufgeführten Ausstattungsmerkmale. Für einen Defekt von verborgen gebliebenen Schäden im Hinblick auf Elektronik und Mechanik, kann aufgrund des Tatbestandes gewerblicher Handel keine Haftung übernommen werden.

Durchgeführte Technikprüfung

Klimaanlage:	Eine Funktion der Klimaanlage wurde zum Besichtigungszeitpunkt festgestellt.
Lichtanlage:	Die Lichtanlage war zum Besichtigungszeitpunkt in Ordnung.
Motorlauf:	Ein Probelauf des Motors wurde durchgeführt. Dabei traten keine akustischen und visuellen Mängel auf.
Hinweis:	*

Schaden



Karosserie außen

	Bauteil	Schaden
1.	Türeinstieg Hinten - Links	1 Delle
2.	Seitenwand - Hinten - Links	Kratzer
3.	Heckklappe	Kratzer
4.	Heckklappe	Verformt (leicht)
5.	Stoßfänger Hinten	Kratzer
6.	Türeinstieg Hinten - Rechts	1 Delle
7.	Türeinstieg Hinten - Rechts	Kratzer
8.	Tür Hinten - Rechts	Kratzer
9.	Felge Vorne - Rechts	Kratzer
10.	Kotflügel Vorne - Rechts	Siehe Gutachten



Karosserie innen

	Bauteil	Schaden
11.	Sitz - Vorne - Links: Kissen	Beschädigt
12.	Sitz - Vorne - Links: Kissen	Gebrauchsspuren
13.	Sitz - Vorne - Links: Kissen	Verschmutzt (leicht)
14.	Sitz - Vorne - Rechts: Kissen	Verschmutzt (mittel)



Sonstiges

	Bauteil	Schaden
15.	Sommerradsatz	Fehlt
16.	Dachhimmel	Verschmutzt (mittel)

- | | | |
|-----|----------------------------|-------------------|
| 17. | Radlaufleiste Hinten Links | Verformt (leicht) |
| 18. | Fahrzeug | Nachlackiert |

Wir weisen darauf hin, dass das Fahrzeug zusätzlich zu den im Bericht aufgeführten Beschädigungen alters- und lauleistungsbedingte Gebrauchsspuren aufweisen kann, wie sie im normalen Gebrauch unvermeidlich sind (kleine Beulen, Dellen, Kratzer).

Bilddokumentation



Vorne links



Vorne rechts



Hinten links



Hinten rechts



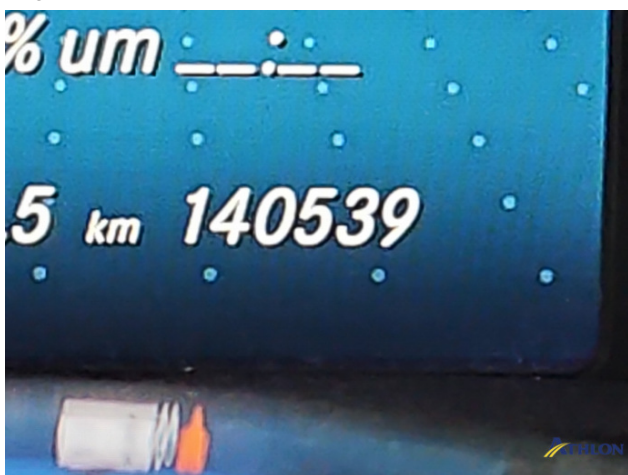
Kombiinstrument



Mittelkonsole



Innen



Kilometerstand



Motorraum



Kofferraum



Felgen



Schlüssel



Sonstiges



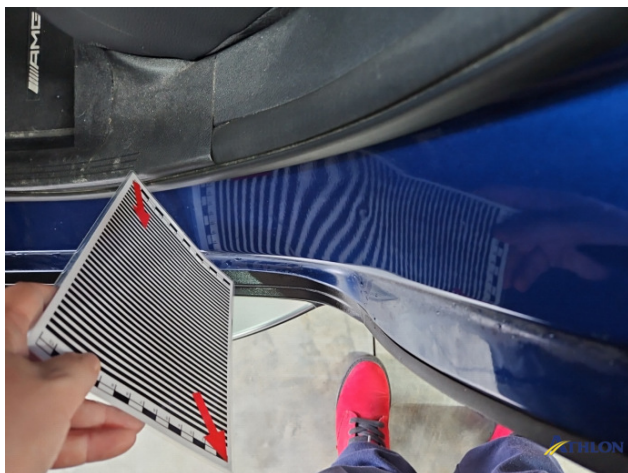
Klimaanlage



Tankdeckel



Windschutzscheibe



1. Türeinstieg Hinten - Links
1 Delle



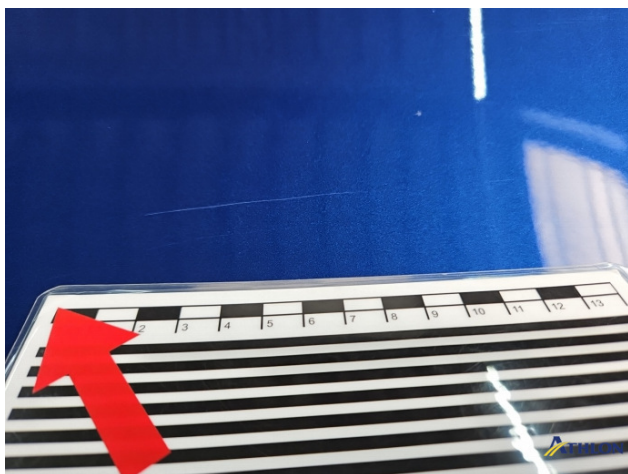
2. Seitenwand - Hinten - Links
Kratzer



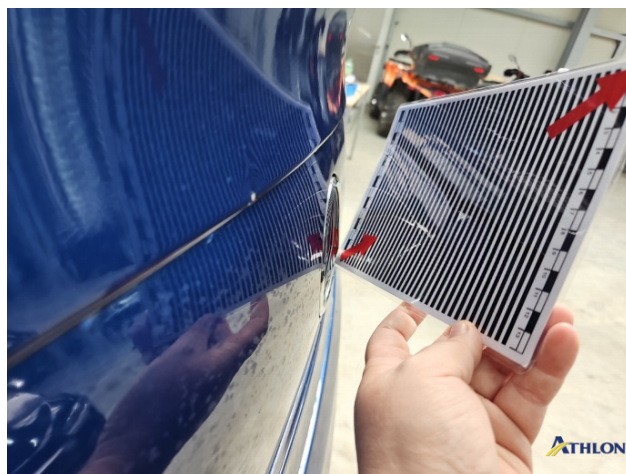
3. Heckklappe
Kratzer



3. Heckklappe
Kratzer



3. Heckklappe
Kratzer



4. Heckklappe
Verformt (leicht)



5. Stoßfänger Hinten
Kratzer



5. Stoßfänger Hinten
Kratzer



5. Stoßfänger Hinten
Kratzer



6. Türeinstieg Hinten - Rechts
1 Delle



7. Türeinstieg Hinten - Rechts
Kratzer



8. Tür Hinten - Rechts
Kratzer



9. Felge Vorne - Rechts
Kratzer



10. Kotflügel Vorne - Rechts
Siehe Gutachten



11. Sitz - Vorne - Links: Kissen
Beschädigt



12. Sitz - Vorne - Links: Kissen
Gebrauchsspuren



13. Sitz - Vorne - Links: Kissen
Verschmutzt (leicht)



13. Sitz - Vorne - Links: Kissen
Verschmutzt (leicht)



14. Sitz - Vorne - Rechts: Kissen
Verschmutzt (mittel)



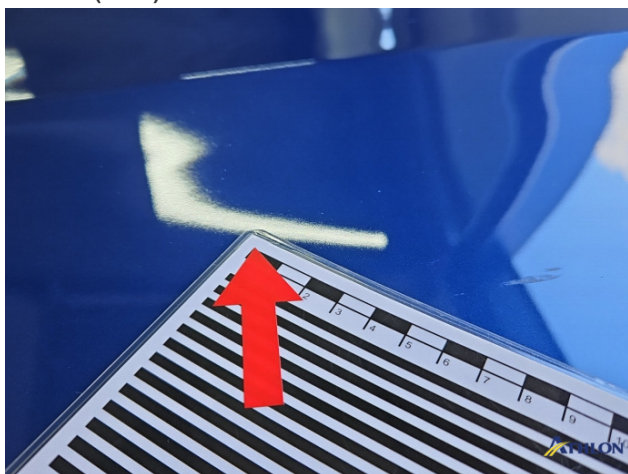
16. Dachhimmel
Verschmutzt (mittel)



17. Radlaufleiste Hinten Links
Verformt (leicht)



18. Fahrzeug
Nachlackiert



18. Fahrzeug
Nachlackiert



18. Fahrzeug
Nachlackiert



18. Fahrzeug
Nachlackiert



18. Fahrzeug
Nachlackiert



18. Fahrzeug
Nachlackiert