

DEKRA Automobil GmbH
Sulterkamp 101, 45356 Essen

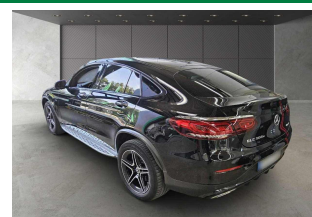
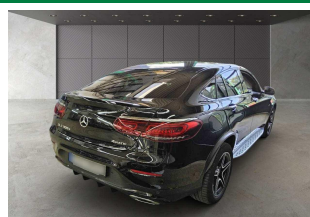
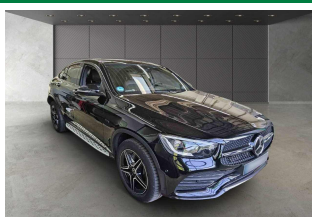
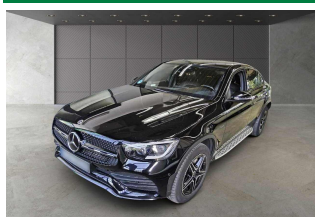
Mobility Concept GmbH
Grünwalder Weg 34
82041 Oberhaching

DEKRA Automobil GmbH
Niederlassung Essen
Sulterkamp 101
45356 Essen
Telefon 0201 / 8357-0
Fax 0201 / 8357-200
E-Mail essen.automobil@dekra.com



Ansprechpartner:
Bernd Popihn
Tel. direkt 0201 8357-0
Tel. mobil 0173 5371626

Zustandsbericht / Minderwertgutachten



Kennzeichen

M AJ1903E

FIN

W1N2533531F966627

Vorgang

Kunden-Nr.
Auftraggeber
Ihr Auftrag vom
Besichtigung

0210003894
Mobility Concept GmbH, Grünwalder Weg 34, 82041 Oberhaching
15.09.2025, elektronisch.
21.08.2025, 09:00 Uhr, durch Herrn Bernd Popihn bei DEKRA Automobil GmbH
Niederlassung Essen, Sulterkamp 101, 45356 Essen ohne Anwesenheit einer
bevollmächtigten Person.
21.08.2025
Leasing-Nr. 337944

Bewertet auf
Betrifft

Zusammenfassung

Reparaturkosten gesamt	mit MwSt.	-3.857,00 EUR
	ohne MwSt.	-3.241,17 EUR
Minderwerte aus Rep.-kosten	mit MwSt.	-3.130,00 EUR
	ohne MwSt.	-2.630,24 EUR
Minderwerte Reifen	mit MwSt.	-326,00 EUR
	ohne MwSt.	-273,94 EUR

Bemerkungen

Diese Dienstleistung wurde entsprechend den Vorgaben des Auftraggebers (Kriterien der fairen Fahrzeugbewertung) erstellt. Im Einzelfall können Abweichungen zum DEKRA Standard vorliegen.

Bei der Lackschichtdickenmessung wurden bei mindestens drei Messungen pro Bauteil Lackschichtdicken von 136 µm bis 175 µm festgestellt.

Es wurde eine optische Überprüfung auf Vorschäden und eine Lackschichtdickenmessung vorgenommen. Die augenscheinliche Überprüfung sowie die Lackschichtdickenmessung ergaben keine Hinweise auf Nachlackierungen, Instandsetzungsarbeiten oder reparierte Vorschäden.

Die vorgefundenen Besichtigungsbedingungen waren ausreichend. Das Fahrzeug / Objekt wurde von oben und von unten besichtigt. Im Rahmen der Fahrzeug / Objektbesichtigung wurde ein Probelauf des Motors durchgeführt.

Bei der Fahrzeugbesichtigung wurde keine Probefahrt durchgeführt.

Für die Bearbeitung des Vorganges standen folgende Unterlagen zur Verfügung: - Fz-Schein/Zul.Beschein. Teil I
2 Hauptschlüssel, 0 Nebenschlüssel vorgelegt.

Fahrzeugdaten

Erstzulassung	26.04.2021	Hersteller	MERCEDES-BENZ
Typ / Verkaufsbez.	GLC-Coupe 300 e 4Matic	Aufbauart	Geländewagen
	9G-TRONIC AMG Line		
Türen	5	Sitzplätze	5
Fahrzeug-Ident.-Nr.	W1N2533531F966627	HSN / TSN	2222 / AKT
Schlüssel-Nr.	40389009	Km-Stand abgelesen	128716
Nächste HU §29 StVZO	04 / 2027	Energiequelle / Kraftstoff	Hybr.B/E ext.auf.
Leistung (kW)	155	Hubraum (ccm)	1991
Schadstoffklasse:	EURO6;WLTP;AP;PI/CI; M,	Antriebsart	Allrad
	N1 I		
Felgen	Leichtmetall		
	Es wird unterstellt, dass die Gesamtleistung dem abgelesenen Km-Stand entspricht.		

Räder / Reifen

Achse	Reifenbezeichnung	Hersteller/Typ	Art	Profiltiefe
1 links	235 / 55 R 19 101 Y	Michelin / Latitude Sport 3 MO1	S / O	6 mm
rechts	235 / 55 R 19 101 Y	Michelin / Latitude Sport 3 MO1	S / O	6 mm
2 links	235 / 55 R 19 103 Y	Michelin / Latitude Sport 3MO1	S / S	1 mm
rechts	235 / 55 R 19 103 Y	Michelin / Latitud Sport 3 MO1	S / S	1 mm
Pannenset				

S/ Sommer; /O Original; /F Runflat; /S Schaden;

Serienausstattung

Serie: ATTENTION ASSIST, Ablagen, Airbag für Fahrer und Beifahrer, Airbag: Kneebag für Fahrer, Airbag: Sidebag für Fahrer und Beifahrer, Airbag: Windowbags, Aktiver Brems-Assistent, Akustischer Umfeldschutz, Allradantrieb 4MATIC, Anti-Blockier-System (ABS), Automatische Beifahrerairbag-Abschaltung, Außenspiegel links und rechts beheizt, von innen elektrisch einstellbar, Bordcomputer, Bremsanlage mit größeren Bremsscheiben an der Vorderachse, DYNAMIC SELECT, Drehzahlmesser, Dritte Bremsleuchte in LED-Technik, EASY-Pack-Heckklappe mit elektrischer Betätigung zum Öffnen und Schließen, EASY-Pack-Laderaumabdeckung (herausnehmbar), Elektronisches Stabilitäts-Programm (ESP), Fahrlichtassistent, Fensterheber elektrisch 4fach, Feststellbremse elektrisch, Fußmatten in Schwarz mit AMG Schriftzug, Getriebe: 9G-TRONIC, Heckscheibe heizbar, Innenhimmel Stoff schwarz, KEYLESS-GO Start-Funktion, Klima: Klimatisierungsautomatik THERMATIC mit 2 Klimazonen, Kombiinstrument mit 2 tubenförmigen Rundinstrumenten, 13,97 cm (5,5") großem Multifunktionsdisplay, Kommunikationsmodul (LTE) für die Nutzung von Mercedes me connect Diensten, Kopfstützen 5-fach, LED High Performance-Scheinwerfer, Lackierung: Uni, Ladekabel für Haushaltssteckdose, 5m, glatt, Ladesystem: Wechselstrom-Bordlader 7,4 kW (AC), Lenkrad: Multifunktions-Sportlenkrad im 3-Speichen-Design in Leder Nappa schwarz, Lenksäule

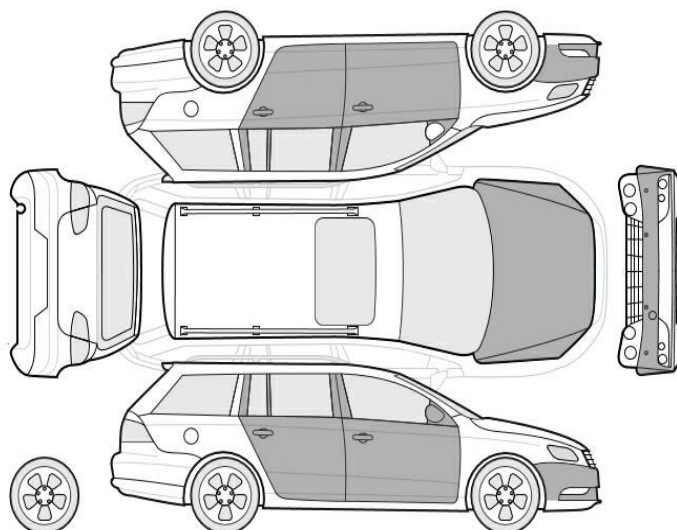
mechanisch verstellbar in Höhe und Längsrichtung, Mercedes-Benz Notrufsystem, Navigation-Zubehör: Erweiterte Funktionen MBUX, Ottopartikelfilter, Paket: AMG Line Exterieur (Plug-in-Hybrid), Paket: Ablage, Paket: Chrom, Paket: Innenraumlicht, Polster: Ledernachbildung ARTICO/Microfaser DINAMICA, Radiozubehör: Digitales Radio, Radiozubehör: Remote Online, Radiozubehör: Touchpad, Reifendruckkontrolle (RDK), Remote Services Plus, Rückfahrkamera, Scheibenwischer mit Regensensor, Sitz: Sportsitze vorn, Sitze: Fondsitzelehnen klappbar, Sitze: I-Size-Kinder-Rückhaltesystem auf den äußeren Sitzplätzen im Fond, Sitze: Vordersitze elektrisch einstellbar, Tempomat, Vorrüstung für Dachträgersysteme, Warnweste für Fahrer, Wegfahrsperrung, Zentralverriegelung, Zierelemente: Klavierlackoptik schwarz/Aluminium mit Längsschliff hell

Allgemeinzustand und Wartung

Abgesehen von den beschriebenen Schäden/Mängeln weist das Fahrzeug/Objekt einen, bezogen auf Alter und Nutzung, üblichen Gesamtzustand auf.

Wartungsnachweis: digital
letzte Wartung: am 30.04.2025 bei Kilometerstand 117.563
bis Wartung verbleiben: 13.800 km (zum Besichtigungszeitpunkt)

Nicht akzeptierter Zustand / Ausstehende Reparaturen



Bezeichnung des Schadens / Rep.-Weg	Rep.Kost brutto	Anrechnung	Minderwert in EUR brutto	netto
1. LM-Felge glanzgedreht, vorne rechts verschrammt, erneuern	1.362	anteilig	-635	-533,61
2. Tür hinten links Einstieg Lackierung, verschrammt, smart repair	184	voll	-184	-154,62
3. Innenraum, verschmutzt, reinigen	184	voll	-184	-154,62
4. Tür hinten rechts Einstieg, deformiert, smart repair	277	voll	-277	-232,77
5. Stoßfänger vorne, deformiert, erneuern	1.850	voll	-1.850	-1.554,62
Rep.Kosten insgesamt / Minderwert	3.857		-3.130	-2.630,24

Akzeptierter Zustand / Gebrauchsspuren

Folgende Schäden sind in Anbetracht des Alters, der Laufleistung und dem Einsatzzweck als Gebrauchsspur einzustufen.

Bezeichnung des Schadens

Motorhaube Lackierung, zerkratzt,
Gebrauchsspur
Außenspiegel rechts Lackierung, zerkratzt,
Gebrauchsspur
Tür vorne links, eingedellt, Gebrauchsspur
Tür vorne rechts, eingedellt, Gebrauchsspur
Motorhaube Lackierung, Steinschlag,
Gebrauchsspur

Reifenbewertung

	Profiltiefe	Art	Minderwert in EUR	
			brutto	netto
hinten links	1 mm	SS	-163,00	-136,97
hinten rechts	1 mm	SS	-163,00	-136,97
Legende		S/ Sommer /O Original /F Runflat /S Schaden	-326,00	-273,94

Hinweise

Alle Beträge (ausgenommen eines evtl. aufgeführten merkantilen Minderwertes) beinhalten die gesetzliche Mehrwertsteuer. Minderwerte sind brutto und netto ausgewiesen.

Alle systemseitig ermittelten Werte können Auf- oder Abrundungen enthalten.

Der Sachverständige
Bernd Popihn

Im Rahmen einer Weitergabe oder Veröffentlichung dieses Dokuments, sind die allgemein gültigen datenschutzrechtlichen Grundsätze, insbesondere hinsichtlich der Anonymisierung personenbezogener Daten, zwingend einzuhalten.

Dieses Dokument wurde elektronisch gefertigt und ist auch ohne Unterschrift gültig.

Die ausgeführte Fahrzeugdokumentation sowie der dokumentierte Fahrzeugzustand wurden von folgenden Personen geprüft und bestätigt.

Fahrer, der das Fahrzeug abstellt / übergibt / abliefert		
Datum	Name in Druckbuchstaben	Unterschrift
DEKRA Sachverständiger		
Datum	Name in Druckbuchstaben	Unterschrift
Empfänger / Spediteur / Abholer / Bevollmächtigter des Autohauses		
Datum	Name in Druckbuchstaben	Unterschrift