



# Mercedes-Benz GLC Coupé '16

GLC Coupe 300e 4M 155 Aut.5d

FIN	W1N2533531F963934
Kennzeichen	M-GA1284E
Erstzulassungsdatum	28.04.2021
Fahrzeugfarbe	Weiß
Raucherfahrzeug	Nein

## FAHRZEUGINFORMATIONEN

FIN	W1N2533531F963934
Karosserietyp	Kombi
Anzahl Türen	5
Erstzulassungsdatum	28.04.2021
Kraftstoffart	Hybrid Benzin
Marke	Mercedes-Benz
Modell	GLC Coupé '16
Antriebsart	Allrad

Gesamtanzahl der Sitze	5
Getriebe	Automatik
Gänge	7
Interieurfarbe	Schwarz
Fahrzeugfarbe	Weiß
Metallic-Lackierung	Ja
Polsterart	Leder

## AUFTRAGSDetails

Kunden	Arval Deutschland (NEW)
Inspektion - ID	8745671

Begutachtungsdatum	30.07.2025 11:03:32
Inspektionsort	ARS Altmann AG Automobillogistik - Niederlassung Eitting

## Kostenübersicht

### Belastung Kunde

Bauteil	Schadensart	Reparaturmethode	Nettokosten
2   Stoßfänger hinten	Kratzer	Lackieren	255,23 €
1   Innenraum	Deformiert	Keine Reparatur	0,00 €
Gesamtkosten			255,23 €

MINDERWERT (exkl. MwSt.)

255,23 €

# DOKUMENTE UND WARTUNG

Anzahl Schlüssel gesamt	2	Betriebsanleitung	Ja
Originalschlüssel	Ja		

# GEPRÜFTE AUSSTATTUNG DURCH DEN SACHVERSTÄNDINGEN

Tempomat	Ja	Einparkhilfe hinten	Ja
Multifunktionslenkrad	Ja	Klimaanlagentyp	Klimaanlage auto.
Sitzheizung vorne	Ja	Scheinwerfertyp	Scheinwerfer LED
Einparkhilfe vorn	Ja		

# BEREIFUNG

## Montierte Reifen

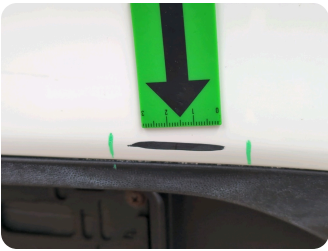
Ort	Position	Profiltiefe	Hersteller	Dimension	Reifentyp	Felgenart	Pannensichere Bereifung
Vorne	Links	5,0 mm	Pirelli	235/60 R 18 103 V	Sommer	Aluminium	-
Vorne	Rechts	6,0 mm	Pirelli	235/60 R 18 103 V	Sommer	Aluminium	-
Hinten	Links	5,0 mm	Pirelli	235/60 R 18 103 V	Sommer	Aluminium	-
Hinten	Rechts	6,0 mm	Pirelli	235/60 R 18 103 V	Sommer	Aluminium	-

## Nicht montierte Reifen

Ort	Position	Profiltiefe	Hersteller	Dimension	Reifentyp	Felgenart	Pannensichere Bereifung
-	-	4,0 mm	Pirelli	235/60 R 18 103 H	Winter	Aluminium	-
-	-	4,0 mm	Pirelli	235/60 R 18 103 H	Winter	Aluminium	-
-	-	5,0 mm	Pirelli	235/60 R 18 103 H	Winter	Aluminium	-
-	-	5,0 mm	Pirelli	235/60 R 18 103 H	Winter	Aluminium	-



Äußere Schäden



2 | Stoßfänger hinten

Typ	Kratzer
Schweregrad	>4 cm - 6 cm
Reparaturmethode	Lackieren
Ursache	Bei Inspektion festgestellt

Innenschäden



1 | Innenraum

Typ	Deformiert
Schweregrad	Unbekannt
Reparaturmethode	Keine Reparatur
Ursache	Innenraum

**Kommentare:** Folgeschäden durch Reifenlagerung auf Rücksitzbank möglich !

FAHRZEUGBILDER

