



## MERCEDES-BENZ GLC

### GLC-COUPE 300 D

FIN	W1N2533111G027400
Kilometerstand	118.131 km
Erstzulassungsdatum	01.12.2021

## AUFTRAGSDETAILS

Begutachtungsdatum	20.08.2025 12:50:25	Inspektionsort	Schlosser Mücke
--------------------	---------------------	----------------	-----------------

## FAHRZEUGINFORMATIONEN

FIN	W1N2533111G027400	Antriebsart	Allrad
Kilometerstand	118.131 km	Getriebe	Automatik
Fahrzeugart	Kombi	Gänge	8
Anzahl Türen	5	Interieurfarbe	Schwarz
Erstzulassungsdatum	01.12.2021	Fahrzeugfarbe	Rot
Kraftstoffart	Hybrid Diesel	Fahrzeugkategorie	Personenkraftwagen
Marke	MERCEDES-BENZ	Metallic-Lackierung	Ja
Modell	GLC	Polsterart	Teilleder
Gesamtanzahl der Sitze	5		

## DOKUMENTE UND WARTUNG

Anzahl Schlüssel gesamt	2	Originalschlüssel	Ja
Euro-Aufkleber	Ja	Betriebsanleitung	Ja

## GEPRÜFTE AUSSTATTUNG DURCH DEN SACHVERSTÄNDIGEN

Anhängerkupplungstyp	Keine Anhängerkupplung	Klimaanlagentyp	Klimaanlage auto.
Anzahl der Ladekabel (Normalladung)	1	Kofferraumabdeckung / Rollo vorhanden	Nein

Anzahl der Ladekabel (Schnellladung)	0	Multifunktionslenkrad	Ja
Art des Navigations-Datenträgers	HD	Navigation	Ja
Dachreling	Nein	Scheinwerfertyp	Scheinwerfer LED
Doppelkabine	Nein	Schiebedach elekt.	Nein
Einparkhilfe hinten	Ja	Sitzheizung vorne	Ja
Einparkhilfe vorn	Ja	Tempomat	Ja
Elektrisch verstellbare Sitze VL	Nein	Wartungshistorie	19/05/2025,111838
Elektrisch verstellbare Sitze VR	Nein		

## BEREIFUNG

### Montierte Reifen

Ort	Position	Profiltiefe	Hersteller	Dimension	Reifentyp	Felgenart	Pannensichere Bereifung
Vorne	Links	6,0 mm	Vredestein	235/55 R 19 105 Y	Sommer	Aluminium	-
Vorne	Rechts	6,0 mm	Vredestein	235/55 R 19 105 Y	Sommer	Aluminium	-
Hinten	Links	6,0 mm	Vredestein	235/55 R 19 105 Y	Sommer	Aluminium	-
Hinten	Rechts	6,0 mm	Vredestein	235/55 R 19 105 Y	Sommer	Aluminium	-





1 | Windschutzscheibe

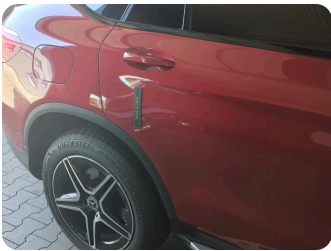
Typ	Riss
Schweregrad	>1 cm - 2 cm
Reparaturmethode	Keine Reparatur
Ursache	Bei Inspektion festgestellt

**Kommentare:** Windschutzscheibe mit Rissbildung > 1 cm in Zone B



2 | Stoßfänger vorne

Typ	Steinschlag
Schweregrad	>30 cm
Reparaturmethode	Lackieren
Ursache	Bei Inspektion festgestellt

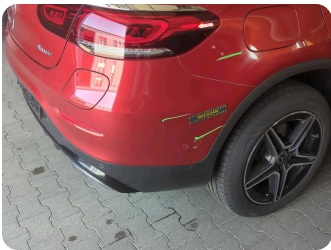


5 | Tür hinten rechts

Typ	Delle(n) und Kratzer
Schweregrad	>2 cm - 3 cm
Reparaturmethode	Instandsetzen + lackieren
Ursache	Bei Inspektion festgestellt



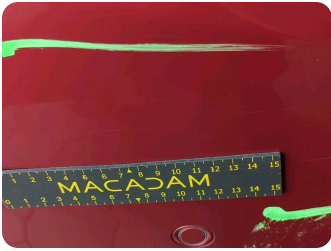
Hinten Rechts

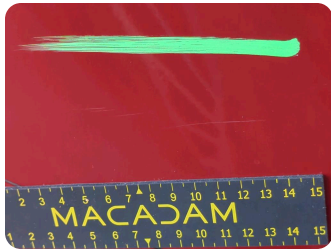


4 | Stoßfänger hinten

Typ	Kratzer
Schweregrad	Ersetzen
Reparaturmethode	Ersetzen
Ursache	Unfallschaden 1

 64480262.pdf





**6 | Seitenwand hinten rechts**

Typ	Kratzer
Schweregrad	>6 cm - 8 cm
Reparaturmethode	Keine Reparatur
Ursache	Unfallschaden 1

Innenschäden



3 | Kofferraumabdeckung (Rollo)

Typ	Fehlt
Schweregrad	Ersetzen
Reparaturmethode	Ersetzen
Ursache	Bei Inspektion festgestellt

Geschätzter reduzierter Wert

1.592,89 €

KOMMENTARE

**i** Allgemeiner Hinweis

WSS Reperatur

WSS Reperatur, KVA Macadam



Fahrzeugbilder

