



Mercedes-Benz GLB ´19

GLB 200d Progressive 110 Aut.

FIN	W1N2476121W117429
Kennzeichen	NE-ZA290
Erstzulassungsdatum	29.04.2021
Fahrzeugfarbe	Schwarz
Raucherfahrzeug	Nein

FAHRZEUGINFORMATIONEN

FIN	W1N2476121W117429
Karosserietyp	SUV
Anzahl Türen	5
Erstzulassungsdatum	29.04.2021
Kraftstoffart	Diesel
Marke	Mercedes-Benz
Modell	GLB ´19
Antriebsart	Heckantrieb

Gesamtanzahl der Sitze	5
Getriebe	Automatik
Gänge	8
Interieurfarbe	Anthrazit
Fahrzeugfarbe	Schwarz
Metallic-Lackierung	Nein
Polsterart	Teilleder

AUFTRAGSDetails

Kunden	Arval Deutschland (NEW)
Inspektion - ID	8892816

Begutachtungsdatum	04.09.2025 14:58:12
Inspektionsort	Suloja GmbH Autotransporte

KOSTENÜBERSICHT

Belastung Kunde

Bauteil	Schadensart	Reparaturmethode	Nettokosten
3 Stoßfängerspoiler vorne rechts	Kratzer	Ersetzen	296,88 €
2 Stoßfänger vorne	Kratzer	Lackieren	276,57 €
4 Tür vorne links	Kratzer	Lackieren	258,74 €
5 Türzierleiste vorne links	Kratzer	Ersetzen	72,66 €
6 Heckklappenverkleidung	Kratzer	Ersetzen	61,15 €
Gesamtkosten			966,00 €

DOKUMENTE UND WARTUNG

Anzahl Schlüssel gesamt	2	Betriebsanleitung	Ja
Originalschlüssel	Ja		

GEPRÜFTE AUSSTATTUNG DURCH DEN SACHVERSTÄNDIGEN

Dachreling	Ja	Einparkhilfe vorn	Ja
Tempomat	Ja	Einparkhilfe hinten	Ja
Multifunktionslenkrad	Ja	Klimaanlagentyp	Klimaanlage auto.
Sitzheizung vorne	Ja	Scheinwerfertyp	Scheinwerfer Halogen

BEREIFUNG

Montierte Reifen

Ort	Position	Profiltiefe	Hersteller	Dimension	Reifentyp	Felgenart	Pannensichere Bereifung
Vorne	Links	2,0 mm	Continental	235/55 R 18 100 W	Sommer	Aluminium	-
Vorne	Rechts	2,0 mm	Continental	235/55 R 18 100 W	Sommer	Aluminium	-
Hinten	Links	5,0 mm	Continental	235/55 R 18 100 W	Sommer	Aluminium	-
Hinten	Rechts	5,0 mm	Continental	235/55 R 18 100 W	Sommer	Aluminium	-

Nicht montierte Reifen

Ort	Position	Profiltiefe	Hersteller	Dimension	Reifentyp	Felgenart	Pannensichere Bereifung
-	-	8,0 mm	Continental	215/65 R 17 99 H	Winter	Aluminium	-
-	-	8,0 mm	Continental	215/65 R 17 99 H	Winter	Aluminium	-
-	-	7,0 mm	Continental	215/65 R 17 99 H	Winter	Aluminium	-
-	-	7,0 mm	Continental	215/65 R 17 99 H	Winter	Aluminium	-

Äußere Schäden



2 | Stoßfänger vorne

Typ	Kratzer
Schweregrad	>4 cm - 6 cm
Reparaturmethode	Lackieren
Ursache	Bei Inspektion festgestellt



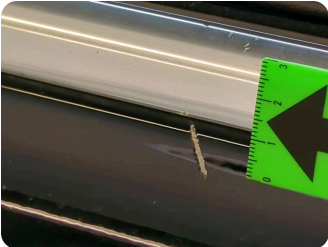
3 | Stoßfängerspoiler vorne rechts

Typ	Kratzer
Schweregrad	Ersetzen
Reparaturmethode	Ersetzen
Ursache	Bei Inspektion festgestellt



4 | Tür vorne links

Typ	Kratzer
Schweregrad	>1 cm - 2 cm
Reparaturmethode	Lackieren
Ursache	Bei Inspektion festgestellt



5 | Türzierleiste vorne links

Typ	Kratzer
Schweregrad	Ersetzen
Reparaturmethode	Ersetzen
Ursache	Bei Inspektion festgestellt



6 | Heckklappenverkleidung

Typ	Kratzer
Schweregrad	Ersetzen
Reparaturmethode	Ersetzen
Ursache	Innenraum

FAHRZEUGBILDER

