



Athlon Verkaufsexpertise

| | | | |
|----------------------------|----------------------------|-------------------------|-----------------|
| Kunde : | Athlon Germany KD | Vertragsnummer : | 12091148 |
| Berichtsnummer : | 0000000862102-DE949 | | |
| Amtl. Kennzeichen : | FN-DS 158E | | |

Fahrzeugdaten

Mercedes-Benz GLE -Klasse Coupe .

| | | | |
|--------------------------|---------------------------------------|-------------------------------|-------------------------------------|
| Fahrzeug-Ident.-Nr.: | W1N1673541A735367 | Laufleistung abgelesen: | 101212 km |
| Erstzulassung / Baujahr: | 02.06.2022 / 2022 | Besichtigungsdatum/-ort: | 27.08.2025 Emmering |
| Fahrzeugart: | PKW | Aufbauart: | Kombilimousine |
| KBA-Nr. (HSN/ TSN): | 222//2BAO | Kraftstoff / Emissionsklasse: | Hybr.B/E ext. aufl. / Euro 6 |
| Getriebe Art: | automatic | Navi.-Datenträger: | Festplattenlaufwerk |
| Hubraum / Leistung: | 1991 ccm / 155 kW (211 PS) | Antriebsart: | Allrad |
| Lackfarbe: | OBSIDIANSCHWARZ - METALLICLACK | Lackart: | Metallic |
| Anzahl Schlüssel: | 2 | Polster Art: | Stoff |
| Serviceheft verfügbar: | Digital | Farbe Innenausstattung: | Beige |
| Letzter Service km / am: | - / - | | |

Montierte Bereifung

| | | |
|---------------------------|-----------------------|----------------------------|
| Reifenart / Felgentyp: | Sommerreifen | Aluminium |
| 1. Achse - links / Zust. | | 275/45/R21/107 4 mm |
| 1. Achse - rechts / Zust. | | 275/45/R21/107 4 mm |
| 2. Achse - links / Zust. | | 275/45/R21/107 4 mm |
| 2. Achse - rechts / Zust. | | 275/45/R21/107 4 mm |
| Verkehrssicherheit: | Verkehrssicher | |

Unmontierte Bereifung

| | | |
|---------------------------|-----------------------|--------------------------|
| Reifenart / Felgentyp: | Winterreifen | Aluminium |
| 1. Achse - links / Zust. | | 275/50/R20/- 4 mm |
| 1. Achse - rechts / Zust. | | 275/50/R20/- 4 mm |
| 2. Achse - links / Zust. | | 275/50/R20/- 4 mm |
| 2. Achse - rechts / Zust. | | 275/50/R20/- 4 mm |
| Verkehrssicherheit: | Verkehrssicher | |

Informationen über evtl. nachgelieferte Fehlteile wie z.B. Schlüssel oder Servicehefte finden Sie unter den Ausstattungsdetails in Athloncarsale.

Die Athlon Verkaufsexpertise wurde unparteiisch und nach bestem Wissen und Gewissen erstellt. Die im Athlon Verkaufsexpertise aufgeführten Bilder sind Bestandteil der Fahrzeugbeschreibung, hinsichtlich der Ausstattung und des Fahrzeug-zustandes.



Serienausstattung

- Fahrzeug-Monitoring (Fahrzeugortungssystem)
- Akustischer Umfeldschutz (Außensound)
- Antriebsart Allradantrieb
- Aufladesystem Wechselstrom (AC)
- Chrom-Paket
- Dachreling (Aluminium)
- Diebstahl-Warnanlage
- Elektron. Stabilitäts-Programm (ESP)
- Fahrassistent-System: aktiver Bremsassistent
- Bergabfahrkontrolle (Downhill-Speed-Regulation)
- Fahrassistent-System: Verkehrs-Informations-System Live Traffic
- Fahrzeug Setup (Onlinedienste / Apps)
- Fensterheber elektrisch vorn + hinten
- Gepäckraumabdeckung / Rollo
- Getränkehalter vorn und hinten
- Heckleuchten LED
- Induktionsladeschale für Smartphone
- Interieur-Paket Chrom
- Karosserie 5-türig
- Klimaautomatik (Thermatic)
- Kombiinstrument mit Variabler Anzeige (Widescreen Cockpit)
- Kopf-Airbag-System (Windowbag)
- Lendenwirbelstützen vorn, elektr. verstellbar
- Multibeam LED
- Park-Paket
- Radstand 2935 mm
- Rücksitzlehne geteilt / klappbar
- Seitenairbag (Sidebag) vorn
- Sitzbezug / Polsterung Ledernachbildung Artico
- Smartphone integriert
- Sportsitze vorn
- Standard Interieur
- Steckdose (12V-Anschluß) im Koffer-/Laderaum
- Airbag Fahrer-/Beifahrerseite
- Anti-Blockier-System (ABS)
- Armaturentafel Oberteil in Ledernachbildung Artico
- Außenspiegel elektr. verstell- und heizbar, beide
- DAB-Tuner (Radioempfang digital)
- Design- und Ausstattungslinie AMG Line
- Elektromotor 100 kW (Hybridantrieb)
- elektronisches Traktionssystem (ETS)
- Fahrassistent-System: aktiver Spurhalteassistent
- Fahrassistent-System: Geschwindigkeitslimit-Assistent
- Fahrwerk tiefergelegt
- Airbag Beifahrerseite abschaltbar
- Gepäcknetz an Vordersitzlehne
- Getriebe Automatik - (9-Stufen)
- Heckklappe mit automatischem Öffnungs- und Schließsystem
- Hybrid 245 kW (Motor 2,0 Ltr. - 155 kW)
- Infotainment-System: Remote & Charging Services Plus
- Isofix-Aufnahmen für Kindersitz an Rücksitz
- Keyless Go Startanlage
- Knieairbag Fahrerseite
- Kommunikationsmodul (LTE) Vorbereitung Mercedes me connect
- Ladekabel mit Schukostecker
- Zentralverriegelung mit Fernbedienung
- Navigationssystem: Festplattennavigation
- PRE-SAFE-System
- Reifendruck-Kontrollsystem
- Schadstoffarm nach Abgasnorm Euro 6d
- Service-System: Erweiterte Navigationsdienste
- Sitzheizung vorn
- Spiegel-Paket
- Sprachbediensystem Erweiterte Funktionen (MBUX)
- Steckdose 12V
- Tagfahrlicht LED

- | | |
|---|--|
| <ul style="list-style-type: none"> • Unterfahrschutz (Chrom) • Mercedes-Benz Notrufsystem | <ul style="list-style-type: none"> • USB-Anschlüsse |
|---|--|

Sonderausstattung

- | | |
|--|--|
| <ul style="list-style-type: none"> • Adaptive Scheibenwischeranlage (Magic Vision Control) beheizt • Armaturentafel in Ledernachbildung Artico • Fahrassistenz-Paket Plus • Fzg. ohne Sitzkissen und Kopfstützen elektr. verstellbar • Frontsichtanzeige (Head-up-Display) • Keyless-Go-Paket • Ladekabel für öffentliche Ladesäulen • Metallic-Lackierung • Night-Paket • Public-Charging-Paket • Sitzbezug / Polsterung Leder • Verkleidung / Spoiler hinten (AMG) | <ul style="list-style-type: none"> • Anhängerkupplung (Kugelkopf schwenkbar) • Bremsanlage mit großen Bremsscheiben (Hochleistungs-Bremssystem) • Fußmatten Velours • Gepäckraum-Abtrennung (Netz) • Innenausstattung Holz Linde • Komfort-Paket Akustik • LM-Felgen vorn/hinten: 10x21 / 11x21 (Vielspeichen, schwarz) • Multifunktions-Telefonie • Panorama-Schiebedach • Reifen-Reparaturset (Tirefit) • Surround-System Burmester |
|--|--|

Wir weisen darauf hin, dass die Ausstattungsmerkmale dieser VIN Abfrage nur zu Ihrer Information dienen. Abweichungen sind in Einzelfällen möglich. Basisgrundlage für die Gebotsabgabe, sind in der Bietersoftware aufgeführten Ausstattungsmerkmale. Für einen Defekt von verborgen gebliebenen Schäden im Hinblick auf Elektronik und Mechanik, kann aufgrund des Tatbestandes gewerblicher Handel keine Haftung übernommen werden.

Durchgeführte Technikprüfung

| | |
|---------------------|---|
| Klimaanlage: | Eine Funktion der Klimaanlage wurde zum Besichtigungszeitpunkt festgestellt. |
| Lichtanlage: | Die Lichtanlage war zum Besichtigungszeitpunkt in Ordnung. |
| Motorlauf: | Ein Probelauf des Motors wurde durchgeführt. Dabei traten keine akustischen und visuellen Mängel auf. |
| Hinweis: | * |

Schaden



Karosserie außen

| | Bauteil | Schaden |
|-----|-----------------------------|-------------------|
| 1. | Motorhaube | Steinschlag |
| 2. | Stoßfänger Vorne | Kratzer Ab 60mm |
| 3. | Kotflügel Vorne - Links | Kratzer |
| 4. | Motorhaube | Kratzer |
| 5. | Seitenwand - Hinten - Links | Kratzer |
| 6. | Heckklappe | 1 Delle |
| 7. | Heckklappe | Kratzer |
| 8. | Tür Hinten - Rechts | Nachlackiert |
| 9. | Felge Vorne - Rechts | Kratzer |
| 10. | Türeinstieg Hinten - Links | Verformt (leicht) |



Karosserie innen

| | Bauteil | Schaden |
|-----|---------------------------------|-----------------|
| 11. | Heckdeckelverkleidung | Gebrauchsspuren |
| 12. | Sitz - Vorne - Rechts: Lehne | Beschädigt |



Sonstiges

| | Bauteil | Schaden |
|-----|----------------------|-----------------|
| 13. | Sitz - Vorne - Links | Gebrauchsspuren |

Wir weisen darauf hin, dass das Fahrzeug zusätzlich zu den im Bericht aufgeführten Beschädigungen alters- und lauffleistungsbedingte Gebrauchsspuren aufweisen kann, wie sie im normalen Gebrauch unvermeidlich sind (kleine Beulen, Dellen, Kratzer).

Bilddokumentation



Vorne links



Vorne rechts



Hinten links



Hinten rechts



Kombiinstrument



Mittelkonsole



Innen



Kofferraum



Kilometerstand



Felgen



Motorraum



Schlüssel



Sonstiges



Klimaanlage



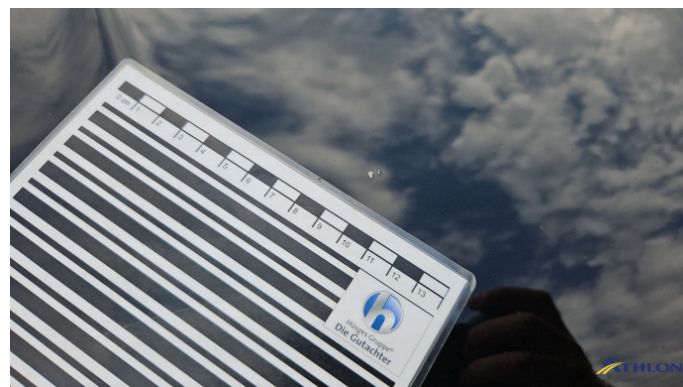
Tankdeckel



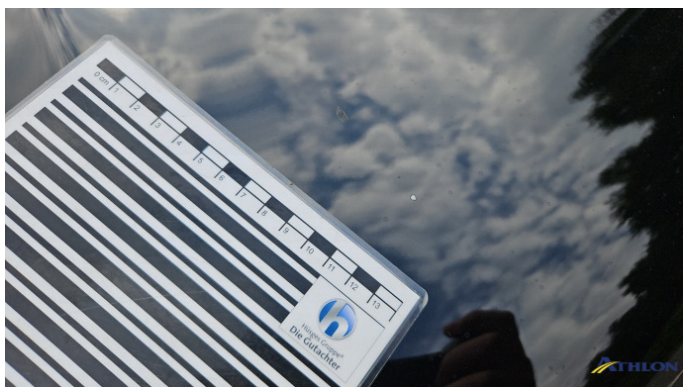
Windschutzscheibe



Bereifung



1. Motorhaube
Steinschlag



1. Motorhaube
Steinschlag



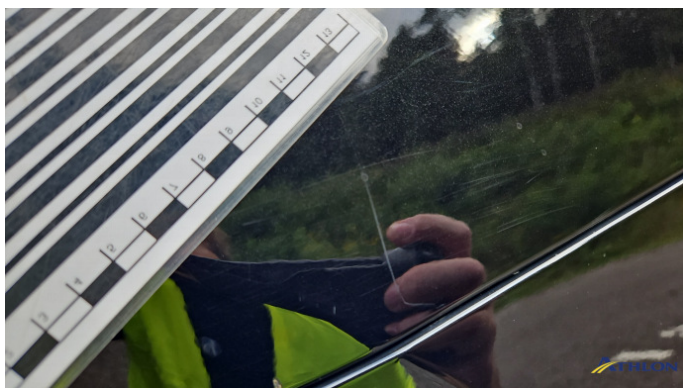
2. Stoßfänger Vorne
Kratzer Ab 60mm



3. Kotflügel Vorne - Links
Kratzer



4. Motorhaube
Kratzer



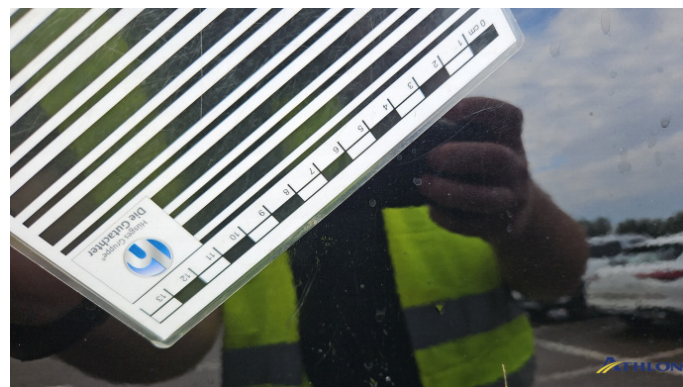
5. Seitenwand - Hinten - Links
Kratzer



6. Heckklappe
1 Delle



7. Heckklappe
Kratzer



7. Heckklappe
Kratzer



7. Heckklappe
Kratzer



8. Tür Hinten - Rechts
Nachlackiert



9. Felge Vorne - Rechts
Kratzer



10. Türeinstieg Hinten - Links
Verformt (leicht)



11. Heckdeckelverkleidung
Gebrauchsspuren



12. Sitz - Vorne - Rechts: Lehne
Beschädigt



13. Sitz - Vorne - Links
Gebrauchsspuren