



## Mercedes GLE-Klasse-BM167-2018: GK908JF

N° Chassis:	<b>W1N1671541A808398</b>	Version:	<b>MERCEDES-BENZ GLE / 2019 / 5P / SUV GLE 350 e 4MATIC AMG Line</b>
1ère MEC:	<b>2/11/2022</b>	CV fiscaux:	
Kilométrage inspection:	<b>20038</b>	Puissance KW:	
Type carrosserie:	<b>SUV</b>	Couleur carrosserie:	<b>Noir</b>
Boîte:	<b>Automatique</b>	Nature de peinture:	<b>Metallisé</b>
Transmission:	<b>4x4</b>	Couleur intérieur:	<b>Noir</b>
Carburant:	<b>Hybride</b>	Type de jantes (montées):	<b>Aluminium</b>
Moteur fonctionnant:	<b>Oui</b>	Couleur tableau de bord:	<b>Noir</b>
Batterie fonctionnante:	<b>Oui</b>		
Véhicule roulant:	<b>Oui</b>		
Nbre portes:	<b>5</b>		
Nbre sièges:	<b>5</b>		
Nombre appuis-têtes:	<b>5</b>		
Type de jantes (montées):	<b>Aluminium</b>		
Catégorie:	<b>Vehicule particulier</b>		

## Options

Nbre clés total:	<b>1</b>	Toit ouvrant électrique:	
Nbre clés télécommandes:	<b>1</b>	Toit panoramique:	
Type de climatisation:	<b>Clim. automatique</b>	Cache bagages:	
		Phares Xenon/LED/Laser:	
		Camera de recul:	
		Revêtement de siège:	<b>Cuir</b>

## Pneu

	<b>275/45/21/107 Y</b>			
Pneus d'été:	AVG	<b>Continental: 80%</b>	AVD	<b>Continental: 80%</b>
	ARG	<b>Continental: 80%</b>	ARD	<b>Continental: 80%</b>
Profondeur de pneu AVG				<b>3.0</b>
Profondeur de pneu AVD				<b>3.0</b>
Profondeur de pneu ARG				<b>3.0</b>
Profondeur de pneu ARD				<b>3.0</b>
Taille de pneu AVG				<b>275/45 R 21 107 Y</b>
Taille de pneu AVD				<b>275/45 R 21 107 Y</b>
Taille de pneu ARG				<b>315/40 R 21 111 Y</b>
Taille de pneu ARD				<b>315/40 R 21 111 Y</b>
Type de pneu AVG				<b>été</b>
Type de pneu AVD				<b>été</b>
Type de pneu ARG				<b>été</b>
Type de pneu ARD				<b>été</b>
Marque de pneu AVG				<b>256</b>
Marque de pneu AVD				<b>256</b>
Marque de pneu ARG				<b>256</b>
Marque de pneu ARD				<b>256</b>

## Matériel de secours

Kit réparation:	<b>Oui</b>	Compresseur:	<b>Oui</b>
Nbr cable de recharge (220V):	<b>1</b>		

Garniture intérieur, Griffe(s), Smart repair



Joint de porte AVG, Griffe(s), Acceptable



Intérieur, Tache, Nettoyer



Jante alum. AVG bi-ton/polychrome, Griffes(s), Réparer/rempl. (montant forfaitaire)



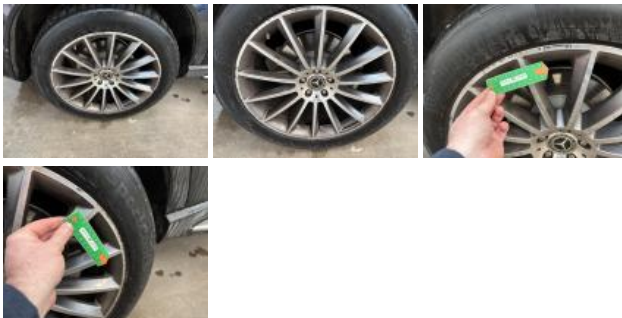
Pneu AVG, Déchirure, E - Remplacer



Jante alum. ARG bi-ton/polychrome, Griffes(s), Réparer/rempl. (montant forfaitaire)



Jante alum. ARD bi-ton/polychrome, Griffes(s), Réparer/rempl. (montant forfaitaire)



Pneu ARD, Déchirure, E - Remplacer



Jante alum. AVD bi-ton/polychrome, Griffes(s), Réparer/rempl. (montant forfaitaire)



Pneu AVD, Déchirure, E - Remplacer



Aile AVG, Griffe(s), Peindre



Porte ARG, Griffe(s), 67 - Lustrage



Aile ARG, Griffe(s), 67 - Lustrage



Pare-chocs AV, Griffe(s), Peindre



Aile ARD, Bosse(s), LI - Réparer et peindre (complet)



Porte ARD, Bosse(s), PDR - Débosselage ss peinture



Aile AVD, Mauvaise réparation, Peindre



Pare-chocs AR, Déformé / Forcé, Le - Remplacer et peindre





Obturbateur /Cache AR, Manque, Le - Remplacer et peindre



Moulure de pare-chocs ARG, Dégrafé, N - Dépose/Répose



Jupe AR, Déformé / Forcé, E - Remplacer



Porte AVG, Mauvaise réparation, Acceptable

