



Athlon Verkaufsexpertise

Kunde :	Athlon Germany KD	Vertragsnummer :	12075253
Berichtsnummer :	0000000863486-DE949		
Amtl. Kennzeichen :	HG-AV 173E		

Fahrzeugdaten

Mercedes-Benz GLE -Klasse .

Fahrzeug-Ident.-Nr.:	W1N1671541A790600	Laufleistung abgelesen:	68061 km
Erstzulassung / Baujahr:	05.10.2022 / 2023	Besichtigungsdatum/-ort:	03.09.2025 Muecke Atzenhain
Fahrzeugart:	PKW	Aufbauart:	Kombilimousine
KBA-Nr. (HSN/ TSN):	222//2AVV	Kraftstoff / Emissionsklasse:	Hybr.B/E ext. aufl. / Euro 6
Getriebe Art:	automatic	Navi.-Datenträger:	Festplattenlaufwerk
Hubraum / Leistung:	1991 ccm / 155 kW (211 PS)	Antriebsart:	Allrad
Lackfarbe:	SCHWARZ - UNILACK	Lackart:	Uni
Anzahl Schlüssel:	2	Polster Art:	Leder
Serviceheft verfügbar:	Digital	Farbe Innenausstattung:	Schwarz
Letzter Service km / am:	- / -		

Montierte Bereifung

Reifenart / Felgentyp:	Sommerreifen	Aluminium
1. Achse - links / Zust.		275/50/R20/- 5 mm
1. Achse - rechts / Zust.		275/50/R20/- 5 mm
2. Achse - links / Zust.		275/50/R20/- 5 mm
2. Achse - rechts / Zust.		275/50/R20/- 5 mm
Verkehrssicherheit:		

Unmontierte Bereifung

Reifenart / Felgentyp:	Winterreifen	Aluminium
1. Achse - links / Zust.		275/50/R20/- 8 mm
1. Achse - rechts / Zust.		275/50/R20/- 8 mm
2. Achse - links / Zust.		275/50/R20/- 8 mm
2. Achse - rechts / Zust.		275/50/R20/- 8 mm
Verkehrssicherheit:	Verkehrssicher	

Informationen über evtl. nachgelieferte Fehlteile wie z.B. Schlüssel oder Servicehefte finden Sie unter den Ausstattungsdetails in Athloncarsale.

Die Athlon Verkaufsexpertise wurde unparteiisch und nach bestem Wissen und Gewissen erstellt. Die im Athlon Verkaufsexpertise aufgeführten Bilder sind Bestandteil der Fahrzeugbeschreibung, hinsichtlich der Ausstattung und des Fahrzeug-zustandes.



Serienausstattung

- | | |
|---|---|
| <ul style="list-style-type: none"> • Airbag Beifahrerseite abschaltbar • Akustischer Umfeldschutz (Außensound) • Anti-Blockier-System (ABS) • Aufladesystem Wechselstrom (AC) • Chrom-Paket • Dachreling (Aluminium) • Diebstahl-Warnanlage • Elektron. Stabilitäts-Programm (ESP) • Fahrassistent-System: aktiver Bremsassistent • Bergabfahrkontrolle (Downhill-Speed-Regulation) • Fahrassistent-System: Geschwindigkeitslimit-Assistent • Fahrzeug Setup (Onlinedienste / Apps) • Fensterheber elektrisch vorn + hinten • Gepäckraumabdeckung / Rollo • Heckklappe mit automatischem Öffnungs- und Schließsystem • Hybrid 245 kW (Motor 2,0 Ltr. - 155 kW) • Isofix-Aufnahmen für Kindersitz an Rücksitz • Keyless Go Startanlage • Knieairbag Fahrerseite • Kommunikationsmodul (LTE) Vorbereitung Mercedes me connect • Ladekabel mit Schukostecker • Mercedes-Benz Notrufsystem • Park-Paket • Radstand 2995 mm • Rückfahrkamera • Schadstoffarm nach Abgasnorm Euro 6d • Seitenairbag (Sidebag) vorn • Servolenkung • Smartphone integriert • Sprachbediensystem Erweiterte Funktionen (MBUX) • Tagfahrlicht LED • Unterfahrschutz (Chrom) • Zentralverriegelung mit Fernbedienung | <ul style="list-style-type: none"> • Airbag Fahrer-/Beifahrerseite • Ambiente-Paket Interieur • Antriebsart Allradantrieb • Außenspiegel elektr. verstell- und heizbar, beide • DAB-Tuner (Radioempfang digital) • Design- und Ausstattungslinie AMG Line • Elektromotor 100 kW (Hybridantrieb) • elektronisches Traktionssystem (ETS) • Fahrassistent-System: aktiver Spurhalteassistent • Fahrassistent-System Fernlichtassistent Adaptive • Fahrwerk tiefergelegt • Fahrzeug-Monitoring (Fahrzeugortungssystem) • Fußmatten Velours • Getriebe Automatik - (9-Stufen) • Heckleuchten LED • Infotainment-System: Remote & Charging Services Plus • Karosserie 5-türig • Klimaautomatik (Thematic) • Kombiinstrument mit Variabler Anzeige (Widescreen Cockpit) • Kopf-Airbag-System (Windowbag) • Lendenwirbelstützen vorn, elektr. verstellbar • Navigationssystem: Festplattenavigation • PRE-SAFE-System • Reifendruck-Kontrollsystem • Rücksitzlehne geteilt / klappbar • Scheinwerfer LED High Performance • Service-System: Erweiterte Navigationsdienste • Sitzheizung vorn • Spiegel-Paket • Standard Interieur • Uni-Lackierung schwarz • USB-Anschlüsse |
|---|---|

Sonderausstattung

- | | |
|--|---|
| <ul style="list-style-type: none">• Ladekabel für öffentliche Ladesäulen• Seitenscheiben hinten + Heckscheibe abgedunkelt | <ul style="list-style-type: none">• Public-Charging-Paket |
|--|---|

Wir weisen darauf hin, dass die Ausstattungsmerkmale dieser VIN Abfrage nur zu Ihrer Information dienen. Abweichungen sind in Einzelfällen möglich. Basisgrundlage für die Gebotsabgabe, sind in der Bietersoftware aufgeführten Ausstattungsmerkmale. Für einen Defekt von verborgen gebliebenen Schäden im Hinblick auf Elektronik und Mechanik, kann aufgrund des Tatbestandes gewerblicher Handel keine Haftung übernommen werden.

Durchgeführte Technikprüfung

Klimaanlage:	Eine Funktion der Klimaanlage wurde zum Besichtigungszeitpunkt festgestellt.
Lichtanlage:	Die Lichtanlage war zum Besichtigungszeitpunkt in Ordnung.
Motorlauf:	Ein Probelauf des Motors wurde durchgeführt. Dabei traten keine akustischen und visuellen Mängel auf.
Hinweis:	*

Schaden



Karosserie außen

	Bauteil	Schaden
1.	Motorhaube	Kratzer
2.	Stoßfänger Vorne	Kratzer Ab 60mm
3.	Türeinstieg Vorne - Links	Verformt (leicht)
4.	Tür Vorne - Links	Kratzer
5.	Tür Hinten - Links	Kratzer
6.	Türeinstieg Hinten - Links	2 Dellen
7.	Seitenwand - Hinten - Links	Kratzer
8.	Dachrahmen - Links	Kratzer
9.	Heckklappe	2 Dellen
10.	Stoßfänger Hinten	Kratzer
11.	Heckklappe	Kratzer
12.	Seitenwand - Hinten - Rechts	Kratzer
13.	Tür Hinten - Rechts	Kratzer
14.	Tür Hinten - Rechts	1 Delle
15.	Türeinstieg Vorne - Rechts	Kratzer
16.	Kotflügel Vorne - Rechts	Kratzer



Sonstiges

	Bauteil	Schaden
17.	Wartungsnachweis	Fehlt
18.	Ladekabel	In Ordnung

Wir weisen darauf hin, dass das Fahrzeug zusätzlich zu den im Bericht aufgeführten Beschädigungen alters- und laufleistungsbedingte Gebrauchsspuren aufweisen kann, wie sie im normalen Gebrauch unvermeidlich sind (kleine Beulen, Dellen, Kratzer).

Ing. Büro Bernd Hüsches Willich
Krefelder Str. 297
47877 Willich



Bilddokumentation



Vorne links



Vorne rechts



Hinten links



Hinten rechts



Kombiinstrument



Mittelkonsole



Innen



Kofferraum



Kilometerstand



Felgen



Motorraum



Schlüssel



Sonstiges



Klimaanlage



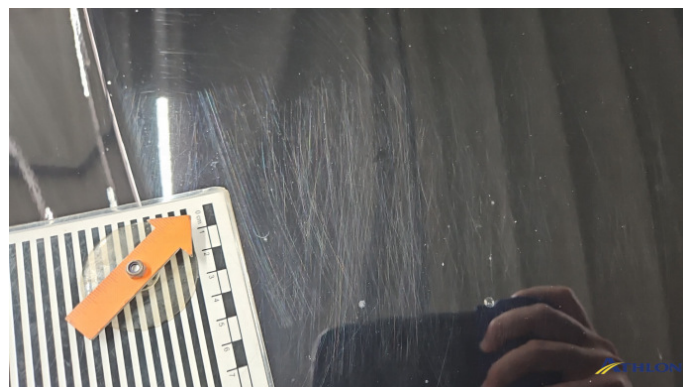
Tankdeckel



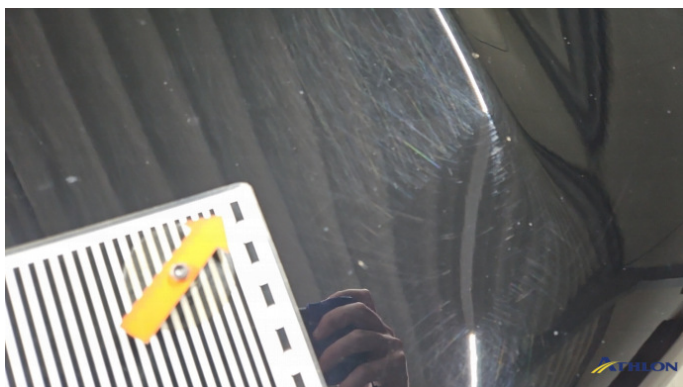
Windschutzscheibe



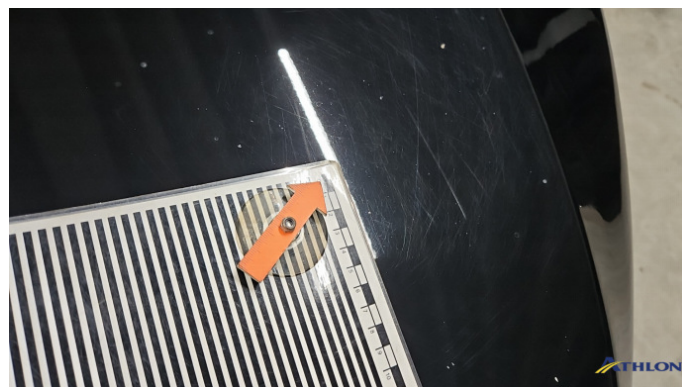
Bereifung



1. Motorhaube
Kratzer



1. Motorhaube
Kratzer



1. Motorhaube
Kratzer



1. Motorhaube
Kratzer



2. Stoßfänger Vorne
Kratzer Ab 60mm



2. Stoßfänger Vorne
Kratzer Ab 60mm



3. Türeinstieg Vorne - Links
Verformt (leicht)



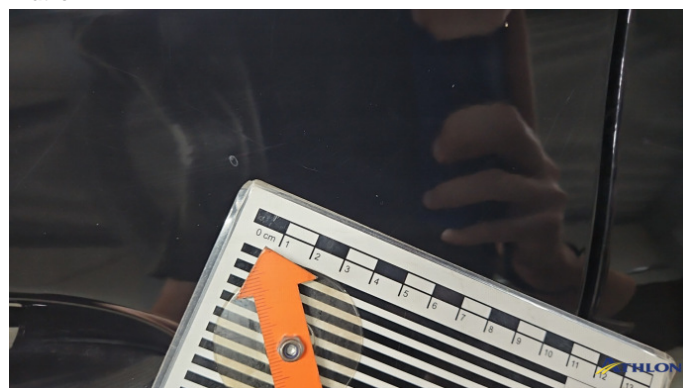
3. Türeinstieg Vorne - Links
Verformt (leicht)



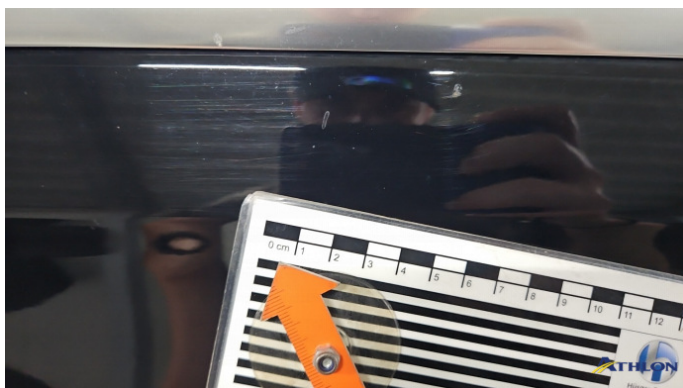
4. Tür Vorne - Links
Kratzer



4. Tür Vorne - Links
Kratzer



5. Tür Hinten - Links
Kratzer



5. Tür Hinten - Links
Kratzer



6. Türeinstieg Hinten - Links
2 Dellen



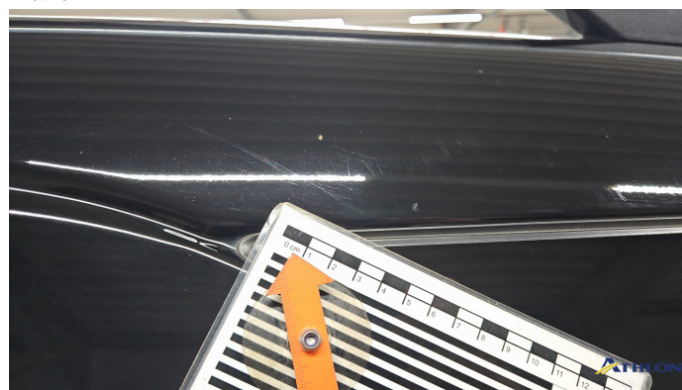
6. Türeinstieg Hinten - Links
2 Dellen



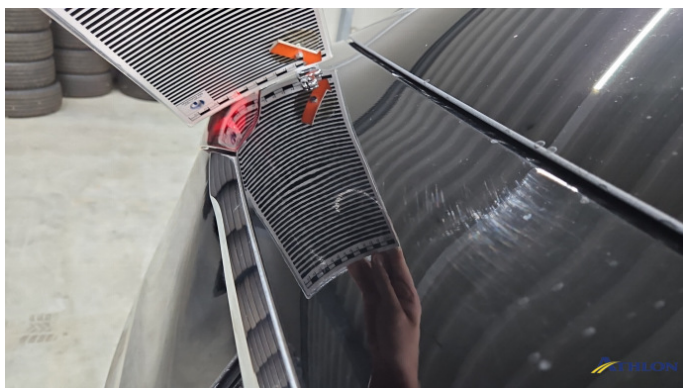
7. Seitenwand - Hinten - Links
Kratzer



7. Seitenwand - Hinten - Links
Kratzer



8. Dachrahmen - Links
Kratzer



9. Heckklappe
2 Dellen



9. Heckklappe
2 Dellen



10. Stoßfänger Hinten
Kratzer



10. Stoßfänger Hinten
Kratzer



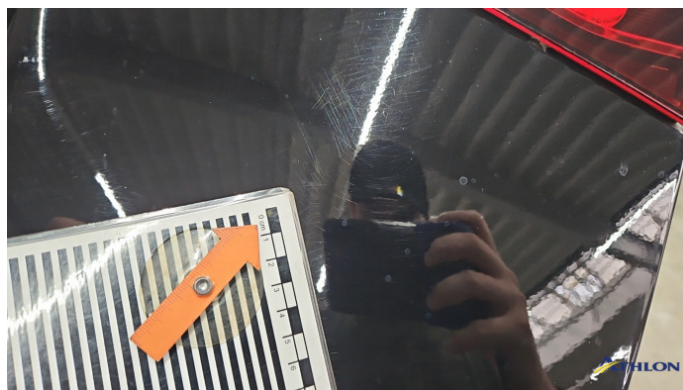
10. Stoßfänger Hinten
Kratzer



10. Stoßfänger Hinten
Kratzer



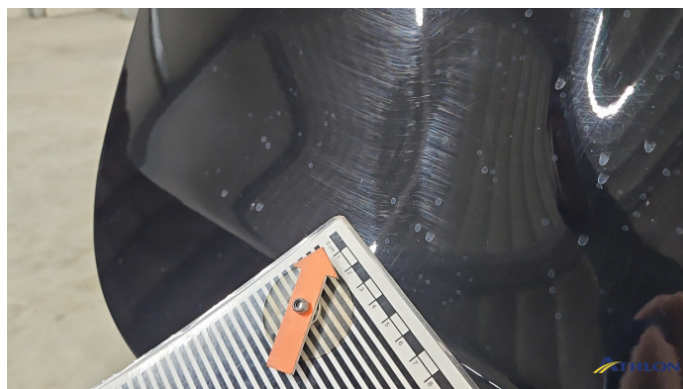
10. Stoßfänger Hinten
Kratzer



11. Heckklappe
Kratzer



11. Heckklappe
Kratzer



11. Heckklappe
Kratzer



12. Seitenwand - Hinten - Rechts
Kratzer



12. Seitenwand - Hinten - Rechts
Kratzer



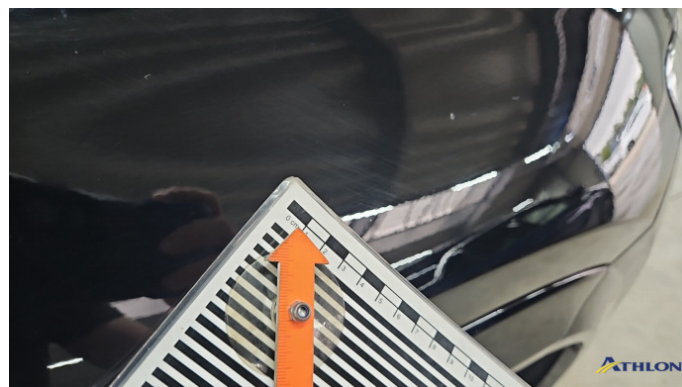
13. Tür Hinten - Rechts
Kratzer



14. Tür Hinten - Rechts
1 Delle



15. Türeinstieg Vorne - Rechts
Kratzer



16. Kotflügel Vorne - Rechts
Kratzer



16. Kotflügel Vorne - Rechts
Kratzer



18. Ladekabel
In Ordnung