

Duplikat



Bild 1 : Diagonal vorn links



Bild 2 : Diagonal vorn rechts



Duplikat



Bild 3 : Diagonal hinten rechts



Bild 4 : Diagonal hinten links



Duplikat



Bild 5 :     Armaturenbrett

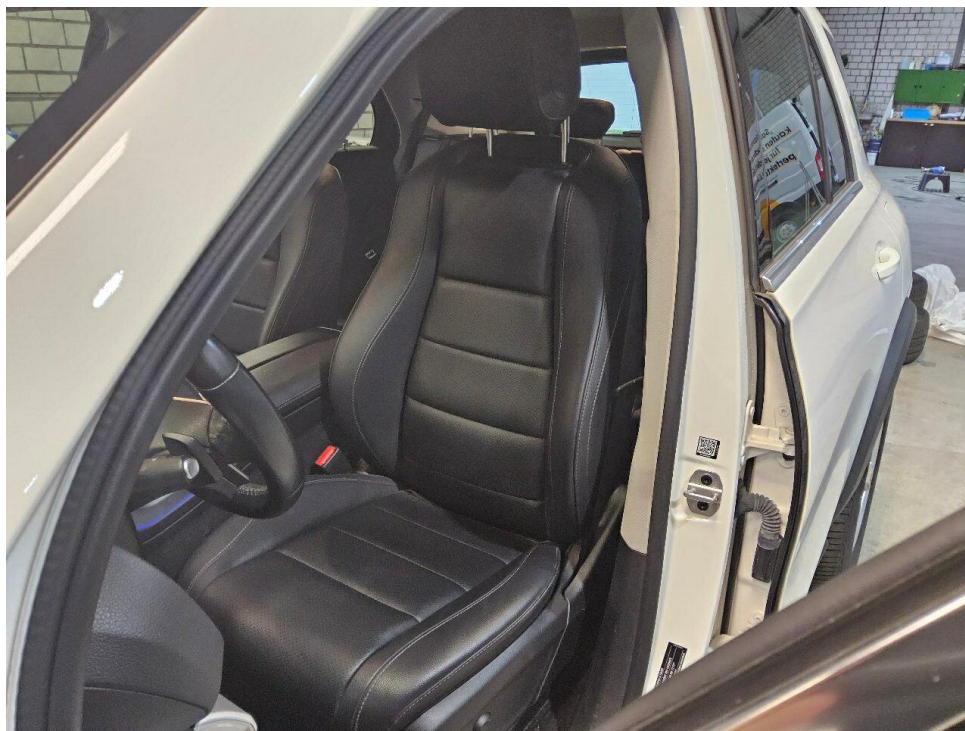


Bild 6 :     Fahrsitz (durch Fahrtür)



Duplikat

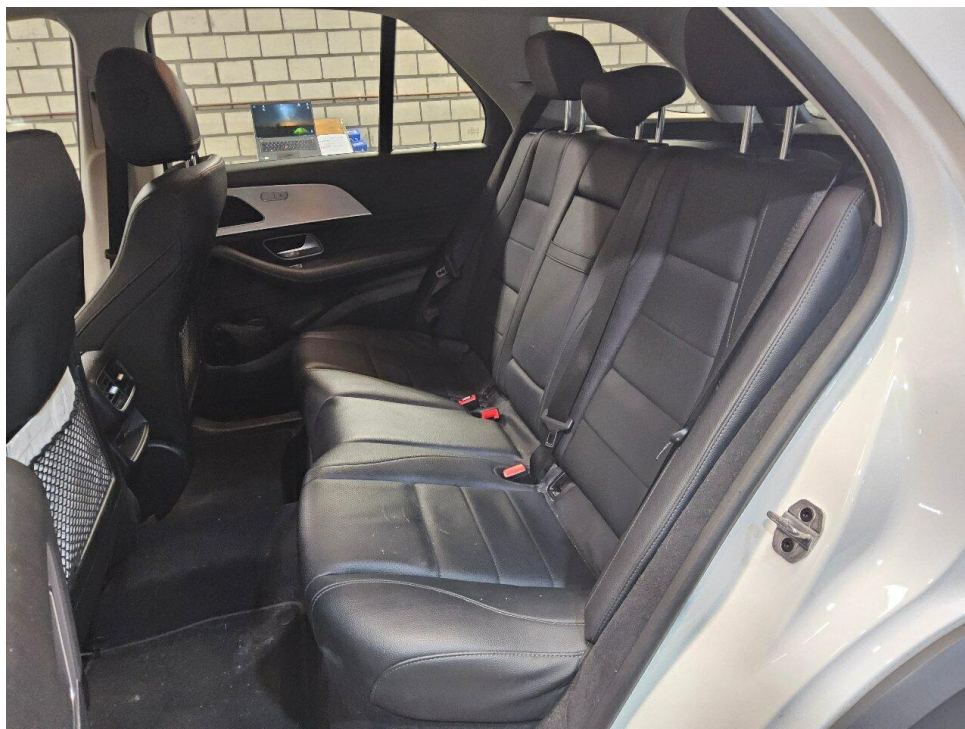


Bild 7 :      Rücksitz links



Bild 8 :      Kofferraum ohne zweiten Radsatz



Duplikat



Bild 9 : Kombiinstrument mit Km-Stand

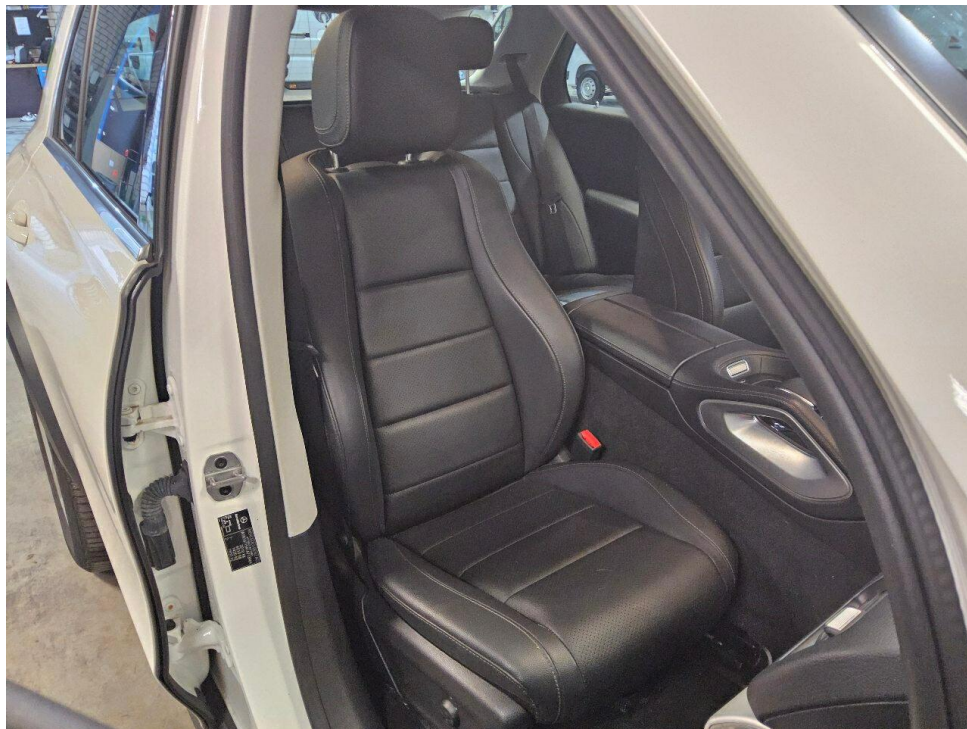


Bild 10 : Beifahrersitz (durch Beifahrtür)



Duplikat



Bild 11 : Montierte Felge



Bild 12 : Zweiter Radsatz separat

Duplikat

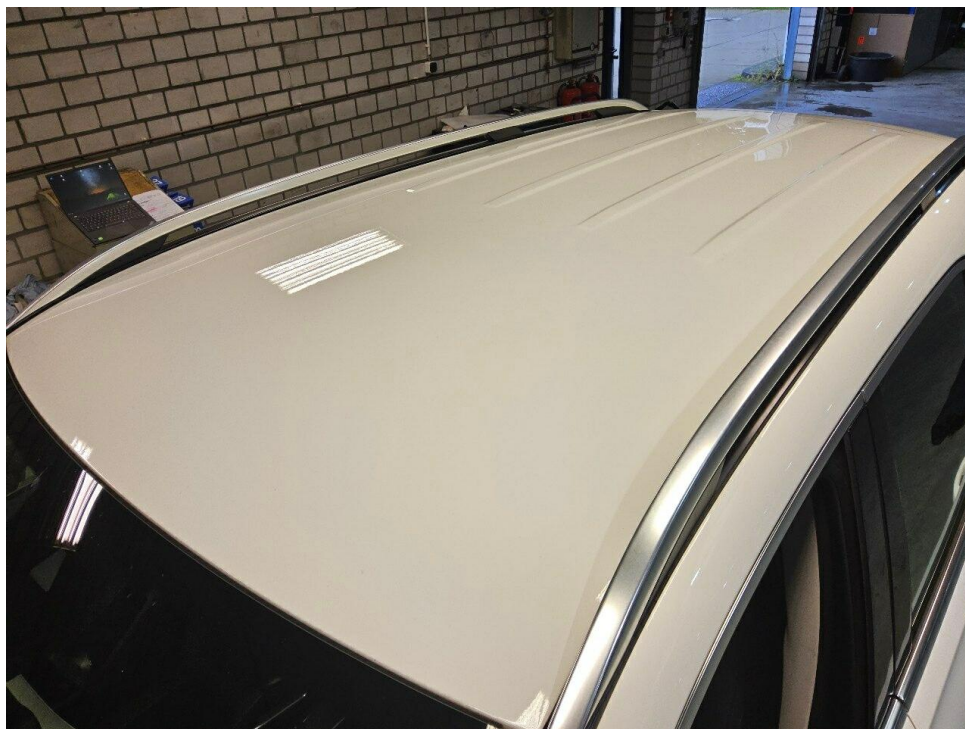


Bild 13 : Dach



Bild 14 : Motorhaube, eingedellt, drücken



Duplikat



Bild 15 : Kühlmittelstand niedrig



Bild 16 : Stoßfänger hinten, Ladekante zerkratzt, polieren



Duplikat



Bild 17 : Stoßfänger hinten, Ladekante zerkratzt, polieren



Bild 18 : Tür vorne links und Kotflügel vorne links Lackierung zerkratzt, polieren

Duplikat



Bild 19 : Tür vorne links und Kotflügel vorne links Lackierung zerkratzt, polieren



Bild 20 : Tür hinten rechts, Lackierung Einstieg zerkratzt