



Expertise

Protokollnummer: 39260667  
Auftrags-Nr / Referenz: 24588933  
Besichtigungsdatum: 08.04.2025

Hersteller: Mercedes-Benz

Modell: GLE 350 de 4Matic 9G-TRONIC

FIN: W1N1671171A372306



Angaben zum Fahrzeug	
Hersteller / Typ / Modell / Ausstattung	
Mercedes-Benz GLE 350 de 4Matic 9G-TRONIC	
Fahrgestellnummer	W1N1671171A372306
Laufleistung (abgelesen)	104.477 km
Erstzulassung	27.01.2021
Anzahl Halter	1
Leistung / Hubraum	143 kw / 1.950 ccm
Kraftstoffart / Zylinder	Hybr.D/E ext.aufl / 4
Getriebe / Anzahl Gänge	Automatik / 9
Antriebsart	Allradantrieb
Fahrzeugart	Geländewagen
Farbe / Farbcode	Schwarz
Türen / Sitze	5 / 5
Polsterart	Kunstleder
Polsterfarbe	Schwarz



## Angaben zum Fahrzeug

<b>Wartungsheft / Nachweis</b>	digitaler Nachweis / vollständig	<b>Restlauf bis Service</b>	185 Tag(e)
<b>Schlüssel ist/soll</b>	2 / 2	<b>FZG-Dokumente</b>	ZB#2 (B) lag vor (Kopie), ZB#1 (S) lag nicht vor
		<b>BriefNr</b>	GA323578
<b>Vorschaden / Unfall</b>	Feststellbar	<b>Nachlackierung</b>	Keine Feststellbar
<b>Besichtigungsbedingungen</b>	Ausreichend	<b>Hubmittel / Grube</b>	ja
<b>Probefahrt</b>	nicht durchgeführt	<b>Motorlauf</b>	durchgeführt
<b>HSN/TSN</b>	2222 / AFH 00043		
<b>Abgasnorm</b>	EURO6;WLTP;AP;PI/CI; M, N1 I	<b>Feinstaubplakette</b>	
<b>zul. Gesamtgewicht</b>	3.260 kg	<b>Leergewicht</b>	

## Bereifung

### Montierte Bereifung

#	Reifengröße	Reifentyp	Hersteller	Profiltiefe
1)	275/50 R20 113V	Winterreifen auf Leichtmetall	Pirelli	6mm / 6mm
2)	275/50 R20 113V	Winterreifen auf Leichtmetall	Pirelli	7mm / 7mm

### Zusatzbereifung

#	Reifengröße	Reifentyp	Hersteller	Profiltiefe
1)	275/50 R20 113W	Sommerreifen auf Leichtmetall	Michelin	5mm / 5mm
2)	275/50 R20 113W	Sommerreifen auf Leichtmetall	Michelin	5mm / 5mm

### Ersatz

Typ	Reifengröße	Reifentyp	Hersteller	Profiltiefe
Tirefit		Ablaufdatum 11/2025		

**Legende: Profiltiefenangabe für Reifen links an erster Stelle, für Reifen rechts an zweiter Stelle der Achse in Fahrtrichtung**

## Ausstattung

### Serienausstattung

- Abgasanlage mit 2 verchromten Endrohrblenden
- ADAPTIVE BRAKE
- Adaptiver Fernlicht-Assistent
- Airbag: Fahrer- und Beifahrerseite
- Airbag: Sidebag für Fahrer und Beifahrer (kombinierter Thorax-/Pelvisbag)
- Aktiver Spurhalte-Assistent
- Allradantrieb 4MATIC permanent
- Anti-Blockier-System
- Armlehne für Fahrer und Beifahrer klappbar
- ATTENTION ASSIST
- Außenspiegel elektrisch einstell- u. beheizbar
- Dachreling in Aluminiumoptik
- Downhill-Speed-Regulation (DSR)
- Dritte Bremsleuchte
- EASY-Pack-Laderaumabdeckung (herausnehmbar)
- ECO Start-Stopp-Funktion
- Elektronisches Stabilitätsprogramm
- Elektronisches Traktions-System für Allrad (4ETS)
- Fensterheber elektrisch, vorne und hinten
- Fußmatten Velours
- Getriebe: 9G-TRONIC
- Heckscheibe heizbar
- Innenhimmel Stoff kristallgrau
- Kindersicherung mechanisch in den Fondtüren
- Kommunikationsmodul (LTE) für die Nutzung von Mercedes me connect Diensten
- Lackierung: Uni
- Ladekabel für Haushaltssteckdose, 5m, glatt (Dieses Ladekabel, auch Mode 2 Kabel genannt, ermöglicht Ihnen das Aufladen der Fahrzeugbatterie an der Haushaltssteckdose mit bis zu 2,3 kW (230 V, 1-phasig, 10 A) und passt für Steckdosen des Typs E/F CEE 7/7.)
- Navigation-Zubehör: Erweiterte Funktionen MBUX
- Navigation: Festplatten-Navigation (Mercedes-Benz Look and feel der Navigation, alle Kartendaten auf Festplatte gespeichert -schnelle Festplatten-Navigation -Zieleingabe per Touchfunktion oder Sprachbedienung -Routenberechnung inkl. Zwischenzielen - zahlreiche Routen-Optionen sowie Meide-Optionen -3D-Bild des bevorstehenden Fahrmanövers und Fahrspurempfehlung -einfacher Wechsel der Ansichten von 2D zu 3D und umgekehrt -Kompass - Routen-Aufnahme-Funktion (Voraussetzung: Ein USB-Gerät ist mit dem Multimediasystem verbunden))
- Polster: Ledernachbildung ARTICO schwarz
- PRE-SAFE-System
- Radiozubehör: Digitales Radio (DAB)
- Reifendruckkontrolle (RDK)
- Rückfahrkamera
- Adaptives Bremslicht
- Airbag: Kneebag für Fahrer
- Airbag: Windowbags
- Aktiver Brems-Assistent
- Akustischer Umfeldschutz
- Ambientebeleuchtung
- Antriebs-Schlupf-Regelung (ASR)
- Armlehne im Fond
- Automatische Beifahrerairbag-Abschaltung
- Bremsassistent BAS
- Dieselpartikelfilter
- Drehzahlmesser
- EASY-Pack-Heckklappe mit elektrischer Betätigung zum Öffnen und Schließen
- Einstiegsleisten vorn mit "Mercedes-Benz" Schriftzug in Weiß beleuchtet
- Fahrwerk mit Stahlfederung und Tieferlegung
- Feststellbremse elektrisch
- Geschwindigkeitslimit-Assistent
- Handschuhfach abschließbar, klimatisiert und beleuchtet
- Heckscheibenwischer mit Intervallschaltung
- KEYLESS-GO Start-Funktion
- Klima: Klimatisierungsautomatik THERMATIC
- Kopfstützen 5-fach
- Kühlerverkleidung mit 2 verchromten Lamellen im SUV-Design
- Ladesystem: Wechselstrom-Bordlader 7,4 kW (AC)
- LED High Performance-Scheinwerfer
- Lenkrad: Multifunktions-Sportlenkrad in Leder Nappa
- Lenksäule mechanisch längs- und höhenverstellbar
- Mercedes-Benz Notrufsystem
- Navigation-Zubehör: Vorrüstung für Navigationsdienste
- Paket: Chrom (Fensterlinien-Zierstab sowie Unterfahrschutz vorn und hinten, verchromter Bordkanten-Zierstab)
- Paket: Park-Paket mit Rückfahrkamera (Aktiver Park-Assistent mit PARKTRONIC)
- Paket: Spiegel-Paket (beide Außenspiegel elektrisch an- und ausklappbar (Taste im Bedienfeld der Fahrertür) - automatische Absenkung des Beifahrerspiegelglases auf Einparkstellung bei Einlegen des Rückwärtsgangs - Innenspiegel und Außenspiegel auf der Fahrerseite automatisch stufenlos abblendend - Umfeldbeleuchtung in beiden Außenspiegeln: mit Projektion des Markenlogos zur Ausleuchtung des Einstiegsbereich)
- Radiozubehör: Zusätzliche USB-Schnittstellen



- Scheibenwischer mit Regensensor
- Servolenkung
- Sicherheitsgurte 3-Punkt
- Sitze: Komfortsitze
- Sitze: Sitzheizung für Fahrer- und Beifahrersitz
- Sitze: Sitzlehnen im Fond klappbar
- Telefon-Zubehör: Smartphone Integration
- Warnweste für Fahrer
- Wegfahrsperre
- Wärmedämmendes Glas, rundum
- Zentralverriegelung mit Innenschalter
- Zierelemente: Aluminium gebürstet mit Längsschliff hell

- Remote Services Plus (Das Paket Remote Services Plus macht Mobilität zu einem neuen Erlebnis und bringt mehr Komfort und Sicherheit. Statusabfragen informieren über die Reichweite. Sie können bestimmte Funktionen fernbedienen und Ihr Fahrzeug lokalisieren. Dienste wie das Wartungsmanagement koordinieren Servicetermine und Sie sparen wertvolle Zeit.)
- Sitze: Vordersitze elektrisch einstellbar
- Tempomat mit variabler Geschwindigkeitsbegrenzung Limiter
- Widescreen Cockpit (Instrumenten-Display und Media-Display als optische Einheit unter einem durchgängigen Deckglas - Displaycluster bestehend aus zwei voll-digitalen Farb-Displays in Flatscreen-Optik mit einer Bildschirmdiagonale von jeweils 12,3 Zoll und einer Auflösung von 1920 x 720 Pixel - Touchscreen-Ausführung für das Media-Display - Anzeigestile: "Classic", "Sport", "Progressive" und "Dezent")

### Sonderausstattung

- Räder: 50,8 cm (20") Leichtmetallräder im 5-Doppelspeichen-Design (himalayagrau lackiert und glanzgedreht mit VA 275/50 R 20 auf 8,5 J x 20 ET 55, HA 275/50 R 20 auf 8,5 J x 20 ET 42)
- Träger für Dachaufbauten, inklusive Aufbewahrungstasche (Dachboxen, Fahrrad- oder Skihalter - der Grundträger lässt sich mit einer Vielzahl von Mercedes-Benz Dachaufbauten kombinieren. Er ist exakt auf die Karosserie abgestimmt und bietet bestmögliche Sicherheit und Aerodynamik.)
- Anhängervorrichtung mit ESP Anhängerstabilisierung
- Polster: Ledernachbildung ARTICO
- Telefon: Multifunktions-Telefonie (kabellose Verbindung Mobiltelefon mit Außenantenne - kabelloses Laden für kompatible Mobiltelefone - Bluetooth und WLAN-Kopplung kabellos über NFC- (Near Field Communication) Technologie)
- TIREFIT mit Reifenfüllkompressor
- Wärmedämmendes dunkel getöntes Glas

### Kurze Sachverständige Feststellungen

Vorgelegte Dokumente	Zum Zeitpunkt der Besichtigung lag die Zulassungsbescheinigung Teil 2 (Brief) vor, die Zulassungsbescheinigung Teil 1 (Schein) lag nicht vor. (Kopie)
FIN-Vergleich	Die Fahrzeug-Identifizierungsnummer (FIN) wurde abgelesen und die Übereinstimmung im Verlauf der Besichtigung durch den Unterzeichner mit den vorgelegten Unterlagen festgestellt.
Besichtigung	Die Besichtigungsbedingungen waren zur Beurteilung des Fahrzeuges ausreichend. Die Untersuchung erfolgte auf der zum Gutachten gehörenden Lichtbildanlage nachzuvollziehenden Lichtverhältnissen. Zur Untersuchung des Fahrzeuges standen Hubmittel bzw. eine Grube zur Verfügung.
Probefahrt	Es wurde bei der Besichtigung des Fahrzeuges keine Probefahrt/keine Rangierfahrt durchgeführt.
Motorlauf	Ein Probelauf des Motors wurde durchgeführt.

### Wertmindernde Faktoren

Nr.	Bauteilgruppe	Beschreibung
1	Lenkanlage	Lenkrad - verschmutzt - reinigen
2	Kotflügel links	Kotflügel links - Steinschlag - Smart Repair
3	Stoßfänger vorn	Spoiler - verkratzt / verschürft - erneuern
4	Karosserie	Karosserie (Waschanlagenspuren - polierbar, erhöhter Aufwand) - Kratzer - Politur/Innenraumreinigung
5	Tür hinten links	Tür - Kratzer - lackieren
6	Stoßfänger hinten	Stoßfänger hinten (Verladebereich) - Kratzer - lackieren
7	Stoßfänger vorn	Stoßfänger vorn - Kratzer - lackieren
8	Motorhaube	Motorhaube - Steinschlag - lackieren
9	Tür vorn links	Tür - Delle / Lackschaden - instandsetzen und lackieren



## Gebrauchsspuren

Nr.	Bauteilgruppe	Beschreibung
1	Verkleidungen/ Abdeckungen	Heckdeckel, Innenverkleidung - Kratzer - kein Abzug

Das Fahrzeug weist dem Alter und Einsatz entsprechende Gebrauchsspuren auf.

## Vorschäden

Nr.	Vorschaden	Schadenhöhe (netto)
1	Front, Angabe durch Nutzer/Auftraggeber, vom 05.08.2022	1.144,15 €

## Auftrag/Auftragsumfang

Es wurde der Auftrag erteilt, ein Verkaufsbericht über das beschriebene Fahrzeug zu erstellen. Dieses beinhaltet folgende Umfänge:

- Beschreibung von kernrelevanten Angaben zum Fahrzeug
- Dokumentation von Ausstattungsmerkmalen  
(Lieferung durch Drittdienstleister)
- Dokumentation von Schäden, Mängeln, Fehlteilen
- Dokumentation von Vorschäden, unreparierten Vorschäden, Nachlackierungen
- eine kurze Sicht- oder Funktionsprüfung der Ausstattungsdetails sofern möglich.  
(Funktionsprüfungen von Fahrerassistenzsysteme gehören nicht zum Leistungsumfang!)
- eine Fotodokumentation des Fahrzeuges

## Grundlage zum Auftrag

Grundlage dieses Produktes stellt der Leitfaden für Fahrzeugrücknahmen und Bewertungen der Alphabet Fuhrpark GmbH dar. Die expliziten Feststellungen im Einzelfall trifft der Sachverständige objektiv im Rahmen der vorgegebenen Standards aufgrund eigener Sachkunde.

Die Fahrzeugbesichtigung erfolgt im demontagefreien Zustand.

Schäden oder Mängel welche erst im Rahmen von Zerlege-/ Diagnosearbeiten oder durch erweiterte Kenntnisse festgestellt werden können, verbleiben im Bereich des Prognoserisikos. Ein erweitertes Risiko besteht durch verschwiegene Mängel welche durch arglistige Täuschung hervorgerufen, und durch den sachverständigen nicht identifizierbar waren.

Schäden oder Mängel, die aus einer normalen Nutzung bzw. Abnutzung des Fahrzeuges entstanden sind, werden gemäß dem zugrunde gelegten Standard akzeptiert.

Ein expliziter Ausweis und eine monetäre Betrachtung der zu erwartenden Merkmale innerhalb des Produktes erfolgten nicht.

Merkmale, welche in ihrer Art und Ausprägung leicht über den üblichen Gebrauch hinausgehen jedoch keine inakzeptable Beschädigung darstellen, werden ggf. unter Gebrauchsspuren dokumentiert und ausgewiesen.

Schäden oder Mängel, welche gemäß dem zugrunde gelegten Standard, nicht mehr einer normalen Nutzung bzw. Abnutzung zugeordnet werden können, werden im Produkt unter Wertmindernde Faktoren aufgelistet.

Je nach Produktspezifikation kann ein monetärer Ausweis erfolgen. Insofern dieses stattfindet können die Kosten zu 100% dargestellt sein oder anteilig gemäß Fahrzeugalter und Laufleistung.

## Vorschäden

Laut vorliegenden Informationen wurden am Fahrzeug Vorschäden instandgesetzt. Reparaturspuren, die Rückschlüsse auf den Instandsetzungsbereich des Schadens ermöglichen, waren bei der Besichtigung nicht erkennbar.

## Bemerkungen

- Winterradsatz ist kein Bestandteil des Auslieferungsumfangs.





**Abbildung 1:** Schräg vorne (links)



**Abbildung 2:** Schräg vorne (rechts)



**Abbildung 3:** Schräg hinten (links)



**Abbildung 4:** Schräg hinten (rechts)



**Abbildung 5:** Innenraum vorne



**Abbildung 6:** Innenraum hinten





Abbildung 7: Kombiinstrument



Abbildung 8: Instrumententafel



Abbildung 9: Innenraum 360° Ansicht ([Online Link](#))



Abbildung 10: Laderaum

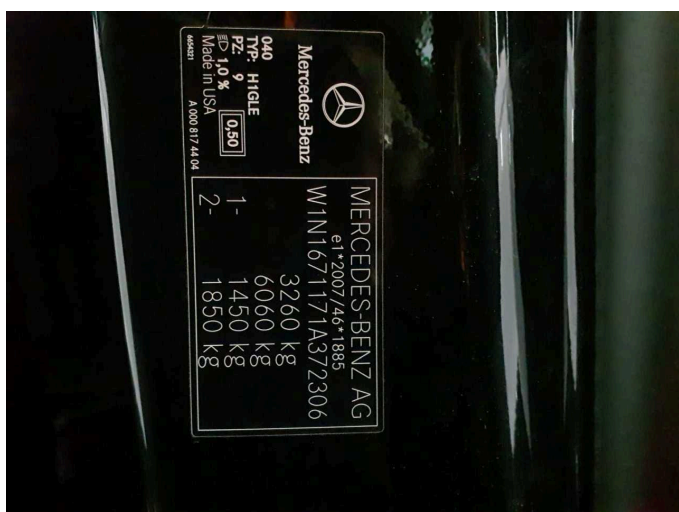


Abbildung 11: FIN



Abbildung 12: Montierte Bereifung

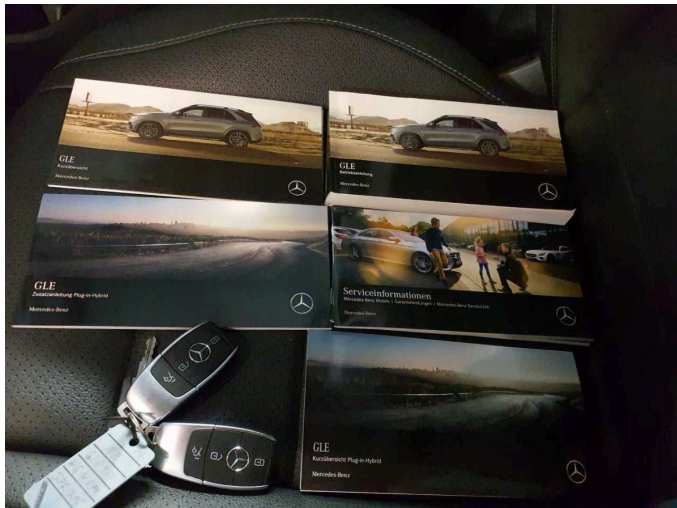


Abbildung 13: Dokumente



Abbildung 14: Zusatzbereifung

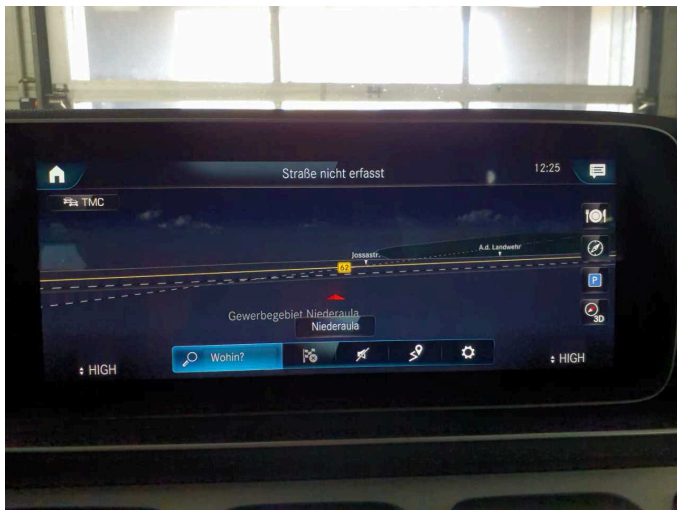


Abbildung 15: Navigation



Abbildung 16: Sonstiges



Abbildung 17: Sonstiges

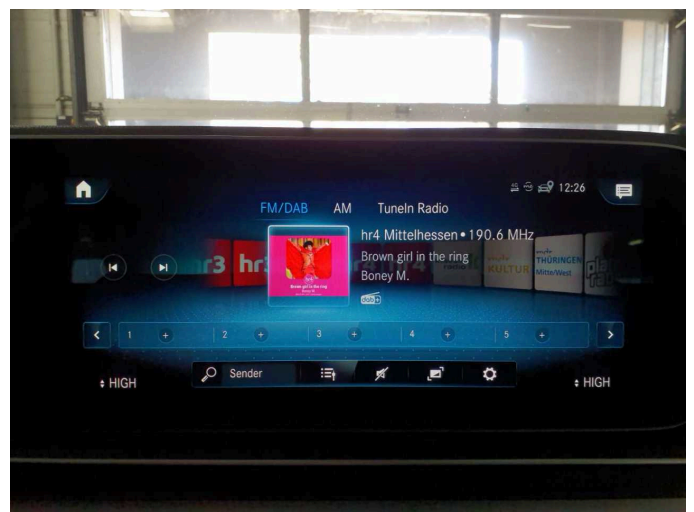


Abbildung 18: Sonstiges





Abbildung 19: Sonstiges



Abbildung 20: Sonstiges

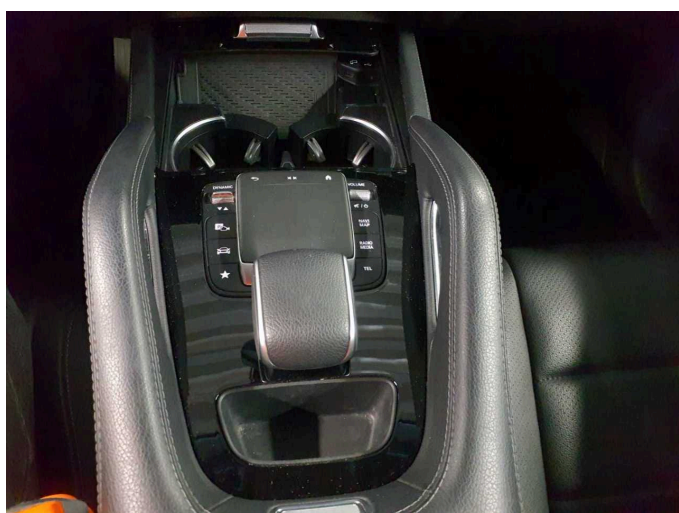


Abbildung 21: Sonstiges



Abbildung 22: Sonstiges

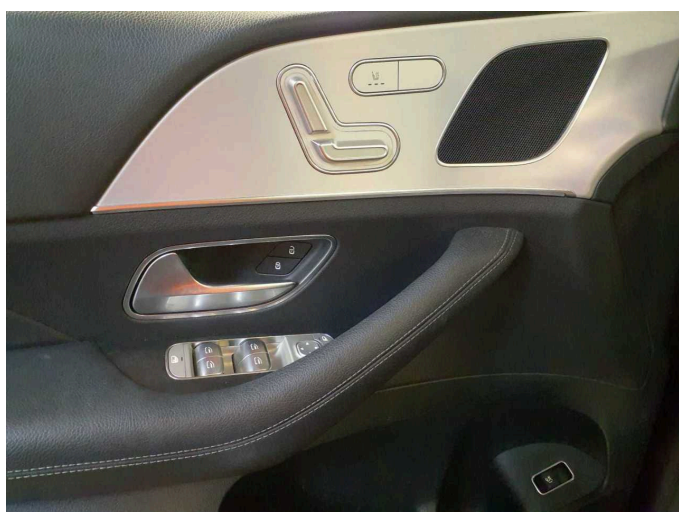


Abbildung 23: Sonstiges



Abbildung 24: Sonstiges



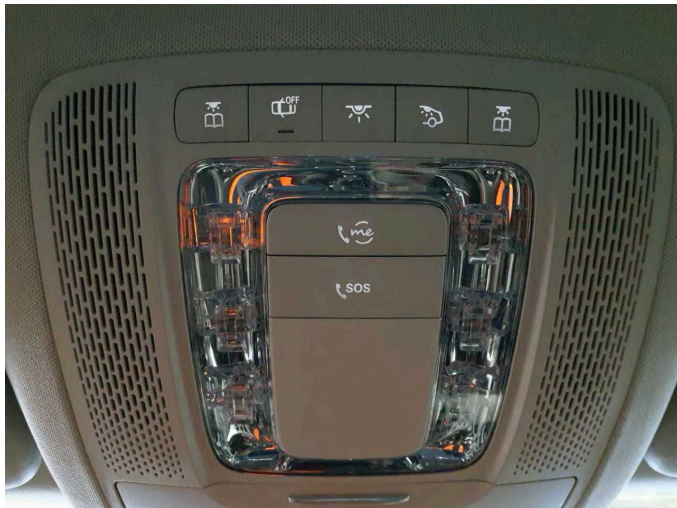


Abbildung 25: Sonstiges



Abbildung 26: Sonstiges



Abbildung 27: Sonstiges



Abbildung 28: Sonstiges

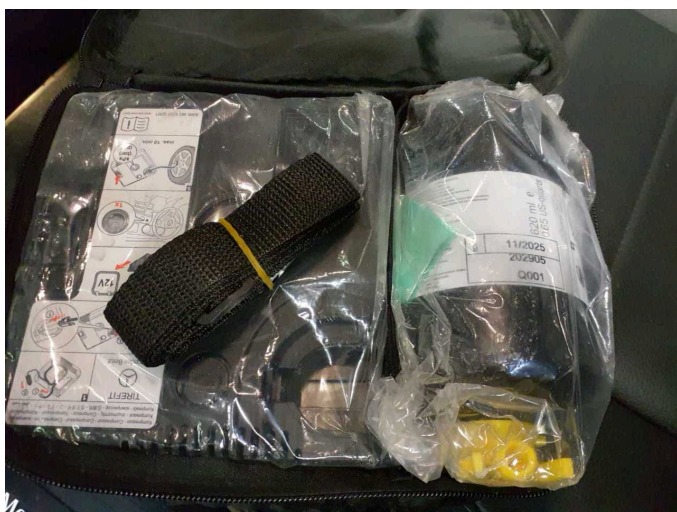


Abbildung 29: Sonstiges



Abbildung 30: Sonstiges





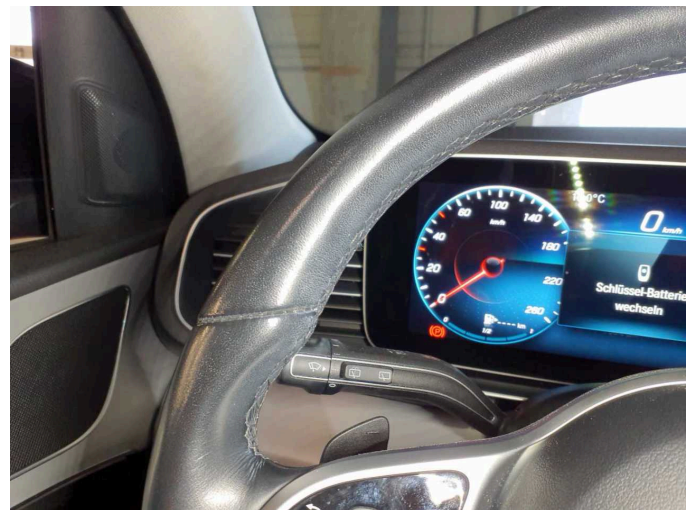
**Abbildung 31:** Sonstiges



**Abbildung 32:** Sonstiges



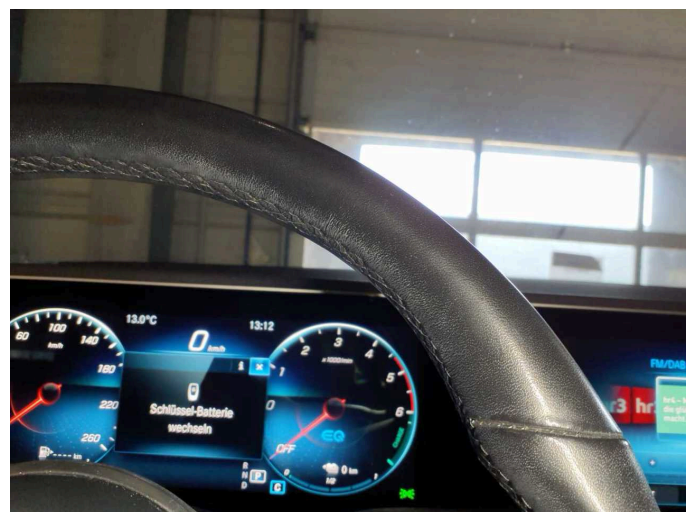
**Beschädigung 1:** Lenkanlage: Lenkrad - verschmutzt - reinigen



**Beschädigung 1:** Lenkanlage: Lenkrad - verschmutzt - reinigen

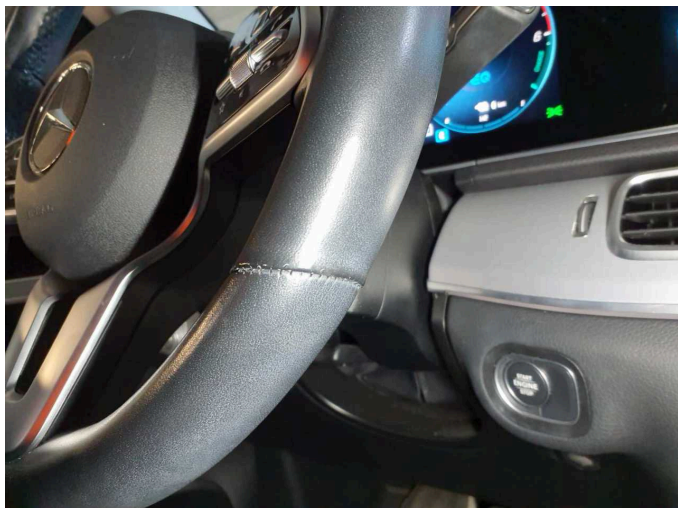


**Beschädigung 1:** Lenkanlage: Lenkrad - verschmutzt - reinigen



**Beschädigung 1:** Lenkanlage: Lenkrad - verschmutzt - reinigen

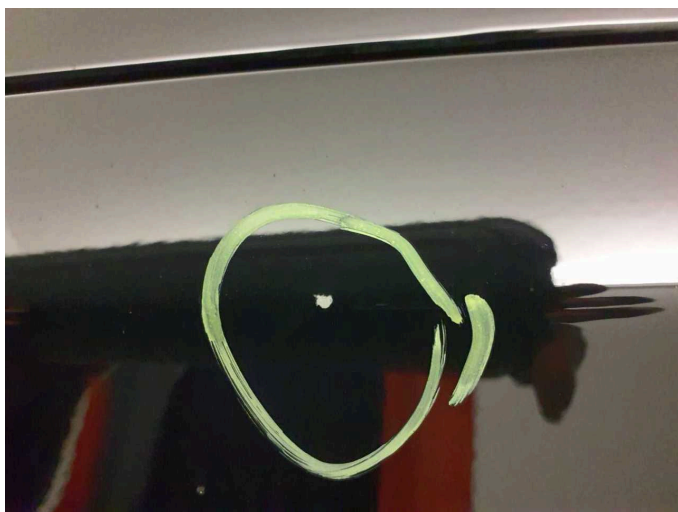




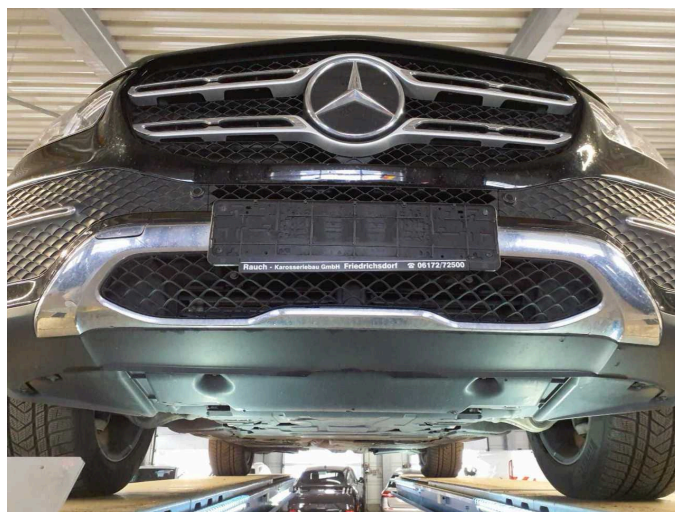
**Beschädigung 1:** Lenkanlage: Lenkrad - verschmutzt - reinigen



**Beschädigung 2:** Kotflügel links: Kotflügel links - Steinschlag - Smart Repair



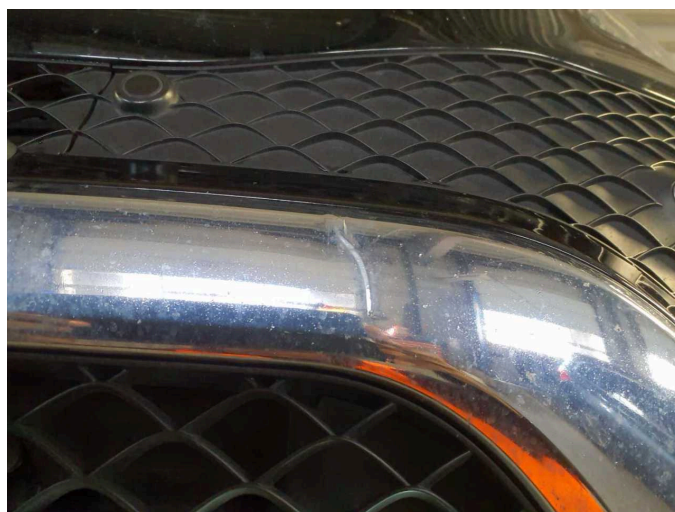
**Beschädigung 2:** Kotflügel links: Kotflügel links - Steinschlag - Smart Repair



**Beschädigung 3:** Stossfänger vorn: Spoiler - verkratzt / verschürft - erneuern



**Beschädigung 3:** Stossfänger vorn: Spoiler - verkratzt / verschürft - erneuern



**Beschädigung 3:** Stossfänger vorn: Spoiler - verkratzt / verschürft - erneuern

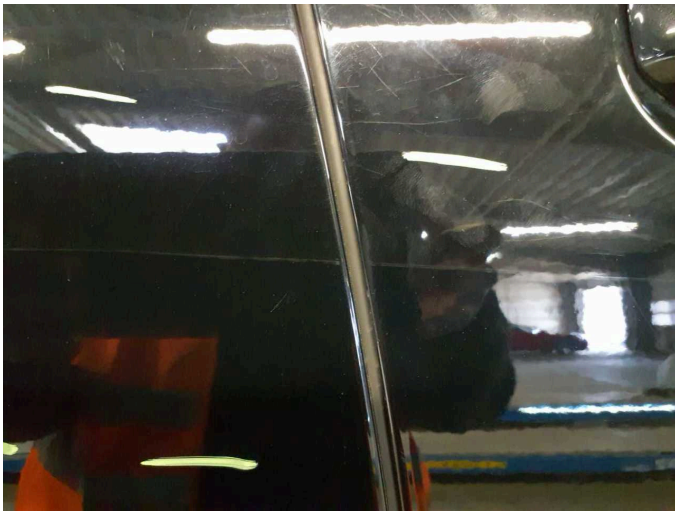




**Beschädigung 4:** Karosserie: Karosserie (Waschanlagenspuren - polierbar, erhöhter Aufwand) - Kratzer - Politur/Innenraumreinigung



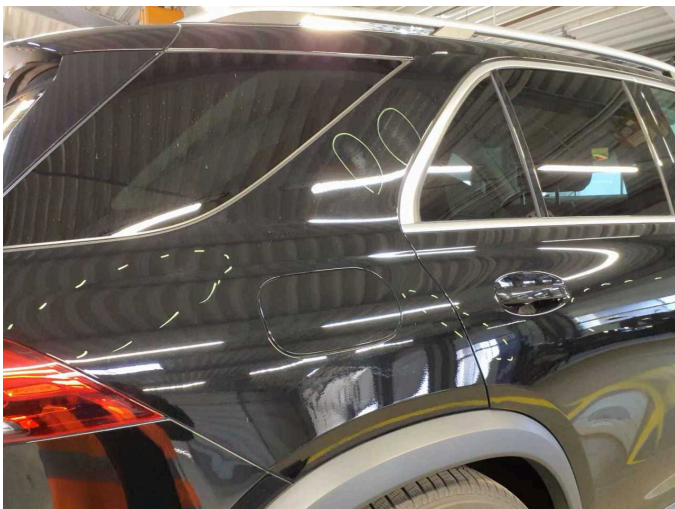
**Beschädigung 4:** Karosserie: Karosserie (Waschanlagenspuren - polierbar, erhöhter Aufwand) - Kratzer - Politur/Innenraumreinigung



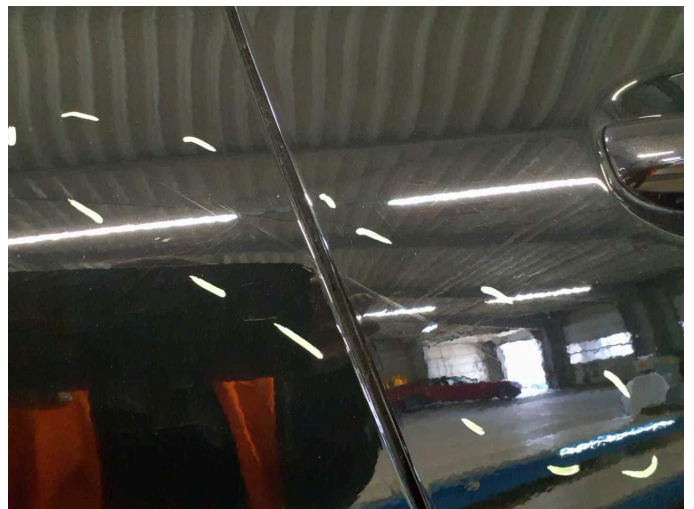
**Beschädigung 4:** Karosserie: Karosserie (Waschanlagenspuren - polierbar, erhöhter Aufwand) - Kratzer - Politur/Innenraumreinigung



**Beschädigung 4:** Karosserie: Karosserie (Waschanlagenspuren - polierbar, erhöhter Aufwand) - Kratzer - Politur/Innenraumreinigung



**Beschädigung 4:** Karosserie: Karosserie (Waschanlagenspuren - polierbar, erhöhter Aufwand) - Kratzer - Politur/Innenraumreinigung

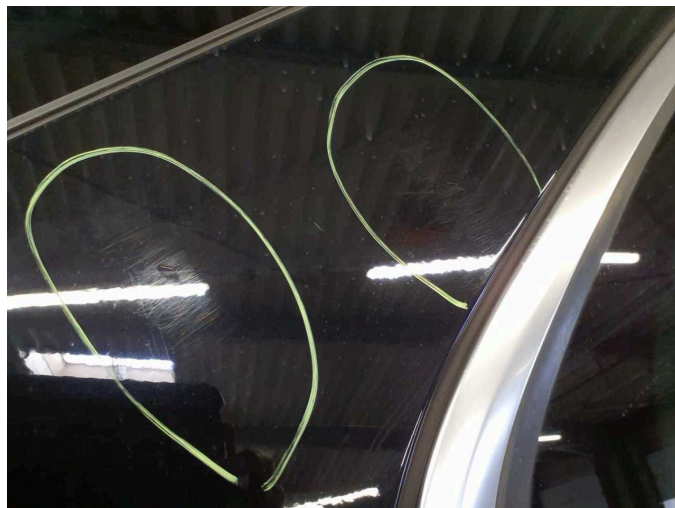


**Beschädigung 4:** Karosserie: Karosserie (Waschanlagenspuren - polierbar, erhöhter Aufwand) - Kratzer - Politur/Innenraumreinigung





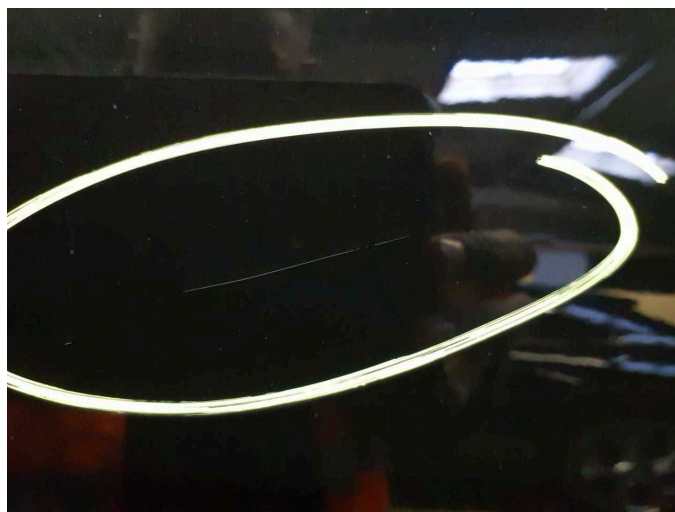
**Beschädigung 4:** Karosserie: Karosserie (Waschanlagenspuren - polierbar, erhöhter Aufwand) - Kratzer - Politur/Innenraumreinigung



**Beschädigung 4:** Karosserie: Karosserie (Waschanlagenspuren - polierbar, erhöhter Aufwand) - Kratzer - Politur/Innenraumreinigung



**Beschädigung 5:** Tür hinten links: Tür - Kratzer - lackieren



**Beschädigung 5:** Tür hinten links: Tür - Kratzer - lackieren



**Beschädigung 5:** Tür hinten links: Tür - Kratzer - lackieren



**Beschädigung 5:** Tür hinten links: Tür - Kratzer - lackieren





**Beschädigung 5:** Tür hinten links: Tür - Kratzer - lackieren



**Beschädigung 6:** Stossfänger hinten: Stossfänger hinten (Verladebereich) - Kratzer - lackieren



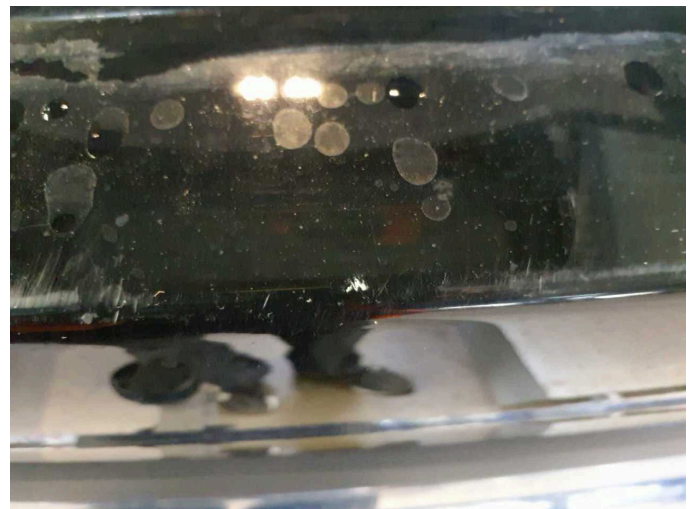
**Beschädigung 6:** Stossfänger hinten: Stossfänger hinten (Verladebereich) - Kratzer - lackieren



**Beschädigung 6:** Stossfänger hinten: Stossfänger hinten (Verladebereich) - Kratzer - lackieren



**Beschädigung 6:** Stossfänger hinten: Stossfänger hinten (Verladebereich) - Kratzer - lackieren

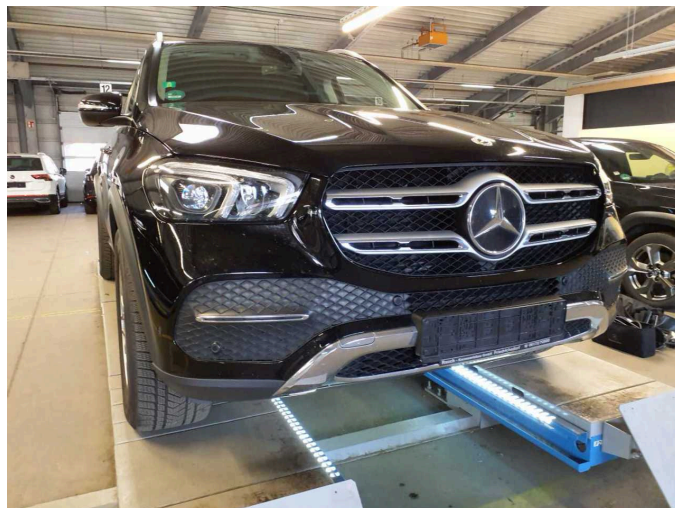


**Beschädigung 6:** Stossfänger hinten: Stossfänger hinten (Verladebereich) - Kratzer - lackieren

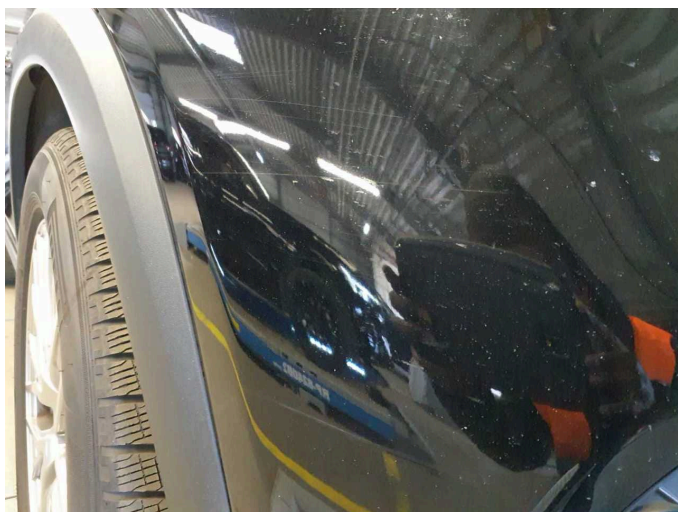




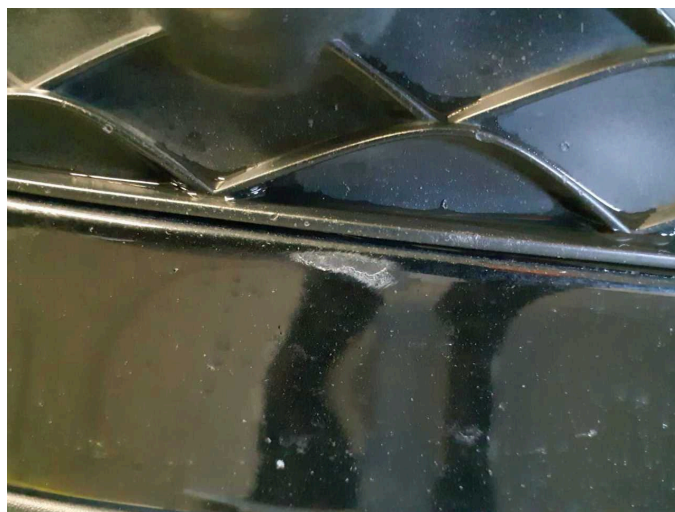
**Beschädigung 6:** Stossfänger hinten: Stossfänger hinten (Verladebereich) - Kratzer - lackieren



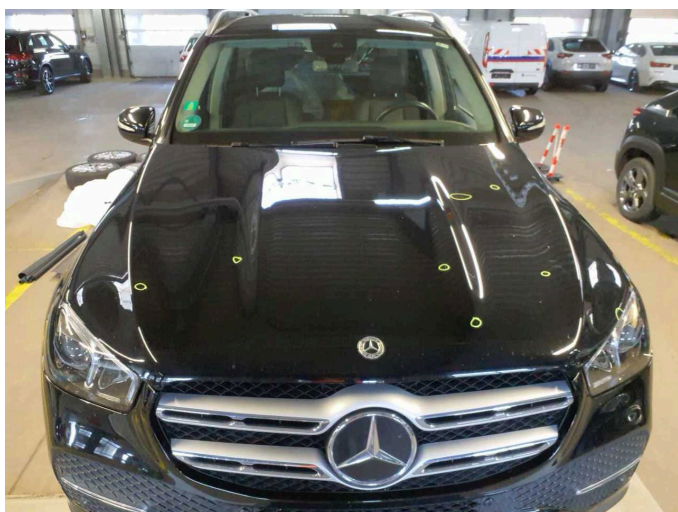
**Beschädigung 7:** Stossfänger vorn: Stossfänger vorn - Kratzer - lackieren



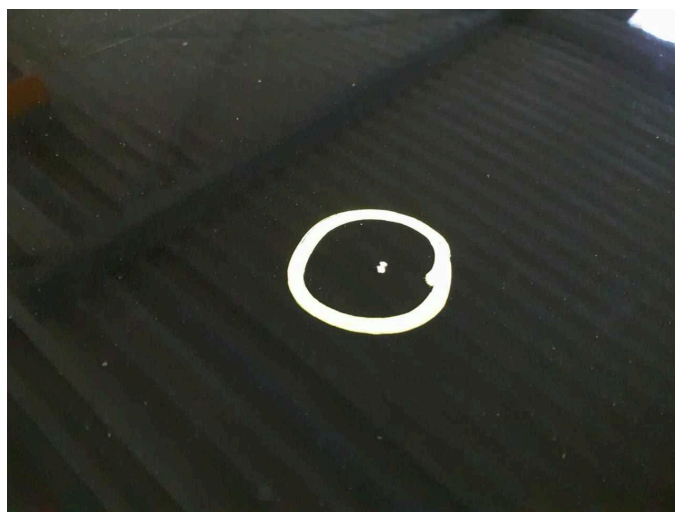
**Beschädigung 7:** Stossfänger vorn: Stossfänger vorn - Kratzer - lackieren



**Beschädigung 7:** Stossfänger vorn: Stossfänger vorn - Kratzer - lackieren



**Beschädigung 8:** Motorhaube: Motorhaube - Steinschlag - lackieren

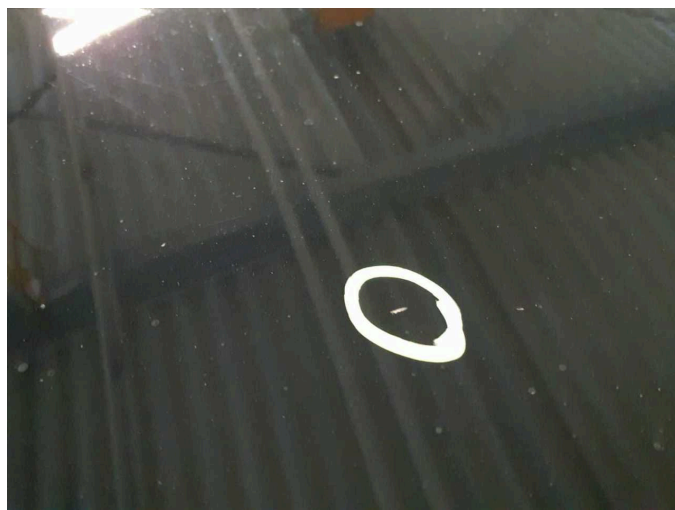


**Beschädigung 8:** Motorhaube: Motorhaube - Steinschlag - lackieren

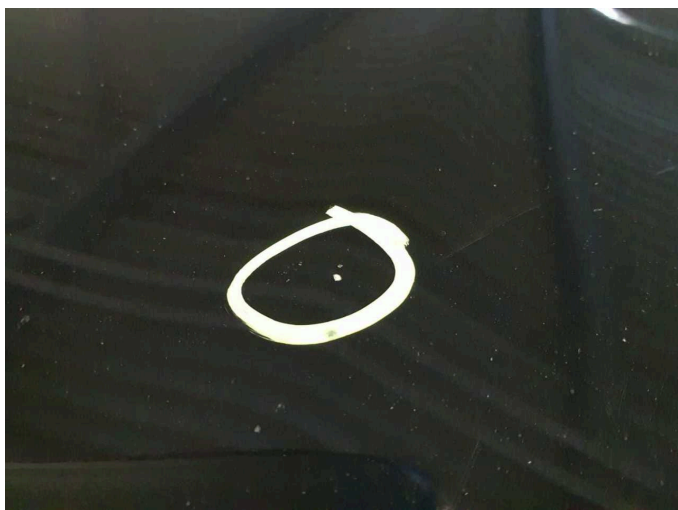




**Beschädigung 8:** Motorhaube: Motorhaube - Steinschlag - lackieren



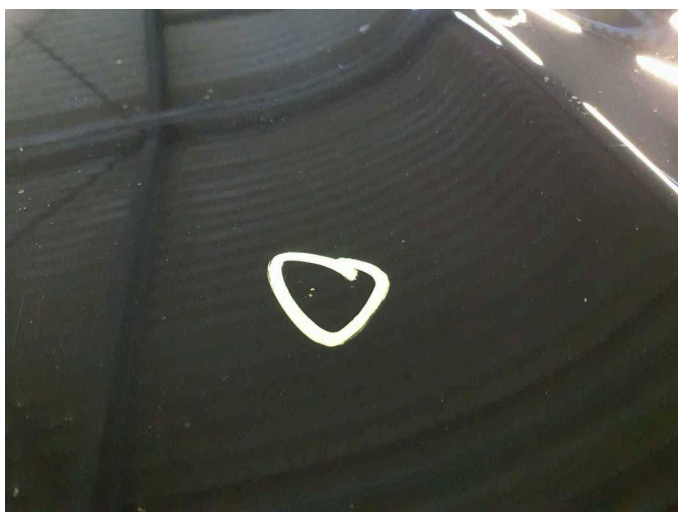
**Beschädigung 8:** Motorhaube: Motorhaube - Steinschlag - lackieren



**Beschädigung 8:** Motorhaube: Motorhaube - Steinschlag - lackieren



**Beschädigung 8:** Motorhaube: Motorhaube - Steinschlag - lackieren

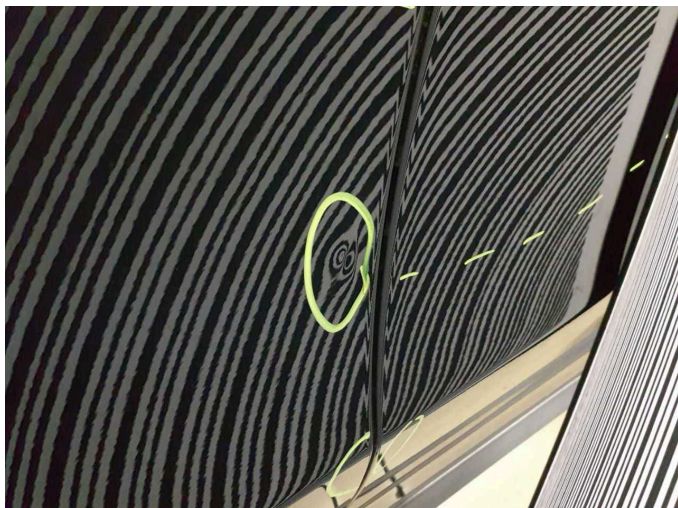


**Beschädigung 8:** Motorhaube: Motorhaube - Steinschlag - lackieren

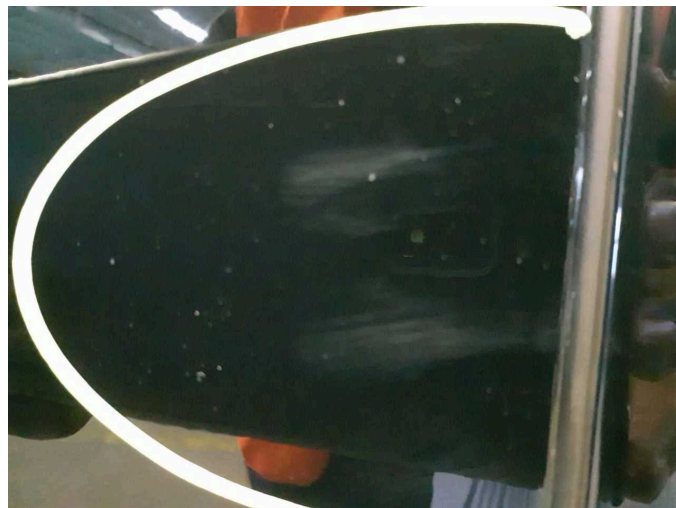


**Beschädigung 9:** Tür vorn links: Tür - Delle / Lackschaden - instandsetzen und lackieren





**Beschädigung 9:** Tür vorn links: Tür - Delle / Lackschaden - instandsetzen und lackieren



**Beschädigung 9:** Tür vorn links: Tür - Delle / Lackschaden - instandsetzen und lackieren



**Beschädigung 9:** Tür vorn links: Tür - Delle / Lackschaden - instandsetzen und lackieren



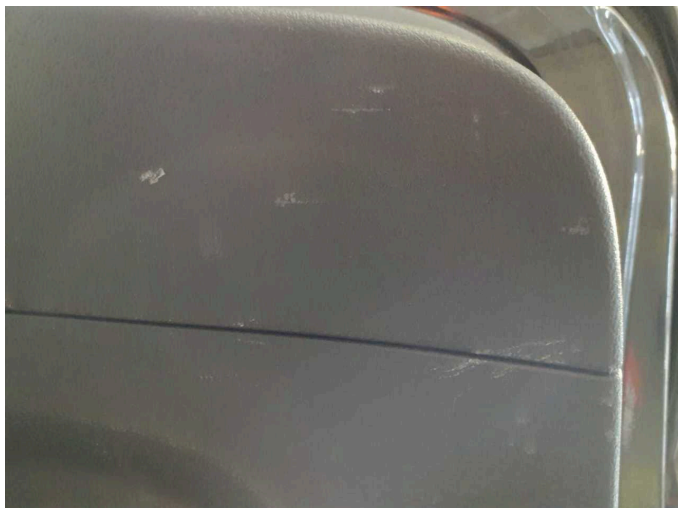
**Gebrauchsspur 1:** Verkleidungen/Abdeckungen: Heckdeckel, Innenverkleidung - Kratzer - kein Abzug



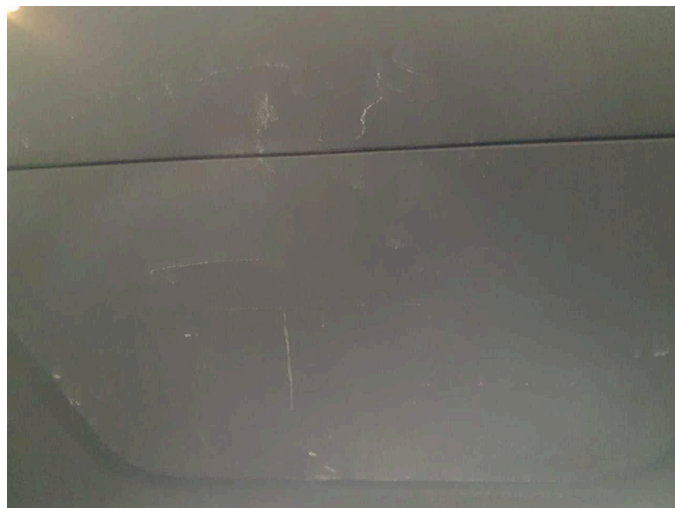
**Gebrauchsspur 1:** Verkleidungen/Abdeckungen: Heckdeckel, Innenverkleidung - Kratzer - kein Abzug



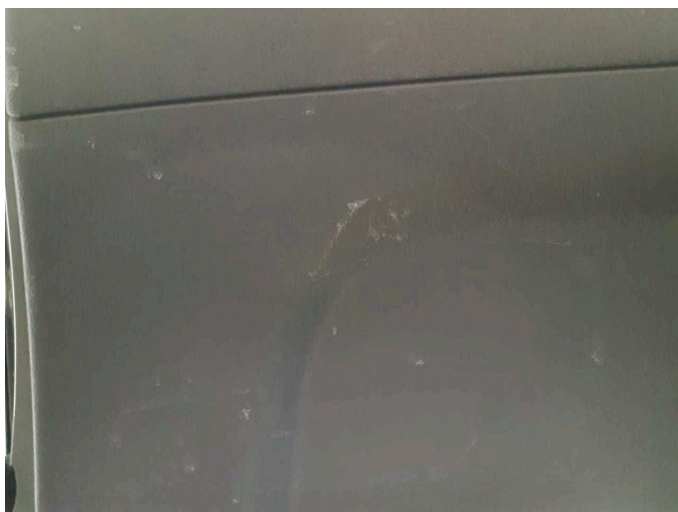
**Gebrauchsspur 1:** Verkleidungen/Abdeckungen: Heckdeckel, Innenverkleidung - Kratzer - kein Abzug



**Gebrauchsspur 1:** Verkleidungen/Abdeckungen: Heckdeckel, Innenverkleidung - Kratzer - kein Abzug



**Gebrauchsspur 1:** Verkleidungen/Abdeckungen: Heckdeckel, Innenverkleidung - Kratzer - kein Abzug



**Gebrauchsspur 1:** Verkleidungen/Abdeckungen: Heckdeckel, Innenverkleidung - Kratzer - kein Abzug