



# MERCEDES-BENZ GLE

## GLE 350 DE 4MAT

FIN	W1N1671171A279209
Kilometerstand	126.900 km
Erstzulassungsdatum	23.11.2020

## AUFTRAGSDETAILS

Begutachtungsdatum	03.06.2025 13:41:08	Inspektionsort	Schlosser Mücke
--------------------	---------------------	----------------	-----------------

## FAHRZEUGINFORMATIONEN

FIN	W1N1671171A279209	Antriebsart	Allrad
Kilometerstand	126.900 km	Getriebe	Automatik
Fahrzeugart	Kombi	Gänge	9
Anzahl Türen	5	Interieurfarbe	Schwarz
Erstzulassungsdatum	23.11.2020	Fahrzeugfarbe	Blau
Kraftstoffart	Hybrid Diesel	Fahrzeugkategorie	Personenkraftwagen
Marke	MERCEDES-BENZ	Metallic-Lackierung	Ja
Modell	GLE	Polsterart	Leder und Alcantara
Gesamtanzahl der Sitze	5		

## DOKUMENTE UND WARTUNG

Anzahl Schlüssel gesamt	2	Originalschlüssel	Ja
Euro-Aufkleber	Ja	Betriebsanleitung	Ja

## GEPRÜFTE AUSSTATTUNG DURCH DEN SACHVERSTÄNDIGEN

Anhängerkupplungstyp	Keine Anhängerkupplung	Elektrisch verstellbare Sitze VR	Nein
Anzahl der Ladekabel (Normalladung)	1	Klimaanlagentyp	Klimaanlage auto.

Anzahl der Ladekabel (Schnellladung)	0	Kofferraumabdeckung / Rollo vorhanden	Ja
Art des Navigations-Datenträgers	HD	Multifunktionslenkrad	Ja
Dachreling	Ja	Navigation	Ja
Doppelkabine	Nein	Scheinwerfertyp	Scheinwerfer LED
Einparkhilfe hinten	Nein	Schiebedach elekt.	Nein
Einparkhilfe vorn	Ja	Sitzheizung vorne	Ja
Elektrisch verstellbare Sitze VL	Nein	Tempomat	Ja

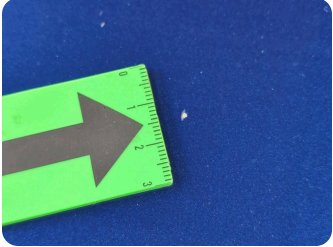
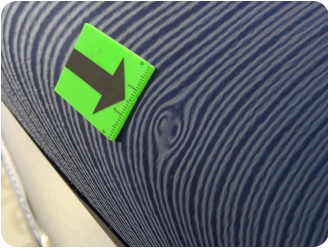
## BEREIFUNG

### Montierte Reifen

Ort	Position	Profiltiefe	Hersteller	Dimension	Reifentyp	Felgenart	Pannensichere Bereifung
Vorne	Links	4,0 mm	Continental	275/50 R 20 113 Y	Sommer	Aluminium	-
Vorne	Rechts	4,0 mm	Continental	275/50 R 20 113 Y	Sommer	Aluminium	-
Hinten	Links	4,0 mm	Continental	275/50 R 20 113 Y	Sommer	Aluminium	-
Hinten	Rechts	4,0 mm	Continental	275/50 R 20 113 Y	Sommer	Aluminium	-



Äußere Schäden



1 | Motorhaube

Typ	Delle(n) und Kratzer
Schweregrad	>2 cm - 3 cm
Reparaturmethode	Instandsetzen + lackieren
Ursache	Bei Inspektion festgestellt



2 | Stoßfänger vorne

Typ	Steinschlag
Schweregrad	>30 cm
Reparaturmethode	Lackieren
Ursache	Bei Inspektion festgestellt

Geschätzter reduzierter Wert	947,26 €
------------------------------	----------

Fahrzeugbilder

