



## MERCEDES-BENZ GLE

### GLE 350 DE 4MAT

|                     |                   |
|---------------------|-------------------|
| FIN                 | W1N1671171A279209 |
| Kilometerstand      | 126.900 km        |
| Erstzulassungsdatum | 23.11.2020        |

## AUFTRAGSDETAILS

|                    |                     |                |                 |
|--------------------|---------------------|----------------|-----------------|
| Begutachtungsdatum | 03.06.2025 13:41:08 | Inspektionsort | Schlosser Mücke |
|--------------------|---------------------|----------------|-----------------|

## FAHRZEUGINFORMATIONEN

|                        |                   |                     |                     |
|------------------------|-------------------|---------------------|---------------------|
| FIN                    | W1N1671171A279209 | Antriebsart         | Allrad              |
| Kilometerstand         | 126.900 km        | Getriebe            | Automatik           |
| Fahrzeugart            | Kombi             | Gänge               | 9                   |
| Anzahl Türen           | 5                 | Interieurfarbe      | Schwarz             |
| Erstzulassungsdatum    | 23.11.2020        | Fahrzeugfarbe       | Blau                |
| Kraftstoffart          | Hybrid Diesel     | Fahrzeugkategorie   | Personenkraftwagen  |
| Marke                  | MERCEDES-BENZ     | Metallic-Lackierung | Ja                  |
| Modell                 | GLE               | Polsterart          | Leder und Alcantara |
| Gesamtanzahl der Sitze | 5                 |                     |                     |

## DOKUMENTE UND WARTUNG

|                         |    |                   |    |
|-------------------------|----|-------------------|----|
| Anzahl Schlüssel gesamt | 2  | Originalschlüssel | Ja |
| Euro-Aufkleber          | Ja | Betriebsanleitung | Ja |

## GEPRÜFTE AUSSTATTUNG DURCH DEN SACHVERSTÄNDIGEN

|                                     |                        |                                  |                   |
|-------------------------------------|------------------------|----------------------------------|-------------------|
| Anhängerkupplungstyp                | Keine Anhängerkupplung | Elektrisch verstellbare Sitze VR | Nein              |
| Anzahl der Ladekabel (Normalladung) | 1                      | Klimaanlagentyp                  | Klimaanlage auto. |

|                                      |      |                                       |                  |
|--------------------------------------|------|---------------------------------------|------------------|
| Anzahl der Ladekabel (Schnellladung) | 0    | Kofferraumabdeckung / Rollo vorhanden | Ja               |
| Art des Navigations-Datenträgers     | HD   | Multifunktionslenkrad                 | Ja               |
| Dachreling                           | Ja   | Navigation                            | Ja               |
| Doppelkabine                         | Nein | Scheinwerfertyp                       | Scheinwerfer LED |
| Einparkhilfe hinten                  | Nein | Schiebedach elekt.                    | Nein             |
| Einparkhilfe vorn                    | Ja   | Sitzheizung vorne                     | Ja               |
| Elektrisch verstellbare Sitze VL     | Nein | Tempomat                              | Ja               |

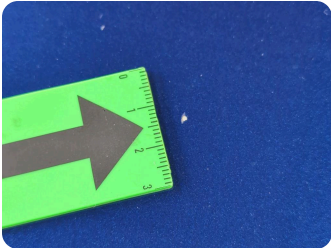
## BEREIFUNG

### Montierte Reifen

| Ort    | Position | Profiltiefe | Hersteller  | Dimension         | Reifentyp | Felgenart | Pannensichere Bereifung |
|--------|----------|-------------|-------------|-------------------|-----------|-----------|-------------------------|
| Vorne  | Links    | 4,0 mm      | Continental | 275/50 R 20 113 Y | Sommer    | Aluminium | -                       |
| Vorne  | Rechts   | 4,0 mm      | Continental | 275/50 R 20 113 Y | Sommer    | Aluminium | -                       |
| Hinten | Links    | 4,0 mm      | Continental | 275/50 R 20 113 Y | Sommer    | Aluminium | -                       |
| Hinten | Rechts   | 4,0 mm      | Continental | 275/50 R 20 113 Y | Sommer    | Aluminium | -                       |



Äußere Schäden



1 | Motorhaube

|                  |                             |
|------------------|-----------------------------|
| Typ              | Delle(n) und Kratzer        |
| Schweregrad      | >2 cm - 3 cm                |
| Reparaturmethode | Instandsetzen + lackieren   |
| Ursache          | Bei Inspektion festgestellt |



2 | Stoßfänger vorne

|                  |                             |
|------------------|-----------------------------|
| Typ              | Steinschlag                 |
| Schweregrad      | >30 cm                      |
| Reparaturmethode | Lackieren                   |
| Ursache          | Bei Inspektion festgestellt |

|                              |          |
|------------------------------|----------|
| Geschätzter reduzierter Wert | 947,26 € |
|------------------------------|----------|

Fahrzeugbilder

