



## Athlon Verkaufsexpertise

<b>Kunde :</b>	<b>Athlon Germany KD</b>	<b>Vertragsnummer :</b>	<b>12093359</b>
<b>Berichtsnummer :</b>	<b>0000000860737-DE949</b>		
<b>Amtl. Kennzeichen :</b>	<b>M-CZ 313E</b>		

### Fahrzeugdaten

#### Mercedes-Benz EQS -Klasse .

Fahrzeug-Ident.-Nr.:	<b>W1KCG4EB5PA023259</b>	Laufleistung abgelesen:	<b>69301 km</b>
Erstzulassung / Baujahr:	<b>26.07.2022 / 2023</b>	Besichtigungsdatum/-ort:	<b>21.08.2025 Neuseddin</b>
Fahrzeugart:	<b>PKW</b>	Aufbauart:	<b>Limousine</b>
KBA-Nr. (HSN/ TSN):	<b>222//2AXY</b>	Kraftstoff / Emissionsklasse:	<b>Elektro / -</b>
Getriebe Art:	<b>Sonstiges</b>	Navi.-Datenträger:	<b>Festplattenlaufwerk</b>
Hubraum / Leistung:	<b>0 ccm / 385 kW (523 PS)</b>	Antriebsart:	<b>Allrad</b>
Lackfarbe:	<b>SELENITGRAU - MAGNO-LACKIERUNG</b>	Lackart:	<b>Metallic</b>
Anzahl Schlüssel:	<b>2</b>	Polster Art:	<b>Leder</b>
Serviceheft verfügbar:	<b>Digital</b>	Farbe Innenausstattung:	<b>Schwarz</b>
Letzter Service km / am:	<b>- / -</b>		

### Montierte Bereifung

Reifenart / Felgentyp:	<b>Sommerreifen</b>	<b>Aluminium</b>
1. Achse - links / Zust.		<b>255/45/R20/105 3 mm</b>
1. Achse - rechts / Zust.		<b>255/45/R20/105 3 mm</b>
2. Achse - links / Zust.		<b>255/45/R20/105 3 mm</b>
2. Achse - rechts / Zust.		<b>255/45/R20/105 3 mm</b>
Verkehrssicherheit:		

### Unmontierte Bereifung

Reifenart / Felgentyp:	<b>Winterreifen</b>	<b>Aluminium</b>
1. Achse - links / Zust.		<b>235/55/R19/105 5 mm</b>
1. Achse - rechts / Zust.		<b>235/55/R19/105 5 mm</b>
2. Achse - links / Zust.		<b>235/55/R19/105 5 mm</b>
2. Achse - rechts / Zust.		<b>235/55/R19/105 5 mm</b>
Verkehrssicherheit:	<b>Verkehrssicher</b>	

Informationen über evtl. nachgelieferte Fehlteile wie z.B. Schlüssel oder Servicehefte finden Sie unter den Ausstattungsdetails in Athloncarsale.

Die Athlon Verkaufsexpertise wurde unparteiisch und nach bestem Wissen und Gewissen erstellt. Die im Athlon Verkaufsexpertise aufgeführten Bilder sind Bestandteil der Fahrzeugbeschreibung, hinsichtlich der Ausstattung und des Fahrzeug-zustandes.



## Serienausstattung

- Heckklappe mit automatischem Öffnungs- und Schließsystem
- Ambiente-Beleuchtung (Plus) mit direkter Lichtlinie
- Aufladesystem Wechselstrom (AC)
- Ausstattungs-Paket: Advanced
- Außenspiegel Wagenfarbe
- Design- und Ausstattungsline AMG Line
- Elektromotor 385 kW (Systemleistung)
- Fahrassistenz-System: aktiver Spurhalteassistent
- Fahrassistenz-System: Geschwindigkeitslimit-Assistent
- Fußmatten Velours
- Getriebe für Elektrofahrzeug
- Airmatic DC (semiaktive Luftfederung)
- Hinterachslenkung
- Infotainment-System: Remote & Charging Services Premium, erweitert
- Innenhimmel schwarz
- Karosserie 5-türig
- Klimaautomatik (Thermatic)
- Komfort-Paket Akustik
- Kommunikationsmodul (LTE Advanced) Mercedes me connect
- Ladekabel für öffentliche Ladesäulen
- Lenkrad (Leder Nappa)
- Vorrüstung Remote- & Navigationsdienste
- Metallic-Lackierung
- Multimediasystem MBUX Entertainment
- Niveauregulierung mit ADS
- PRE-SAFE-System
- Reifendruck-Kontrollsystem
- Scheinwerfer LED High Performance
- Sitz-Paket Fond
- Sitzheizung vorn
- Spiegel-Paket
- Türgriffe außen ausfahrbar / versenkbar, elektrisch
- Akustischer Umfeldschutz (Außensound)
- Aufladesystem Gleichstrom (DC)
- Ausstattungs-Paket USB Plus
- Außenspiegel elektr. verstell- und heizbar, beide
- DAB-Tuner (Radioempfang digital)
- Display-Paket MBUX Hyperscreen
- Fahrassistenz-System Agility Select / Dynamic Select (Fahrmodusschalter)
- Fahrassistenz-System Fernlichtassistent Adaptive
- Fahrassistenz-System: Verkehrs-Informationssystem Live Traffic
- Gepäckraumabdeckung / Rollo
- Getränkehalter vorn (doppelt)
- Heckleuchten LED
- Induktionsladeschale für Smartphone
- Innenausstattung: Zierteile Feinstruktur-Optik
- Innenraumlicht-Paket
- Keyless-Go-Paket
- Knieairbag Fahrerseite
- Komfortsitze vorn
- Kopf-Airbag-System (Windowbag)
- Lendenwirbelstützen vorn, elektr. verstellbar
- Lenkrad mit Schaltwippen/-tasten, galvanisiert
- Mercedes-Benz Notrufsystem
- Mittelkonsole Holz Linde offenporig
- Navigationssystem: Festplattennavigation
- Park-Paket
- Reifen-Reparaturset (Tirefit)
- Rücksitzbank geteilt/klappbar (40:20:40)
- Service-Paket: Wartungsservice
- Sitzbezug / Polsterung Leder
- Smartphone integriert
- Sprachbediensystem Erweiterte Funktionen (MBUX)
- Vorrüstung Navigationsdienste

- Memory-Paket

#### Sonderausstattung

- AMG-Line Interieur
- Hinterachslenkung 10° Lenkwinkelanpassung
- Luftreinigungs-Paket
- Night-Paket
- Scheibenwaschanlage beheizt
- Sonderlackierung designo Selenit-Grau magno
- Vorrüstung für Intelligent Park Pilot
- Ausstattungs-Paket: Premium
- Ladekabel für öffentliche Ladesäulen (8,0 m)
- Multifunktions-Telefonie
- Park-Paket Remote
- Service-System: MBUX Augmented Reality Head-up-Display
- Verbundglas wärmedämmend und infrarot-reflektierend

**Wir weisen darauf hin, dass die Ausstattungsmerkmale dieser VIN Abfrage nur zu Ihrer Information dienen. Abweichungen sind in Einzelfällen möglich. Basisgrundlage für die Gebotsabgabe, sind in der Bietersoftware aufgeführten Ausstattungsmerkmale. Für einen Defekt von verborgen gebliebenen Schäden im Hinblick auf Elektronik und Mechanik, kann aufgrund des Tatbestandes gewerblicher Handel keine Haftung übernommen werden.**

### Durchgeführte Technikprüfung

<b>Klimaanlage:</b>	Eine Funktion der Klimaanlage wurde zum Besichtigungszeitpunkt festgestellt.
<b>Lichtanlage:</b>	Die Lichtanlage war zum Besichtigungszeitpunkt in Ordnung.
<b>Motorlauf:</b>	Ein Probelauf des Motors konnte nicht durchgeführt werden *Elektroantrieb
<b>Hinweis:</b>	*

### Schaden



#### Karosserie außen

Bauteil	Schaden
1. Stoßfänger Vorne	Kratzer Ab 60mm
2. Stoßfänger Hinten	Kratzer
3. Türeinstieg Hinten - Rechts	Kratzer
4. Türeinstieg Vorne - Rechts	Kratzer
5. Felge Vorne - Rechts	Kratzer



#### Karosserie innen

Bauteil	Schaden
6. Sitz - Vorne - Links: Lehne	Gebrauchsspuren
7. Sitz - Vorne - Rechts: Lehne	Gebrauchsspuren



#### Sonstiges

Bauteil	Schaden
8. Wartungsnachweis	Fehlt
9. Bordmappe	Fehlt
10. Ladekabel	In Ordnung
11. Reifen Vorne - Rechts	Beschädigt

Wir weisen darauf hin, dass das Fahrzeug zusätzlich zu den im Bericht aufgeführten Beschädigungen alters- und lauffleistungsbedingte Gebrauchsspuren aufweisen kann, wie sie im normalen Gebrauch unvermeidlich sind (kleine Beulen, Dellen, Kratzer).

## Bilddokumentation



Vorne links



Vorne rechts



Hinten links



Hinten rechts



Kombiinstrument



Mittelkonsole





Innen



Kofferraum



Kilometerstand



Felgen



Motorraum



Schlüssel





Sonstiges



Klimaanlage



Tankdeckel



Windschutzscheibe



Bereifung



1. Stoßfänger Vorne  
Kratzer Ab 60mm





1. Stoßfänger Vorne  
Kratzer Ab 60mm



1. Stoßfänger Vorne  
Kratzer Ab 60mm



2. Stoßfänger Hinten  
Kratzer



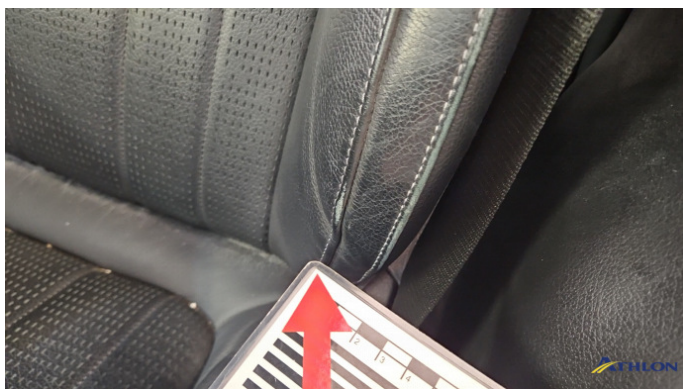
3. Türeinstieg Hinten - Rechts  
Kratzer



4. Türeinstieg Vorne - Rechts  
Kratzer



5. Felge Vorne - Rechts  
Kratzer



6. Sitz - Vorne - Links: Lehne  
**Gebrauchsspuren**



7. Sitz - Vorne - Rechts: Lehne  
**Gebrauchsspuren**



10. Ladekabel  
**In Ordnung**



11. Reifen Vorne - Rechts  
**Beschädigt**