



Expertise

Protokollnummer: 41345449  
Auftrags-Nr / Referenz: 25120123  
Besichtigungsdatum: 02.09.2025

Hersteller: Mercedes-Benz

Modell: C 300 e T 9G-TRONIC AMG Line

FIN: W1KAH5EB8PF123160



Angaben zum Fahrzeug	
Hersteller / Typ / Modell / Ausstattung	
Mercedes-Benz C 300 e T 9G-TRONIC AMG Line	
Fahrgestellnummer	W1KAH5EB8PF123160
Laufleistung (abgelesen)	62.934 km
Erstzulassung	13.07.2023
Anzahl Halter	1
Leistung / Hubraum	150 kw / 1.999 ccm
Kraftstoffart / Zylinder	Hybr.B/E ext.auf / 4
Getriebe / Anzahl Gänge	Automatik / 9
Antriebsart	Heckantrieb
Fahrzeugart	PKW Kombi
Farbe / Farbcode	Spektralblau Metallic
Türen / Sitze	5 / 5
Polsterart	Alcantara/Leder
Polsterfarbe	Schwarz-Anthrazit



Angaben zum Fahrzeug

Wartungsheft / Nachweis	digitaler Nachweis / vollständig	Restlauf bis Service	250 Tag(e)
Letzte Wartung am / bei	04/2025 bei 52.438 km		
Schlüssel ist/soll	2 / 2	FZG-Dokumente	ZB#2 (B) lag vor (Kopie), ZB#1 (S) lag nicht vor
		BriefNr	GV709209
Vorschaden / Unfall	Feststellbar	Nachlackierung	Keine Feststellbar
Besichtigungsbedingungen	ausreichend	Hubmittel / Grube	ja
Probefahrt	nicht durchgeführt	Motorlauf	durchgeführt
HSN/TSN	2222 / BEP 00067		
Abgasnorm	EURO6;WLTP;AP;PI/CI; M, N1 I	Feinstaubplakette	
zul. Gesamtgewicht	2.655 kg	Leergewicht	

Bereifung

Montierte Bereifung				
#	Reifengröße	Reifentyp	Hersteller	Profiltiefe
1)	225/45 R18 95Y	Sommerreifen auf Leichtmetall	Continental	5mm / 5mm
2)	255/40 R18 99Y	Sommerreifen auf Leichtmetall	Continental	5mm / 5mm

Legende: Profiltiefenangabe für Reifen links an erster Stelle, für Reifen rechts an zweiter Stelle der Achse in Fahrtrichtung

## Ausstattung

### Serienausstattung

- Airbag für Fahrer und Beifahrer
- Airbag: Mittenairbag
- Airbag: Windowbag für Fahrer und Beifahrer
- Ambientebeleuchtung mit 64 Lichtfarben
- AMG Sportpedalanlage aus gebürstetem Edelstahl mit Gumminoppen
- Basisdienste
- Dachreling schwarz
- DYNAMIC SELECT
- ECO Start-Stopp-Funktion
- Fensterheber elektrisch 4fach
- Getriebe: Automatik 9-Gang, 9G-TRONIC
- Heizbare Heckscheibe
- Instrumententafel und Bordkanten in Ledernachbildung ARTICO in Nappaoptik schwarz
- Kindersicherung mechanisch für die Fondtüren
- Kopfstützen hinten (3)
- Ladekabel für Haushaltssteckdose, 5m, glatt
- Ladesystem: Wechselstrom-Ladesystem (AC-Laden) 11kW
- Lenkrad: Multifunktions-Sportlenkrad in Leder Nappa
- Mittelkonsole in Schwarz hochglänzend
- Paket: Ablage
- Paket: Park
- Radio: Erweiterte Funktionen MBUX
- Radiozubehör: Digitales Radio (DAB)
- Radiozubehör: Zentral-Display
- Reifendruckkontrolle (RDK)
- Räder: 45,7 cm (18") AMG Leichtmetallräder im 5-Speichen-Design
- Spurhalte-Assistent, aktiv
- Warnweste für Fahrer
- Zentralverriegelung mit Fernbedienung
- Airbag: Automatische Beifahrerairbag-Abschaltung
- Airbag: Sidebag für Fahrer und Beifahrer
- Akustischer Umfeldschutz
- AMG Fußmatten
- Außenspiegel links und rechts beheizt und elektrisch einstellbar
- Bremsassistent, aktiv
- Doppelcupholder vorne
- EASY-PACK-Heckklappe
- Elektronisches Stabilitäts-Programm (ESP)
- Geschwindigkeitslimit-Assistent
- Heckscheibenwischer
- Innenhimmel Stoff kristallgrau
- ISOFIX Kindersitzbefestigung mit Top Tether im Fond
- KEYLESS-GO Start-Funktion
- Klimatisierungsautomatik THERMATIC mit 2 Klimazonen
- Kopfstützen vorn
- Laderaumabdeckung inklusive EASY-PACK Sicherheitsnetz
- LED High Performance-Scheinwerfer
- Mercedes-Benz Notrufsystem
- Ottopartikelfilter
- Paket: Innenraumlichtpaket
- Polster: Ledernachbildung ARTICO/Mikrofaser MICROCUT
- Radio: MBUX
- Radiozubehör: Kommunikationsmodul (LTE) für die Nutzung von Mercedes me connect Diensten
- Remote Services Plus
- Scheibenwischer mit Regensensor
- Sitze: Sitzlehnen im Fond klappbar
- Tempomat
- Wegfahrsperrung elektronisch
- Zierelemente Metallstruktur

### Sonderausstattung

- Anhängervorrichtung mit ESP-Anhängerstabilisierung
- Minderpreisbaustein
- Paket: Advanced Komfort-Paket (Sitzheizung für Fahrer und Beifahrer - Sitzkomfort-Pak.: -Vielfältige elektri.u.manuelle Einstellmöglich.f.die Vordersitze zur Anpassung an die spezifischen Körper- u.Komfortansprüche von Fahrer- u.Beifahrer -Elektro-pneumat.4-Wege-Lordosenstüt.u.Seitenhaltverstellung m.Bedienelement am Sitz -Elekt.Sitzkissenneigungsverstellung - Elekt.Höhenverstellung -Elekt.Lehnenverstellung - Elekt.Sitzkissentieffenverstellung -Mechanische Längsverstellung - Mechanische Kopfstützenverstellung)
- Lackierung: Metallic
- Mittelkonsole Metallstruktur
- Paket: Advanced Park-Paket (12 Ultraschallsensoren - 360°-Kamera - Aktive Park-Assistent mit PARKTRONIC: erkennt freie Parklücken, assistiertes Einparken, optische und akustische Warnung, Darstellung von Kamera- und Ultraschalldaten im Media-Display - Warnung vor Querverkehr: kann während des Rückwärtsausparkens bei erkanntem Querverkehr optisch und akustisch warnen sowie gegebenenfalls automatisch eine Notbremsung einleiten - Rangierbremsung rückwärts: kann einen Bremsvorgang auslösen - Wegfahr-Assistenz)



- Paket: Infotainment-Paket (MBUX Navigation Premium (Festplatten-Navigation, Vorrüstung für Live Traffic Information) Verkehrszeichen-Assistent Smartphone Integration (verbindet das Mobiltelefon via Apple CarPlay und Android Auto drahtlos mit dem Multimediasystem) Kabelloses Ladesystem für mobile Endgeräte vorn)
- Paket: Spiegelpaket (beide Außenspiegel elektrisch an- und ausklappbar (Taste im Bedienfeld der Fahrertür) - Innenspiegel und Außenspiegel auf der Fahrerseite automatisch stufenlos abblendend - Umfeldbeleuchtung des Außenspiegels zur Ausleuchtung des Einstiegsbereichs mit Projektion des Mercedes-Benz Logos)
- Wärme- und geräuschdämmendes Akustikglas (für Windschutzscheibe und Türen vorn)
- Paket: Fahrassistenz (Aktiver Abstands-Assist. DISTRONIC, Aktiver Geschwindigkeitslimit-Assist., Erw.aut.Wiederaufahren auf Autobahnen, Streckenbasierte Geschwindigkeitsanpassung mit Stauendefunkt. Aktiver Stau-Assist. Aktiver Lenk-Assist., Akt.Spurwechsel-Assist., Akt.NoThalt-Assist., Rettungsgassenfunkt. Aktiver Brems-Assist. mit Fahrzeug-, Fahrrad- und Fußgängererkennung; Kreuzungsfunkt., Abbiegefunkt., Stauende-Notbremsfunkt. Ausweich-Lenk-Assist. Aktiver Spurhalte-Assist. Aktiver Totwinkel-Assist., Ausstiegswarnfu.)
- Schiebedach: Panorama-Schiebedach elektrisch
- Sitze: Sportsitze
- Telefon-Zubehör: Kabelloses Ladesystem für mobile Endgeräte

## Kurze Sachverständige Feststellungen

Vorgelegte Dokumente	Zum Zeitpunkt der Besichtigung lag die Zulassungsbescheinigung Teil 2 (Brief) vor, die Zulassungsbescheinigung Teil 1 (Schein) lag nicht vor. (Kopie)
FIN-Vergleich	Die Fahrzeug-Identifizierungsnummer (FIN) wurde am Fahrzeug abgelesen und die Übereinstimmung im Verlauf der Besichtigung durch den Unterzeichner mit den vorgelegten Unterlagen festgestellt.
Besichtigung	Die Besichtigungsbedingungen waren zur Beurteilung des Fahrzeuges ausreichend. Zur Untersuchung des Fahrzeuges standen Hubmittel bzw. eine Grube zur Verfügung.
Probefahrt	Es wurde bei der Besichtigung des Fahrzeuges keine Probefahrt/keine Rangierfahrt durchgeführt.
Motorlauf	Ein Probelauf des Motors wurde durchgeführt.

## Wertmindernde Faktoren

Nr.	Bauteilgruppe	Beschreibung
1	Heckklappe/-tür	Heckklappe - beklebt/ beschriftet - entkleben/neutralisieren
2	Motorhaube	Motorhaube - Delle(n) - Smart Repair
3	Tür vorn links	Tür - Kratzer - Smart Repair
4	Seitenwand links	Seitenwand - Delle(n) - Smart Repair
5	Heckklappe/-tür	Heckklappe - Delle(n) - Smart Repair
6	Verkleidungen/ Abdeckungen	Zierleiste / Dekorleiste (Chromeleiste) - verkratzt / verschürft - erneuern
7	Rad/Reifen	Leichtmetallfelge hinten links - verkratzt / verschürft - Wertminderung
8	Seitenwand rechts	Einstieg - Delle / Lackschaden - instandsetzen und lackieren
9	Stoßfänger hinten	Stoßfänger hinten - Kratzer - instandsetzen und lackieren
10	Stoßfänger vorn	Stoßfänger vorn - Kratzer - instandsetzen und lackieren
11	Rad/Reifen	Leichtmetallfelge vorn rechts (Materialabtrag) - verkratzt / verschürft - erneuern
12	Rad/Reifen	Leichtmetallfelge hinten rechts - verkratzt / verschürft - erneuern

## Gebrauchsspuren

Nr.	Bauteilgruppe	Beschreibung
1	Schweller rechts	Verkleidung - Kratzer - kein Abzug

Das Fahrzeug weist dem Alter und Einsatz entsprechende Gebrauchsspuren auf.

## Fehlteile

### Beschreibung

Ausrüstung - Ladekabel (Ladekabel für Haushaltssteckdose)



## Vorschäden

### Nr. Vorschaden

### Schadenhöhe (netto)

1 Seite links, Seite rechts, Angabe durch Nutzer/Auftraggeber, vom 18.06.2025

2.772,59 €

## Auftrag/Auftragsumfang

Es wurde der Auftrag erteilt, ein Verkaufsbericht über das beschriebene Fahrzeug zu erstellen. Dieses beinhaltet folgende Umfänge:

- Beschreibung von kernrelevanten Angaben zum Fahrzeug
- Dokumentation von Ausstattungsmerkmalen  
(Lieferung durch Drittdienstleister)
- Dokumentation von Schäden, Mängeln, Fehlteilen
- Dokumentation von Vorschäden, unreparierten Vorschäden, Nachlackierungen
- eine kurze Sicht- oder Funktionsprüfung der Ausstattungsdetails sofern möglich.  
(Funktionsprüfungen von Fahrerassistenzsysteme gehören nicht zum Leistungsumfang!)
- eine Fotodokumentation des Fahrzeuges

## Grundlage zum Auftrag

Grundlage dieses Produktes stellt der Leitfaden für Fahrzeugrücknahmen und Bewertungen der Alphabet Fuhrpark GmbH dar. Die expliziten Feststellungen im Einzelfall trifft der Sachverständige objektiv im Rahmen der vorgegebenen Standards aufgrund eigener Sachkunde.

Die Fahrzeugbesichtigung erfolgt im demontagefreien Zustand.

Schäden oder Mängel welche erst im Rahmen von Zerlege-/ Diagnosearbeiten oder durch erweiterte Kenntnisse festgestellt werden können, verbleiben im Bereich des Prognoserisikos. Ein erweitertes Risiko besteht durch verschwiegene Mängel welche durch arglistige Täuschung hervorgerufen, und durch den sachverständigen nicht identifizierbar waren.

Schäden oder Mängel, die aus einer normalen Nutzung bzw. Abnutzung des Fahrzeuges entstanden sind, werden gemäß dem zugrunde gelegten Standard akzeptiert.

Ein expliziter Ausweis und eine monetäre Betrachtung der zu erwartenden Merkmale innerhalb des Produktes erfolgten nicht.

Merkmale, welche in ihrer Art und Ausprägung leicht über den üblichen Gebrauch hinausgehen jedoch keine inakzeptable Beschädigung darstellen, werden ggf. unter Gebrauchsspuren dokumentiert und ausgewiesen.

Schäden oder Mängel, welche gemäß dem zugrunde gelegten Standard, nicht mehr einer normalen Nutzung bzw. Abnutzung zugeordnet werden können, werden im Produkt unter Wertmindernde Faktoren aufgelistet.

Je nach Produktspezifikation kann ein monetärer Ausweis erfolgen. Insofern dieses stattfindet können die Kosten zu 100% dargestellt sein oder anteilig gemäß Fahrzeugalter und Laufleistung.

## Vorschäden

Laut vorliegenden Informationen wurden am Fahrzeug Vorschäden instandgesetzt. Reparaturspuren, die Rückschlüsse auf den Instandsetzungsbereich des Schadens ermöglichen, waren bei der Besichtigung nicht erkennbar.



ALPHABET



Abbildung 1: Schräg vorne (links)

ALPHABET



Abbildung 2: Schräg vorne (rechts)

ALPHABET



Abbildung 3: Schräg hinten (links)

ALPHABET



Abbildung 4: Schräg hinten (rechts)



Abbildung 5: Innenraum vorne



Abbildung 6: Innenraum hinten





Abbildung 7: Kombiinstrument



Abbildung 8: Instrumententafel



Abbildung 9: Innenraum 360° Ansicht

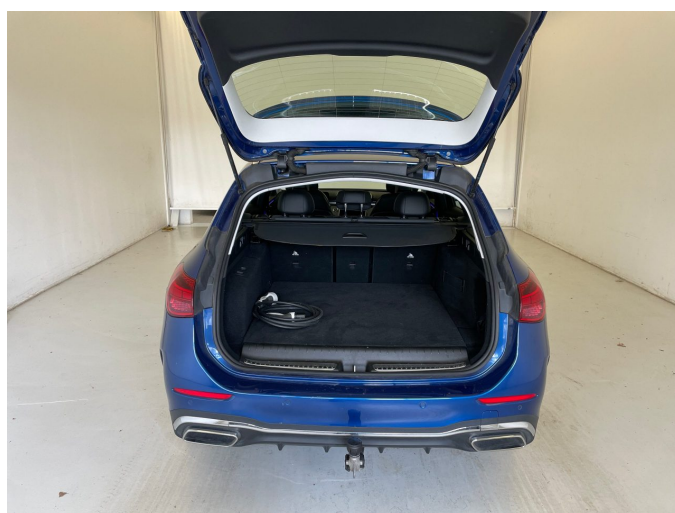


Abbildung 10: Laderaum



Abbildung 11: FIN



Abbildung 12: Montierte Bereifung





Abbildung 13: Dokumente

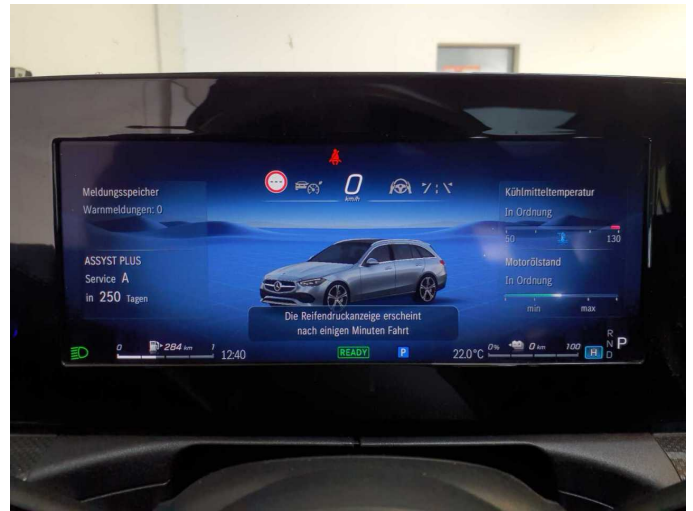


Abbildung 14: Dokumente

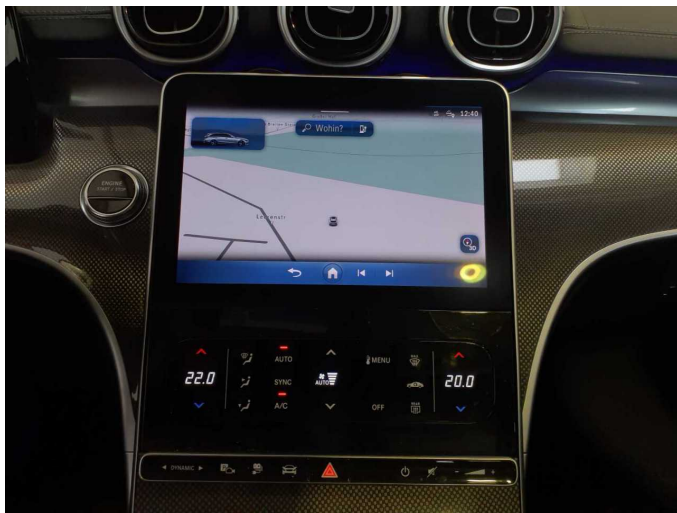


Abbildung 15: Navigation



Abbildung 16: Sonstiges



Abbildung 17: Sonstiges

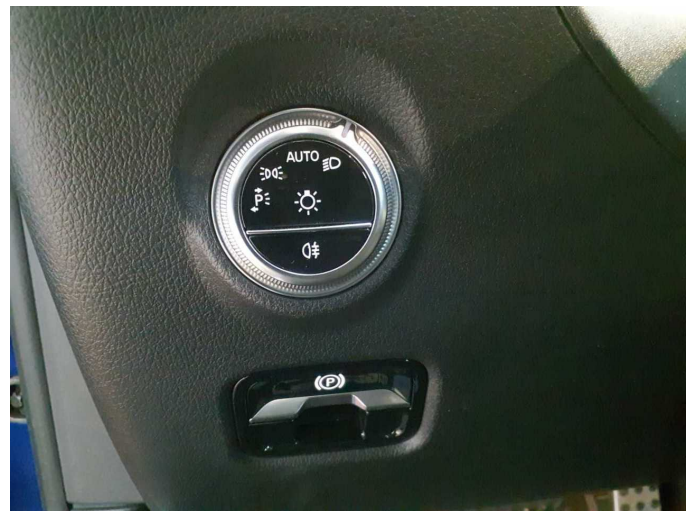


Abbildung 18: Sonstiges





Abbildung 19: Sonstiges



Abbildung 20: Sonstiges



Abbildung 21: Sonstiges



Abbildung 22: Sonstiges

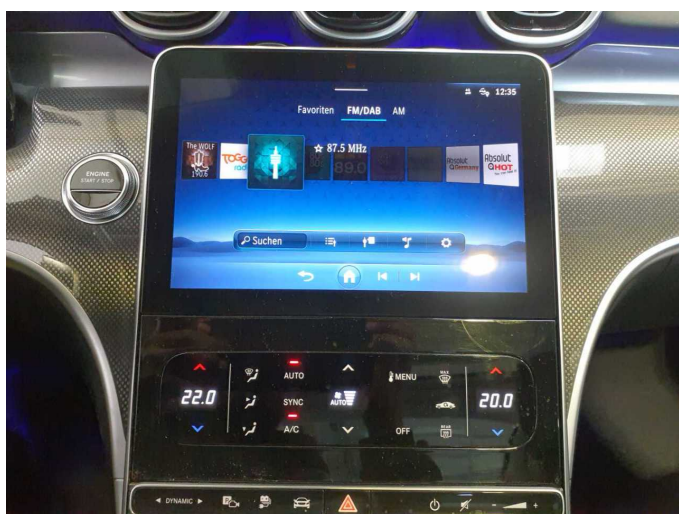


Abbildung 23: Sonstiges

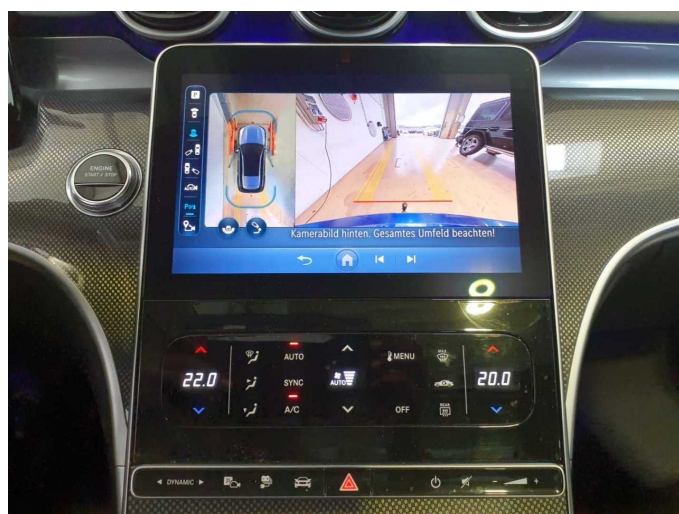


Abbildung 24: Sonstiges





Abbildung 25: Sonstiges



Abbildung 26: Sonstiges



Abbildung 27: Sonstiges



Abbildung 28: Sonstiges



Abbildung 29: Sonstiges



Abbildung 30: Sonstiges





Abbildung 31: Sonstiges



Abbildung 32: Sonstiges

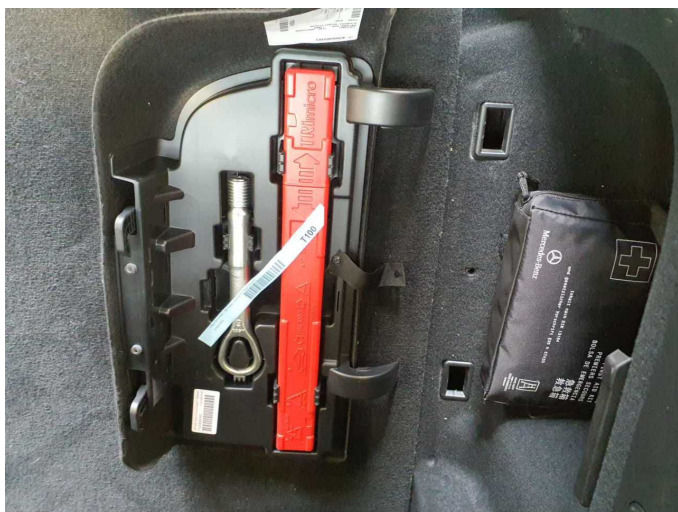
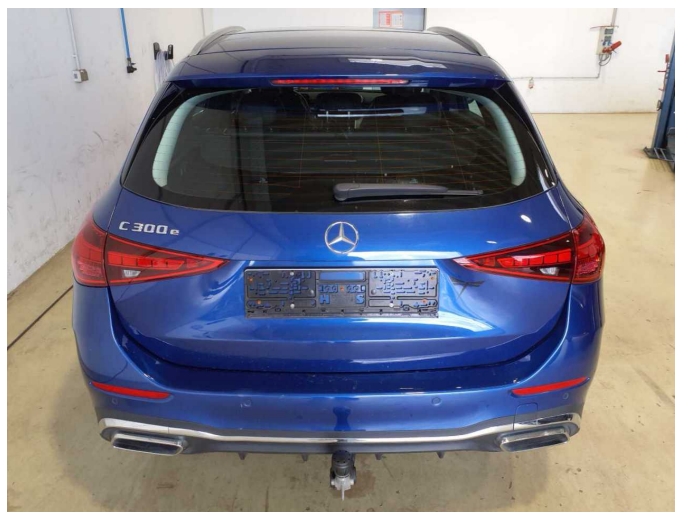
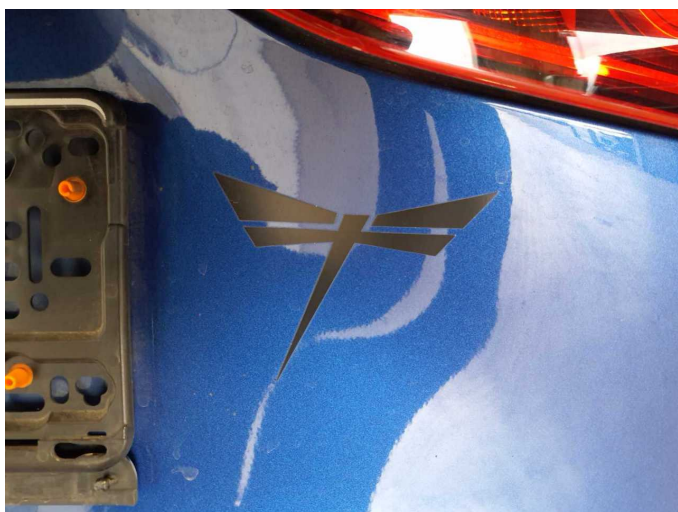


Abbildung 33: Sonstiges



**Beschädigung 1:** Heckklappe/-tür: Heckklappe - beklebt/ beschriftet - entkleben/neutralisieren

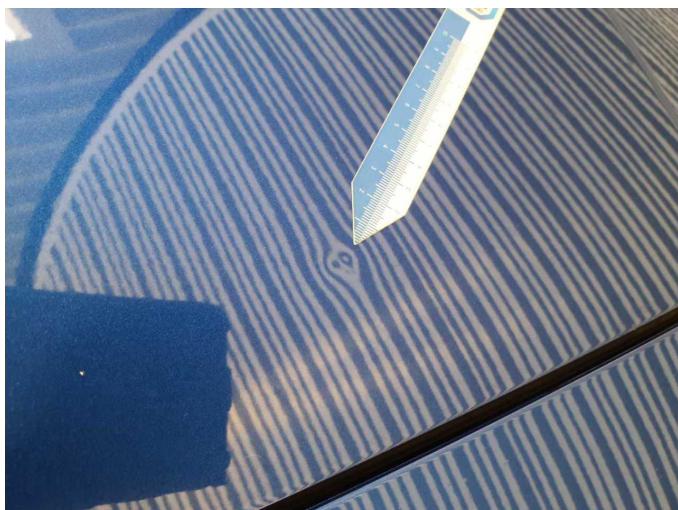


**Beschädigung 1:** Heckklappe/-tür: Heckklappe - beklebt/ beschriftet - entkleben/neutralisieren



**Beschädigung 2:** Motorhaube: Motorhaube - Delle(n) - Smart Repair





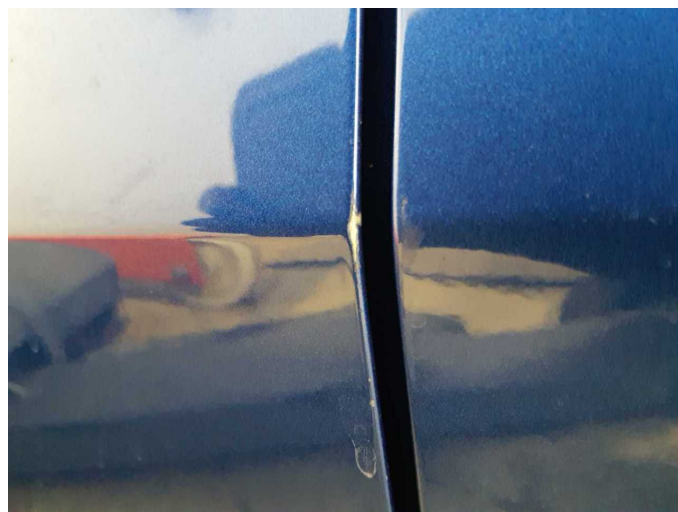
**Beschädigung 2:** Motorhaube: Motorhaube - Delle(n) - Smart Repair



**Beschädigung 3:** Tür vorn links: Tür - Kratzer - Smart Repair



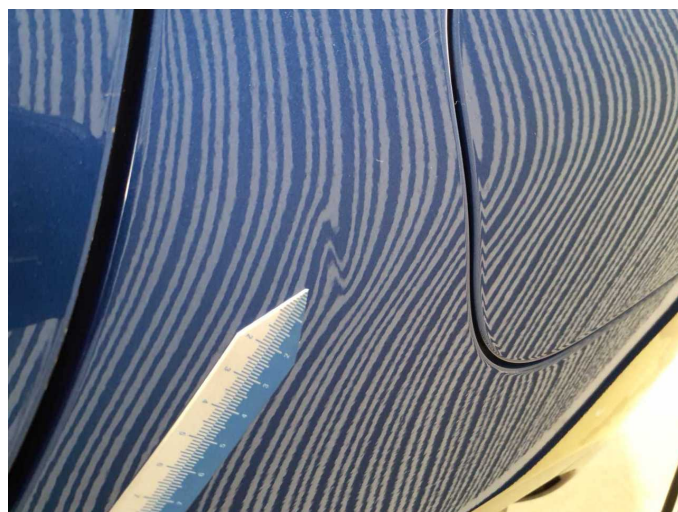
**Beschädigung 3:** Tür vorn links: Tür - Kratzer - Smart Repair



**Beschädigung 3:** Tür vorn links: Tür - Kratzer - Smart Repair

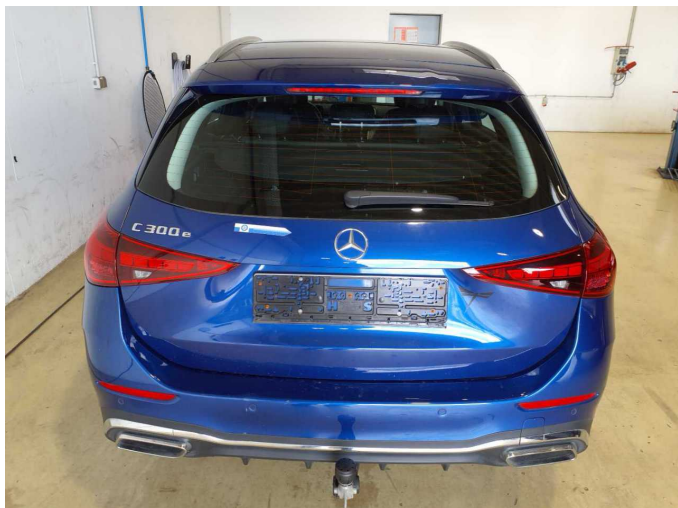


**Beschädigung 4:** Seitenwand links: Seitenwand - Delle(n) - Smart Repair

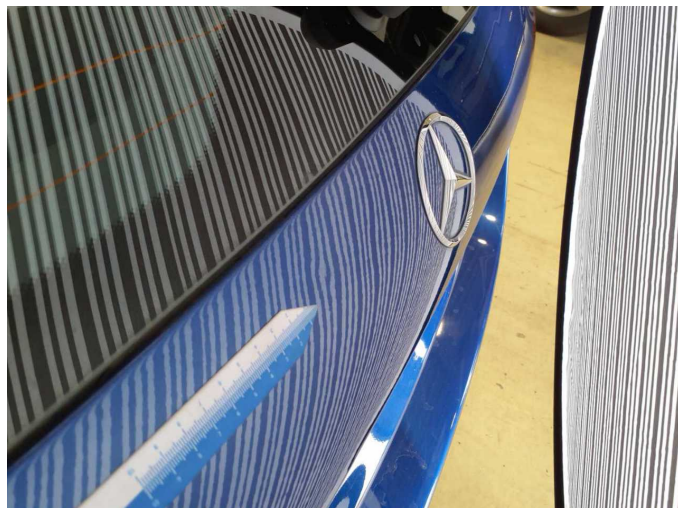


**Beschädigung 4:** Seitenwand links: Seitenwand - Delle(n) - Smart Repair

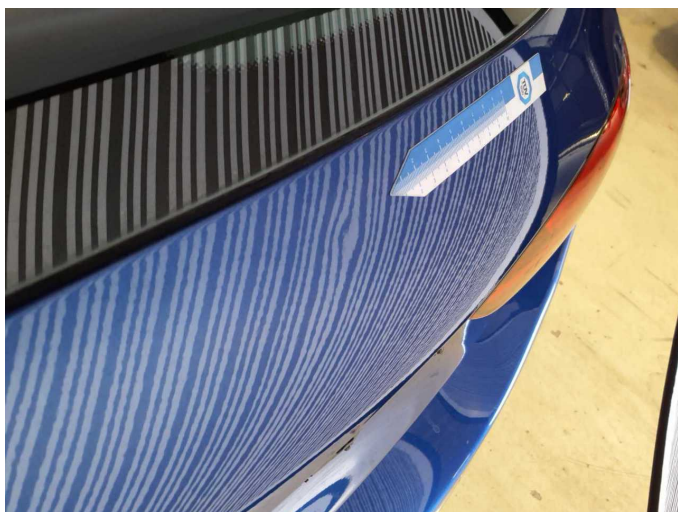




**Beschädigung 5:** Heckklappe/-tür: Heckklappe - Delle(n) - Smart Repair



**Beschädigung 5:** Heckklappe/-tür: Heckklappe - Delle(n) - Smart Repair



**Beschädigung 5:** Heckklappe/-tür: Heckklappe - Delle(n) - Smart Repair



**Beschädigung 6:** Verkleidungen/Abdeckungen: Zierleiste / Dekorleiste (Chromleiste) - verkratzt / verschürft - erneuern



**Beschädigung 6:** Verkleidungen/Abdeckungen: Zierleiste / Dekorleiste (Chromleiste) - verkratzt / verschürft - erneuern

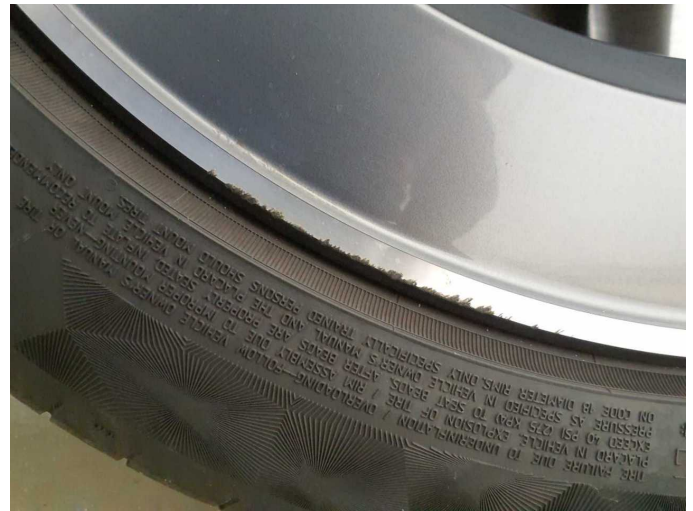


**Beschädigung 7:** Rad/Reifen: Leichtmetallfelge hinten links - verkratzt / verschürft - Wertminderung

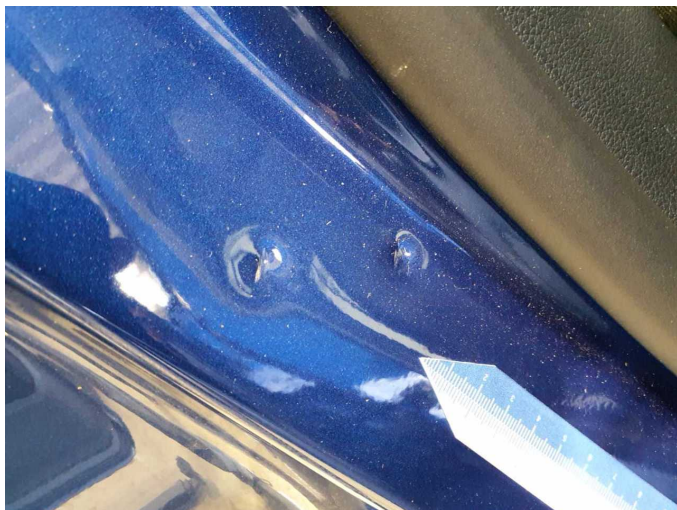




**Beschädigung 7:** Rad/Reifen: Leichtmetallfelge hinten links - verkratzt / verschürft - Wertminderung



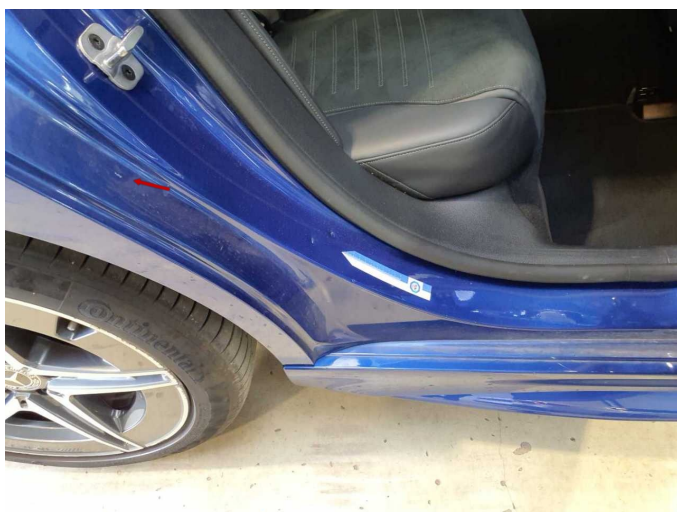
**Beschädigung 7:** Rad/Reifen: Leichtmetallfelge hinten links - verkratzt / verschürft - Wertminderung



**Beschädigung 8:** Seitenwand rechts: Einstieg - Delle / Lackschaden - instandsetzen und lackieren



**Beschädigung 8:** Seitenwand rechts: Einstieg - Delle / Lackschaden - instandsetzen und lackieren



**Beschädigung 8:** Seitenwand rechts: Einstieg - Delle / Lackschaden - instandsetzen und lackieren



**Beschädigung 9:** Stossfänger hinten: Stossfänger hinten - Kratzer - instandsetzen und lackieren





**Beschädigung 9:** Stossfänger hinten: Stossfänger hinten - Kratzer - instandsetzen und lackieren



**Beschädigung 9:** Stossfänger hinten: Stossfänger hinten - Kratzer - instandsetzen und lackieren



**Beschädigung 9:** Stossfänger hinten: Stossfänger hinten - Kratzer - instandsetzen und lackieren



**Beschädigung 9:** Stossfänger hinten: Stossfänger hinten - Kratzer - instandsetzen und lackieren

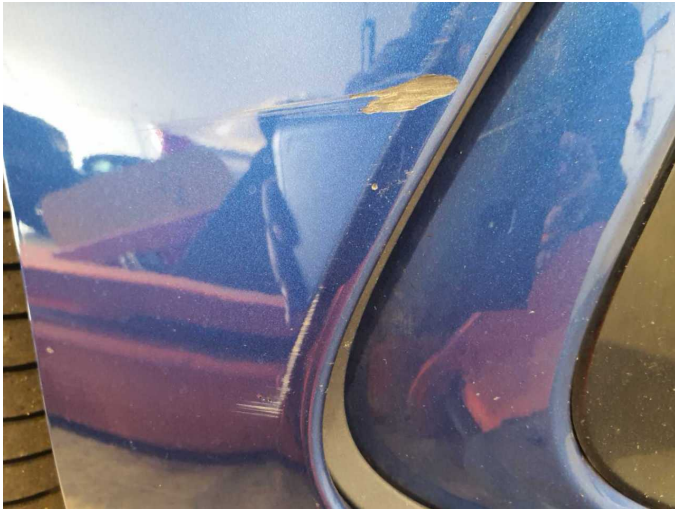


**Beschädigung 10:** Stossfänger vorn: Stossfänger vorn - Kratzer - instandsetzen und lackieren



**Beschädigung 10:** Stossfänger vorn: Stossfänger vorn - Kratzer - instandsetzen und lackieren





**Beschädigung 10:** Stossfänger vorn: Stossfänger vorn - Kratzer - instandsetzen und lackieren



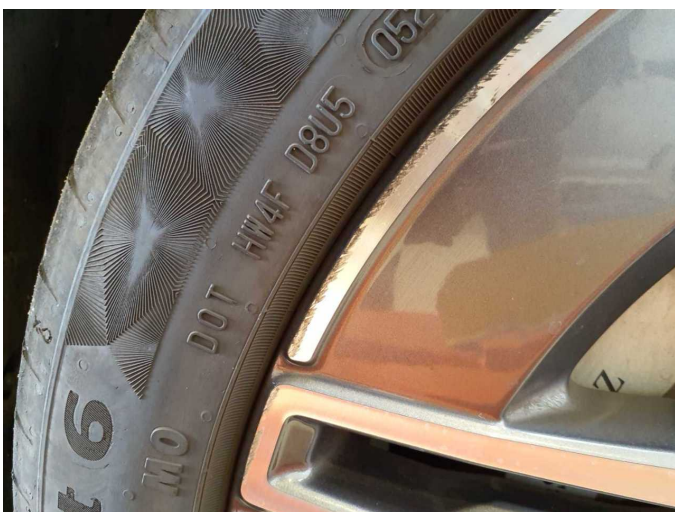
**Beschädigung 10:** Stossfänger vorn: Stossfänger vorn - Kratzer - instandsetzen und lackieren



**Beschädigung 11:** Rad/Reifen: Leichtmetallfelge vorn rechts (Materialabtrag) - verkratzt / verschürft - erneuern



**Beschädigung 11:** Rad/Reifen: Leichtmetallfelge vorn rechts (Materialabtrag) - verkratzt / verschürft - erneuern



**Beschädigung 11:** Rad/Reifen: Leichtmetallfelge vorn rechts (Materialabtrag) - verkratzt / verschürft - erneuern



**Beschädigung 11:** Rad/Reifen: Leichtmetallfelge vorn rechts (Materialabtrag) - verkratzt / verschürft - erneuern

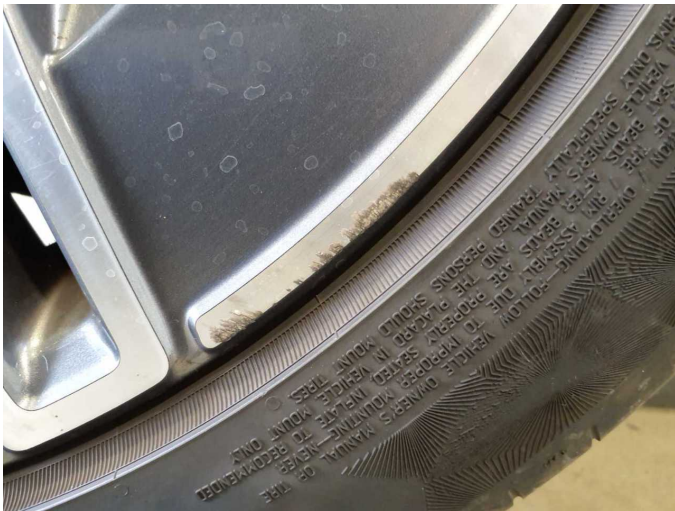




**Beschädigung 12:** Rad/Reifen: Leichtmetallfelge hinten rechts - verkratzt / verschürft - erneuern



**Beschädigung 12:** Rad/Reifen: Leichtmetallfelge hinten rechts - verkratzt / verschürft - erneuern



**Beschädigung 12:** Rad/Reifen: Leichtmetallfelge hinten rechts - verkratzt / verschürft - erneuern



**Beschädigung 12:** Rad/Reifen: Leichtmetallfelge hinten rechts - verkratzt / verschürft - erneuern



**Beschädigung 12:** Rad/Reifen: Leichtmetallfelge hinten rechts - verkratzt / verschürft - erneuern



**Beschädigung 12:** Rad/Reifen: Leichtmetallfelge hinten rechts - verkratzt / verschürft - erneuern





**Gebrauchsspur 1:** Schweller rechts: Verkleidung - Kratzer - kein Abzug



**Gebrauchsspur 1:** Schweller rechts: Verkleidung - Kratzer - kein Abzug



# Wartungshistorie

(gemäß Auftraggeber Informationen)

Fahrgestellnummer: W1KAH5EB8PF123160

Hersteller / Modell: MERCEDES-BENZ MB C 300 e T 9G-TRONIC AMG Line

Datum	KM-Stand	Beschreibung
01.04.2025	52.438	Regelwartungsdienst
04.07.2024	26.447	Regelwartungsdienst