

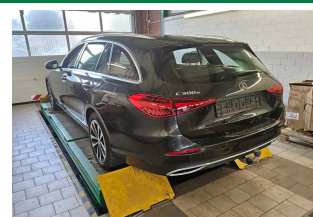
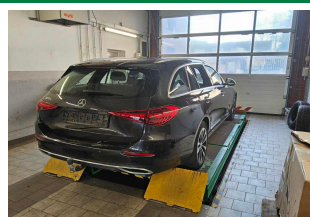
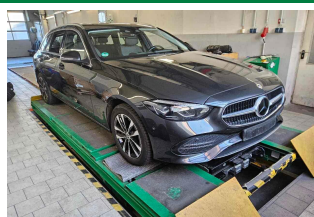
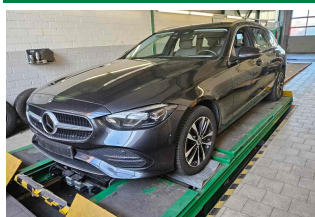
DEKRA Automobil GmbH  
Theodor-Heuss-Str. 69, 47167 Duisburg

Mobility Concept GmbH  
Grünwalder Weg 34  
82041 Oberhaching

DEKRA Automobil GmbH  
Niederlassung Duisburg  
Theodor-Heuss-Str. 69  
47167 Duisburg  
Telefon 0203 589040  
Fax 0203 58904-20  
E-Mail duisburg.automobil@dekra.com

Ansprechpartner:  
Michael Kellermann  
Tel. direkt 0203 58904-0

## Zustandsbericht/Minderwertgutachten-Leasing



**Kennzeichen**

**E PA198E**

**FIN**

**W1KAH5EB2PF119492**

### Vorgang

Kunden-Nr.  
Auftraggeber  
Ihr Auftrag vom  
Besichtigung

0210003894  
Mobility Concept GmbH, Grünwalder Weg 34, 82041 Oberhaching  
17.02.2025, telefonisch.  
19.02.2025, 09:15 Uhr, durch Herrn Michael Kellermann bei DEKRA Automobil GmbH Niederlassung Duisburg, Theodor-Heuss-Str. 69, 47167 Duisburg ohne Anwesenheit einer bevollmächtigten Person.  
19.02.2025  
Leasing-Nr. 417574

Bewertet auf  
Betrifft

### Zusammenfassung

Reparaturkosten gesamt	mit MwSt.	-2.133,00 EUR
	ohne MwSt.	-1.792,45 EUR
Minderwerte aus Rep.-kosten	mit MwSt.	-1.813,00 EUR
	ohne MwSt.	-1.523,54 EUR

## Bemerkungen

**Diese Dienstleistung wurde entsprechend den Vorgaben des Auftraggebers (Kriterien der fairen Fahrzeugbewertung) erstellt. Im Einzelfall können Abweichungen zum DEKRA Standard vorliegen.**

Diese Dienstleistung wurde entsprechend den vertraglichen Vorgaben des Auftraggebers erstellt. Im Einzelfall können Abweichungen zum DEKRA Standard vorliegen.

Bei der Lackschichtdickenmessung wurden bei mindestens drei Messungen pro Bauteil Lackschichtdicken von 86 µm bis 132 µm festgestellt.

Es wurde eine optische Überprüfung auf Vorschäden und eine Lackschichtdickenmessung vorgenommen. Die augenscheinliche Überprüfung sowie die Lackschichtdickenmessung ergaben keine Hinweise auf Nachlackierungen, Instandsetzungsarbeiten oder reparierte Vorschäden.

Es wurde kein Rücknahmeprotokoll erstellt, da kein Leasingnehmer zum Zeitpunkt der Besichtigung anwesend war.

Die vorgefundenen Besichtigungsbedingungen waren ausreichend. Das Fahrzeug / Objekt wurde von oben und auf einer Hebebühne von unten besichtigt. Im Rahmen der Fahrzeug / Objektbesichtigung wurde ein Probelauf des Motors durchgeführt.

Für die Bearbeitung des Vorganges standen folgende Unterlagen zur Verfügung: - Fz-Schein/Zul.Beschein. Teil I 2 Hauptschlüssel vorgelegt.

## Fahrzeugdaten

Erstzulassung	04.08.2023	Fahrzeugart	PKW
Hersteller	MERCEDES-BENZ	Typ / Verkaufsbez.	C 300 e T 9G-TRONIC
Aufbauart	Kombi	Türen	Avantgarde
Sitzplätze	5	Fahrzeug-Ident.-Nr.	5
HSN / TSN	2222 / BEP	Schlüssel-Nr.	W1KAH5EB2PF119492
Km-Stand abgelesen	52032	Nächste HU §29 StVZO	10080048
Energiequelle / Kraftstoff	Hybr.B/E ext.auf.	Zylinderanzahl	08 / 2026
Leistung (kW)	150	Hubraum (ccm)	4 / Hybridantrieb
Schadstoffklasse:	EURO6;WLTP;AP;PI/CI; M, Antriebsart		1999
	N1 I		Heckantrieb
Getriebe	Automatik /	Felgen	Leichtmetall
Farbe (Hersteller)	GRAPHITGRAU -	Polster / Farbe	Teilleder / Anthrazit
	METALLICLACK		
	Es wird unterstellt, dass die Gesamtlauflistung dem abgelesenen Km-Stand entspricht.		

## Räder / Reifen

Achse	Reifenbezeichnung	Hersteller/Typ	Art	Profiltiefe
1 links	225 / 50 R 17 98 W	Michelin / Alpin6	W /O	7 mm
rechts	225 / 50 R 17 98 W	Michelin / Alpin6	W /O	7 mm
2 links	245 / 45 R 17 99 H	Michelin / Pilot Alpin 5 MO	W /O	6 mm
rechts	245 / 45 R 17 99 H	Michelin / Pilot Alpin 5 MO	W /O	6 mm
Pannenset	Füllflasche haltbar bis 01.07.2028			

W/ Winter; /O Original; /F Runflat;

## zusätzlicher Reifensatz

Reifenbezeichnung	Hersteller/Typ	Art	Profiltiefe
225 / 50 R 17 94 Y	Michelin / Primacy 4 MO	S /S	6 mm
225 / 50 R 17 94 Y	Michelin / Primacy 4 MO	S /S	6 mm
245 / 45 R 17 99 Y	Michelin / Primacy 4 MO FSL	S /O	4 mm
245 / 45 R 17 99 Y	Michelin / Primacy 4 MO FSL	S /S	4 mm

S/ Sommer; /S Schaden; /F Runflat; /O Original;

Felgen: Leichtmetall

## Serienausstattung

Serie: Airbag für Fahrer und Beifahrer, Airbag: Automatische Beifahrerairbag-Abschaltung, Airbag: Mittenairbag, Airbag: Sidebag für Fahrer und Beifahrer, Airbag: Windowbag für Fahrer und Beifahrer, Akustischer Umfeldschutz, Ambientebeleuchtung mit 64 Lichtfarben, Außenspiegel links und rechts beheizt und elektrisch einstellbar, Basisdienste, Bremsassistent, aktiv, DYNAMIC SELECT, Dachreling in poliertem Aluminium, Doppelcupholder vorne, EASY-PACK-Heckklappe, ECO Start-Stopp-Funktion, Elektronisches Stabilitäts-Programm (ESP), Fensterheber elektrisch 4fach, Fußmatten Velours, Geschwindigkeitslimit-Assistent, Getriebe: Automatik 9-Gang, 9G-TRONIC, Heckscheibenwischer, Heckstoßfänger in Wagenfarbe, Heibare Heckscheibe, ISOFIX Kindersitzbefestigung mit TopTether im Fond, Innenhimmel Stoff kristallgrau, KEYLESS-GO Start-Funktion, Kindersicherung mechanisch für die Fondtüren, Klimatisierungsautomatik THERMATIC mit 2 Klimazonen, Kopfstützen hinten (3), Kopfstützen vorn, LED High Performance-Scheinwerfer, Lackierung: Uni, Ladekabel für Haushaltssteckdose, 5m, glatt, Laderaumabdeckung inklusive EASY-PACK Sicherheitsnetz, Ladesystem: Wechselstrom-Ladesystem (AC-Laden) 11kW, Lenkrad: Multifunktions-Sportlenkrad in Leder, Mercedes-Benz Notrufsystem, Mittelkonsole in Schwarz hochglänzend, Ottopartikelfilter, Paket: AVANTGARDE Exterieur (300e), Paket: Ablage, Paket: Innenraumlichtpaket, Paket: Park, Polster: Ledernachbildung ARTICO/Stoff, Radio: Erweiterte Funktionen MBUX, Radio: MBUX, Radiozubehör: Digitales Radio (DAB), Radiozubehör: Kommunikationsmodul (LTE) für die Nutzung von Mercedes me connect Diensten, Radiozubehör: Zentral-Display, Reifendruckkontrolle (RDK), Remote Services Plus, Scheibenwischer mit Regensensor, Servolenkung, Sitze: Sitzlehnen im Fond klappbar, Spurhalte-Assistent, aktiv, Tempomat, Warnweste für Fahrer, Wegfahrsperre elektronisch, Zentralverriegelung mit Fernbedienung, Zierelemente Rautenoptik silbergrau

## Sonderausstattung

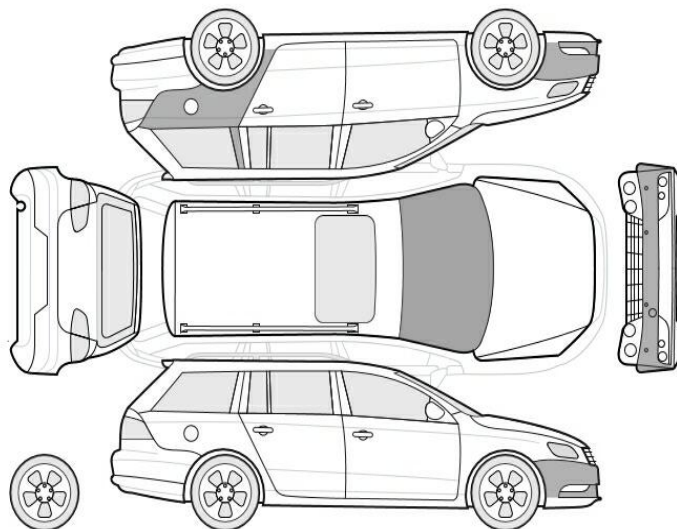
Code	Bezeichnung
293	Airbag: Sidebags im Fond
550	Anhängevorrichtung mit ESP-Anhängerstabilisierung
	Lackierung: MANUFAKTUR metallic
9B2	Ladekabel für Wallbox und öffentliche Ladestation, 5m, glatt 11kW
83B	Ladesystem: Gleichstrom-Ladesystem (DC-Laden)
794	Mittelkonsole Rautenoptik silbergrau
D2K	Paket: Advanced Komfort-Paket
PFB	Paket: Fahrassistent
D3I	Paket: High-End Infotainment-Paket
D1L	Paket: Licht
DAP	Paket: Public-Charging
P49	Paket: Spiegelpaket
R22	Räder: 43,2 cm (17") Leichtmetallräder im 5-Speichen-Design
875	Scheibenwaschanlage beheizt
7U2	Sitze: Komfortsitze
B51	TIREFIT mit Reifenfüllkompressor
851	Wärme- und geräuschdämmendes Akustikglas

## Allgemeinzustand und Wartung

Abgesehen von den beschriebenen Schäden/Mängeln weist das Fahrzeug/Objekt einen, bezogen auf Alter und Nutzung, üblichen Gesamtzustand auf.

Wartungsnachweis: digital  
bis Wartung verbleiben: 24.280 km (zum Besichtigungszeitpunkt)

## Nicht akzeptierter Zustand / Ausstehende Reparaturen



Bezeichnung des Schadens / Rep.-Weg	Rep.Kost Anrechnung		Minderwert in EUR	
	brutto		brutto	netto
1. Glanzgedrehte Winterfelge vorne rechts verschrammt, erneuern (Bild 17)	680	anteilig	-360	-302,52
2. Sommerreifen vorne rechts flankenschaden, erneuern (Bild 19)	345	voll	-345	-289,92
3. Sommerreifen vorne links flankenschaden, erneuern (Bild 20)	345	voll	-345	-289,92
4. Sommerreifen hinten rechts flankenschaden, erneuern (Bild 21)	345	voll	-345	-289,92
5. Stoßfänger vorne Lackierung, verschrammt, smart repair (Bild 15)	167	voll	-167	-140,34
6. Seitenteil hinten links, eingedellt, drücken (Bild 16)	251	voll	-251	-210,92
<b>Rep.Kosten insgesamt / Minderwert</b>	<b>2.133</b>		<b>-1.813</b>	<b>-1.523,54</b>

## Akzeptierter Zustand / Gebrauchsspuren

Folgende Schäden sind in Anbetracht des Alters, der Laufleistung und dem Einsatzzweck als Gebrauchsspur einzustufen.

### Bezeichnung des Schadens

Glanzgedrehte Winterfelge hinten rechts verschrammt, (Bild 18)  
 Frontscheibe, viele Steinschläge,  
 Gebrauchsspur

## Hinweise

Alle Beträge (ausgenommen eines evtl. aufgeführten merkantilen Minderwertes) beinhalten die gesetzliche Mehrwertsteuer. Minderwerte sind brutto und netto ausgewiesen.

Alle systemseitig ermittelten Werte können Auf- oder Abrundungen enthalten.

Der Sachverständige  
Michael Kellermann

Im Rahmen einer Weitergabe oder Veröffentlichung dieses Dokuments, sind die allgemein gültigen datenschutzrechtlichen Grundsätze, insbesondere hinsichtlich der Anonymisierung personenbezogener Daten, zwingend einzuhalten.

Dieses Dokument wurde elektronisch gefertigt und ist auch ohne Unterschrift gültig.

**Die ausgeführte Fahrzeugdokumentation sowie der dokumentierte Fahrzeugzustand wurden von folgenden Personen geprüft und bestätigt.**

<b>Fahrer, der das Fahrzeug abstellt / übergibt / abliefert</b>		
19.02.2025 .		
Datum	Name in Druckbuchstaben	Unterschrift
<b>DEKRA Sachverständiger</b>		
Datum	Name in Druckbuchstaben	Unterschrift
<b>Empfänger / Spediteur / Abholer / Bevollmächtigter des Autohauses</b>		
Datum	Name in Druckbuchstaben	Unterschrift