



Expertise

Protokollnummer: 40950483
Auftrags-Nr / Referenz: 25043680
Besichtigungsdatum: 05.08.2025

Hersteller: Mercedes-Benz

Modell: C 300 e T 9G-TRONIC AMG Line

FIN: W1KAH5EB2PF116690



Angaben zum Fahrzeug	
Hersteller / Typ / Modell / Ausstattung	
Mercedes-Benz C 300 e T 9G-TRONIC AMG Line	
Fahrgestellnummer	W1KAH5EB2PF116690
Laufleistung (abgelesen)	102.902 km
Erstzulassung	10.07.2023
Anzahl Halter	1
Nächste HU (Bericht lag nicht vor)	07/2026
Leistung / Hubraum	150 kw / 1.999 ccm
Kraftstoffart / Zylinder	Hybr.B/E ext.aufl / 4
Getriebe / Anzahl Gänge	Automatik / 9
Antriebsart	Heckantrieb
Fahrzeugart	PKW Kombi
Farbe / Farbcode	Polarweiß
Türen / Sitze	5 / 5
Polsterart	Alcantara/Leder
Polsterfarbe	Anthrazit-Schwarz
Re-/Import	Nein
Fahrbereitschaft	nicht fahrbereit / rollfähig



Angaben zum Fahrzeug

Wartungsheft / Nachweis	digitaler Nachweis / unvollständig	Restlauf bis Service	17.949 km
Letzte Wartung am / bei	06/2025 bei 95.851 km		
Schlüssel ist/soll	2 / 2	FZG-Dokumente	ZB#2 (B) lag vor (Kopie), ZB#1 (S) lag nicht vor
		BriefNr	GV684028
Vorschaden / Unfall	Keine Feststellbar	Nachlackierung	Keine Feststellbar
Besichtigungsbedingungen	Ausreichend	Hubmittel / Grube	ja
Probefahrt	nicht durchgeführt	Motorlauf	durchgeführt
Fahrbereitschaft	nicht fahrbereit / rollfähig		
HSN/TSN	2222 / BEP 00071		
Abgasnorm	EURO6;WLTP;AP;PI/CI; M, N1 I	Feinstaubplakette	
zul. Gesamtgewicht	2.655 kg	Leergewicht	

Bereifung

Montierte Bereifung

#	Reifengröße	Reifentyp	Hersteller	Profiltiefe
1)	225/45 R18 95Y	Sommerreifen auf Leichtmetall	Pirelli	5mm / 5mm
2)	255/40 R18 99Y	Sommerreifen auf Leichtmetall	Pirelli	7mm / 7mm

Zusatzbereifung

#	Reifengröße	Reifentyp	Hersteller	Profiltiefe
1)	225/50 R17 98H	Winterreifen auf Leichtmetall	Michelin	5mm / 5mm
2)	245/45 R17 99V	Winterreifen auf Leichtmetall	Michelin	4mm / 4mm

Legende: Profiltiefenangabe für Reifen links an erster Stelle, für Reifen rechts an zweiter Stelle der Achse in Fahrtrichtung

Ausstattung

Serienausstattung

- Airbag für Fahrer und Beifahrer
- Airbag: Mittenairbag
- Airbag: Sidebag für Fahrer und Beifahrer kombinierter Thorax-/Pelvisbag
- Airbag: Windowbag für Fahrer und Beifahrer
- Akustischer Umfeldschutz Damit Ihr Elektrofahrzeug bei beinahe lautloser Fahrt nicht zur Gefahr für Fußgänger und Radfahrer wird, generiert der Akustische Umfeldschutz bis zu einer Geschwindigkeit von etwa 30 km/h Mercedes-Benz spezifische Sounds außerhalb des Fahrzeugs. Er unterscheidet dabei zwischen Vorwärts- und Rückwärtsfahrt.
- Außenspiegel links und rechts beheizt und elektrisch einstellbar
- Bremsassistent, aktiv
- Dachreling schwarz
- DYNAMIC SELECT bestehend aus Fahrprogrammen: Comfort-, Sport-, Eco-Modus
- ECO Start-Stopp-Funktion
- Fensterheber elektrisch 4fach
- Geschwindigkeitslimit-Assistent Der Geschwindigkeitslimit-Assistent erkennt Tempolimits und zeigt diese an.
- Heizbare Heckscheibe
- Instrumententafel und Bordkanten in Ledernachbildung ARTICO in Nappaoptik schwarz
- Kindersicherung mechanisch für die Fondtüren
- Kopfstützen hinten (3)
- Kopfstützen vorn
- Ladekabel für Haushaltssteckdose, 5m, glatt Dieses Ladekabel, auch Mode 2 Kabel genannt, ermöglicht Ihnen das Aufladen der Fahrzeugbatterie an der Haushaltssteckdose mit bis zu 1,8 kW (230 V, 1-phasig, 8A) und passt für Steckdosen des Typs E/F CEE 7/7
- Laderaumabdeckung inklusive EASY-PACK Sicherheitsnetz
- Ladesystem: Wechselstrom-Ladesystem (AC-Laden) 11kW Mehr Flexibilität: Mit dem leistungsstarken Wechselstrom-Ladesystem laden Sie Ihren Plug-in-Hybrid schnell und einfach mit bis zu 11 kW (3-phasig) oder 7,4 kW (1-phasig). Neben der Wallbox zu Hause können Sie Ihr Fahrzeug auch an einer Vielzahl öffentlicher Ladesäulen anschließen. Diese liefern meist Wechselstrom - so wie konventionelle Steckdosen.
- Lenkrad: Multifunktions-Sportlenkrad in Leder Nappa - sportliches Lenkrad im 3 -Doppelspeichen-Design, unten abgeflacht - Ausführung in Leder Nappa, im Griffbereich tiefgeprägt - horizontale Doppelspeichen in Schwarz hochglänzend, vertikale Doppelspeichen in Silberchrom - Schalt paddles in Silberchrom - Steuerung über Touch-Bedienfelder: links: Kombiinstrument, TEMPOMAT und Limiter bzw. Aktiver Abstands-Assistent DISTRONIC; rechts: Multimediastem (z.B.Audio-Lautstärke und Titelauswahl, Telefonie und Navi.), Berührungsempfindlichkeit einst.
- Airbag: Automatische Beifahrerairbag-Abschaltung Das System deaktiviert den Beifahrerairbag automatisch, sobald es einen rückwärtsgerichteten Kindersitz erkennt oder registriert, dass der Beifahrersitz unbelegt ist. Ein Transponder im Kindersitz ist nicht notwendig. Wird erkannt, dass ein Erwachsener Platz nimmt, wird der Airbag automatisch aktiviert und das Risiko von Fehlbedienungen verringert.
- Ambientebeleuchtung mit 64 Lichtfarben
- AMG Fußmatten
- AMG Sportpedalanlage aus gebürstetem Edelstahl mit Gumminoppen
- Basisdienste Pannenmanagement Wartungsmanagement Unfallmanagement Telediagnose Fahrzeugferndiagnose
- Doppelcupholder vorne
- EASY-PACK-Heckklappe mit elektrischer Betätigung zum Öffnen und Schließen
- Elektronisches Stabilitäts-Programm (ESP) inkl. Anti-Blockier-System (ABS) und Antriebs -Schlupf-Regelung (ASR)
- Getriebe: Automatik 9-Gang, 9G-TRONIC
- Heckscheibenwischer
- Innenhimmel Stoff kristallgrau
- ISOFIX Kindersitzbefestigung mit Top Tether im Fond
- KEYLESS-GO Start-Funktion
- Klimatisierungsautomatik THERMATIC mit 2 Klimazonen -Steuerung - über das Zentral-Display oder die Klima -Bedieneinheit in der Mittelkonsole -Sensorsystem zur Erfassung von z. B. Innen-/ Außentemperatur, Sonneneinstrahlung, Luftfeuchtigkeit und Taupunkt -automatische Umluftschaltung (nur i. V. m. Navigationssys.) -Belüftungssystem bestehend aus: 3 Mitteldüsen in der Mittelebene und 2 Seitendüsen -Feinstaub-Aktivkohlefilter zur Filterung von Staub, Ruß und Pollen -Taupunktsensor - Restwärmefunktion zur effizienten Nutzung der Motorabwärme
- LED High Performance-Scheinwerfer Die Elemente der LED High Performance Scheinwerfer: - Fackel und trifunktionaler Lichtleiter für Tagfahrlicht, Positionslicht und Fahrtrichtungsanzeiger - Mehrkammer-Reflektorsystem mit jeweils 4 Einzel-Reflektoren) für Abblendlicht und Fernlicht Die Elemente der Heckleuchten in LED-Technik: - Alle Lichtfunktionen in Voll-LED-Technik - Schlusslicht - Bremslicht und Parklicht - Nebelschlussleuchte (nur linksseitig) - Fahrtrichtungsanzeiger - Rückfahrlicht - 3. Bremslicht
- Mercedes-Benz Notrufsystem kann im Notfall für den entscheidenden Zeitvorteil sorgen. Über ein Kommunikationsmodul mit eigener SIM-Karte wird bei einem erkannten Unfall automatisch ein Notruf ausgelöst, der die Zeit bis zum Eintreffen von Rettungskräften verkürzen kann. Der Notruf kann auch manuell ausgelöst werden, um Hilfe zu organisieren.
- Mittelkonsole in Schwarz hochglänzend



- Ottopartikelfilter
- Paket: Innenraumlichtpaket - Beleuchtetes Handschuhfach - Beleuchtung Wireless Mobile Interface bzw. der Ablage für Mobiltelefone - Beleuchtung des Ablagefachs in der Mittelkonsole bzw. der Doppelcupholder - Beleuchtung des Staufachs unter der Armauflage der Mittelkonsole - zwei Make-up-Leuchten vor - zwei Leseleuchten in der Dachbedieneinheit - zwei Leseleuchten im Innenspiegel i. V. m. Spiegel-P- - zwei Leseleuchten sowie Innenlichtfunktion in den Haltegriffen im Fond - Beleuchtung des Koffer- bzw. Laderaums
- Polster: Ledernachbildung ARTICO/Mikrofaser MICROCUT
- Radio: Erweiterte Funktionen MBUX - Personalisierung (Profile) und Vorhersage-Funktionen - MBUX Sprach-Assistent "LINGUATRONIC" mit natürlichem Sprachverstehen - Aktivierung über Hey Mercedes - Lernfunktion des MBUX Sprach-Assistenten durch Verbindung mit einem cloudbasierten Online-Wörterbuch, Mercedes me connect Dienst 3 Jahre ab Aktivierung kostenfrei nutzbar - Wifi-Hotspot - Internetradio
- Radiozubehör: Digitales Radio (DAB)
- Radiozubehör: Kommunikationsmodul (LTE) für die Nutzung von Mercedes me connect Diensten Das Kommunikationsmodul mit fahrzeugfester, LTE-fähiger SIM-Karte bietet Ihnen ein Plus an Komfort und Sicherheit. Es vernetzt Sie kontinuierlich mit Ihrem Fahrzeug - und das Fahrzeug mit der Infrastruktur wie dem Mercedes-Benz-Server oder dem Internet. Dadurch können Sie Dienste wie die Live Traffic Information von Mercedes me connect nutzen.
- Räder: 45,7 cm (18") AMG Leichtmetallräder im 5-Speichen-Design aerodynamisch optimiert, tremolitgrau lackiert und glanzgedreht mit VA 225/45 R 18 auf 7,5 J x 18 H ET 40 HA 245/40 R 18 auf 9 J x 18 H ET 58
- Scheibenwischer mit Regensensor
- Sitze: Sitzlehnen im Fond klappbar
- Tempomat
- Wegfahrsperre elektronisch
- Zierelemente Metallstruktur

Sonderausstattung

- Aktiver Abstands-Assistent DISTRONIC Regelt den Abstand zum vorausfahrenden Fahrzeug automatisch.
- KEYLESS-GO Zugangs- und Fahrberechtigungssystem
- Ladekabel für Wallbox und öffentliche Ladestation, 5m, glatt 11kW Dieses Ladekabel, auch Mode 3 Kabel genannt, ermöglicht Ihnen das Aufladen der Fahrzeugbatterie an der Wallbox oder an öffentlichen Ladestationen mit bis zu 11 kW (Typ 2, 3-phasig, 16 A).

- Paket: Ablage - Ablagefach mit Netz links im Laderaum - Doppelcupholder in der Mittelkonsole für 2 x 750 ml - Gummispannband rechts im Laderaum - Klappbox unter Ladeboden - 1 zusätzlicher Taschenhaken rechts im Laderaum - Mulde inklusive Ablageschale rechts im Laderaum - Kartentaschen an den Rückseiten der Vordersitze - Wendematte im Kofferraumboden
- Paket: Park - 12 Ultraschallsensoren - Rückfahrkamera - Aktive Park-Assistent mit PARKTRONIC: erkennt freie Parklücken, assistiertes Einparken, optische und akustische Warnung, Darstellung von Kamera- und Ultraschalldaten im Media-Display - Warnung vor Querverkehr: kann während des Rückwärtsausparkens bei erkanntem Querverkehr optisch und akustisch warnen sowie gegebenenfalls automatisch eine Notbremsung einleiten - Rangierbremsung rückwärts: kann einen Bremsvorgang auslösen - Wegfahr -Assistenz
- Radio: MBUX - volldigitales Instrumenten-Display mit 26 cm (10,25") großem LCD-Farb-Display und einer Auflösung von 1.440 x 540 Pixel - Bluetooth Telefonie / Audio - WLAN-Hotspot
- Radiozubehör: Zentral-Display - Hochauflösendes, leicht zum Fahrer geneigtes Zentralsdisplay mit 24 cm (9,5") Bildschirmdiagonale, mit MBUX Multimediasystem - Touch-Display mit LCD -Technik
- Reifendruckkontrolle (RDK)
- Remote Services Plus -Kommunikationsmodul -Mercedes me Dienste Fernabfrage Fahrzeugstatus Programmierung Standheiz./-belüft. Tür-Fernschließ.u.-entriegel. Schiebedach/Fenster m.Fernschließ.u.-öffnung inkl.Lüftungsfunk. Personalisier. Fahrzeugstandort Fahrzeugortung Geograf.Fahrzeugüberw. Parkservice-Überwach. Auffindfunktion (Remote Vehicle Finder) Benachrichtigung bei Überschreit.der Fahrgeschwindig. Send2Car-Funktion
- Spurhalte-Assistent, aktiv
- Warnweste für Fahrer
- Zentralverriegelung mit Fernbedienung

- Head-up-Display
- Innenhimmel Stoff schwarz
- Lackierung: Uni Sonderlack
- Ladesystem: Gleichstrom-Ladesystem (DC-Laden) Für Ihre optimale Ladegeschwindigkeit mit maximal 55 kW und damit hohen Komfort. Schnellladesäulen wie zum Beispiel IONITY liefern den für Ihre Hochvolt-Batterie erforderlichen Gleichstrom. Somit stellt das Gleichstrom-Ladesystem in kürzester Zeit eine bestmögliche elektrische Reichweite bereit.



- Paket: Advanced Infotainment-Paket MBUX Navigation Premium (Festplatten-Navigation, Vorrüstung für Live Traffic Information) Verkehrszeichen-Assistent Smartphone Integration (verbindet das Mobiltelefon via Apple CarPlay und Android Auto drahtlos mit dem Multimediasystem) Kabelloses Ladesystem für mobile Endgeräte vorn Fahrer-Display - 31,2 cm (12,3") großes LCD-Farbdisplay Zentral-Display - 30,2 cm (11,9"), Touch-Display mit LCD-Technik
- Paket: Assistenz - Totwinkel-Assistent: Das System kann Sie, insbesondere sobald Sie den Blinker betätigen, vor Seitenkollisionen mit anderen Verkehrsteilnehmern im toten Winkel warnen. Auch nach der Fahrt bleibt das System noch wachsam und warnt Sie, wenn Sie die Tür im falschen Moment öffnen. Ein wichtiger Schutz - vor allem für Fahrradfahrer.
- Paket: High-End Komfort-Paket - Sitzheizung für Fahrer und Beifahrer - Memory-Paket: Fahrer- und Beifahrersitz, Lenksäule und Außenspiegel elektrisch einstellbar und speicherbar; Sitzlängsposition und Kopfstützenhöhe zusätzlich elektrisch einstellbar; Je 3 Speichermöglichkeiten der Einstellungen für Fahrer und Beifahrer; 4-Wege -Lordosenstütze für Fahrer und Beifahrer; Sitzkissentiefeinstellung mit spaltfreiem Kissen; PRE-SAFE Positionierungsfunktion für den Beifahrersitz
- Paket: Public-Charging - Ladekabel für Wallbox und öffentliche Ladestationen, 5m, glatt (Aufladen der Fahrzeugbatterie an der Wallbox oder an öffentlichen Ladestationen mit bis zu 11 kW (Typ 2, 3-phasig, 20 A)) - Remote und Charging Services Plus
- Radiozubehör: Advanced Soundsystem mit 9 Lautsprechern und 225 Watt Systemleistung
- Räder: Sommerkomplett-Räder ab Werk montiert
- Räder: Winterkomplett Räder M+S 4fach 43,2 cm (17") Leichtmetallräder 5-Speichen-Design glanzgedreht VA 225/50 R17 auf 7 J x 17 ET44,5 HA 245/45 R17 auf 8 J x 17 ET49,5
- Wärmedämmend dunkel getöntes Glas
- Paket: Advanced Licht-Paket DIGITAL LIGHT: -HD-System mit Projektionsmodul (mehr als 1,3 Mio. Pixel pro Scheinwerfer) und Hintergrundmodul MULTIBEAM LED -Adaptiver Fernlicht-Assistent Plus -ULTRA RANGE Fernlicht mit mehr als 600 m Reichweite - Topografieausgleich -Abbiegelicht mit Kreisverkehr- und Kreuzungsfunktion -Aktives Kurvenlicht mit vorausschauender Steuerung -Erweitertes Nebellicht, Citylicht, Landstraßenlicht, Autobahnlicht, Autobahnfernlicht und Schlechtwetterlicht
- Paket: Fahrassistenz Aktiver Abstands-Assist. DISTRONIC Aktiver Geschwindigkeitslimit-Assist.,Erw.aut.Wiederauffahren auf Autobahnen,Streckenbasierte Geschwindigkeitsanpassung mit Stauendefunkt. Aktiver Stau -Assist. Aktiver Lenk-Assist.,Akt.Spurwechsel-Assist. Akt.Nothalt-Assist.,Rettungsgassenfunkt. Aktiver Brems -Assist. mit Fahrzeug-, Fahrrad- und Fußgängererkennung; Kreuzungsfunkt.,Abbiegefunkt.,Stauende-Notbremsfunkt. Ausweich-Lenk-Assist. Aktiver Spurhalte-Assist. Aktiver Totwinkel-Assist.,Ausstiegswarnfu.
- Paket: Infotainment-Paket MBUX Navigation Premium (Festplatten-Navigation, Vorrüstung für Live Traffic Information) Verkehrszeichen-Assistent Smartphone Integration (verbindet das Mobiltelefon via Apple CarPlay und Android Auto drahtlos mit dem Multimediasystem) Kabelloses Ladesystem für mobile Endgeräte vorn
- Paket: Spiegelpaket - beide Außenspiegel elektrisch an- und ausklappbar (Taste im Bedienfeld der Fahrertür) - Innenspiegel und Außenspiegel auf der Fahrerseite automatisch stufenlos abblendend - Umfeldbeleuchtung des Außenspiegels zur Ausleuchtung des Einstiegsbereichs mit Projektion des Mercedes-Benz Logos
- Sitze: Sportsitze
- Wärme- und geräuschdämmendes Akustikglas für Windschutzscheibe und Türen vorn

Kurze Sachverständige Feststellungen

Vorgelegte Dokumente	Zum Zeitpunkt der Besichtigung lag die Zulassungsbescheinigung Teil 2 (Brief) vor, die Zulassungsbescheinigung Teil 1 (Schein) lag nicht vor. (Kopie)
FIN-Vergleich	Die Fahrzeug-Identifizierungsnummer (FIN) wurde abgelesen und die Übereinstimmung im Verlauf der Besichtigung durch den Unterzeichner mit den vorgelegten Unterlagen festgestellt.
Besichtigung	Die Besichtigungsbedingungen waren zur Beurteilung des Fahrzeuges ausreichend. Zur Untersuchung des Fahrzeuges standen Hubmittel bzw. eine Grube zur Verfügung.
Probefahrt	Es wurde bei der Besichtigung des Fahrzeuges keine Probefahrt/keine Rangierfahrt durchgeführt.
Motorlauf	Ein Probelauf des Motors wurde durchgeführt.
Fahrbereitschaft	Das Fahrzeug war zum Zeitpunkt der Besichtigung nicht aus eigener Kraft fahrfähig, kann jedoch mit Hilfsmitteln auf eigener Achse bewegt werden.

Wertmindernde Faktoren

Nr.	Bauteilgruppe	Beschreibung
1	Heckklappe/-tür	Heckklappe - Delle(n) - Smart Repair
2	Tür vorn links	Tür - Kratzer - Smart Repair



Nr.	Bauteilgruppe	Beschreibung
3	Rad/Reifen	Reifen hinten (Falsche Größe) - abweichend Auslieferungszustand - erneuern
4	2.Radsatz	2 Reifen - verschlissen - erneuern
5	Motorhaube	Motorhaube - Steinschlag - lackieren
6	Stoßfänger vorn	Stoßfänger vorn - verkratzt / verschürft - lackieren

Gebrauchsspuren

Nr.	Bauteilgruppe	Beschreibung
1	Verglasung	Frontscheibe mit Spurhalteassistent - Steinschlag - kein Abzug

Das Fahrzeug weist dem Alter und Einsatz entsprechende Gebrauchsspuren auf.

Auftrag/Auftragsumfang

Es wurde der Auftrag erteilt, ein Verkaufsbericht über das beschriebene Fahrzeug zu erstellen. Dieses beinhaltet folgende Umfänge:

- Beschreibung von kernrelevanten Angaben zum Fahrzeug
- Dokumentation von Ausstattungsmerkmalen
(Lieferung durch Drittdienstleister)
- Dokumentation von Schäden, Mängeln, Fehlteilen
- Dokumentation von Vorschäden, unreparierten Vorschäden, Nachlackierungen
- eine kurze Sicht- oder Funktionsprüfung der Ausstattungsdetails sofern möglich.
(Funktionsprüfungen von Fahrerassistenzsysteme gehören nicht zum Leistungsumfang!)
- eine Fotodokumentation des Fahrzeuges

Grundlage zum Auftrag

Grundlage dieses Produktes stellt der Leitfaden für Fahrzeugrücknahmen und Bewertungen der Alphabet Fuhrpark GmbH dar. Die expliziten Feststellungen im Einzelfall trifft der Sachverständige objektiv im Rahmen der vorgegebenen Standards aufgrund eigener Sachkunde.

Die Fahrzeugbesichtigung erfolgt im demontagefreien Zustand.

Schäden oder Mängel welche erst im Rahmen von Zerlege-/ Diagnosearbeiten oder durch erweiterte Kenntnisse festgestellt werden können, verbleiben im Bereich des Prognoserisikos. Ein erweitertes Risiko besteht durch verschwiegene Mängel welche durch arglistige Täuschung hervorgerufen, und durch den sachverständigen nicht identifizierbar waren.

Schäden oder Mängel, die aus einer normalen Nutzung bzw. Abnutzung des Fahrzeuges entstanden sind, werden gemäß dem zugrunde gelegten Standard akzeptiert.

Ein expliziter Ausweis und eine monetäre Betrachtung der zu erwartenden Merkmale innerhalb des Produktes erfolgten nicht.

Merkmale, welche in ihrer Art und Ausprägung leicht über den üblichen Gebrauch hinausgehen jedoch keine inakzeptable Beschädigung darstellen, werden ggf. unter Gebrauchsspuren dokumentiert und ausgewiesen.

Schäden oder Mängel, welche gemäß dem zugrunde gelegten Standard, nicht mehr einer normalen Nutzung bzw. Abnutzung zugeordnet werden können, werden im Produkt unter Wertmindernde Faktoren aufgelistet.

Je nach Produktspezifikation kann ein monetärer Ausweis erfolgen. Insofern dieses stattfindet können die Kosten zu 100% dargestellt sein oder anteilig gemäß Fahrzeugalter und Laufleistung.

Vorschäden

Am Fahrzeug konnten augenscheinlich keine reparierten Vorschäden festgestellt werden.



Abbildung 1: Schräg vorne (links)



Abbildung 2: Schräg vorne (rechts)



Abbildung 3: Schräg hinten (links)



Abbildung 4: Schräg hinten (rechts)



Abbildung 5: Innenraum vorne



Abbildung 6: Innenraum hinten



Abbildung 7: Kombiinstrument



Abbildung 8: Instrumententafel



Abbildung 9: Innenraum 360° Ansicht



Abbildung 10: Laderaum



Abbildung 11: FIN



Abbildung 12: Montierte Bereifung

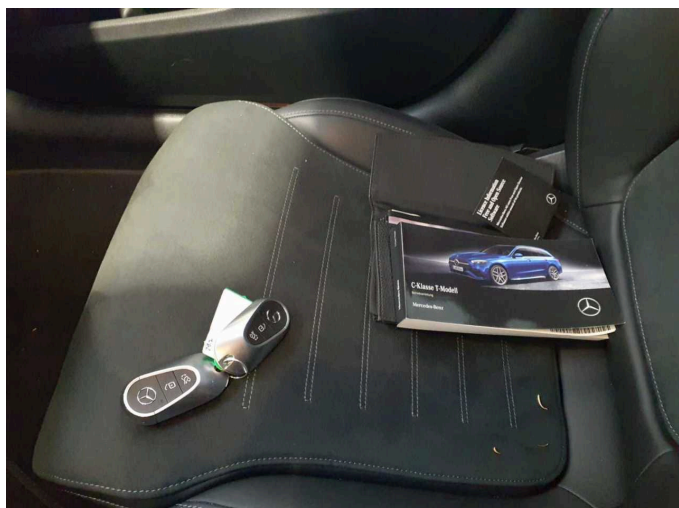


Abbildung 13: Dokumente



Abbildung 14: Zusatzbereifung

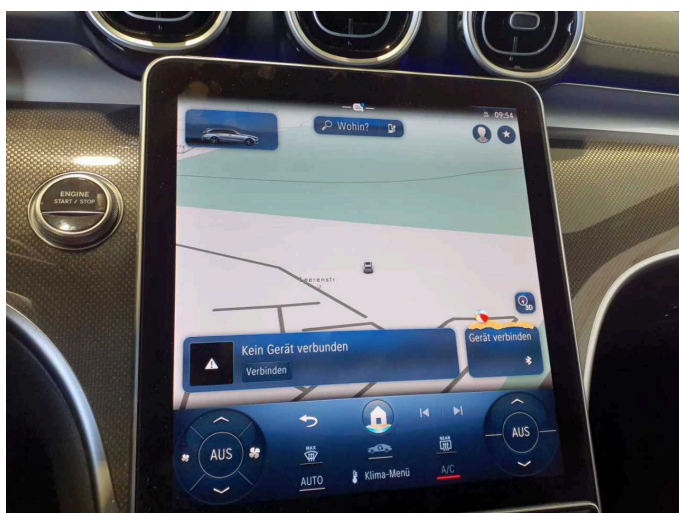


Abbildung 15: Navigation

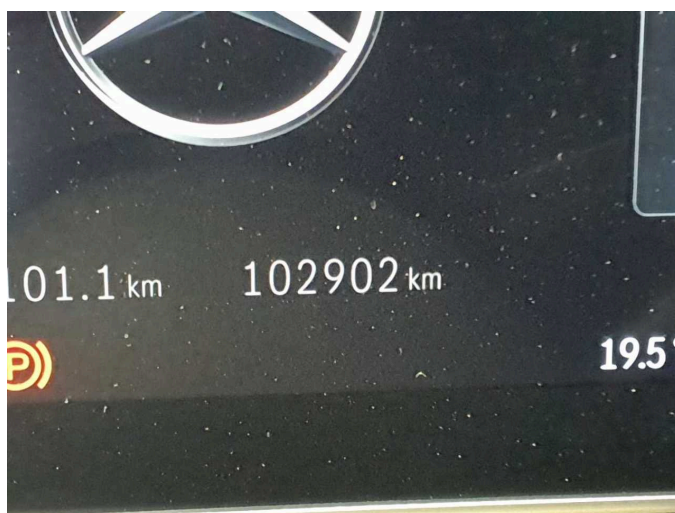


Abbildung 16: Sonstiges



Abbildung 17: Sonstiges



Abbildung 18: Sonstiges

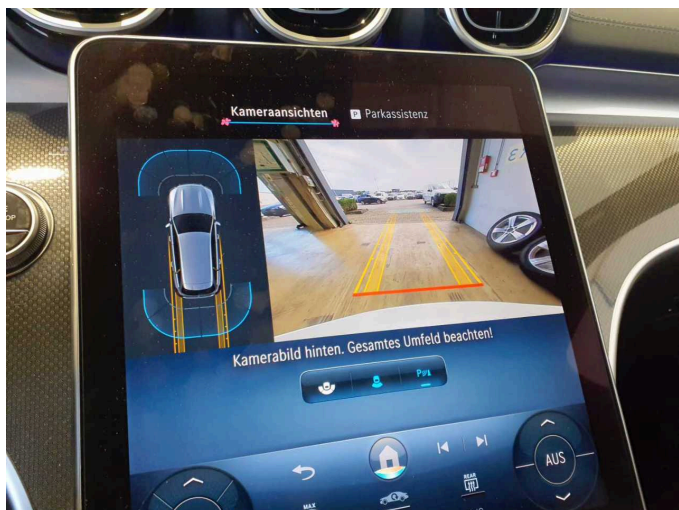


Abbildung 19: Sonstiges



Abbildung 20: Sonstiges

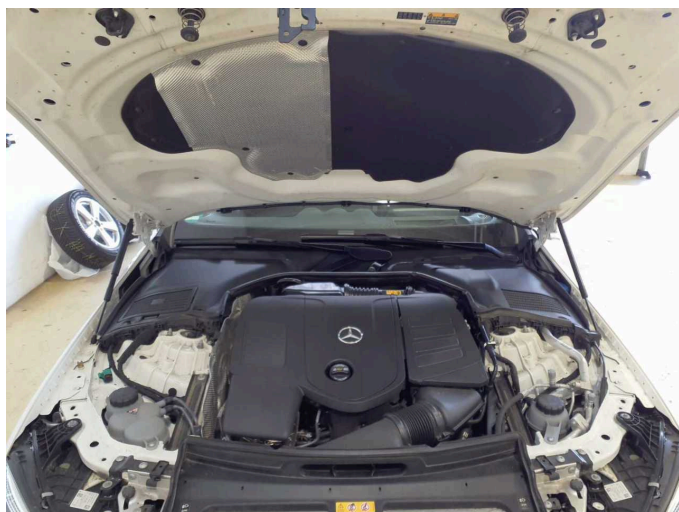


Abbildung 21: Sonstiges



Abbildung 22: Sonstiges

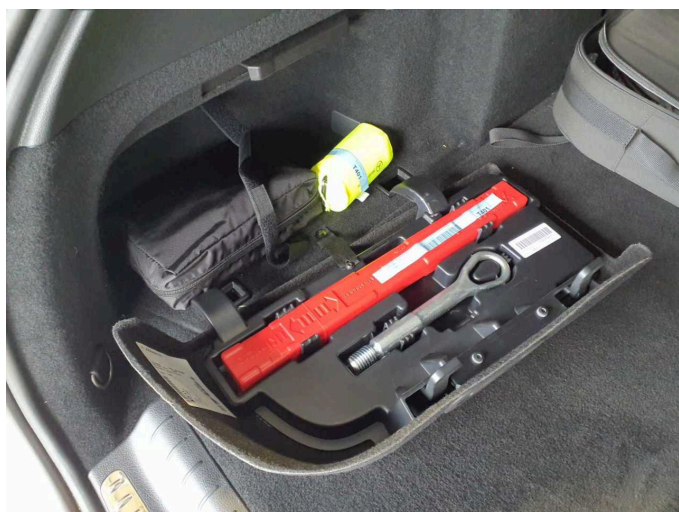


Abbildung 23: Sonstiges

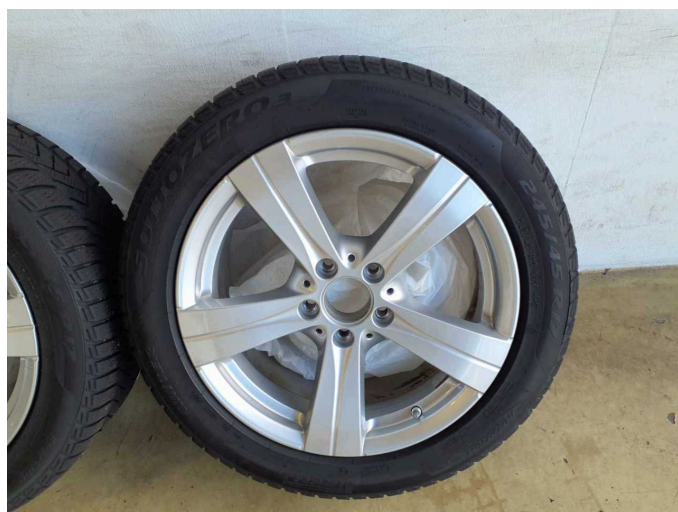
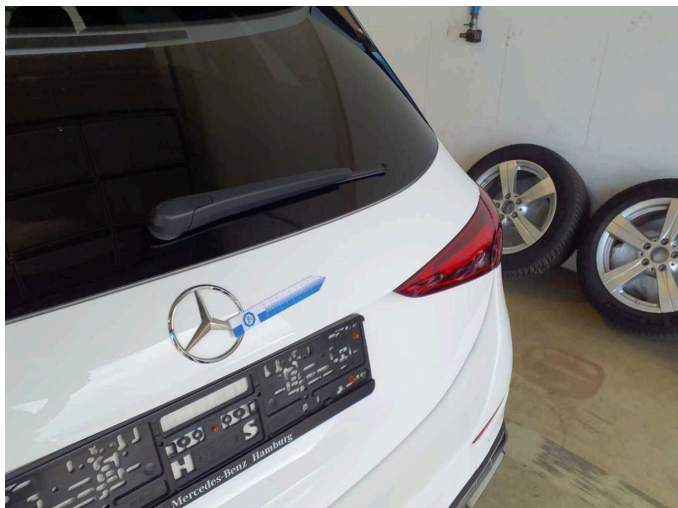
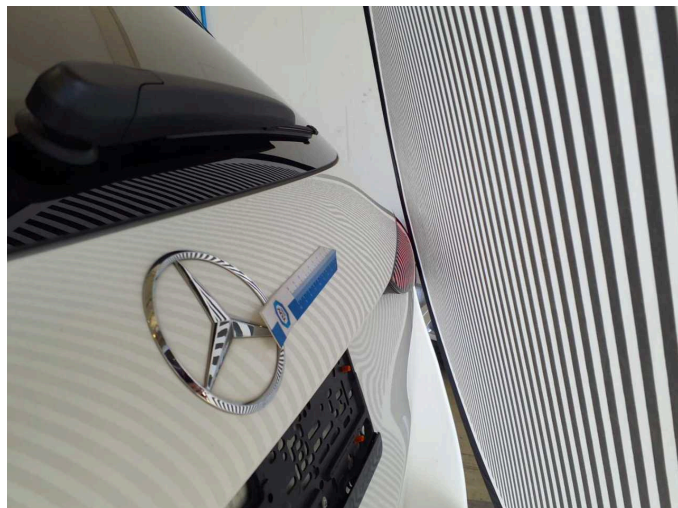


Abbildung 24: Sonstiges



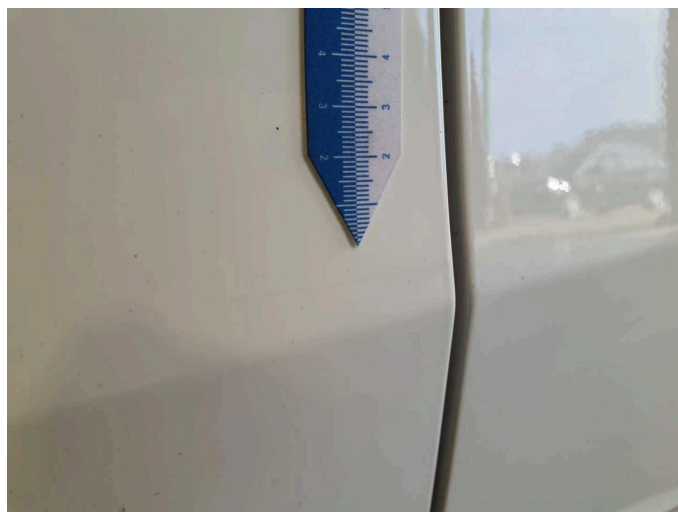
Beschädigung 1: Heckklappe/-tür: Heckklappe - Delle(n) - Smart Repair



Beschädigung 1: Heckklappe/-tür: Heckklappe - Delle(n) - Smart Repair



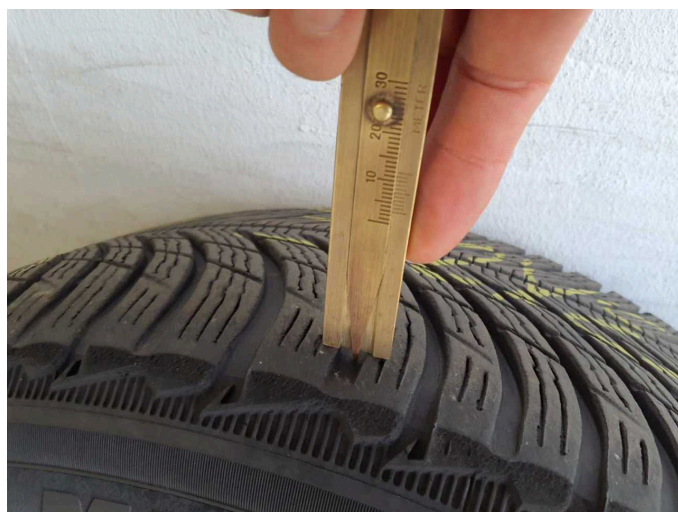
Beschädigung 2: Tür vorn links: Tür - Kratzer - Smart Repair



Beschädigung 2: Tür vorn links: Tür - Kratzer - Smart Repair



Beschädigung 4: 2.Radsatz: 2 Reifen - verschlissen - erneuern



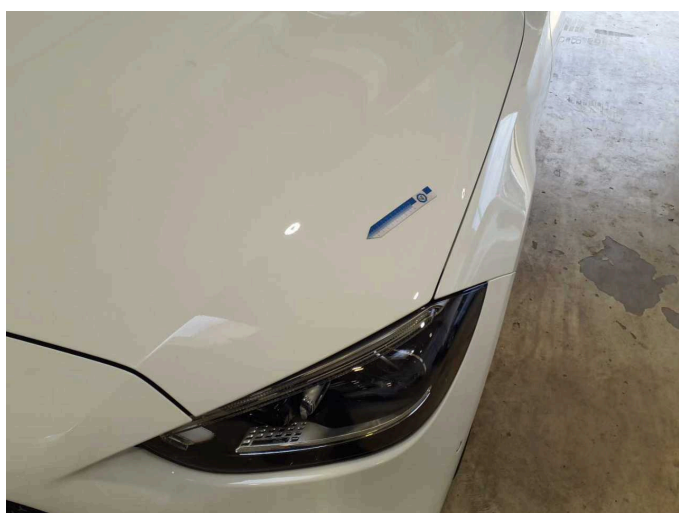
Beschädigung 4: 2.Radsatz: 2 Reifen - verschlissen - erneuern



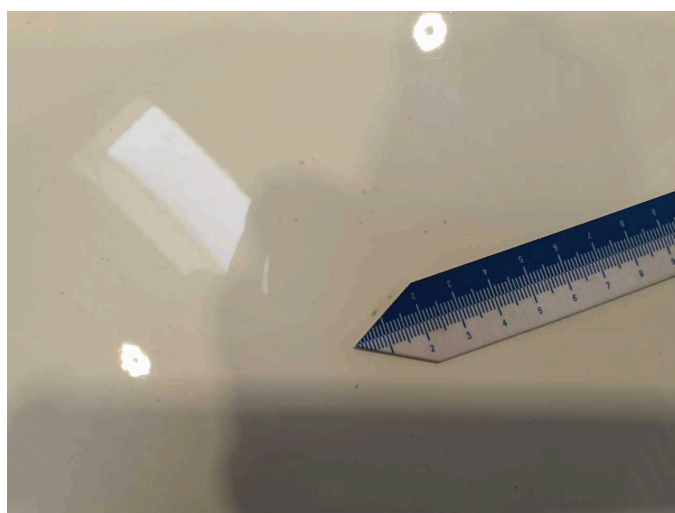
Beschädigung 4: 2.Radsatz: 2 Reifen - verschlissen - erneuern



Beschädigung 4: 2.Radsatz: 2 Reifen - verschlissen - erneuern



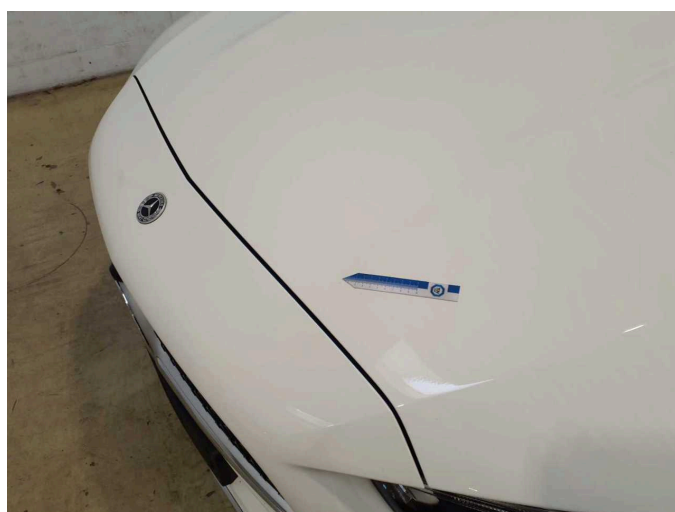
Beschädigung 5: Motorhaube: Motorhaube - Steinschlag - lackieren



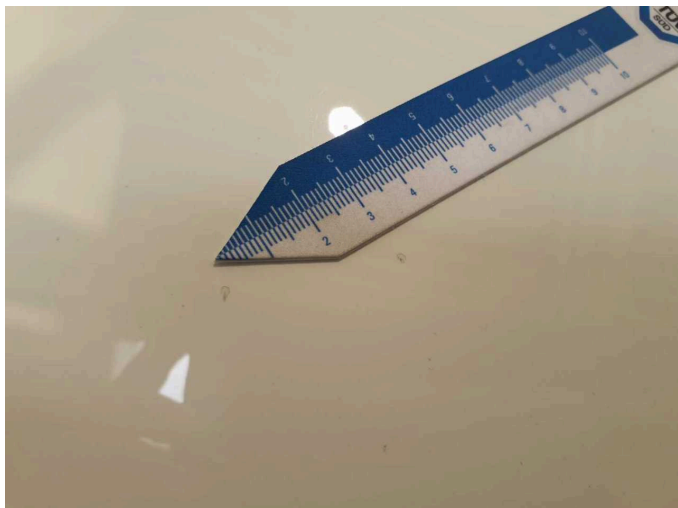
Beschädigung 5: Motorhaube: Motorhaube - Steinschlag - lackieren



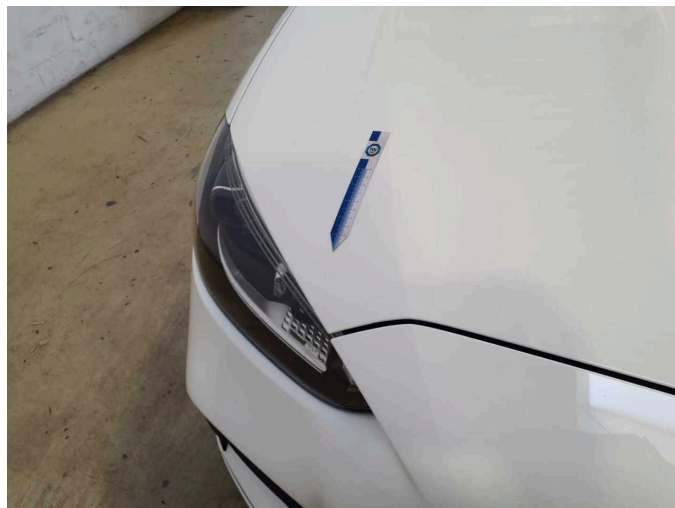
Beschädigung 5: Motorhaube: Motorhaube - Steinschlag - lackieren



Beschädigung 5: Motorhaube: Motorhaube - Steinschlag - lackieren



Beschädigung 5: Motorhaube: Motorhaube - Steinschlag - lackieren



Beschädigung 5: Motorhaube: Motorhaube - Steinschlag - lackieren



Beschädigung 5: Motorhaube: Motorhaube - Steinschlag - lackieren



Beschädigung 6: Stossfänger vorn: Stossfänger vorn - verkratzt / verschürft - lackieren



Beschädigung 6: Stossfänger vorn: Stossfänger vorn - verkratzt / verschürft - lackieren



Beschädigung 6: Stossfänger vorn: Stossfänger vorn - verkratzt / verschürft - lackieren



Beschädigung 6: Stossfänger vorn: Stossfänger vorn - verkratzt /
verschürft - lackieren



Wartungshistorie

(gemäß Auftraggeber Informationen)

Fahrgestellnummer: W1KAH5EB2PF116690

Hersteller / Modell: MERCEDES-BENZ MB C 300 e T 9G-TRONIC AMG Line

Datum	KM-Stand	Beschreibung
11.06.2025	95.900	Bremsscheiben vorne
02.06.2025	95.851	Bremsklötze hinten; Regelwartungsdienst
12.12.2024	71.302	Regelwartungsdienst
02.07.2024	46.764	Regelwartungsdienst
17.05.2024	43.127	Bremsscheiben vorne
06.12.2023	23.141	Regelwartungsdienst