



Expertise

Protokollnummer: 41330442
Auftrags-Nr / Referenz: 25071114
Besichtigungsdatum: 01.09.2025

Hersteller: Mercedes-Benz	Modell: C 220 d T 9G-TRONIC AMG Line
FIN: W1KAH0EB1PF114092	



Angaben zum Fahrzeug	
Hersteller / Typ / Modell / Ausstattung	
Mercedes-Benz C 220 d T 9G-TRONIC AMG Line	
Fahrgestellnummer	W1KAH0EB1PF114092
Laufleistung (abgelesen)	100.311 km
Erstzulassung	05.06.2023
Anzahl Halter	1
Leistung / Hubraum	147 kw / 1.993 ccm
Kraftstoffart / Zylinder	Hybr.Diesel/E / 4
Getriebe / Anzahl Gänge	Automatik / 9
Antriebsart	Heckantrieb
Fahrzeugart	PKW Kombi
Farbe / Farbcode	SCHWARZ - UNILACK
Türen / Sitze	5 / 5
Polsterart	Kunstleder
Polsterfarbe	Schwarz-Anthrazit



Angaben zum Fahrzeug

Wartungsheft / Nachweis	digitaler Nachweis / vollständig	Restlauf bis Service	1.815 km
Letzte Wartung am / bei	02/2025 bei 77.126 km		
Schlüssel ist/soll	2 / 2	FZG-Dokumente	ZB#2 (B) lag vor (Kopie), ZB#1 (S) lag nicht vor
		BriefNr	GV674245
Vorschaden / Unfall	Feststellbar	Nachlackierung	Feststellbar
Besichtigungsbedingungen	ausreichend	Hubmittel / Grube	ja
Probefahrt	nicht durchgeführt	Motorlauf	durchgeführt
HSN/TSN	2222 / AYH 00291		
Abgasnorm	EURO6;WLTP;AP;PI/CI; M, N1 I	Feinstaubplakette	
zul. Gesamtgewicht	2.400 kg	Leergewicht	

Bereifung

Montierte Bereifung

#	Reifengröße	Reifentyp	Hersteller	Profiltiefe
1)	225/45 R18 95Y	Sommerreifen auf Leichtmetall	Pirelli	4mm / 4mm
2)	245/40 R18 97Y	Sommerreifen auf Leichtmetall	Continental	5mm / 5mm

Zusatzbereifung

#	Reifengröße	Reifentyp	Hersteller	Profiltiefe
1)	225/45 R18 95V	Winterreifen auf Leichtmetall	Pirelli	4mm / 4mm
2)	225/45 R18 95V	Winterreifen auf Leichtmetall	Pirelli	4mm / 4mm

Legende: Profiltiefenangabe für Reifen links an erster Stelle, für Reifen rechts an zweiter Stelle der Achse in Fahrtrichtung



Ausstattung

Serienausstattung

- Airbag für Fahrer und Beifahrer
- Airbag: Mittenairbag
- Airbag: Windowbag für Fahrer und Beifahrer
- AMG Fußmatten
- Außenspiegel links und rechts beheizt und elektrisch einstellbar
- Bremsanlage mit größeren Bremsscheiben an der Vorderachse
- Dieselpartikelfilter
- DYNAMIC SELECT
- ECO Start-Stop-Funktion
- Fahrwerk: Sportfahrwerk mit Sport-Direktlenkung
- Geschwindigkeitslimit-Assistent
- Heckscheibenwischer
- Innenhimmel Stoff kristallgrau
- ISOFIX Kindersitzbefestigung mit Top Tether im Fond
- KEYLESS-GO Start-Funktion
- Klimatisierungsautomatik THERMATIC mit 1 Klimazone
- Kopfstützen vorn
- Laderaumabdeckung inklusive EASY-PACK Sicherheitsnetz
- Mercedes-Benz Notrufsystem
- Paket: Ablage
- Polster: Ledernachbildung ARTICO/Mikrofaser MICROCUT
- Radio: MBUX
- Radiozubehör: Kommunikationsmodul (LTE) für die Nutzung von Mercedes me connect Diensten
- Remote Services Plus
- Scheibenwischer mit Regensensor
- Sitze: Sitzlehnen im Fond klappbar
- Tempomat
- Wegfahrsperre elektronisch
- Zierelemente Metallstruktur
- Airbag: Automatische Beifahrerairbag-Abschaltung
- Airbag: Sidebag für Fahrer und Beifahrer
- Ambientebeleuchtung mit 64 Lichtfarben
- AMG Sportpedalanlage aus gebürstetem Edelstahl mit Gumminoppen
- Basisdienste
- Bremsassistent, aktiv
- Dachreling schwarz
- Doppelcupholder vorne
- EASY-PACK-Heckklappe
- Elektronisches Stabilitäts-Programm (ESP)
- Fensterheber elektrisch 4fach
- Getriebe: Automatik 9-Gang, 9G-TRONIC
- Heizbare Heckscheibe
- Instrumententafel und Bordkanten in Ledernachbildung ARTICO in Nappaoptik schwarz
- Kindersicherung mechanisch für die Fondtüren
- Kopfstützen hinten (3)
- Lackierung: Uni
- LED High Performance-Scheinwerfer
- Lenkrad: Multifunktions-Sportlenkrad in Leder Nappa
- Mittelkonsole in Schwarz hochglänzend
- Paket: Innenraumlichtpaket
- Radio: Erweiterte Funktionen MBUX
- Radiozubehör: Digitales Radio (DAB)
- Radiozubehör: Zentral-Display
- Reifendruckkontrolle (RDK)
- Räder: 45,7 cm (18") AMG Leichtmetallräder im 5-Speichen-Design
- Spurhalte-Assistent, aktiv
- Warnweste für Fahrer
- Zentralverriegelung mit Fernbedienung

Sonderausstattung

- Fahrwerk: AGILITY CONTROL Fahrwerk mit selektivem Dämpfungssystem mit Tieferlegung
- Innenhimmel Stoff schwarz
- Klimatisierungsautomatik THERMATIC mit 2 Klimazonen (Steuerung - über das Zentral-Display oder die Klima-Bedieneinheit in der Mittelkonsole - Sensorsystem zur Erfassung von z. B. Innen-/ Außentemperatur, Sonneneinstrahlung, Luftfeuchtigkeit und Taupunkt - automatische Umluftschaltung (nur i. V. m. Navigationssys.) - Belüftungssystem bestehend aus: 3 Mitteldüsen in der Mittelebene und 2 Seitendüsen - Feinstaub-Aktivkohlefilter zur Filterung von Staub, Ruß und Pollen - Taupunktsensor - Restwärmefunktion zur effizienten Nutzung der Motorabwärme)
- Fingerabdruck Scanner (farbig beleuchteter Fingerabdruck Scanner in der Bedienleiste unterhalb des OLED Media-Displays - je Nutzer zwei Abdrücke speicherbar - schneller Zugang ersetzt PIN-Eingabe - schützt personenbezogene Daten wie Profile sowie Büro- und Zahlungsfunktionen)
- Kraftstoffbehälter mit größerem Inhalt
- Mittelkonsole Rautenoptik silbergrau
- Paket: Advanced Infotainment-Paket (MBUX Navigation Premium (Festplatten-Navigation, Vorrüstung für Live Traffic Information) Verkehrszeichen-Assistent Smartphone Integration (verbindet das Mobiltelefon via Apple CarPlay und Android Auto drahtlos mit dem Multimediasystem) Kabelloses Ladesystem für mobile Endgeräte vorn Fahrer-Display - 31, 2 cm (12, 3") großes LCD-Farbdisplay Zentral-Display - 30, 2 cm (11, 9"), Touch-Display mit LCD-Technik)

- Paket: Advanced Komfort-Paket (Sitzheizung für Fahrer und Beifahrer - Sitzkomfort-Pak.: -Vielfältige elektr.u.manuelle Einstellmöglich.f.die Vordersitze zur Anpassung an die spezifischen Körper- u.Komfortansprüche von Fahrer- u.Beifahrer -Elektro-pneumat.4-Wege-Lordosenstüt.u.Seitenhaltverstellung m.Bedienelement am Sitz -Elekt.Sitzkissenneignungsverstellung - Elekt.Höhenverstellung -Elekt.Lehnenverstellung - Elekt.Sitzkissentieffenverstellung -Mechanische Längsverstellung - Mechanische Kopfstützenverstellung)
- Paket: Licht (Adaptiver Fernlicht-Assistent - automatisches Auf- und Abblenden des Fernlichts, Kamera an der Innenseite der Frontscheibe, erkennt entgegenkommende und vorausfahrende beleuchtete Fahrzeuge, Einschalten durch Drücken des Lenkrad-Bedienhebels auf die Fernlichtstellung)
- Paket: Spiegelpaket (beide Außenspiegel elektrisch an- und ausklappbar (Taste im Bedienfeld der Fahrertür) - Innenspiegel und Außenspiegel auf der Fahrerseite automatisch stufenlos abblendend - Umfeldbeleuchtung des Außenspiegels zur Ausleuchtung des Einstiegsbereichs mit Projektion des Mercedes-Benz Logos)
- Radiozubehör: Advanced Soundsystem (mit 9 Lautsprechern und 225 Watt Systemleistung)
- Wegfall Typkennzeichen auf Kofferraumdeckel
- Wärme- und geräuschdämmendes Akustikglas (für Windschutzscheibe und Türen vorn)
- Paket: Air Balance (Duftgenerator mit befülltem Duftflakon und Funktionsknopf im Handschuhfach - Ionisator im Seitendüsenkanal - verbessertes Filtersystem zwischen Ansaugbereich und Luftverteilsystem des Klimageräts)
- Paket: Assistenz (Totwinkel-Assistent: Das System kann Sie, insbesondere sobald Sie den Blinker betätigen, vor Seitenkollisionen mit anderen Verkehrsteilnehmern im toten Winkel warnen. Auch nach der Fahrt bleibt das System noch wachsam und warnt Sie, wenn Sie die Tür im falschen Moment öffnen. Ein wichtiger Schutz - vor allem für Fahrradfahrer.)
- Paket: Park (12 Ultraschallsensoren - Rückfahrkamera - Aktive Park-Assistent mit PARKTRONIC: erkennt freie Parklücken, assistiertes Einparken, optische und akustische Warnung, Darstellung von Kamera- und Ultraschalldaten im Media-Display - Warnung vor Querverkehr: kann während des Rückwärtsausparkens bei erkanntem Querverkehr optisch und akustisch warnen sowie gegebenenfalls automatisch eine Notbremsung einleiten - Rangierbremsung rückwärts: kann einen Bremsvorgang auslösen - Wegfahr-Assistenz)
- Sitze: Sportsitze
- Sonnenblenden ausziehbar (mit Kosmetikspiegel, beleuchtet und seitlich schwenk- und ausziehbar)
- Wärmedämmend dunkel getöntes Glas
- Zierelemente Rautenoptik silbergrau

Kurze Sachverständige Feststellungen

Vorgelegte Dokumente	Zum Zeitpunkt der Besichtigung lag die Zulassungsbescheinigung Teil 2 (Brief) vor, die Zulassungsbescheinigung Teil 1 (Schein) lag nicht vor. (Kopie)
FIN-Vergleich	Die Fahrzeug-Identifizierungsnummer (FIN) wurde am Fahrzeug abgelesen und die Übereinstimmung im Verlauf der Besichtigung durch den Unterzeichner mit den vorgelegten Unterlagen festgestellt.
Besichtigung	Die Besichtigungsbedingungen waren zur Beurteilung des Fahrzeuges ausreichend. Zur Untersuchung des Fahrzeuges standen Hubmittel bzw. eine Grube zur Verfügung.
Probefahrt	Es wurde bei der Besichtigung des Fahrzeuges keine Probefahrt/keine Rangierfahrt durchgeführt.
Motorlauf	Ein Probelauf des Motors wurde durchgeführt.

Wertmindernde Faktoren

Nr.	Bauteilgruppe	Beschreibung
1	Sonstiges	Hauptuntersuchung - kein Nachweis - kein Abzug
2	Sitz vorn	Sitzbezug rechts - verschmutzt - reinigen
3	Instrumententafel	Kontrollleuchte (Reifendruck) - leuchtet - Diagnose durchführen
4	Interieur	Innenraum - verschmutzt - reinigen
5	Heckklappe/-tür	Heckklappe - Delle(n) - sanft instandsetzen
6	Schweller rechts	Einstieg - Delle / Lackschaden - Smart Repair
7	Seitenwand links	Einstieg - Delle / Lackschaden - Smart Repair
8	Stoßfänger hinten	Stoßfänger hinten - verkratzt / verschürft - lackieren
9	Tür vorn links	Tür - verformt - instandsetzen und lackieren
10	Stoßfänger vorn	Stoßfänger vorn - verkratzt / verschürft - instandsetzen und lackieren
11	Rad/Reifen	Leichtmetallfelge hinten links (Materialabtrag) - beschädigt - erneuern



Nr.	Bauteilgruppe	Beschreibung
12	Rad/Reifen	Leichtmetallfelge vorn rechts (Materialabtrag) - beschädigt - erneuern

Gebrauchsspuren

Nr.	Bauteilgruppe	Beschreibung
1	2.Radsatz	1 Leichtmetallfelge - beschädigt - kein Abzug
2	Karosserie	A-Säule rechts - Steinschlag - kein Abzug
3	Verglasung	Frontscheibe - Steinschlag - kein Abzug
4	Scheinwerfer	Scheinwerfer rechts - Steinschlag - kein Abzug
5	Scheinwerfer	Scheinwerfer links - Steinschlag - kein Abzug
6	Motorhaube	Motorhaube (Kratzer) - Steinschlag - kein Abzug
7	Karosserie	Karosserie (oberflächlich) - Kratzer - kein Abzug
8	Tür hinten links	Tür - verkratzt / verschürft - kein Abzug
9	Verkleidungen/ Abdeckungen	Heckdeckel, Innenverkleidung - verkratzt / verschürft - kein Abzug
10	Seitenwand links	Seitenwand - Delle(n) - sanft instandsetzen

Das Fahrzeug weist dem Alter und Einsatz entsprechende Gebrauchsspuren auf.

Vorschäden

Nr.	Vorschaden	Schadenhöhe (netto)
1	Front, Angabe durch Nutzer/Auftraggeber, vom 10.02.2024	13.271,04 €
2	Seite links, Angabe durch Nutzer/Auftraggeber	

Nachlackierungen

Nr.	Nachlackierung
1	Kotflügel links, fachgerecht ausgeführt, Reparaturrechnung nicht vorhanden
2	Motorhaube, fachgerecht ausgeführt, Reparaturrechnung nicht vorhanden

Lackschichtdickenmessung

Kotflügel links	151 µm	Motorhaube	158 µm
-----------------	--------	------------	--------

Auftrag/Auftragsumfang

Es wurde der Auftrag erteilt, ein Verkaufsbericht über das beschriebene Fahrzeug zu erstellen. Dieses beinhaltet folgende Umfänge:

- Beschreibung von kernrelevanten Angaben zum Fahrzeug
- Dokumentation von Ausstattungsmerkmalen
(Lieferung durch Drittdienstleister)
- Dokumentation von Schäden, Mängeln, Fehlteilen
- Dokumentation von Vorschäden, unreparierten Vorschäden, Nachlackierungen
- eine kurze Sicht- oder Funktionsprüfung der Ausstattungsdetails sofern möglich.
(Funktionsprüfungen von Fahrerassistenzsysteme gehören nicht zum Leistungsumfang!)
- eine Fotodokumentation des Fahrzeuges



Grundlage zum Auftrag

Grundlage dieses Produktes stellt der Leitfaden für Fahrzeugrücknahmen und Bewertungen der Alphabet Fuhrpark GmbH dar. Die expliziten Feststellungen im Einzelfall trifft der Sachverständige objektiv im Rahmen der vorgegebenen Standards aufgrund eigener Sachkunde.

Die Fahrzeugbesichtigung erfolgt im demontagefreien Zustand.

Schäden oder Mängel welche erst im Rahmen von Zerlege-/ Diagnosearbeiten oder durch erweiterte Kenntnisse festgestellt werden können, verbleiben im Bereich des Prognoserisikos. Ein erweitertes Risiko besteht durch verschwiegene Mängel welche durch arglistige Täuschung hervorgerufen, und durch den sachverständigen nicht identifizierbar waren.

Schäden oder Mängel, die aus einer normalen Nutzung bzw. Abnutzung des Fahrzeuges entstanden sind, werden gemäß dem zugrunde gelegten Standard akzeptiert.

Ein expliziter Ausweis und eine monetäre Betrachtung der zu erwartenden Merkmale innerhalb des Produktes erfolgten nicht.

Merkmale, welche in ihrer Art und Ausprägung leicht über den üblichen Gebrauch hinausgehen jedoch keine inakzeptable Beschädigung darstellen, werden ggf. unter Gebrauchsspuren dokumentiert und ausgewiesen.

Schäden oder Mängel, welche gemäß dem zugrunde gelegten Standard, nicht mehr einer normalen Nutzung bzw. Abnutzung zugeordnet werden können, werden im Produkt unter Wertmindernde Faktoren aufgelistet.

Je nach Produktspezifikation kann ein monetärer Ausweis erfolgen. Insofern dieses stattfindet können die Kosten zu 100% dargestellt sein oder anteilig gemäß Fahrzeugalter und Laufleistung.

Vorschäden

Laut vorliegenden Informationen wurden am Fahrzeug Vorschäden instandgesetzt. Reparaturspuren, die Rückschlüsse auf den Instandsetzungsbereich des Schadens ermöglichen, waren bei der Besichtigung nicht erkennbar.

Bemerkungen

Der beiliegende Winterradsatz ist nicht Bestandteil der vorliegenden Fahrzeugausstattung.

ALPHABET



Abbildung 1: Schräg vorne (links)

ALPHABET



Abbildung 2: Schräg vorne (rechts)

ALPHABET



Abbildung 3: Schräg hinten (links)

ALPHABET



Abbildung 4: Schräg hinten (rechts)



Abbildung 5: Innenraum vorne



Abbildung 6: Innenraum hinten



Abbildung 7: Kombiinstrument



Abbildung 8: Instrumententafel



Abbildung 9: Innenraum 360° Ansicht ([Online Link](#))



Abbildung 10: Laderaum



Abbildung 11: FIN



Abbildung 12: Montierte Bereifung

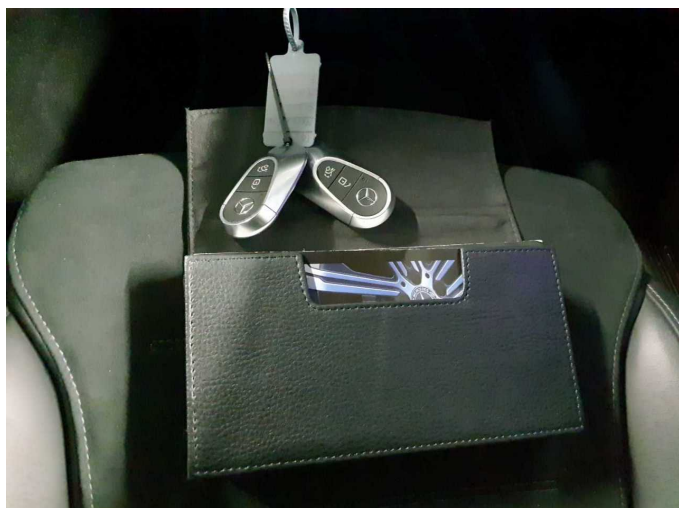


Abbildung 13: Dokumente



Abbildung 14: Zusatzbereifung



Abbildung 15: Navigation

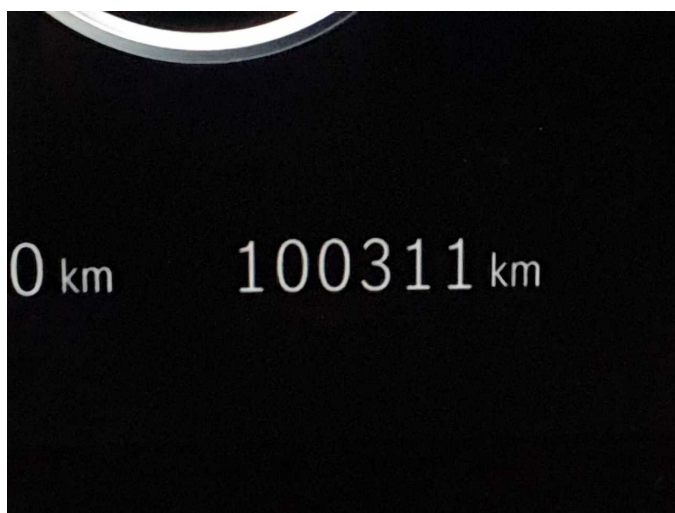


Abbildung 16: Sonstiges

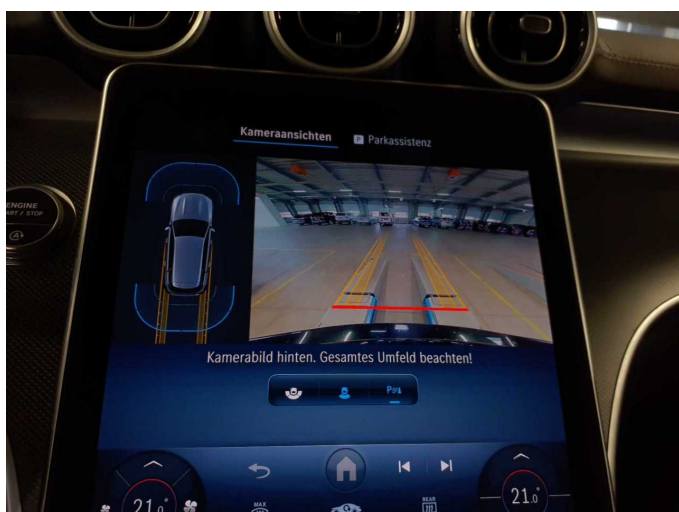


Abbildung 17: Sonstiges



Abbildung 18: Sonstiges



Abbildung 19: Sonstiges



Abbildung 20: Sonstiges



Abbildung 21: Sonstiges

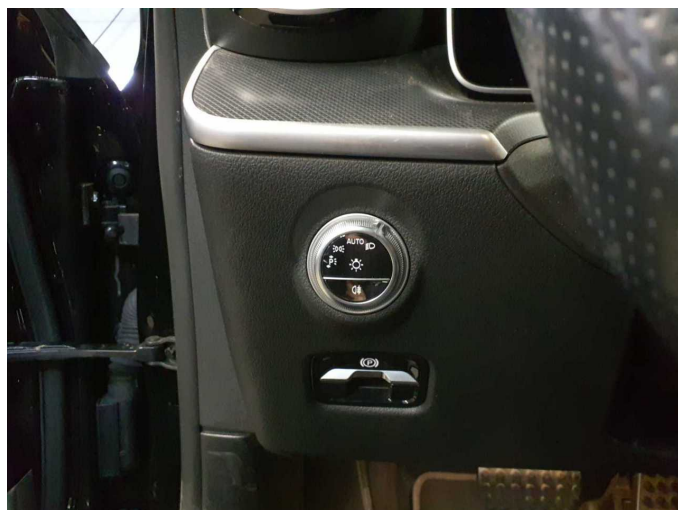


Abbildung 22: Sonstiges



Abbildung 23: Sonstiges



Abbildung 24: Sonstiges

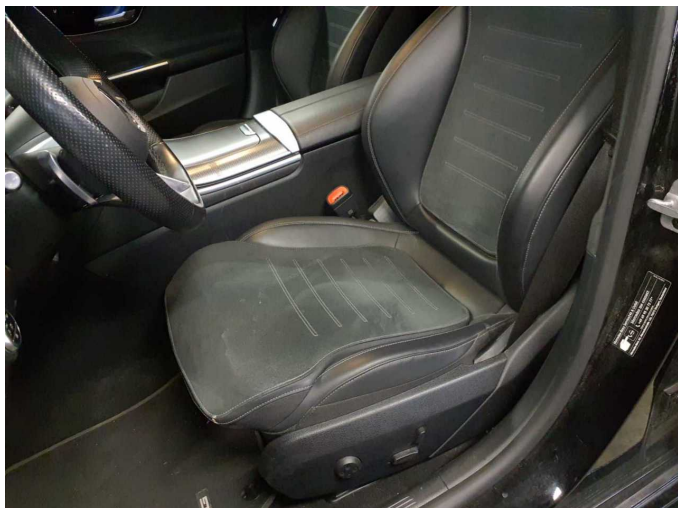


Abbildung 25: Sonstiges

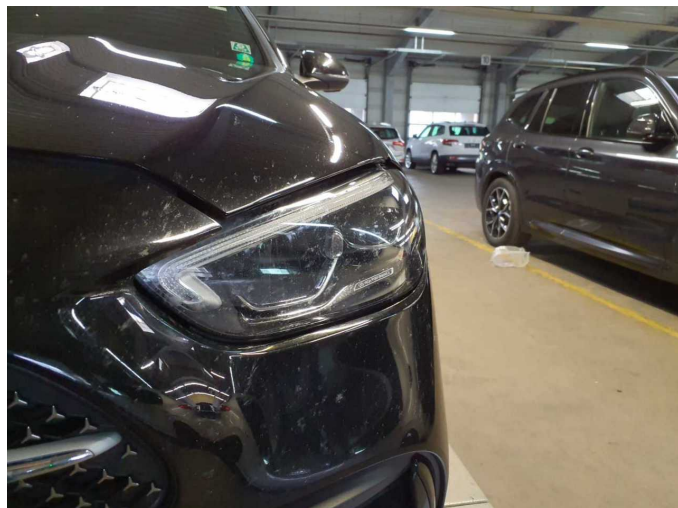


Abbildung 26: Sonstiges

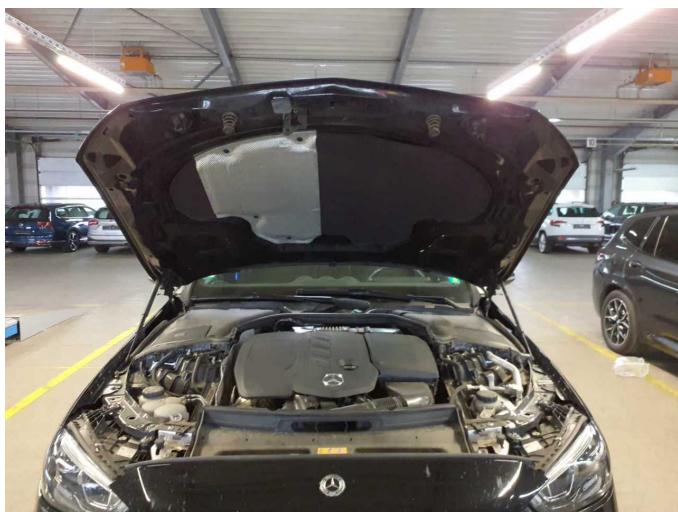


Abbildung 27: Sonstiges

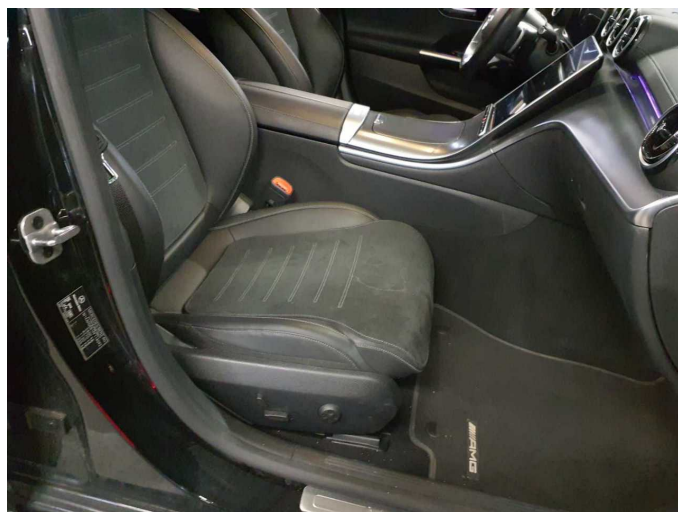


Abbildung 28: Sonstiges



Abbildung 29: Sonstiges



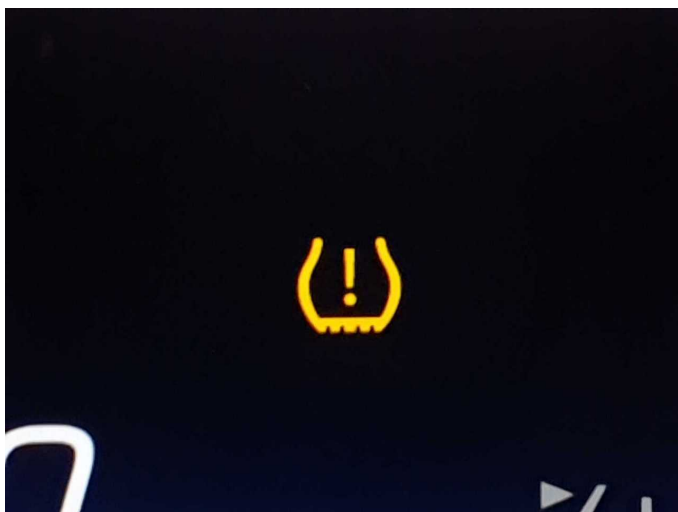
Abbildung 30: Sonstiges



Abbildung 31: Sonstiges



Beschädigung 2: Sitz vorn: Sitzbezug rechts - verschmutzt - reinigen



Beschädigung 3: Instrumententafel: Kontrollleuchte (Reifendruck) - leuchtet - Diagnose durchführen



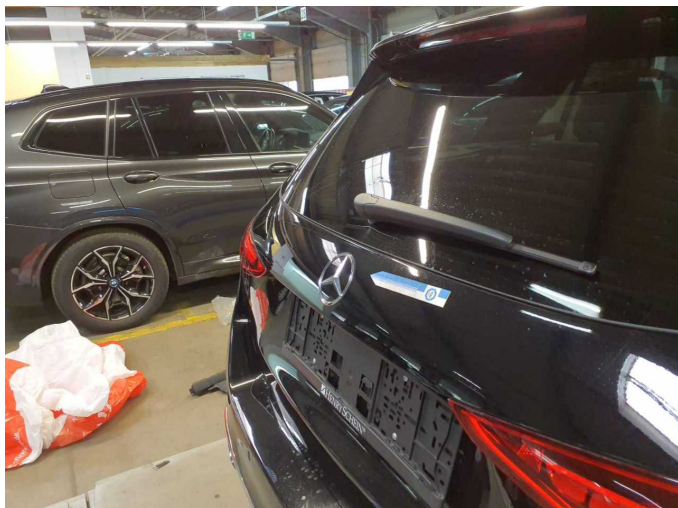
Beschädigung 3: Instrumententafel: Kontrollleuchte (Reifendruck) - leuchtet - Diagnose durchführen



Beschädigung 4: Interieur: Innenraum - verschmutzt - reinigen



Beschädigung 4: Interieur: Innenraum - verschmutzt - reinigen



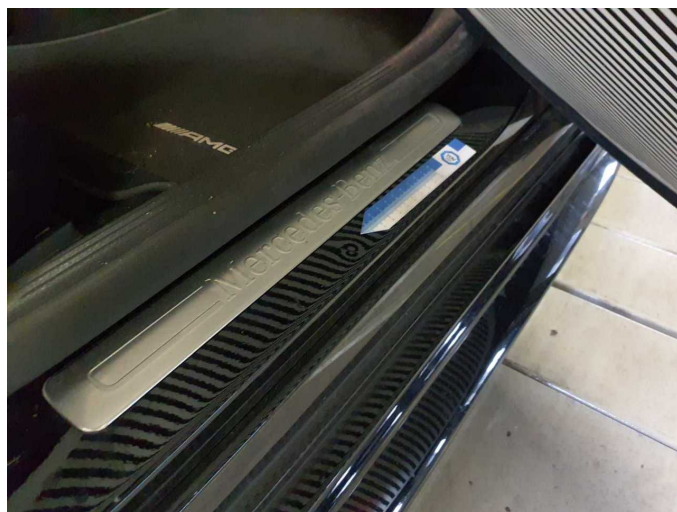
Beschädigung 5: Heckklappe/-tür: Heckklappe - Delle(n) - sanft instandsetzen



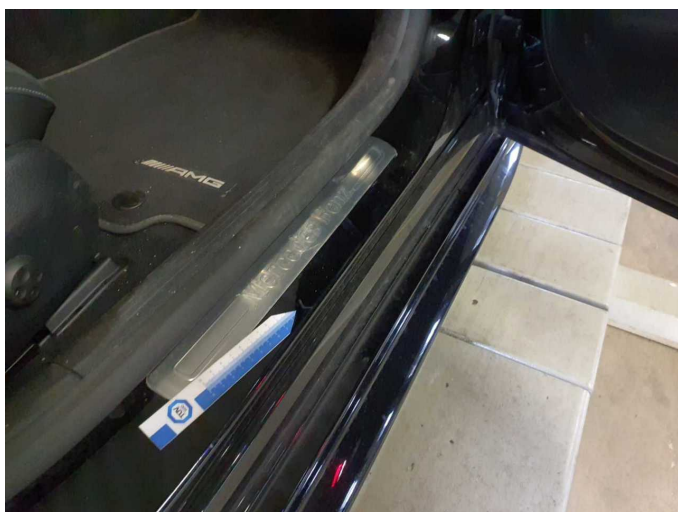
Beschädigung 5: Heckklappe/-tür: Heckklappe - Delle(n) - sanft instandsetzen



Beschädigung 6: Schweller rechts: Einstieg - Delle / Lackschaden - Smart Repair



Beschädigung 6: Schweller rechts: Einstieg - Delle / Lackschaden - Smart Repair



Beschädigung 6: Schweller rechts: Einstieg - Delle / Lackschaden - Smart Repair



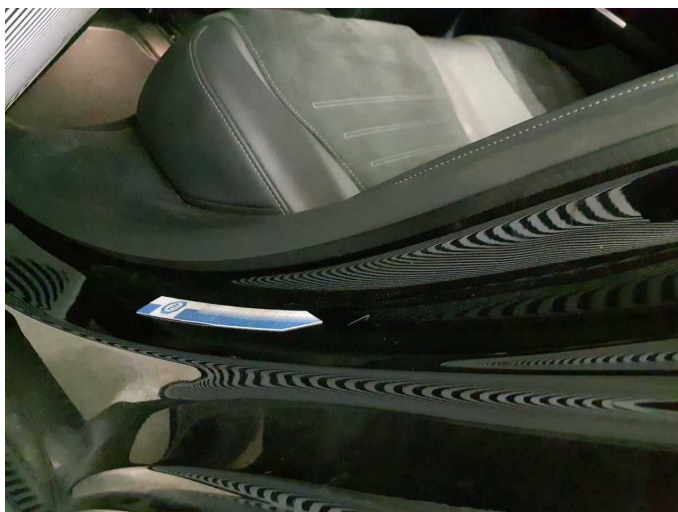
Beschädigung 6: Schweller rechts: Einstieg - Delle / Lackschaden - Smart Repair



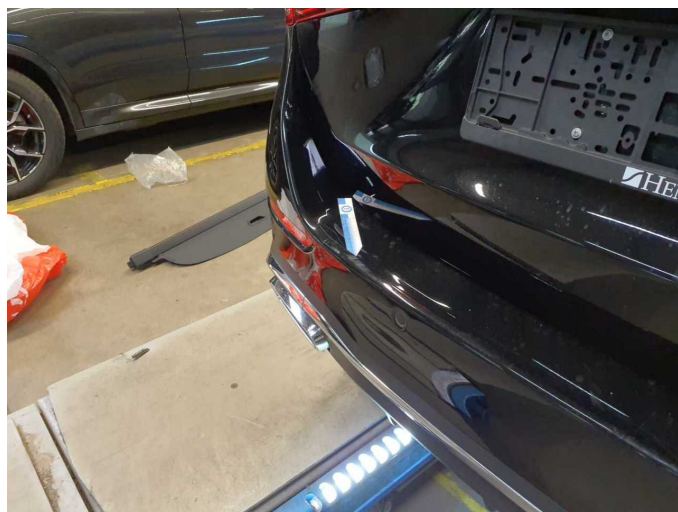
Beschädigung 7: Seitenwand links: Einstieg - Delle / Lackschaden - Smart Repair



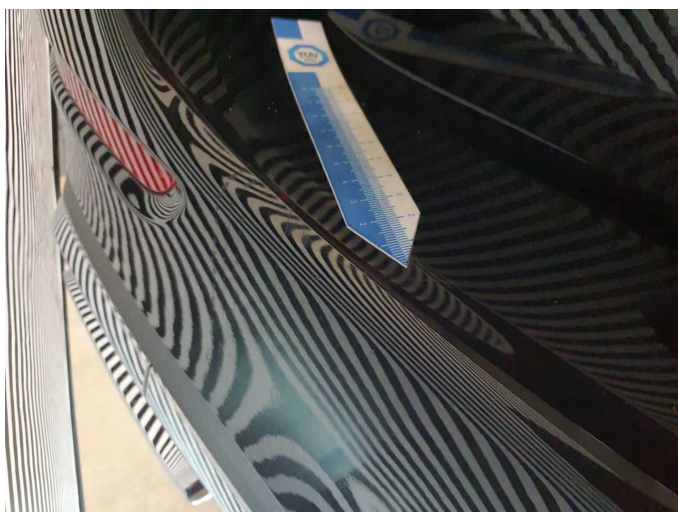
Beschädigung 7: Seitenwand links: Einstieg - Delle / Lackschaden - Smart Repair



Beschädigung 7: Seitenwand links: Einstieg - Delle / Lackschaden - Smart Repair



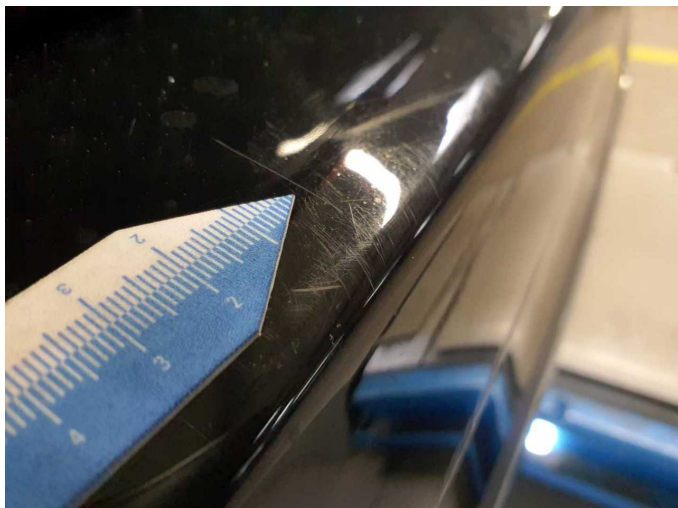
Beschädigung 8: Stossfänger hinten: Stossfänger hinten - verkratzt / verschürft - lackieren



Beschädigung 8: Stossfänger hinten: Stossfänger hinten - verkratzt / verschürft - lackieren



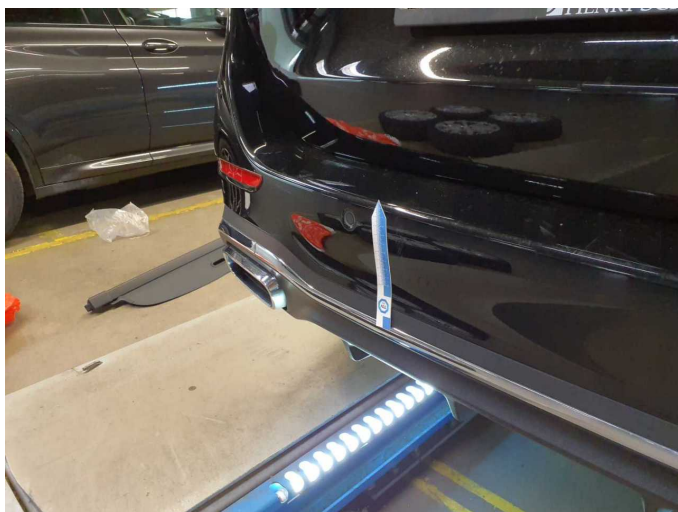
Beschädigung 8: Stossfänger hinten: Stossfänger hinten - verkratzt / verschürft - lackieren



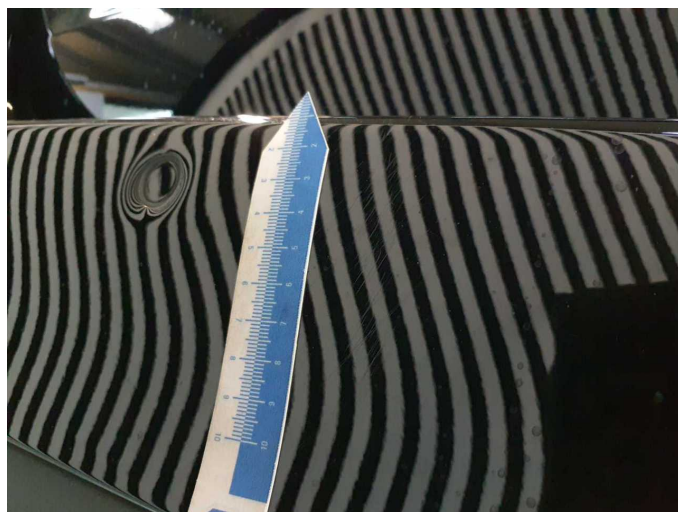
Beschädigung 8: Stossfänger hinten: Stossfänger hinten - verkratzt / verschürft - lackieren



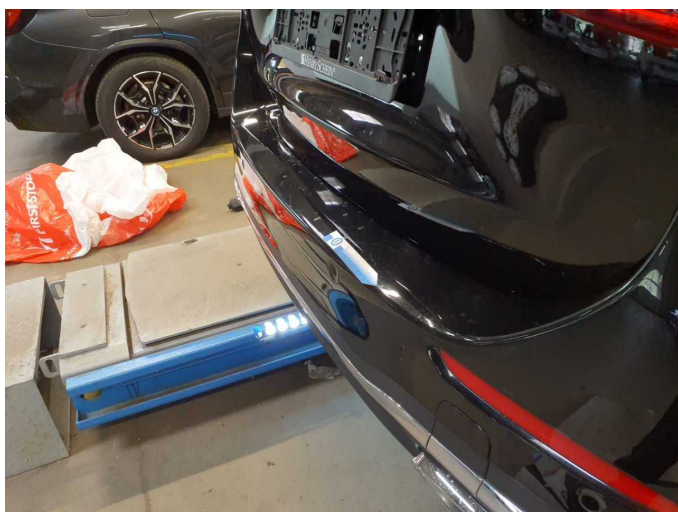
Beschädigung 8: Stossfänger hinten: Stossfänger hinten - verkratzt / verschürft - lackieren



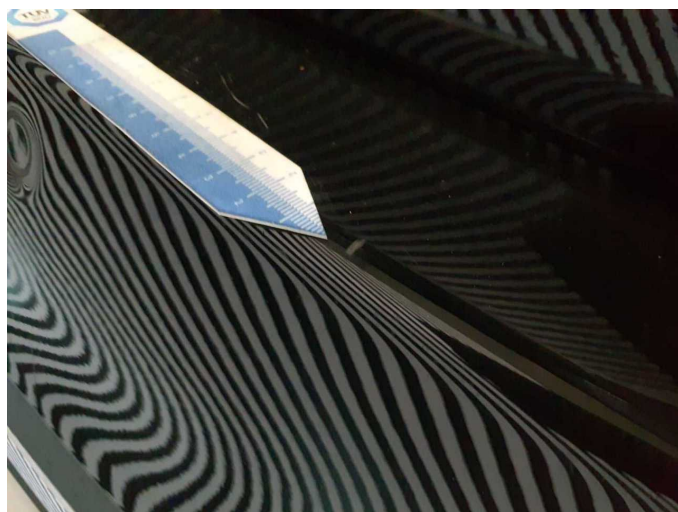
Beschädigung 8: Stossfänger hinten: Stossfänger hinten - verkratzt / verschürft - lackieren



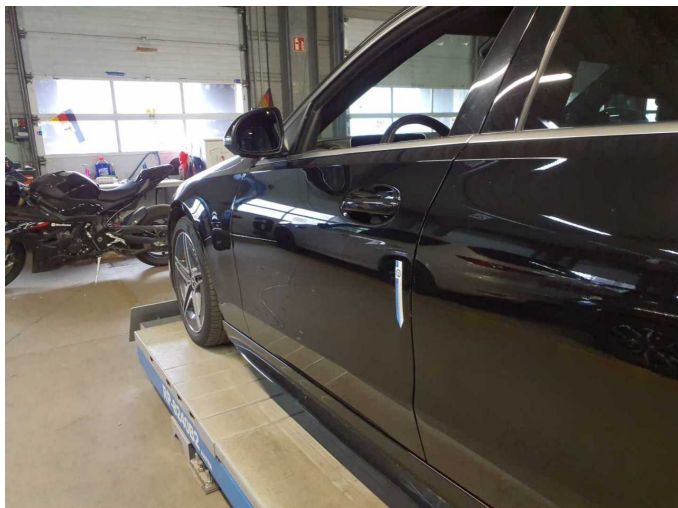
Beschädigung 8: Stossfänger hinten: Stossfänger hinten - verkratzt / verschürft - lackieren



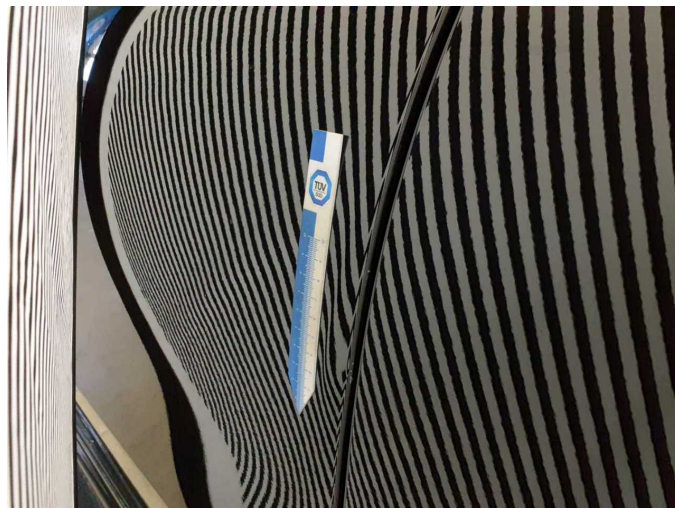
Beschädigung 8: Stossfänger hinten: Stossfänger hinten - verkratzt / verschürft - lackieren



Beschädigung 8: Stossfänger hinten: Stossfänger hinten - verkratzt / verschürft - lackieren



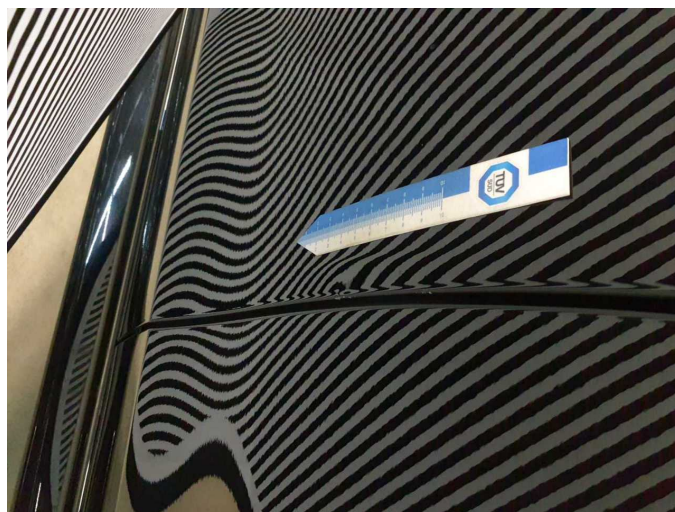
Beschädigung 9: Tür vorn links: Tür - verformt - instandsetzen und lackieren



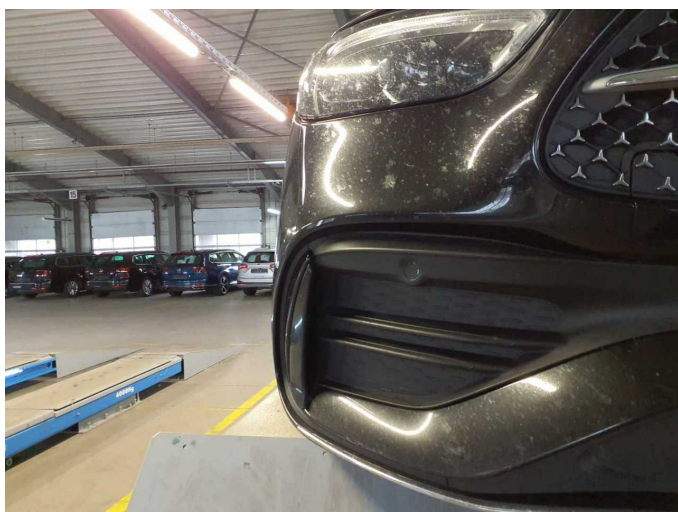
Beschädigung 9: Tür vorn links: Tür - verformt - instandsetzen und lackieren



Beschädigung 9: Tür vorn links: Tür - verformt - instandsetzen und lackieren



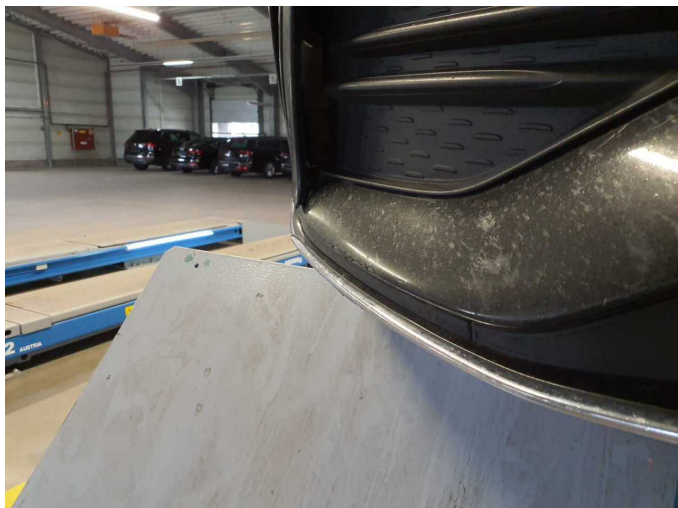
Beschädigung 9: Tür vorn links: Tür - verformt - instandsetzen und lackieren



Beschädigung 10: Stossfänger vorn: Stossfänger vorn - verkratzt / verschürft - instandsetzen und lackieren



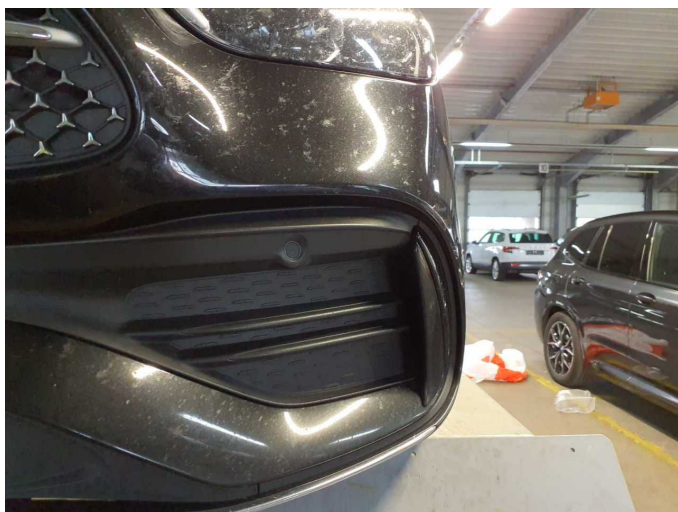
Beschädigung 10: Stossfänger vorn: Stossfänger vorn - verkratzt / verschürft - instandsetzen und lackieren



Beschädigung 10: Stossfänger vorn: Stossfänger vorn - verkratzt / verschürft - instandsetzen und lackieren



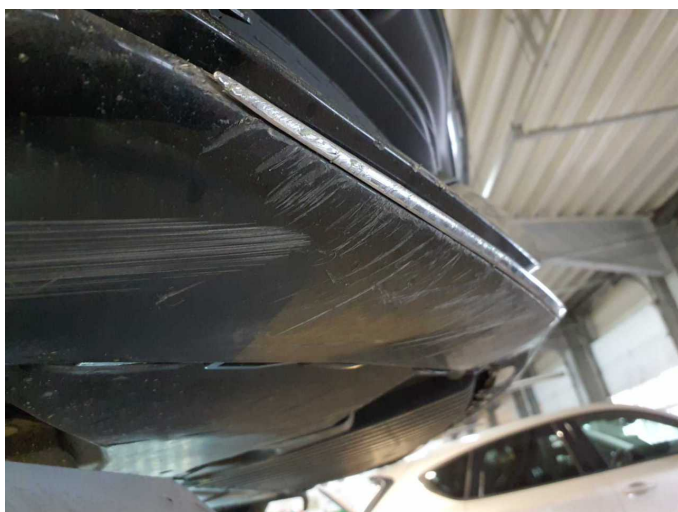
Beschädigung 10: Stossfänger vorn: Stossfänger vorn - verkratzt / verschürft - instandsetzen und lackieren



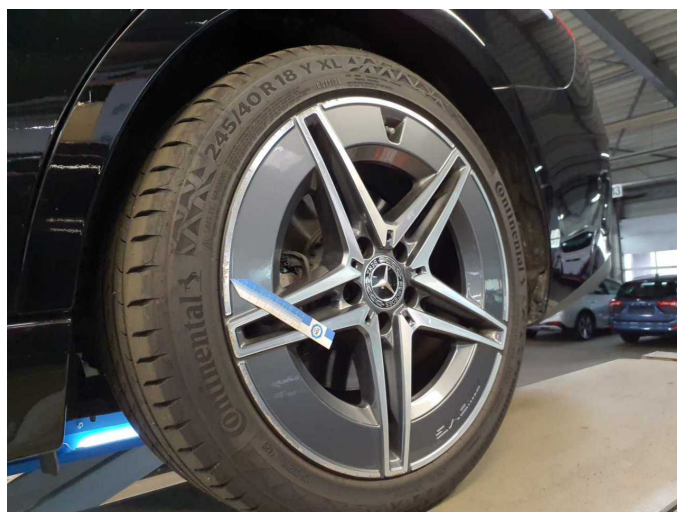
Beschädigung 10: Stossfänger vorn: Stossfänger vorn - verkratzt / verschürft - instandsetzen und lackieren



Beschädigung 10: Stossfänger vorn: Stossfänger vorn - verkratzt / verschürft - instandsetzen und lackieren



Beschädigung 10: Stossfänger vorn: Stossfänger vorn - verkratzt / verschürft - instandsetzen und lackieren



Beschädigung 11: Rad/Reifen: Leichtmetallfelge hinten links (Materialabtrag) - beschädigt - erneuern



Beschädigung 11: Rad/Reifen: Leichtmetallfelge hinten links (Materialabtrag) - beschädigt - erneuern



Beschädigung 12: Rad/Reifen: Leichtmetallfelge vorn rechts (Materialabtrag) - beschädigt - erneuern



Beschädigung 12: Rad/Reifen: Leichtmetallfelge vorn rechts (Materialabtrag) - beschädigt - erneuern



Beschädigung 12: Rad/Reifen: Leichtmetallfelge vorn rechts (Materialabtrag) - beschädigt - erneuern



Gebrauchsspur 1: 2.Radsatz: 1 Leichtmetallfelge - beschädigt - kein Abzug



Gebrauchsspur 1: 2.Radsatz: 1 Leichtmetallfelge - beschädigt - kein Abzug



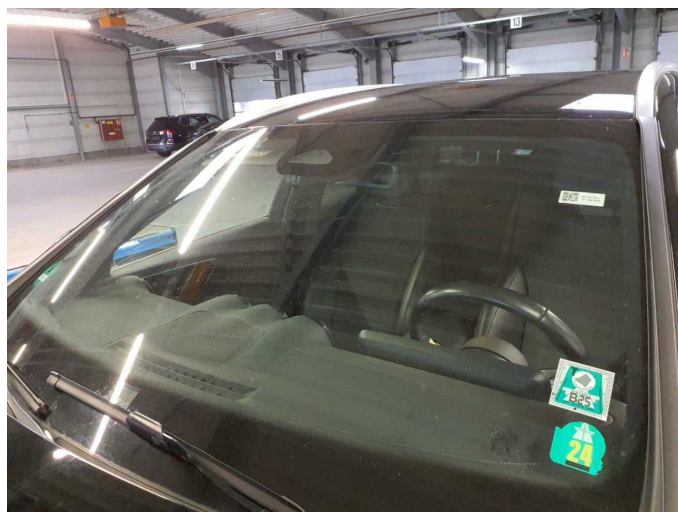
Gebrauchsspur 1: 2.Radsatz: 1 Leichtmetallfelge - beschädigt - kein Abzug



Gebrauchsspur 2: Karosserie: A-Säule rechts - Steinschlag - kein Abzug



Gebrauchsspur 2: Karosserie: A-Säule rechts - Steinschlag - kein Abzug



Gebrauchsspur 3: Verglasung: Frontscheibe - Steinschlag - kein Abzug



Gebrauchsspur 3: Verglasung: Frontscheibe - Steinschlag - kein Abzug



Gebrauchsspur 3: Verglasung: Frontscheibe - Steinschlag - kein Abzug



Gebrauchsspur 6: Motorhaube: Motorhaube (Kratzer) - Steinschlag - kein Abzug



Gebrauchsspur 6: Motorhaube: Motorhaube (Kratzer) - Steinschlag - kein Abzug



Gebrauchsspur 6: Motorhaube: Motorhaube (Kratzer) - Steinschlag - kein Abzug



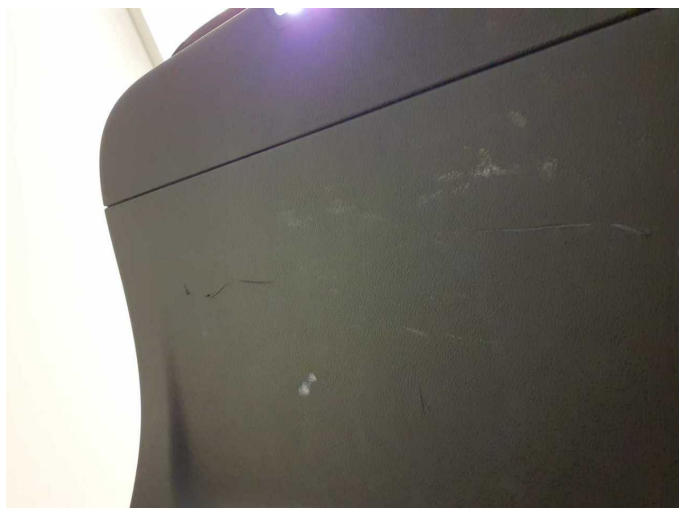
Gebrauchsspur 6: Motorhaube: Motorhaube (Kratzer) - Steinschlag - kein Abzug



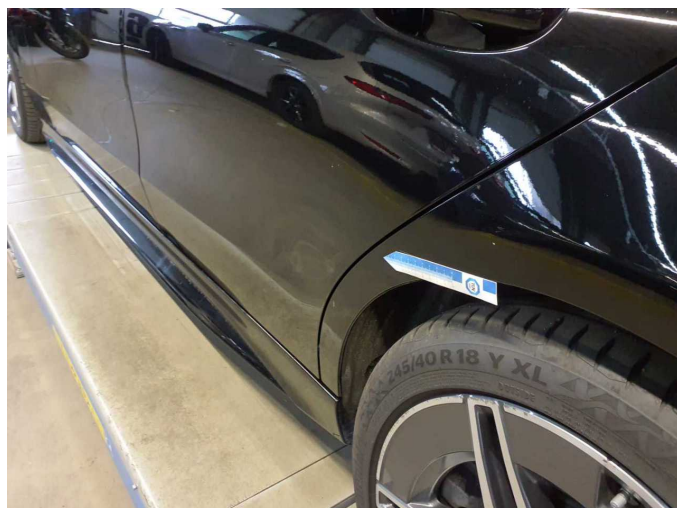
Gebrauchsspur 9: Verkleidungen/Abdeckungen: Heckdeckel, Innenverkleidung - verkratzt / verschürft - kein Abzug



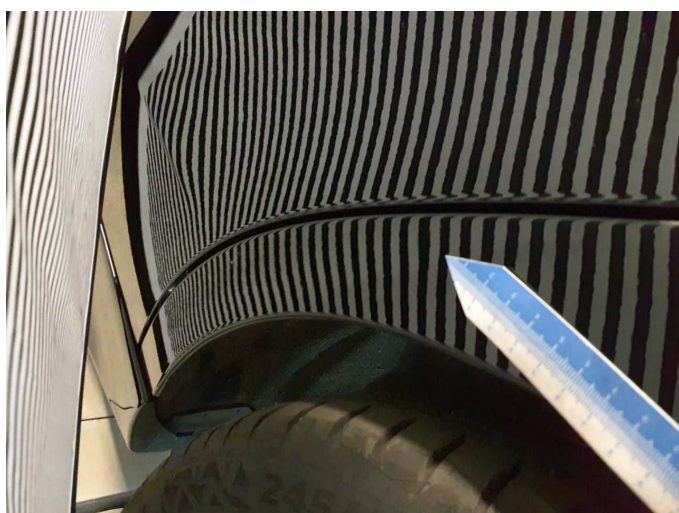
Gebrauchsspur 9: Verkleidungen/Abdeckungen: Heckdeckel, Innenverkleidung - verkratzt / verschürft - kein Abzug



Gebrauchsspur 9: Verkleidungen/Abdeckungen: Heckdeckel, Innenverkleidung - verkratzt / verschürft - kein Abzug



Gebrauchsspur 10: Seitenwand links: Seitenwand - Delle(n) - sanft instandsetzen



Gebrauchsspur 10: Seitenwand links: Seitenwand - Delle(n) - sanft instandsetzen



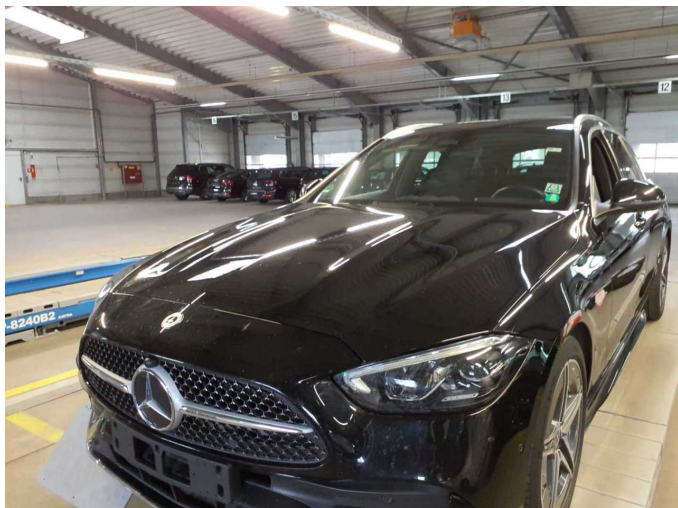
Gebrauchsspur 10: Seitenwand links: Seitenwand - Delle(n) - sanft instandsetzen



Nachlackierung 1: Kotflügel links



Nachlackierung 1: Kotflügel links



Nachlackierung 2: Motorhaube



Nachlackierung 2: Motorhaube



Wartungshistorie

(gemäß Auftraggeber Informationen)

Fahrgestellnummer: W1KAH0EB1PF114092

Hersteller / Modell: MERCEDES-BENZ MB C 220 d T 9G-TRONIC AMG Line

Datum	KM-Stand	Beschreibung
28.05.2025	90.315	Bremsscheiben+Beläge v+h
05.02.2025	77.126	Regelwartungsdienst
30.07.2024	48.685	Bremsinspektion vo + hi; Regelwartungsdienst
27.12.2023	26.576	Regelwartungsdienst