



Bild 1 : Diagonal vorn links

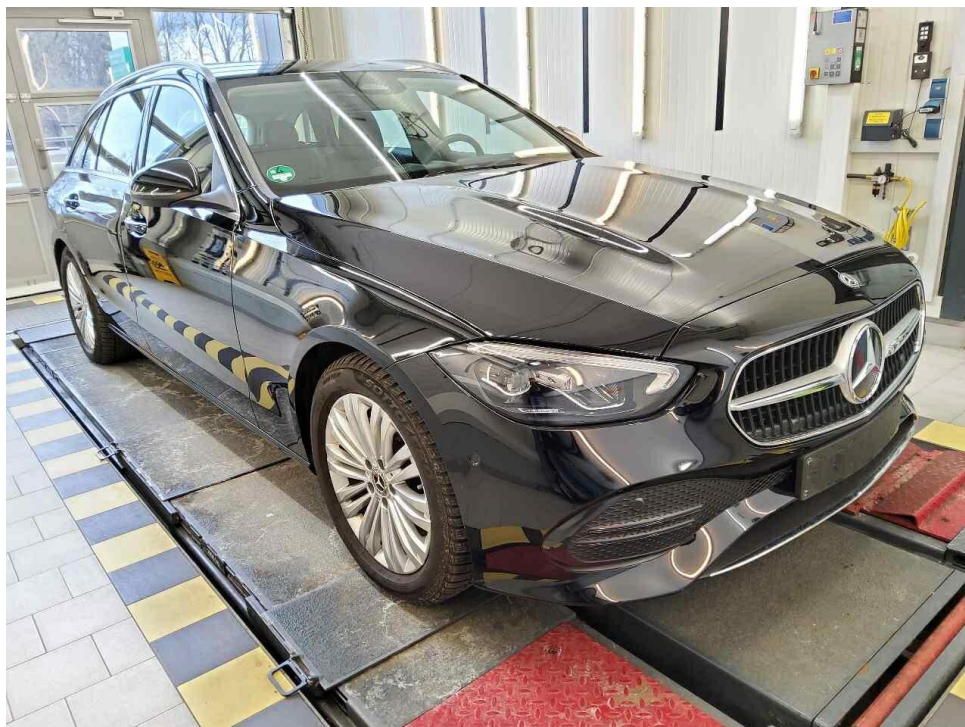


Bild 2 : Diagonal vorn rechts



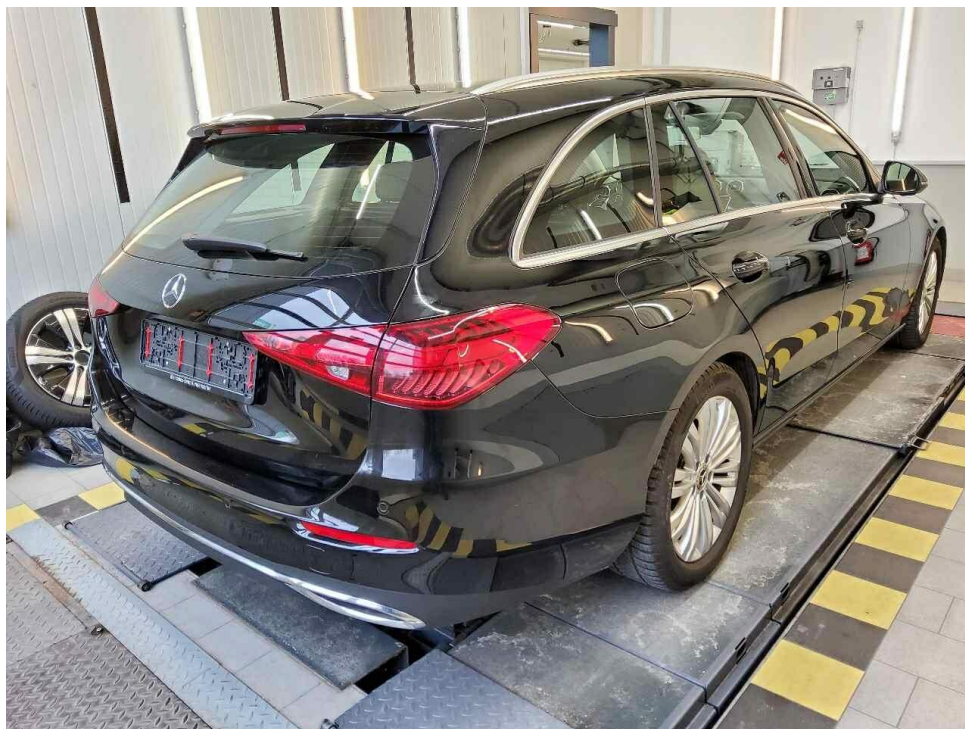


Bild 3 : Diagonal hinten rechts

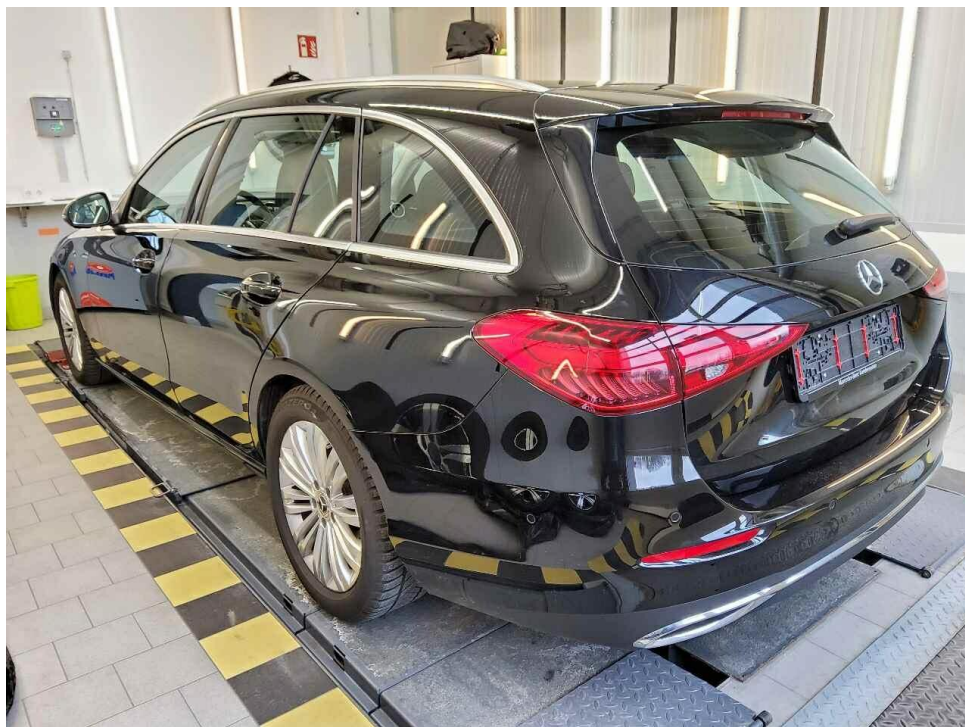


Bild 4 : Diagonal hinten links

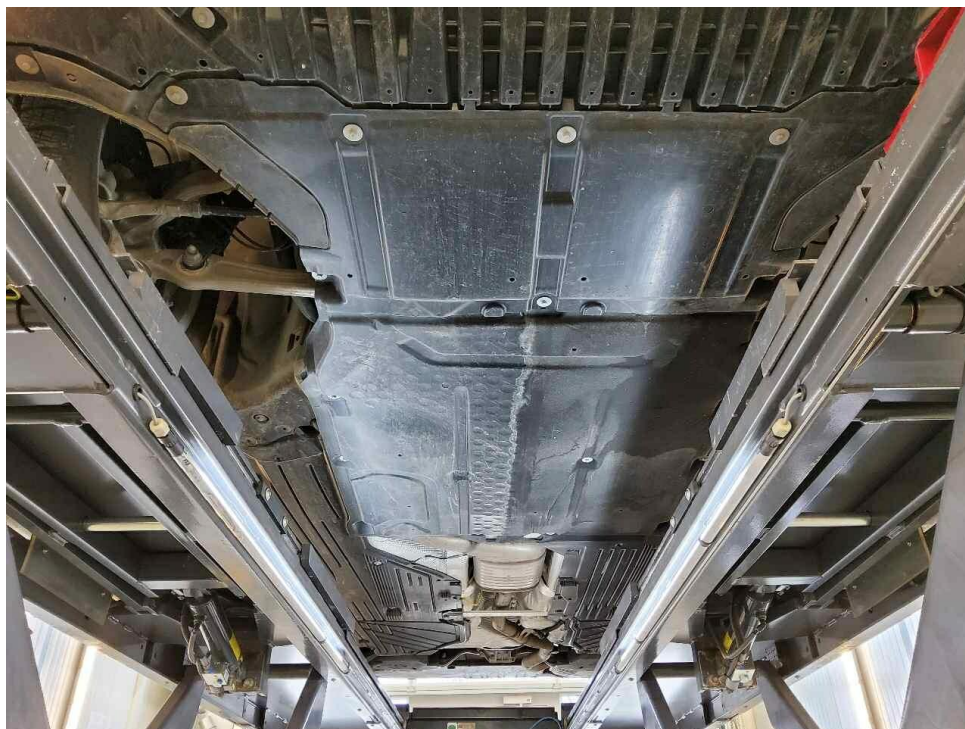


Bild 5 : Fahrzeugunterseite



Bild 6 : Kombiinstrument (betriebsbereit) mit Km-Stand



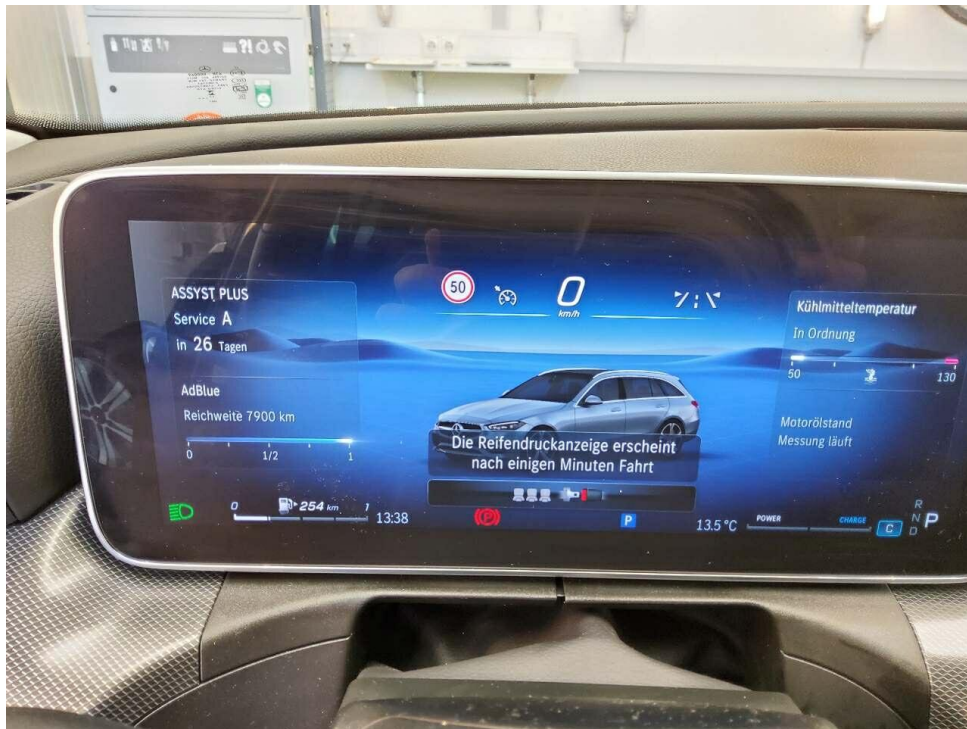


Bild 7 : Serviceintervallanzeige



Bild 8 : Durch geöffnete Fahrertüre: Fahrersitz, Armaturenbrett und Schalthebel

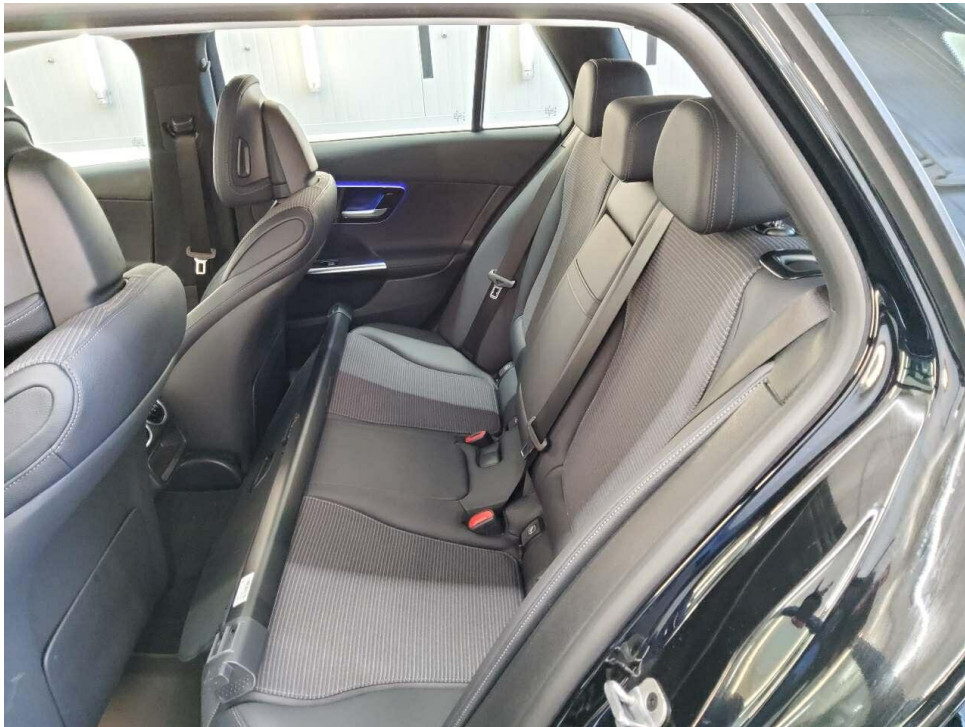


Bild 9 : Durch geöffnete hintere Tür: Rücksitzbank

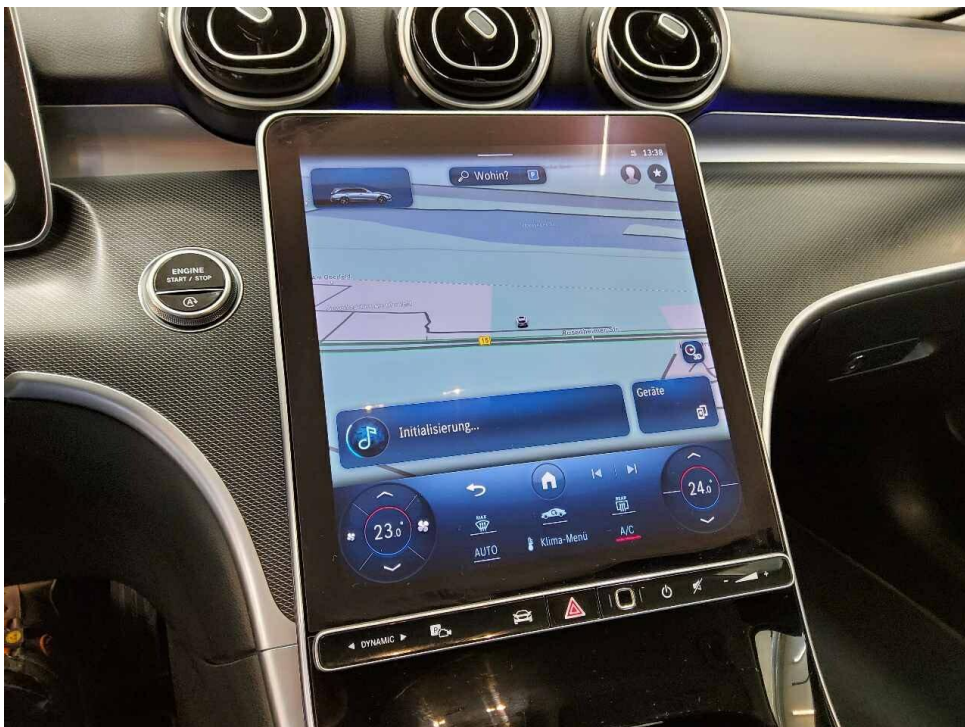


Bild 10 : Mittelkonsole (Radio/Navi eingeschaltet)



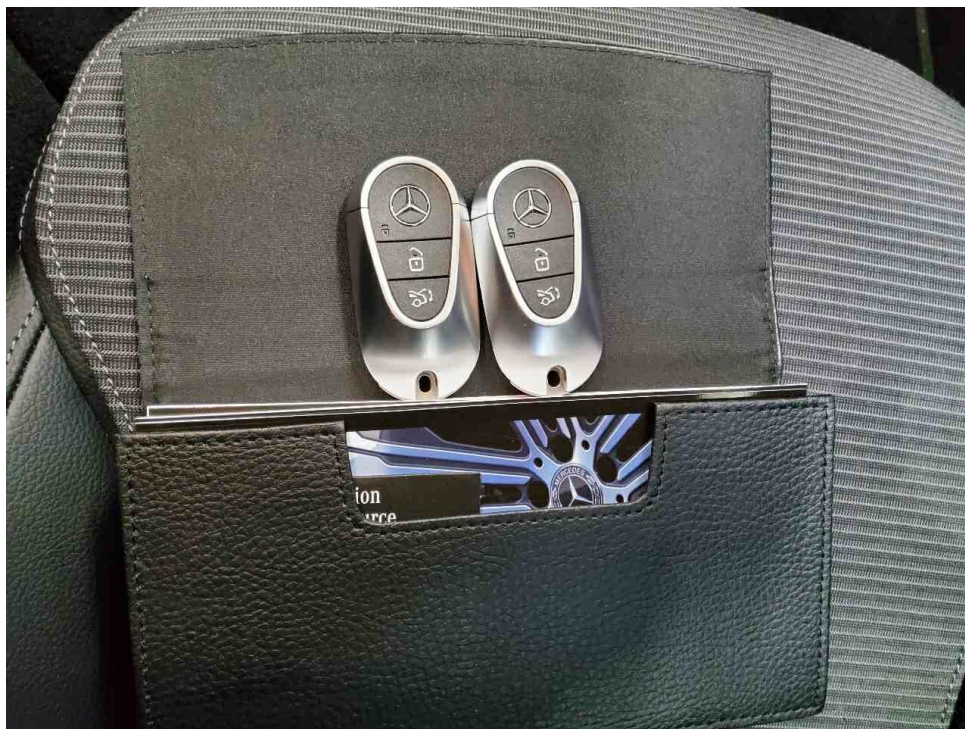


Bild 11 : Serviceheft letzter Eintrag, alle Fahrzeugschlüssel, Bordmappe

04.12.2023	2222	BDF002894	2	9	1	120/4400	1	226
M1	AC		18	4793	-	19	1900	-
W1KAH0DB7RF144105	3	6	20	1491	-	6	1790	-
MERCEDES-BENZ			12		75	Q		
R2CS			17	125	2400	F2	2400	
H20AT0			71	1130	1320	7.3	-	
CZAA050A			8.1	1130	1320	8.3	-	
			U1	74	3300	U3	68	
C 200 D			Q1	1800	750	S1	5	S2 -
MERCEDES-BENZ			15	225/50 R17	94Y			
Fz. z. Pers. bef. b. 8 Spl.			15.2	225/50 R17	94Y			
Kombilimousine			15.3	-				
715/2007*2018/1832AP			R	Schwarz/		11	9/	
EURO6;WLTP;AP;PI/CI; M, N1 I			K	e1*2018/858*00017*07				
Hybr. Diesel/E			6	28.04.2023		17	K	16 GY545250
0010	36AP	1993	21					
P.4:3200-4400*7.2/8.2:+105 B.ANH.BETR.*FZ IST BEI WERKSSEIT								
IG MONTIERT.AHK U.ESP M.SPEZ.FAHRDYN.STABI.SYST.F.ANH.BETR.								
F.TEMPO 100 KM/H GEM.5.AEND.VO.Z.9.AUSN.VO.Z.STVO AUSGESTAT								
TET*								

Bild 12 : ZLB Teil 1 (ohne Halterdaten)





Bild 13 : 2. Radsatz

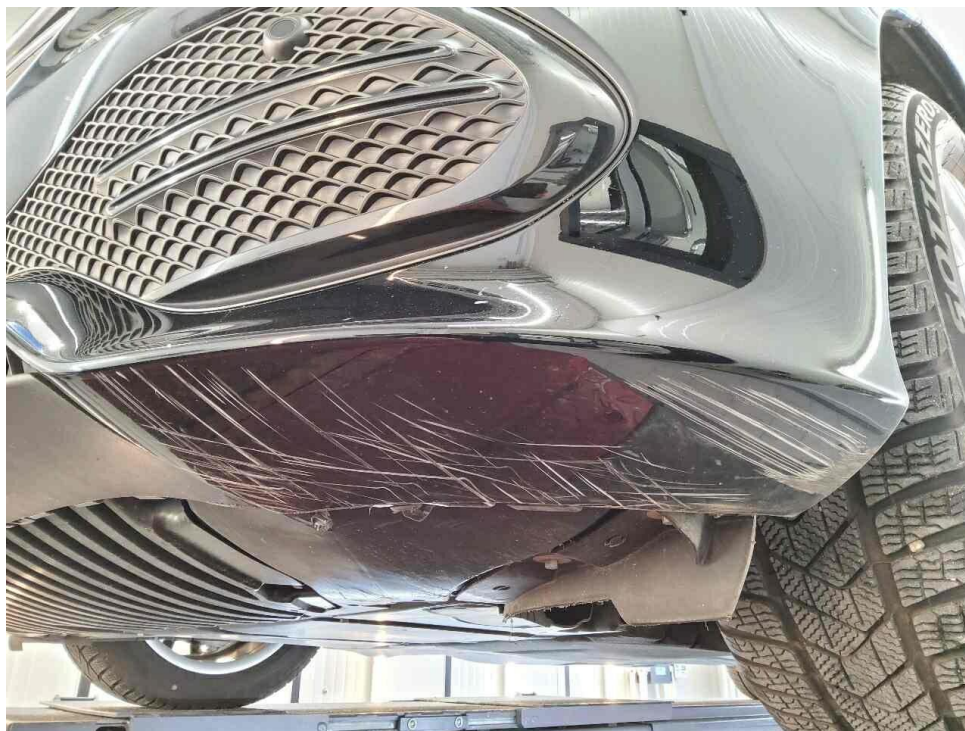


Bild 14 : Stoßfänger vorn verschrammt und Befestigungslaschen ausgerissen



Bild 15 : Stoßfänger vorn verschrammt und Befestigungslaschen ausgerissen



Bild 16 : Stoßfänger vorn verschrammt und Befestigungslaschen ausgerissen





Bild 17 : Stoßfänger vorn verschrammt und Befestigungslaschen ausgerissen



Bild 18 : Stoßfänger vorn verschrammt und Befestigungslaschen ausgerissen

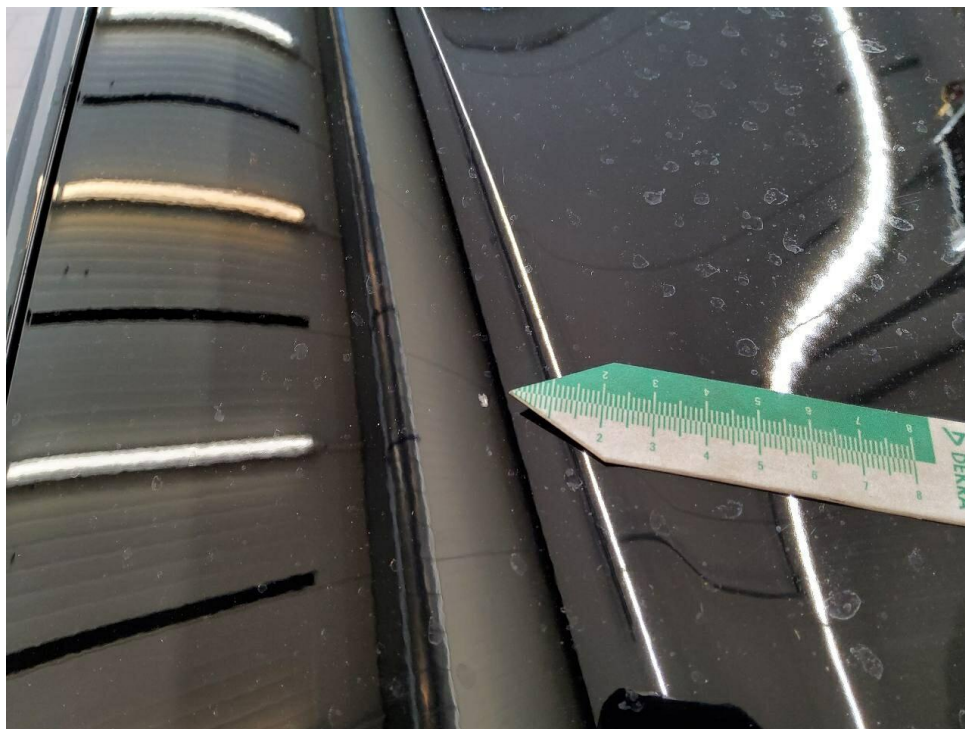


Bild 19 : Motorhaube Steinschlag



Bild 20 : Motorhaube zerkratzt





Bild 21 : Kotflügel vorn links zerkratzt



Bild 22 : Frontscheibe Steinschlag



Bild 23 : Tür vorn links zerkratzt



Bild 24 : Seitenwand hinten rechts zerkratzt





Bild 25 : Heckklappe zerkratzt

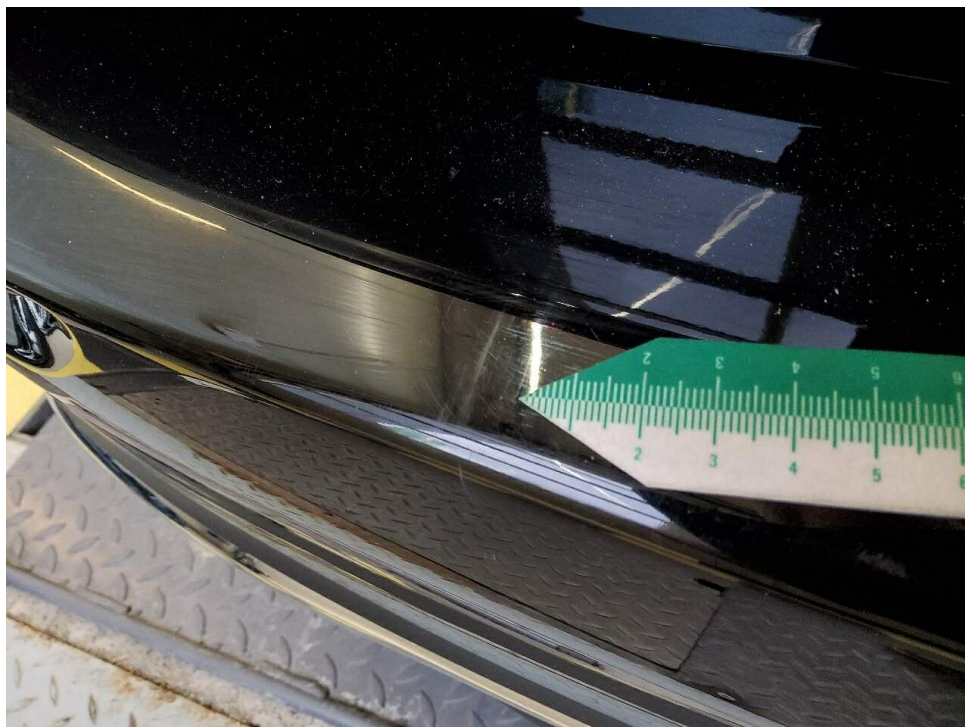


Bild 26 : Stoßfänger hinten zerkratzt