

DEKRA Automobil GmbH
Am Oberfeld 27, 83026 Rosenheim

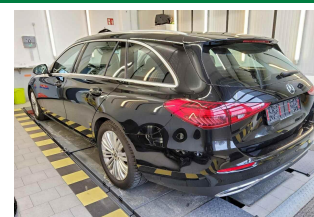
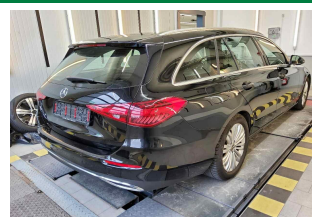
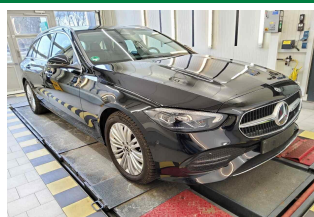
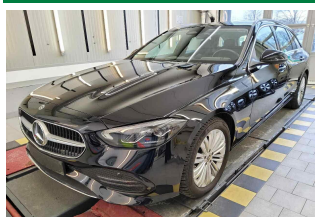
Mobility Concept GmbH
Grünwalder Weg 34
82041 Oberhaching

DEKRA Automobil GmbH
Niederlassung Rosenheim
Am Oberfeld 27
83026 Rosenheim
Telefon 08031 / 2178-0
Fax 08031 / 2178-99
E-Mail rosenheim.automobil@dekra.com



Ansprechpartner:
Wolfgang Gleißner
Tel. direkt 08031 2178-22

Zustandsbericht / Minderwertgutachten



Kennzeichen

K CC1200

FIN

W1KAH0DB7RF144105

Vorgang

Kunden-Nr.
Auftraggeber
Ihr Auftrag vom
Besichtigung

0210003894

Mobility Concept GmbH, Grünwalder Weg 34, 82041 Oberhaching
10.02.2025, telefonisch.

28.02.2025, 13:00 Uhr, durch Herrn Wolfgang Gleißner bei DEKRA Automobil GmbH
Niederlassung Rosenheim, Am Oberfeld 27, 83026 Rosenheim

Bewertet auf
Betriff

28.02.2025
Leasing-Nr. 450556

Zusammenfassung

Reparaturkosten gesamt

mit MwSt.
ohne MwSt.

-2.139,00 EUR
-1.797,48 EUR

Minderwerte aus Rep.-kosten

mit MwSt.
ohne MwSt.

-2.139,00 EUR
-1.797,48 EUR

Bemerkungen

Diese Dienstleistung wurde entsprechend den Vorgaben des Auftraggebers (Kriterien der fairen Fahrzeugbewertung) erstellt. Im Einzelfall können Abweichungen zum DEKRA Standard vorliegen.
Es wurde eine optische Überprüfung auf Vorschäden und eine Lackschichtdickenmessung vorgenommen. Die augenscheinliche Überprüfung sowie die Lackschichtdickenmessung ergaben keine Hinweise auf Nachlackierungen, Instandsetzungsarbeiten oder reparierte Vorschäden.
Die vorgefundenen Besichtigungsbedingungen waren ausreichend. Das Fahrzeug / Objekt wurde auf einer Hebebühne von unten besichtigt.
Für die Bearbeitung des Vorganges standen folgende Unterlagen zur Verfügung: - Fz-Schein/Zul.Beschein. Teil I
2 Hauptschlüssel vorgelegt.

Fahrzeugdaten

Erstzulassung	04.12.2023	Letzte Zulassung	04.12.2023
Fahrzeugart	PKW	Hersteller	MERCEDES-BENZ
Typ / Verkaufsbez.	C 200 d T 9G-TRONIC Avantgarde Advanced	Aufbauart	Kombi
Türen	5	Sitzplätze	5
Fahrzeug-Ident.-Nr.	W1KAH0DB7RF144105	HSN / TSN	2222 / BDF
Schlüssel-Nr.	10082178	Km-Stand abgelesen	20472
Nächste HU §29 StVZO	12 / 2026	Energiequelle / Kraftstoff	Hybr.Diesel/E
Zylinderanzahl	/	Leistung (kW)	120
Hubraum (ccm)	1993	Schadstoffklasse:	EURO6;WLTP;AP;PI/CI; M, N1 I
Felgen	Leichtmetall	Farbe	SCHWARZ - UNILACK

Es wird unterstellt, dass die Gesamtlauflistung dem abgelesenen Km-Stand entspricht.

Räder / Reifen

Achse	Reifenbezeichnung	Hersteller/Typ	Art	Profiltiefe
1 links	225 / 50 R 17 98 H	Pirelli / Winter Sottozero 3 MO FSL	W /O	6 mm
rechts	225 / 50 R 17 98 H	Pirelli / Winter Sottozero 3 MO FSL	W /O	6 mm
2 links	225 / 50 R 17 98 H	Pirelli / Winter Sottozero 3 MO FSL	W /O	6 mm
rechts	225 / 50 R 17 98 H	Pirelli / Winter Sottozero 3 MO FSL	W /O	6 mm
Pannenset				

W/ Winter; /O Original; /F Runflat;

zusätzlicher Reifensatz

Reifenbezeichnung	Hersteller/Typ	Art	Profiltiefe
225 / 50 R 17 94 Y	Pirelli / Cinturato P7 (P7C2) MO FSL	S /O	6 mm
225 / 50 R 17 94 Y	Pirelli / Cinturato P7 (P7C2) MO FSL	S /O	6 mm
225 / 50 R 17 94 Y	Pirelli / Cinturato P7 (P7C2) MO FSL	S /O	6 mm
225 / 50 R 17 94 Y	Pirelli / Cinturato P7 (P7C2) MO FSL	S /O	6 mm

S/ Sommer; /O Original; /F Runflat;

Felgen: Leichtmetall

Serienausstattung

Serie: ATTENTION ASSIST (der Aufmerksamkeitsassistent), Adaptiver Fernlicht-Assistent, Airbag für Fahrer und Beifahrer, Airbag: Automatische Beifahrerairbag-Abschaltung, Airbag: Mittlenairbag, Airbag: Sidebag für Fahrer und Beifahrer, Airbag: Windowbag für Fahrer und Beifahrer, Ambientebeleuchtung mit 64 Lichtfarben, Außenspiegel links und rechts beheizt und elektrisch einstellbar, Basisdienste, Bremsassistent, aktiv, DYNAMIC SELECT, Dachreling in poliertem Aluminium, Dieselpartikelfilter, Doppelpcupholder vorne, EASY-PACK-Heckklappe, Elektronisches Stabilitäts-Programm (ESP), Fahrer-Display, Fahrwerk: AGILITY CONTROL Fahrwerk mit selektivem Dämpfungssystem mit Tieferlegung, Fensterheber elektrisch 4fach, Fingerabdruck Scanner, Fußmatten Velours, Geschwindigkeitslimit-Assistent, Getriebe: Automatik 9-Gang, 9G-TRONIC, Heckscheibenwischer, Heizbare Heckscheibe, ISOFIX Kindersitzbefestigung mit TopTether im Fond, Innenhimmel Stoff kristallgrau, KEYLESS-GO Start-Funktion, Kindersicherung mechanisch für die Fondtüren, Klimatisierungsautomatik THERMATIC mit 2 Klimazonen, Kopfstützen hinten (3), Kopfstützen vorn, Kraftstofftank mit größerem Volumen 66 l, LED High Performance-Scheinwerfer, Lackierung: Uni, Laderaumabdeckung inklusive EASY-PACK Sicherheitsnetz, Lenkrad: Multifunktions-Sportlenkrad in Leder, Mercedes-Benz Notrufsystem, Mittelkonsole in Schwarz hochglänzend, Navigation: MBUX Navigation Premium, Paket: Ablage, Paket: Avantgarde Advanced, Paket: Innenraumlichtpaket, Paket: Kofferraumkomfort, Paket: Park-Paket mit Rückfahrkamera, Paket: Sitzkomfort, Paket: Spiegelpaket, Paket: USB, Polster: Ledernachbildung ARTICO/Stoff, Radio: Erweiterte Funktionen MBUX, Radio: MBUX Multimediasystem, Radiozubehör: Digitales Radio (DAB), Radiozubehör: Kommunikationsmodul (LTE) für die Nutzung von Mercedes me connect Diensten, Radiozubehör: Zentral-Display, Reifendruckkontrolle (RDK), Remote Services, Scheibenwischer mit Regensensor, Servolenkung, Sitze: Sitzheizung für Fahrer und Beifahrer, Sitze: Sitzlehnen im Fond klappbar, Spurhalte-Assistent, aktiv, TIREFIT mit Reifenfüllkompressor, Telefon-Zubehör: Kabelloses Ladesystem für mobile Endgeräte, Telefon-Zubehör: Smartphone Integration, Tempomat, Volldigitales Instrumenten-Display, Vorrüstung für digitale Schlüsselübergabe, Warnweste für Fahrer, Wegfahrsperre elektronisch, Zentralverriegelung mit Fernbedienung, Zierelemente Rautenoptik silbergrau

Sonderausstattung

Code	Bezeichnung
R69	Räder: 43,2 cm (17") Leichtmetallräder im 5-Speichen-Design
3R5	Räder: Winterkomplett Räder M+S 4fach 43,2 cm (17") Leichtmetallräder mit 10-Doppelspeichen-Design
651	Räder: Winterkomplett-Räder ab Werk montiert
260	Wegfall Typkennzeichen auf Kofferraumdeckel

Allgemeinzustand und Wartung

Abgesehen von den beschriebenen Schäden/Mängeln weist das Fahrzeug/Objekt einen, bezogen auf Alter und Nutzung, üblichen Gesamtzustand auf.

Wartungsnachweis: digital
bis Wartung verbleiben: 26 Tage (zum Besichtigungszeitpunkt)

Nicht akzeptierter Zustand / Ausstehende Reparaturen

Bezeichnung des Schadens / Rep.-Weg	Rep.Kost	Anrechnung	Minderwert in EUR	
	brutto		brutto	netto
1. Stoßfänger vorn verschrammt und Befestigungslaschen ausgerissen, erneuern (Bild 14, 15, 16, 17, 18)	2.139	voll	-2.139	-1.797,48
Rep.Kosten insgesamt / Minderwert	2.139		-2.139	-1.797,48

Akzeptierter Zustand / Gebrauchsspuren

Folgende Schäden sind in Anbetracht des Alters, der Laufleistung und dem Einsatzzweck als Gebrauchsspur einzustufen.

Bezeichnung des Schadens

Motorhaube zerkratzt (Bild 20)
Motorhaube Steinschlag (Bild 19)
Kotflügel vorn links zerkratzt (Bild 21)
Frontscheibe Steinschlag (Bild 22)
Tür vorn links zerkratzt (Bild 23)
Seitenwand hinten rechts zerkratzt (Bild 24)
Heckklappe zerkratzt (Bild 25)
Stoßfänger hinten zerkratzt (Bild 26)

Hinweise

Alle Beträge (ausgenommen eines evtl. aufgeführten merkantilen Minderwertes) beinhalten die gesetzliche Mehrwertsteuer. Minderwerte sind brutto und netto ausgewiesen.

Alle systemseitig ermittelten Werte können Auf- oder Abrundungen enthalten.

Der Sachverständige
Wolfgang Gleißner

Im Rahmen einer Weitergabe oder Veröffentlichung dieses Dokuments, sind die allgemein gültigen datenschutzrechtlichen Grundsätze, insbesondere hinsichtlich der Anonymisierung personenbezogener Daten, zwingend einzuhalten.

Dieses Dokument wurde elektronisch gefertigt und ist auch ohne Unterschrift gültig.

Die ausgeführte Fahrzeugdokumentation sowie der dokumentierte Fahrzeugzustand wurden von folgenden Personen geprüft und bestätigt.

Fahrer, der das Fahrzeug abstellt / übergibt / abgeliefert		
28.02.2025	.	
Datum	Name in Druckbuchstaben	Unterschrift
DEKRA Sachverständiger		
Datum	Name in Druckbuchstaben	Unterschrift
Empfänger / Spediteur / Abholer / Bevollmächtigter des Autohauses		
Datum	Name in Druckbuchstaben	Unterschrift

DEKRA Automobil GmbH Niederlassung Rosenheim 83026 Rosenheim Am Oberfeld 27
Tel.: 08031 / 2178-0 Fax: 08031 / 2178-99

GUTACHTEN / KALKULATION NR 8995

28.02.2025

FABRIKAT	MERCEDES-BENZ	C-KLASSE (S206)	C 200 D TYP-CODE 03 1U 14
AUSSTATTG	AB FG-NR F127839 AVANTGARDE INTERIEUR ERWEIT FUNKTION MBUX SPIEGEL PAKET SPURASSISTENT AKTIV RUECKFAHRKAMERA NAVIGAT FESTPLATTE FAHRER-DISPLAY FONDSITZ KLAPPBAR PARKEN-PAKET SITZKOMFORTPAKET GURTANZEIGE SITZE H KEYLESS-GO ELEKTR ANLAGE 48V DIESEL EMISSION SDPF KUEHLERJALOUSIE DYNAMIC SELECT REIFENDRUCKKONTROLLE FELGE 7 J X 17 ALU ABGASANL DPF GEN 2.0 NOTRUFASSISTENTSYST	AVANTGARDE EXTERIEUR MOBILE KOM-MODUL LTE MODELL 2024 GESCHW-ZEICHENERKEN A-/I-SPIEG AUT ABBL ADAPT FERNLICHTASS ZENTRALDISPLAY POLSTER LEDER/STOFF MULTIF-SPORTL LEDER A-SPIEGEL MIT UMFELD ABLAGEPAKET ZIERELEM SILBER GRAU EASY-PACK HECKKLAPPE KAELTEMITTEL R1234YF KUEHLERMODUL KURZ MITTELKONSOLE SCHWA AUTOMATIK 9-GANG AGILITY CONTR FAHRW TIREFIT KRAFTST-BEH VERGR DAB TUNER	KABELLOSES LADESYST SOUNDSYSTEM KLIMA THERMATIC BREMSASSISTENT AKTIV AUSSENSPEL/KLAPPBAR MBUX FUER NAVIGATION LED-SCHEINWERFER SITZHEIZUNG V DACHREILING ALUMINIUM ELEK LADERAUMROLLO KOMFORTSITZE STEUERCODE H-ACHSLAS AMBIENTEBELEUCHTUNG ABGASANL MIT 3 SENS KOFFERRAUM PAKET AIRBAG BEIF ABSCHALT LAENDER EURO NCAP REIFEN 195/60 R17..W BLUE TEC GEN 4 FUSSGAENGERSCHUTZ TYPKENNZ HECKD WEGF

ARBEITSLÖHN ZEITBASIS 12 AW=1 STD PREIS/KL 1 =167.31 EUR/STD
PREIS/KL 2 =167.31 EUR/STD

ARB.POS.NR/ LEIT-NR	INSTANDSETZUNGS-/EINZEL-/VERBUNDARBEITEN	KL	AW	ARB.- PREIS
54-1011 01	KURZTEST DURCHFUEHREN UMFASST: STAR-DIAGNOSE AN-/ABSCHLIESSEN, KURZTEST DURCHFUEHREN, DATEN AUSDRUCKEN, FEHLERSPEICHER LOESCHEN	1	3	41.83
54-7989 02	MASSEKABEL BATTERIE AB-/ANBAUEN BEIM TRENNEN ELEKTR STECKVERBINDUNGEN	1	5	69.71
61-1073 01)	ABDECKUNG V U L AUS-/EINBAUEN	2	1	13.94
61-1074 01)	ABDECKUNG V U R AUS-/EINBAUEN	2	1	13.94
61-1077 01	MOTORRAUMVERKLEIDUNG U V AUS-/EINB	2	4	55.77
88-1102 01	STOSSFAENGER V KPL AUS-/EINBAUEN	2	11	153.37
88-1105 01	STOSSFAENGER V ZERLEGEN/ZUSAMMENBAUEN (STOSSFAENGER AUSGEBAUT) NACH BEFUND: TEILE ERNEUERN	2	18	250.97
88-1374 01	ZUSATZ ZU STOSSFAENGER V ZERL/ZUS (FZG MIT FUSSGAENGERSCHUTZ)	2	1	13.94
88-1935 01	ZUSATZ ZU STOSSFAENGER V AUS-/EINBAUEN (FZG MIT FUSSGAENGERSCHUTZ)	2	1	13.94
	SYSTEM AUDATEX		BLATT	1

DEKRA-Nr: 0227 / 0100016033 / 2025 / B069420002394

vom 28.02.2025

GUTACHTEN / KALKULATION NR 8995 28.02.2025

LACKIERUNG (SYSTEM AZT)

LEIT-NR	ARBEITSGANG	- KLARLACK HART	AW	
		- 2-SCHICHT-UNI		
0283	VERKLEIDUNG STOSSF V NEUTEILLACK	ST K1R	12	
	LACKIER-ZEITKOSTEN		AW	ARB.-
	FAKTOR	184.15 EUR/STD		PREIS
	LACKIERZEIT		12	
	VORBE. KUNSTSTOFF-LACKIERUNG		5	
	GESAMT-LACKIERZEIT	10 AW/STD :	17.0	
	GESAMT-LACKIERZEIT	12 AW/STD :	20.4	313.06
	LACKIER-MATERIALKOSTEN			PREIS
	NEUTEILLACKIERUNG K1R			208.96
	MAT-KONST. KUNSTSTOFF-LACKIERUNG			50.70

ERSATZTEILE PREISSTAND : 01.02.2025 / 01

LEIT-NR	BEZEICHNUNG	TEILE-NR	PREIS
0283	VERKLEIDUNG STOSSF V	206 880 8501 9999	483.85
0347	HALTER U STOSSF V	206 885 8503	75.18
8779	ABDECK V MOTORRAUM	206 520 0200	130.63
	SYSTEM AUDATEX		BLATT 2

S C H L U S S K A L K U L A T I O N				EUR	EUR

A R B E I T S L O H N	ZEITBASIS	12 AW = 1 STD			
GESAMT KL 1	8 AW X	167.31 EUR/STD		111.54	
GESAMT KL 2	37 AW X	167.31 EUR/STD		515.87	
GESAMTSUMME ARBEITSLOHN					627.41
L A C K I E R U N G					
ARBEITSKOSTEN				313.06	
MATERIALKOSTEN				259.66	
GESAMTSUMME LACKIERUNG					572.72
E R S A T Z T E I L E				689.66	
GESAMTSUMME ERSATZTEILE					689.66
R E P A R A T U R K O S T E N	OHNE MWST.				1 889.79
-----					-----
MWST 19.00 %					359.06
R E P A R A T U R K O S T E N	MIT MWST.				2 248.85

ERLAEUTERUNGEN:

E-TEILE-PREISE=UPE D HERST/IMPORT

* = ANWENDERANGABEN

E-TEILE-NR NICHT UNBEDINGT BST-NR

KN = KEINE ERSATZTEIL-/ARB-POS-NR

)=ZEITANTEILE IN ANDERER POS ENTH

ZAX=ZEITERHEBUNG DURCH AUDATEX

(C) ALLE RECHTE AN DER LACK-KALKULATION SIND DER AZT AUTOMOTIVE GMBH

VORBEHALTEN

SYSTEM AUDATEX

BLATT

3