

DEKRA Automobil GmbH  
Walter-Gropius-Str. 2, 50126 Bergheim

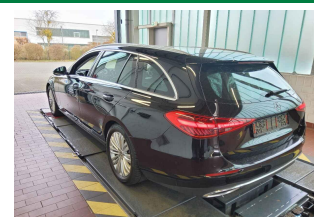
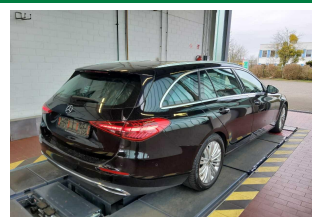
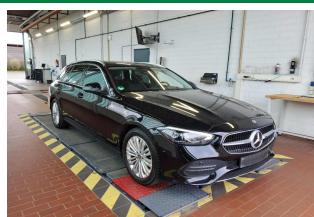
Mobility Concept GmbH  
Grünwalder Weg 34  
82041 Oberhaching

DEKRA Automobil GmbH  
Außenstelle Bergheim  
Walter-Gropius-Str. 2  
50126 Bergheim  
Telefon 02271 / 4712-0  
Fax 02271 / 4712-11  
E-Mail [bergheim.automobil@dekra.com](mailto:bergheim.automobil@dekra.com)



Ansprechpartner:  
Rene Küpper  
Tel. direkt 0228 55911-0  
Tel. mobil 0152 54648651

## Zustandsbericht / Minderwertgutachten



**Kennzeichen**

**K CC1606**

**FIN**

**W1KAH0DB2RF142214**

### Vorgang

Kunden-Nr.  
Auftraggeber  
Ihr Auftrag vom  
Besichtigung

0210003894  
Mobility Concept GmbH, Grünwalder Weg 34, 82041 Oberhaching  
11.02.2025  
25.02.2025, 13:45 Uhr, durch Herrn Justin Keller bei DEKRA Automobil GmbH  
Außenstelle Bergheim, Walter-Gropius-Str. 2, 50126 Bergheim ohne Anwesenheit  
einer bevollmächtigten Person.  
25.02.2025  
Leasing-Nr. 450640

Bewertet auf  
Betrifft

### Zusammenfassung

Reparaturkosten gesamt	mit MwSt.	-3.000,00 EUR
	ohne MwSt.	-2.521,00 EUR
Minderwerte aus Rep.-kosten	mit MwSt.	-3.000,00 EUR
	ohne MwSt.	-2.521,00 EUR

## Bemerkungen

**Diese Dienstleistung wurde entsprechend den Vorgaben des Auftraggebers (Kriterien der fairen Fahrzeugbewertung) erstellt. Im Einzelfall können Abweichungen zum DEKRA Standard vorliegen.**  
Bei der Lackschichtdickenmessung wurden bei mindestens drei Messungen pro Bauteil Lackschichtdicken von 102 µm bis 129 µm festgestellt.

Es wurde eine optische Überprüfung auf Vorschäden und eine Lackschichtdickenmessung vorgenommen. Die augenscheinliche Überprüfung sowie die Lackschichtdickenmessung ergaben keine Hinweise auf Nachlackierungen, Instandsetzungsarbeiten oder reparierte Vorschäden.

Das Fahrzeug / Objekt wurde zum Zeitpunkt der Besichtigung in einem nicht gereinigten Zustand vorgefunden. Das Fahrzeug / Objekt wurde von oben und auf einer Hebebühne von unten besichtigt. Bei der Besichtigung konnte keine Fahrprobe durchgeführt werden. Folglich sind Mängel bzw. Schäden, die nur bei einer Fahrprobe feststellbar sind, nicht berücksichtigt. Im Rahmen der Fahrzeug / Objektbesichtigung wurde ein Probelauf des Motors durchgeführt.

Für die Bearbeitung des Vorganges standen folgende Unterlagen zur Verfügung: - Fz-Schein/Zul.Beschein. Teil I  
2 Hauptschlüssel, 0 Nebenschlüssel vorgelegt.

## Fahrzeugdaten

Erstzulassung	24.11.2023	Letzte Zulassung	24.11.2023
Fahrzeugart	PKW	Hersteller	MERCEDES-BENZ
Typ / Verkaufsbez.	C 200 d T 9G-TRONIC Avantgarde Advanced	Aufbauart	Kombi
Türen	5	Sitzplätze	5
Fahrzeug-Ident.-Nr.	W1KAH0DB2RF142214	HSN / TSN	2222 / BDF
Schlüssel-Nr.	10082178	Km-Stand abgelesen	28210
Nächste HU §29 StVZO	11 / 2026	Energiequelle / Kraftstoff	Hybr.Diesel/E
Zylinderanzahl	4 / Hybridantrieb	Leistung (kW)	120
Hubraum (ccm)	1993	Schadstoffklasse:	EURO6;WLTP;AP;PI/CI; M, N1 I
Antriebsart	Heckantrieb	Getriebe / Gänge	Automatik / 9
Felgen	Leichtmetall	Farbe	Schwarz / Metallic
Polster / Farbe	Teilleder / Schwarz		
	Es wird unterstellt, dass die Gesamtleistung dem abgelesenen Km-Stand entspricht.		

## Räder / Reifen

Achse	Reifenbezeichnung	Hersteller/Typ	Art	Profiltiefe
1 links	225 / 50 R 17 98 H	Pirelli / Winter Sottozero 3 MO FSL	W / O	6 mm
rechts	225 / 50 R 17 98 H	Pirelli / Winter Sottozero 3 MO FSL	W / O	6 mm
2 links	225 / 50 R 17 98 H	Pirelli / Winter Sottozero 3 MO FSL	W / O	7 mm
rechts	225 / 50 R 17 98 H	Pirelli / Winter Sottozero 3 MO FSL	W / O	7 mm
Pannenset				

W/ Winter; /O Original;

## zusätzlicher Reifensatz

Reifenbezeichnung	Hersteller/Typ	Art	Profiltiefe
225 / 50 R 17 94 Y	Goodyear / Eagle F1 Asymmetric 5 MO	S / O	6 mm
225 / 50 R 17 94 Y	Goodyear / Eagle F1 Asymmetric 5 MO	S / O	6 mm
225 / 50 R 17 94 Y	Goodyear / Eagle F1 Asymmetric 5 MO	S / O	6 mm
225 / 50 R 17 94 Y	Goodyear / Eagle F1 Asymmetric 5 MO	S / O	6 mm

S/ Sommer; /O Original;

Felgen: Leichtmetall

## Serienausstattung

Serie: ATTENTION ASSIST (der Aufmerksamkeitsassistent), Adaptiver Fernlicht-Assistent, Airbag für Fahrer und Beifahrer, Airbag: Automatische Beifahrerairbag-Abschaltung, Airbag: Mittenairbag, Airbag: Sidebag für Fahrer und Beifahrer, Airbag: Windowbag für Fahrer und Beifahrer, Ambientebeleuchtung mit 64 Lichtfarben, Außenspiegel links und rechts beheizt und elektrisch einstellbar, Basisdienste, Bremsassistent, aktiv, DYNAMIC SELECT, Dachreling in poliertem Aluminium, Dieselpartikelfilter, Doppelcupholder vorne, EASY-PACK-Heckklappe, Elektronisches Stabilitäts-Programm (ESP), Fahrer-Display, Fahrwerk: AGILITY CONTROL Fahrwerk mit selektivem Dämpfungssystem mit Tieferlegung, Fensterheber elektrisch 4fach, Fingerabdruck Scanner, Fußmatten Velours, Geschwindigkeitslimit-Assistent, Getriebe: Automatik 9-Gang, 9G-TRONIC, Heckscheibenwischer, Heizbare Heckscheibe, ISOFIX Kindersitzbefestigung mit TopTether im Fond, Innenhimmel Stoff kristallgrau, KEYLESS-GO Start-Funktion, Kindersicherung mechanisch für die Fondtüren, Klimatisierungsautomatik THERMATIC mit 2 Klimazonen, Kopfstützen hinten (3), Kopfstützen vorn, Kraftstofftank mit größerem Volumen 66 l, LED High Performance-Scheinwerfer, Lackierung: Uni, Laderaumabdeckung inklusive EASY-PACK Sicherheitsnetz, Lenkrad: Multifunktions-Sportlenkrad in Leder, Mercedes-Benz Notrufsystem, Mittelkonsole in Schwarz hochglänzend, Navigation: MBUX Navigation Premium, Paket: Ablage, Paket: Avantgarde Advanced, Paket: Innenraumlichtpaket, Paket: Kofferraumkomfort, Paket: Park-Paket mit Rückfahrkamera, Paket: Sitzkomfort, Paket: Spiegelpaket, Paket: USB, Polster: Ledernachbildung ARTICO/Stoff, Radio: Erweiterte Funktionen MBUX, Radio: MBUX Multimediasystem, Radiozubehör: Digitales Radio (DAB), Radiozubehör: Kommunikationsmodul (LTE) für die Nutzung von Mercedes me connect Diensten, Radiozubehör: Zentral-Display, Reifendruckkontrolle (RDK), Remote Services, Räder: 43,2 cm (17") Leichtmetallräder mit 10-Doppelspeichen-Design, Scheibenwischer mit Regensensor, Servolenkung, Sitze: Sitzheizung für Fahrer und Beifahrer, Sitze: Sitzlehnen im Fond klappbar, Spurhalte-Assistent, aktiv, TIREFIT mit Reifenfüllkompressor, Telefon-Zubehör: Kabelloses Ladesystem für mobile Endgeräte, Telefon-Zubehör: Smartphone Integration, Tempomat, Volldigitales Instrumenten-Display, Vorrüstung für digitale Schlüsselübergabe, Warnweste für Fahrer, Wegfahrsperre elektronisch, Zentralverriegelung mit Fernbedienung, Zierelemente Rautenoptik silbergrau

## Sonderausstattung

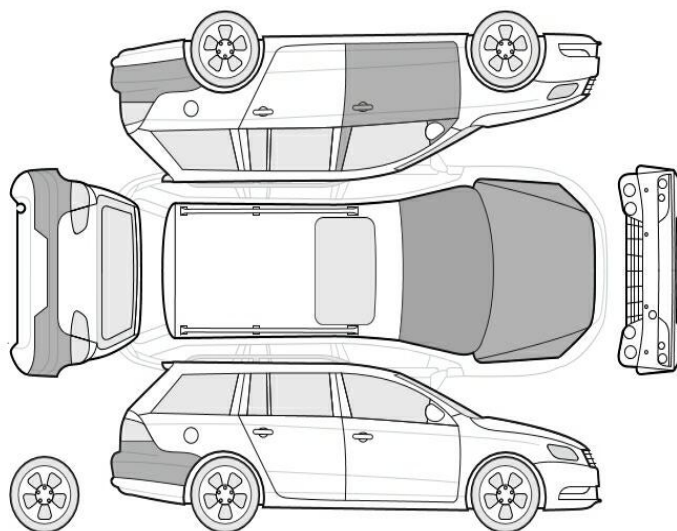
Code	Bezeichnung
R69	Räder: 43,2 cm (17") Leichtmetallräder im 5-Speichen-Design
3R5	Räder: Winterkomplett Räder M+S 4fach 43,2 cm (17") Leichtmetallräder mit 10-Doppelspeichen-Design
651	Räder: Winterkomplett-Räder ab Werk montiert
260	Wegfall Typkennzeichen auf Kofferraumdeckel

## Allgemeinzustand und Wartung

Abgesehen von den beschriebenen Schäden/Mängeln weist das Fahrzeug/Objekt einen, bezogen auf Alter und Nutzung, üblichen Gesamtzustand auf.

Wartungsnachweis: digital  
bis Wartung verbleiben: 336 Tage (zum Besichtigungszeitpunkt)

### Nicht akzeptierter Zustand / Ausstehende Reparaturen



Bezeichnung des Schadens / Rep.-Weg	Rep.Kost Anrechnung		Minderwert in EUR	
	brutto		brutto	netto
1. Tür vorne rechts verformt, lackieren mit Lackaufbau (Bild 18, 19, 20)	906	voll	-906	-761,34
2. Stoßfängerverkleidung vorn verschrammt und eingekerbt, erneuern (Bild 21, 22, 23, 24, 25, 26)	1.676	voll	-1.676	-1.408,40
3. Stoßfänger hinten, verformt, smart repair (Bild 27, 28, 29)	251	voll	-251	-210,92
4. Tür vorne links Türkante, Lackabplatzer, smart repair (Bild 16, 17)	167	voll	-167	-140,34
<b>Rep.Kosten insgesamt / Minderwert</b>	<b>3.000</b>		<b>-3.000</b>	<b>-2.521,00</b>

### Akzeptierter Zustand / Gebrauchsspuren

Folgende Schäden sind in Anbetracht des Alters, der Laufleistung und dem Einsatzzweck als Gebrauchsspur einzustufen.

#### Bezeichnung des Schadens

Frontscheibe, Steinschlag, Gebrauchsspur (Bild 15)  
Motorhaube Lackierung, Steinschlag, Gebrauchsspur (Bild 14)

### Hinweise

Alle Beträge (ausgenommen eines evtl. aufgeführten merkantilen Minderwertes) beinhalten die gesetzliche Mehrwertsteuer. Minderwerte sind brutto und netto ausgewiesen.

Alle systemseitig ermittelten Werte können Auf- oder Abrundungen enthalten.


Für den Fachbereich  
Rene Küpper

Im Rahmen einer Weitergabe oder Veröffentlichung dieses Dokuments, sind die allgemein gültigen

datenschutzrechtlichen Grundsätze, insbesondere hinsichtlich der Anonymisierung personenbezogener Daten, zwingend einzuhalten.

Dieses Dokument wurde elektronisch gefertigt und ist auch ohne Unterschrift gültig.

**Die ausgeführte Fahrzeugdokumentation sowie der dokumentierte Fahrzeugzustand wurden von folgenden Personen geprüft und bestätigt.**

<b>Fahrer, der das Fahrzeug abstellt / übergibt / abliefert</b>		
25.02.2025	Keiner Anwesend	
Datum	Name in Druckbuchstaben	Unterschrift
<b>DEKRA Sachverständiger</b>		
Datum	Name in Druckbuchstaben	Unterschrift
<b>Empfänger / Spediteur / Abholer / Bevollmächtigter des Autohauses</b>		
Datum	Name in Druckbuchstaben	Unterschrift