



Expertise

Protokollnummer: 41226811  
Auftrags-Nr / Referenz: 25128131  
Besichtigungsdatum: 25.08.2025

Hersteller: Mercedes-Benz	Modell: EQC 400 4Matic Electric Art
FIN: W1K8P9AB2PF065819	



Angaben zum Fahrzeug	
Hersteller / Typ / Modell / Ausstattung	
Mercedes-Benz EQC 400 4Matic Electric Art	
Fahrgestellnummer	W1K8P9AB2PF065819
Laufleistung (abgelesen)	35.619 km
Erstzulassung	14.04.2023
Anzahl Halter	2
Nächste HU (Bericht lag nicht vor)	04/2027
Leistung / Hubraum	145 kw /
Kraftstoffart / Zylinder	Elektro / 0
Getriebe / Anzahl Gänge	Direktantrieb / 1
Antriebsart	Allradantrieb
Fahrzeugart	Geländewagen
Farbe / Farbcode	Schwarz Uni
Türen / Sitze	5 / 5
Polsterart	Leder
Polsterfarbe	Schwarz-Anthrazit
Raucherfahrzeug	Nein



Angaben zum Fahrzeug

Wartungsheft / Nachweis	digitaler Nachweis / vollständig	Restlauf bis Service	0 km
Letzte Wartung am / bei	08/2024 bei 29.121 km		
Schlüssel ist/soll	2 / 2	FZG-Dokumente	ZB#2 (B) lag vor (Kopie), ZB#1 (S) lag nicht vor
		BriefNr	GS703227
Vorschaden / Unfall	Keine Feststellbar	Nachlackierung	Keine Feststellbar
Besichtigungsbedingungen	ausreichend	Hubmittel / Grube	ja
Probefahrt	kurze Fahrt auf dem Betriebsgelände	Motorlauf	durchgeführt
HSN/TSN	2222 / AKA 00012		
Abgasnorm	2017/1151;WLTP;reine Elektrofz	Feinstaubplakette	
zul. Gesamtgewicht	2.940 kg	Leergewicht	

Bereifung

Montierte Bereifung				
#	Reifengröße	Reifentyp	Hersteller	Profiltiefe
1)	235/55 R19 105H	Winterreifen auf Leichtmetall	Bridgestone	6mm / 6mm
2)	235/55 R19 105H	Winterreifen auf Leichtmetall	Bridgestone	6mm / 6mm
Zusatzbereifung				
#	Reifengröße	Reifentyp	Hersteller	Profiltiefe
1)	235/55 R19 105W	Sommerreifen auf Leichtmetall	Continental	5mm / 5mm
2)	235/55 R19 105W	Sommerreifen auf Leichtmetall	Continental	5mm / 5mm

Legende: Profiltiefenangabe für Reifen links an erster Stelle, für Reifen rechts an zweiter Stelle der Achse in Fahrtrichtung

## Ausstattung

### Serienausstattung

- Airbag für Fahrer und Beifahrer
- Airbag: Sidebag für Fahrer und Beifahrer (kombinierter Thorax-/Pelvisbag)
- Aktiver Spurhalte- Assistent
- Akustischer Umfeldschutz (Damit ihr Fahrzeug auch bei rein elektrischer und beinahe lautloser Fahrt nicht zur Gefahr für Fußgänger und Radfahrer wird, generiert der Akustische Umfeldschutz bis zu einer Geschwindigkeit von 30 km/h einen Mercedes-Benz spezifischen Sound außerhalb des Fahrzeugs.)
- Anti-Blockier-System (ABS)
- Colorglas
- DYNAMIC SELECT (bestehend aus 5 Fahrprogrammen: zwei energieeffiziente Fahrprogramme MAX RANGE und ECO, Standardeinstellung COMFORT, SPORT sowie INDIVIDUAL)
- EASY-Pack-Heckklappe mit elektrischer Betätigung zum Öffnen und Schließen
- Elektronisches Stabilitäts-Programm (ESP)
- ESP-Anhängerstabilisierung
- Fahrmodi (MAX RANGE, ECO, COMFORT und SPORT)
- Fensterheber elektrisch, vorne und hinten
- Fußmatten Velours (in Ausstattungsfarbe)
- Heckscheibe heizbar
- Innenhimmel in Stoff (Schwarz)
- Klima: Klimatisierungsautomatik THERMATIC mit 2 Klimazonen (Individuellen Klimakomfort auf den vorderen Plätzen bietet die Klimatisierungsautomatik THERMATIC mit 2 Klimazonen: Fahrer und Beifahrer können die Temperatur separat für ihre Seite einstellen. Diese wird dank der Klimatisierungsautomatik und dem feinfühligem Sensorsystem konstant gehalten ganz ohne manuelles Nachregulieren.)
- Ladekabel für Wallbox und öffentliche Ladestationen, 5m, glatt (Dieses Ladekabel, auch Mode 3 Kabel genannt, ermöglicht Ihnen das Aufladen der Fahrzeugbatterie an der Wallbox oder an öffentlichen Ladestationen mit bis zu 11 kW (Typ 2, 3-phasig, 16 A).)
- Lenkung: Direktlenkung
- Mercedes-Benz Notrufsystem (Das Mercedes-Benz Notrufsystem kann im Notfall für den entscheidenden Zeitvorteil sorgen. Über ein Kommunikationsmodul mit eigener SIM-Karte wird bei einem erkannten Unfall automatisch ein Notruf ausgelöst, der die Zeit bis zum Eintreffen von Rettungskräften verkürzen kann. Der Notruf kann auch manuell ausgelöst werden, um Hilfe zu organisieren.)
- Airbag: Kneebag für Fahrer
- Airbag: Windowbag
- Aktiver Brems-Assistent (Der Aktive Brems-Assistent kann helfen, Auffahrunfälle mit vorausfahrenden oder stehenden Fahrzeugen sowie Unfälle mit sich in Bewegung befindlichen Fußgängern und Radfahrern zu vermeiden. Dazu bietet er neben einer Abstands- und Kollisionswarnung vor allem eine Bremsverstärkung - bis hin zur autonomen Notbremsung.)
- Allradantrieb 4MATIC
- Außenthermometer
- Doppelcupholder (Sie haben Ihr erfrischendes oder wärmendes Getränk auch während der Fahrt stets griffbereit. Das macht der Doppelcupholder im vorderen Bereich der Mittelkonsole möglich. Befestigen Sie dort sicher zwei Flaschen oder Becher.)
- ECO Assistent (Weniger Energie verbrauchen, Reichweite steigern - der ECO Assistent unterstützt Sie beim vorausschauenden Fahren. Er analysiert permanent, ob ein Fahrzeug voraus langsamer fährt, ein Tempolimit oder ein Gefälle folgen. Entsprechend empfiehlt Ihnen der ECO Assistent, den Fuß vom Fahrpedal zu nehmen.)
- Getriebe: Direktantrieb
- Heckscheibenwischer
- Instrumententafel in Ledernachbildung Nappa-Optik in metallischem Silbergrau
- Klima: Vorklimatisierung
- Kommunikationsmodul (LTE) für die Nutzung von Mercedes me connect Diensten (Kommunikationsmodul mit fest eingebauter SIM-Karte des Mobilfunkstandards LTE - zwei Mobilfunkantennen)
- Kopfstützen (5)
- Lackierung: Uni
- Ladesystem: Gleichstrom-Bordlader (DC-Laden)
- Ladesystem: Wechselstrom-Ladesystem (AC-Laden) bis zu 11 kW (3-phasig)
- Lenkrad: Multifunktions-Sportlenkrad in Leder (Der elegante Lederbezug macht das Multifunktions-Sportlenkrad noch hochwertiger. So wird es zu einem Highlight im Innenraum. Als Fahrer profitieren Sie gleich im doppelten Sinne: Was gut aussieht, muss sich auch gut anfühlen. Unter anderem die Touch-Control-Buttons links und rechts bedienen vielfältige Funktionen von Navigation, Telefonie oder Entertainment. Nicht zuletzt stellen Sie die Tempo- bzw. Abstandsregelung ein: Alles unter Kontrolle, ohne die Hände vom Lenkrad zu nehmen.)
- Navigation-Zubehör: Vorrüstung für Live Traffic Information (Mit Live Traffic Information empfängt Ihr Navigationssystem Verkehrsdaten in Echtzeit und optimiert die dynamische Routenführung. Dank präziser und aktueller Informationen über Staus, Stop&Go-Verkehr und mehr werden Sie bei der Reduzierung von Fahrtzeiten unterstützt.)



- MULTIBEAM LED (24 individuell steuerbare Hochleistungs-LEDs pro MULTIBEAM LED-Modul zur Realisierung eines Spaltenfernlichts mit 17 ansteuerbaren Einzelsegmenten - Abblendlicht und Fernlicht in LED-Projektionstechnik - Adaptiver Fernlicht-Assistent Plus (blendfreies Dauerfernlicht) - Abbiegelicht bzw. Abbiegelicht mit Kreisverkehrs- und Kreuzungsfunktion - Aktives Kurvenlicht bei aktiviertem Fernlicht - Citylight, Landstraßenlicht und Autobahnlicht - adaptive Voll-LED Heckleuchten)
- Navigation-Zubehör: Vorrüstung für Remote- und Navigationsdienste (Remote- & Navigationsdienste bündeln die Basisdienste für EQ Fahrzeuge in einem Paket: -Navigation optimiert für Mercedes-Benz EQ - Range on Map (Reichweitenanzeige) - Anzeige Ladestationen (Info über Verfügbarkeit) - Programmierung Ladeeinstellungen und Vorklimatisierung inkl. Fernabfrage von Ladestatus und Reichweite)
- Paket: Innenraumlicht (Fußraumleuchten vorn - LED-Leuchte im Ablagefach der Mittelkonsole - Griffschalenbeleuchtungen in den Türen - beleuchteter Kosmetikspiegel - Winkelleuchte in den Türen vorne/hinten sowie im Kofferraumdeckel)
- Polster: Ledernachbildung ARTICO/Stoff
- Radio: MBUX Multimediasystem (Instrumenten-Display m. 17, 78 cm Diagonale -Media-Display m. 17, 78 cm Diagonale u.Touchfunktion - Touch-Control Buttons am Lenkrad -Radio -USB-Schnittstelle in der Mittelkonsole unter der Armlaufage -Bluetooth-Telefonie m. Kontakte-Übermittlung und Audio-Streaming v. Musikdateien - Anzeige v. Fahrzeugfunkt.(Fahrassistentensysteme, Fahrprogramme u. Fahrzeugeinstellungen) -Favoriten-Speicherung -Smartphone-bezogene Sprachbedienung-aktiviert über langes Drücken auf die Sprachtaste am Lenkrad)
- Reifendruckkontrolle (Reifendruckkontrollsystem (RDK) mit radindividueller Anzeige im Kombiinstrument - Sensoren in den Rädern verbaut - senden während der Fahrt Funksignale mit Informationen über Druck und Temperatur)
- Remote und Charging Services Premium (Vorrüstung für Mercedes me Charge Vorrüstung für IONITY: vergünstigtes Schnellladen Kommunikationsmodul Mercedes me Dienste (Fernabfrage Fahrzeugstatus, Programmierung Standheizung/-belüftung, Tür-Fernschließung und -entriegelung, Schiebedach/Fenster mit Fernschließung und -öffnung inklusive Lüftungsfunktion, Personalisierung, Fahrzeugstandort, Fahrzeugortung, Geografische Fahrzeugüberwachung, Parkservice-Überwachung, Auffindfunktion, Benachrichtigung bei Überschreitung der Fahrgeschwindigkeit))
- Warnweste für Fahrer
- Wegfahrsperre
- Wärme- und geräuschkämmendes Akustikglas (für die Windschutzscheibe und die vorderen Seitenscheiben)
- Zentralverriegelung
- Zierelemente: Aluminiumoptik
- Navigation-Zubehör: Vorrüstung für Navigationsdienste (Wo auch immer Sie hinfahren, Sie sind immer bestens informiert. Ihr Fahrzeug beantwortet Ihnen Fragen zu Ihrer Reise und Sie erfahren aktuelle Tankstellenpreise am Reiseziel, die Anzahl verfügbarer Parkplätze oder das aktuelle Wetter. Damit gelingt Ihnen die Reiseplanung noch leichter.)
- Navigation: Festplatten-Navigation (Mercedes-Benz Look and feel der Navigation, alle Kartendaten auf Festplatte gespeichert -schnelle Festplatten-Navigation -Zieleingabe per Touchfunktion oder Sprachbedienung -Routenberechnung inkl. Zwischenzielen - zahlreiche Routen-Optionen sowie Meide-Optionen -3D-Bild des bevorstehenden Fahrmanövers und Fahrspurempfehlung -einfacher Wechsel der Ansichten von 2D zu 3D und umgekehrt -Kompass - Routen-Aufnahme-Funktion (Voraussetzung: Ein USB-Gerät ist mit dem Multimediasystem verbunden))
- Radiozubehör: Digitales Radio
- Radiozubehör: Touchpad (in die Mittelkonsole integriert, inklusive einer Handauflage - Ein- und Mehrfingergeräten, Wischbewegungen sowie Zoom-Gesten durch Spreizen und Zusammenziehen der Finger - erkennt Schriftzeichen in Handschrift: Buchstaben, Sonderzeichen und Zahlen - eindeutige haptische Rückmeldung)
- Radiozubehör: Vorrüstung für digitales Radio (Die Vorrüstung erweitert Ihren persönlichen Spielraum. So können Sie sich für ein digitales Radio auch nach Fahrzeugkauf und -übergabe entscheiden. Das ist einfach: Sie aktivieren die softwarebasierte on demand-Ausstattung eigenständig. Das erhöht zudem den Wiederverkaufswert, falls ein Kaufinteressent unbedingt ein digitales Radio haben möchte.)
- Räder: 48,3 cm (19") Leichtmetallräder im 5-Speichen-Design (aerodynamisch optimiert, hochglanzschwarz lackiert und glanzgedreht 235/55 R 19 auf 8, 0 J x 19 ET 34)
- Rückfahrkamera
- TEMPOMAT
- TIREFIT mit Reifenfüllkompressor
- Verkehrszeichen-Assistent (vernetztes System aus Kamera hinter der Windschutzsch.u.Navigationskarten -analysiert die Kamerabilder u.kann hinterlegte Verkehrszeichen erkennen -bewertet die aktuell befahrene Strecke anhand von Navigationsdaten -Darstellung von Tempolimits, Verboten sow.deren Aufhebung im Kombiinstrum.bzw.Media-Display sow.im opt.verfügbaren Head-up-Disp. -opt.u.auf Wunsch zusätzlich akust.Warnung bei Überschreitung der zulässigen Höchstgeschwindig. -kann Einfahrtsverbotsschilder erkennen)

### Sonderausstattung

- Anhängervorrichtung mit ESP Anhängerstabilisierung
- EASY-Pack-Laderaumabdeckung (herausnehmbar)



- Paket: Ablage (Verstau- und Befestigungsmöglichkeiten für den Innenraum und unter dem Ladeboden - Klappbox unter Ladeboden - 12-V-Steckdose links im Gepäckraum - Kartentaschen an den Rückseiten der Vordersitze - Doppel-USB Ladeanschluss im Fond (Typ C))
- Paket: Sitzkomfort (vielfältige elektr. und manuelle Einstellmöglichkeiten für die Vordersitze zur Anpassung an die spezifischen Körper- und Komfortansprüche von Fahrer- und Beifahrer - elektropneumatische 4-Wege-Lordosen-Stütze und Seitenhaltverstellung mit Bedienelement am Sitz - elektr. Sitzkissenneigungsverstellung - elektr. Höhenverstellung - elektr. Lehnenverstellung - mechan. Sitzkissentieftenverstellung um 6 cm mit Beinauflagen-Pad - mechan. Längsverstellung - mechan. Kopfstützenverstellung)
- Sitze: Sitzheizung im Fond
- Sitzheizung für Fahrer und Beifahrer
- Paket: Park-Paket mit Rückfahrkamera (12 Sensoren: vier vorn, 4 hinten, zwei seitlich im Front-/Heckstoßfänger Erkennt Parklücken bis 35 km/h, Regelung der Lenkung, iVm. Automatik assistiert beim Gasgeben, Bremsen, Gangwechseln Rückfahrkamera Optische/akustische Warnung vor erkannten Hindernissen vor/hinter dem Fahrzeug bis ca. 10 km/h Rear Cross Traffic Alert warnt bei erkanntem Querverkehr Drive Away Assist (nur in Verbindung mit Automatikgetriebe) Taster auf der Mittelkonsole oder auf dem Bedienfeld für die Assistenzsysteme)
- Polster: Ledernachbildung ARTICO
- Räder: Sommerkomplett-Räder ab Werk montiert
- Räder: Winter-Komplettträder M+S 4-fach 48,3 cm (19") (Leichtmetallräder im 5-Speichen-Design - aerodynamisch optimiert, hochglanzschwarz lackiert und glanzgedreht 235/55 R 19 auf 8 J x 19 ET 34)
- Trennnetz zur Gepäckraumabtrennung und Insassenschutz (hinter den Vordersitzen oder der 2. Sitzreihe)

## Kurze Sachverständige Feststellungen

Vorgelegte Dokumente	Zum Zeitpunkt der Besichtigung lag die Zulassungsbescheinigung Teil 2 (Brief) vor, die Zulassungsbescheinigung Teil 1 (Schein) lag nicht vor. (Kopie)
FIN-Vergleich	Die Fahrzeug-Identifizierungsnummer (FIN) wurde am Fahrzeug abgelesen und die Übereinstimmung im Verlauf der Besichtigung durch den Unterzeichner mit den vorgelegten Unterlagen festgestellt.
Besichtigung	Die Besichtigungsbedingungen waren zur Beurteilung des Fahrzeuges ausreichend. Zur Untersuchung des Fahrzeuges standen Hubmittel bzw. eine Grube zur Verfügung.
Probefahrt	Es wurde eine kurze Bewegungs- und Rangierfahrt auf dem Betriebsgelände durchgeführt.
Motorlauf	Ein Probelauf des Motors wurde durchgeführt.

## Wertmindernde Faktoren

Nr.	Bauteilgruppe	Beschreibung
1	Sonstiges	Hauptuntersuchung - kein Nachweis - kein Abzug
2	Tür vorn links	Tür - Kratzer - Smart Repair
3	Stoßfänger vorn	Stoßfänger vorn - Steinschlag - Smart Repair
4	2.Radsatz	1 Reifen - beschädigt - erneuern
5	Karosserie	Karosserie (Oberflächenkratzer) - verkratzt / verschürft - aufbereiten
6	Seitenwand rechts	Einstieg - Delle / Lackschaden - Smart Repair
7	Tür hinten links	Tür - Delle / Lackschaden - Smart Repair
8	Schweller rechts	Verkleidung - verkratzt / verschürft - erneuern
9	Motorhaube	Motorhaube - Kratzer - lackieren
10	Sonstiges	Inspektion/Wartung (Elektro SUV) - fällig - durchführen
11	2.Radsatz	1 Leichtmetallfelge - verkratzt / verschürft - erneuern
12	Seitenwand links	Seitenwand - verkratzt / verschürft - lackieren



## Gebrauchsspuren

Nr.	Bauteilgruppe	Beschreibung
1	Stoßfänger hinten	Spoiler - Kratzer - kein Abzug
2	Verglasung	Frontscheibe - Steinschlag - kein Abzug

Das Fahrzeug weist dem Alter und Einsatz entsprechende Gebrauchsspuren auf.

## Auftrag/Auftragsumfang

Es wurde der Auftrag erteilt, ein Verkaufsbericht über das beschriebene Fahrzeug zu erstellen. Dieses beinhaltet folgende Umfänge:

- Beschreibung von kernrelevanten Angaben zum Fahrzeug
- Dokumentation von Ausstattungsmerkmalen  
(Lieferung durch Drittdienstleister)
- Dokumentation von Schäden, Mängeln, Fehlteilen
- Dokumentation von Vorschäden, unreparierten Vorschäden, Nachlackierungen
- eine kurze Sicht- oder Funktionsprüfung der Ausstattungsdetails sofern möglich.  
(Funktionsprüfungen von Fahrerassistenzsysteme gehören nicht zum Leistungsumfang!)
- eine Fotodokumentation des Fahrzeuges

## Grundlage zum Auftrag

Grundlage dieses Produktes stellt der Leitfaden für Fahrzeugrücknahmen und Bewertungen der Alphabet Fuhrpark GmbH dar. Die expliziten Feststellungen im Einzelfall trifft der Sachverständige objektiv im Rahmen der vorgegebenen Standards aufgrund eigener Sachkunde.

Die Fahrzeugbesichtigung erfolgt im demontagefreien Zustand.

Schäden oder Mängel welche erst im Rahmen von Zerlege-/ Diagnosearbeiten oder durch erweiterte Kenntnisse festgestellt werden können, verbleiben im Bereich des Prognoserisikos. Ein erweitertes Risiko besteht durch verschwiegene Mängel welche durch arglistige Täuschung hervorgerufen, und durch den sachverständigen nicht identifizierbar waren.

Schäden oder Mängel, die aus einer normalen Nutzung bzw. Abnutzung des Fahrzeuges entstanden sind, werden gemäß dem zugrunde gelegten Standard akzeptiert.

Ein expliziter Ausweis und eine monetäre Betrachtung der zu erwartenden Merkmale innerhalb des Produktes erfolgten nicht.

Merkmale, welche in ihrer Art und Ausprägung leicht über den üblichen Gebrauch hinausgehen jedoch keine inakzeptable Beschädigung darstellen, werden ggf. unter Gebrauchsspuren dokumentiert und ausgewiesen.

Schäden oder Mängel, welche gemäß dem zugrunde gelegten Standard, nicht mehr einer normalen Nutzung bzw. Abnutzung zugeordnet werden können, werden im Produkt unter Wertmindernde Faktoren aufgelistet.

Je nach Produktspezifikation kann ein monetärer Ausweis erfolgen. Insofern dieses stattfindet können die Kosten zu 100% dargestellt sein oder anteilig gemäß Fahrzeugalter und Laufleistung.

## Vorschäden

Am Fahrzeug konnten augenscheinlich keine reparierten Vorschäden festgestellt werden.

## Bemerkungen

Sollte beim aufbereiten der Karosserie die Oberflächenkratzer nicht entfernt werden, können Mehrkosten entstehen.



**Abbildung 1:** Schräg vorne (links)



**Abbildung 2:** Schräg vorne (rechts)



**Abbildung 3:** Schräg hinten (links)



**Abbildung 4:** Schräg hinten (rechts)



**Abbildung 5:** Innenraum vorne



**Abbildung 6:** Innenraum hinten



Abbildung 7: Kombiinstrument



Abbildung 8: Instrumententafel



Abbildung 9: Innenraum 360° Ansicht



Abbildung 10: Laderaum



Abbildung 11: FIN



Abbildung 12: Montierte Bereifung



Abbildung 13: Dokumente



Abbildung 14: Dokumente



Abbildung 15: Dokumente



Abbildung 16: Zusatzbereifung



Abbildung 17: Navigation

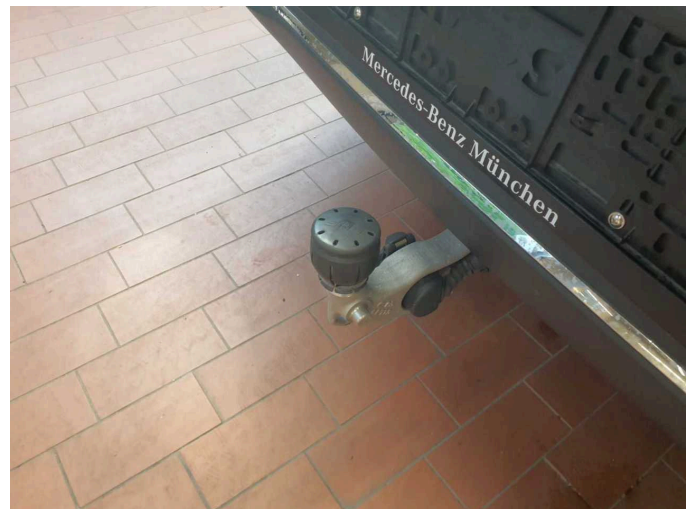


Abbildung 18: Sonstiges

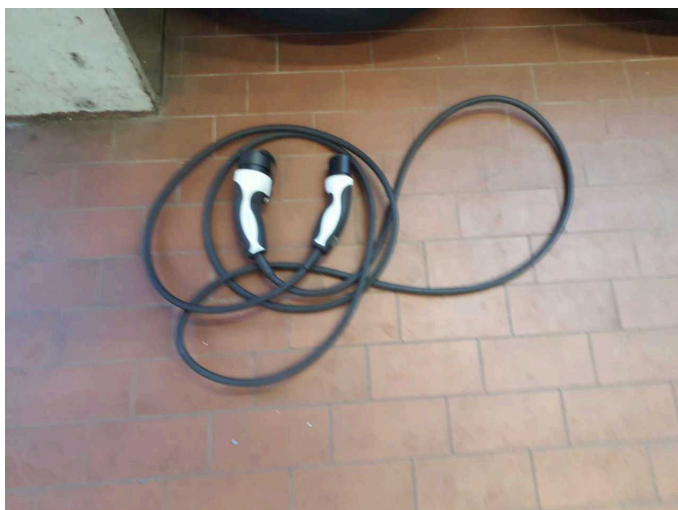


Abbildung 19: Sonstiges



Abbildung 20: Sonstiges



Abbildung 21: Sonstiges



Abbildung 22: Sonstiges

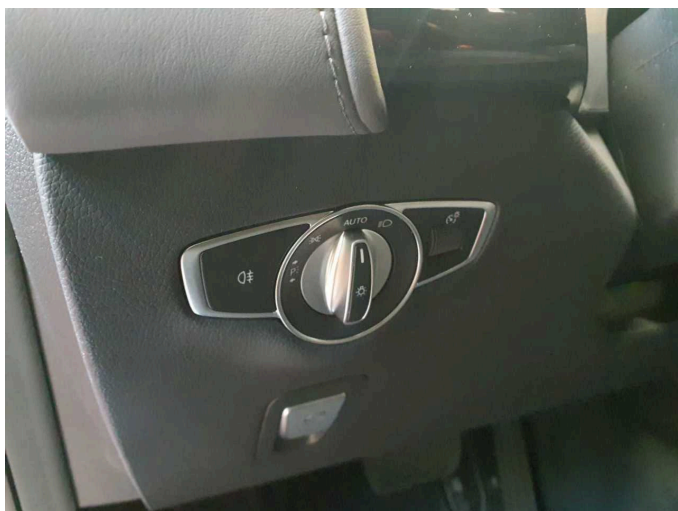


Abbildung 23: Sonstiges



Abbildung 24: Sonstiges



Abbildung 25: Sonstiges

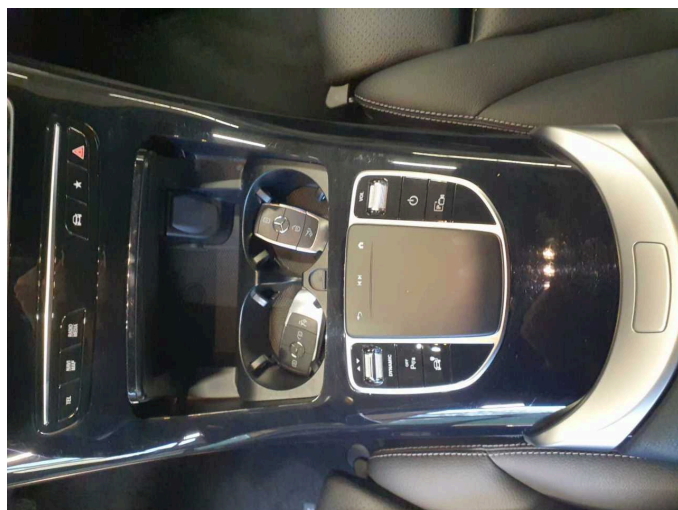


Abbildung 26: Sonstiges



Abbildung 27: Sonstiges



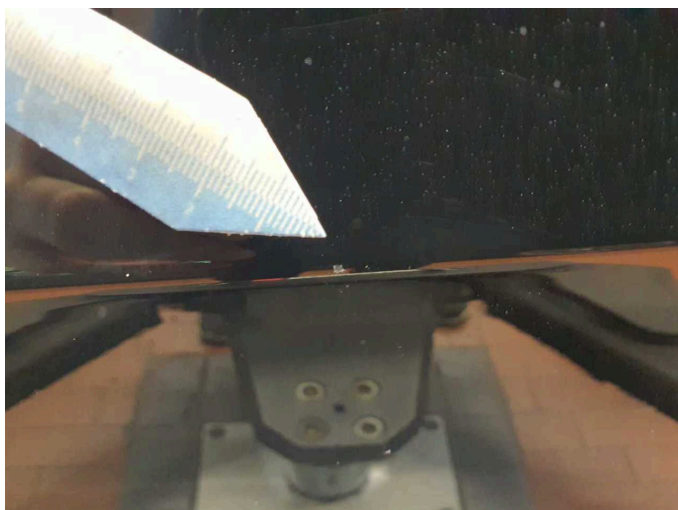
Abbildung 28: Sonstiges



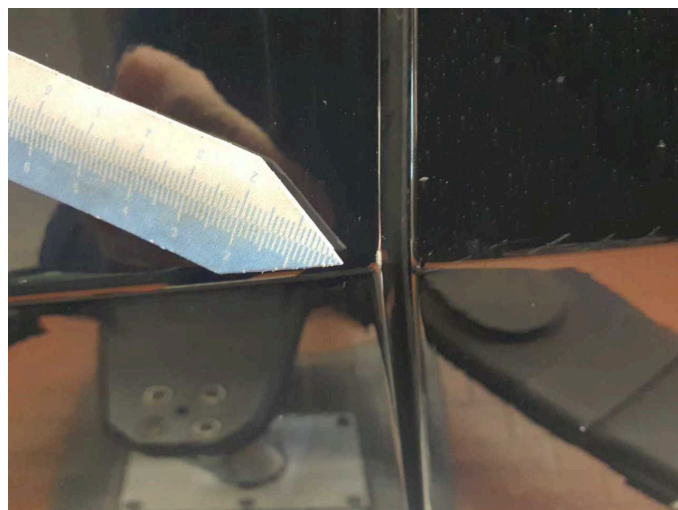
Abbildung 29: Sonstiges



Beschädigung 2: Tür vorn links: Tür - Kratzer - Smart Repair



**Beschädigung 2:** Tür vorn links: Tür - Kratzer - Smart Repair



**Beschädigung 2:** Tür vorn links: Tür - Kratzer - Smart Repair



**Beschädigung 2:** Tür vorn links: Tür - Kratzer - Smart Repair



**Beschädigung 3:** Stossfänger vorn: Stossfänger vorn - Steinschlag - Smart Repair



**Beschädigung 3:** Stossfänger vorn: Stossfänger vorn - Steinschlag - Smart Repair



**Beschädigung 4:** 2.Radsatz: 1 Reifen - beschädigt - erneuern



**Beschädigung 4:** 2.Radsatz: 1 Reifen - beschädigt - erneuern



**Beschädigung 4:** 2.Radsatz: 1 Reifen - beschädigt - erneuern



**Beschädigung 5:** Karosserie: Karosserie (Oberflächenkratzer) - verkratzt / verschürft - aufbereiten



**Beschädigung 5:** Karosserie: Karosserie (Oberflächenkratzer) - verkratzt / verschürft - aufbereiten



**Beschädigung 5:** Karosserie: Karosserie (Oberflächenkratzer) - verkratzt / verschürft - aufbereiten



**Beschädigung 5:** Karosserie: Karosserie (Oberflächenkratzer) - verkratzt / verschürft - aufbereiten



**Beschädigung 5:** Karosserie: Karosserie (Oberflächenkratzer) - verkratzt / verschürft - aufbereiten



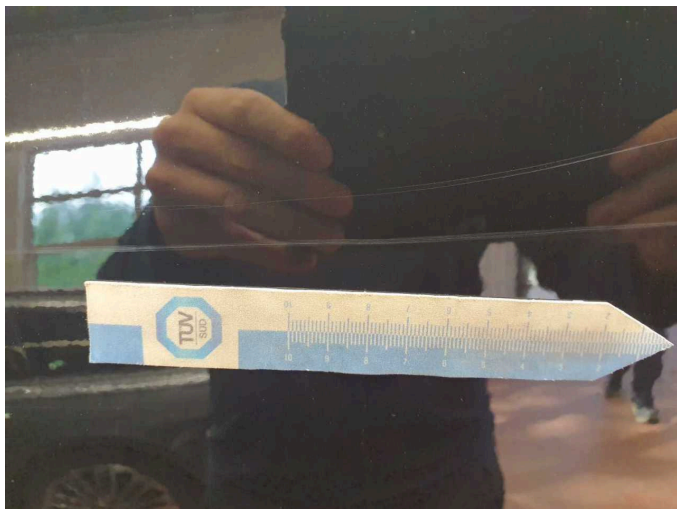
**Beschädigung 5:** Karosserie: Karosserie (Oberflächenkratzer) - verkratzt / verschürft - aufbereiten



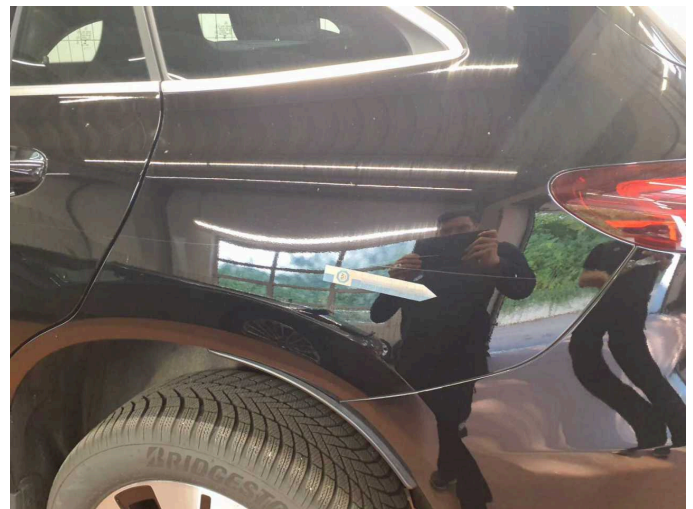
**Beschädigung 5:** Karosserie: Karosserie (Oberflächenkratzer) - verkratzt / verschürft - aufbereiten



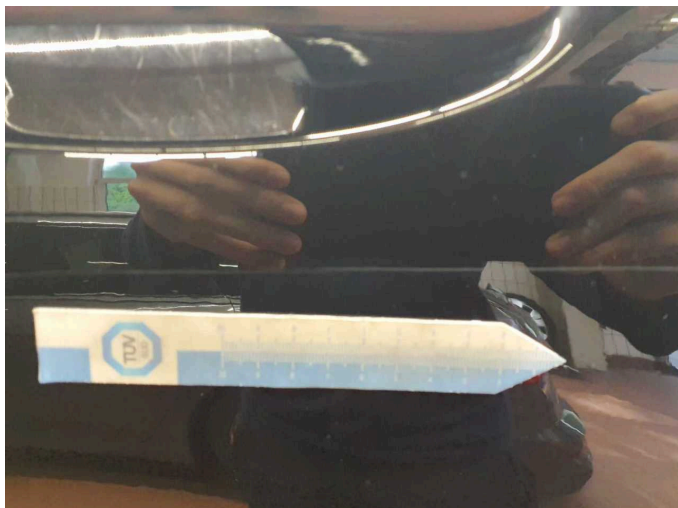
**Beschädigung 5:** Karosserie: Karosserie (Oberflächenkratzer) - verkratzt / verschürft - aufbereiten



**Beschädigung 5:** Karosserie: Karosserie (Oberflächenkratzer) - verkratzt / verschürft - aufbereiten



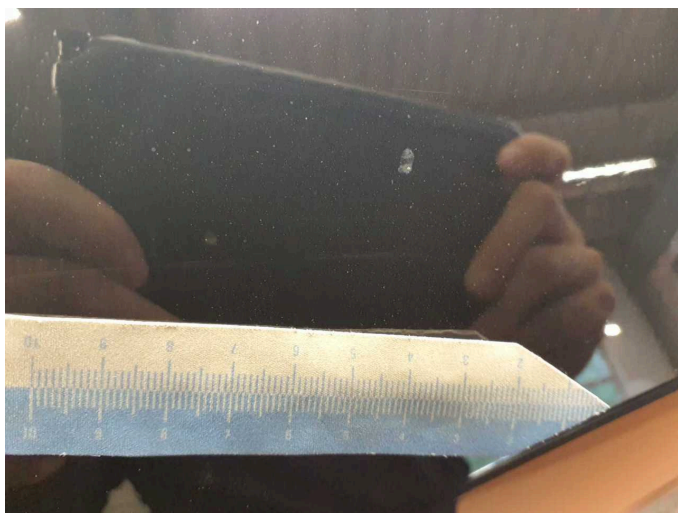
**Beschädigung 5:** Karosserie: Karosserie (Oberflächenkratzer) - verkratzt / verschürft - aufbereiten



**Beschädigung 5:** Karosserie: Karosserie (Oberflächenkratzer) - verkratzt / verschürft - aufbereiten



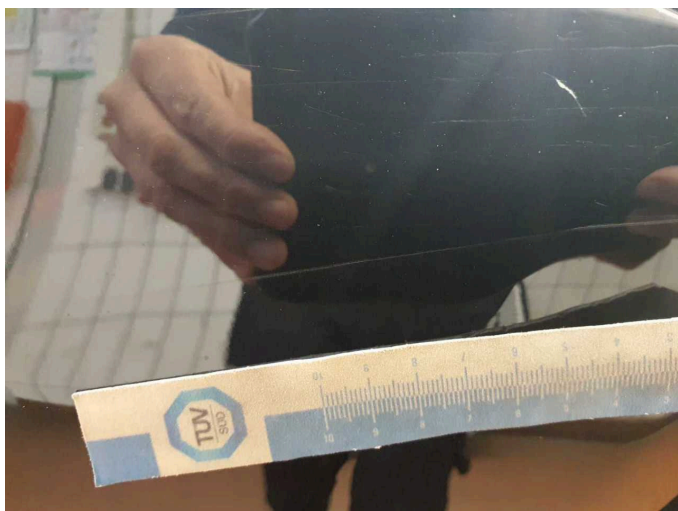
**Beschädigung 5:** Karosserie: Karosserie (Oberflächenkratzer) - verkratzt / verschürft - aufbereiten



**Beschädigung 5:** Karosserie: Karosserie (Oberflächenkratzer) - verkratzt / verschürft - aufbereiten



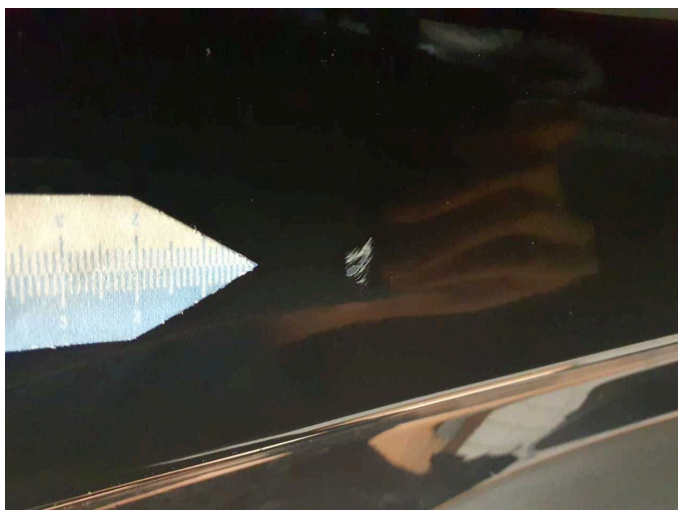
**Beschädigung 5:** Karosserie: Karosserie (Oberflächenkratzer) - verkratzt / verschürft - aufbereiten



**Beschädigung 5:** Karosserie: Karosserie (Oberflächenkratzer) - verkratzt / verschürft - aufbereiten



**Beschädigung 5:** Karosserie: Karosserie (Oberflächenkratzer) - verkratzt / verschürft - aufbereiten



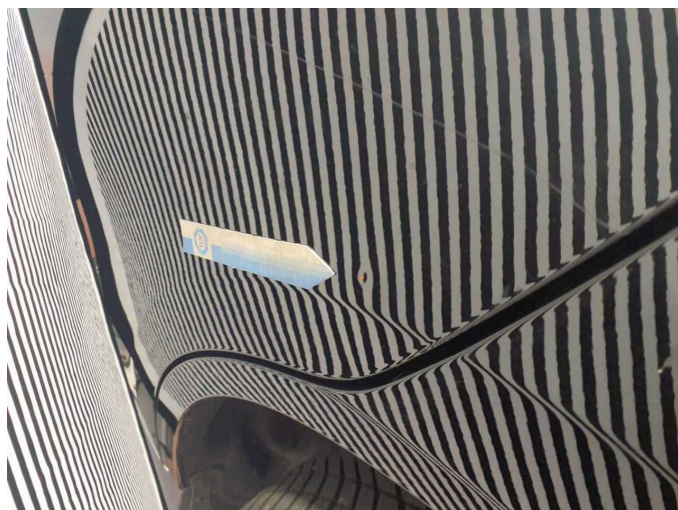
**Beschädigung 6:** Seitenwand rechts: Einstieg - Delle / Lackschaden - Smart Repair



**Beschädigung 6:** Seitenwand rechts: Einstieg - Delle / Lackschaden - Smart Repair



**Beschädigung 6:** Seitenwand rechts: Einstieg - Delle / Lackschaden - Smart Repair



**Beschädigung 7:** Tür hinten links: Tür - Delle / Lackschaden - Smart Repair



**Beschädigung 7:** Tür hinten links: Tür - Delle / Lackschaden - Smart Repair



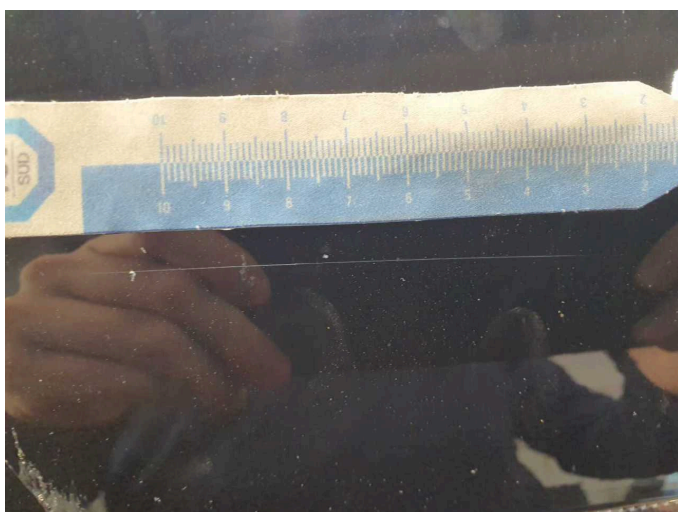
**Beschädigung 7:** Tür hinten links: Tür - Delle / Lackschaden - Smart Repair



**Beschädigung 8:** Schweller rechts: Verkleidung - verkratzt / verschürft - erneuern



**Beschädigung 8:** Schweller rechts: Verkleidung - verkratzt / verschürft - erneuern



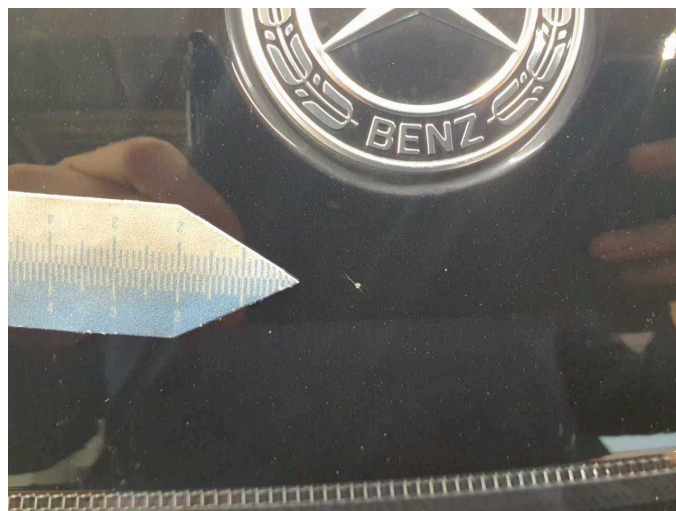
**Beschädigung 9:** Motorhaube: Motorhaube - Kratzer - lackieren



**Beschädigung 9:** Motorhaube: Motorhaube - Kratzer - lackieren



**Beschädigung 9:** Motorhaube: Motorhaube - Kratzer - lackieren



**Beschädigung 9:** Motorhaube: Motorhaube - Kratzer - lackieren



**Beschädigung 9:** Motorhaube: Motorhaube - Kratzer - lackieren



**Beschädigung 10:** Sonstiges: Inspektion/Wartung (Elektro SUV) - fällig - durchführen



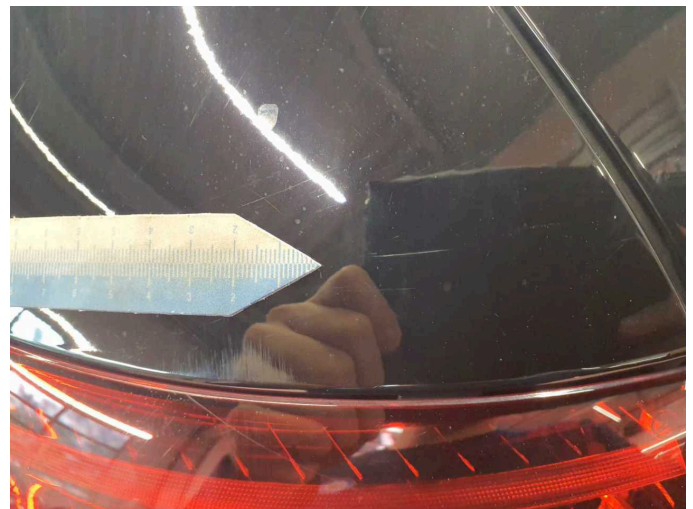
**Beschädigung 11:** 2.Radsatz: 1 Leichtmetallfelge - verkratzt / verschürft - erneuern



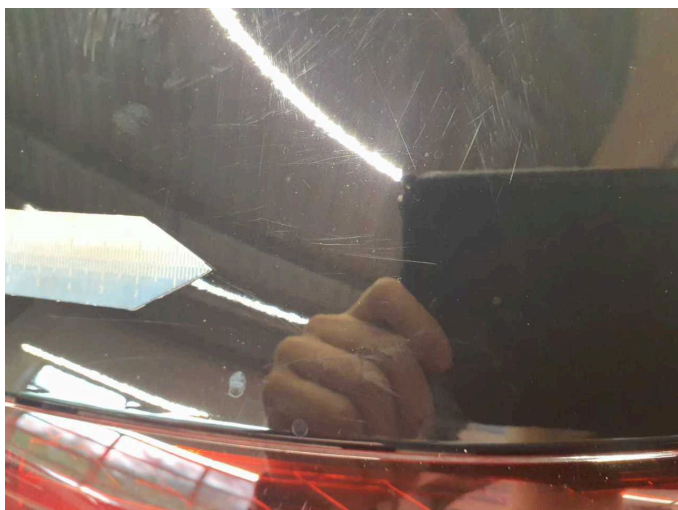
**Beschädigung 11:** 2.Radsatz: 1 Leichtmetallfelge - verkratzt / verschürft - erneuern



**Beschädigung 12:** Seitenwand links: Seitenwand - verkratzt / verschürft - lackieren



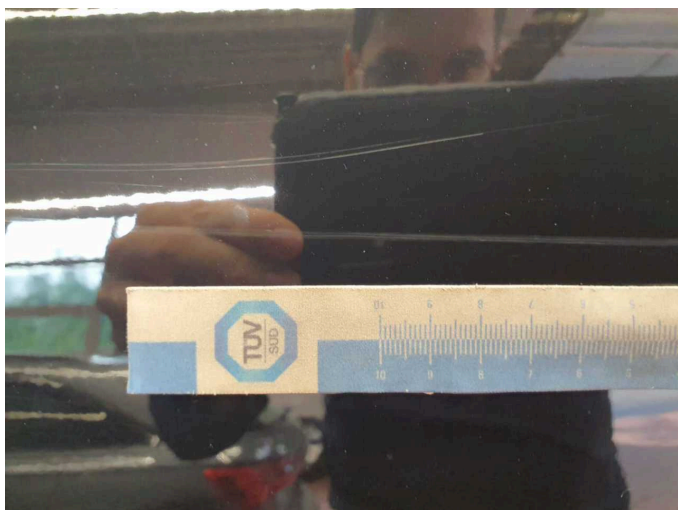
**Beschädigung 12:** Seitenwand links: Seitenwand - verkratzt / verschürft - lackieren



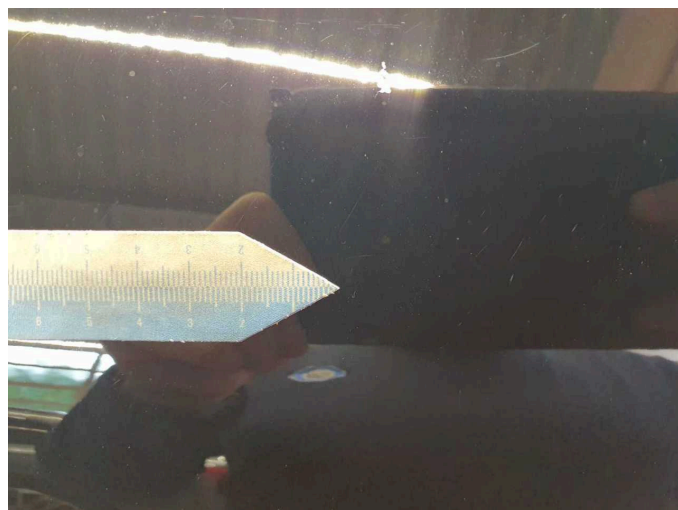
**Beschädigung 12:** Seitenwand links: Seitenwand - verkratzt / verschürft  
- lackieren



**Beschädigung 12:** Seitenwand links: Seitenwand - verkratzt / verschürft  
- lackieren



**Beschädigung 12:** Seitenwand links: Seitenwand - verkratzt / verschürft  
- lackieren



**Beschädigung 12:** Seitenwand links: Seitenwand - verkratzt / verschürft  
- lackieren



**Beschädigung 12:** Seitenwand links: Seitenwand - verkratzt / verschürft  
- lackieren



# Wartungshistorie

(gemäß Auftraggeber Informationen)

Fahrgestellnummer: W1K8P9AB2PF065819

Hersteller / Modell: MERCEDES-BENZ MB EQC 400 4Matic Electric Art

Datum	KM-Stand	Beschreibung
22.08.2024	29.121	Regelwartungsdienst