



PROTOKOLLNUMMER: 41406721



Bei Rückfragen bitte Protokollnummer und Datum angeben

Datum: 08.09.2025

Gutachten

Betreff	Remarketing
Auftrag durch	Mercedes-Benz Leasing GmbH Siemensstr. 7 70469 Stuttgart
Besichtigungsdatum / Ort	08.09.2025
Fahrzeugart	PKW Limousine
Hersteller	Mercedes-Benz
Modell / Verkaufsbezeichnung	A 250 e Kompaktlimousine
Schlüssel-Nummern HSN / TSN	2222 AJP 00069
Fahrzeug-Identnummer	W1K3F8GBXPN298979
Anzahl Besitzer	1
Erstzulassung	09.11.2022
Nächste HU	11/2025
Fahrzeug Dokumente	Zum Zeitpunkt der Besichtigung lagen die Zulassungsbescheinigung Teil 1 (Schein) sowie die Zulassungsbescheinigung Teil 2 (Brief) vor. (Kopie) ZB Teil 1 (Schein) nicht entgegen genommen
Nummer ZB2	GM971581
Fahrzeug Kennzeichen	Kennzeichen nicht entgegen genommen
Laufleistung	32.282 km / abgelesen
Farbe / Farbcode	149 Unilack polarweiß
Antriebsart	Frontantrieb
Kraftstoffart	Hybr.BZ/W/E ext. aufl
Hubraum / Leistung	1.332 ccm/ 118 kW
Zylinder / Schadstoffklasse	4 / EURO6;WLTP;AP;PI/CI; M, N1 I
Leergewicht (kg)	1.675
zul. Gesamtgewicht (kg)	2.155
zul. Nutzlast (kg)	480



PROTOKOLLNUMMER: 41406721



Bei Rückfragen bitte Protokollnummer und Datum angeben

Datum: 08.09.2025

Maße (L/B/H)	4455 x 1850 x 1455
Anzahl Türen / Anzahl Sitze	5 / 5
Getriebe	Automatik
Anzahl Gänge	8
Polster / Farbe	Leder / Schwarz
Anzahl Schlüssel	2 von 2 Schlüsseln vorhanden
Wartungsheft / Wartungsnachweis	vorhanden / vollständig
Restlauf bis Service	174 Tag(e)
Durchgeführte Wartungen	26.02.2025 bei 29.565 km
Probefahrt	nicht durchgeführt
Vorschaden	Keine Feststellbar
Nachlackierung	Keine Feststellbar
Radstand [mm]	2.729

Bereifung / Felge

Achse / Größe	Hersteller	Bereifung	Profil [mm]
#1 225/45 R18 91W	Bridgestone	Sommerreifen auf Leichtmetall	6 / 6
#2 225/45 R18 91W	Bridgestone	Sommerreifen auf Leichtmetall	6 / 6

Zulässigkeit Räder Alle Achsen zulässig.**Verkehrssicherheit Räder** Verkehrssicher

Der Verschleißzustand sowie evtl. Schäden an der Bereifung sind wertmäßig berücksichtigt.



PROTOKOLLNUMMER: 41406721



Bei Rückfragen bitte Protokollnummer und Datum angeben

Datum: 08.09.2025

Fahrzeugausstattung

Code	Ausstattung
------	-------------

01U	Digitales Extra: Vorrüstung für Navigationsdienste
02B	Bedienungsanleitung und Serviceinformation - deutsch
0S3	LAND-SAMMLER FUER RED-ZERTIFIZIERUNG F. HU ECE
132	UMSTELLUNG AIRBAG-SG, SOFTWARE UND CRASH-SENSOREN
13U	Digitales Extra: Vorrüstung für Remote- und Navigationsdienste
14U	Digitales Extra: Smartphone Integration
160	STEUERCODE LADEKABEL MODE2 GEN4
16U	Apple CarPlay
17U	Android Auto
1B3	Techn. Kommunikationsmodulvariante für ECE
1U5	GUMMIGELAGERTES LENKGETRIEBE
200A	LEDER
20U	Vorrüstung für digitale Schlüsselübergabe
218	Rückfahrkamera
22U	Digitales Extra: Vorrüstung für MBUX Entertainment
235	Aktiver Park-Assistent mit PARKTRONIC, ohne Längsparkfunktion
243	Aktiver Spurhalte- Assistent
258	Aktiver Brems-Assistent
270	GPS-Antenne
286	Gepäcknetz an Fahrer- und Beifahrerlehne
287	Sitzlehnen im Fond klappbar
294	Kneebag
2U1	AIRPANEL
2U8	Kältemittel 1234yf
310	Doppelcupholder
332B	Sprache Kombiinstrument - deutsch
345	Scheibenwischer mit Regensensor



PROTOKOLLNUMMER: 41406721



Bei Rückfragen bitte Protokollnummer und Datum angeben

Datum: 08.09.2025

Code	Ausstattung
351	Mercedes-Benz Notrufsystem
355	Digitales Extra: Erweiterte Funktionen MBUX
362	Kommunikationsmodul (LTE) für die Nutzung von Digitalen Extras
365	Digitales Extra: Festplatten-Navigation
367	Digitales Extra: Vorrüstung für Live Traffic Information
38U	Digitales Extra: Remote und Charging Services Plus
3U6	HU LAENDERSET FUER ECE/ROW
426	8G-DCT
431	Galvanisierte Lenkradschalt paddles
440	TEMPOMAT
446	Touchpad
475	Reifendruckkontrolle
485	Komfortfahrwerk
502	3 Jahre kostenfreie Navigations-Updates für Kartendaten
513	Digitales Extra: Verkehrszeichen-Assistent
51B	Rating Länderset EURO-NCAP
537	Digitales Radio
543	Sonnenblende mit beleuchtetem Make-up-Spiegel
548	MBUX Multimediasystem
550	Anhängervorrichtung mit ESP® Anhängerstabilisierung
580	Klimatisierungsautomatik THERMATIC
58U	Innenhimmel Stoff kristallgrau
620	Halogen-Scheinwerfer mit integriertem LED-Tagfahrlicht
63B	Fahrzeugsteckdose
6P5	Steuercode Vertrieb f. Code 475
6S8	STEUERCODE - HERMES 2.1B - LANDSAMMLER
73B	Ablagefach in Mittelkonsole mit Rollo
772	AMG Styling



PROTOKOLLNUMMER: 41406721



Bei Rückfragen bitte Protokollnummer und Datum angeben

Datum: 08.09.2025

Code	Ausstattung
79B	Vorrüstung für digitales Radio
7B4	WIPPS-Laender WEU+COC
7U3	Sportsitze
80B	Wechselstrom-Ladesystem (AC-Laden) bis zu 3,7 kW
840	Wärmedämmend dunkel getöntes Glas
853	Advanced Soundsystem
873	Sitzheizung für Fahrer und Beifahrer
877	Ambientebeleuchtung
889	KEYLESS-GO
8B6	Parkassistent mit Querfunktion (UN R79)
8U6	Lenkradbedienung für Aktiven Abstands-Assistent DISTRONIC
8U8	i-Size Kindersitzbefestigung
927	Abgasnorm EU6
950	AMG Line
961	Ottopartikelfilter
969	COC-Papier EU6 mit Zulassungsbescheinigung Teil 2
986	Identifikationsschild mit VIN-Nummer
98B	Teilkuehlerjalousie oben
998	Steuercode Umstellung WLTP mit RDE
9B2	Ladekabel für Wallbox und öffentliche Ladestation, 5m, glatt
B10	KRAFTSTOFFTANKSYSTEM FUER EU6D-NORM
B30	Ladekabel bis 1,8 kW für Haushaltssteckdose, 5m, glatt
B53	Akustischer Umfeldschutz
B59	DYNAMIC SELECT
DMX	Vertriebssteuercode Plug-In-Hybrid
H44	Zierelemente Aluminium mit Längsschliff hell
K13	Serviceintervall 25.000 KM
K31	Geräuschvorschrift nach ECE R51-3



PROTOKOLLNUMMER: 41406721



Bei Rückfragen bitte Protokollnummer und Datum angeben

Datum: 08.09.2025

Code Ausstattung

K37	DEAKTIVIERUNG SCHLIESSRUECKMELDUNG UEBER FANFARE
L	Linkslenkung
L5C	Multifunktions-Sportlenkrad in Leder Nappa
PBF	Digitales Extra: MBUX Navigation Plus
PXW	Steuercode für Werkszuordnung
R01	Sommerreifen
R7H	Radgroesse 18" Rundum Variante 1
RQT	45,7 cm (18") AMG Leichtmetallräder im 5-Doppelspeichen-Design
U01	Fondgurt-Statusanzeige im Kombiinstrument
U10	Automatische Beifahrerairbag-Abschaltung
U26	AMG Fußmatten
U54	Verbundlenkerachse
U60	Fußgängerschutz

Wertmindernde Faktoren

Nr.	Bauteilgruppe	Beschreibung	Rep.Kosten	Minderwert
1	Schweller links	Einstieg - Delle / Lackschaden - instandsetzen und lackieren	390,00 €	250,00 €
2	Motorhaube	Motorhaube - verkratzt / verschürft - lackieren	730,00 €	470,00 €
3	Rad/Reifen	Leichtmetallfelge vorn links - verkratzt / verschürft - erneuern	910,00 €	910,00 €
Summe (netto):			2.030,00 €	1.630,00 €

Gebrauchsspuren

Nr.	Bauteilgruppe	Beschreibung	Rep.Kosten	Minderwert
-----	---------------	--------------	------------	------------

Das Fahrzeug weist dem Alter, der Laufleistung und dem Einsatzzweck entsprechende Gebrauchsspuren auf.

Fehlteile



PROTOKOLLNUMMER: 41406721



Bei Rückfragen bitte Protokollnummer und Datum angeben

Datum: 08.09.2025

Nr.	Fehlteil	Rep.Kosten	Minderwert
1	Unterlagen - HU Bescheinigung	30,00 €	30,00 €
2	Unterlagen - COC Papiere	90,00 €	90,00 €
3	Verkleidungen/Abdeckungen - Fußmatten (AMG)	150,00 €	150,00 €
4	Ausrüstung - Ladekabel (Ladekabel bis 1,8 kW für Haushaltssteckdose, 5m, glatt)	350,00 €	350,00 €
Summe (netto):		620,00 €	620,00 €

Hinweise zum Gutachten

Angaben zum Auftrag und zum Begutachtungsumfang:

Es wurde der Auftrag erteilt, ein Minderwertgutachten über das beschriebene Fahrzeug zu erstellen. Das vorliegende Gutachten beinhaltet auftragsgemäß:

- eine Fahrzeugzustandsbewertung
- Auftragsgemäß erfolgte die Fahrzeugzustandsbewertung in demontagefreien Zustand. Grundlage dieses Produktes stellt der Leitfaden für Fahrzeugrücknahmen und Bewertungen gemäß des Schadengrenzmusterkatalog des Auftraggebers dar. Die expliziten Feststellungen im Einzelfall trifft der Sachverständige objektiv im Rahmen der vorgegebenen Standards aufgrund eigener Sachkunde.
- Schäden oder Mängel, die aus einer normalen Nutzung bzw. Abnutzung des Fahrzeuges entstanden sind, werden akzeptiert und sind daher bei der Zustandsbewertung nicht in Abzug gebracht worden.
- Schäden oder Mängel, die nicht mehr einer normalen Nutzung bzw. Abnutzung zugeordnet werden können, werden in der Zustandsbewertung aufgelistet und in Anrechnung gebracht
- Dabei wird zwischen Schäden, die sich zu 100 % der Kosten auswirken und Schäden, die anteilig nach dem Fahrzeugalter und der Laufleistung bemessen werden, unterschieden.
- Schäden, die mit 100 % in Anrechnung gebracht werden, sind Unfallschäden, fehlende Teile und/oder Schäden, die den Erhalt der Betriebs- und Verkehrssicherheit beeinträchtigen.



PROTOKOLLNUMMER: 41406721

Bei Rückfragen bitte Protokollnummer und Datum angeben



Datum: 08.09.2025

- Anteilig dem Fahrzeugalter und der Laufleistung sind Schäden und Mängel bewertet, die den optischen und/oder funktionalen Zustand des Fahrzeugs beeinträchtigen und damit den Preis eines potentiellen Käufers beeinflussen.

Fahrzeug-Identifizierung:

- Die Fahrzeug-Identifizierungsnummer (FIN) wurde am Fahrzeug abgelesen und die Übereinstimmung im Verlauf der Besichtigung durch den Unterzeichner mit den vorgelegten Unterlagen festgestellt.

Besichtigungsbedingungen:

- Eine ordnungsgemäße Sichtprüfung der Lackierung und der Karosserie war wegen unzureichender Lichtverhältnisse/ Nässe oder Verschmutzung nur eingeschränkt möglich.
- Zur Untersuchung des Fahrzeuges standen Hubmittel bzw. eine Grube zur Verfügung.

Probefahrt / Probelauf von Motor und Aggregaten:

- Es wurde bei der Besichtigung des Fahrzeuges keine Probefahrt/keine Rangierfahrt durchgeführt.
- Ein Probelauf des Motors wurde durchgeführt.

Verkehrssicherheit:

- Augenscheinlich konnte zum Zeitpunkt der Besichtigung keine Beeinträchtigungen zur betriebs bzw. Verkehrssicherheit festgestellt werden.

Vorschäden:

- Am Fahrzeug konnten augenscheinlich keine reparierten Vorschäden festgestellt werden.

Weitere Hinweise und Feststellungen:

- Die im Gutachten errechneten und angegebenen Minderwerte beziehen sich nur auf festgestellte Schäden oder Mängel, die über die normale Abnutzung entsprechend Fahrzeug-Alter und Laufleistung bzw. über das übliche Verschleißmaß hinausgehen. Beschädigungen, die durch normalen Gebrauch während der Dauer der Nutzung entstanden sind, wurden nicht berücksichtigt (Gebrauchsspuren).



PROTOKOLLNUMMER: 41406721



Bei Rückfragen bitte Protokollnummer und Datum angeben

Datum: 08.09.2025

- Die getroffene Feststellung beinhalten weder eine Fahrzeugabnahme im Sinne der StVZO, noch im Sinne des Gewährleistungsrechtes.
- Werden Schäden oder Mängel welche erst im Rahmen von Zerlege-/ Diagnosearbeiten oder durch erweiterte Kenntnisse festgestellt, sowie durch verschwiegene Mängel oder arglistige Täuschung hervorgerufen, wird um sofortige Benachrichtigung des Sachverständigen gebeten.
Eine Nachbesichtigung des Fahrzeuges zur Feststellung des Umfanges der Reparaturерweiterung und damit verbundenen Kostenausweitung wird in diesem Fall durch den Sachverständigen umgehend durchgeführt. Die für die Schadenerweiterung ursächlichen Altteile sind bis zur Nachbesichtigung durch den Sachverständigen aufzubewahren.

Anlagen: 21 Übersichtsfotos, 7 Beschädigungsfotos

PROTOKOLLNUMMER: 41406721

Bei Rückfragen bitte Protokollnummer und Datum angeben



Datum: 08.09.2025

Übersichtsfotos



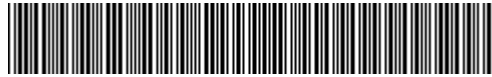
Abbildung 1: Schräg vorne (links)



Abbildung 2: Schräg vorne (rechts)

PROTOKOLLNUMMER: 41406721

Bei Rückfragen bitte Protokollnummer und Datum angeben



Datum: 08.09.2025



Abbildung 3: Schräg hinten (rechts)



Abbildung 4: Schräg hinten (links)

PROTOKOLLNUMMER: 41406721

Bei Rückfragen bitte Protokollnummer und Datum angeben



Datum: 08.09.2025



Abbildung 5: Innenraum



Abbildung 6: Innenraum

PROTOKOLLNUMMER: 41406721

Bei Rückfragen bitte Protokollnummer und Datum angeben



Datum: 08.09.2025



Abbildung 7: Innenraum



Abbildung 8: Innenraum

PROTOKOLLNUMMER: 41406721

Bei Rückfragen bitte Protokollnummer und Datum angeben



Datum: 08.09.2025



Abbildung 9: Kombiinstrument



Abbildung 10: Laufleistung

PROTOKOLLNUMMER: 41406721

Bei Rückfragen bitte Protokollnummer und Datum angeben



Datum: 08.09.2025



Abbildung 11: Instrumententafel



Abbildung 12: Montierte Bereifung

PROTOKOLLNUMMER: 41406721

Bei Rückfragen bitte Protokollnummer und Datum angeben



Datum: 08.09.2025



Abbildung 13: Montierte Bereifung

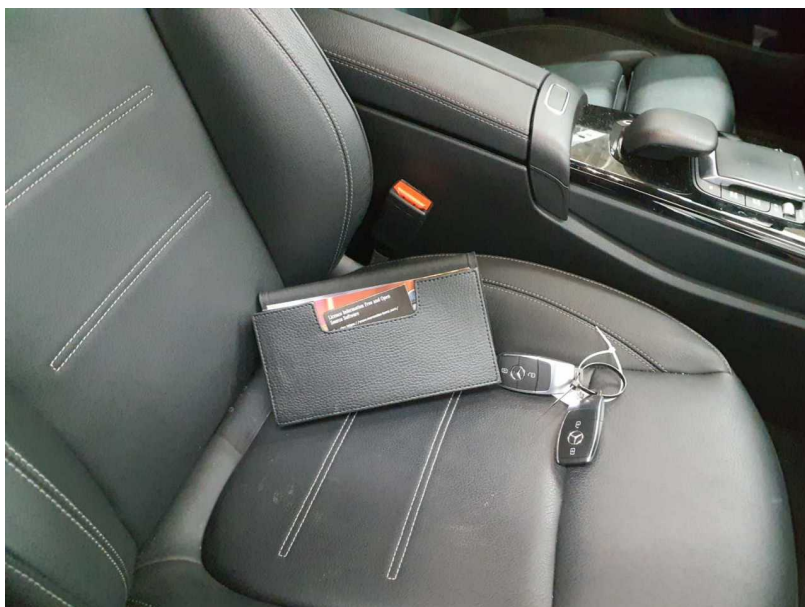


Abbildung 14: Dokumente

PROTOKOLLNUMMER: 41406721

Bei Rückfragen bitte Protokollnummer und Datum angeben



Datum: 08.09.2025



Abbildung 15: FIN

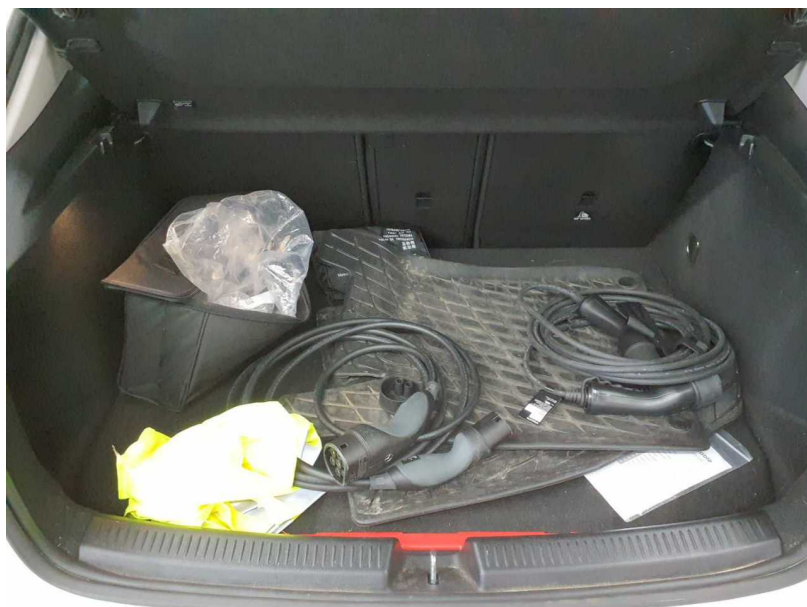
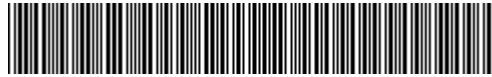


Abbildung 16: Zubehör

PROTOKOLLNUMMER: 41406721

Bei Rückfragen bitte Protokollnummer und Datum angeben



Datum: 08.09.2025



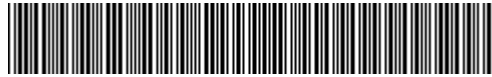
Abbildung 17: Unterboden



Abbildung 18: Unterboden

PROTOKOLLNUMMER: 41406721

Bei Rückfragen bitte Protokollnummer und Datum angeben



Datum: 08.09.2025



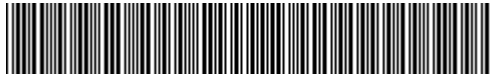
Abbildung 19: Sonstiges



Abbildung 20: Sonstiges

PROTOKOLLNUMMER: 41406721

Bei Rückfragen bitte Protokollnummer und Datum angeben



Datum: 08.09.2025



Abbildung 21: Sonstiges

Beschädigungsfotos



Beschädigung #1: Schweller links: Einstieg - Delle / Lackschaden - instandsetzen und lackieren

PROTOKOLLNUMMER: 41406721

Bei Rückfragen bitte Protokollnummer und Datum angeben



Datum: 08.09.2025



Beschädigung #1: Schweller links: Einstieg - Delle / Lackschaden - instandsetzen und lackieren



Beschädigung #2: Motorhaube: Motorhaube - verkratzt / verschürft - lackieren

PROTOKOLLNUMMER: 41406721

Bei Rückfragen bitte Protokollnummer und Datum angeben



Datum: 08.09.2025



Beschädigung #2: Motorhaube: Motorhaube - verkratzt / verschürft - lackieren



Beschädigung #3: Rad/Reifen: Leichtmetallfelge vorn links - verkratzt / verschürft - erneuern

PROTOKOLLNUMMER: 41406721

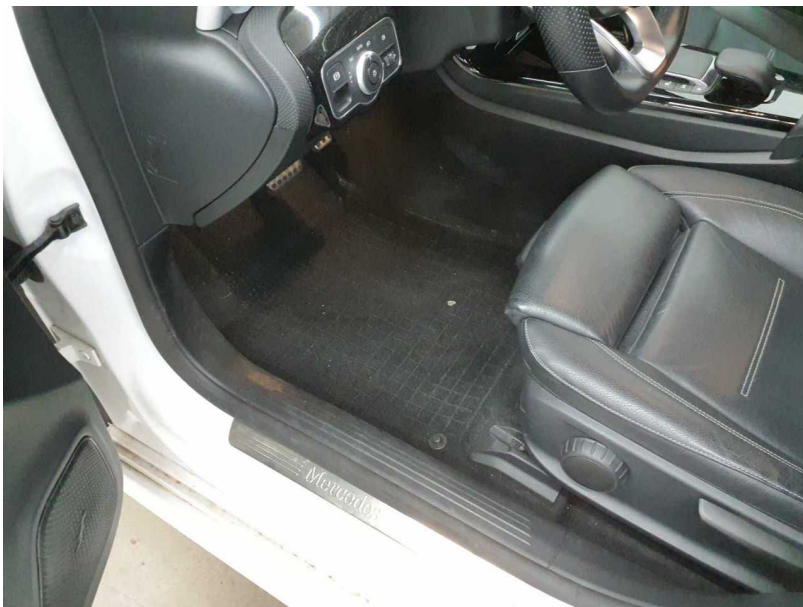
Bei Rückfragen bitte Protokollnummer und Datum angeben



Datum: 08.09.2025



Beschädigung #3: Rad/Reifen: Leichtmetallfelge vorn links - verkratzt / verschürft - erneuern



Fehlteil #3: Verkleidungen/Abdeckungen: Fußmatten (AMG) - fehlt - erneuern