



PROTOKOLLNUMMER: 36325683

Bei Rückfragen bitte Protokollnummer und Datum angeben



Auto Plus

Datum: 08.10.2024

# Gutachten

**Betreff**

**Besichtigungsdatum / Ort**

**Fahrzeug-Identnummer**

## ZUSAMMENFASSUNG

### **Kosten- und Wertzusammenfassung (geschätzt)**

**ohne Mwst.**

**20% MwSt.**

**mit MwSt.**

**abrechnungsrelevante Minderwerte**

basierend auf Reparaturkosten



# Gutachten

**Betreff****Besichtigungsdatum / Ort**

<b>Fahrzeugart</b>	PKW Kombi
<b>Hersteller</b>	Mercedes-Benz
<b>Modell / Verkaufsbezeichnung</b>	A -Klasse A 250 e
<b>Fahrzeug-Identnummer</b>	W1K3F8FB7PN307770
<b>Erstzulassung</b>	08.09.2023
<b>Laufleistung</b>	9.276 km / abgelesen
<b>Farbe / Farbcode</b>	POLARWEISS - UNILACK
<b>Antriebsart</b>	Frontantrieb
<b>Kraftstoffart</b>	Hybr.Benzin/E
<b>Hubraum / Leistung</b>	1.332 ccm/ 120 kW
<b>Anzahl Türen / Anzahl Sitze</b>	5 / 5
<b>Getriebe</b>	Automatik (Getriebe 8-Gang - Doppelkupplungsgetriebe DCT)
<b>Polster / Farbe</b>	Stoff/Leder Kombination / Schwarz-Rot
<b>Anzahl Schlüssel</b>	2 von 2 Schlüsseln vorhanden
<b>Wartungsheft / Wartungsnachweis</b>	nicht vorhanden
<b>Restlauf bis Service</b>	321 Tag(e)
<b>Probefahrt</b>	nicht durchgeführt

**Bereifung / Felge**

Achse / Größe	Hersteller	Bereifung	Profil [mm]
#1 225/45 R18	Bridgestone	Sommerreifen auf Leichtmetall	6 / 6
#2 225/45 R18	Bridgestone	Sommerreifen auf Leichtmetall	6 / 6

**Zulässigkeit Räder** Alle Achsen zulässig.**Verkehrssicherheit Räder** Verkehrssicher



Auto Plus

PROTOKOLLNUMMER: 36325683



Bei Rückfragen bitte Protokollnummer und Datum angeben

Datum: 08.10.2024

Der Verschleißzustand sowie evtl. Schäden an der Bereifung sind wertmäßig berücksichtigt.

## Fahrzeugausstattung

Ausstattung: Airbag Beifahrerseite abschaltbar, Airbag Fahrer- / Beifahrerseite, Aktive Motorhaube, Ambiente-Beleuchtung, AMG-Optic-/Styling-Paket 1, Anti-Blockier-System (ABS), Außen-/Innenspiegel mit Abblendautomatik, Außenspiegel elektr. anklappbar, Außenspiegel elektr. verstell- und heizbar, beide, Außenspiegel mit Totwinkel-Assistent, Außenspiegel schwarz lackiert, Beckenairbag vorn (Pelvisbag), Bremsanlage: Sportausführung, DAB-Tuner (Radioempfang digital), Design- und Ausstattungslinie AMG Line, Digitales Instrumenten-Display, Direktlenkung mit variabler Lenkkraft-Unterstützung, Edelstahlpedale Sportdesign, Elektromotor 80 kW (Hybridantrieb), Elektron. Stabilitäts-Programm (ESP), Fahrassistenz-System: Agility Select / Dynamic Select (Fahrmodusschalter), Fahrassistenz-System: aktiver Bremsassistent, Fahrassistenz-System: aktiver Spurhalteassistent, Fahrassistenz-System: Geschwindigkeitslimit-Assistent, Fahrassistenz-System: Verkehrs-Informations-System Live Traffic, Fahrzeug Setup (Onlinedienste / Apps), Fahrzeug-Monitoring (Fahrzeugortungssystem), Fensterheber elektrisch vorn + hinten, Fußmatten Velours, Getriebe 8-Gang - Doppelkupplungsgetriebe DCT, Getränkehalter vorn (doppelt), Hybrid 160 kW (Motor 1,3 Ltr. - 120 kW), Induktionsladeschale für Smartphone, Infotainment-System: Mercedes me connect, Innenhimmel schwarz, Karosserie: 5-türig, Keyless Go Startanlage, Klimaautomatik (Thermotronic), Knieairbag Fahrerseite, Komfort-Fahrwerk (Agility Control), Kommunikationsmodul (LTE) Vorbereitung Mercedes me connect, Kopf-Airbag-System (Windowbag), Lendenwirbelstützen vorn, elektr. verstellbar, Lenkrad (Leder Nappa), Lenkrad heizbar mit Multifunktion, Licht- und Sicht-Paket, LM-Felgen, Mercedes-Benz Notrufsystem, Mittelkonsole vorn mit Rollo / Ablage, Modellpflege mit Code, Multibeam LED, Multimediasystem MBUX (Connect 20 MID), Multimediasystem MBUX (Digitales Multimedia-System), Night-Paket, Otto-Partikelfilter (OPF), Park-Paket, Regen-/Lichtsensoren, Reifen-Reparaturset (Tirefit), Reifendruck-Kontrollsystem, Rückfahrkamera, Schadstoffarm nach Abgasnorm Euro 6d, Scheibenwaschanlage beheizt, Scheibenwischer mit Regensensor, Scheinwerfer LED High Performance, Seitenairbag (Sidebag) vorn, Seitenscheiben hinten und Heckscheibe abgedunkelt, Service-System: MBUX Augmented Reality für Navigation, Servolenkung, Sitzbezug/ Polsterung: Stoff, Sitzheizung vorn, Smartphone integriert, Sound-System, Spiegel-Paket, Sportsitze vorn, Sprachbediensystem Erweiterte Funktionen (MBUX), Start/Stop-Anlage, Tagfahrlicht LED, Tempomat, Touchpad (Mittelkonsole), Uni-Lackierung, Warnanlage / Statusanzeige für Sicherheitsgurte im Fond, Winter-Paket, Zentralverriegelung mit Fernbedienung

## Wertmindernde Faktoren

Nr.	Bauteilgruppe	Beschreibung	Rep.Kosten	Minderwert
1	Sitz vorn	Sitzkastenverkleidung rechts - Kratzer - Smart Repair		
2	Verkleidungen/ Abdeckungen	Fußmatten - beschädigt - Smart Repair		



PROTOKOLLNUMMER: 36325683

Bei Rückfragen bitte Protokollnummer und Datum angeben



Auto Plus

Datum: 08.10.2024

Nr.	Bauteilgruppe	Beschreibung	Rep.Kosten	Minderwert
Summe (netto):				

**Gebrauchsspuren**

Nr.	Bauteilgruppe	Beschreibung	Rep.Kosten	Minderwert
1	Verglasung	Frontscheibe (Lackstaub) - aufbereiten		
2	Heckleuchte	Heckleuchte rechts - verkratzt / verschürft - kein Abzug		

Summe (netto):

**Hinweise zum Gutachten****Angaben zum Auftrag und zum Begutachtungsumfang:**

Es wurde der Auftrag erteilt, ein Minderwertgutachten über das beschriebene Fahrzeug zu erstellen. Das vorliegende Gutachten beinhaltet auftragsgemäß:

- eine Fahrzeugzustandsbewertung
- Auftragsgemäß erfolgte die Fahrzeugzustandsbewertung in demontagefreien Zustand. Grundlage dieses Produktes stellt der Leitfaden für Fahrzeugrücknahmen und Bewertungen gemäß des Schadengrenzmusterkatalog des Auftraggebers dar. Die expliziten Feststellungen im Einzelfall trifft der Sachverständige objektiv im Rahmen der vorgegebenen Standards aufgrund eigener Sachkunde.
- Schäden oder Mängel, die aus einer normalen Nutzung bzw. Abnutzung des Fahrzeuges entstanden sind, werden akzeptiert und sind daher bei der Zustandsbewertung nicht in Abzug gebracht worden.
- Schäden oder Mängel, die nicht mehr einer normalen Nutzung bzw. Abnutzung zugeordnet werden können, werden in der Zustandsbewertung aufgelistet und in Anrechnung gebracht
- Dabei wird zwischen Schäden, die sich zu 100 % der Kosten auswirken und Schäden, die anteilig nach dem Fahrzeugalter und der Laufleistung bemessen werden, unterschieden.
- Schäden, die mit 100 % in Anrechnung gebracht werden, sind Unfallschäden, fehlende Teile und/oder Schäden, die den Erhalt der Betriebs- und Verkehrssicherheit beeinträchtigen.



Auto Plus

PROTOKOLLNUMMER: 36325683

Bei Rückfragen bitte Protokollnummer und Datum angeben



Datum: 08.10.2024

- Anteilig dem Fahrzeugalter und der Laufleistung sind Schäden und Mängel bewertet, die den optischen und/oder funktionalen Zustand des Fahrzeugs beeinträchtigen und damit den Preis eines potentiellen Käufers beeinflussen.

### **Fahrzeug-Identifizierung:**

- Die Fahrzeug-Identifizierungsnummer (FIN) wurde abgelesen und die Übereinstimmung im Verlauf der Besichtigung durch den Unterzeichner mit den vorgelegten Unterlagen festgestellt.

### **Besichtigungsbedingungen:**

- Die Besichtigungsbedingungen waren zur Beurteilung des Fahrzeuges lediglich bedingt ausreichend. Zum Zeitpunkt der Besichtigung konnte der Zustand einer ausreichenden Beurteilung nicht sichergestellt werden. Sachverständigenseits wird daher zur Verringerung des Prognoserisikos eine weitere Besichtigung empfohlen.
- Zur Untersuchung des Fahrzeuges standen keine Hubmittel bzw. Grube zur Verfügung. Aus diesem Grund war die Besichtigung der Fahrzeugunterseite nur begrenzt möglich.

### **Probefahrt / Probelauf von Motor und Aggregaten:**

- Es wurde bei der Besichtigung des Fahrzeuges keine Probefahrt/keine Rangierfahrt durchgeführt.
- Ein Probelauf des Motors wurde durchgeführt.

### **Weitere Hinweise und Feststellungen:**

- Die im Gutachten errechneten und angegebenen Minderwerte beziehen sich nur auf festgestellte Schäden oder Mängel, die über die normale Abnutzung entsprechend Fahrzeug-Alter und Laufleistung bzw. über das übliche Verschleißmaß hinausgehen. Beschädigungen, die durch normalen Gebrauch während der Dauer der Nutzung entstanden sind, wurden nicht berücksichtigt (Gebrauchsspuren).
- Die getroffene Feststellung beinhalten weder eine Fahrzeugabnahme im Sinne der StVZO, noch im Sinne des Gewährleistungsrechtes.



PROTOKOLLNUMMER: 36325683

Bei Rückfragen bitte Protokollnummer und Datum angeben



Auto Plus

Datum: 08.10.2024

- Werden Schäden oder Mängel welche erst im Rahmen von Zerlege-/ Diagnosearbeiten oder durch erweiterte Kenntnisse festgestellt, sowie durch verschwiegene Mängel oder arglistige Täuschung hervorgerufen, wird um sofortige Benachrichtigung des Sachverständigen gebeten.

Eine Nachbesichtigung des Fahrzeuges zur Feststellung des Umfanges der Reparaturenerweiterung und damit verbundenen Kostenausweitung wird in diesem Fall durch den Sachverständigen umgehend durchgeführt. Die für die Schadenerweiterung ursächlichen Altteile sind bis zur Nachbesichtigung durch den Sachverständigen aufzubewahren.

Anlagen: 25 Übersichtsfotos, 7 Beschädigungsfotos



## Übersichtsfotos



Abbildung 1: Schräg vorne



Abbildung 2: Schräg vorne

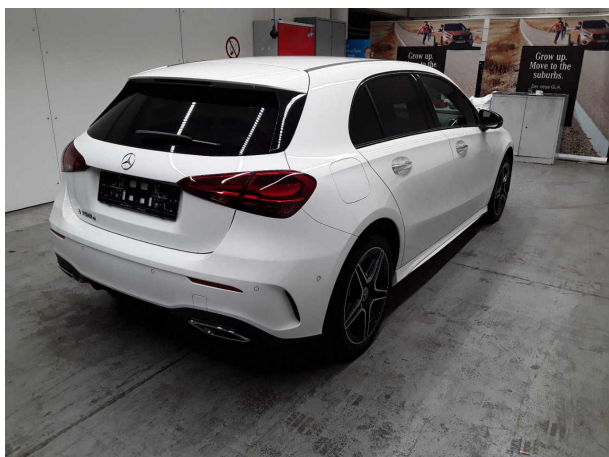


Abbildung 3: Schräg hinten



Abbildung 4: Schräg hinten



Abbildung 5: Innenraum



Abbildung 6: Innenraum

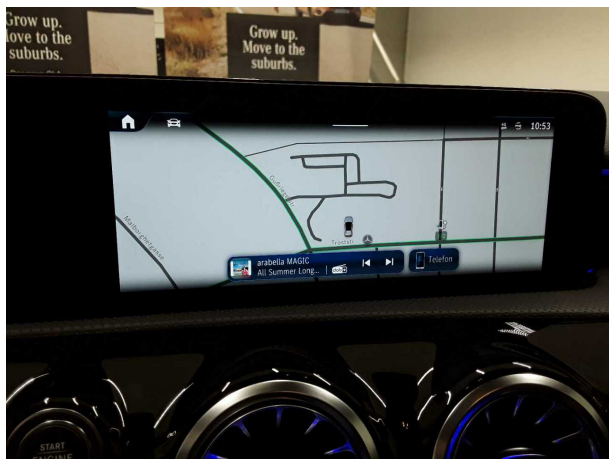


Abbildung 7: Innenraum



Abbildung 8: Innenraum



Abbildung 9: Innenraum



Abbildung 10: Innenraum



Abbildung 11: Innenraum



Abbildung 12: Innenraum

PROTOKOLLNUMMER: 36325683

Bei Rückfragen bitte Protokollnummer und Datum angeben



Datum: 08.10.2024



Abbildung 13: FIN



Abbildung 14: Sonstiges



Abbildung 15: Sonstiges



Abbildung 16: Sonstiges



Abbildung 17: Sonstiges



Abbildung 18: Sonstiges



Abbildung 19: Sonstiges



Abbildung 20: Sonstiges



Abbildung 21: Sonstiges



Abbildung 22: Sonstiges



Abbildung 23: Sonstiges



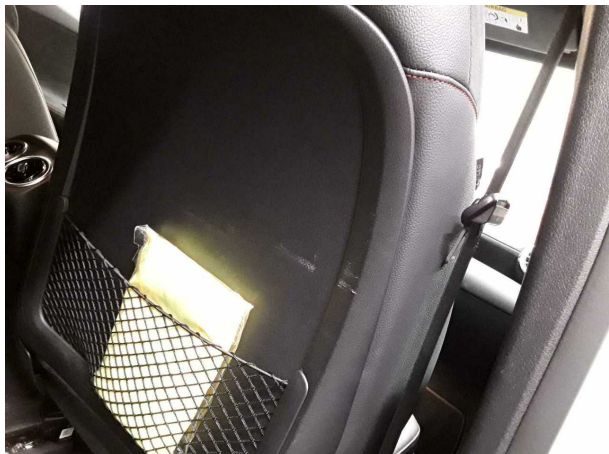
Abbildung 24: Sonstiges



**Abbildung 25:** Sonstiges



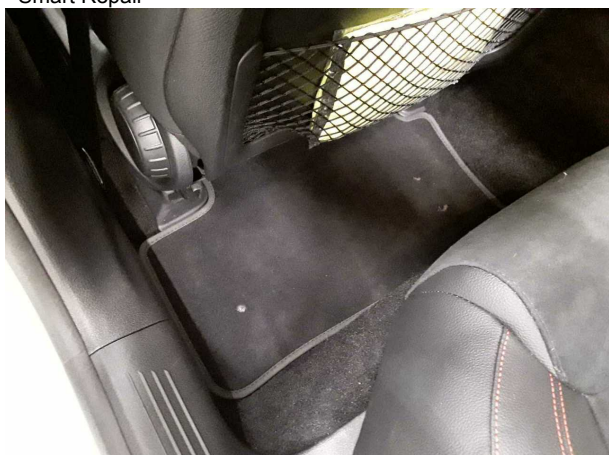
## Beschädigungsfotos



**Beschädigung 1:** Sitz vorn: Sitzkastenverkleidung rechts - Kratzer - Smart Repair



**Beschädigung 1:** Sitz vorn: Sitzkastenverkleidung rechts - Kratzer - Smart Repair



**Beschädigung 2:** Verkleidungen/Abdeckungen: Fußmatten - beschädigt - Smart Repair



**Gebrauchsspur 1:** Verglasung: Frontscheibe (Lackstaub) - aufbereiten



**Gebrauchsspur 1:** Verglasung: Frontscheibe (Lackstaub) - aufbereiten



**Gebrauchsspur 2:** Heckleuchte: Heckleuchte rechts - verkratzt / verschürft - kein Abzug

PROTOKOLLNUMMER: 36325683

Bei Rückfragen bitte Protokollnummer und Datum angeben



Auto Plus

Datum: 08.10.2024



**Gebrauchsspur 2:** Heckleuchte: Heckleuchte rechts - verkratzt /  
verschürft - kein Abzug