

DEKRA Automobil GmbH
Anton-Ditt-Bogen 1a, 80939 München

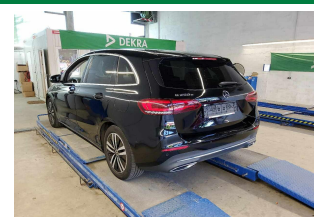
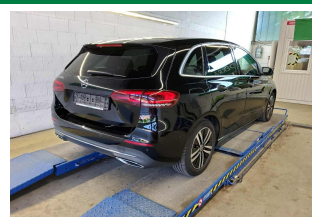
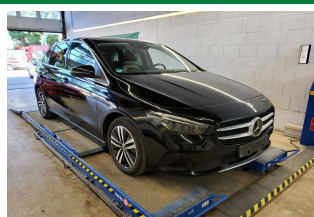
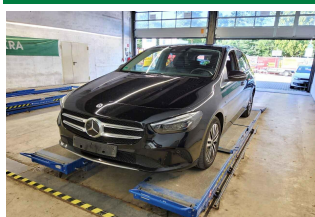
Mobility Concept GmbH
Grünwalder Weg 34
82041 Oberhaching

DEKRA Automobil GmbH
Niederlassung München
Anton-Ditt-Bogen 1a
80939 München
Telefon 089 / 31690-0
Fax 089 / 31690-222
E-Mail
muenchen-nord.automobil@dekra.com



Ansprechpartner:
Christian Steinbauer
Tel. direkt 089 42007-0

Zustandsbericht / Minderwertgutachten



Kennzeichen

HH AO276E

FIN

W1K2470861J248324

Vorgang

Kunden-Nr.
Auftraggeber
Ihr Auftrag vom
Besichtigung

0210003894
Mobility Concept GmbH, Grünwalder Weg 34, 82041 Oberhaching
18.07.2025, schriftlich.
18.07.2025, 08:30 Uhr, durch Herrn Christian Steinbauer bei DEKRA Automobil
GmbH Rücknahmezentrum München-Lochhausen, Lochhausener Str. 207, 81249
München ohne Anwesenheit einer bevollmächtigten Person.
18.07.2025
Leasing-Nr. HH AO276E

Bewertet auf
Betrifft

Zusammenfassung

Reparaturkosten gesamt	mit MwSt.	-1.884,00 EUR
	ohne MwSt.	-1.583,20 EUR
Minderwerte aus Rep.-kosten	mit MwSt.	-1.390,00 EUR
	ohne MwSt.	-1.168,08 EUR
Minderwerte Reifen	mit MwSt.	-222,00 EUR
	ohne MwSt.	-186,56 EUR

Bemerkungen

Diese Dienstleistung wurde entsprechend den Vorgaben des Auftraggebers (Kriterien der fairen Fahrzeugbewertung) erstellt. Im Einzelfall können Abweichungen zum DEKRA Standard vorliegen.

Bei der Lackschichtdickenmessung wurden bei mindestens drei Messungen pro Bauteil Lackschichtdicken von 80 µm bis 120 µm festgestellt.

Es wurde eine optische Überprüfung auf Vorschäden und eine Lackschichtdickenmessung vorgenommen. Die augenscheinliche Überprüfung sowie die Lackschichtdickenmessung ergaben keine Hinweise auf Nachlackierungen, Instandsetzungsarbeiten oder reparierte Vorschäden.

Kein RNP vorhanden

Das Fahrzeug / Objekt wurde zum Zeitpunkt der Besichtigung in einem nicht gereinigten Zustand vorgefunden.

Das Fahrzeug / Objekt wurde auf einer Hebebühne von unten besichtigt. Im Rahmen der Fahrzeug / Objektbesichtigung wurde ein Probelauf des Motors durchgeführt.

Bei der Fahrzeugbesichtigung wurde keine Probefahrt durchgeführt.

Für die Bearbeitung des Vorganges standen folgende Unterlagen zur Verfügung: - Fz-Schein/Zul.Beschein. Teil I

2 Hauptschlüssel, 0 Nebenschlüssel vorgelegt.

Fahrzeugdaten

Erstzulassung	21.12.2020	Hersteller	MERCEDES-BENZ
Typ / Verkaufsbez.	B 250 e 8G-DCT	Aufbauart	Limousine
	Progressive		
Türen	4	Sitzplätze	5
Fahrzeug-Ident.-Nr.	W1K2470861J248324	HSN / TSN	2222 / ASD
Schlüssel-Nr.	10389141	Km-Stand abgelesen	130596
Nächste HU §29 StVZO	01 / 2026	Energiequelle / Kraftstoff	Hybr.B/E ext.auf.
Zylinderanzahl	4 / Hybridantrieb	Leistung (kW)	118
Hubraum (ccm)	1332	Schadstoffklasse:	EURO6;WLTP;AP;PI/CI; M, N1 I
Antriebsart	Frontantrieb	Getriebe	Automatik /
Felgen	Leichtmetall	Farbe	Schwarz / 2-Schicht
Polster / Farbe	Leder / Schwarz		

Es wird unterstellt, dass die Gesamtleistung dem abgelesenen Km-Stand entspricht.

Räder / Reifen

Achse	Reifenbezeichnung	Hersteller/Typ	Art	Profiltiefe
1 links	205 / 55 R 17 91 W	Pirelli / Cinturato P7 MO FSL	S /O	1 mm
rechts	205 / 55 R 17 91 W	Pirelli / Cinturato P7 MO FSL	S /O	1 mm
2 links	205 / 55 R 17 91 W	Pirelli / Cinturato P7 MO FSL	S /O	5 mm
rechts	205 / 55 R 17 91 W	Pirelli / Cinturato P7 MO FSL	S /O	5 mm
Pannenset				

S/ Sommer; /O Original;

zusätzlicher Reifensatz

Reifenbezeichnung	Hersteller/Typ	Art	Profiltiefe
205 / 55 R 17 95 H	Continental / WinterContact TS 830 P SSR *	W /O	4 mm
205 / 55 R 17 95 H	Continental / WinterContact TS 830 P SSR *	W /O	4 mm
205 / 55 R 17 95 H	Continental / WinterContact TS 830 P SSR *	W /O	6 mm
205 / 55 R 17 95 H	Continental / WinterContact TS 830 P SSR *	W /O	6 mm

W/ Winter; /O Original;

Felgen: Leichtmetall

Serienausstattung

Serie: ADAPTIVE BRAKE mit Berganfahrhilfe, HOLD-Funktion, Vorfüllen und Trockenbremsen bei Nässe, ATTENTION ASSIST, Airbag für Fahrer und Beifahrer, Airbag: Automatische Beifahrer-Airbagabschaltung, Airbag: Kneebag für Fahrer, Airbag: Sidebag für Fahrer und Beifahrer, Airbag: Windowbag, Akustischer Umfeldschutz, Anti-Blockier-System (ABS), Antriebs-Schlupf-Regelung (ASR), Armauflage in Mittelkonsole für Fahrer und Beifahrer, klappbar, Außenspiegel links und rechts beheizt, von innen elektrisch einstellbar, Außentemperaturanzeige, Bremsassistent, aktiv, Brillenfach für Fahrer, DYNAMIC SELECT, Doppelcupholder vorne, Dritte Bremsleuchte in LED-Technik, ECO Start-Stopp-Funktion, Einstiegsleisten mit "Mercedes-Benz" Schriftzug, Elektronisches Stabilitäts-Programm (ESP), Fahrwerk: Komfortfahrwerk, Fensterheber elektrisch 4fach, Gepäcknetz an Fahrer- und Beifahrerlehne, Geschwindigkeitslimit-Assistent, Getriebe: Automatik 8G-DCT, Halogen-Scheinwerfer mit integriertem LED-Tagfahrlicht, Heckleuchten mit Schluss- sowie Bremslicht in LED-Lichtleitertechnik, Heckscheibenwischer mit Intervallschaltung, Heizbare Heckscheibe mit Zeitsteuerung, ISOFIX Kindersitzbefestigung mit TopTether im Fond, Innenhimmel Stoff kristallgrau, KEYLESS-GO Start-Funktion, Kindersicherung mechanisch, Klimatisierungsautomatik THERMATIC, Kommunikationsmodul (LTE) für die Nutzung von Mercedes me connect Diensten, Kopfstützen im Fond (3), Kopfstützen vorne höhenverstellbar, Kühlerverkleidung mit silber lackierter Doppellamelle und Chromeinleger, LED-Blinkleuchten in die Außenspiegel integriert, Lackierung: Uni, Ladegutösen 4-fach, Ladekabel für Haushaltssteckdose, 5m, glatt, Laderaumabdeckung (Rollo), Ladesystem: Wechselstrom-Ladesystem (AC-Laden) 3,7 kW, Lenkrad: Multifunktions-Sportlenkrad in Leder, Lenksäule mechanisch verstellbar in Höhe und Längsrichtung, Lenkung: Parameterlenkung, Mercedes-Benz Notrufsystem, Ottopartikelfilter, Paket: Licht- und Sichtpaket, Paket: Nichtraucher, Paket: Sitzkomfort, Polster: Ledernachbildung ARTICO/Stoff Fléon, Radio: Erweiterte Funktionen MBUX, Radio: MBUX Multimediasystem, Radiozubehör: Digitales Radio (DAB), Reifendruckkontrolle (RDK), Remote Services Plus, Räder: 43,2 cm (17") Leichtmetallräder 4fach im 5-Doppelspeichen-Design, Scheibenwischer mit Regensensor, Serviceintervallanzeige ASSYST, Sicherheitsgurte B-Klasse, Sitze: Komfortsitze, Sitze: Sitzlehnen im Fond klappbar 40:20:40 geteilt und umklappbar, Spurhalte-Assistent, aktiv, Steckdose (12 V), Stoßfänger in Wagenfarbe, Tempomat, Touchpad, Warnweste für Fahrer, Wegfahrsperrung elektronisch, Wärmedämmendes Glas, grün rundum, Zentralverriegelung, Zierelemente Spiralohtik

Allgemeinzustand und Wartung

Abgesehen von den beschriebenen Schäden/Mängeln weist das Fahrzeug/Objekt einen, bezogen auf Alter und Nutzung, üblichen Gesamtzustand auf.

Wartungsnachweis: digital
bis Wartung verbleiben: 2.396 km (zum Besichtigungszeitpunkt)

Nicht akzeptierter Zustand / Ausstehende Reparaturen

Bezeichnung des Schadens / Rep.-Weg	Rep.Kost brutto	Anrechnung	Minderwert in EUR brutto	netto
1. 1x Felge Winter verschrammt, smart repair (Bild 15)	150	voll	-150	-126,05
2. Heckklappe eingedellt, drücken (Bild 16)	80	voll	-80	-67,23
3. Motorhaube eingedellt, drücken (Bild 17)	80	voll	-80	-67,23
4. Türe vorne links eingedellt, drücken (Bild 18)	80	voll	-80	-67,23
5. Türe hinten rechts lackierung verschrammt und eingedellt, instandsetzen (Bild 19, 20)	788	anteilig	-294	-247,06
6. Einstieg hinten rechts verschrammt, smart repair (Bild 21)	100	voll	-100	-84,03
7. Seitenwand rechts eingedellt, drücken (Bild 22)	80	voll	-80	-67,23
8. Einstieg hinten links deformiert, smart repair (Bild 23)	200	voll	-200	-168,07
9. Einstieg vorne links verschrammt, smart repair (Bild 24)	100	voll	-100	-84,03
10. Unterbodenverkleidungen beschädigt, teilweise erneuern (Bild 25)	226	voll	-226	-189,92
Rep.Kosten insgesamt / Minderwert	1.884		-1.390	-1.168,08

Akzeptierter Zustand / Gebrauchsspuren

Folgende Schäden sind in Anbetracht des Alters, der Laufleistung und dem Einsatzzweck als Gebrauchsspur einzustufen.

Bezeichnung des Schadens

Innenraum diverse Kratzer,
1x Felge Winter zerkratzt,
Gesamtes Fahrzeug diverse Umweltschäden,
Dachrahmen rechts eingedellt,
Frontscheibe Steinschlag,
Motorhaube lackierung Steinschlag,
Stoßfänger vorne lackierung zerkratzt,
Kotflügel rechts lackierung Steinschlag,
Spiegel rechts zerkratzt,
Türe vorne rechts lackierung zerkratzt,
Stoßfänger hinten lackierung zerkratzt,
Heckschürze zerkratzt,
Seitenwand links lackierung zerkratzt,
Türe vorne links lackierung zerkratzt,
Schweller rechts lackierung zerkratzt,
Schweller links lackierung zerkratzt,

Reifenbewertung

	Profiltiefe	Art	Minderwert in EUR	
			brutto	netto
vorne links	1 mm	SO	-111,00	-93,28
vorne rechts	1 mm	SO	-111,00	-93,28
Legende		S/ Sommer /O Original	-222,00	-186,56

Hinweise


Alle Beträge (ausgenommen eines evtl. aufgeführten merkantilen Minderwertes) beinhalten die gesetzliche Mehrwertsteuer. Minderwerte sind brutto und netto ausgewiesen.
Alle systemseitig ermittelten Werte können Auf- oder Abrundungen enthalten.

Der Sachverständige
Christian Steinbauer

Im Rahmen einer Weitergabe oder Veröffentlichung dieses Dokuments, sind die allgemein gültigen datenschutzrechtlichen Grundsätze, insbesondere hinsichtlich der Anonymisierung personenbezogener Daten, zwingend einzuhalten.

Dieses Dokument wurde elektronisch gefertigt und ist auch ohne Unterschrift gültig.

Die ausgeführte Fahrzeugdokumentation sowie der dokumentierte Fahrzeugzustand wurden von folgenden Personen geprüft und bestätigt.

Fahrer, der das Fahrzeug abstellt / übergibt / abliefert		
18.07.2025	.	
Datum	Name in Druckbuchstaben	Unterschrift
DEKRA Sachverständiger		
Datum	Name in Druckbuchstaben	Unterschrift
Empfänger / Spediteur / Abholer / Bevollmächtigter des Autohauses		
Datum	Name in Druckbuchstaben	Unterschrift