



MERCEDES-BENZ E-Klasse

E 300 E T 9G-TR

FIN	W1K2132531B053383
Kilometerstand	136.283 km
Erstzulassungsdatum	23.05.2022

AUFTRAGSDETAILS

Begutachtungsdatum	21.08.2025 11:41:26	Inspektionsort	Schlosser Mücke
--------------------	---------------------	----------------	-----------------

FAHRZEUGINFORMATIONEN

FIN	W1K2132531B053383	Antriebsart	Heckantrieb
Kilometerstand	136.283 km	Getriebe	Automatik
Fahrzeugart	Kombi	Gänge	9
Anzahl Türen	5	Interieurfarbe	Schwarz
Erstzulassungsdatum	23.05.2022	Fahrzeugfarbe	Grau
Kraftstoffart	Hybrid Benzin	Fahrzeugkategorie	Personenkraftwagen
Marke	MERCEDES-BENZ	Metallic-Lackierung	Ja
Modell	E-Klasse	Polsterart	Leder
Gesamtanzahl der Sitze	5		

DOKUMENTE UND WARTUNG

Anzahl Schlüssel gesamt	2	Originalschlüssel	Ja
Euro-Aufkleber	Ja	Betriebsanleitung	Ja

GEPRÜFTE AUSSTATTUNG DURCH DEN SACHVERSTÄNDIGEN

Anhängerkupplungstyp	Anhängerkupplung schwenkbar	Elektrisch verstellbare Sitze VR	Nein
Anzahl der Ladekabel (Normalladung)	1	Klimaanlagentyp	Klimaanlage auto.

Anzahl der Ladekabel (Schnellladung)	0	Kofferraumabdeckung / Rollo vorhanden	Ja
Art des Navigations-Datenträgers	HD	Multifunktionslenkrad	Ja
Dachreling	Ja	Navigation	Ja
Doppelkabine	Nein	Scheinwerfertyp	Scheinwerfer LED
Einparkhilfe hinten	Ja	Schiebedach elekt.	Ja
Einparkhilfe vorn	Ja	Sitzheizung vorne	Ja
Elektrisch verstellbare Sitze VL	Nein	Tempomat	Ja

BEREIFUNG

Montierte Reifen

Ort	Position	Profiltiefe	Hersteller	Dimension	Reifentyp	Felgenart	Pannensichere Bereifung
Vorne	Links	4,0 mm	Goodyear	245/45 R 18 100 Y	Sommer	Aluminium	-
Vorne	Rechts	4,0 mm	Goodyear	245/45 R 18 100 Y	Sommer	Aluminium	-
Hinten	Links	4,0 mm	Goodyear	245/45 R 18 100 Y	Sommer	Aluminium	-
Hinten	Rechts	4,0 mm	Goodyear	275/40 R 18 103 Y	Sommer	Aluminium	-

Nicht montierte Reifen

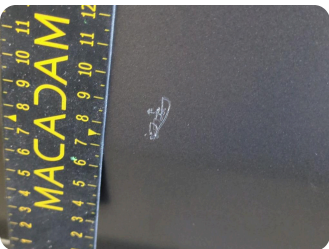
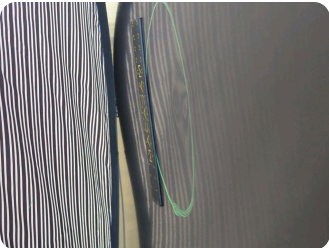
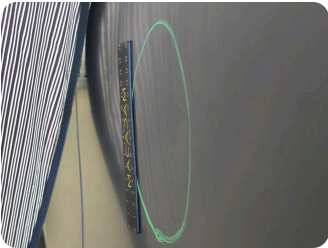
Ort	Position	Profiltiefe	Hersteller	Dimension	Reifentyp	Felgenart	Pannensichere Bereifung
-	-	5,0 mm	Pirelli	245/45 R 18 100 V	Winter	Aluminium	-
-	-	4,0 mm	Pirelli	245/45 R 18 100 V	Winter	Aluminium	-
-	-	4,0 mm	Pirelli	275/40 R 18 103 V	Winter	Aluminium	-
-	-	4,0 mm	Pirelli	275/40 R 18 103 V	Winter	Aluminium	-

Äußere Schäden



2 | Stoßfänger vorne

Typ	Steinschlag
Schweregrad	>30 cm
Reparaturmethode	Lackieren
Ursache	Bei Inspektion festgestellt



3 | Tür vorne links

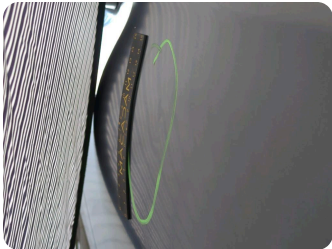
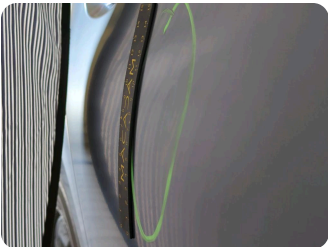
Typ	Delle(n) und Kratzer
Schweregrad	>8 cm - 10 cm
Reparaturmethode	Instandsetzen + lackieren
Ursache	Bei Inspektion festgestellt



4 | Zusätzliche Räder

Typ	Kratzer
Schweregrad	>10 cm - 15 cm
Reparaturmethode	Keine Reparatur
Ursache	Bei Inspektion festgestellt

Kommentare: Zubehörfelge/n beschädigt



5 | Tür hinten rechts

Typ	Delle(n)
Schweregrad	>4 cm - 6 cm
Reparaturmethode	Instandsetzen + lackieren
Ursache	Bei Inspektion festgestellt

Innenschäden



1 | Innenraum

Typ	Deformiert
Schweregrad	Unbekannt
Reparaturmethode	Keine Reparatur
Ursache	Bei Inspektion festgestellt

Kommentare: Folgeschäden durch Reifenlagerung auf Rücksitzbank möglich

Geschätzter reduzierter Wert

1.048,89 €

KOMMENTARE

i Allgemeiner Hinweis

Servicenachweis fehlt

Fahrzeugbilder

