

MERCEDES-BENZ E-Klasse

E 300 E T 9G-TR

FIN	W1K2132531A965579
Kilometerstand	80.086 km
Erstzulassungsdatum	10.08.2021

AUFTRAGSDETAILS

Begutachtungsdatum	02.10.2025 10:42:15	Inspektionsort	CAT GmbH & Co. KG Düren
--------------------	---------------------	----------------	-------------------------

FAHRZEUGINFORMATIONEN

FIN	W1K2132531A965579	Antriebsart	Heckantrieb
Kilometerstand	80.086 km	Getriebe	Automatik
Fahrzeugart	Kombi	Gänge	9
Anzahl Türen	5	Interieurfarbe	Anthrazit
Erstzulassungsdatum	10.08.2021	Fahrzeugfarbe	Schwarz
Kraftstoffart	Hybrid Benzin	Fahrzeugkategorie	Personenkraftwagen
Marke	MERCEDES-BENZ	Metallic-Lackierung	Nein
Modell	E-Klasse	Polsterart	Teilleder
Gesamtanzahl der Sitze	5		

DOKUMENTE UND WARTUNG

Anzahl Schlüssel gesamt	2	Originalschlüssel	Ja
Euro-Aufkleber	Ja	Betriebsanleitung	Ja

GEPRÜFTE AUSSTATTUNG DURCH DEN SACHVERSTÄNDIGEN

Anhängerkupplungstyp	Anhängerkupplung schwenkbar	Klimaanlagentyp	Klimaanlage auto.
Anzahl der Ladekabel (Normalladung)	1	Kofferraumabdeckung / Rollo vorhanden	Ja

Anzahl der Ladekabel (Schnellladung)	0	Multifunktionslenkrad	Ja
Art des Navigations-Datenträgers	HD	Navigation	Ja
Dachreling	Ja	Scheinwerfertyp	Scheinwerfer LED
Einparkhilfe hinten	Ja	Schiebedach elekt.	Nein
Einparkhilfe vorn	Ja	Sitzheizung vorne	Ja
Elektrisch verstellbare Sitze VL	Ja	Tempomat	Ja
Elektrisch verstellbare Sitze VR	Ja		

BEREIFUNG

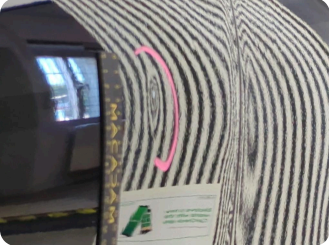
Montierte Reifen

Ort	Position	Profiltiefe	Hersteller	Dimension	Reifentyp	Felgenart	Pannensichere Bereifung
Vorne	Links	5,0 mm	Goodyear	245/45 R 18 100 Y	Sommer	Aluminium	-
Vorne	Rechts	5,0 mm	Goodyear	245/45 R 18 100 Y	Sommer	Aluminium	-
Hinten	Links	4,0 mm	Goodyear	275/40 R 18 103 Y	Sommer	Aluminium	-
Hinten	Rechts	4,0 mm	Goodyear	275/40 R 18 103 Y	Sommer	Aluminium	-

Nicht montierte Reifen

Ort	Position	Profiltiefe	Hersteller	Dimension	Reifentyp	Felgenart	Pannensichere Bereifung
-	-	5,0 mm	Pirelli	245/45 R 18 100 V	Winter	Aluminium	-
-	-	5,0 mm	Pirelli	245/45 R 18 100 V	Winter	Aluminium	-
-	-	5,0 mm	Pirelli	275/40 R 18 103 V	Winter	Aluminium	-
-	-	5,0 mm	Pirelli	275/40 R 18 103 V	Winter	Aluminium	-

Äußere Schäden



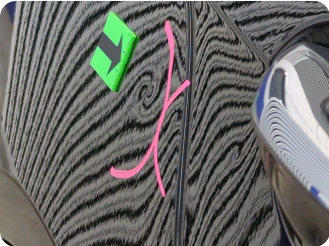
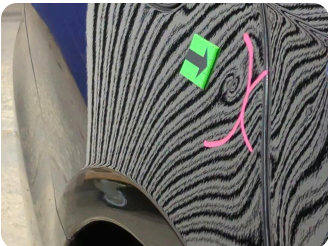
2 | Tür vorne links

Typ	Deformiert
Schweregrad	>4 cm - 6 cm
Reparaturmethode	Instandsetzen + lackieren
Ursache	Bei Inspektion festgestellt



3 | Stoßfänger hinten

Typ	Kratzer
Schweregrad	>20 cm - 25 cm
Reparaturmethode	Lackieren
Ursache	Bei Inspektion festgestellt



4 | Seitenwand hinten rechts

Typ	Delle(n)
Schweregrad	>2 cm - 3 cm
Reparaturmethode	Instandsetzen + lackieren
Ursache	Bei Inspektion festgestellt

Innenschäden



1 | Innenraum

Typ	Deformiert
Schweregrad	Unbekannt
Reparaturmethode	Keine Reparatur
Ursache	Bei Inspektion festgestellt

Kommentare: Folgeschäden durch Reifenlagerung auf Rücksitzbank möglich

Geschätzter reduzierter Wert

1.195,39 €

KOMMENTARE

i Allgemeiner Hinweis
Servicenachweis fehlt

Fahrzeugbilder

