



PROTOKOLLNUMMER: 41447473



Bei Rückfragen bitte Protokollnummer und Datum angeben

Datum: 10.09.2025

Gutachten

Betreff	Remarketing
Auftrag durch	Mercedes-Benz Leasing GmbH Siemensstr. 7 70469 Stuttgart
Besichtigungsdatum / Ort	03.09.2025
Fahrzeugart	PKW Kombi
Hersteller	Mercedes-Benz
Modell / Verkaufsbezeichnung	E 300 de
Schlüssel-Nummern HSN / TSN	2222 AEN 00025
Fahrzeug-Identnummer	W1K2132161A995414
Anzahl Besitzer	1
Erstzulassung	21.07.2021
Nächste HU	07/2026
Fahrzeug Dokumente	Zum Zeitpunkt der Besichtigung lagen die Zulassungsbescheinigung Teil 1 (Schein) sowie die Zulassungsbescheinigung Teil 2 (Brief) vor. (Kopie) ZB Teil 1 (Schein) nicht entgegen genommen
Nummer ZB2	GC637367
Fahrzeug Kennzeichen	Kennzeichen nicht entgegen genommen
Laufleistung	101.000 km / abgelesen
Farbe / Farbcode	Schwarz Uni
Antriebsart	Heckantrieb
Kraftstoffart	Hybr.D/E ext.auf
Hubraum / Leistung	1.950 ccm/ 143 kW
Zylinder / Schadstoffklasse	4 / EURO6;WLTP;AP;PI/CI; M, N1 I
Leergewicht (kg)	2.145
zul. Gesamtgewicht (kg)	2.820
zul. Nutzlast (kg)	675



PROTOKOLLNUMMER: 41447473



Bei Rückfragen bitte Protokollnummer und Datum angeben

Datum: 10.09.2025

Maße (L/B/H)	4996 x 1868 x 1499
Anzahl Türen / Anzahl Sitze	5 / 5
Getriebe	Automatik
Anzahl Gänge	9
Polster / Farbe	Stoff / Schwarz
Anzahl Schlüssel	2 von 2 Schlüsseln vorhanden
Wartungsheft / Wartungsnachweis	digitaler Nachweis / unvollständig
Restlauf bis Service	-64 Tag(e)
Durchgeführte Wartungen	01.07.2024 bei 81.836 km
Probefahrt	nicht durchgeführt
Vorschaden	Feststellbar
Nachlackierung	Feststellbar
Radstand [mm]	2.939

Bereifung / Felge

Achse / Größe	Hersteller	Bereifung	Profil [mm]
#1 245/45 R18 100V	Pirelli	Winterreifen auf Leichtmetall	0 / 7
#2 275/40 R18 103V	Pirelli	Winterreifen auf Leichtmetall	0 / 0

Zulässigkeit Räder Alle Achsen zulässig.**Verkehrssicherheit Räder** Nicht verkehrssicher

Der Verschleißzustand sowie evtl. Schäden an der Bereifung sind wertmäßig berücksichtigt.



PROTOKOLLNUMMER: 41447473

Bei Rückfragen bitte Protokollnummer und Datum angeben



Datum: 10.09.2025

Fahrzeugausstattung

Code	Ausstattung
14U	Smartphone Integration
218	Rückfahrkamera
234	Totwinkel-Assistent
235	Aktiver Park-Assistent
258	Aktiver Brems-Assistent
270	GPS Antenne
287	Sitzlehnen im Fond klappbar
294	Kneebag für Fahrer
299	PRE-SAFE® System
309	Doppelcupholder in der Mittelkonsole für 2 x 750 ml
351	Mercedes-Benz Notrufsystem
355	Vorrüstung für Garmin® MAP PILOT
362	Kommunikationsmodul (LTE) für die Nutzung von Mercedes me connect
367	Live Traffic Information
421	9G-TRONIC
431	DIRECT SELECT-Schaltwippen
485	AGILITY CONTROL Fahrwerk mit selektivem Dämpfungssystem
500	Außenspiegel elektrisch anklappbar
502	3 Jahre kostenfreie Kartendaten-Updates
513	Verkehrszeichen-Assistent
537	Digitales Radio für die Standards DAB, DMB und DAB+
550	Anhängervorrichtung mit ESP® Anhängerstabilisierung
580	Klimatisierungsautomatik THERMATIC
628	Adaptiver Fernlicht-Assistent Plus
642	LED Intelligent Light System Rechtsverkehr
725	Dachreling in poliertem Aluminium
840	Wärmedämmend dunkel getöntes Glas rundum ab B-Säule



PROTOKOLLNUMMER: 41447473



Bei Rückfragen bitte Protokollnummer und Datum angeben

Datum: 10.09.2025

Code Ausstattung

868	Onlinefähiges Multimedia-System
873	Sitzheizung für Fahrer und Beifahrer
890	EASY-PACK Heckklappe
8U8	i-Size Kindersitzbefestigung auf den äußeren Sitzplätzen im Fond
916	Kraftstoffbehälter mit größerem Volumen 66 l
B59	DYNAMIC SELECT
P15	AVANTGARDE Exterieur
P35	MULTIBEAM LED
P75	Serienausstattung Interieur
U01	Fondgurt-Statusanzeige im Kombiinstrument
U10	Automatische Beifahrerairbag-Abschaltung
U12	Fußmatten Velours in Ausstattungsfarbe
U22	4-Wege-Lordosenstütze
U35	Steckdose im Laderaum 12V
U60	Fußgängerschutz mit aktiver Motorhaube
U85	AdBlue® Behälter mit 25 l Fassungsvermögen

Wertmindernde Faktoren

Nr.	Bauteilgruppe	Beschreibung	Rep.Kosten	Minderwert
1	Zusatzleuchte	Einstiegsleuchte rechts (hinten) - fehlt - erneuern	20,00 €	20,00 €
2	Interieur	Officetasche - fehlt - erneuern	30,00 €	30,00 €
3	Seitenwand links	Seitenwand - Kratzer - Smart Repair	40,00 €	40,00 €
4	Tür hinten rechts	Tür - Delle(n) - Smart Repair	100,00 €	100,00 €
5	Tür hinten links	Tür - Kratzer - Smart Repair	120,00 €	120,00 €
6	Rad/Reifen	Leichtmetallfelge hinten rechts - Kratzer - Wertminderung	150,00 €	150,00 €
7	Tür vorn rechts	Tür - Delle / Lackschaden - Smart Repair	220,00 €	220,00 €
8	Sonstiges	Inspektion/Wartung - fällig - durchführen	550,00 €	550,00 €



PROTOKOLLNUMMER: 41447473



Bei Rückfragen bitte Protokollnummer und Datum angeben

Datum: 10.09.2025

Nr.	Bauteilgruppe	Beschreibung	Rep.Kosten	Minderwert
9	Motorhaube	Motorhaube - Steinschlag - lackieren	660,00 €	300,00 €
10	Verglasung	Frontscheibe mit Spurhalteassistent - Steinschlag - erneuern	1.070,00 €	1.070,00 €
Summe (netto):			2.960,00 €	2.600,00 €

Gebrauchsspuren

Nr.	Bauteilgruppe	Beschreibung	Rep.Kosten	Minderwert
1	Rad/Reifen	Leichtmetallfelge hinten links - Kratzer - kein Abzug	0,00 €	0,00 €
2	Rad/Reifen	Reifen vorn links - verschlissen - erneuern	150,00 €	150,00 €
3	Rad/Reifen	Reifen hinten - verschlissen - erneuern	300,00 €	300,00 €
Summe (netto):			450,00 €	450,00 €

Fehlteile

Nr.	Fehlteil	Rep.Kosten	Minderwert
1	Festpreis - Ladekabel Wallbox	350,00 €	350,00 €
2	2.Radsatz - 2.Radsatz (Sommer)	2.700,00 €	2.700,00 €
Summe (netto):		3.050,00 €	3.050,00 €

Vorschaden

Nr.	Vorschaden	Schadenshöhe	Wertminderung
1	Seite rechts, fachgerecht repariert		

Nachlackierungen

Nr.	Ort	Wertminderung
1	Dachholm rechts, Seitenwand rechts, Tür hinten rechts, fachgerecht ausgeführt	

Lackschichtdicke

Nr.	Ort	Messung
1	Dachholm rechts	185 µm



PROTOKOLLNUMMER: 41447473



Bei Rückfragen bitte Protokollnummer und Datum angeben

Datum: 10.09.2025

Nr.	Ort	Messung
2	Seitenwand rechts	176 µm
3	Tür hinten rechts	186 µm

Hinweise zum Gutachten

Angaben zum Auftrag und zum Begutachtungsumfang:

Es wurde der Auftrag erteilt, ein Minderwertgutachten über das beschriebene Fahrzeug zu erstellen. Das vorliegende Gutachten beinhaltet auftragsgemäß:

- eine Fahrzeugzustandsbewertung
- Auftragsgemäß erfolgte die Fahrzeugzustandsbewertung in demontagefreien Zustand. Grundlage dieses Produktes stellt der Leitfaden für Fahrzeugrücknahmen und Bewertungen gemäß des Schadengrenzmusterkatalog des Auftraggebers dar. Die expliziten Feststellungen im Einzelfall trifft der Sachverständige objektiv im Rahmen der vorgegebenen Standards aufgrund eigener Sachkunde.
- Schäden oder Mängel, die aus einer normalen Nutzung bzw. Abnutzung des Fahrzeuges entstanden sind, werden akzeptiert und sind daher bei der Zustandsbewertung nicht in Abzug gebracht worden.
- Schäden oder Mängel, die nicht mehr einer normalen Nutzung bzw. Abnutzung zugeordnet werden können, werden in der Zustandsbewertung aufgelistet und in Anrechnung gebracht
- Dabei wird zwischen Schäden, die sich zu 100 % der Kosten auswirken und Schäden, die anteilig nach dem Fahrzeugalter und der Laufleistung bemessen werden, unterschieden.
- Schäden, die mit 100 % in Anrechnung gebracht werden, sind Unfallschäden, fehlende Teile und/oder Schäden, die den Erhalt der Betriebs- und Verkehrssicherheit beeinträchtigen.
- Anteilig dem Fahrzeugalter und der Laufleistung sind Schäden und Mängel bewertet, die den optischen und/oder funktionalen Zustand des Fahrzeugs beeinträchtigen und damit den Preis eines potentiellen Käufers beeinflussen.



PROTOKOLLNUMMER: 41447473

Bei Rückfragen bitte Protokollnummer und Datum angeben



Datum: 10.09.2025

Fahrzeug-Identifizierung:

- Die Fahrzeug-Identifizierungsnummer (FIN) wurde am Fahrzeug abgelesen und die Übereinstimmung im Verlauf der Besichtigung durch den Unterzeichner mit den vorgelegten Unterlagen festgestellt.

Besichtigungsbedingungen:

- Die Besichtigungsbedingungen waren zur Beurteilung des Fahrzeuges ausreichend.
- Zur Untersuchung des Fahrzeuges standen Hubmittel bzw. eine Grube zur Verfügung.

Probefahrt / Probelauf von Motor und Aggregaten:

- Es wurde bei der Besichtigung des Fahrzeuges keine Probefahrt/keine Rangierfahrt durchgeführt.
- Ein Probelauf des Motors wurde durchgeführt.

Verkehrssicherheit:

- Das Fahrzeug war zum Zeitpunkt der Besichtigung, aufgrund des unter Unfall oder wertmindernden Faktoren aufgeführten Schadenmerkmals, nicht betriebs bzw. verkehrssicher.
Dies hat folgenden Grund: Reifen verschlissen

Vorschäden:

- Am Fahrzeug wurden sach- und fachgerecht reparierte Vorschäden festgestellt.

Weitere Hinweise und Feststellungen:

- Die im Gutachten errechneten und angegebenen Minderwerte beziehen sich nur auf festgestellte Schäden oder Mängel, die über die normale Abnutzung entsprechend Fahrzeug-Alter und Laufleistung bzw. über das übliche Verschleißmaß hinausgehen. Beschädigungen, die durch normalen Gebrauch während der Dauer der Nutzung entstanden sind, wurden nicht berücksichtigt (Gebrauchsspuren).
- Die getroffene Feststellung beinhalten weder eine Fahrzeugabnahme im Sinne der StVZO, noch im Sinne des Gewährleistungsrechtes.



PROTOKOLLNUMMER: 41447473



Bei Rückfragen bitte Protokollnummer und Datum angeben

Datum: 10.09.2025

- Werden Schäden oder Mängel welche erst im Rahmen von Zerlege-/ Diagnosearbeiten oder durch erweiterte Kenntnisse festgestellt, sowie durch verschwiegene Mängel oder arglistige Täuschung hervorgerufen, wird um sofortige Benachrichtigung des Sachverständigen gebeten.

Eine Nachbesichtigung des Fahrzeuges zur Feststellung des Umfanges der Reparaturerweiterung und damit verbundenen Kostenausweitung wird in diesem Fall durch den Sachverständigen umgehend durchgeführt. Die für die Schadenerweiterung ursächlichen Altteile sind bis zur Nachbesichtigung durch den Sachverständigen aufzubewahren.

Anlagen: 23 Übersichtsfotos, 19 Beschädigungsfotos

PROTOKOLLNUMMER: 41447473

Bei Rückfragen bitte Protokollnummer und Datum angeben



Datum: 10.09.2025

Übersichtsfotos



Abbildung 1: Schräg vorne (links)



Abbildung 2: Schräg vorne (rechts)

PROTOKOLLNUMMER: 41447473

Bei Rückfragen bitte Protokollnummer und Datum angeben



Datum: 10.09.2025



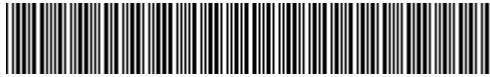
Abbildung 3: Schräg hinten (rechts)



Abbildung 4: Schräg hinten (links)

PROTOKOLLNUMMER: 41447473

Bei Rückfragen bitte Protokollnummer und Datum angeben



Datum: 10.09.2025



Abbildung 5: Innenraum



Abbildung 6: Innenraum

PROTOKOLLNUMMER: 41447473

Bei Rückfragen bitte Protokollnummer und Datum angeben



Datum: 10.09.2025



Abbildung 7: Innenraum



Abbildung 8: Innenraum

PROTOKOLLNUMMER: 41447473

Bei Rückfragen bitte Protokollnummer und Datum angeben



Datum: 10.09.2025



Abbildung 9: Kombiinstrument

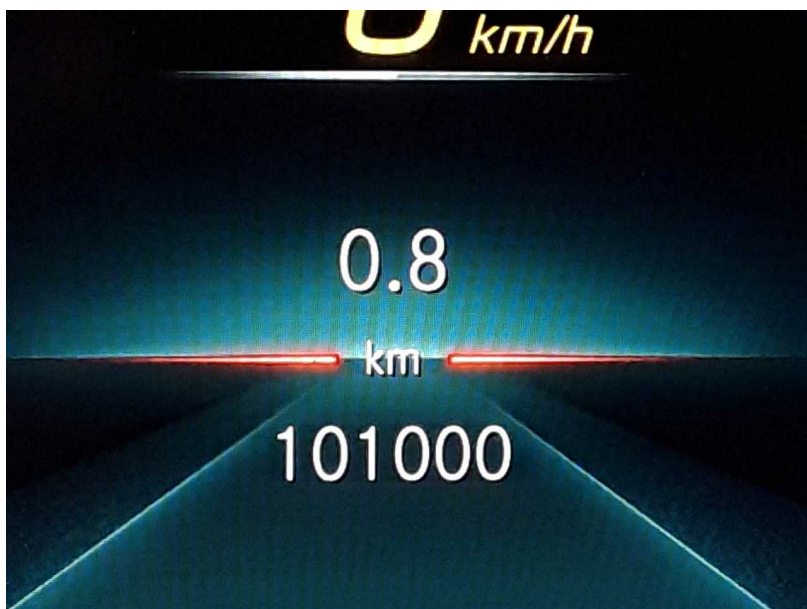
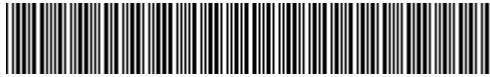


Abbildung 10: Laufleistung

PROTOKOLLNUMMER: 41447473

Bei Rückfragen bitte Protokollnummer und Datum angeben



Datum: 10.09.2025



Abbildung 11: Instrumententafel



Abbildung 12: Montierte Bereifung

PROTOKOLLNUMMER: 41447473

Bei Rückfragen bitte Protokollnummer und Datum angeben



Datum: 10.09.2025



Abbildung 13: Montierte Bereifung



Abbildung 14: Dokumente

PROTOKOLLNUMMER: 41447473

Bei Rückfragen bitte Protokollnummer und Datum angeben



Datum: 10.09.2025



Abbildung 15: Dokumente

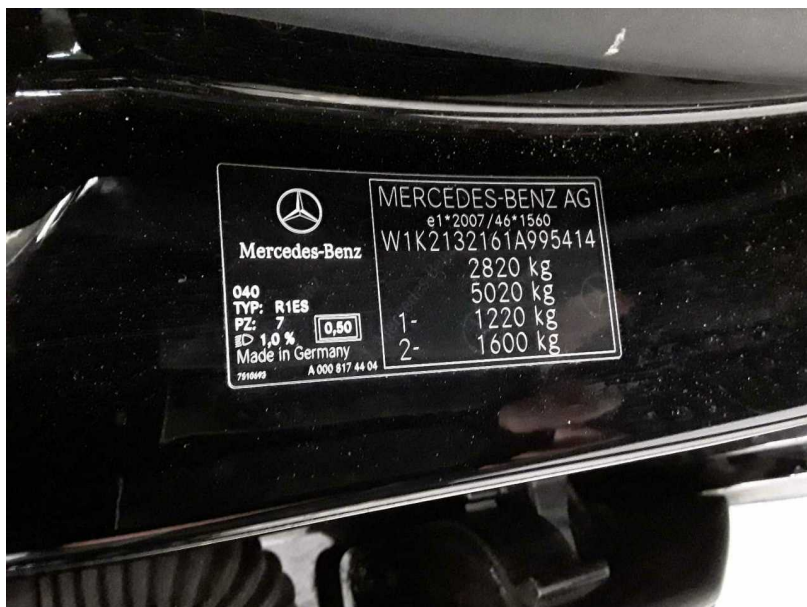


Abbildung 16: FIN

PROTOKOLLNUMMER: 41447473

Bei Rückfragen bitte Protokollnummer und Datum angeben



Datum: 10.09.2025

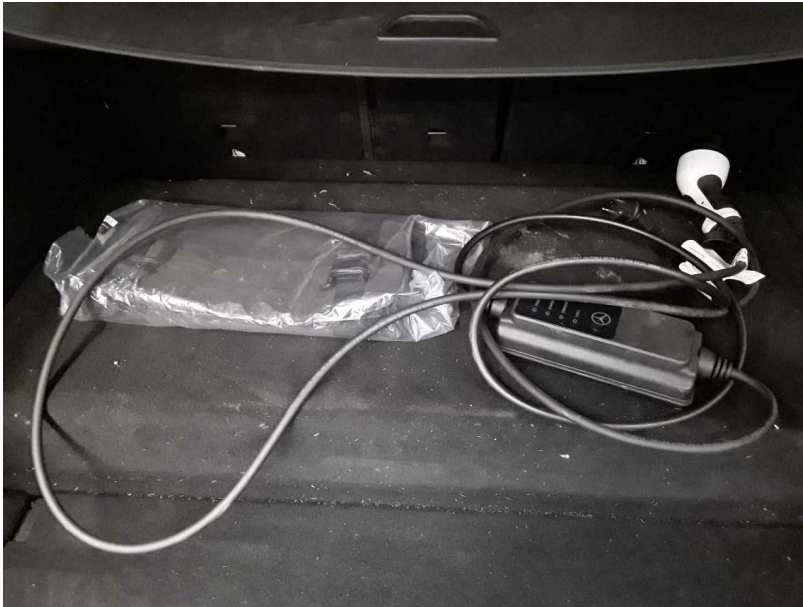


Abbildung 17: Zubehör



Abbildung 18: Zubehör

PROTOKOLLNUMMER: 41447473

Bei Rückfragen bitte Protokollnummer und Datum angeben



Datum: 10.09.2025



Abbildung 19: Unterboden

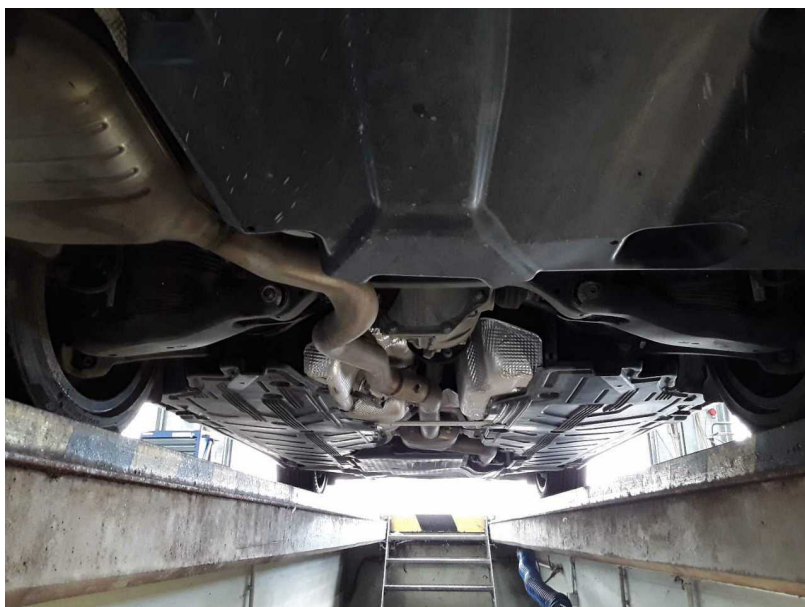


Abbildung 20: Unterboden

PROTOKOLLNUMMER: 41447473

Bei Rückfragen bitte Protokollnummer und Datum angeben



Datum: 10.09.2025



Abbildung 21: Sonstiges

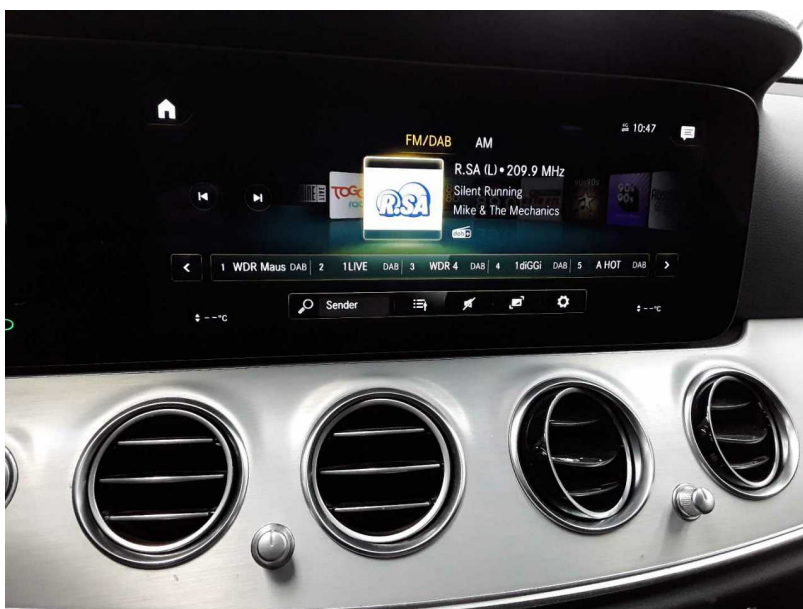


Abbildung 22: Sonstiges

PROTOKOLLNUMMER: 41447473

Bei Rückfragen bitte Protokollnummer und Datum angeben



Datum: 10.09.2025



Abbildung 23: Sonstiges

Beschädigungsfotos



Beschädigung #1: Zusatzleuchte: Einstiegsleuchte rechts (hinten) - fehlt - erneuern

PROTOKOLLNUMMER: 41447473

Bei Rückfragen bitte Protokollnummer und Datum angeben



Datum: 10.09.2025



Beschädigung #3: Seitenwand links: Seitenwand - Kratzer - Smart Repair



Beschädigung #3: Seitenwand links: Seitenwand - Kratzer - Smart Repair

PROTOKOLLNUMMER: 41447473

Bei Rückfragen bitte Protokollnummer und Datum angeben



Datum: 10.09.2025



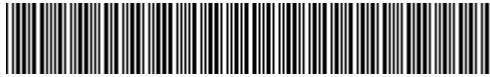
Beschädigung #4: Tür hinten rechts: Tür - Delle(n) - Smart Repair



Beschädigung #4: Tür hinten rechts: Tür - Delle(n) - Smart Repair

PROTOKOLLNUMMER: 41447473

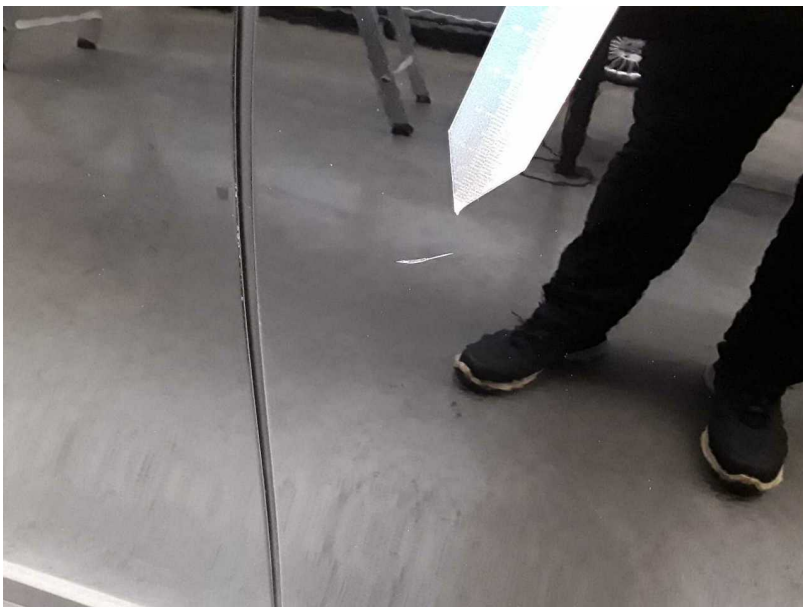
Bei Rückfragen bitte Protokollnummer und Datum angeben



Datum: 10.09.2025



Beschädigung #5: Tür hinten links: Tür - Kratzer - Smart Repair



Beschädigung #5: Tür hinten links: Tür - Kratzer - Smart Repair

PROTOKOLLNUMMER: 41447473

Bei Rückfragen bitte Protokollnummer und Datum angeben



Datum: 10.09.2025



Beschädigung #6: Rad/Reifen: Leichtmetallfelge hinten rechts - Kratzer - Wertminderung



Beschädigung #6: Rad/Reifen: Leichtmetallfelge hinten rechts - Kratzer - Wertminderung

PROTOKOLLNUMMER: 41447473

Bei Rückfragen bitte Protokollnummer und Datum angeben



Datum: 10.09.2025



Beschädigung #7: Tür vorn rechts: Tür - Delle / Lackschaden - Smart Repair



Beschädigung #7: Tür vorn rechts: Tür - Delle / Lackschaden - Smart Repair

PROTOKOLLNUMMER: 41447473

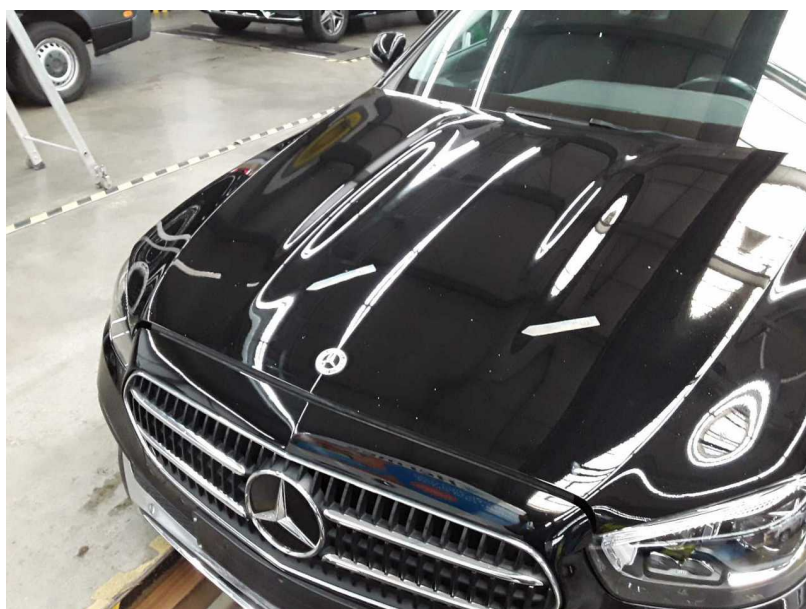


Bei Rückfragen bitte Protokollnummer und Datum angeben

Datum: 10.09.2025



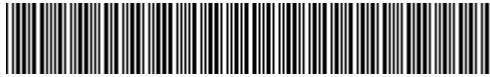
Beschädigung #8: Sonstiges: Inspektion/Wartung - fällig - durchführen



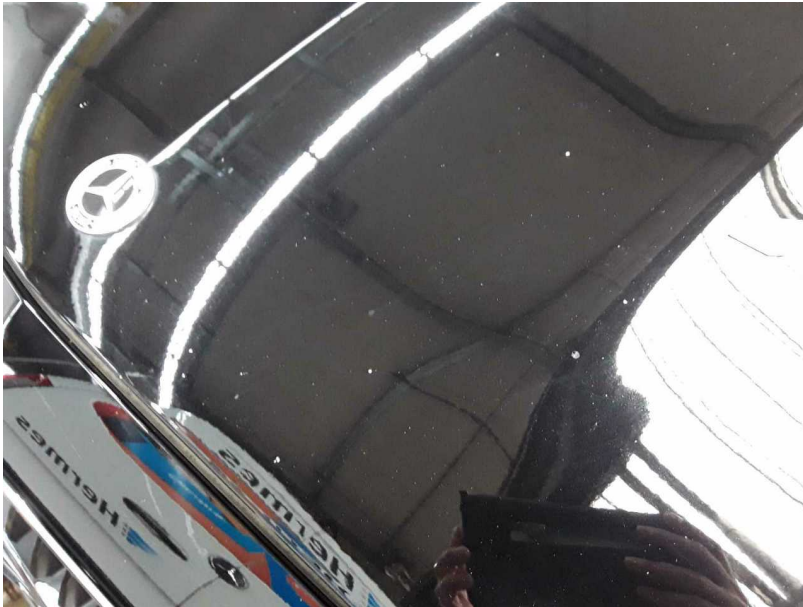
Beschädigung #9: Motorhaube: Motorhaube - Steinschlag - lackieren

PROTOKOLLNUMMER: 41447473

Bei Rückfragen bitte Protokollnummer und Datum angeben



Datum: 10.09.2025



Beschädigung #9: Motorhaube: Motorhaube - Steinschlag - lackieren



Beschädigung #9: Motorhaube: Motorhaube - Steinschlag - lackieren

PROTOKOLLNUMMER: 41447473

Bei Rückfragen bitte Protokollnummer und Datum angeben



Datum: 10.09.2025



Beschädigung #9: Motorhaube: Motorhaube - Steinschlag - lackieren



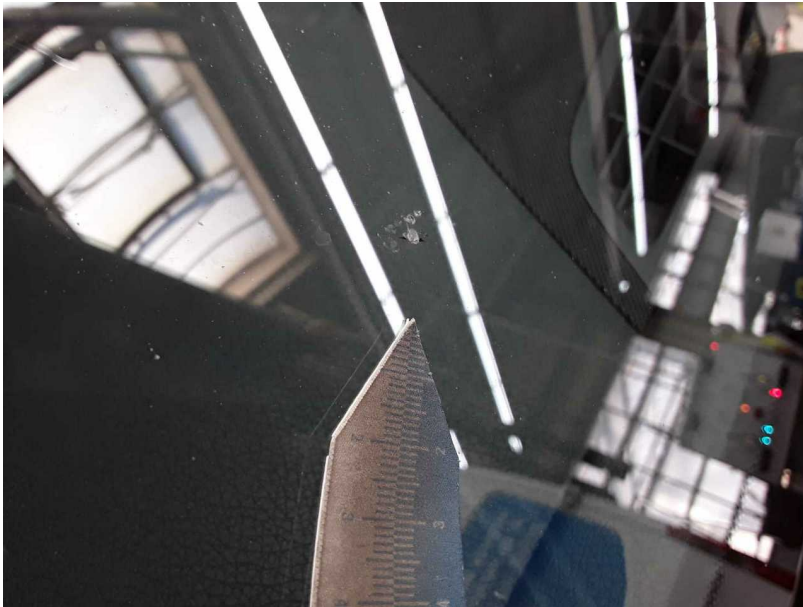
Beschädigung #10: Verglasung: Frontscheibe mit Spurhalteassistent - Steinschlag - erneuern

PROTOKOLLNUMMER: 41447473

Bei Rückfragen bitte Protokollnummer und Datum angeben



Datum: 10.09.2025



Beschädigung #10: Verglasung: Frontscheibe mit Spurhalteassistent - Steinschlag - erneuern



Beschädigung #10: Verglasung: Frontscheibe mit Spurhalteassistent - Steinschlag - erneuern