



## MERCEDES-BENZ E-Klasse

### E 220 d T 9G-TRONIC

FIN	W1K2132041A983039
Kilometerstand	158.753 km
Erstzulassungsdatum	01.06.2021

## AUFTRAGSDETAILS

Begutachtungsdatum	19.08.2025 14:48:13	Inspektionsort	BCA Heidenheim
--------------------	---------------------	----------------	----------------

## FAHRZEUGINFORMATIONEN

FIN	W1K2132041A983039	Antriebsart	Heckantrieb
Kilometerstand	158.753 km	Getriebe	Automatik
Fahrzeugart	Kombi	Gänge	9
Anzahl Türen	5	Interieurfarbe	Schwarz
Erstzulassungsdatum	01.06.2021	Fahrzeugfarbe	Schwarz
Kraftstoffart	Diesel	Fahrzeugkategorie	Personenkraftwagen
Marke	MERCEDES-BENZ	Metallic-Lackierung	Ja
Modell	E-Klasse	Polsterart	Leder
Gesamtanzahl der Sitze	5		

## DOKUMENTE UND WARTUNG

Anzahl Schlüssel gesamt	2	Originalschlüssel	Ja
Euro-Aufkleber	Ja	Betriebsanleitung	Ja

## GEPRÜFTE AUSSTATTUNG DURCH DEN SACHVERSTÄNDIGEN

Anhängerkupplungstyp	Keine Anhängerkupplung	Klimaanlagentyp	Klimaanlage auto.
Anzahl der Ladekabel (Normalladung)	0	Kofferraumabdeckung / Rollo vorhanden	Ja

Anzahl der Ladekabel (Schnellladung)	0	Multifunktionslenkrad	Ja
Art des Navigations-Datenträgers	HD	Navigation	Ja
Dachreling	Ja	Scheinwerfertyp	Scheinwerfer LED
Doppelkabine	Nein	Schiebedach elekt.	Ja
Einparkhilfe hinten	Ja	Sitzheizung vorne	Ja
Einparkhilfe vorn	Ja	Tempomat	Ja
Elektrisch verstellbare Sitze VL	Ja	Wartungshistorie	26/01/2024,100604
Elektrisch verstellbare Sitze VR	Ja		

## BEREIFUNG

### Montierte Reifen

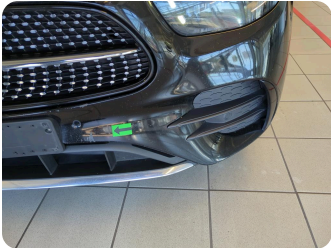
Ort	Position	Profiltiefe	Hersteller	Dimension	Reifentyp	Felgenart	Pannensichere Bereifung
Vorne	Links	5,0 mm	Continental	245/40 R 19 98 Y	Sommer	Aluminium	-
Vorne	Rechts	5,0 mm	Continental	245/40 R 19 98 Y	Sommer	Aluminium	-
Hinten	Links	5,0 mm	Continental	245/40 R 19 98 Y	Sommer	Aluminium	-
Hinten	Rechts	5,0 mm	Continental	245/40 R 19 98 Y	Sommer	Aluminium	-

### Nicht montierte Reifen

Ort	Position	Profiltiefe	Hersteller	Dimension	Reifentyp	Felgenart	Pannensichere Bereifung
-	-	7,0 mm	Continental	225/55 R 17 97 H	Winter	Aluminium	-
-	-	7,0 mm	Continental	225/55 R 17 97 H	Winter	Aluminium	-
-	-	6,0 mm	Continental	225/55 R 17 97 H	Winter	Aluminium	-
-	-	6,0 mm	Continental	225/55 R 17 97 H	Winter	Aluminium	-

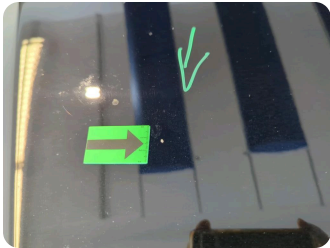
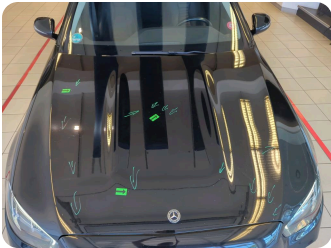


Äußere Schäden



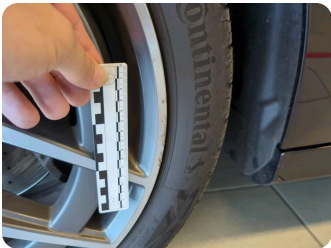
2 | Stoßfänger vorne

Typ	Kratzer
Schweregrad	>8 cm - 10 cm
Reparaturmethode	Lackieren
Ursache	Bei Inspektion festgestellt



3 | Motorhaube

Typ	Steinschlag
Schweregrad	>30 cm
Reparaturmethode	Lackieren
Ursache	Bei Inspektion festgestellt



4 | Alufelge glanzgedreht vorne links

Typ	Kratzer
Schweregrad	>30 cm
Reparaturmethode	Ersetzen
Ursache	Bei Inspektion festgestellt



### 5 | Alufelge glanzgedreht hinten links

Typ	Kratzer
Schweregrad	>30 cm
Reparaturmethode	Ersetzen
Ursache	Bei Inspektion festgestellt



### 6 | Alufelge glanzgedreht vorne rechts

Typ	Kratzer
Schweregrad	>30 cm
Reparaturmethode	Ersetzen
Ursache	Bei Inspektion festgestellt



### 7 | Reifen vorne rechts

Typ	Riss
Schweregrad	>3 cm - 4 cm
Reparaturmethode	Ersetzen
Ursache	Bei Inspektion festgestellt



Innenschäden



1 | Wartung

Typ	Wartung fällig
Schweregrad	Andere - siehe Bemerkung
Reparaturmethode	Keine Reparatur
Ursache	Bei Inspektion festgestellt
Kommentare: Bremsbeläge wechseln	

Geschätzter reduzierter Wert	3.310,34 €
------------------------------	------------



Fahrzeugbilder

