



# MERCEDES-BENZ E-Klasse

## E 220 D 9G-TRON

|                     |                   |
|---------------------|-------------------|
| FIN                 | W1K2130041B017966 |
| Kilometerstand      | 160.335 km        |
| Erstzulassungsdatum | 03.01.2022        |

## AUFTRAGSDETAILS

|                    |                     |                |                 |
|--------------------|---------------------|----------------|-----------------|
| Begutachtungsdatum | 26.08.2025 09:39:21 | Inspektionsort | Schlosser Mücke |
|--------------------|---------------------|----------------|-----------------|

## FAHRZEUGINFORMATIONEN

|                        |                   |                     |                    |
|------------------------|-------------------|---------------------|--------------------|
| FIN                    | W1K2130041B017966 | Antriebsart         | Heckantrieb        |
| Kilometerstand         | 160.335 km        | Getriebe            | Automatik          |
| Fahrzeugart            | Limousine         | Gänge               | 9                  |
| Anzahl Türen           | 4                 | Interieurfarbe      | Braun              |
| Erstzulassungsdatum    | 03.01.2022        | Fahrzeugfarbe       | Grau               |
| Kraftstoffart          | Diesel            | Fahrzeugkategorie   | Personenkraftwagen |
| Marke                  | MERCEDES-BENZ     | Metallic-Lackierung | Ja                 |
| Modell                 | E-Klasse          | Polsterart          | Leder              |
| Gesamtanzahl der Sitze | 5                 |                     |                    |

## DOKUMENTE UND WARTUNG

|                         |    |                   |    |
|-------------------------|----|-------------------|----|
| Anzahl Schlüssel gesamt | 2  | Originalschlüssel | Ja |
| Euro-Aufkleber          | Ja | Betriebsanleitung | Ja |

## GEPRÜFTE AUSSTATTUNG DURCH DEN SACHVERSTÄNDIGEN

|                                     |                        |                                  |                   |
|-------------------------------------|------------------------|----------------------------------|-------------------|
| Anhängerkupplungstyp                | Keine Anhängerkupplung | Elektrisch verstellbare Sitze VR | Nein              |
| Anzahl der Ladekabel (Normalladung) | 0                      | Klimaanlagentyp                  | Klimaanlage auto. |

|                                      |      |                       |                  |
|--------------------------------------|------|-----------------------|------------------|
| Anzahl der Ladekabel (Schnellladung) | 0    | Multifunktionslenkrad | Ja               |
| Art des Navigations-Datenträgers     | HD   | Navigation            | Ja               |
| Dachreling                           | Nein | Scheinwerfertyp       | Scheinwerfer LED |
| Einparkhilfe hinten                  | Ja   | Schiebedach elekt.    | Nein             |
| Einparkhilfe vorn                    | Ja   | Sitzheizung vorne     | Ja               |
| Elektrisch verstellbare Sitze VL     | Nein | Tempomat              | Ja               |

BEREIFUNG

Montierte Reifen

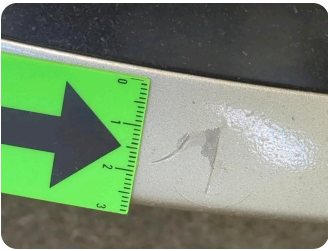
| Ort    | Position | Profiltiefe | Hersteller | Dimension         | Reifentyp | Felgenart | Pannensichere Bereifung |
|--------|----------|-------------|------------|-------------------|-----------|-----------|-------------------------|
| Vorne  | Links    | 7,0 mm      | Pirelli    | 245/45 R 18 100 Y | Sommer    | Aluminium | -                       |
| Vorne  | Rechts   | 7,0 mm      | Pirelli    | 245/45 R 18 100 Y | Sommer    | Aluminium | -                       |
| Hinten | Links    | 6,0 mm      | Pirelli    | 245/45 R 18 100 Y | Sommer    | Aluminium | -                       |
| Hinten | Rechts   | 6,0 mm      | Pirelli    | 245/45 R 18 100 Y | Sommer    | Aluminium | -                       |

Nicht montierte Reifen

| Ort | Position | Profiltiefe | Hersteller | Dimension        | Reifentyp | Felgenart | Pannensichere Bereifung |
|-----|----------|-------------|------------|------------------|-----------|-----------|-------------------------|
| -   | -        | 5,0 mm      | Pirelli    | 225/55 R 17 97 H | Winter    | Aluminium | -                       |
| -   | -        | 6,0 mm      | Pirelli    | 225/55 R 17 97 H | Winter    | Aluminium | -                       |
| -   | -        | 5,0 mm      | Pirelli    | 225/55 R 17 97 H | Winter    | Aluminium | -                       |
| -   | -        | 4,0 mm      | Pirelli    | 225/55 R 17 97 H | Winter    | Aluminium | -                       |



Äußere Schäden



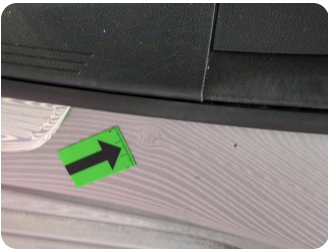
4 | Stoßfänger vorne

|                  |                             |
|------------------|-----------------------------|
| Typ              | Kratzer                     |
| Schweregrad      | >2 cm - 3 cm                |
| Reparaturmethode | Lackieren                   |
| Ursache          | Bei Inspektion festgestellt |



5 | Windschutzscheibe

|   |                             |
|---|-----------------------------|
| Typ   | Riss                        |
| Schweregrad   | >1 cm - 2 cm                |
| Reparaturmethode  | Keine Reparatur             |
| Ursache   | Bei Inspektion festgestellt |
| <b>Kommentare:</b> Windschutzscheibe mit Rissbildung >1cm in Zone B |                             |



6 | Einstiegsschweller hinten links

|                  |                             |
|------------------|-----------------------------|
| Typ              | Delle(n)                    |
| Schweregrad      | >2 cm - 3 cm                |
| Reparaturmethode | Instandsetzen + lackieren   |
| Ursache          | Bei Inspektion festgestellt |



7 | Tür vorne rechts

|                  |                             |
|------------------|-----------------------------|
| Typ              | Kratzer                     |
| Schweregrad      | >3 cm - 4 cm                |
| Reparaturmethode | Lackieren                   |
| Ursache          | Bei Inspektion festgestellt |

Innenschäden



1 | Innenraum

|  |                             |
|--|-----------------------------|
| Typ  | Deformiert                  |
| Schweregrad  | Unbekannt                   |
| Reparaturmethode   | Keine Reparatur             |
| Ursache  | Bei Inspektion festgestellt |
| Kommentare: Folgeschäden durch Reifenlagerung auf Rücksitzbank möglich |                             |



2 | Türverkleidung hinten links

|                  |                             |
|------------------|-----------------------------|
| Typ              | Riss                        |
| Schweregrad      | >2 cm - 3 cm                |
| Reparaturmethode | Ersetzen                    |
| Ursache          | Bei Inspektion festgestellt |



3 | Sitzbezug vorne rechts

|                  |                             |
|------------------|-----------------------------|
| Typ              | Kratzer                     |
| Schweregrad      | >2 cm - 3 cm                |
| Reparaturmethode | Ersetzen                    |
| Ursache          | Bei Inspektion festgestellt |

Geschätzter reduzierter Wert

2.006,66 €

KOMMENTARE

**i** Allgemeiner Hinweis

WSS Austausch



Fahrzeugbilder

