



Expertise

Protokollnummer: 41006348
Auftrags-Nr / Referenz: MW2565218
Besichtigungsdatum: 31.07.2025

Hersteller: Mercedes-Benz

Modell: C 220 d 4Matic T 9G-TRONIC AMG Line

FIN: W1K2062051F052216



Angaben zum Fahrzeug	
Hersteller / Typ / Modell / Ausstattung	
Mercedes-Benz C 220 d 4Matic T 9G-TRONIC AMG Line	
Fahrgestellnummer	W1K2062051F052216
Laufleistung (abgelesen)	180.355 km
Erstzulassung	30.03.2022
Anzahl Halter	1
Leistung / Hubraum	147 kw / 1.993 ccm
Kraftstoffart / Zylinder	Hybr.Diesel/E / 4
Getriebe / Anzahl Gänge	Automatik / 9
Antriebsart	Allradantrieb
Fahrzeugart	PKW Kombi
Farbe / Farbcode	OBSIDIANSCHWARZ - METALLICLACK
Türen / Sitze	5 / 5
Polsterart	Alcantara/Leder
Polsterfarbe	Anthrazit-Schwarz
Raucherfahrzeug	Nein



Angaben zum Fahrzeug

Wartungsheft / Nachweis	digitaler Nachweis / vollständig	Restlauf bis Service	300 Tag(e)
Letzte Wartung am / bei	05/2025 bei 176.856 km		
Schlüssel ist/soll	2 / 2	FZG-Dokumente	ZB#2 (B) lag vor (Kopie), ZB#1 (S) lag nicht vor
		BriefNr	GJ432727
Vorschaden / Unfall	Keine Feststellbar	Nachlackierung	Keine Feststellbar
Besichtigungsbedingungen	Ausreichend	Hubmittel / Grube	ja
Probefahrt	nicht durchgeführt	Motorlauf	durchgeführt
HSN/TSN	2222 / BBU 00025		
Abgasnorm	EURO6;WLTP;AP;PI/CI; M, N1 I	Feinstaubplakette	
zul. Gesamtgewicht	2.410 kg	Leergewicht	

Bereifung

Montierte Bereifung				
#	Reifengröße	Reifentyp	Hersteller	Profiltiefe
1)	225/45 R18 95Y	Sommerreifen auf Leichtmetall	Bridgestone	6mm / 6mm
2)	245/40 R18 97Y	Sommerreifen auf Leichtmetall	Pirelli	8mm / 8mm
Zusatzbereifung				
#	Reifengröße	Reifentyp	Hersteller	Profiltiefe
1)	225/45 R18 95V	Winterreifen auf Leichtmetall	Continental	6mm / 6mm
2)	225/45 R18 95V	Winterreifen auf Leichtmetall	Continental	6mm / 6mm

Legende: Profiltiefenangabe für Reifen links an erster Stelle, für Reifen rechts an zweiter Stelle der Achse in Fahrtrichtung



Ausstattung

Serienausstattung

- Airbag für Fahrer und Beifahrer
- Airbag: Mittenairbag
- Airbag: Sidebag für Fahrer und Beifahrer (kombinierter Thorax-/Pelvisbag)
- Airbag: Windowbag für Fahrer und Beifahrer
- Allradantrieb 4MATIC
- Ambientebeleuchtung mit 64 Lichtfarben
- AMG Fußmatten
- AMG Sportpedalanlage aus gebürstetem Edelstahl mit Gumminoppen
- Basisdienste (Pannenmanagement Wartungsmanagement Unfallmanagement Telediagnose Fahrzeugferndiagnose)
- Bremsassistent, aktiv
- Doppelcupholder vorne
- EASY-PACK-Heckklappe (mit elektrischer Betätigung zum Öffnen und Schließen)
- Elektronisches Stabilitäts-Programm (ESP) (inkl. Anti-Blockier-System (ABS) und Antriebs-Schlupf-Regelung (ASR))
- Getriebe: Automatik 9-Gang, 9G-TRONIC
- Heckscheibenwischer
- Heizbare Heckscheibe
- Instrumententafel und Bordkanten in Ledernachbildung ARTICO in Nappaoptik schwarz
- Kindersicherung mechanisch für die Fondtüren
- Kopfstützen vorn
- LED High Performance-Scheinwerfer (Die Elemente der LED High Performance Scheinwerfer: - Fackel und trifunktionaler Lichtleiter für Tagfahrlicht, Positionslicht und Fahrtrichtungsanzeiger - Mehrkammer-Reflektorsystem mit jeweils 4 Einzel-Reflektoren) für Abblendlicht und Fernlicht Die Elemente der Heckleuchten in LED-Technik: - Alle Lichtfunktionen in Voll-LED-Technik - Schlusslicht - Bremslicht und Parklicht - Nebelschlussleuchte (nur linksseitig) - Fahrtrichtungsanzeiger - Rückfahrlicht - 3. Bremslicht)
- Mercedes-Benz Notrufsystem (kann im Notfall für den entscheidenden Zeitvorteil sorgen. Über ein Kommunikationsmodul mit eigener SIM-Karte wird bei einem erkannten Unfall automatisch ein Notruf ausgelöst, der die Zeit bis zum Eintreffen von Rettungskräften verkürzen kann. Der Notruf kann auch manuell ausgelöst werden, um Hilfe zu organisieren.)
- Airbag: Automatische Beifahrerairbag-Abschaltung (Das System deaktiviert den Beifahrerairbag automatisch, sobald es einen rückwärtsgerichteten Kindersitz erkennt oder registriert, dass der Beifahrersitz unbelegt ist. Ein Transponder im Kindersitz ist nicht notwendig. Wird erkannt, dass ein Erwachsener Platz nimmt, wird der Airbag automatisch aktiviert und das Risiko von Fehlbedienungen verringert.)
- ATTENTION ASSIST
- Außenspiegel links und rechts beheizt und elektrisch einstellbar
- Bremsanlage mit größeren Bremsscheiben an der Vorderachse
- Dieselpartikelfilter
- DYNAMIC SELECT (bestehend aus Fahrprogrammen: Comfort-, Sport-, Eco-Modus)
- ECO Start-Stopp-Funktion
- Fahrwerk: Sportfahrwerk mit Sport-Direktlenkung
- Fensterheber elektrisch 4fach
- Geschwindigkeitslimit-Assistent (Der Geschwindigkeitslimit-Assistent erkennt Tempolimits und zeigt diese an.)
- Innenhimmel Stoff schwarz
- ISOFIX Kindersitzbefestigung mit Top Tether im Fond
- KEYLESS-GO Start-Funktion
- Kopfstützen hinten (3)
- Laderaumabdeckung inklusive EASY-PACK Sicherheitsnetz
- Lenkrad: Multifunktions-Sportlenkrad in Leder Nappa (sportliches Lenkrad im 3-Doppelspeichen-Design, unten abgeflacht - Ausführung in Leder Nappa, im Griffbereich tiefgeprägt - horizontale Doppelspeichen in Schwarz hochglänzend, vertikale Doppelspeichen in Silberchrom - Schaltpaddles in Silberchrom - Steuerung über Touch-Bedienfelder: links: Kombiinstrument, TEMPOMAT und Limiter bzw. Aktiver Abstands-Assistent DISTRONIC; rechts: Multimodiasystem (z.B. Audio-Lautstärke und Titelauswahl, Telefonie und Navi.), Berührungsempfindlichkeit einst.)
- Mittelkonsole in Schwarz hochglänzend
- Paket: Ablage (Ablagefach mit Netz links im Laderaum - Doppelcupholder in der Mittelkonsole für 2 x 750 ml - Gummispannband rechts im Laderaum - Klappbox unter Ladeboden - 1 zusätzlicher Taschenhaken rechts im Laderaum - Mulde inklusive Ablageschale rechts im Laderaum - Kartentaschen an den Rückseiten der Vordersitze - Wendematte im Kofferraumboden)
- Polster: Ledernachbildung ARTICO/Microfaser DINAMICA
- Radio: Erweiterte Funktionen MBUX (Personalisierung (Profile) und Vorhersage-Funktionen - MBUX Sprach-Assistent "LINGUATRONIC" mit natürlichem Sprachverstehen - Aktivierung über Hey Mercedes - Lernfunktion des MBUX Sprach-Assistenten durch Verbindung mit einem cloudbasierten Online-Wörterbuch, Mercedes me connect Dienst 3 Jahre ab Aktivierung kostenfrei nutzbar - Wifi-Hotspot - Internetradio)



- Paket: Innenraumlichtpaket (Beleuchtetes Handschuhfach - Beleuchtung Wireless Mobile Interface bzw. der Ablage für Mobiltelefone - Beleuchtung des Ablagefachs in der Mittelkonsole bzw. der Doppelcupholder - Beleuchtung des Staufachs unter der Armauflage der Mittelkonsole - zwei Make-up-Leuchten vor - zwei Leseleuchten in der Dachbedieneinheit - zwei Leseleuchten im Innenspiegel i. V. m. Spiegel-P- - zwei Leseleuchten sowie Innenlichtfunktion in den Haltegriffen im Fond - Beleuchtung des Koffer- bzw. Laderaums)
- Radio: MBUX (voll digitales Instrumenten-Display mit 26 cm (10, 25") großem LCD-Farb-Display und einer Auflösung von 1.440 x 540 Pixel - Bluetooth Telefonie / Audio - WLAN-Hotspot)
- Radiozubehör: Zentral-Display (Hochauflösendes, leicht zum Fahrer geneigtes Zentraldisplay mit 24 cm (9, 5") Bildschirmdiagonale, mit MBUX Multimediasystem - Touch-Display mit LCD-Technik)
- Reifendruckkontrolle (RDK)
- Remote Services Plus (Kommunikationsmodul -Mercedes me Dienste Fernabfrage Fahrzeugstatus Programmierung Standheiz./- belüft. Tür-Fernschließ.u.-entriegel. Schiebedach/Fenster m.Fernschließ.u.-öffnung inkl.Lüftungsfunk. Personalisier. Fahrzeugstandort Fahrzeugortung Geograf.Fahrzeugüberw. Parkservice-Überwach. Auffindfunktion (Remote Vehicle Finder) Benachrichtigung bei Überschreit.der Fahrgeschwindigkeit. Send2Car-Funktion)
- Spurhalte-Assistent, aktiv
- Warnweste für Fahrer
- Zentralverriegelung mit Fernbedienung

Sonderausstattung

- Anhängervorrichtung mit ESP-Anhängerstabilisierung
- Klimatisierungsautomatik THERMATIC mit 2 Klimazonen (Steuerung - über das Zentral-Display oder die Klima-Bedieneinheit in der Mittelkonsole -Sensorsystem zur Erfassung von z. B. Innen-/ Außentemperatur, Sonneneinstrahlung, Luftfeuchtigkeit und Taupunkt -automatische Umluftschaltung (nur i. V. m. Navigationssys.) -Belüftungssystem bestehend aus: 3 Mitteldüsen in der Mittelebene und 2 Seitendüsen -Feinstaub-Aktivkohlefilter zur Filterung von Staub, Ruß und Pollen -Taupunktsensor - Restwärmefunktion zur effizienten Nutzung der Motorabwärme)
- Paket: Advanced Komfort-Paket (Sitzheizung für Fahrer und Beifahrer - Sitzkomfort-Pak.: -Vielfältige elektr.u.manuelle Einstellmöglich.f.die Vordersitze zur Anpassung an die spezifischen Körper- u.Komfortansprüche von Fahrer- u.Beifahrer -Elektro- pneumat.4-Wege-Lordosenstütz.u.Seitenhaltverstellung m.Bedienelement am Sitz -Elekt.Sitzkissenneigungsverstellung - Elekt.Höhenverstellung -Elekt.Lehnenverstellung - Elekt.Sitzkissentieftenverstellung -Mechanische Längsverstellung - Mechanische Kopfstützenverstellung)

- Radiozubehör: Digitales Radio (DAB)
- Radiozubehör: Kommunikationsmodul (LTE) für die Nutzung von Mercedes me connect Diensten (Das Kommunikationsmodul mit fahrzeugfester, LTE-fähiger SIM-Karte bietet Ihnen ein Plus an Komfort und Sicherheit. Es vernetzt Sie kontinuierlich mit Ihrem Fahrzeug - und das Fahrzeug mit der Infrastruktur wie dem Mercedes-Benz-Server oder dem Internet. Dadurch können Sie Dienste wie die Live Traffic Information von Mercedes me connect nutzen.)
- Räder: 45,7 cm (18") AMG Leichtmetallräder im 5-Speichen-Design (aerodynamisch optimiert, tremolitgrau lackiert und glanzgedreht mit VA 225/45 R 18 auf 7, 5 J x 18 H ET 40 HA 245/40 R 18 auf 9 J x 18 H ET 58)
- Scheibenwischer mit Regensensor
- Sitze: Sitzlehnen im Fond klappbar
- Tempomat
- Wegfahrsperre elektronisch
- Zierelemente Metallstruktur

- Fahrwerk: AGILITY CONTROL Fahrwerk mit selektivem Dämpfungssystem mit Tieferlegung
- Lackierung: Metallic
- Paket: Advanced Infotainment-Paket (MBUX Navigation Premium (Festplatten-Navigation, Vorrüstung für Live Traffic Information) Verkehrszeichen-Assistent Smartphone Integration (verbindet das Mobiltelefon via Apple CarPlay und Android Auto drahtlos mit dem Multimediasystem) Kabelloses Ladesystem für mobile Endgeräte vorn Fahrer-Display - 31, 2 cm (12, 3") großes LCD-Farbdisplay Zentral-Display - 30, 2 cm (11, 9"), Touch-Display mit LCD-Technik)
- Paket: Business (für Avantgarde Exterieur (P15) oder AMG Line Exterieur (P31)) (Spiegel-Paket: Elektrisch anklappbare Außenspiegel, die automatische Abblendfunktion, Umfeldbeleuchtung - mit Projektion des Mercedes-Benz Logos - Advanced Komfort-Paket: Sitzheizung für Fahrer und Beifahrer, 4-Wege-Lordosenstütze, Sitzkomfort-Paket - Park-Paket: Park-Paket mit Rückfahrkamera - Infotainment-Paket: MBUX Navigation Premium, Verkehrszeichen-Assistent, Smartphone Integration, Kabelloses Ladesystem für mobile Endgeräte - USB-Paket - Kraftstoffbehälter mit größerem Inhalt)



- Paket: Licht (Adaptiver Fernlicht-Assistent - automatisches Auf- und Abblenden des Fernlichts, Kamera an der Innenseite der Frontscheibe, erkennt entgegenkommende und vorausfahrende beleuchtete Fahrzeuge, Einschalten durch Drücken des Lenkrad-Bedienhebels auf die Fernlichtstellung)
- Paket: Park (12 Ultraschallsensoren - Rückfahrkamera - Aktive Park-Assistent mit PARKTRONIC: erkennt freie Parklücken, assistiertes Einparken, optische und akustische Warnung, Darstellung von Kamera- und Ultraschalldaten im Media-Display - Warnung vor Querverkehr: kann während des Rückwärtsausparkens bei erkanntem Querverkehr optisch und akustisch warnen sowie gegebenenfalls automatisch eine Notbremsung einleiten - Rangierbremsung rückwärts: kann einen Bremsvorgang auslösen - Wegfahr-Assistenz)
- Räder: Sommerkomplett-Räder ab Werk montiert
- Sitze: Sportsitze
- Wegfall Typkennzeichen auf Kofferraumdeckel
- Wärmedämmend dunkel getöntes Glas
- Paket: Night (für T-Modell mit AMG Line Exterieur)
(Kühlerverkleidung: Diamantgrill mit Pins in Silber und Lamelle in Schw.hochgl. (18") AMG LMR im 5-Sp.-D., aerodynamisch opt., schw.lack., glanzgedreht, mit VA 225/45 R18 auf 7, 5Jx18 ET40, HA 245/40 R18 auf 8Jx18 ET52 AMG Frontschürze mit Zierblende (Wing) in Schw.hochgl. Heckstoßfänger mit Zierblende (Wing) in Schw.hochgl. Bordkantenzierstab und Fenstereinfassung in Schw.hochgl. Außenspiegelgehäuse in Schw.hochgl.lack. Wärmedämmend dunkel getöntes Glas hinten (ab B-Säule) Dachreling in Schw.)
- Räder: 45,7 cm (18") AMG Leichtmetallräder im 5-Speichen-Design (aerodynamisch optimiert, schwarz lackiert und glanzgedreht mit VA 225/45 R 18 auf 7, 5 J x 18 ET 40 HA 245/40 R 18 auf 8, 5 J x 18 ET 52)
- Räder: Winterkomplett Räder M+S 4fach 45,7 cm (18") Leichtmetallräder im Vielspeichen-Design (schwarz lackiert und glanzgedreht mit 225/45 R 18 auf 7, 5 J x 18 ET 40)

Kurze Sachverständige Feststellungen

Vorgelegte Dokumente	Zum Zeitpunkt der Besichtigung lag die Zulassungsbescheinigung Teil 2 (Brief) vor, die Zulassungsbescheinigung Teil 1 (Schein) lag nicht vor. (Kopie)
FIN-Vergleich	Die Fahrzeug-Identifizierungsnummer (FIN) wurde abgelesen und die Übereinstimmung im Verlauf der Besichtigung durch den Unterzeichner mit den vorgelegten Unterlagen festgestellt.
Besichtigung	Die Besichtigungsbedingungen waren zur Beurteilung des Fahrzeuges ausreichend. Zur Untersuchung des Fahrzeuges standen Hubmittel bzw. eine Grube zur Verfügung.
Probefahrt	Es wurde bei der Besichtigung des Fahrzeuges keine Probefahrt/keine Rangierfahrt durchgeführt.
Motorlauf	Ein Probelauf des Motors wurde durchgeführt.

Wertmindernde Faktoren

Nr.	Bauteilgruppe	Beschreibung
1	Stoßfänger vorn	Lufteinlassgitter - verkratzt / verschürft - Wertminderung
2	Seitenwand links	Seitenwand - Delle / Lackschaden - Smart Repair
3	Heckklappe/-tür	Heckklappe - Delle(n) - sanft instandsetzen
4	Tür hinten links	Türdichtung - gebrochen / gerissen - erneuern
5	Tür hinten rechts	Türdichtung - gebrochen / gerissen - erneuern
6	Stoßfänger vorn	Stoßfänger vorn (Zierleiste) - gebrochen / gerissen - erneuern
7	Rad/Reifen	Leichtmetallfelge vorn links - verkratzt / verschürft - Wertminderung
8	Rad/Reifen	Leichtmetallfelge hinten rechts - verkratzt / verschürft - Wertminderung
9	Verglasung	Heckscheibe - verkratzt / verschürft - Wertminderung
10	Bremsanlage	Bremsscheiben und Beläge vorn - verschlissen - erneuern
11	Stoßfänger hinten	Stoßfänger hinten - verkratzt / verschürft - instandsetzen und lackieren
12	Motorhaube	Motorhaube - Steinschlag - instandsetzen und lackieren
13	Stoßfänger vorn	Stoßfänger vorn - beschädigt - erneuern

Gebrauchsspuren



Nr.	Bauteilgruppe	Beschreibung
1	Karosserie	Karosserie - Kratzer - kein Abzug
2	Ausrüstung	Fahrzeugschlüssel (Batterie) - leer - kein Abzug

Das Fahrzeug weist dem Alter und Einsatz entsprechende Gebrauchsspuren auf.

Auftrag/Auftragsumfang

Es wurde der Auftrag erteilt, ein Verkaufsbericht über das beschriebene Fahrzeug zu erstellen. Dieses beinhaltet folgende Umfänge:

- Beschreibung von kernrelevanten Angaben zum Fahrzeug
- Dokumentation von Ausstattungsmerkmalen
(Lieferung durch Drittdienstleister)
- Dokumentation von Schäden, Mängeln, Fehlteilen
- Dokumentation von Vorschäden, unreparierten Vorschäden, Nachlackierungen
- eine kurze Sicht- oder Funktionsprüfung der Ausstattungsdetails sofern möglich.
(Funktionsprüfungen von Fahrerassistenzsysteme gehören nicht zum Leistungsumfang!)
- eine Fotodokumentation des Fahrzeuges

Grundlage zum Auftrag

Grundlage dieses Produktes stellt der Leitfaden für Fahrzeugrücknahmen und Bewertungen der Alphabet Fuhrpark GmbH dar. Die expliziten Feststellungen im Einzelfall trifft der Sachverständige objektiv im Rahmen der vorgegebenen Standards aufgrund eigener Sachkunde.

Die Fahrzeugbesichtigung erfolgt im demontagefreien Zustand.

Schäden oder Mängel welche erst im Rahmen von Zerlege-/ Diagnosearbeiten oder durch erweiterte Kenntnisse festgestellt werden können, verbleiben im Bereich des Prognoserisikos. Ein erweitertes Risiko besteht durch verschwiegene Mängel welche durch arglistige Täuschung hervorgerufen, und durch den sachverständigen nicht identifizierbar waren.

Schäden oder Mängel, die aus einer normalen Nutzung bzw. Abnutzung des Fahrzeuges entstanden sind, werden gemäß dem zugrunde gelegten Standard akzeptiert.

Ein expliziter Ausweis und eine monetäre Betrachtung der zu erwartenden Merkmale innerhalb des Produktes erfolgten nicht.

Merkmale, welche in ihrer Art und Ausprägung leicht über den üblichen Gebrauch hinausgehen jedoch keine inakzeptable Beschädigung darstellen, werden ggf. unter Gebrauchsspuren dokumentiert und ausgewiesen.

Schäden oder Mängel, welche gemäß dem zugrunde gelegten Standard, nicht mehr einer normalen Nutzung bzw. Abnutzung zugeordnet werden können, werden im Produkt unter Wertmindernde Faktoren aufgelistet.

Je nach Produktspezifikation kann ein monetärer Ausweis erfolgen. Insofern dieses stattfindet können die Kosten zu 100% dargestellt sein oder anteilig gemäß Fahrzeugalter und Laufleistung.

Vorschäden

Am Fahrzeug konnten augenscheinlich keine reparierten Vorschäden festgestellt werden.



Abbildung 1: Schräg vorne (links)



Abbildung 2: Schräg vorne (rechts)



Abbildung 3: Schräg hinten (links)



Abbildung 4: Schräg hinten (rechts)



Abbildung 5: Innenraum vorne



Abbildung 6: Innenraum hinten



Abbildung 7: Kombiinstrument



Abbildung 8: Instrumententafel



Abbildung 9: Innenraum 360° Ansicht



Abbildung 10: Laderaum



Abbildung 11: FIN



Abbildung 12: Montierte Bereifung



Abbildung 13: Dokumente

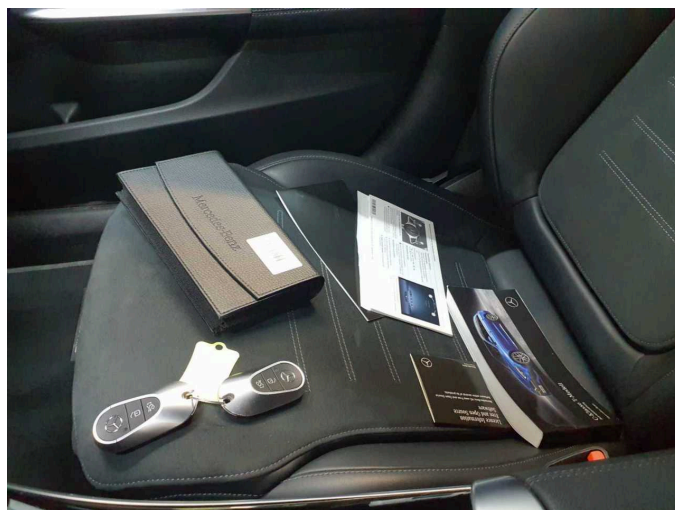


Abbildung 14: Dokumente



Abbildung 15: Zusatzbereifung

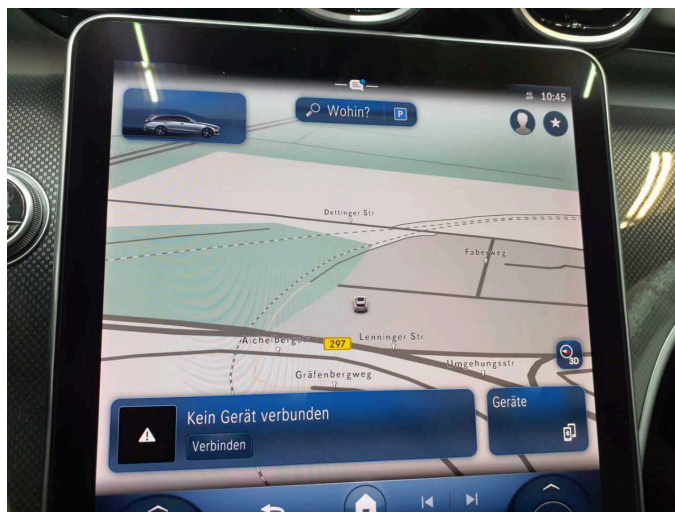


Abbildung 16: Navigation



Abbildung 17: Sonstiges

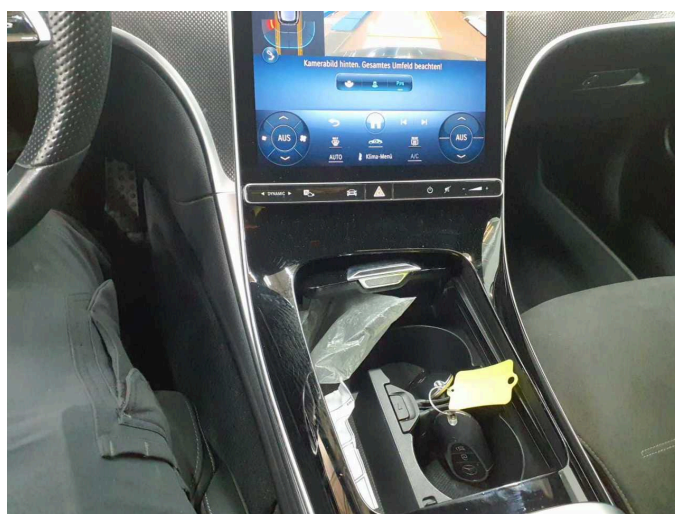


Abbildung 18: Sonstiges



Abbildung 19: Sonstiges

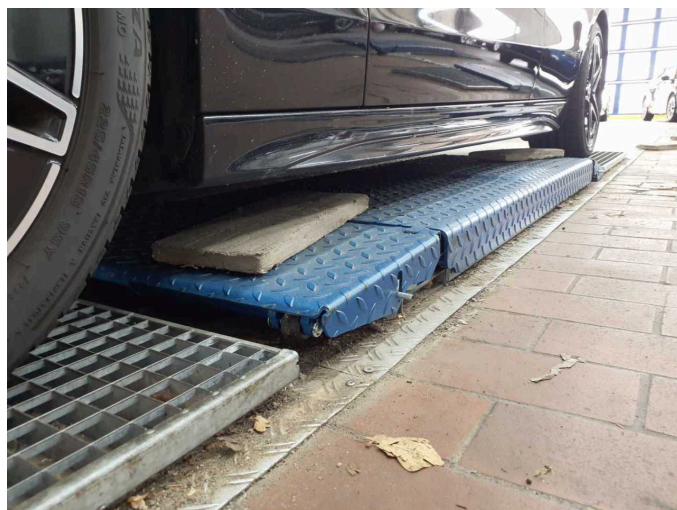


Abbildung 20: Sonstiges



Abbildung 21: Sonstiges

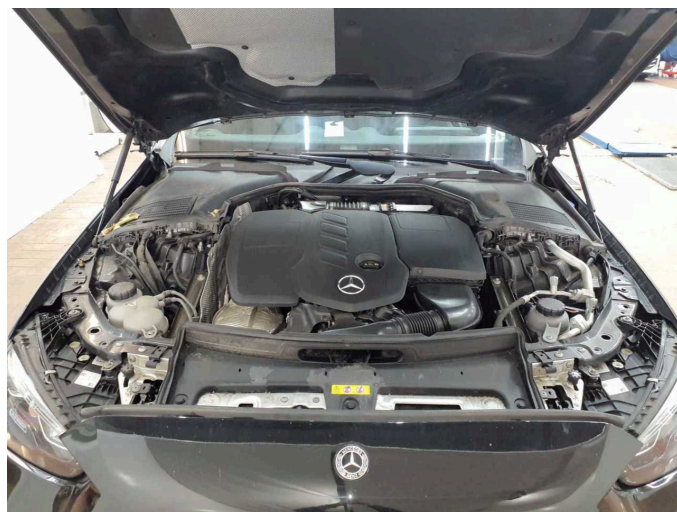


Abbildung 22: Sonstiges



Abbildung 23: Sonstiges

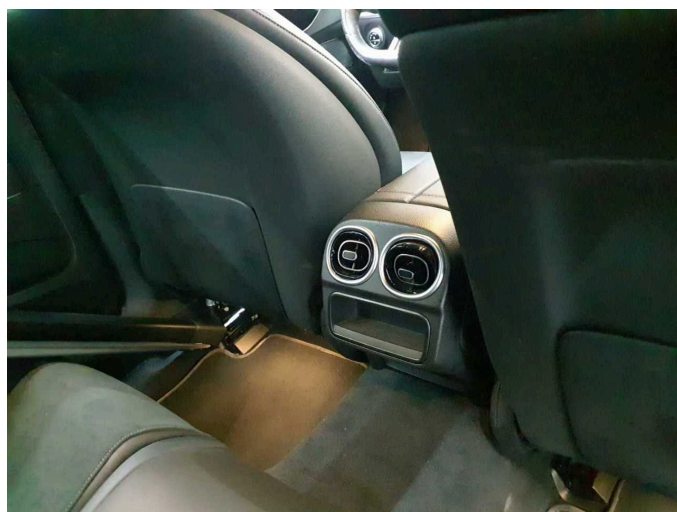


Abbildung 24: Sonstiges

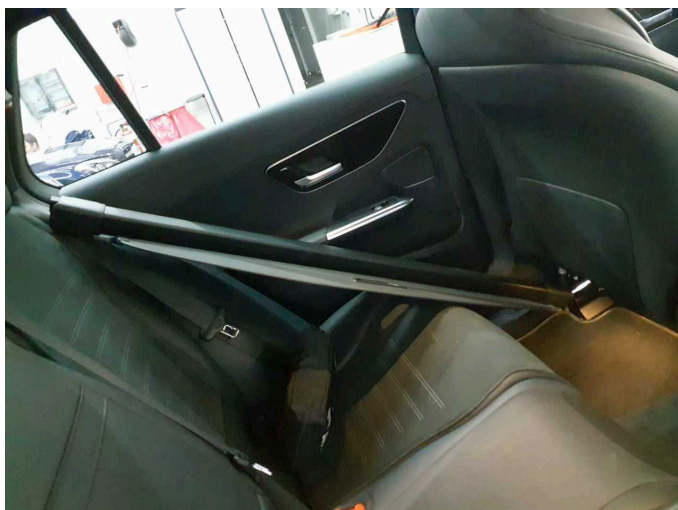


Abbildung 25: Sonstiges

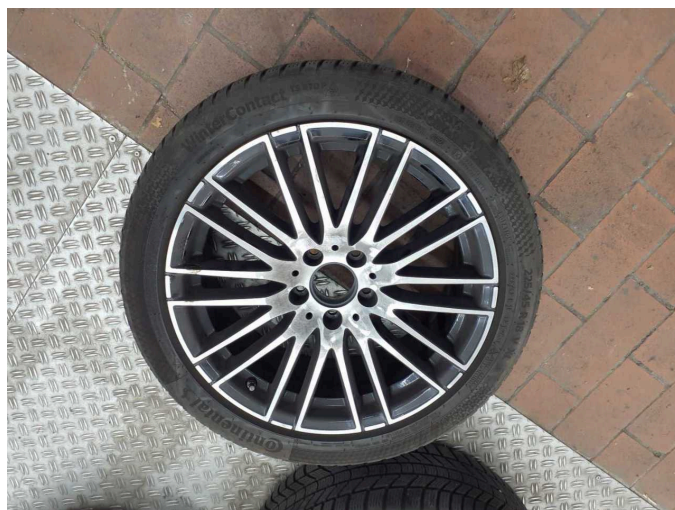


Abbildung 26: Sonstiges

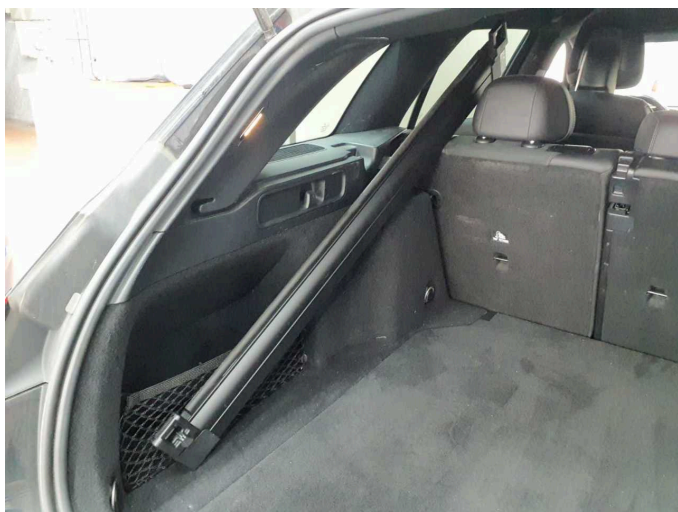


Abbildung 27: Sonstiges



Abbildung 28: Sonstiges



Abbildung 29: Sonstiges

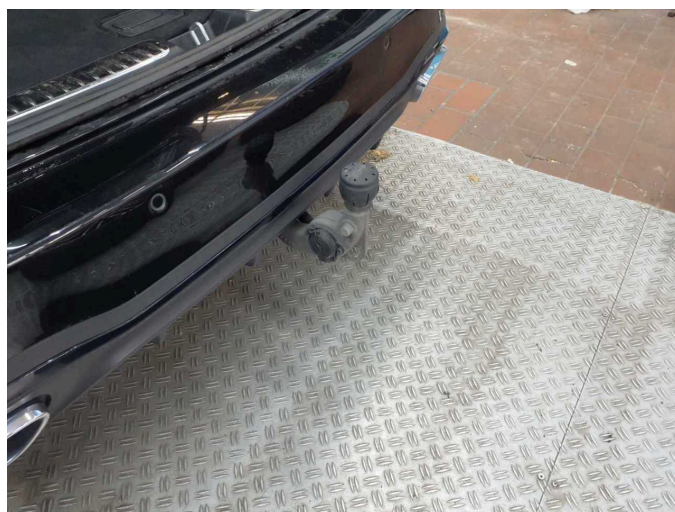


Abbildung 30: Sonstiges



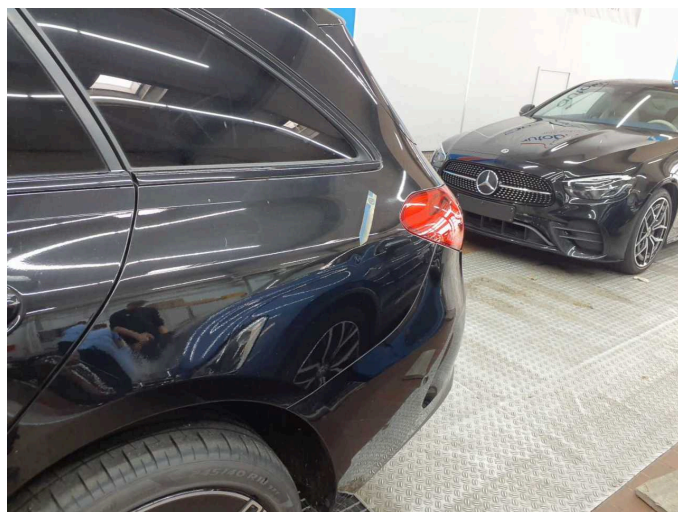
Abbildung 31: Sonstiges



Beschädigung 1: Stossfänger vorn: Lufteinlassgitter - verkratzt / verschürft - Wertminderung



Beschädigung 1: Stossfänger vorn: Lufteinlassgitter - verkratzt / verschürft - Wertminderung



Beschädigung 2: Seitenwand links: Seitenwand - Delle / Lackschaden - Smart Repair



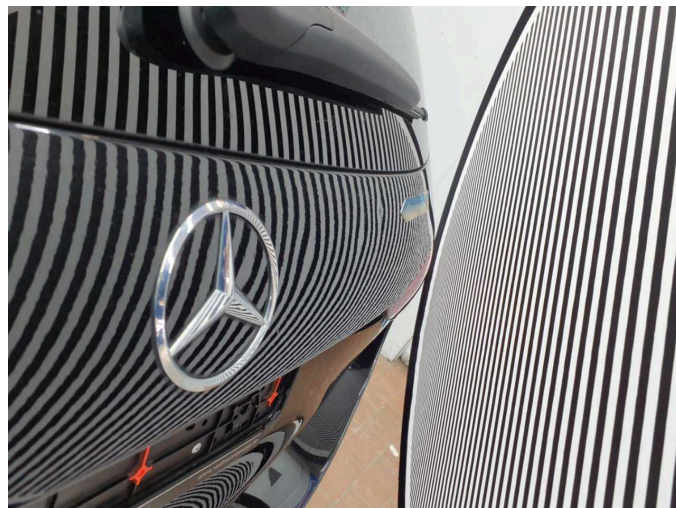
Beschädigung 2: Seitenwand links: Seitenwand - Delle / Lackschaden - Smart Repair



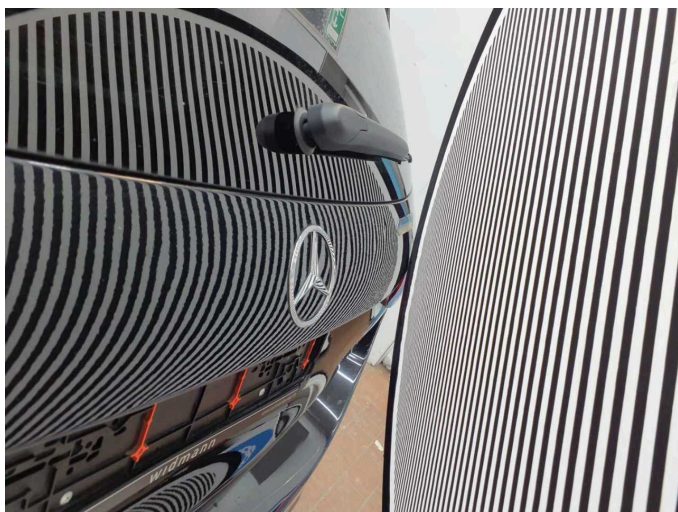
Beschädigung 2: Seitenwand links: Seitenwand - Delle / Lackschaden - Smart Repair



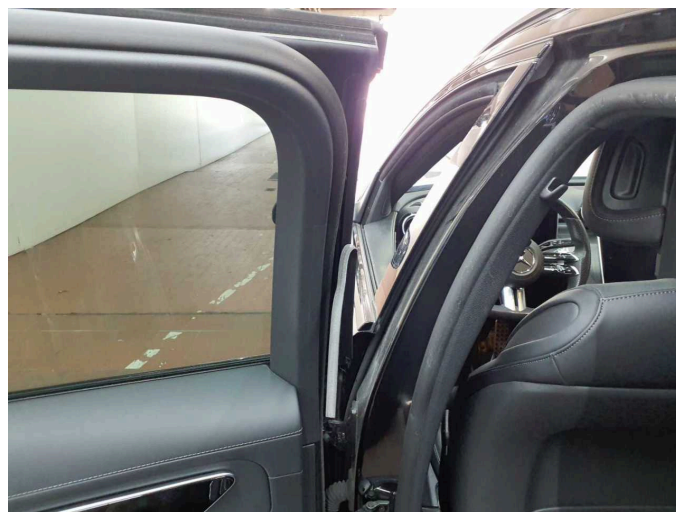
Beschädigung 3: Heckklappe/-tür: Heckklappe - Delle(n) - sanft instandsetzen



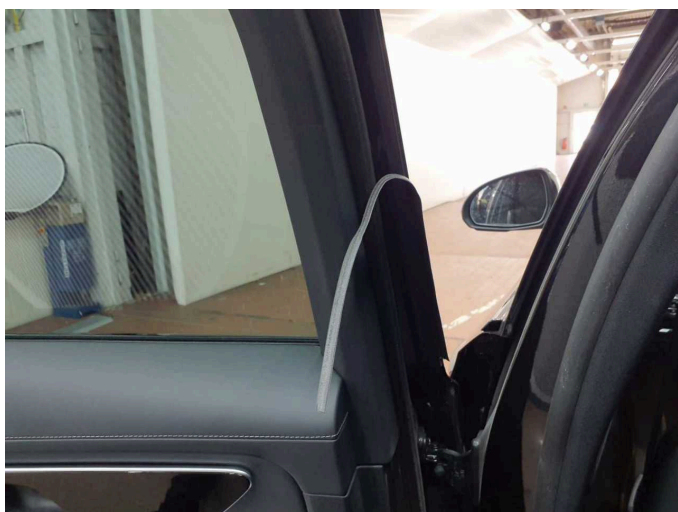
Beschädigung 3: Heckklappe/-tür: Heckklappe - Delle(n) - sanft instandsetzen



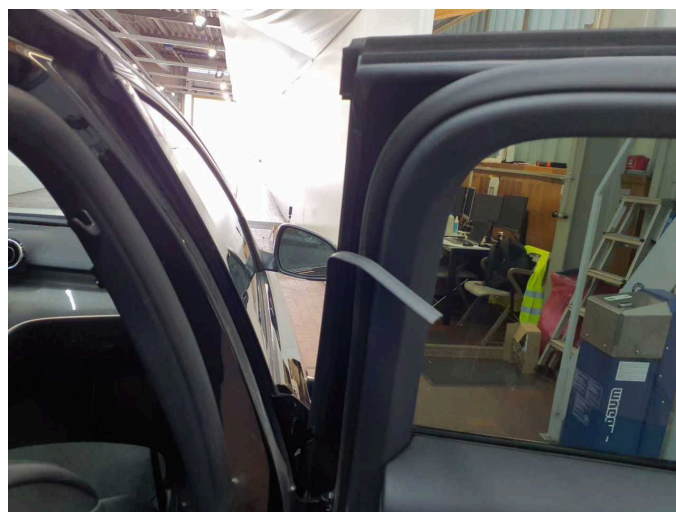
Beschädigung 3: Heckklappe/-tür: Heckklappe - Delle(n) - sanft instandsetzen



Beschädigung 4: Tür hinten links: Türdichtung - gebrochen / gerissen - erneuern



Beschädigung 4: Tür hinten links: Türdichtung - gebrochen / gerissen - erneuern



Beschädigung 5: Tür hinten rechts: Türdichtung - gebrochen / gerissen - erneuern



Beschädigung 5: Tür hinten rechts: Türdichtung - gebrochen / gerissen - erneuern



Beschädigung 6: Stossfänger vorn: Stossfänger vorn (Zierleiste) - gebrochen / gerissen - erneuern



Beschädigung 6: Stossfänger vorn: Stossfänger vorn (Zierleiste) - gebrochen / gerissen - erneuern



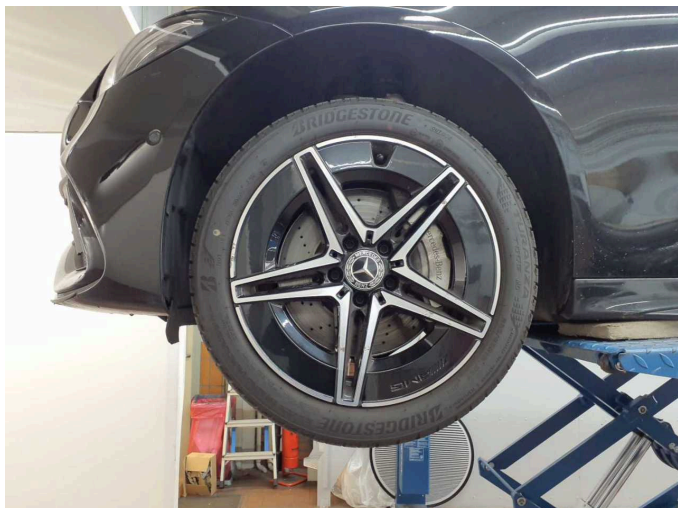
Beschädigung 6: Stossfänger vorn: Stossfänger vorn (Zierleiste) - gebrochen / gerissen - erneuern



Beschädigung 6: Stossfänger vorn: Stossfänger vorn (Zierleiste) - gebrochen / gerissen - erneuern



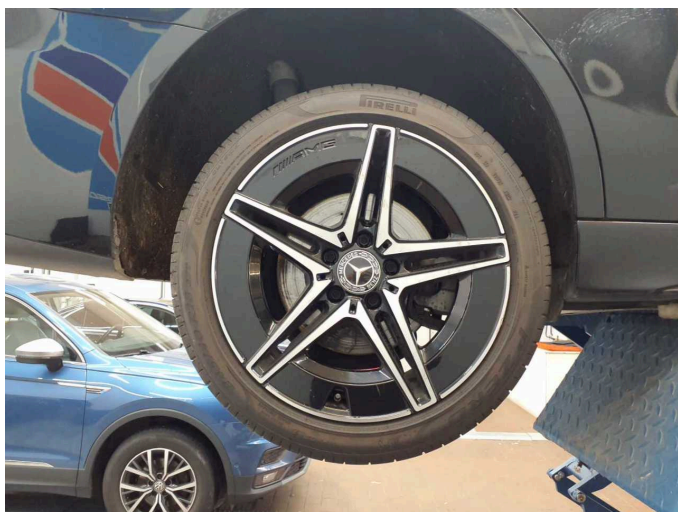
Beschädigung 6: Stossfänger vorn: Stossfänger vorn (Zierleiste) - gebrochen / gerissen - erneuern



Beschädigung 7: Rad/Reifen: Leichtmetallfelge vorn links - verkratzt / verschürft - Wertminderung



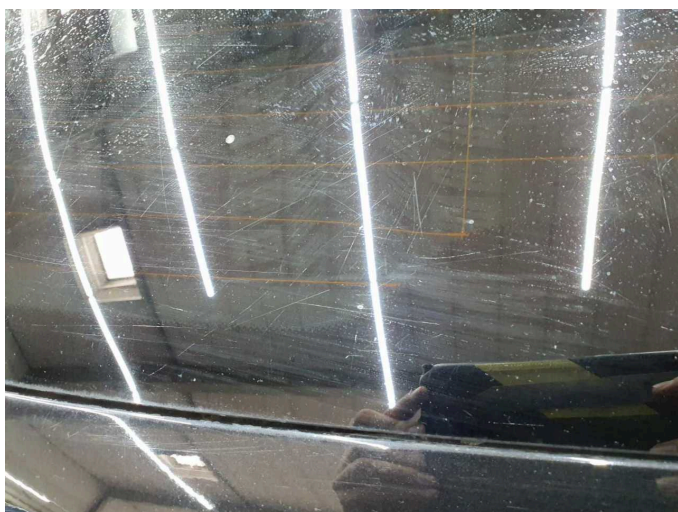
Beschädigung 7: Rad/Reifen: Leichtmetallfelge vorn links - verkratzt / verschürft - Wertminderung



Beschädigung 8: Rad/Reifen: Leichtmetallfelge hinten rechts - verkratzt / verschürft - Wertminderung



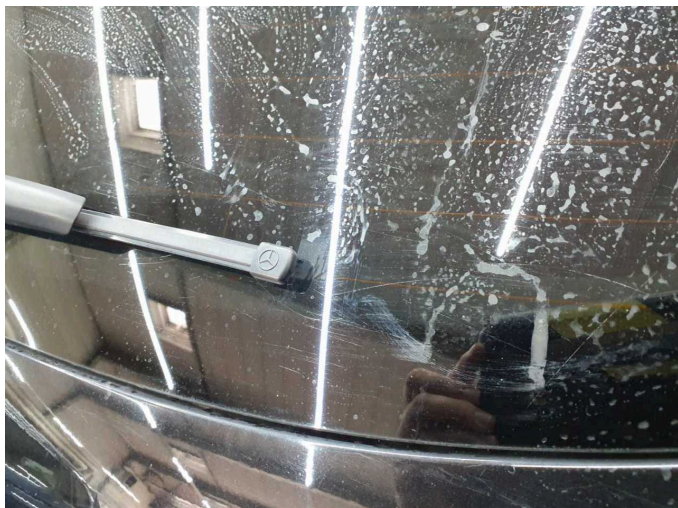
Beschädigung 8: Rad/Reifen: Leichtmetallfelge hinten rechts - verkratzt / verschürft - Wertminderung



Beschädigung 9: Verglasung: Heckscheibe - verkratzt / verschürft - Wertminderung



Beschädigung 9: Verglasung: Heckscheibe - verkratzt / verschürft - Wertminderung



Beschädigung 9: Verglasung: Heckscheibe - verkratzt / verschürft - Wertminderung



Beschädigung 9: Verglasung: Heckscheibe - verkratzt / verschürft - Wertminderung



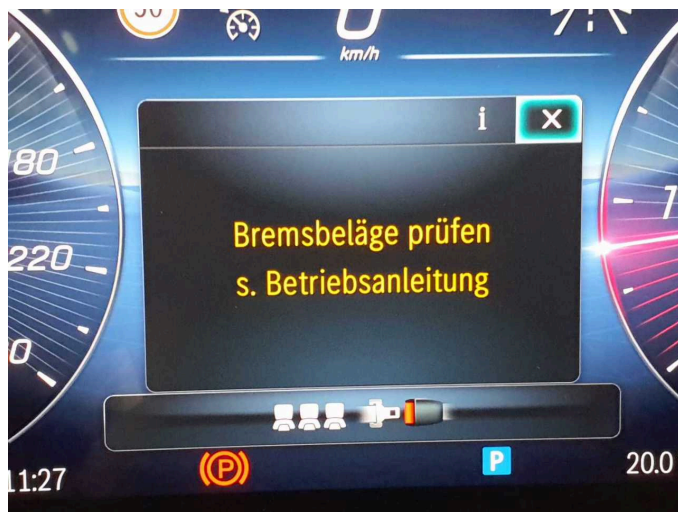
Beschädigung 9: Verglasung: Heckscheibe - verkratzt / verschürft - Wertminderung



Beschädigung 10: Bremsanlage: Bremsscheiben und Beläge vorn - verschlissen - erneuern



Beschädigung 10: Bremsanlage: Bremsscheiben und Beläge vorn - verschlissen - erneuern



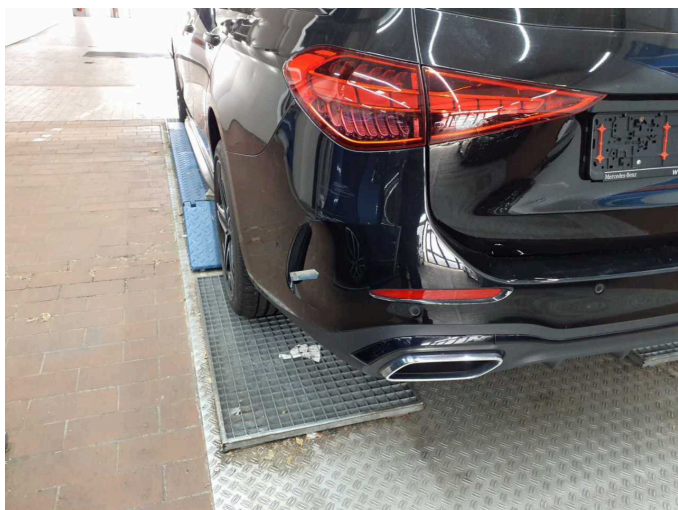
Beschädigung 10: Bremsanlage: Bremsscheiben und Beläge vorn - verschlissen - erneuern



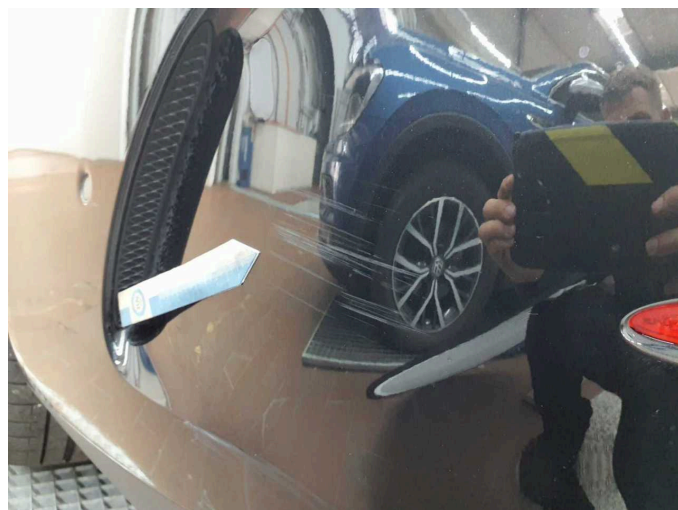
Beschädigung 11: Stossfänger hinten: Stossfänger hinten - verkratzt / verschürft - instandsetzen und lackieren



Beschädigung 11: Stossfänger hinten: Stossfänger hinten - verkratzt / verschürft - instandsetzen und lackieren



Beschädigung 11: Stossfänger hinten: Stossfänger hinten - verkratzt / verschürft - instandsetzen und lackieren



Beschädigung 11: Stossfänger hinten: Stossfänger hinten - verkratzt / verschürft - instandsetzen und lackieren



Beschädigung 11: Stossfänger hinten: Stossfänger hinten - verkratzt / verschürft - instandsetzen und lackieren



Beschädigung 11: Stossfänger hinten: Stossfänger hinten - verkratzt / verschürft - instandsetzen und lackieren



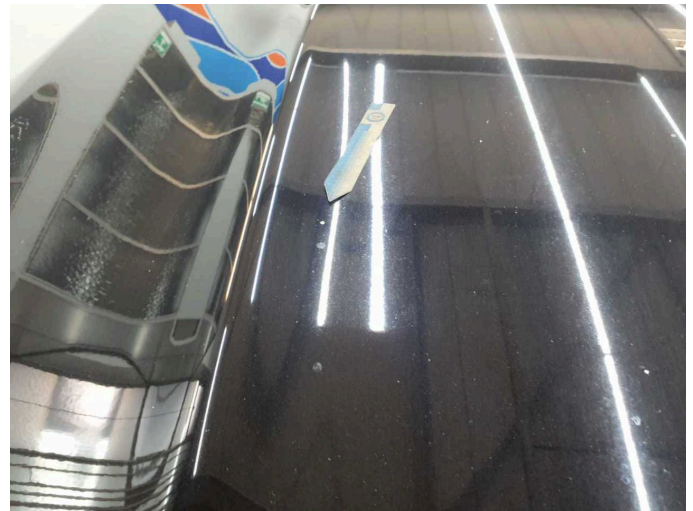
Beschädigung 11: Stossfänger hinten: Stossfänger hinten - verkratzt / verschürft - instandsetzen und lackieren



Beschädigung 11: Stossfänger hinten: Stossfänger hinten - verkratzt / verschürft - instandsetzen und lackieren



Beschädigung 12: Motorhaube: Motorhaube - Steinschlag - instandsetzen und lackieren



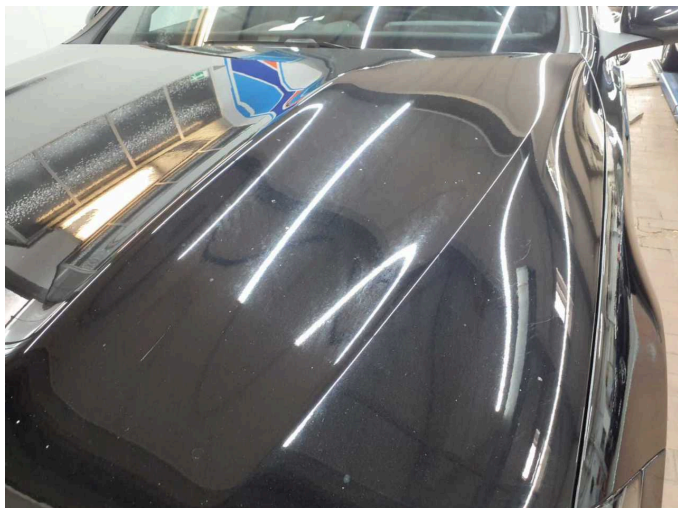
Beschädigung 12: Motorhaube: Motorhaube - Steinschlag - instandsetzen und lackieren



Beschädigung 12: Motorhaube: Motorhaube - Steinschlag - instandsetzen und lackieren



Beschädigung 12: Motorhaube: Motorhaube - Steinschlag - instandsetzen und lackieren



Beschädigung 12: Motorhaube: Motorhaube - Steinschlag - instandsetzen und lackieren



Beschädigung 13: Stossfänger vorn: Stossfänger vorn - beschädigt - erneuern



Beschädigung 13: Stossfänger vorn: Stossfänger vorn - beschädigt - erneuern



Beschädigung 13: Stossfänger vorn: Stossfänger vorn - beschädigt - erneuern



Beschädigung 13: Stossfänger vorn: Stossfänger vorn - beschädigt - erneuern



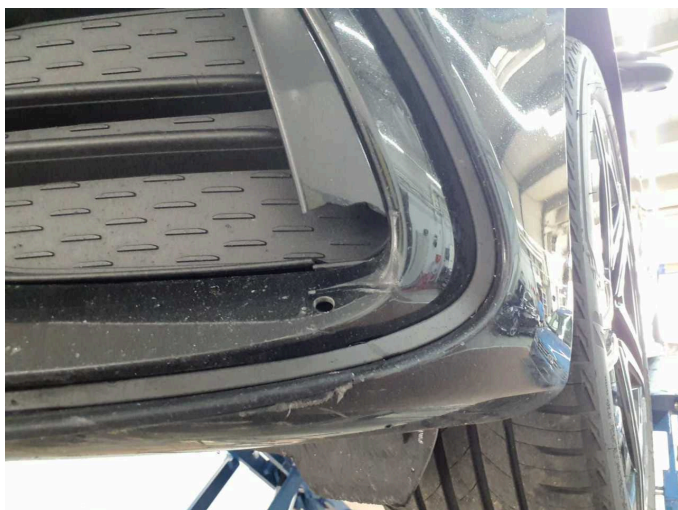
Beschädigung 13: Stossfänger vorn: Stossfänger vorn - beschädigt - erneuern



Beschädigung 13: Stossfänger vorn: Stossfänger vorn - beschädigt - erneuern



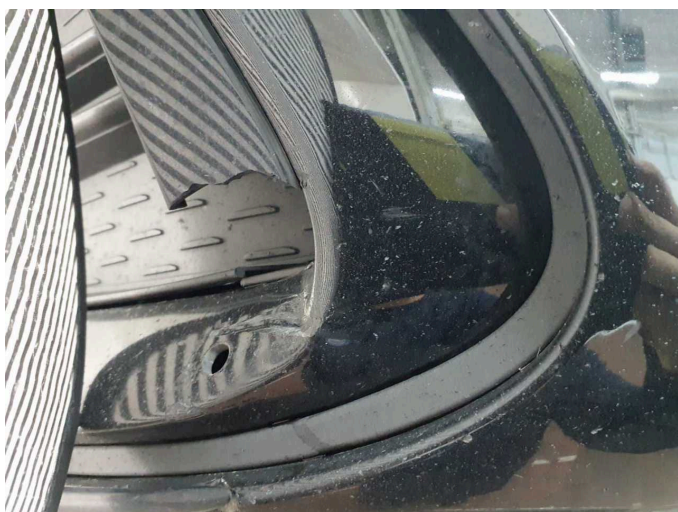
Beschädigung 13: Stossfänger vorn: Stossfänger vorn - beschädigt - erneuern



Beschädigung 13: Stossfänger vorn: Stossfänger vorn - beschädigt - erneuern



Beschädigung 13: Stossfänger vorn: Stossfänger vorn - beschädigt - erneuern



Beschädigung 13: Stossfänger vorn: Stossfänger vorn - beschädigt - erneuern



Beschädigung 13: Stossfänger vorn: Stossfänger vorn - beschädigt - erneuern