

DEKRA Automobil GmbH
Röntgenstr. 35, 73431 Aalen

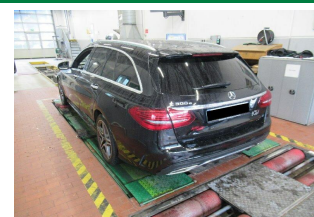
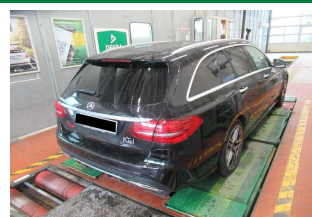
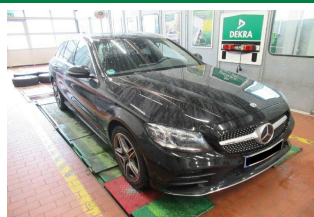
Mobility Concept GmbH
Grünwalder Weg 34
82041 Oberhaching

DEKRA Automobil GmbH
Außenstelle Aalen
Röntgenstr. 35
73431 Aalen
Telefon 07361 / 9485-0
Fax 07361 / 9485-30
E-Mail aalen.automobil@dekra.com



Ansprechpartner:
Sven Hinderberger
Tel. direkt 07361 9485-18

Zustandsbericht / Minderwertgutachten



Kennzeichen

M MJ7462

FIN

W1K2052531G023537

Vorgang

Kunden-Nr.
Auftraggeber
Ihr Auftrag vom
Besichtigung

0210003894

Mobility Concept GmbH, Grünwalder Weg 34, 82041 Oberhaching
15.07.2025, per Mail.

04.08.2025, 13:45 Uhr, durch Herrn Sven Hinderberger bei DEKRA Automobil GmbH
Außenstelle Aalen, Röntgenstr. 35, 73431 Aalen ohne Anwesenheit einer
bevollmächtigten Person.

Bewertet auf
Betrifft

04.08.2025
Leasing-Nr. 308829

Zusammenfassung

Reparaturkosten gesamt	mit MwSt.	-5.654,00 EUR
	ohne MwSt.	-4.751,25 EUR
Minderwerte aus Rep.-kosten	mit MwSt.	-2.878,00 EUR
	ohne MwSt.	-2.418,47 EUR
Minderwerte Reifen	mit MwSt.	-286,00 EUR
	ohne MwSt.	-240,34 EUR

Bemerkungen

Diese Dienstleistung wurde entsprechend den Vorgaben des Auftraggebers (Kriterien der fairen Fahrzeugbewertung) erstellt. Im Einzelfall können Abweichungen zum DEKRA Standard vorliegen.

Bei der Lackschichtdickenmessung wurden bei mindestens drei Messungen pro Bauteil Lackschichtdicken von 110 µm bis 130 µm festgestellt.

Es wurde eine optische Überprüfung auf Vorschäden und eine Lackschichtdickenmessung vorgenommen. Die augenscheinliche Überprüfung sowie die Lackschichtdickenmessung ergaben keine Hinweise auf Nachlackierungen, Instandsetzungsarbeiten oder reparierte Vorschäden.

Das Fahrzeug / Objekt wurde zum Zeitpunkt der Besichtigung in einem nicht gereinigten Zustand vorgefunden. Das Fahrzeug / Objekt wurde von oben und auf einer Hebebühne von unten besichtigt. Abgasrelevante Baugruppen wurden messtechnisch nicht überprüft. Folglich wurden Mängel, die nur bei einer Abgasuntersuchung feststellbar sind, nicht berücksichtigt. Im Rahmen der Besichtigung (Sichtprüfung) konnte keine Überprüfung der Batterien bzw. Akkumulatoren zum Elektro-/Hybridantrieb durchgeführt werden. Somit kann auch keine Aussage zur Resthaltbarkeitsdauer dieser Bauteile getroffen werden. Eine Aussage zu evtl. in Kürze anfallenden Instandsetzungskosten ist daher nicht möglich!

Bei der Fahrzeugbesichtigung wurde keine Probefahrt durchgeführt.

Für die Bearbeitung des Vorganges standen folgende Unterlagen zur Verfügung: - Fz-Schein/Zul.Beschein. Teil I 2 Hauptschlüssel, 0 Nebenschlüssel vorgelegt.

Fahrzeugdaten

Erstzulassung	13.05.2020	Letzte Zulassung	13.05.2020
Fahrzeugart	PKW	Hersteller	MERCEDES-BENZ
Typ / Verkaufsbez.	C 300 e T 9G-TRONIC AMG Line	Aufbauart	Kombi
Türen	5	Sitzplätze	5
Fahrzeug-Ident.-Nr.	W1K2052531G023537	HSN / TSN	2222 / ALM
Schlüssel-Nr.	10387908	Km-Stand abgelesen	141060
Nächste HU §29 StVZO	04 / 2027	Energiequelle / Kraftstoff	Hybr.B/E ext.auf.
Zylinderanzahl	4 / Hybridantrieb	Leistung (kW)	155
Hubraum (ccm)	1991	Schadstoffklasse:	EURO6;WLTP;DG;PI/CI; M, N1 I
Antriebsart	Heckantrieb	Getriebe / Gänge	Automatik / 9
Felgen	Leichtmetall	Farbe (Hersteller)	SCHWARZ - UNILACK
Polster / Farbe	Kunstleder / Schwarz		

Es wird unterstellt, dass die Gesamtleistung dem abgelesenen Km-Stand entspricht.

Räder / Reifen

Achse	Reifenbezeichnung	Hersteller/Typ	Art	Profiltiefe
1 links	225 / 45 R 18 95 Y	Continental / EcoContact 6 MO	S /O	0 mm
rechts	225 / 45 R 18 95 Y	Continental / EcoContact 6 MO	S /O	0 mm
2 links	245 / 40 R 18 97 Y	Continental / EcoContact 6 MO	S /O	4 mm
rechts	245 / 40 R 18 97 Y	Continental / EcoContact 6 MO	S /O	4 mm

Ersatzrad/Pannenset kein Ausstattungsgegenstand

S/ Sommer; /O Original; /F Runflat;

zusätzlicher Reifensatz

Reifenbezeichnung	Hersteller/Typ	Art	Profiltiefe
225 / 45 R 18 95 V	Michelin / Pilot Alpin 5 FSL	W /O	7 mm
225 / 45 R 18 95 V	Michelin / Pilot Alpin 5 FSL	W /O	7 mm
245 / 40 R 18 97 V	Michelin / Pilot Alpin 5 FSL	W /O	6 mm
245 / 40 R 18 97 V	Michelin / Pilot Alpin 5 FSL	W /O	6 mm

W/ Winter; /O Original; /F Runflat;

Felgen: Leichtmetall

Serienausstattung

Serie: ADAPTIVE BRAKE mit Berganfahrhilfe, Vorfällen und Trockenbremsen bei Nässe, ATTENTION ASSIST (der Aufmerksamkeitsassistent), Ablagefach unter Ladeboden, Airbag, Airbag: Automatische Beifahrer-Airbagabschaltung, Anti-Blockier-System (ABS), Armlehne für Fahrer- und Beifahrer klappbar mit Fach, Armlehne im Fond mit Fach und Cupholder, Außenspiegel links und rechts beheizt, elektrisch einstellbar in Wagenfarbe lackiert, Außentemperaturanzeige, Brems-Assistent, Aktiv, DYNAMIC SELECT, Dachreling in poliertem Aluminium, Drehzahlmesser, Dritte Bremsleuchte in LED-Technik, ECO Start-Stopp-Funktion, Elektronisches Stabilitäts-Programm (ESP) mit Seitenwind-Assistent, Fahrlicht-Assistent, Fensterheber elektrisch 4fach, Fußgängerschutz (aktive Motorhaube), Fußmatten in Schwarz mit AMG Schriftzug, Gepäcknetz seitlich im Kofferraum links, Getriebe: Automatik 9-Gang, 9G-TRONIC, Halogen-Scheinwerfer mit integriertem LED-Tagfahrlicht, Heckscheibe heizbar mit Zeitsteuerung, Heckscheibenwischer mit Intervallschaltung, Innenhimmel Stoff schwarz, KEYLESS-GO Start-Funktion, Kindersicherung mechanisch für die Fondtüren, Klima: Klimatisierungsautomatik THERMATIC mit 2 Klimazonen, Kombiinstrument mit 2 tubenförmigen Rundinstrumenten, Kopfstützen 5-fach für Fahrer und Beifahrer 4-Wege verstellbar sowie im Fond 2-Wege, Lackierung: Uni, Ladekabel für Haushaltssteckdose, 4m, spiralisiert, Laderaumabdeckung inklusive EASY-PACK Sicherheitsnetz, Lenkrad: Supersport-Lenkrad - Leder tiefgeprägt, Lenksäule mechanisch einstellbar in Höhe und Längsrichtung, Mercedes-Benz Notrufsystem, Ottopartikelfilter, Paket: AMG Line Exterieur, Paket: Innenraumlichtpaket, Polster: Ledernachbildung ARTICO/Microfaser DINAMICA, Radio: Audio 20 GPS, Radiozubehör: Kommunikationsmodul (LTE) für die Nutzung von Mercedes me connect Diensten, Reifendruckkontrolle (RDK), Reiserechner im Multifunktionsdisplay, Scheibenwischer mit Regensensor, Serviceintervallanzeige ASSYST, Sicherheitsgurte C-Klasse, Sitze: Fondsitze klappbar 40/20/40 geteilt, Sitze: ISOFIX Kindersitzbefestigung mit Top Tether im Fond, Sitze: Vordersitze elektrisch einstellbar, Sportpedalanlage aus gebürstetem Edelstahl mit schwarzen Gumminoppen, Tempomat mit HOLD-Funktion, Vorrüstung für Fahrzeug Monitoring, Vorrüstung für Fahrzeug Setup, Warnweste für Fahrer, Wegfahrsperre elektronisch, Wärmedämmendes Glas grün rundum inkl. Heckscheibe aus Einscheibensicherheitsglas, Zentralverriegelung, Zierelemente Klavierlackoptik schwarz / Aluminium mit Längsschliff hell

Sonderausstattung

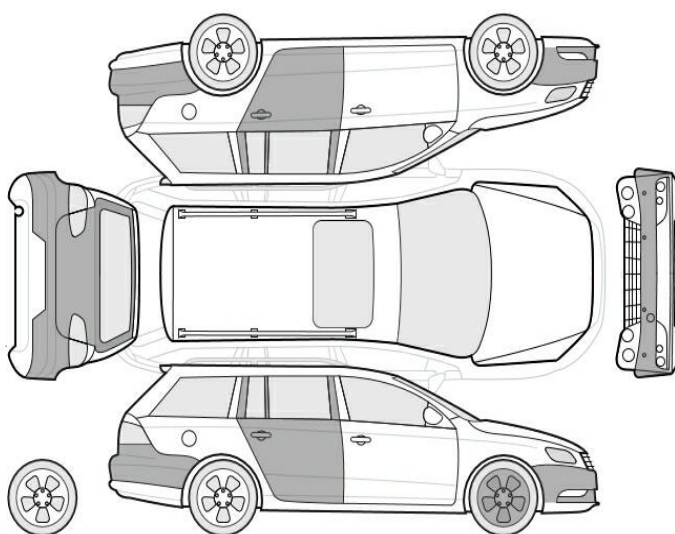
Code	Bezeichnung
550	Anhängevorrichtung mit ESP Anhängerstabilisierung und elektrischer Entriegelung
890	EASY-PACK-Heckklappe
889	KEYLESS-GO Zugangs- und Fahrberechtigungssystem
B80	Ladekabel für Haushaltssteckdose, 8m, glatt
B83	Ladekabel für Wallbox und öffentliche Ladestationen, 8m, glatt
DB2	Paket: Business PLUS
D3F	Paket: High-End Assistenzpaket
D3I	Paket: High-End Infotainment-Paket
D3L	Paket: High-End Licht-Paket
D3P	Paket: High-End Park-Paket
299	PRE-SAFE System als präventiver Insassenschutz
810	Radiozubehör: Burmester Surround-Soundsystem
652	Räder: Sommerkomplett-Räder ab Werk montiert
2R4	Räder: Winterkomplett Räder M+S 4fach 45,7 cm (18") LM 5-Dpl-Sp-D iVm. Räder R09, R90, 788, 665, 604
875	Scheibenwaschanlage beheizt
897	Telefon-Zubehör: Kabelloses Ladesystem für mobile Endgeräte
896	Telefon-Zubehör: Vorrüstung für NFC-Schlüsselkarte
840	Wärmedämmend dunkel getöntes Glas rundum ab B-Säule
737,739	Zierelemente Holz Esche schwarz offenporig/Aluminium mit Längsschliff hell

Allgemeinzustand und Wartung

Abgesehen von den beschriebenen Schäden/Mängeln weist das Fahrzeug/Objekt einen, bezogen auf Alter und Nutzung, üblichen Gesamtzustand auf.

Wartungsnachweis: digital
bis Wartung verbleiben: 0 km (zum Besichtigungszeitpunkt)

Nicht akzeptierter Zustand / Ausstehende Reparaturen



Bezeichnung des Schadens / Rep.-Weg	Rep.Kost brutto	Anrechnung	Minderwert in EUR brutto	netto
1. Service, fällig, erneuern (Bild 17)	750	voll	-750	-630,25
2. Felge vorn links, verschrammt				

Glanzgedreht, erneuern (Bild 18, 19)	1.080	anteilig	-391	-328,57
3. Felge hinten rechts, verschrammt Glanzgedreht, erneuern (Bild 23, 24)	1.096	anteilig	-397	-333,61
4. Winterradfelge vorn rechts, verschrammt, Glanzgedreht, erneuern (Bild 30)	1.080	anteilig	-391	-328,57
5. Winterradfelge hinten rechts, verschrammt, Glanzgedreht, erneuern (Bild 31)	1.096	anteilig	-397	-333,61
6. Tür hinten links Einstieg, zerkratzt, smart repair (Bild 26, 27)	92	voll	-92	-77,31
7. Tür hinten rechts Einstieg, zerkratzt, smart repair (Bild 22)	92	voll	-92	-77,31
8. Heckklappe Lackierung, zerkratzt, smart repair (Bild 25)	184	voll	-184	-154,62
9. Stoßfänger vorne, verschrammt, smart repair (Bild 20, 21)	184	voll	-184	-154,62
Rep.Kosten insgesamt / Minderwert	5.654		-2.878	-2.418,47

Akzeptierter Zustand / Gebrauchsspuren

Folgende Schäden sind in Anbetracht des Alters, der Laufleistung und dem Einsatzzweck als Gebrauchsspur einzustufen.

Bezeichnung des Schadens

Windschutzscheibe, Steinschläge,
Stoßfänger hinten, zerkratzt, Gebrauchsspur
Felge vorne rechts, zerkratzt, Gebrauchsspur

Reifenbewertung

	Profiltiefe	Art	Minderwert in EUR	
			brutto	netto
vorne links	0 mm	SO	-143,00	-120,17
vorne rechts	0 mm	SO	-143,00	-120,17
Legende		S/ Sommer /O Original /F Runflat	-286,00	-240,34

Hinweise

Alle Beträge (ausgenommen eines evtl. aufgeführten merkantilen Minderwertes) beinhalten die gesetzliche Mehrwertsteuer. Minderwerte sind brutto und netto ausgewiesen.

Alle systemseitig ermittelten Werte können Auf- oder Abrundungen enthalten.

Der Sachverständige
Sven Hinderberger

Im Rahmen einer Weitergabe oder Veröffentlichung dieses Dokuments, sind die allgemein gültigen datenschutzrechtlichen Grundsätze, insbesondere hinsichtlich der Anonymisierung personenbezogener Daten, zwingend einzuhalten.

Dieses Dokument wurde elektronisch gefertigt und ist auch ohne Unterschrift gültig.

Die ausgeführte Fahrzeugdokumentation sowie der dokumentierte Fahrzeugzustand wurden von folgenden Personen geprüft und bestätigt.

Fahrer, der das Fahrzeug abstellt / übergibt / abliefert		
Datum	Name in Druckbuchstaben	Unterschrift
DEKRA Sachverständiger		
Datum	Name in Druckbuchstaben	Unterschrift
Empfänger / Spediteur / Abholer / Bevollmächtigter des Autohauses		
Datum	Name in Druckbuchstaben	Unterschrift